

Zeitschrift: Bulletin technique de la Suisse romande
Band: 58 (1932)
Heft: 21

Werbung

Nutzungsbedingungen

Die ETH-Bibliothek ist die Anbieterin der digitalisierten Zeitschriften. Sie besitzt keine Urheberrechte an den Zeitschriften und ist nicht verantwortlich für deren Inhalte. Die Rechte liegen in der Regel bei den Herausgebern beziehungsweise den externen Rechteinhabern. [Siehe Rechtliche Hinweise.](#)

Conditions d'utilisation

L'ETH Library est le fournisseur des revues numérisées. Elle ne détient aucun droit d'auteur sur les revues et n'est pas responsable de leur contenu. En règle générale, les droits sont détenus par les éditeurs ou les détenteurs de droits externes. [Voir Informations légales.](#)

Terms of use

The ETH Library is the provider of the digitised journals. It does not own any copyrights to the journals and is not responsible for their content. The rights usually lie with the publishers or the external rights holders. [See Legal notice.](#)

Download PDF: 16.03.2025

ETH-Bibliothek Zürich, E-Periodica, <https://www.e-periodica.ch>

BULLETIN TECHNIQUE DE LA SUISSE ROMANDE

ORGANE DE PUBLICATION DE LA COMMISSION CENTRALE POUR LA NAVIGATION DU RHIN
ORGANE DE L'ASSOCIATION SUISSE DE TECHNIQUE SANITAIRE
ORGANE EN LANGUE FRANÇAISE DE LA SOCIÉTÉ SUISSE DES INGÉNIEURS ET DES ARCHITECTES
ainsi que de la Société vaudoise des Ingénieurs et des Architectes, de l'Association des Anciens Elèves de
l'École d'Ingénieurs de l'Université de Lausanne et des Groupes Romands de la G. e. P.

ABONNEMENTS :

Suisse : 1 an, 12 francs
Etranger : 14 francs

Pour sociétaire :

Suisse : 1 an, 10 francs
Etranger : 12 francs

Prix du numéro :
75 centimes.

Pour les abonnements
s'adresser à la librairie
F. Rouge & C°, à Lausanne.

COMITÉ DE RÉDACTION

Président : R. NEESER, ingénieur, à Genève.
Secrétaire : EDM. EMMANUEL, ingénieur, à Genève.

MEMBRES

Fribourg : MM. L. HERTLING, architecte ; A. ROSSIER, ingénieur ; R. DE SCHALLER, architecte. — *Vaud* : MM. C. BUTTICAZ, ingénieur ; EPITAUX, architecte ; E. JOST, architecte ; A. PARIS, ingénieur ; CH. THÉVENAZ, architecte. — *Genève* : MM. L. ARCHINARD, ingénieur ; CH. WEIBEL, architecte. — *Neuchâtel* : MM. ED. ELSKES, ingénieur ; A. MÉAN, ingénieur cantonal ; E. PRINCE, architecte. — *Valais* : MM. J. COUCHEPIN, ingénieur, à Martigny ; HAENNY, ingénieur, à Sion.

RÉDACTION : H. DEMIERRE, ingénieur,
VEVEY, Rue de la Madeleine, 15.

CONSEIL D'ADMINISTRATION DU BULLETIN TECHNIQUE

A. DOMMER, ingénieur, président. — G. EPITAUX, architecte. — M. IMER,
J. HURTER. — E. SAVARY, ingénieur.

ADMINISTRATION : LIBRAIRIE F. ROUGE & C°, S. A., Rue Haldimand, 6, LAUSANNE

ANNONCES :

Le millimètre sur 1 colonne :
20 centimes.

Rabais pour annonces répétées

Tarif spécial
pour fractions de pages.

Régie des annonces :
Indicateur Vaudois
(Société Suisse d'Édition)
Terreaux 29, Lausanne.

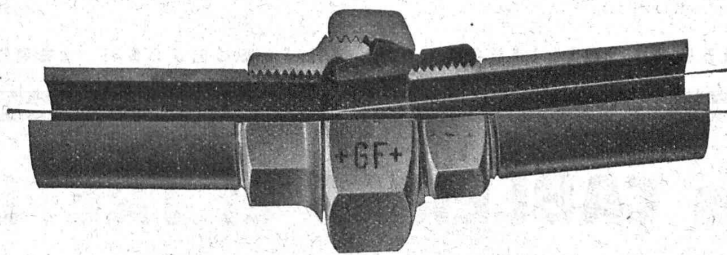


Troesch & C° S.A., Berne

Fabrique d'Appareils Sanitaires



+GF+



La jonction de tubes qui ne sont pas situés dans le prolongement l'un de l'autre, qui ont des filetages inclinés ou qui doivent être raccordés suivant une ligne brisée, constitue un problème que le « raccord Mac » résoud de manière simple et élégante, permettant un désaxement jusqu'à 6°. Comme tous les raccords +GF+, il est éprouvé à l'usine à la pression hydraulique.

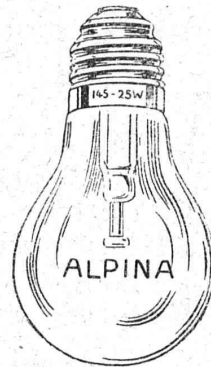
**Société Anonyme des Aciéries
ci-devant Georges Fischer, Schaffhouse (Suisse)**



LA POUDRE NOIRE

des poudreries
d'Aubonne et de Coire
est utilisée avec succès
dans tous les travaux
de mineurs.

Intendance féd. des poudres, Berne



Demandez à votre four-
nisseur la bonne
lampe suisse

ALPINA

ASTRON S. A.

Fabrique de lampes à incandescence

KRIENS



Maison suisse.

CHAUFFAGE AUTOMATIQUE



AUX HUILES COMBUSTIBLES

ATELIERS H. CUÉNOD, S. A., Chatelaine, GENÈVE
A. CUÉNOD, ing., Soleil-Levant, Béthusy, LAUSANNE
BUREAU A ZURICH, Löwenstrasse 3, ZURICH
BUREAU A BERNE, Monbijoustrasse 21, BERNE
BUREAU A BALE, Margarethenstrasse 72, BALE

BRULEURS A MAZOUT

POUR TOUTES APPLICATIONS

Pour chaudières de n'importe quelle puissance.
Pour fours industriels de toutes grandeurs.

Brûleur perfectionné, complè-
tement automatique, silencieux,
sûr, économique, pour chauffage
central et service d'eau chaude.

Pas de surveillance, pas d'entretien.

OLEO

PLUSIEURS MILLIERS DE BRULEURS EN SERVICE

S. A. des CABLERIES et TRÉFILERIES COSSONAY-GARE

Adr. télégr. : **CABLERIES**

Téléph. : **LAUSANNE 8.181**

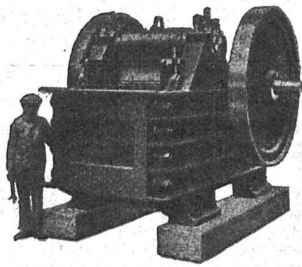
Fils et cordes de cuivre. — Fils et cordes d'aluminium.

Fils et câbles isolés au caoutchouc. — Tubes isolants.

Câbles souterrains pour force et lumière.

Câbles souterrains pour la téléphonie et la télégraphie.

Concasseurs "CLUS" à grand rendement

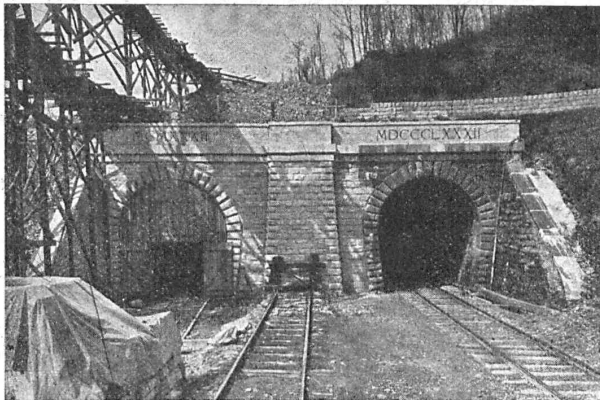


Concasseurs à balanciers simple ou double. — Concasseurs giratoires primaire ou secondaire. — Broyeurs à sable. — Machines à trier et laver le sable et le gravier. — Laveurs et Trieurs à inondation d'eau.

Installations complètes pour la préparation du sable et du gravier, pour tous rendements et exigences.

Renseignements et devis sur demande.

BUREAU TECHNIQUE
ROBERT AEBI & CIE. S.A. ZURICH
FABRIQUE DE MACHINES D'ENTREPRISES



C. F. F. Tunnel du Ceneri, portail sud.

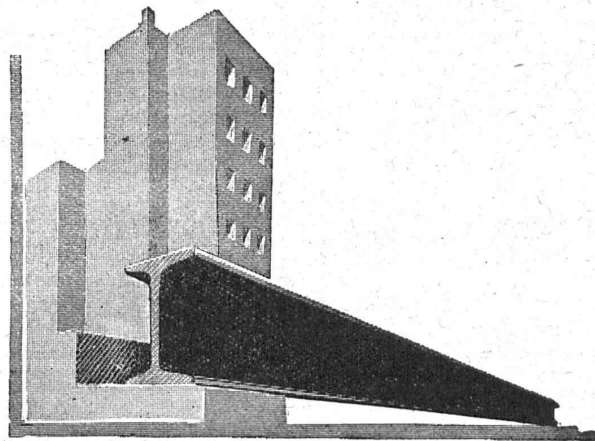
Entreprise Générale de Bâtiments
et de Travaux publics

J. J. RUEGG & C^o

39, Bühlstrasse **ZURICH** Bühlstrasse, 39

Terrassements - Canalisations
Maçonnerie - Béton armé

BUREAU D'INGÉNIEUR



TOUS LES FERS DE
CONSTRUCTION
CHEZ

Francillon

FRANCILLON & CIE S. A. - LAUSANNE



Louis Rossi

11, PLACE ST-FRANÇOIS LAUSANNE TÉLÉPHONE 26.201

LIÈGE AGGLOMÉRÉ
ET PLANCHERS LIÈGE - ISOLANTS



STORES SCHENKER
CHEMINÉES SCHOFER - FENÊTRES



BÉTON ARMÉ TRANSLUC.
PLANCHERS EUBOLITH

GRANIT TESSIN ET VALAIS - GRÈS - MOLLASSE DE VILLARLOD - CRÉPIS JURASITE, STUCALITHE - VITRAGES SANS MASTIC



Entreprise générale de Travaux d'asphaltage

pour Couvertures et Dallages étanches de Toitures plates, Voûtes, Tunnels.
Terrasse, Balcons, Chambres à lessives, Chambres de bains, Etendages, etc.
Application verticale Pour assèchement des murs.

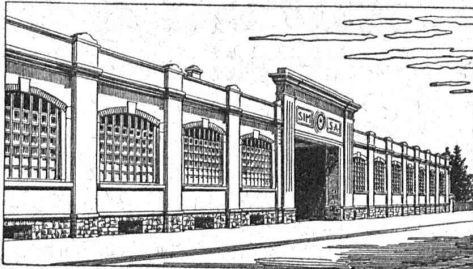
Travaux garantis.

Nombreuses références.

LAUSANNE
Téléphone 22.826

ORESTE ROSSO
MAITRE-ASPHALTEUR

VEVEY
Téléphone 151

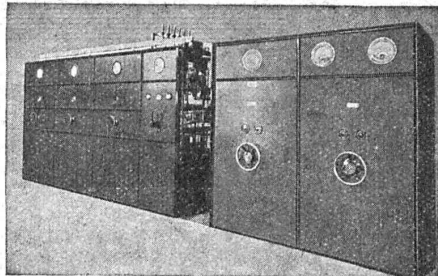


Etablissements SIM S.A. MORGES

Fonderie de fer et aluminium.
Fontes moulées en tous genres.
Fontes spéciales pour les industries chimiques et automobiles.

LIVRAISON RAPIDE

Redresseurs à vapeur de mercure



Le système éprouvé de tout redresseur.
Fabrication d'appareils pour tous usages jusqu'à 2000 kW

AVANTAGES :
Fonctionnement automatique et sans surveillance.
Rendement 85 à 90 %

FERRIER, GUEDEL & Co - LUCERNE-EMMENBRUECKE

LOSINGER & Cie - Lausanne

Av. des Alpes, 38

Tél. 24.765

Section revêtements modernes de routes :
Cylindrages - Goudronnages - Spramexages.
- Bitumages - Tapis à chaud et à froid -
Pénétration - Topeka - Shellmac - Tar macadam - Pavages et tous travaux accessoires -
Aménagements d'alentours de bâtiments, jardins, cours, etc.

Section travaux hydrauliques : Fondations pneumatiques, Pilotages et sondages. - Gunit. Conduites souslacustres, Scaphandriers.

Dépôt à Renens - Succursale à Vevey

LINOLÉUMS tous genres et toutes provenances pour villas, cliniques, bureaux, etc
PLANCHÉOL Planchers sans joints, bon marché hygiéniques.

ASPHALTAGES de toitures, trottoirs, garages. Produits isolants.

CAOUTCHOUC pour sols et escaliers.

CELOTEX

Représentant pour le Canton de Vaud.

GIROUD S.A.

LAUSANNE, 10, Rue de Bourg

Tél. 22.404

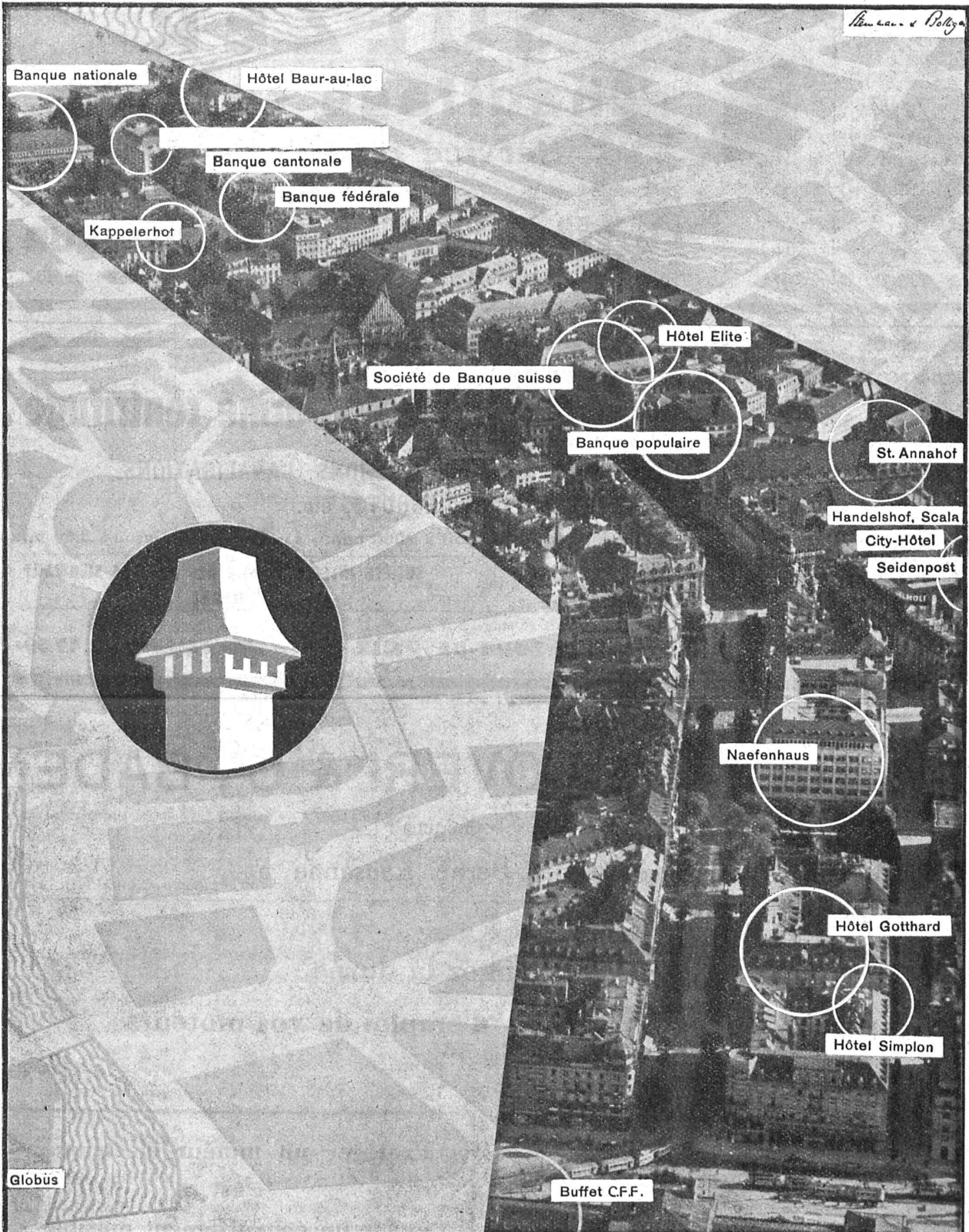
Sagrave S.A., à Lausanne

Adresse : Case postale Ouchy - Téléphone 22.997

Bureau : Quai Bellerive, Ouchy.

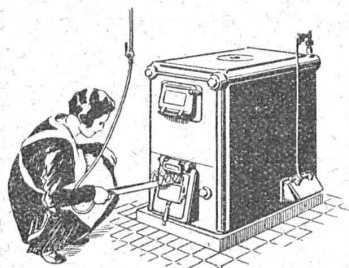
Spécialité de sables et graviers du lac pour béton armé

Importantes installations de triage et concassage produits bruts et concassés, triés ou tout venant en toutes granulations, pour toutes applications, petit gravier d'allée, sable moulu, tamisé à 2 mm. pour crépissages fins, enduits et jointoyages. - Poussière de roche (Filler) pour liant dans les mortiers bitumineux. - Entreprise de dragage, construction port, canaux, jetées, enrochements.



Une seule artère et tant de cheminées

Schofer! L'avenue de la gare à Zurich: voyez toutes ces banques, ces hôtels, ces grands buildings, tous conçus par des architectes de renom et tous munis de cheminées Schofer! **Fabrique de cheminées Allschwil**



SULZER

Chauffage central

Service d'eau chaude
Ventilation

SULZER FRÈRES, Société Anonyme, **WINTERTHUR**

Bureau à **Lausanne**: 11, rue du Midi, 11. — Téléphone : 23.367

TUYAUX VIANINI en béton armé centrifugé

POUR TURBINES, CONDUITES FORCÉES, SYPHONS, CANALISATIONS,
CONDUITES A PURIN, ÉGOUTS, etc.

Haute résistance, étanchéité garantie. - Diamètre de 150 à 2000 mm. - Longueur utile jusqu'à 3,60 m.

FABRICATION : **DESMEULES FRÈRES**
GRANGES-MARNAND

SOCIÉTÉ INTERNATIONALE DES POUTRES SIEGWART
LUCERNE

Vente exclusive pour la Suisse romande, renseignements et études :

J. RACINE-VLLOTTON, ing. EPF, LA TOUR-DE-PEILZ

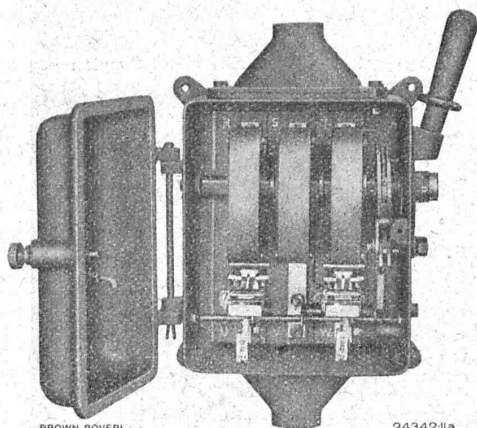
Téléphone 17.59

S^{té} A. BROWN, BOVERI & C^{ie}, BADEN

Bureaux techniques :

Baden, Bâle, Berne, Lausanne

Prolongez la durée
d'emploi de vos moteurs



Coffret de manœuvre à déclencheurs thermiques
Type LC 2 e, 64 A.

Protéger un moteur électrique
c'est
éviter un échauffement nuisible

en les protégeant par des coffrets
de manœuvre à déclencheurs thermiques

“ La publicité seule vous fera connaître ”

Pour éviter tous les ennuis provenant des dépôts de tuf dans les chaudières, boîlers, canalisations, etc.,
placez un filtre **ADOUCCISSEUR D'EAU ZERHYD-DOUCIL**
INSTALLATIONS DE FILTRES A SILEX, DÉGAZEURS, DÉFERRISSEURS, etc., marque ACFI

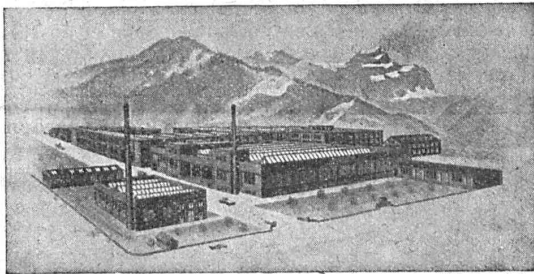
Concessionnaire exclusif pour la Suisse : Louis F. WOLF, ing., Rämistrasse 7, Zurich. - Tél. 46.832.
Représentant pour la Suisse romande : A. ROBERT, ing.-chim., Mont-Choisi, Lausanne. - Tél. 33.354.

LA BANQUE CANTONALE VAUDOISE

met ses services à la disposition de

MM. les INDUSTRIELS, COMMERÇANTS et PARTICULIERS

Toutes opérations de banque aux meilleures conditions.



TUBES ISOLANTS TUBES EN ACIER



Fils et câbles isolés, Cordons souples, Fils émaillés, Fils sous soie, Articles techniques et tuyaux en caoutchouc

**MANUFACTURE SUISSE DE CABLES
ET CAOUTCHOUC
ALTDORF - URI**

Dépôts : LAUSANNE - GENÈVE

Téléphones : 24.403 25.200



Le minimum de frais d'entretien
vous est assuré par l'emploi d'une
installation d'air comprimé à
grand rendement

INGERSOLL - RAND

Elle fournit **le double** du travail
d'une installation normale. En
plus, nos compresseurs, brise-
béton, marteaux, perforateurs,
fouloirs, burineurs, riveurs etc.,
sont d'une qualité incomparable.

**Toujours en service,
jamais en panne !**

Robert Aebi & C^{ie}, S. A., Zurich Téléphone 31.750 Werdmühleplatz, 2

Offres d'exploitation de Brevets d'invention
IMER & DE WURSTEMBERGER ci-devant
E. IMER-SCHNEIDER INGENIEUR CONSEIL **GENÈVE**

Les propriétaires des brevets suisses suivants désirent entrer en relation avec des fabricants suisses, en vue de la fabrication des articles brevetés, et seraient disposés à céder des licences d'exploitation ou à vendre leurs brevets.

- N° 107 871, **Lanston Monotype Corporation Ltd.**, pour: « Equipement de casse pour machine à couler les caractères d'imprimerie. »
- N° 107 873, **Lanston Monotype Corporation Ltd.**, pour: « Equipement de casse à matrices pour machine à fondre les caractères d'imprimerie. »
- N° 111 789, **The Anode Rubber Company Limited**, pour: « Verfahren und Vorrichtung zur unmittelbaren Herstellung von homogenen, dichten Erzeugnissen ausgehend von wässrigen Emulsionen kautschukartiger Stoffe. » N° 133 207, pour: « Verfahren zur Herstellung eines Zusatzstoffe enthaltenden Konzentrates aus wässrigen Dispersionen kautschukartiger Stoffe » N° 135 470, pour: « Verfahren zur unmittelbaren Dispergierung von wasserunlöslichen knetbaren festen organischen Stoffen in Wasser. »
- N° 113 857, **Beyer, Peacock and Company Ltd.**, et **R.H. Whitelegg**, pour: « Locomotive articulée à vapeur. »
- N° 115 925, **The British Arkady Co. Ltd.**, pour: « Verfahren zur Herstellung von mit Hefe getriebenem Brot. »
- N° 118 708, « **Montecatini** » **Società Generale per l'Industria Mineraria ed Agricola**, pour: « Electrolyseur pour la production d'oxygène et d'hydrogène. »
- N° 123 819, **José Bassas Lladós**, pour: Procédé pour la conservation des cadavres. »
- N° 124 141, **The British Cyanides Company Limited**, pour: « Procédé de fabrication de résine artificielle. »
- N° 125 238, **Hans Reh**, pour: Vorrichtung zur Einstellung von Schlitzverschlüssen photographischer Kameras mit Hilfe einer Einstellwerk beeinflussenden Einstellscheibe. »
- N° 137 222, **Albert J. Barton**, pour: « Cylindre d'impression pour machine rotative à imprimer »
- N° 150 423, **Overhead Limited**, pour: « Conducteur électrique »
- N° 99 577, **The Variable Speed Gear Limited**, pour: « Dispositif de commande et de réglage de la course du ou des pistons d'une pompe ou d'un moteur hydraulique. »
- N° 101 239, **The Variable Speed Gear Limited**, pour: « Dispositif de réglage de la course du ou des pistons d'une pompe ou d'un moteur hydraulique. »

Prière d'adresser les offres ou propositions à MM. Imer & de Wurstemberger, ci-devant E. Imer-Schneider, Ingénieur-Conseil, 14, rue du Mont-Blanc, à Genève, qui les transmettront à qui de droit.

Semaine Suisse
1932 **22 oct. - 5 nov.**

Achetez les produits suisses donnez du travail à vos compatriotes.

Hommage au travail national

A LOUER

Rue de Bourg, 33, Lausanne

vastes locaux éclairés par larges baies convenant spécialement pour bureaux d'architecte, ingénieur, industrie tranquille. S'adr.: Gérance de Rham, Galeries du Commerce, Lausanne.

Publicité efficace par

le

« Bulletin Technique »

PLACE AU CONCOURS

La Municipalité d'Yverdon met au concours la place d'Ingénieur de la Ville.

Conditions : Etre porteur du diplôme d'une Université suisse et être de nationalité suisse depuis 5 ans au moins.

Age requis : de 30 à 45 ans.

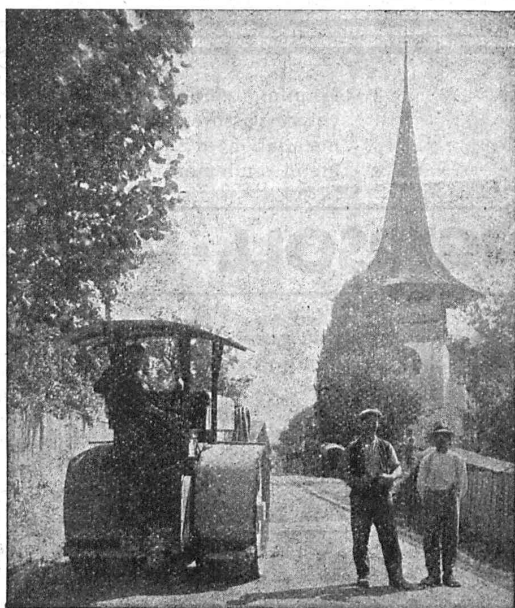
Traitement annuel : de Fr. 8000.— à Fr. 10,000.—. Le cahier des charges peut être obtenu au Greffe municipal. Adresser les inscriptions accompagnées d'un curriculum vitae et des copies de certificats, à la Municipalité jusqu'au 28 octobre 1932, à 9 heures, dernier délai.

Ne se présenter que sur convocation.

Municipalité d'Yverdon.

AMMANN la Maison de confiance, riche de 50 ans d'expérience dans la construction de

Matériel pour Entrepreneurs, Equipement de carrières, Tout pour la construction, l'entretien et la réfection des routes

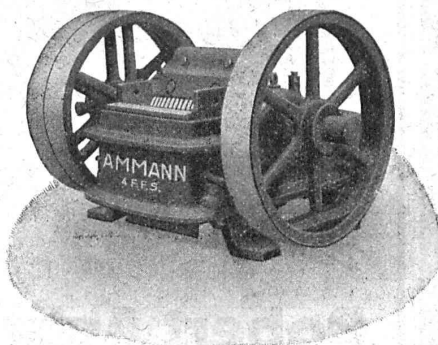


Rouleau-moteur mazout 8-12 tonnes. Nous livrons, de notre usine de Langenthal, tous les types et toutes les charges de rouleaux désirables.



Moto-compresseur roulant LZ 20, pour 1 marteau, se distingue par sa légèreté et sa grande mobilité en même temps que sa grande robustesse.

Compresseurs fixes et roulants pour toutes puissances. Outillage pneumatique.



Notre nouveau gravillonneur à mâchoires, type FFS.