

**Zeitschrift:** Bulletin technique de la Suisse romande  
**Band:** 58 (1932)  
**Heft:** 2

## Werbung

### Nutzungsbedingungen

Die ETH-Bibliothek ist die Anbieterin der digitalisierten Zeitschriften. Sie besitzt keine Urheberrechte an den Zeitschriften und ist nicht verantwortlich für deren Inhalte. Die Rechte liegen in der Regel bei den Herausgebern beziehungsweise den externen Rechteinhabern. [Siehe Rechtliche Hinweise.](#)

### Conditions d'utilisation

L'ETH Library est le fournisseur des revues numérisées. Elle ne détient aucun droit d'auteur sur les revues et n'est pas responsable de leur contenu. En règle générale, les droits sont détenus par les éditeurs ou les détenteurs de droits externes. [Voir Informations légales.](#)

### Terms of use

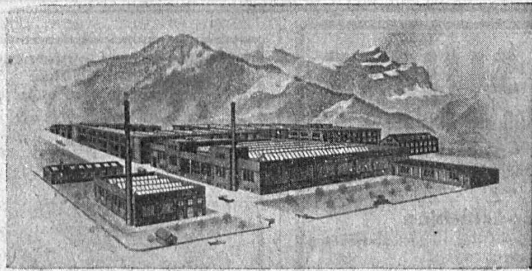
The ETH Library is the provider of the digitised journals. It does not own any copyrights to the journals and is not responsible for their content. The rights usually lie with the publishers or the external rights holders. [See Legal notice.](#)

**Download PDF:** 14.03.2025

**ETH-Bibliothek Zürich, E-Periodica, <https://www.e-periodica.ch>**

La route en béton est anti-dérapante et claire la nuit. Elle supporte la pression de lourds camions sur toute sa largeur et diminue de la sorte la vibration des maisons avoisinantes.

**ROUTES EN BÉTON S. A.**  
**WILDEGG**



## FILS et CABLES

Cordons souples, Fils émaillés, Fils sous coton ou soie, Tubes isolants et en acier pour installations électriques. Articles techniques et tuyaux en caoutchouc.

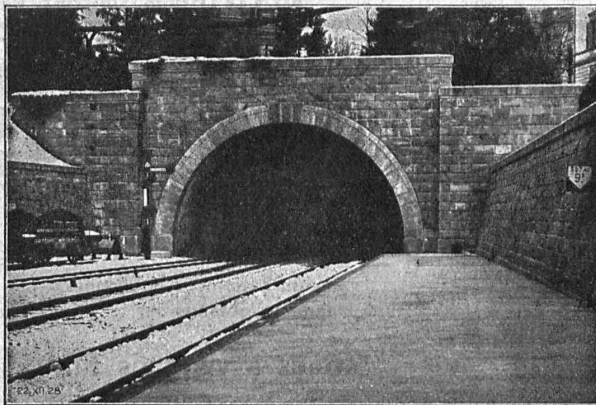


**MANUFACTURE SUISSE DE CABLES  
ET CAOUTCHOUC**

**ALTDORF - URI**

Dépôts : **LAUSANNE - GENÈVE**

Téléphones : 24.403 25.200



Tunnel du „Uimberg“ à Zurich.

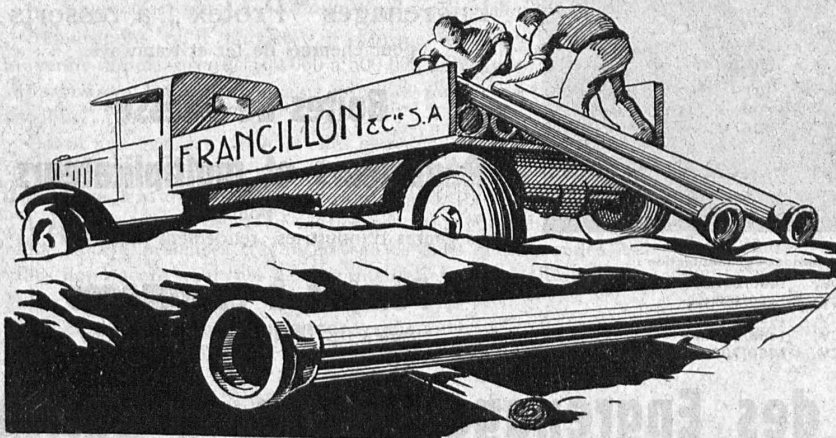
Entreprise Générale de Bâtiments  
et de Travaux publics

## J. J. RUEGG & C<sup>o</sup>

39, Bühstrasse, ZÜRICH Bühstrasse, 39

Terrassements - Canalisations  
Maçonnerie - Béton armé

BUREAU D'INGÉNIEUR



## Articles de Canalisation

Tuyaux fonte et acier — Tubes fer étiré  
Tubes sans soudure - Tubes asphaltés et jutés  
Tuyaux de chauffage — Raccords + GF +

## Tuyaux de descente

Fonte salubre et fonte française.

*Francillon*

Francillon & Cie S. A. LAUSANNE-RENEVS

# CONSTRUCTIONS EN FER

Charpentes, Ponts, Mâts

Barrages, Conduites forcées, Tanks, Résevoirs, Grues,  
Gazomètres, Fenêtres, Portes embouties en fer, etc.

## BUSS & BALE

SONDAGES  
FORAGES  
FILTRES

Société d'Entreprise de Forages et de Travaux S. A.

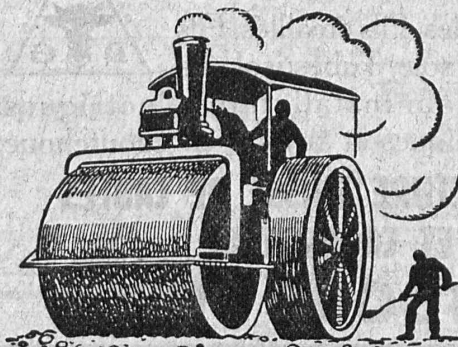
(Tiefbohr- & Baugesellschaft A. G.)

ZURICH, 53 Dreikönigstrasse

Téléphone 38.192

BERNE, 5 Werdtweg

Tél. Christoph 1.970



## STUAG SUISSE

Société de construction de routes, S. A.  
LAUSANNE - SION - NEUCHÂTEL  
FRIBOURG

Entreprise spécialisée  
dans la construction et l'entretien des routes modernes

**Pavages** | **Bitumages**  
**Goudronnages** | **à chaud**  
**Asphaltages** | **et à froid**

**Cylindrages**  
avec ou sans fourniture de matériaux

Conseils et devis sans engagement

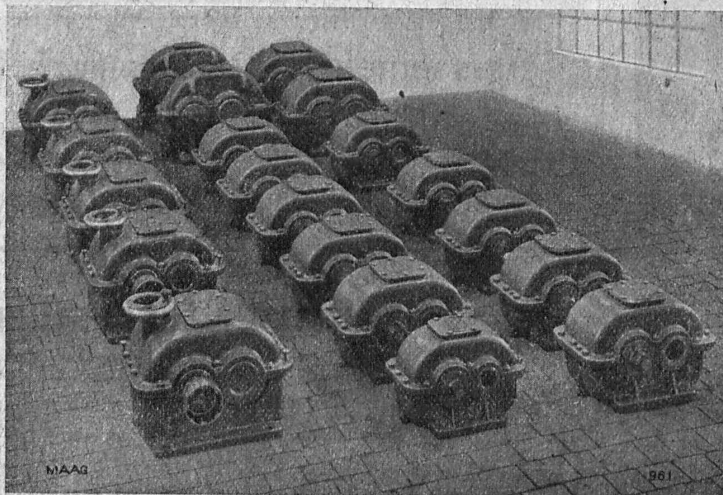
Le distributeur hygiénique  
de savon liquide

### " LISODIS "



Catalogue gratis et franco par S. A.  
LE LISODIS, Ste-Croix, Vaud

# ENGRENAGES MAAG



Engrenages droits et hélicoïdaux

Spécialité : trempés et rectifiés.

Précision maximum obtenue sur machines Maag

Roues à vis sans fin

Roues coniques, Crémaillères

Denture intérieure

Engrenages "Protex", à ressorts  
pour chemins de fer et tramways.

**Boîtes de vitesse**

**Réducteurs et multiplicateurs**

pour

tous genres d'industries, rendement jusqu'à 99,2 %

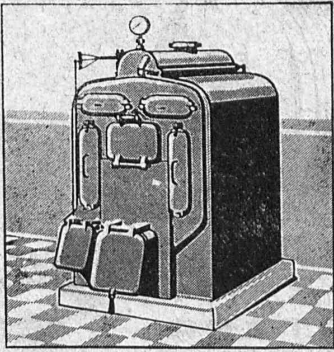
**Pompes à engrenages**

jusqu'à : 2700 lit/min et 50 kg/cm<sup>2</sup>.

Réducteurs de vitesse MAAG pour des installations de manutention :

2 réducteurs	Type K - 36,	50 CV,	1460/144tm
1 réducteur	Type KD-13,	3 CV,	1450/160 tm
10 réducteurs	Type KD-16,	6 CV,	1455/80 tm
2 réducteurs	Type KD-19,	16 CV,	1455/80 tm
5 boîtes de vitesse	Type SR - 16,	22 CV,	1450/700/600/500 tm

## Société Anonyme des Engrenages Maag, à Zurich



# SULZER

## Chauffages centraux

Récupération de chaleur. - Chauffage à combustion d'huile.  
Production de chaleur par l'électricité.

**SULZER FRÈRES, Société Anonyme, WINTERTHUR**

Bureau à **Lausanne**: 11, rue du Midi, 11. — Téléphone : 23.367

## Portes-Kissling

(brevetées)  
construites spécialement pour  
**Garages**

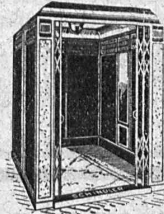
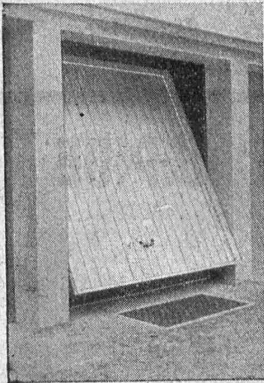
comme portes basculantes  
s'ouvrant de bas en haut.

**Simple et bon marché**

Maniement extra-facile.  
Prompte livraison. Prospectus et  
références à disposition. Sur de-  
mande, indication par retour du  
courrier des prix les plus bas.

**Hans Kissling**

Usine métallurgique S. A.  
**BERNE**



Fabrique d'ascenseurs  
électriques

**Schindler & C<sup>ie</sup>**  
LUCERNE



▣▣ **CALCULS DE STABILITÉ** ▣▣

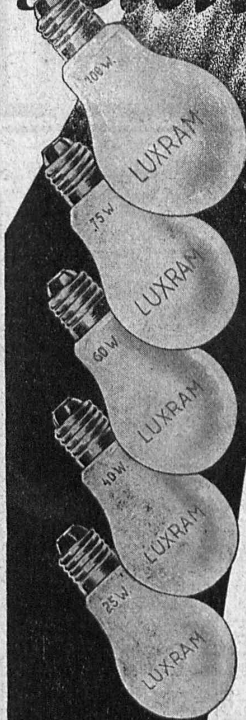
Projets - Devis - Mise en soumission - Surveillance - Expertise

**ENTREPRISE**

**BÉTON ARMÉ et CONSTRUCTIONS DIVERSES**

**A. PARIS** Ingénieur-Conseil, LAUSANNE  
Petit Beaulieu, av. Beaulieu :: Téléph. 24.692

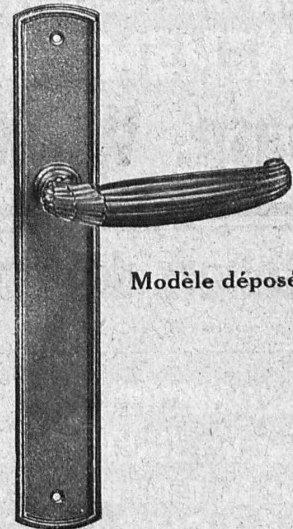
*Luxram*  
**STANDARD**



*intérieu-  
rement  
dépolie*

LA NOUVELLE  
LAMPE PER-  
FECTIONNÉE

**S. A. LUMIERE, GOLDAU**



Modèle déposé

**MISTELI & BAUR**  
**LAUSANNE**

Les ferrements les mieux étudiés  
Choix complet en garnitures anciennes et modernes  
Les dernières créations

Demandez nos catalogues et échantillons.



Demandez à votre fournisseur la bonne

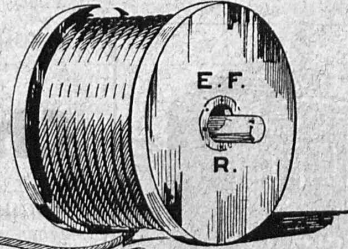
**lampe suisse**

# ALPINA

En vente dans la forme  
NORMALE UNITAIRE

**ASTRON S.A. - KRIENS**

Fabrique de lampes électriques. — Maison suisse.



*Cables Métalliques*  
**E. FATZER**  
ROMANSHORN

Câbles spéciaux pour ascenseurs, monte-charges et grues.

Cordes en chanvre.

Représentants généraux pour la Suisse Romande :

**H. HUBER & Co., Genève**

Boulevard James-Fazy, 12

## IMPERMÉABILISANTS A PRISE LENTE ET RAPIDE

# SIKA

s'appliquant même sous forte pression d'eau

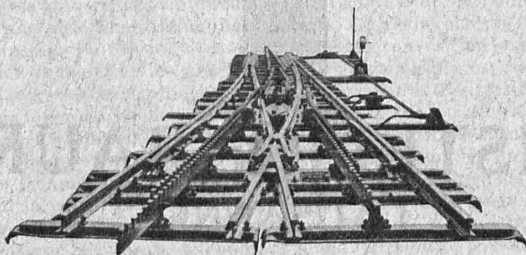
**Gasp. WINKLER & C<sup>ie</sup> - Altstetten - Zurich**

## Ateliers de Constructions Mécaniques de Vevey (Suisse)

Téléphone N° 69

Adresse télégraphique : Fonderie Vevey

Téléphone N° 69



Aiguille pour voie à crémaillère.

TURBINES HYDRAULIQUES  
RÉGULATEURS

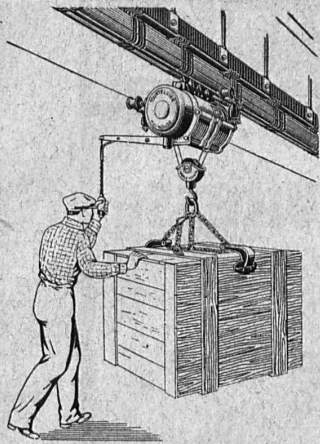
PONTS ET CHARPENTES MÉTALLIQUES

APPAREILS DE LEVAGE  
DE MANUTENTION ET DE TRANSPORT

CHAUDRONNERIE  
RÉSERVOIRS - CHAUDIÈRES - GAZOMÈTRES - TUYAUX

FONDERIE DE FER ET DE BRONZE

APPAREILS POUR VOIES FERRÉES



# Monorails TOURTELLIER

à main et électriques.

Palans électriques  
Ponts Roulants - Portes Roulantes

Etabl<sup>ts</sup> TOURTELLIER, Mulhouse (France)

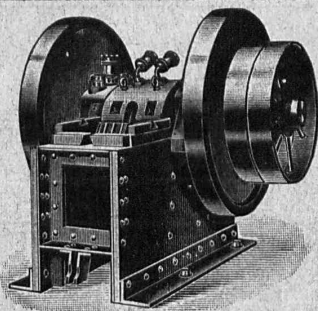
Représ. pour la Suisse Romande :  
MM. STADLIN & Fils, Morges

"Employez des  
Chaines Galle  
au lieu de courroies



Production  
augmentée  
Rendement 98%  
Demandez prix-  
courant et  
questionnaire s.v.pl.

Fabrique de Chaines Galle  
à Luzerne, S.A.  
Telephone No. 16.96 & 4565.



# CONCASSEURS

de notre propre fabrication

machines de 1<sup>re</sup> qualité munies de plaques de  
sécurité excluant toute rupture,

stationnaires et roulantes

avec ou sans moteur, de 20 à 60 m<sup>3</sup> de produc-  
tion journalière, sont fournies à titre de vente  
ou de location à des conditions vraiment  
avantageuses par la maison

**BRUN & C<sup>IE</sup>**,

Fabrique de  
machines

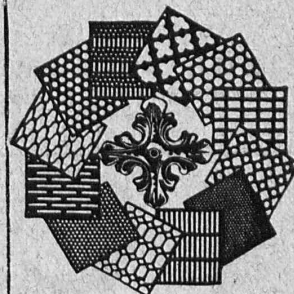
**Nebikon** (Lucerne)

Téléphone : N° 12.

Références de premier ordre.

Télégrammes : BRUN.

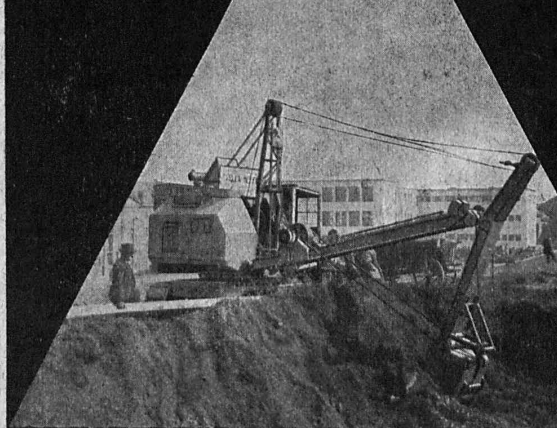
# Tôles perforées



**H HEER & C<sup>o</sup>**  
OLTEN 7318

WERBERAT

## LES AVANTAGES PRINCIPAUX DE LA PELLE RENVERSÉE MENCK MODÈLE II 0,45 m<sup>3</sup>



GRANDE PROFONDEUR D'EXCAVATION (5,9m)  
GRANDE PORTÉE D'ATTACHE (10,3m)  
TRANSFORMABLE EN PELLE ORDINAIRE, PELLE  
NIVELEUSE, DRAGLINE, EXCAVATEUR À  
GRAPPIN, AINSI QU'EN GRUE ET SONNETTE



**MENCK & HAMBROCK**  
ALTONA-HAMBURG



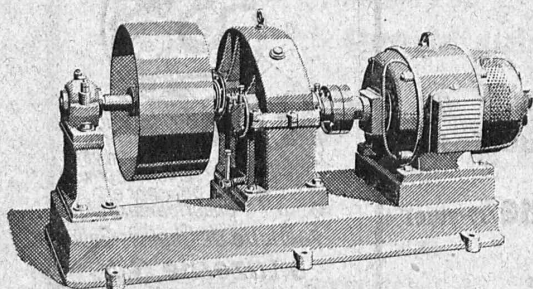
Représentation générale pour la Suisse :

**Robert Aebi & C<sup>ie</sup>, S. A., Zurich**

Werdmühleplatz, 2  
Téléphone 31.750



SOCIÉTÉ DES USINES DE **LOUIS DE ROLL** À GERLAFINGEN IIIIIII  
 ○○○ SUCCURSALE : **USINE DE KLUS** À KLUS CT. DE SOLEURE



## Réducteurs de vitesse

Rendement de 97-98 %.

### Transmissions modernes

pour toutes les branches de l'industrie.

## Louis Rossi

11, PLACE ST-FRANÇOIS LAUSANNE TÉLÉPHONE 26.201

LIÈGE AGGLOMÉRÉ  
 ET PLANCHERS LIÈGE - ISOLANTS



STORES SCHENKER  
 CHEMINÉES SCHOFER - FENÊTRES



BÉTON ARMÉ TRANSLUC.  
 PLANCHERS EUBOLITH

GRANIT TESSIN ET VALAIS - GRES - MOLLASSE DE VILLARLOD - CRÉPIS JURASSIÈRE, STUCALITHÉ - VITRAGES SANS MASTIC



# CALORIE S. A.

Lausanne - Genève  
 Montreux  
 Sion - Lyon  
 Fribourg - Bienne  
 Neuchâtel  
 La Chaux-de-Fonds

Chauffages centraux. Ventilation. Installations sanitaires. Brûleurs à huile.

## TRÉFILERIES RÉUNIES S. A. BIENNE



### FERS ET ACIERS

ÉTIRÉS DE PRÉCISION, POLIS, RONDS, CARRÉS,  
 HEXAGONES ET AUTRES PROFILS

QUALITÉS SPÉCIALES POUR VIS ET  
 DÉCOLLETAGES

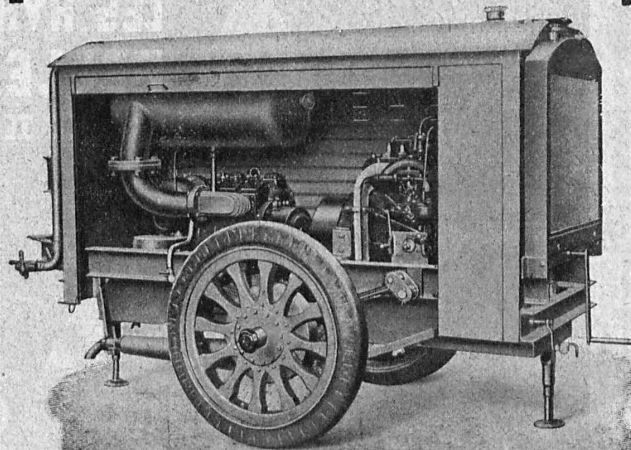
### ARBRES DE TRANSMISSIONS

EN ACIER SPÉCIAL,  
 COMPRIMÉS OU TOURNÉS

### FERS & ACIERS LAMINÉS A FROID

JUSQU'À 360 mm. DE LARGEUR

### FEUILLARDS POUR EMBALLAGES



### Groupe MOTO-COMPRESSEUR mobile

Rendement effectif 3,1 m<sup>3</sup> minute  
 Pression de service = 7 atü

## WEBER & SCHWAB

Quai du Bas 41 - BIENNE  
 TÉLÉPHONE 52.86

Compresseurs - Pompes à vide  
 MACHINES ROTATIVES SANS AILETTES

Représentant général pour la Suisse :

Karl WELLER & Co., ZÜRICH, Dufourstrasse, 36