

Zeitschrift: Bulletin technique de la Suisse romande
Band: 58 (1932)
Heft: 22

Werbung

Nutzungsbedingungen

Die ETH-Bibliothek ist die Anbieterin der digitalisierten Zeitschriften. Sie besitzt keine Urheberrechte an den Zeitschriften und ist nicht verantwortlich für deren Inhalte. Die Rechte liegen in der Regel bei den Herausgebern beziehungsweise den externen Rechteinhabern. [Siehe Rechtliche Hinweise.](#)

Conditions d'utilisation

L'ETH Library est le fournisseur des revues numérisées. Elle ne détient aucun droit d'auteur sur les revues et n'est pas responsable de leur contenu. En règle générale, les droits sont détenus par les éditeurs ou les détenteurs de droits externes. [Voir Informations légales.](#)

Terms of use

The ETH Library is the provider of the digitised journals. It does not own any copyrights to the journals and is not responsible for their content. The rights usually lie with the publishers or the external rights holders. [See Legal notice.](#)

Download PDF: 15.03.2025

ETH-Bibliothek Zürich, E-Periodica, <https://www.e-periodica.ch>

CONTINENTAL

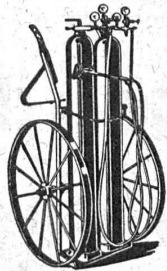
La marque de confiance, - Tout pour le brasage, la soudure et le découpage autogène.

Chalumeaux soudeurs et coupeurs.

Chalumeaux pour couper la fonte.

Chalumeaux pour couper sous l'eau.

Demandez catalogue N° 95.



Installations complètes à l'acétylène-dissous ou avec générateur à gaz.

Mano détendeurs.

Réparations de tous les systèmes.

SOCIÉTÉ CONTINENTALE DE LUMIÈRE ET CONSTRUCTIONS MÉCANIQUES, DUBENDORF (ZURICH). - Tél. No. 934.104



Courroies en cuir

Marques :
 "Monopol" "Idéale"
 "Maxima" "Léman"

Tanages à l'écorce de chêne en fosses.

**Souplesse
Adhérence
Rendement
Résistance
Durée**

Offres, projets, devis sans engagement.

TANNERIE DE VEVEY S. A.

GIPS-UNION S. A., Usine de Bex

Plâtres et Produits de plâtre

Planches de plâtre pour plafonds et revêtements.

Carreaux de plâtre brevetés pour cloisons.

Matériaux légers, secs, isolants, insonores et incombustibles.

IMPRIMERIE LA CONCORDE

Direction : **LAUSANNE**
 Th. Pache-Tanner
 J. Pache-Vuitel
 Terreaux, 31
 Téléphone 28.595

Impressions commerciales et artistiques.
 Tirages en couleurs, Illustrations, Labours
 Journaux, volumes, brochures, catalogues
 Circulaires. - Enveloppes. - Programmes.
 Cartes de visite et d'adresse, Obligations
 Faire-part, Registres. - Algèbre, Musique

Asphalte naturel de Travers

Seules mines d'Asphalte en Suisse.

Reconnu le meilleur Asphalte

Représentants pour la Suisse:
E.-R. Zetter & C^o,
 à Soleure



Maison fondée en 1843.

Marque de fabrication

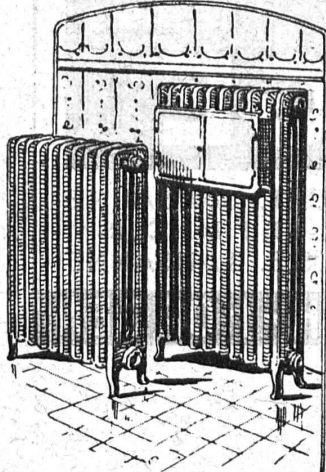
LOSINGER & Cie - Lausanne

Av. des Alpes, 38
 Tél. 24.765

Section revêtements modernes de routes :
 Cylindrages - Goudronnages - Spramexages.
 - Bitumages - Tapis à chaud et à froid -
 Pénétration - Topeka - Shellmac - Tar macadam - Pavages et tous travaux accessoires -
 Aménagements d'alentours de bâtiments, jardins, cours, etc.

Section travaux hydrauliques : Fondations pneumatiques, Pilotages et sondages. - Gunit. Conduites sous-lacustres, Scaphandriers.

Dépôt à Renens - Succursale à Vevey



CHAUFFAGES CENTRAUX

Installations de Cuisines et Buanderies

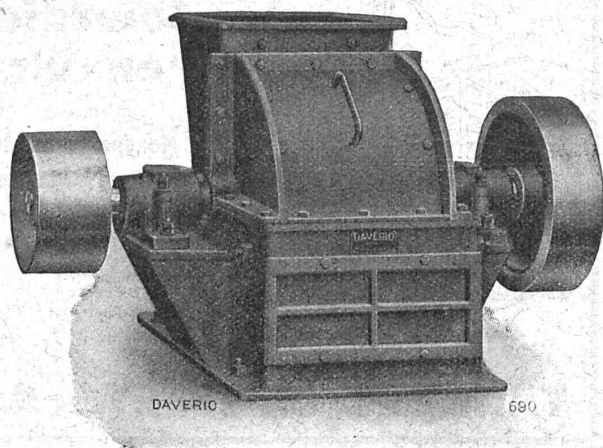
C. BOULAZ & C^{ie}
 Anciennement
 Maison H. Moulin
 LAUSANNE

Sagrave S. A., à Lausanne

Adresse : Case postale Ouchy - Téléphone 22.997
 Bureau : Quai Bellerive, Ouchy.

Spécialité de sables et graviers du lac pour béton armé

Importantes installations de triage et concassage produits bruts et concassés, triés ou tout venant en toutes granulations, pour toutes applications, petit gravier d'allée, sable moulu, tamisé à 2 mm. pour crépissages fins, enduits et jointoyages. - Poussière de roche (Filler) pour liant dans les mortiers bitumineux. - Entreprise de dragage, construction port, canaux, jetées, enrochements.



Moulin à marteaux percuteurs
pour le
Concassage de charbon
Scories, Calcaire
et toutes matières semi-dures

DAVERIO & Cie, S. A., - **ZURICH**
Atel. de Constr.

LA BANQUE CANTONALE VAUDOISE

met ses services à la disposition de

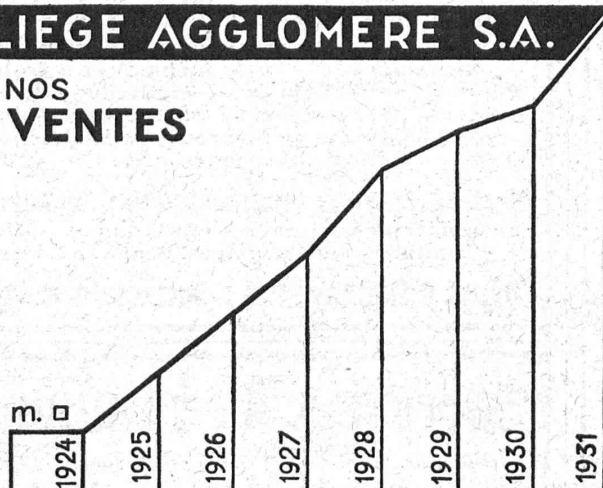
MM. les INDUSTRIELS, COMMERÇANTS et PARTICULIERS

Toutes opérations de banque aux meilleures conditions.

LIEGE AGGLOMERE S.A.

KAEPFNACH-HORGEN

NOS
VENTES



UNE
PREUVE
DE NOTRE
DEVELOPPEMENT

CONTRE LE BRUIT
LA CHALEUR
LE FROID

LIEGE

REPRESENTANT - DEPOSITAIRE : LOUIS ROSSI ARCHT. LAUSANNE
11 PLACE ST. FRANCOIS 11
DEPOT LAUSANNE : SOCIETE COMMERCIALES S.S.E. LAUSANNE

LIEGE AGGLOMERE S.A. KAEPFNACH-HORGEN

SULZER

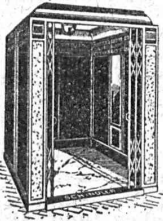
Pompes centrifuges

pour stations de distribution d'eau municipales et communales, toutes exploitations agricoles et industrielles, installations d'accumulation, alimentation de chaudières, irrigation et drainage, service d'incendie, pompage d'eaux d'égout et fonçage de mines. Pompes domestiques à fonctionnement automatique. Pompes sur chariots.

Ventilateurs

hélicoïdaux pour pressions . . . jusqu'à 10 mm de colonne d'eau, à basse pression pour pressions de 10 - 100 mm de colonne d'eau, à moyenne pression p. pressions de 60 - 300 mm de colonne d'eau, à haute pression pour pressions de 60-2000 mm de colonne d'eau, Exécutions spéciales livrées pour des débits jusqu'à 500 m³/sec.

SULZER FRÈRES, SOCIÉTÉ ANONYME, WINTERTHUR



Fabrique d'ascenseurs
électriques
Schindler & Cie
LUCERNE

BREVETS D'INVENTION

Dessins - Modèles - Marques de Fabrique

NAEGELI & Cie, BERNE

Ingénieurs-Conseils

Bundesgasse 16 - Téléphone



reconnu la meilleure peinture laquée
du monde.

Très brillante ou mate

Représentant général pour la Suisse : BI 526 g

C. HAESSIG, St. Albanvorstadt 12, BALE

BÉTON VIBRÉ

Maximum de compacité, d'imperméabilité, de résistance à la compression, de résistance à l'usure.

dans ses applications aux

ROUTES EN BÉTON

REVÊTEMENT DE CANAUX - BARRAGES

DALLAGES INDUSTRIELS - PAROIS ÉTANCHES

R. MAY Ingénieur diplômé; S. I. A. **LAUSANNE**

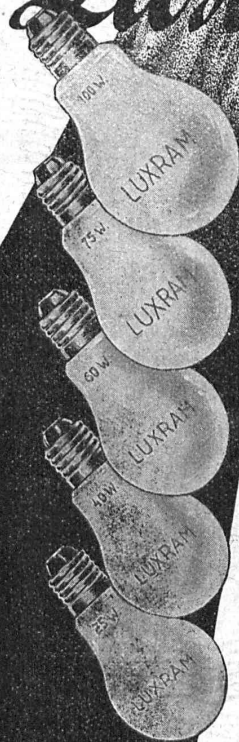
Entreprise de Travaux Publics

Concessionnaire pour la Suisse de l'appareil „Vibropil”

Tél. 27.238

Luxeram

STANDARD



*intérieurement
remement
dépolie*

LA NOUVELLE
LAMPE PER-
FECTIONNÉE

S. A. LUMIERE, GOLDAU

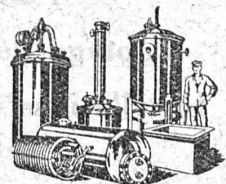
“Employez des
Chaines Galle
au lieu de courroies



Production
augmentée
Rendement 98%
Demandez prix-
courant et
questionnaire s.v.pl.

**Fabrique de Chaines Galle
à Luzerne, S.A.**

Téléphone No. 16.96 & 4565”



**BOILERS, RÉSERVOIRS,
RÉCIPIENTS D'EXPANSION
CONDUITES**

ainsi que tous travaux en
tôle jusqu'à une épaisseur
de 15 mm.

H. Bertrams S. A., Bâle 13

Rue des Vosges N° 101
Téléphone Safran 4690 et 4699

CALCULS DE STABILITÉ
PROJETS - SURVEILLANCE - EXPERTISE
BÉTON ARMÉ
ET CONSTRUCTIONS DIVERSES
A. PARIS, INGÉNIEUR - CONSEIL
 LAUSANNE
 Petit Beaulieu, Av. Beaulieu. - Téléphone 24.692

Publicité efficace



par le **BULLETIN TECHNIQUE**

Demandez conditions à l'INDICATEUR VAUDOIS, LAUSANNE

J. CRON
 INGÉNIEUR S. I. A.
BALE
 II

Puits filtrants
Captage de source, Sondage
Installations d'eau potable et de fabrication

Montage des appareils élévatoires et de la tuyauterie

Abaissement des eaux souterraines pour travaux de fondation

Pieux forés



Ed. BRUN
 Wädenswil (Zurich) 20
 FABRIQUE SPÉCIALE DE PRODUITS

POUR LA TREMPE, POUR LA SOUDURE ORDINAIRE ET A L'AUTOGÈNE, ET DE PRODUITS CHIMIQUES

Pour pouvoir souder d'une manière convenable, il est indispensable d'utiliser un matériel éprouvé et de bonne qualité.

Pour les différentes sortes de soudures à l'autogène et de qualités très recherchées.

Fil de fer à souder au charbon de bois, 1^{re} qualité, de fusion très aisée et très propre et de la plus grande économie.

Résistance de la soudure jusqu'à 100 % du matériel soudé.

Barres tendres de fonte au silicium, 1^{re} qualité.

Fil à souder trempé universel en bronze, 1^{re} qualité.

Fil à souder en laiton, 1^{re} qualité.

Fil à souder en cuivre, 1^{re} qualité.

Fil à souder en aluminium, 1^{re} qualité, teneur 98-99 %.

Fil à souder en laiton et argent mélangés, 1^{re} qualité.

Bronze pr. cloches, fondu, 1^{re} qualité.

Poudre à souder avec brasier à l'air libre.

Poudre à souder pour acier au creuset et fonte, 1^{re} qualité.

Poudre à souder pour cuivre, laiton, bronze, etc., 1^{re} qualité.

Poudre à souder pour aluminium, 1^{re} qualité.

Electrodes pour souder à l'arc électrique, 1^{re} qualité.

Poudre pour la trempe, de surface ou pénétrante.

Matériel nécessaire pour soudures tendres ou dures.

Pâte à souder en boîte ou en barres, etc.

Produits pour le refroidissement des paliers.

TROIS TURBINES DE
50 000 CV
 en construction pour

La plus haute chute du monde = 1750 mètres

Centrale Hydro-Electrique de la
DIXENCE
 VALAIS

ATELIERS DES CHARMILLES S.A.
CHARMILLES - GENÈVE

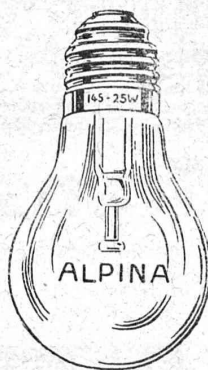




LA POUDRE NOIRE

des poudreries
d'Aubonne et de Coire
est utilisée avec succès
dans tous les travaux
de mineurs.

Intendance féd. des poudres, Berne



Demandez à votre four-
nisseur la bonne

lampe suisse

ALPINA

ASTRON S. A.

Fabrique de lampes à incandescence

KRIENS



Maison suisse.

ENTREPRISE ÉLECTRIQUE C. ERNI & C^{IE}

Av. des Bergières 37 **LAUSANNE** Téléphone 26 202

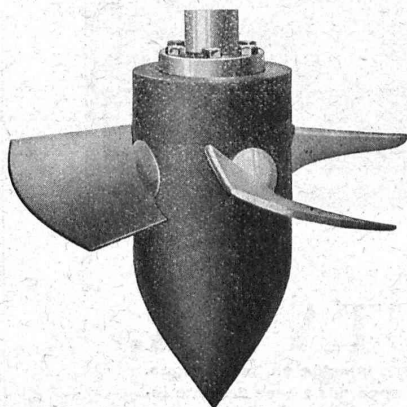
Construction de lignes aériennes de haute et basse tension
et de lignes de contact pour chemins de fer

Ateliers de Constructions Mécaniques de Vevey (Suisse)

Téléphone N° 69

Adresse télégraphique : FONDERIE VEVEY

Téléphone N° 69



Turbine-hélice, à pales réglables.

**TURBINES HYDRAULIQUES
RÉGULATEURS**

PONTS ET CHARPENTES MÉTALLIQUES

**APPAREILS DE LEVAGE
DE MANUTENTION ET DE TRANSPORT**

**CHAUDRONNERIE
RÉSEROIRS - CHAUDIÈRES - GAZOMÈTRES - TUYAUX**

FONDERIE DE FER ET DE BRONZE

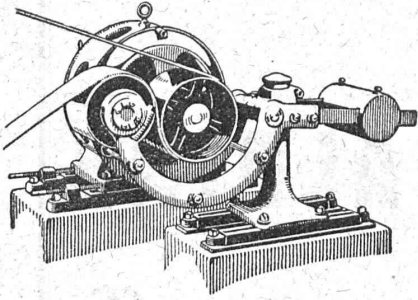
APPAREILS POUR VOIES FERRÉES



SOCIÉTÉ DES USINES DE **LOUIS DE ROLL** À GERLAFINGEN IIIIIII
ooo SUCCURSALE : **USINE DE KLUS** À KLUS CT. DE SOLEURE



M. Prailiard, Architecte
Rue de l'Arquebuse
G E N È V E



Transmissions Lénix

Transmissions directes avec grands rapports et distances d'axes réduites.
Suppression des renvois. Economie de force, de courroies et de place.

SUCCURSALE: FONDERIE D'OLTEN

Fonte brute pour poulies et roues dentées en tous genres.



CALORIE S. A.

**Chauffages centraux. - Ventilation. - Installations sanitaires.
Brûleurs à huile.**

Lausanne. Genève, Montreux. Sion. Lyon. Fribourg. Bienne. Neuchâtel. La Chaux-de-Fonds.

Dans les pièces de fonte injectée INCA les vis s'ajustent exactement. La précision est garantie jusqu'au 1/100 mm. La surface ne demande aucun finissage long et coûteux. Etudiez donc si dans votre fabrication la fonte injectée INCA ne pourrait pas entrer dans l'élaboration de pièces de série. Et en cas de doute renseignez-vous auprès de nos spécialistes, car la fonte injectée INCA offre de réels avantages.



INJECTA S. A.

Usines suisses de fonte injectée en tous alliages.
Fabrication en série d'appareils à base de fonte injectée. Teufenthal / Argovie. Téléphone 42.

PRO
PRA
15