

**Zeitschrift:** Bulletin technique de la Suisse romande  
**Band:** 58 (1932)  
**Heft:** 23

## Werbung

### Nutzungsbedingungen

Die ETH-Bibliothek ist die Anbieterin der digitalisierten Zeitschriften. Sie besitzt keine Urheberrechte an den Zeitschriften und ist nicht verantwortlich für deren Inhalte. Die Rechte liegen in der Regel bei den Herausgebern beziehungsweise den externen Rechteinhabern. [Siehe Rechtliche Hinweise.](#)

### Conditions d'utilisation

L'ETH Library est le fournisseur des revues numérisées. Elle ne détient aucun droit d'auteur sur les revues et n'est pas responsable de leur contenu. En règle générale, les droits sont détenus par les éditeurs ou les détenteurs de droits externes. [Voir Informations légales.](#)

### Terms of use

The ETH Library is the provider of the digitised journals. It does not own any copyrights to the journals and is not responsible for their content. The rights usually lie with the publishers or the external rights holders. [See Legal notice.](#)

**Download PDF:** 31.03.2025

**ETH-Bibliothek Zürich, E-Periodica, <https://www.e-periodica.ch>**



Marque de fabrique  
**Palier échauffé**

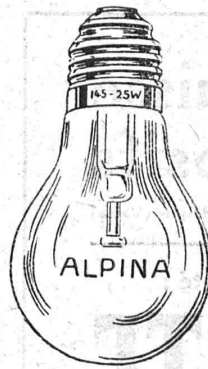


Marque de fabrique  
**Palier refroidi**  
pendant la marche au moyen de la graisse  
ou de l'huile réfrigérante Brun.

# Ed. BRUN

WÆDENSWIL (Zurich) 20

FABRIQUE SPÉCIALE DE PRODUITS POUR LA TREMPÉ  
POUR LA SOUDURE ORDINAIRE ET A L'AUTOGÈNE,  
ET DE PRODUITS CHIMIQUES



Demandez à votre four-  
nisseur la bonne  
**lampe suisse**

# ALPINA

## ASTRON S. A.

Fabrique de lampes à incandescence

**KRIENS**



Maison suisse.



## Entreprise générale de Travaux d'asphaltage

pour Couvertures et Dallages étanches de Toitures plates, Voûtes, Tunnels.  
Terrasse, Balcon, Chambres à lessives, Chambres de bains, Etendages, etc.  
Application verticale Pour assèchement des murs.

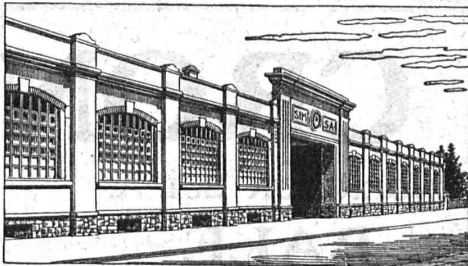
Travaux garantis.

Nombreuses références.

**LAUSANNE**  
Téléphone 22.826

**ORESTE ROSSO**  
MAITRE-ASPALTEUR

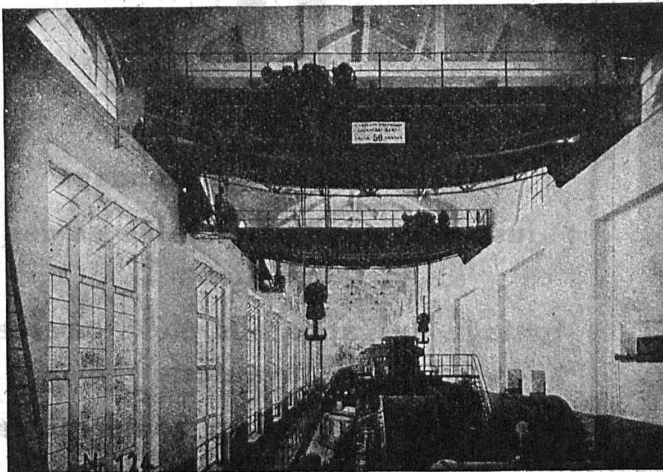
**VEVEY**  
Téléphone 151



## Etablissements SIM S.A. MORGES

Fonderie de fer et aluminium.  
Fontes moulées en tous genres.  
Fontes spéciales pour les industries chimiques et  
automobiles.

LIVRAISON RAPIDE



Deux ponts-roulants électriques de la centrale de Mühleberg.

## Société des Usines de L. de Roll Fonderie de Berne

Télégrammes:  
Fonderie de Berne

à Berne

Téléphone:  
25.088

- Appareils de levage de tous genres.
- Dragues à câbles pour l'extraction de gravier et de sable.
- Matériel de chemins de fer : Branchements, Croisements, Chariots transbordeurs, Ponts tournants etc.
- Chemins de fer Funiculaires avec freins de sûreté brevetés.
- Treuil de halage.
- Superstructures à crémaillères des systèmes Riggerbach, Abt, Strub, Peter, etc.
- Barrages : Vannes de toutes grandeurs et systèmes pour barrages, canaux et entrées de turbines, Grilles et Râteaux mécaniques pour le nettoyage des grilles.
- Constructions Mécaniques de tous genres.
- Fonte grise. — Renseignements à disposition.

# Société Suisse des Explosifs

Usine et siège à **GAMSEN** près Brigue (Valais)

Explosifs de sûreté :

# GAMSITE

## et SIMPLONITE

Dynamites à tous dosages

Dynamite „Antigel“

Mèches et Détonateurs

Tous accessoires pour le tir des Mines

Télégrammes : „Explosifs-Brigue“

Téléphone : N° 181, Brigue



**PLAQUES DE PROPRIÉTÉ  
EN CELLULOÏD**

**E.&W. SCHLUND**  
FABRIQUE D'ARTICLES EN CELLULOÏD  
ALTSTETTEN - ZURICH  
TÉLÉPHONE UTO 5009



**La bonne Lumière**

AARAU

par la Lampe

**AARAU**  
DEPOLIE INTÉRIEUREMENT

USINES DE LAMPES ÉLECTRIQUES AARAU S.A. AARAU

# J. CRON

INGÉNIEUR S. I. A.

## BALE



Puits filtrants

Captage de source, Sondage

Installations d'eau potable et de  
fabrication

Montage des appareils élévatoires et  
de la tuyauterie

Abaissement des eaux souterraines  
pour travaux de fondation

Pieux forés

# LA BANQUE CANTONALE VAUDOISE

met ses services à la disposition de

## MM. les INDUSTRIELS, COMMERÇANTS et PARTICULIERS

Toutes opérations de banque aux meilleures conditions.

## CÂBLES MÉTALLIQUES



### E. FATZER

ROMANSHORN · SUISSE ·

Représentants généraux pour la Suisse Romande :

### H. HUBER & Co., Genève

Boulevard James-Fazy, 12

## CENDRES & MÉTAUX S. A.

Or, Argent  
Platine

# SOUDURES ARGENT

POUR TOUS USAGES

SOUDURE  
Spéc. pour scie à ruban

### BIENNE

## Publicité efficace



par le **BULLETIN TECHNIQUE**

Demandez conditions à l'INDICATEUR VAUDOIS, LAUSANNE

*Luxram*  
**STANDARD**

*intérieu-  
rement  
dépolie*

LA NOUVELLE  
LAMPE PER-  
FECTIONNÉE

**S. A. LUMIERE, GOLDAU**

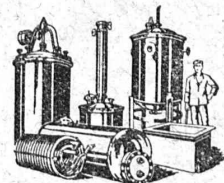
"Employez des  
**Chaines Galle**  
au lieu de courroies



Production  
augmentée  
Rendement 98%  
Demandez prix-  
courant et  
questionnaire s.v.pl.

**Fabrique de Chaines Galle  
à Luzerne, S.A.**

Téléphone No. 16.96 & 4565"



**BOILERS, RÉSERVOIRS,  
RÉCIPIENTS D'EXPANSION  
CONDUITES**

ainsi que tous travaux en  
tôle jusqu'à une épaisseur  
de 15 mm.

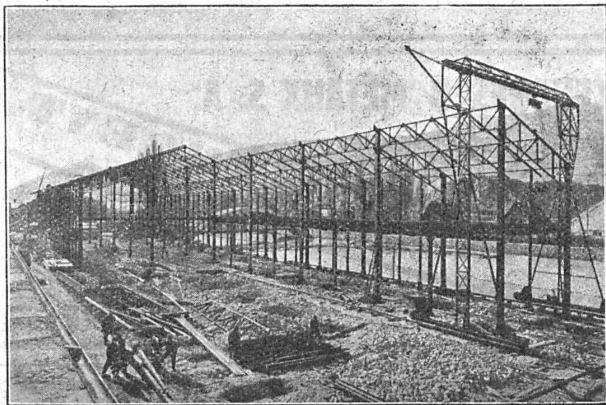
**H. Bertrams S. A., Bâle 13**

Rue des Vosges N° 101  
Téléphone Safran 4690 et 4699

Ateliers de Constructions métalliques  
et mécaniques

**GIOVANOLA FRÈRES S. A.**

**MONTHEY (Suisse)**



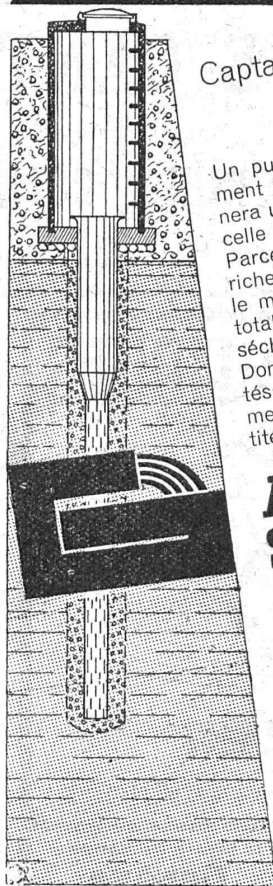
Ponts et charpentes métalliques.  
Constructions entièrement soudées par procédé électrique.  
Ponts roulants. Grues. Vannes. Chaudronnerie en fer.  
Conduite forcée. :: Gazomètres.  
Réservoirs et appareils mélangeurs.  
Cuves à huile pour transformateurs.  
Serrurerie en bâtiment.

**Aucun bruit  
ne dérange  
le locataire**

si la maison a été construite selon le procédé **WELTON**, car elle est isolée aussi bien contre le bruit que contre le froid et le chaud. La méthode **Welton** permet une meilleure construction sans plus de frais. Dans nos prospectus vous trouverez tous renseignements utiles. Pouvons-nous vous les envoyer?

**USINE DE PLAQUES WELTON**  
**ZOFINGUE Téléphone Nr. 440**

Représentant pour la Suisse romande :  
**A. PERROTET**, 21, Av. de France 21, Lausanne. — Tél. 31.592.



Captages  
d'eau  
souterraine?

Un puits filtrant soigneusement construit, vous donnera une eau aussi pure que celle d'une source.  
Parce que notre pays est riche en eaux souterraines, le manque d'eau partiel ou total dans des périodes de sécheresse peut être évité. Donc il existe des possibilités de capter rationnellement de plus grandes quantités d'eau.

**Ad. Guggenbühl  
S. A. Zurich**

Depuis 1869, la Maison **Ad. Guggenbühl S. A., Zurich** s'occupe uniquement de l'aduction d'eau pour les Services publics, industriels et particuliers. — Captage de sources, d'eaux souterraines, conduites lacustres, sondages, essais de pompage, puits filtrants, siphons hydrostatiques à aération automatique d'un rendement maximal.  
Flurstrasse 71  
ZURICH - ALTSTETTEN  
Téléphone 55.313

**S. T. S.**

Schweizer. Technische Stellenvermittlung  
Service Technique Suisse de placement  
Servizio Tecnico Svizzero di collocamento  
Swiss Technical Service of employment

ZÜRICH, Tiefenhöfe 11 — Telefon: Selnau 23.75 — Telegramme: INGENIEUR ZÜRICH

Gratuit pour tous les employeurs.

**Nouveaux emplois vacants :**

*Maschinen-Abteilung.*

- 453. Mehrere techn. Planzeichner mit mehrjähriger Tätigkeit im Mühlenbau. Deutsch und französisch. Ausland.
- 441. Maschinen-Konstrukteur mit 3-4 Jahren Praxis in hydraul. Zylinderschleifmaschinen, hydraul. Innenschleifmasch. od. hydraul. Honingmaschinen. Deutsche Schweiz.
- 439 Heizungs-Ingenieur möglichst mit Hochschulbildung. Deutsch und französisch Bedingung. Schweiz.
- 467. Ingenieur od. Techniker mit Praxis in Kesselschmiede und Apparatebau, mögl. selbständig. Sofort, vorübergehend. Zürich.
- 469. Maschinen-Ingenieur als Betriebsleiter. Grössere Beteiligung absolut erforderlich für krisenfreien Industriebetrieb im Kt. Tessin.
- 427. Ingenieur oder Techniker Spezialist für Oelfeuerungen und Industrieofenbau. Deutsche Schweiz.
- 435. Dipl. Maschinen-Ingenieur mit mehrjährig. erfolgreicher Praxis im Wasserturbinenbau, insbesondere im Bau von Hochdruckturbinen. Schweiz.

*Bau-Abteilung.*

- 574. Reise-Vertreter zum Besuche der Strassenbaubehörden und Firmen im Kt. Bern und angrenzenden Gebieten. Deutsch und französisch. Alter nicht unter 35 J.
- 608. Kultur-Ingenieur eventl. Tiefbau-Techniker mit Praxis für ca. 2 Monate Bureau-tätigkeit. Deutsche Schweiz.
- 576. Dipl. Bautechniker erfahren im Baufach und Bauschreinerei. Deutsch und französisch, möglichst französisch als Muttersprache. Dauerstelle. Alter nicht unter 25 Jahren. Zürich.
- 568. Jüngerer gewandter Ingenieur ev. Techniker für Bearbeitung von Verkehrszählungen für ca. 2-3 Monate. Kantons-Ing. Bureau. Deutsche Schweiz.
- 546. Jüngerer Bautechniker mögl. mit kaufm. Kenntnissen für Bureau und Reise. Deutsch und französisch. Deutsche Schweiz.

Les réponses aux annonces ci-dessus doivent être adressées au Service Technique Suisse de Placement à Zurich, et non à la Société Suisse d'Édition (Indicateur Vaudois). Les offres ne seront transmises qu'après l'inscription au S. T. S.

# S. A. des CABLERIES et TRÉFILERIES COSSONAY-GARE

Adr. télégr. : CABLERIES

Téléph. : LAUSANNE 8.181

Fils et cordes de cuivre. — Fils et cordes d'aluminium.  
Fils et câbles isolés au caoutchouc. — Tubes isolants.

Câbles souterrains pour force et lumière.

Câbles souterrains pour la téléphonie et la télégraphie.

CHAUFFAGE AUTOMATIQUE

# Cuénod

AUX HUILES COMBUSTIBLES

ATELIERS H. CUÉNOD, S. A., Chatelaine, GENÈVE  
A. CUÉNOD, ing., Soleil-Levant, Béthusy, LAUSANNE  
BUREAU A ZURICH, Löwenstrasse 3, ZURICH  
BUREAU A BERNE, Monbijoustrasse 21, BERNE  
BUREAU A BALE, Margarethenstrasse 72, BALE

## BRULEURS A MAZOUT POUR TOUTES APPLICATIONS

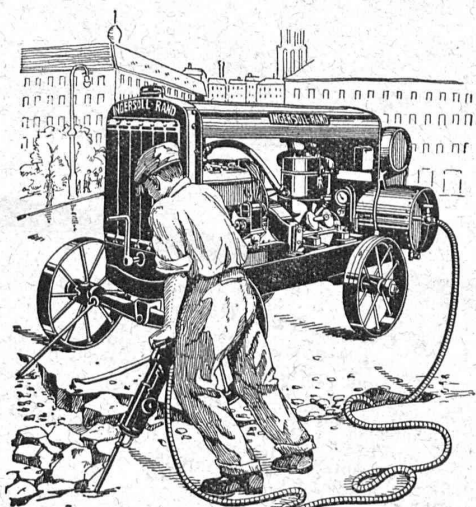
Pour chaudières de n'importe quelle puissance.  
Pour fours industriels de toutes grandeurs.

Brûleur perfectionné, complètement automatique, silencieux, sûr, économique, pour chauffage central et service d'eau chaude.

Pas de surveillance, pas d'entretien.

# OLEO

PLUSIEURS MILLIERS DE BRULEURS EN SERVICE



Le minimum de frais d'entretien vous est assuré par l'emploi d'une installation d'air comprimé à grand rendement

## INGERSOLL-RAND

Elle fournit **le double** du travail d'une installation normale. En plus, nos compresseurs, brise-béton, marteaux, perforateurs, fouloirs, burineurs, riveurs, etc., sont d'une qualité incomparable.

**Toujours en service,  
jamais en panne!**

**Robert Aebi & C<sup>ie</sup>, S. A., Zurich** Téléphone 31.750  
Werdmühleplatz, 2



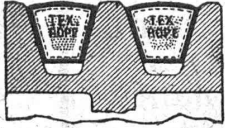
SOCIÉTÉ DES USINES DE **LOUIS DE ROLL** À GERLAFINGEN | | | | |  
○○○ SUCCURSALE : **USINE DE KLUS** À KLUS CT. DE SOLEURE



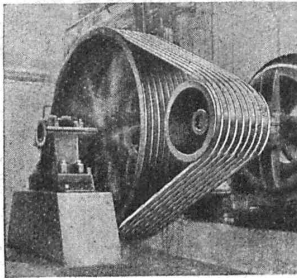
La Transmission par  
courroies trapézoïdales  
en caoutchouc cordé

### TEXROPE - KLUS

(brevetée)



Commande  
de compresseur  
125 CV.



Transmission de sécurité et de longue vie.  
Pour toutes applications.

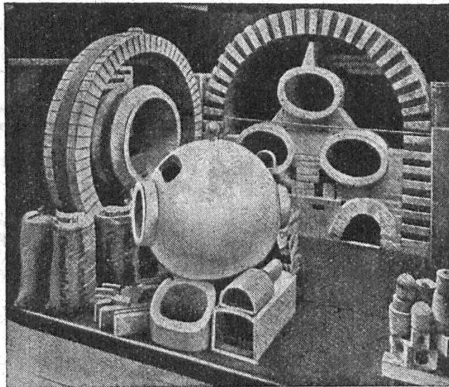
Pour toutes puissances.

Courts entre-axes, grands Rapports, Economie de place. Remplace les chaînes et les galets-tendeurs.

Rendement élevé (jusqu'à 97 %).

Aucun glissement, même en période d'à-coups ou en marche réversible.

N'exige aucun entretien.



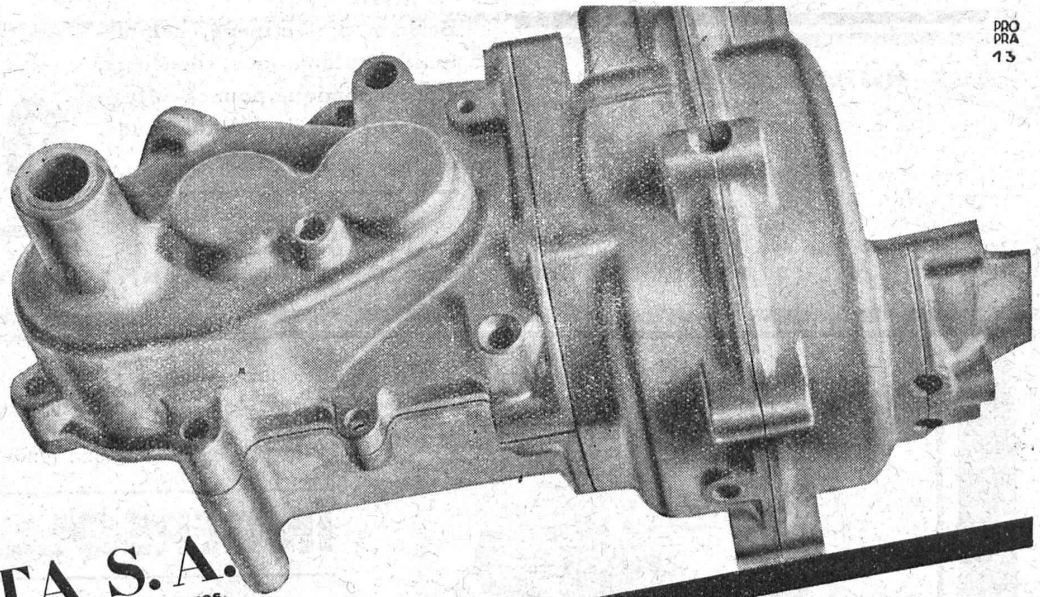
## Fabrique de Produits Réfractaires Lausen S. A.

Fondée en 1872 **Lausen (Bâle-Camp.)** Téléphone N° 27

Matériaux réfractaires à l'usage de toutes les industries  
et pour tous genres de fours.

**PRODUITS RÉSISTANT AUX ACIDES**

*Exposition Nationale Berne 1914 : Médaille d'or*



PRO  
DRA  
13

## INJECTA S. A.

Usines suisses de fonte injectée en tous alliages.  
Fabrication en série d'appareils à base de fonte injectée.  
Teufenthal/Argovie. Téléphone 42.

**Ce carter de moteur se compose de 5 parties.**  
Malgré la fabrication en série on obtient une précision absolue, avec une tolérance de  $\frac{1}{10}$  mm. L'interchangeabilité est donc parfaite. Les pièces passent au montage après un usinage souvent insignifiant et sans nécessiter de traitement de surface long et onéreux. La fonte injectée INCA est d'emploi rationnel pour la fabrication en série, son prix est intéressant et elle se caractérise par des propriétés techniques remarquables de la matière. Demandez à nos spécialistes de vous faire connaître nos procédés et étudiez-en les avantages.