

**Zeitschrift:** Bulletin technique de la Suisse romande  
**Band:** 58 (1932)  
**Heft:** 4

## **Werbung**

### **Nutzungsbedingungen**

Die ETH-Bibliothek ist die Anbieterin der digitalisierten Zeitschriften. Sie besitzt keine Urheberrechte an den Zeitschriften und ist nicht verantwortlich für deren Inhalte. Die Rechte liegen in der Regel bei den Herausgebern beziehungsweise den externen Rechteinhabern. [Siehe Rechtliche Hinweise.](#)

### **Conditions d'utilisation**

L'ETH Library est le fournisseur des revues numérisées. Elle ne détient aucun droit d'auteur sur les revues et n'est pas responsable de leur contenu. En règle générale, les droits sont détenus par les éditeurs ou les détenteurs de droits externes. [Voir Informations légales.](#)

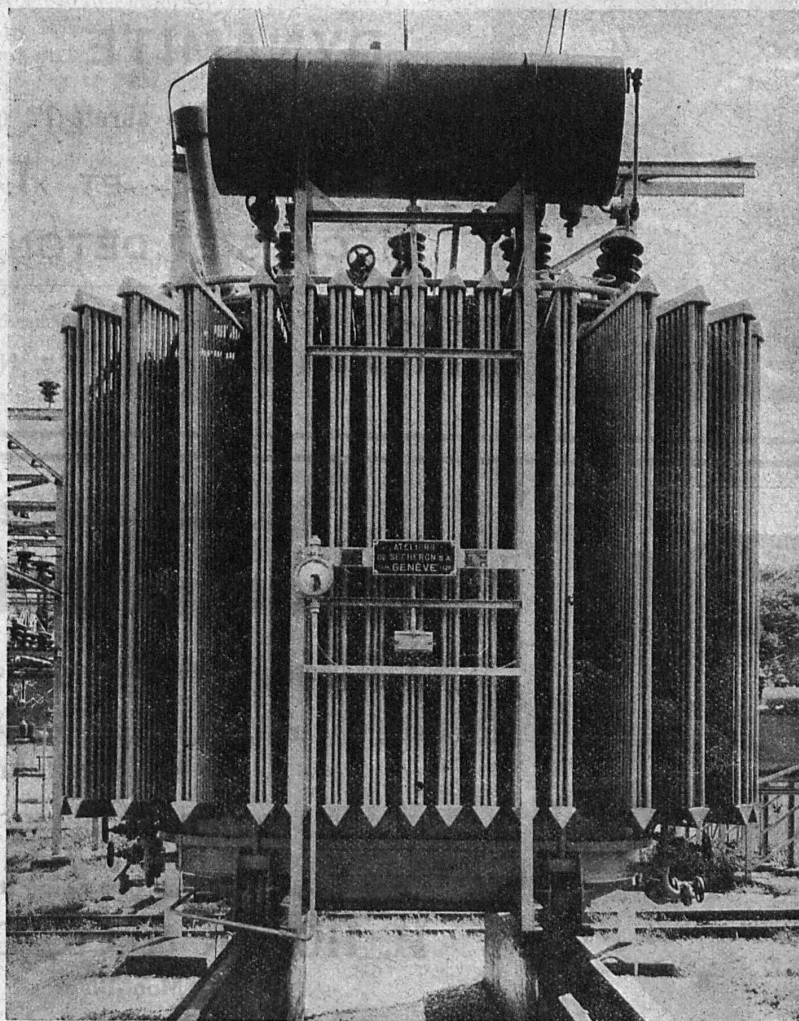
### **Terms of use**

The ETH Library is the provider of the digitised journals. It does not own any copyrights to the journals and is not responsible for their content. The rights usually lie with the publishers or the external rights holders. [See Legal notice.](#)

**Download PDF:** 30.03.2025

**ETH-Bibliothek Zürich, E-Periodica, <https://www.e-periodica.ch>**

# SÉCHERON



*Forces Motrices Bernoises.*

*Station transformatrice de Mühleberg. Transformateur triphasé de 8000 kVA,  
16,5 à 46,4 KV, 50 per/sec.*

**MACHINES ROTATIVES      TRANSFORMATEURS**

**TRACTION ÉLECTRIQUE**

**APPAREILS ET MACHINES POUR LA SOUDURE ÉLECTRIQUE**

**ÉLECTRODES „EXOTHERM”**

**POUR COURANT CONTINU ET ALTERNATIF**

**S.A. DES ATELIERS DE SÉCHERON - GENÈVE**



# Société Suisse d'Explosifs Cheddite et Dynamite

Bureau à Liestal: Tél. 182. Usines à Isleten (Ct. d'Uri) et Liestal

livre à des conditions avantageuses



## DYNAMITE

 de toutes forces .

Explosifs de sûreté 1<sup>re</sup> qualité

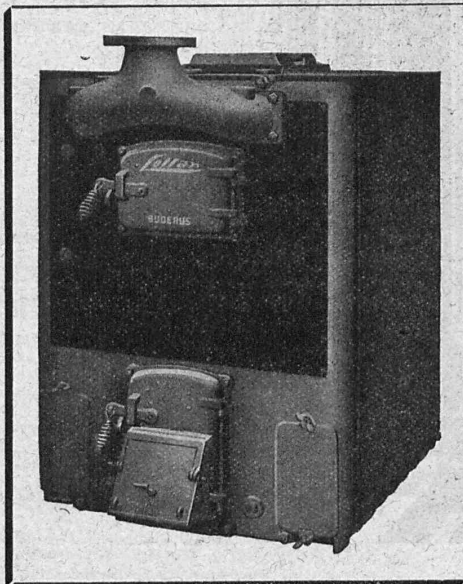
## CHEDDITE ET TELSIT

### MÈCHES ET DÉTONATEURS

Agents généraux pour la Suisse romande :

**PETITPIERRE FILS & C<sup>ie</sup>, NEUCHÂTEL**  
TÉLÉPHONE 3.15



## Les Chaudières Buderus-Lollar

ont fait leurs preuves depuis plus de 40 ans.

Elles allient le **maximum de rendement**  
à la **meilleure économie.**

Plus de 3000 à feu en Suisse. — Références de 1<sup>er</sup> ordre.

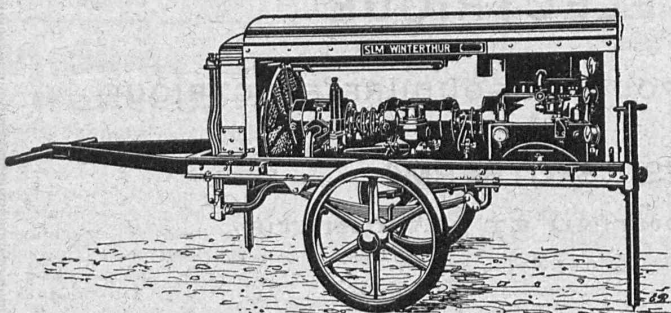
Représentants généraux pour Suisse et France

### H. HUBER & Co., Genève

Case Mont-Blanc

**Grands stocks à Genève et Bâle**

## Société Suisse pour la Construction de Locomotives et de Machines WINTERTHUR



Moto-Compresseur sur char.

DEMANDEZ PROSPECTUS ET DEVIS

## AIR COMPRIMÉ

jusqu'à 16 atmosphères

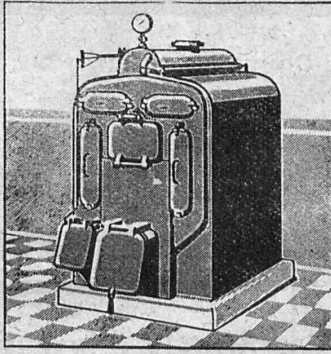
## VIDE

jusqu'à 99,9 %

Compresseurs et Pompes  
à vide rotatifs

„ S. L. M. — Winterthur. ”





# SULZER

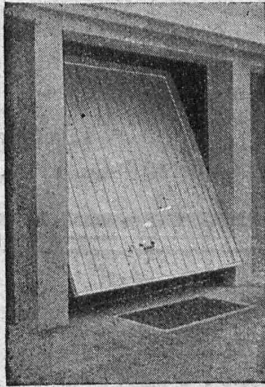
## Chauffages centraux

Récupération de chaleur. - Chauffage à combustion d'huile.  
Production de chaleur par l'électricité.

**SULZER FRÈRES**, Société Anonyme, **WINTERTHUR**

Bureau à **Lausanne**: 11, rue du Midi, 11. — Téléphone : 23.367

## Portes-Kissling



(brevetées)  
construites spécialement pour  
**Garages**

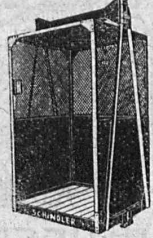
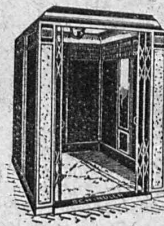
comme portes basculantes  
s'ouvrant de bas en haut.

**Simple et bon marché**

Maniement extra-facile.  
Prompte livraison. Prospectus et  
références à disposition. Sur de-  
mande, indication par retour du  
courrier des prix les plus bas.

**Hans Kissling**

Usine métallurgique S. A.  
**BERNE**



Fabrique d'ascenseurs  
électriques

**Schindler & Cie**  
LUCERNE

■ ■ ■ ■ **CALCULS DE STABILITÉ** ■ ■ ■ ■

Projets - Devis - Mise en soumission - Surveillance - Expertise

**ENTREPRISE**

**BÉTON ARMÉ** et **CONSTRUCTIONS DIVERSES**

**A. PARIS** Ingénieur-Conseil, **LAUSANNE**  
Petit Beaulieu, av. Beaulieu :: Téléph. 24.692

# MISTEL & BAUR

LAUSANNE

*La Maison  
très spécialisée*

EN

**SERRURES DE SURETÉ**

AVEC

COMBINAISON DE PASSEPARTOUT

SYSTÈMES : **YALE, B.K.S., ETC.**

**OUTILLAGE**

*...Si nous n'avions pas eu ces  
Pelles Menck,  
nous n'aurions pas réalisé tant de bénéfices...!*



**MENCK & HAMBROCK**  
ALTONA-HAMBURG



Représentation générale pour la Suisse:

**Robert Aebi & Cie, S. A., Zurich**

Werdmühleplatz, 2 — Téléphone 31.750



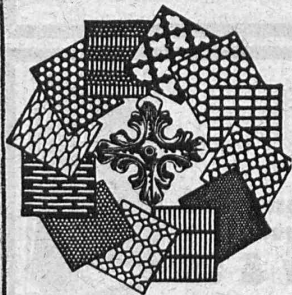
# TANKS ET RÉSERVOIRS

Charpentes, Ponts, Mâts

Barrages, Conduites forcées, Grues, Tôlerie,  
Gazomètres, Fenêtres, Portes embouties en fer, etc.

## BUSS & BALE

### Tôles perforées



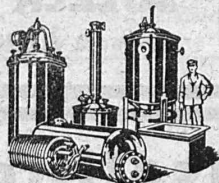
**H HEER & C<sup>o</sup>**  
OLTEN 7318

"Employez des  
**Chaines Galle**  
au lieu de courroies



Production  
augmentée  
Rendement 98%  
Demandez prix-  
courant et  
questionnaire s.v.p.

Fabrique de Chaines Galle  
à Luzerne, S.A.  
Téléphone No. 16.96 & 4565"



**BOILERS, RÉSERVOIRS,  
RÉCIPIENTS D'EXPANSION  
CONDUITES**  
ainsi que tous travaux en  
tôle jusqu'à une épaisseur  
de 15 mm.

**H. Bertrams S. A., Bâle 13**

Rue des Vosges N° 101  
Téléphone Safran 4690 et 4699

**Brevets d'invention**  
marques - dessins et modèles

**A. BUGNION**

Physicien diplômé  
de l'Ecole Polytechnique Fédérale.  
Ancien élève de l'Ecole Supérieure  
d'Electricité, à Paris.  
Ancien expert technique  
au Bureau Fédéral  
de la Propriété Intellectuelle.

**GENÈVE**

Rue de la Cité, 20

**LAUSANNE**

Grand Pont, 2

## CONTINENTAL

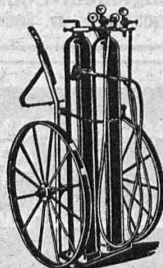
La marque de confiance, - Tout pour le brasage, la  
soudure et le découpage autogène.

Chalumeaux sou-  
deurs et coupeurs.

Chalumeaux pour  
couper la fonte.

Chalumeaux pour  
couper sous l'eau.

Demandez cata-  
logue N° 90.



Installations  
complètes à  
l'acétylène-dissous  
ou avec  
générateur à gaz.

Mano détendeurs.

Réparations de  
tous les systèmes.

**SOCIÉTÉ CONTINENTALE DE LUMIÈRE ET CONSTRUCTIONS  
MÉCANIQUES, DÜBENDORF (ZÜRICH). - Tél. No. 16.**



reconnu la meilleure peinture laquée  
du monde.

Très brillante ou mate

Représentant général pour la Suisse: BI 556 g

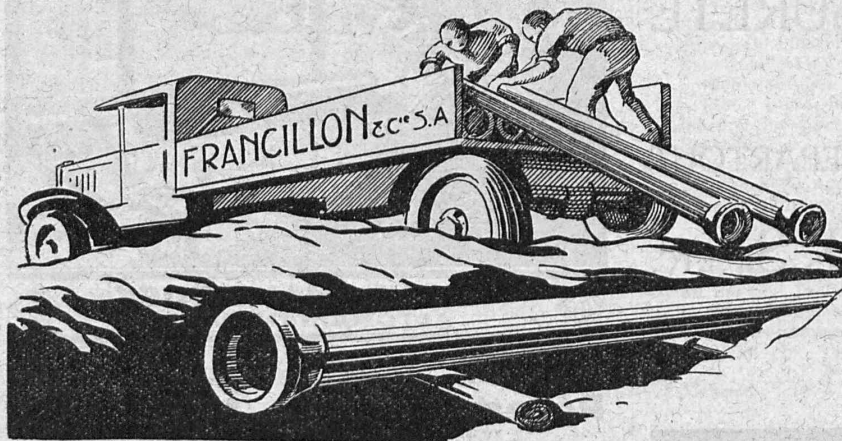
**C. HAESSIG, St. Albanvorstadt 12, BALE**

**SONDAGES  
FORAGES  
FILTRES**

**Société d'Entreprise de Forages et de Travaux S. A.**  
(Tiefbohr- & Baugesellschaft A. G.)

ZÜRICH, 53 Dreikönigstrasse  
Téléphone 38.192

BERNE, 5 Werdtweg  
Tél. Christoph 1.970



### Articles de Canalisation

Tuyaux fonte et acier — Tubes fer étiré  
Tubes sans soudure - Tubes asphaltés et jütés  
Tuyaux de chauffage — Raccords + GF +

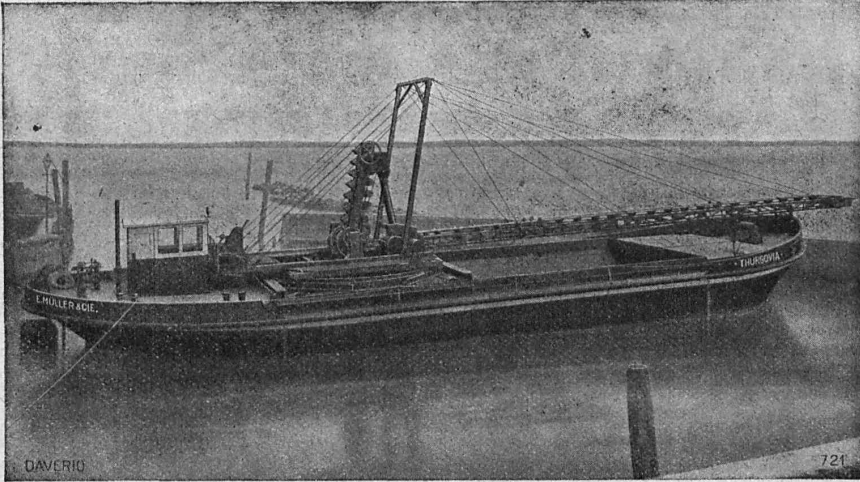
### Tuyaux de descente

Fonte salubre et fonte française.

*Francillon*

Francillon & Cie S. A. LAUSANNE-RENNES

# DAVERIO & Cie S. A. Atel. de Constr. ZURICH



Déchargeur flottant avec élévateur, tapis et treuil roulants.

## TRANSPORTEURS

flottants  
stationnaires  
mobiles

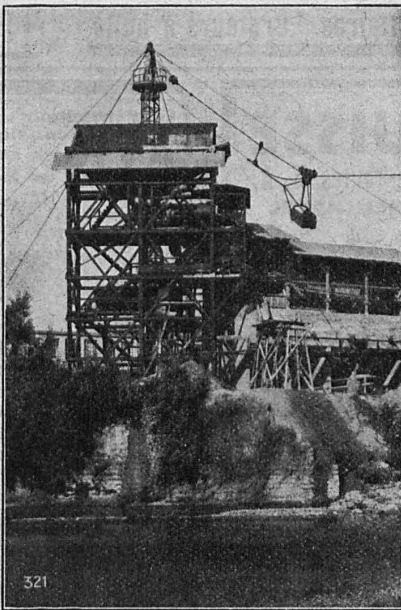
**Manutention  
mécanique**

transports  
pneumatiques

Société des Usines de L. de Roll

## FONDERIE DE BERNE A BERNE

Télégr.: Fonderie de Berne      Téléph.: Bollwerk 10.66



Drague à câbles sur l'Arve à Genève.

**Appareils de levage** de tous genres.  
**Dragues à câbles** pour l'extraction de gravier et de sable.  
**Matériel de chemins de fer:** Branchements, Croisements, Chariots transbordeurs, Ponts tournants etc.  
**Chemins de fer Funiculaires** avec freins de sûreté brevetés.  
**Treuil de halage.**  
**Superstructures à crémaillères** des systèmes Riggensbach, Abt, Strub, Peter etc.  
**Barrages:** Vannes de toutes grandeurs et systèmes pour barrages, canaux et entrées de turbines, **Grilles** et **Râteaux mécaniques** pour le nettoyage des grilles.  
**Constructions Mécaniques** de tous genres.  
**Fonte grise.**

Renseignements à disposition.



Demandez à votre fournisseur la bonne

**lampe suisse**

# ALPINA

En vente dans la forme  
NORMALE UNITAIRE

**ASTRON S.A. - KRIENS**

Fabrique de lampes électriques. — Maison suisse.



# LA POUDRE NOIRE

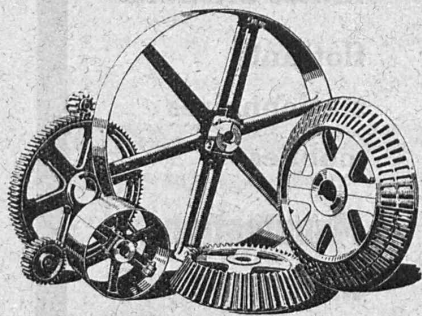
des poudreries  
d'Aubonne et de Coire  
est utilisée avec succès  
dans tous les travaux  
de mineurs.

**Intendance féd. des poudres, Berne**





SOCIÉTÉ DES USINES DE **LOUIS DE ROLL** À GERLAFINGEN |||||  
 ○○○ SUCCURSALE : **USINE DE KLUS** À KLUS CT. DE SOLEURE



## Transmissions modernes

pour toutes les branches de l'industrie.

Réducteurs de vitesse.  
 Transmissions Lénix.

Embrayages Benn.  
 Embrayages électromagnétiques à friction.

**SUCCURSALE: FONDERIE D'OLTEN**

Fonte brute pour poulies et roues dentées en tous genres.

## Louis Rossi

11. PLACE ST-FRANÇOIS LAUSANNE TÉLÉPHONE 26.201

LIÈGE AGGLOMÉRÉ  
 ET PLANCHERS LIÈGE - ISOLANTS



STORES SCHENKER  
 CHEMINÉES SCHOFER - FENÊTRES



BÉTON ARMÉ TRANSLUC.  
 PLANCHERS EUBOLITH

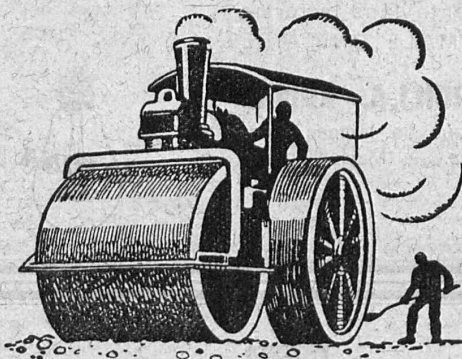
GRANIT TESSIN ET VALAIS - GRÈS - MOLLASSE DE VILLARLOD - CRÉPIS JURASITE, STUCALITHE - VITRAGES SANS MASTIC



# CALORIE S. A.

Chauffages centraux. Ventilation. Installations sanitaires. Brûleurs à huile.

Lausanne - Genève  
 Montreux  
 Sion - Lyon  
 Fribourg - Bière  
 Neuchâtel  
 La Chaux-de-Fonds



## STUAG SUISSE

Société de construction de routes, S. A.  
 LAUSANNE - SION - NEUCHÂTEL  
 FRIBOURG

Entreprise spécialisée  
 dans la construction et l'entretien des routes modernes

**Pavages** | **Bitumages**  
**Goudronnages** | **à chaud**  
**Asphaltages** | **et à froid**

**Cylindrages**  
 avec ou sans fourniture de matériaux

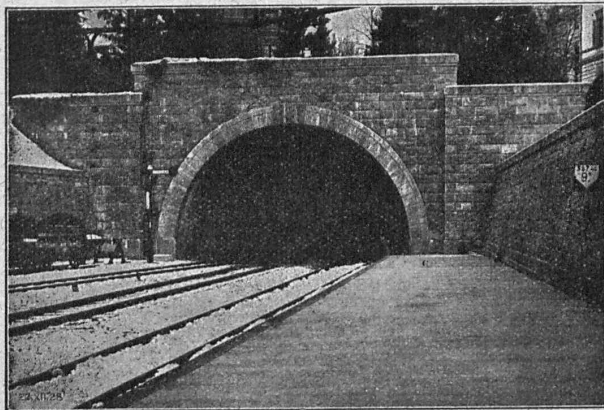
Conseils et devis sans engagement

Le distributeur hygiénique  
 de savon liquide

**" LISODIS "**



Catalogue gratis et franco par S. A.  
 LE LISODIS, Ste-Croix, Vaud



Tunnel du „Uimberg“ à Zurich.

Entreprise Générale de Bâtiments  
 et de Travaux publics

## J. J. RUEGG & C°

39, Bühistrasse ZURICH Bühistrasse, 39

Terrassements - Canalisations  
 Maçonnerie - Béton armé

BUREAU D'INGÉNIEUR