

**Zeitschrift:** Bulletin technique de la Suisse romande  
**Band:** 58 (1932)  
**Heft:** 5

## Werbung

### Nutzungsbedingungen

Die ETH-Bibliothek ist die Anbieterin der digitalisierten Zeitschriften. Sie besitzt keine Urheberrechte an den Zeitschriften und ist nicht verantwortlich für deren Inhalte. Die Rechte liegen in der Regel bei den Herausgebern beziehungsweise den externen Rechteinhabern. [Siehe Rechtliche Hinweise.](#)

### Conditions d'utilisation

L'ETH Library est le fournisseur des revues numérisées. Elle ne détient aucun droit d'auteur sur les revues et n'est pas responsable de leur contenu. En règle générale, les droits sont détenus par les éditeurs ou les détenteurs de droits externes. [Voir Informations légales.](#)

### Terms of use

The ETH Library is the provider of the digitised journals. It does not own any copyrights to the journals and is not responsible for their content. The rights usually lie with the publishers or the external rights holders. [See Legal notice.](#)

**Download PDF:** 30.03.2025

**ETH-Bibliothek Zürich, E-Periodica, <https://www.e-periodica.ch>**

# BULLETIN TECHNIQUE DE LA SUISSE ROMANDE

ORGANE DE PUBLICATION DE LA COMMISSION CENTRALE POUR LA NAVIGATION DU RHIN  
ORGANE DE L'ASSOCIATION SUISSE DE TECHNIQUE SANITAIRE  
ORGANE EN LANGUE FRANÇAISE DE LA SOCIÉTÉ SUISSE DES INGÉNIEURS ET DES ARCHITECTES  
ainsi que de la Société vaudoise des Ingénieurs et des Architectes, de l'Association des Anciens Elèves de  
l'Ecole d'Ingénieurs de l'Université de Lausanne et des Groupes Romands de la G. e. P.

## ABONNEMENTS :

Suisse : 1 an, 12 francs  
Etranger : 14 francs

### Pour sociétaire :

Suisse : 1 an, 10 francs  
Etranger : 12 francs

Prix du numéro :  
75 centimes.

Pour les abonnements  
s'adresser à la librairie  
F. Rouge & C<sup>e</sup>, à Lausanne.

## COMITÉ DE RÉDACTION

Président : R. NEESER, ingénieur, à Genève.  
Secrétaire : EDM. EMMANUEL, ingénieur, à Genève.

### MEMBRES

*Fribourg* : MM. L. HERTLING, architecte ; A. ROSSIER, ingénieur ; R. DE SCHALLER, architecte. — *Vaud* : MM. C. BUTTICAZ, ingénieur ; EPITAUX, architecte ; E. JOST, architecte ; A. PARIS, ingénieur ; CH. THÉVENAZ, architecte. — *Genève* : MM. L. ARCHINARD, ingénieur ; CH. WEIBEL, architecte. — *Neuchâtel* : MM. ED. ELSKES, ingénieur ; A. MÉAN, ingénieur cantonal ; E. PRINCE, architecte. — *Valais* : MM. J. COUCHEPIN, ingénieur, à Martigny ; HAENNY, ingénieur, à Sion.

RÉDACTION : H. DEMIERRE, ingénieur,  
VEVEY, Rue de la Madeleine, 15.

## CONSEIL D'ADMINISTRATION DU BULLETIN TECHNIQUE

A. DOMMER, ingénieur, président. — G. EPITAUX, architecte. — M. IMER,  
J. HURTER. — E. SAVARY, ingénieur.

ADMINISTRATION : LIBRAIRIE F. ROUGE & C<sup>e</sup>, Rue Haldimand, 6, LAUSANNE

## ANNONCES :

Le millimètre sur 1 colonne :  
20 centimes.

Rabais pour annonces répétées

Tarif spécial  
pour fractions de pages.

Régie des annonces :  
*Indicateur Vaudois*  
(Société Suisse d'Édition)  
Jumelles, 4, Lausanne.



# Troesch & C<sup>e</sup> S.A., Berne

## Fabrique d'Appareils Sanitaires



**Société Anonyme des Aciéries  
ci-devant Georges Fischer, Schaffhouse (Suisse)**

# Manufacture de Courroies S. A.

Anciennement  
Weber & Cie.

**Menziken** Téléphone 133



Courroies en cuir :  
ARGOVIA en cuir brun de premier choix  
MONOPLAN en cuir spécial, grande souplesse  
RIVAL en cuir chromé, inextensible  
PIEVRE courroie brevetée  
Courroies rondes, massives et tordues

Courroies ATLAS Balata

## FONDERIE PAUL PERRET & C<sup>ie</sup>, LAUSANNE

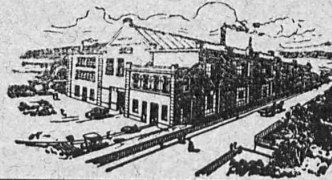
Rue de Genève - Tél. 22.660

Maison fondée en 1895

Rue de Genève - Tel. 22.660

### Fonderie de Fer

Fontes pour machines sur modèles et au trousseau, jusqu'à 10,000 kg. — Fontes de bâtiments et de voirie. Articles en séries. Fontes spéciales pour l'industrie chimique.



### Fonderie de Cuivre

Bronzes phosphoreux, aluminium et tous autres alliages. — Installation moderne. Machines à mouler. — Livraisons rapides.



## Entreprise générale de Travaux d'asphaltage

pour couvertures et Dallage; étanches de Toiture; plates, Voûtes, Tunnels.  
Terrasse, Balcons, Chambres; à lessives, Chambres de bains, Etendages, etc.  
Application verticale Pour assèchement des murs.

Travaux garantis.

Nombreuses références.

LAUSANNE  
Téléphone 22.826

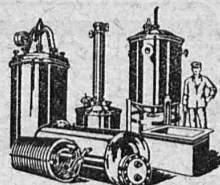
**ORESTE ROSSO**  
MAITRE-ASPHALTEUR

VEVEY  
Téléphone 151

"Employez des  
**Chaines Galle**  
au lieu de courroies



Production augmentée  
Rendement 98%  
Demandez prix-courant et questionnaire s.v.p.  
**Fabrique de Chaines Galle à Luzerne, S.A.**  
Téléphone No. 16.96 & 4565.



**BOILERS, RÉSERVOIRS, RÉCIPIENTS D'EXPANSION CONDUITES**  
ainsi que tous travaux en tôle jusqu'à une épaisseur de 15 mm.

**H. Bertrams S. A., Bâle 13**

Rue des Vosges N° 101  
Téléphone Safran 4690 et 4699

Tout ce qui concerne les

# Annonces

du

Bulletin Technique doit être adressé exclusivement à la  
**Société suisse d'Édition (Indicateur vaudois)**  
Lausanne.

Nous déclinons toute responsabilité pour ce qui porte une autre suscription.  
Régie des Annonces.

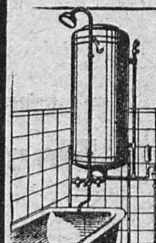
## BREVETS D'INVENTION Dessins — Modèles — Marques de Fabrique **NÆGELI & Cie, BERNE**

Ingénieurs-Conseils  
Bundesgasse 16 — Téléphone

## IMPRIMERIE LA CONCORDE

Direction : **LAUSANNE**  
Th. Pache-Tanner  
J. Pache-Vuitel  
**Jumelles, 4**  
Téléphone 23.595

Impressions commerciales et artistiques.  
Tirages en couleurs, Illustrations, Labels  
Journaux, volumes, brochures, catalogues  
Circulaires. - Enveloppes. - Programmes.  
Cartes de visite et d'adresse, Obligations  
Faire-part, Registres. - Algèbre, Musique



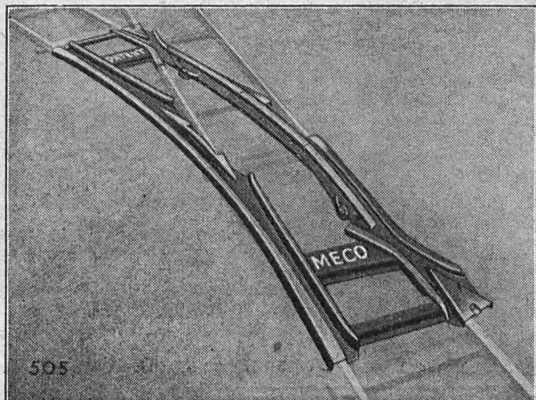
## INSTALLATIONS SANITAIRES **Maison Daniel PERRET**

Perret frères, LAUSANNE, 6-8, Av. de Béthusy

Installation d'Usines, Villas, Salles de bains simples et modernes. — Système anglais.

MAGASIN D'EXPOSITION ET DE VENTE  
Maison fondée en 1888. TÉLÉPHONE 25.581

## Avec les Aiguilles Saute-Rails MECO



vous établissez en quelques minutes  
de nouveaux raccordements de voie

Sur les chantiers de construction, dans les tuileries, gravières, etc., il arrive qu'une déviation de la ligne doit être établie rapidement.

Tandis que jusqu'à présent cela n'était possible qu'à grands frais et forte perte de temps, aujourd'hui, grâce à l'aiguille Saute-rails "MECO" une bifurcation, permettant le passage de convois complets, est installée en un clin d'œil sans interruption de la voie principale.

Vente exclusive par

# ROBERT AEBI & Cie, ZURICH

Téléphone 31.750

MACHINES D'ENTREPRISES

Werdmuhleplatz, 2

## S. A. des CABLERIES et TRÉFILERIES COSSONAY-GARE

Adr. télégr. : CABLERIES

Téléph. : LAUSANNE 8.181

Fils et cordes de cuivre. — Fils et cordes d'aluminium.

Fils et câbles isolés au caoutchouc. — Tubes isolants.

Câbles souterrains pour force et lumière.

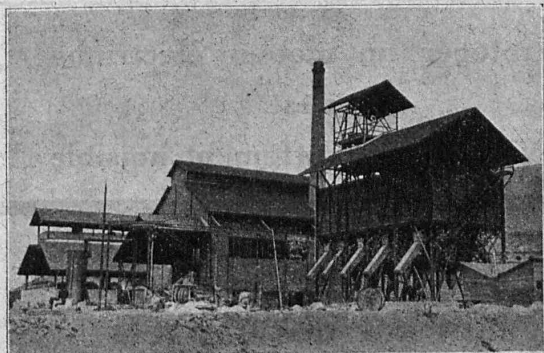
Câbles souterrains pour la téléphonie et la télégraphie.

## Ateliers de Constructions Mécaniques de Vevey (Suisse)

Téléphone N° 69

Adresse télégraphique : Fonderie Vevey

Téléphone N° 69



La nouvelle usine à gaz de Sion.

TURBINES HYDRAULIQUES  
RÉGULATEURS

PONTS ET CHARPENTES MÉTALLIQUES

APPAREILS DE LEVAGE  
DE MANUTENTION ET DE TRANSPORT

CHAUDRONNERIE  
RÉSERVOIRS - CHAUDIÈRES - GAZOMÈTRES - TUYAUX

FONDERIE DE FER ET DE BRONZE

APPAREILS POUR VOIES FERRÉES

## DÉCORATIONS EN STAFF

Fabrication spéciale brevetée  
et meilleur équivalent des travaux exécutés sur place.  
Se les procurer de préférence chez

**ERNEST HABERER & C<sup>ie</sup> - BERNE**  
SULGENAUWEG, 38      Téléph. : Bollwerk 29.43

Exécution prompte et soignée de commandes directes suivant nos catalogues et de travaux d'après plans spéciaux.

Compositions spéciales avec les motifs de nos catalogues pour plafonds, murs, etc. en tous genres et grandeurs, d'après indications, sont faites gratuitement.

Conditions avantageuses. — Catalogues à disposition.

Demandez croquis et propositions de nos

**Décorations en Staff modernes de toute dernière création**



## Corderie Nationale

S. A.

**GENÈVE**

Fabrique de

**CORDES**

et

**Cables métalliques**

**FABRICATION SOIGNÉE**

Demandez échantillons et prix spéciaux

**LINOLÉUMS** tous genres et toutes provenances,  
pour villas, cliniques, bureaux, etc  
**PLANCHÉOL** Planchers sans joints, bon marché  
hygiéniques.

**ASPHALTAGES** de toitures, trottoirs, garages  
Produits isolants.

**CAOUTCHOUC** pour sols et escaliers.

**CELOTEX**

Représentant pour le Canton de Vaud.

**GIROUD S. A.**

LAUSANNE, 10, Rue de Bourg      Tél. 22.040

## Sagrave S. A., à Lausanne

Adresse : Case postale Ouchy — Téléphone 22.997

Bureau : Quai Bellerive, Ouchy.

**Spécialité de sables et graviers du lac  
pour béton armé**

Importantes installations de triage et concassage produits bruts et concassés, triés ou tout venant en toutes granulations, pour toutes applications, petit gravier d'allée, sable moulu, tamisé à 2 mm. pour crépissages fins, enduits et jointoyages. — Poussière de roche (Filler) pour liant dans les mortiers bitumineux. — Entreprise de dragage, construction port, canaux, jetées, enrochements.

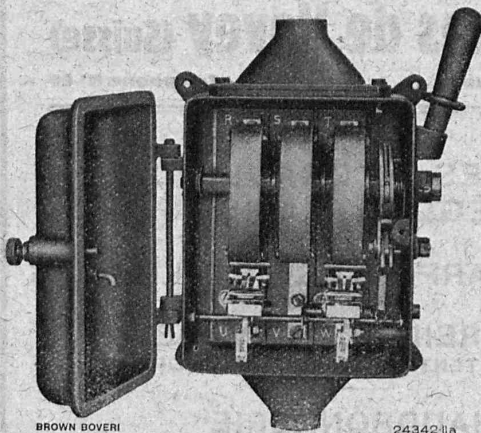
# S<sup>té</sup> A. BROWN, BOVERI & C<sup>ie</sup>, BADEN

Bureaux techniques :

Baden, Bâle, Berne, Lausanne

Prolongez la durée

d'emploi de vos moteurs



BROWN BOVERI

24342-11a

Coffret de manœuvre à déclencheurs thermiques  
Type LC 2 e, 64 A.

Protéger un moteur électrique  
c'est  
éviter un échauffement nuisible

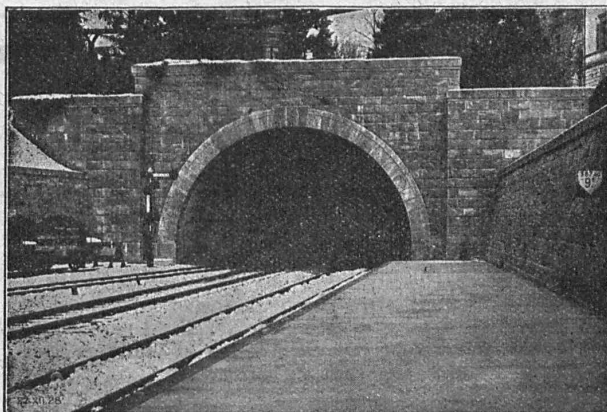
en les protégeant par des coffrets  
de manœuvre à déclencheurs thermiques

*Pour ses voyages en zigzag,  
Le ciment dans les sacs PAVAG!*



80 % de la Production mondiale de Ciments, Chaux, Plâtre  
est paqueté en sacs Papier.  
(BUILDING SUPPLY NEWS)

Bureaux de vente :  
Rämistrasse, 3  
Téléphone : Limmat 28 75



Tunnel du „Uimberg“ à Zurich.

Entreprise Générale de Bâtiments  
et de Travaux publics

**J. J. RUEGG & C<sup>o</sup>**

39, Bühstrasse **ZURICH** Bühstrasse, 39

Terrassements - Canalisations  
Maçonnerie - Béton armé

BUREAU D'INGÉNIEUR

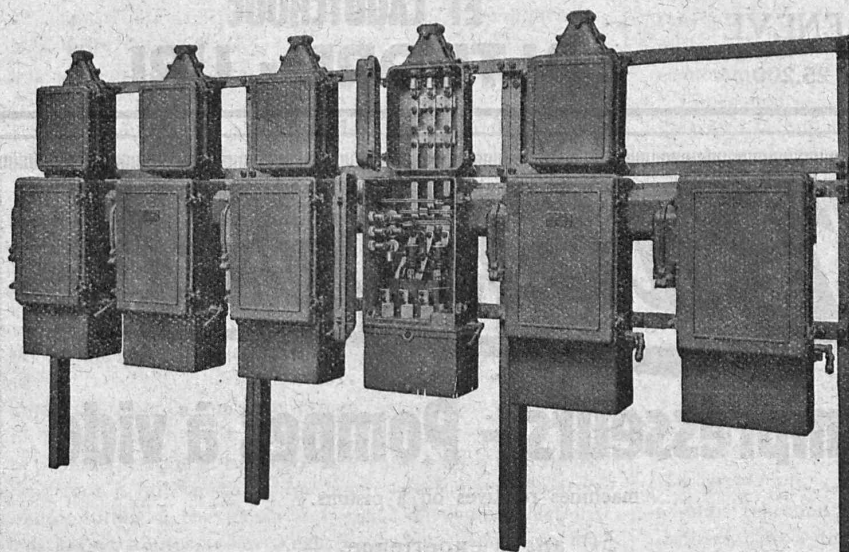
**CHARLES MAIER & C<sup>IE</sup>**

FABRIQUE D'APPAREILS ÉLECTRIQUES - SCHAFFHOUSE

16, Place St-François

Bureau de **LAUSANNE**

Téléphone 27.222



Distribution à basse tension sous coffrets en fonte.

Gros appareillage

Coffrets de manœuvre  
avec  
relais thermiques

Coffrets à  
coupes-circuits

Commandes  
électriques pour  
sonnerie d'église

# SULZER

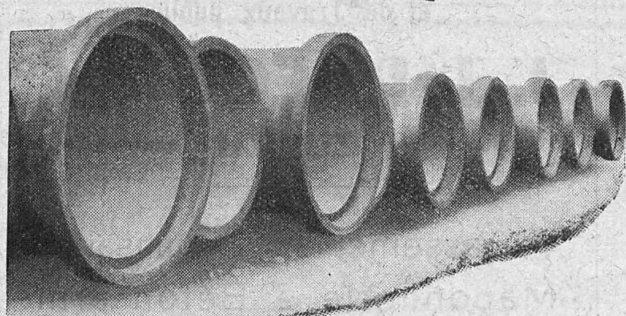
## Pompes centrifuges

pour stations de distribution d'eau municipales et communales, toutes exploitations agricoles et industrielles, installations d'accumulation, alimentation de chaudières, irrigation et drainage, service d'incendie, pompage d'eaux d'égout et fonçage de mines. Pompes domestiques à fonctionnement automatique. Pompes sur chariots.

## Ventilateurs

hélicoïdaux pour pressions . . . jusqu'à 10 mm de colonne d'eau, à basse pression pour pressions de 10 - 100 mm. de colonne d'eau, à moyenne pression p. pressions de 60 - 300 mm de colonne d'eau, à haute pression pour pressions de 60-2000 mm de colonne d'eau, Exécutions spéciales livrées pour des débits jusqu'à 500 m<sup>3</sup>/sec.

**SULZER FRÈRES, SOCIÉTÉ ANONYME, WINTERTHUR**

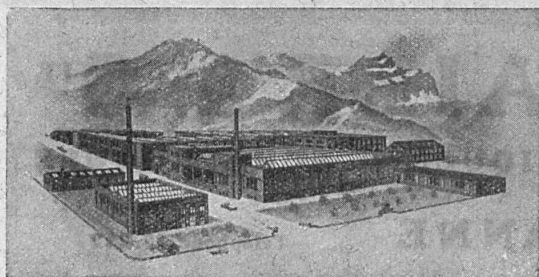


## Tuyaux Vianini en béton armé

pour turbines, conduites d'eau potable, égouts, conduites à purin, canalisations, etc., jusqu'à 10 atm. de pression.

Tous nos tuyaux sont garantis étanches et fabriqués avec du béton résistant aux acides.

Desmeules Frères, Granges-Marnand et Sté Internat. des poutres Siegart, Lucerne



## TUBES ISOLANTS TUBES EN ACIER



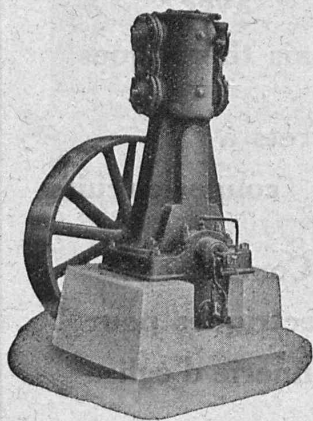
Fils et câbles isolés, Cordons souples, Fils émaillés, Fils sous soie, Articles techniques et tuyaux en caoutchouc

**MANUFACTURE SUISSE DE CABLES  
ET CAOUTCHOUC  
ALTDORF - URI**

Dépôts : LAUSANNE - GENÈVE

Téléphones : 24.403

25.200



# Burckhardt

## Compresseurs - Pompes à vide

machines rotatives ou à pistons.

50 ans d'expérience.

**S. A. des Ateliers de Construction Burckhardt, Bâle.**



Un camion

# SAURER

avec

## MOTEUR DIESEL

vous garantit les transports les plus économiques.

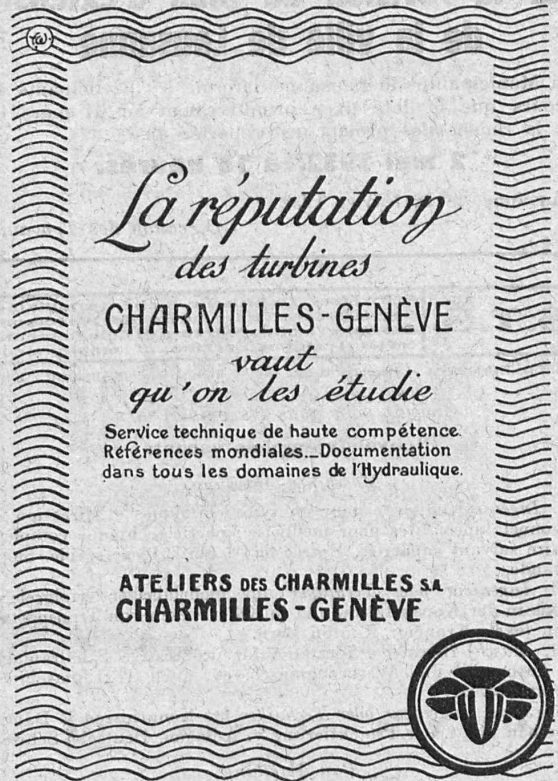
Plus de 1400 camions, omnibus et cars alpins, équipés de moteurs "Saurer"-Diesel en circulation en Suisse et à l'étranger, dont plusieurs ont déjà couvert plus de 130 000 km.

Demandez nos références et attestations, ainsi que la brochure :

*"Le nouveau moteur "Saurer"-Diesel pour automobiles."*

**Société Anonyme ADOLPHE SAURER**

**Arbon - Bâle - Morges - Zurich**



*La réputation  
des turbines  
CHARMILLES-GENÈVE  
vaut  
qu'on les étudie*

Service technique de haute compétence.  
Références mondiales... Documentation  
dans tous les domaines de l'hydraulique.

**ATELIERS DES CHARMILLES S.A.  
CHARMILLES-GENÈVE**



SANDGLUSS - KOKILLGLUSS  
STANGEN - BLECH - ROHREN  
**OEDERLIN & C<sup>IE</sup> A.G. BADEN**



**PLAQUES DE PROPRETÉ  
EN CELLULOÏD**

**E.&W. SCHLUND**  
FABRIQUE D'ARTICLES EN CELLULOÏD  
ALTSTETTEN - ZURICH  
TÉLÉPHONE UTO 50 09



## Concours d'idées pour la révision du plan d'extension de la ville de Lausanne

La Municipalité de Lausanne informe les participants à ce concours que la date fixée primitivement au 31 mars 1932 pour la remise des projets, est reportée au

**2 mai 1932, à 18 heures.**

Lausanne, le 22 février 1932.

Direction des Travaux.

P. 439-5 L.



ZÜRICH. Tiefenhöfle 11 - Telephon: Selnu 23.75 - Telegramme: INGENIEUR ZÜRICH

Gratuit pour tous les employeurs.

**Nouveaux emplois vacants :**

*Maschinen-Abteilung.*

79. *Ingenieur chimiste* pour analyses chimiques et direction du personnel ; spécialités pour meunerie ; partie technique complète. Salaire suivant capacités. Entrée le 1<sup>er</sup> avril. Place stable. Suisse romande.

81. *Ingenieur oder Techniker* mit mehrjähriger erfolgreicher Praxis in der Konstruktion und im Offertwesen von Transportanlagen (excl. Kranen). Kanton Bern.

31. *Masch-Ingenieur.* Spezialist für progressive Schaltanlagen für Automobil und Werkzeugmasch. ev. auch Textilmaschinen. N<sup>o</sup>westschweiz.

65. *Jüng. Ingenieur oder Techniker* m. Kenntnissen i. Dampf-kesselbau und i. der Projektierung v. Anlagen. Deutsche Schweiz.

*Bau-Abteilung.*

96. *Bauführer*, selbständig und erfahren auf Bauplatz und in d'Anfertigung v. Werkplänen f. Institut-Neubau i. d. franz. Schweiz. Beschäftigungsdauer 1 Jahr. Weitere Anstellung nicht ausgeschlossen. Beherrschung d. deutschen und franz. Sprache unerlässlich. Eintritt sofort oder spätestens 1. April 1932. *Handschrijft.* ausführl. Offerten. Arch. Bureau in Bern.

1136. *Selbständiger Dipl. Ingenieur* (Schweizer) f. Stahlbauten aller Art. Langjähr. Erfahrung und Gewandheit Bedingung. Deutsche Schweiz.

Les réponses aux annonces ci-dessus doivent être adressées au Service Technique Suisse de Placement à Zurich, et non à la Société Suisse d'Édition (Indicateur Vaudois). Les offres ne seront transmises qu'après l'inscription au S. T. S.

## Excellente occasion

Quelques microscopes neufs, offerts à moitié prix. Grands modèles pour recherches scientifiques privées ou de laboratoire. Fabrication allemande Wetzlar. Grand statif universel, avec gros tube microphoto. Revolver pour quatre objectifs, 5 objectifs, immersion homogène à l'huile 1/12, 5 oculaires, réticule, micromètre oculaire, grossissement jusqu'à 2700 fois. Appareil micropolarisateur, grande platine mobile, éclairage supérieur. Le tout, y compris la boîte, à Fr. 437.—. Envoi à l'examen sans frais. Offres sous chiffre 364 à l'Indicateur Vaudois, Lausanne.

## On demande d'occasion

grands hangars en charpente métallique, silos, réservoirs, tôles, élévateurs à godets, rubans transporteurs, broyeurs à rouleaux, cisaille-poinçonneuse, voies et aiguillage, écartement C.F.F. tracteur ou locomotive pour dites, pont roulant, téléférages, grues, monorail, dragues, 40 moteurs électriques triph. 220/380, de 3 à 200 HP., scie à rubans, 1 concasseur N<sup>o</sup> 5 ou 6, moteurs électriques, types récents. Faire off. dét. avec prix Case N<sup>o</sup> 110, Lausanne-Gare.

# Avis de concours

## Chauffage du Temple de Romainmôtier

L'Etat de Vaud met au concours les travaux d'installation du chauffage du temple de Romainmôtier.

Pour obtenir le **cahier des charges**, s'adresser au Service des bâtiments de l'Etat, Cité-Devant 11, Lausanne.

Les plans pourront être obtenus au dit Service, contre dépôt d'une somme de **dix francs** remboursable au moment de la présentation du projet.

Les offres, sous pli fermé, seront reçues au Département des travaux publics, Service des Bâtiments, Cité-Devant 11, Lausanne, jusqu'au 31 mars 1932, à 11 h. du matin.

Chaque enveloppe devra porter l'indication : **Concours pour le chauffage du Temple de Romainmôtier.**

Lausanne, le 20 février 1932.

Le chef du Département des Travaux publics :

SIMON

## A VENDRE

à la suite de transformations, ensemble ou séparément :

1 **TURBINE** Piccard, Pictet & C<sup>ie</sup>, syst. Pelton, axe horizontal, rég. autom., pression 135 m., puissance 1200 CV., vitesse 1500 t/m.

1 **ALTERNATEUR** triphasé, Oerlikon, même puissance et nombre de tours, 2750 volts, 48 pér.

Ces machines ont peu fonctionné et sont en état de neuf. Pour renseignements s'adresser **Service des Eaux de Genève**, case postale 572, Genève.

## Technicien diplômé

conducteur de travaux, spécialisé dans les travaux publics et revêtements modernes. Plusieurs années de pratique

cherche emploi.

Offres sous chiffre 361 à l'Indicateur Vaudois, Lausanne.

## Dessinateur en machines

âgé de 23 ans, ayant pratiqué.

cherche place

en Suisse romande pour le 1<sup>er</sup> mai. Offres sous chiffre 367 à l'Indicateur Vaudois, Lausanne.

# CONCOURS

La Direction de la Banque Cantonale Vaudoise ouvre un

# CONCOURS

en vue de l'agrandissement et de la transformation de son bâtiment actuel ainsi que l'aménagement des terrains que l'Etablissement possède et de ceux à acquérir du Cercle de Beau-Séjour.

Sont admis à concourir :

- a) les architectes d'origine vaudoise, quelle que soit leur résidence en Suisse ;
- a) les architectes d'origine suisse exerçant, sous leur responsabilité, leur profession dans le canton de Vaud, depuis 3 ans, au moins.

La Direction de la Banque met à la disposition du Jury :

- 1. Une somme de **Fr. 20.000.** — qui sera répartie en 5—6 prix au maximum.
- 2. Une somme non déterminée, pour l'acquisition de projets non primés, mais présentant des solutions intéressantes.

Terme : 31 mai 1932, à 18 h.

Le programme de concours et les documents qui y sont joints peuvent être retirés dès le 15 février 1932 au service des gérances de la Banque Cantonale Vaudoise, jusqu'au 15 mars 1932, contre paiement d'une somme de Fr. 5.— qui sera remboursée aux concurrents qui auront présenté un projet complet.