

**Zeitschrift:** Bulletin technique de la Suisse romande  
**Band:** 58 (1932)  
**Heft:** 1

## Werbung

### Nutzungsbedingungen

Die ETH-Bibliothek ist die Anbieterin der digitalisierten Zeitschriften. Sie besitzt keine Urheberrechte an den Zeitschriften und ist nicht verantwortlich für deren Inhalte. Die Rechte liegen in der Regel bei den Herausgebern beziehungsweise den externen Rechteinhabern. [Siehe Rechtliche Hinweise.](#)

### Conditions d'utilisation

L'ETH Library est le fournisseur des revues numérisées. Elle ne détient aucun droit d'auteur sur les revues et n'est pas responsable de leur contenu. En règle générale, les droits sont détenus par les éditeurs ou les détenteurs de droits externes. [Voir Informations légales.](#)

### Terms of use

The ETH Library is the provider of the digitised journals. It does not own any copyrights to the journals and is not responsible for their content. The rights usually lie with the publishers or the external rights holders. [See Legal notice.](#)

**Download PDF:** 31.03.2025

**ETH-Bibliothek Zürich, E-Periodica, <https://www.e-periodica.ch>**

# BULLETIN TECHNIQUE DE LA SUISSE ROMANDE

ORGANE DE PUBLICATION DE LA COMMISSION CENTRALE POUR LA NAVIGATION DU RHIN  
ORGANE DE L'ASSOCIATION SUISSE DE TECHNIQUE SANITAIRE  
ORGANE EN LANGUE FRANÇAISE DE LA SOCIÉTÉ SUISSE DES INGÉNIEURS ET DES ARCHITECTES  
ainsi que de la Société vaudoise des Ingénieurs et des Architectes, de l'Association des Anciens Elèves de  
l'Ecole d'Ingénieurs de l'Université de Lausanne et des Groupes Romands de la G. e. P.

## ABONNEMENTS :

Suisse : 1 an, 12 francs  
Etranger : 14 francs

### Pour sociétaire :

Suisse : 1 an, 10 francs  
Etranger : 12 francs

Prix du numéro :  
75 centimes.

Pour les abonnements  
s'adresser à la librairie  
F. Rouge & C°, à Lausanne.

## COMITÉ DE RÉDACTION

Président : R. NEESER, ingénieur, à Genève.  
Secrétaire : EDM. EMMANUEL, ingénieur, à Genève.

### MEMBRES

*Fribourg* : MM. L. HERTLING, architecte; A. ROSSIER, ingénieur; R. DE SCHALLER, architecte. — *Vaud* : MM. C. BUTTICAZ, ingénieur; EPITAUX, architecte; E. JOST, architecte. A. PARIS, ingénieur; CH. THÉVENAZ, architecte. — *Genève* : MM. L. ARCHINARD, ingénieur; CH. WEIBEL, architecte. — *Neuchâtel* : MM. ED. ELSKES, ingénieur. A. MÉAN, ingénieur cantonal; E. PRINCE, architecte. — *Valais* : MM. J. COUCHEPIN, ingénieur, à Martigny; HAENNY, ingénieur, à Sion.

RÉDACTION : H. DEMIERRE, ingénieur,  
VEVEY, Rue de la Madeleine, 15.

## CONSEIL D'ADMINISTRATION DU BULLETIN TECHNIQUE

A. DOMMER, ingénieur, président. — G. EPITAUX, architecte. — M. IMER, J. HURTER. — E. SAVARY, ingénieur.

ADMINISTRATION : LIBRAIRIE F. ROUGE & C°, Rue Haldimand, 6, LAUSANNE

## ANNONCES :

Le millimètre sur 1 colonne :  
20 centimes.

Rabais pour annonces répétées

Tarif spécial  
pour fractions de pages.

Régie des annonces :  
*Indicateur Vaudois*  
(Société Suisse d'Édition)

Jumelles, 4, Lausanne.

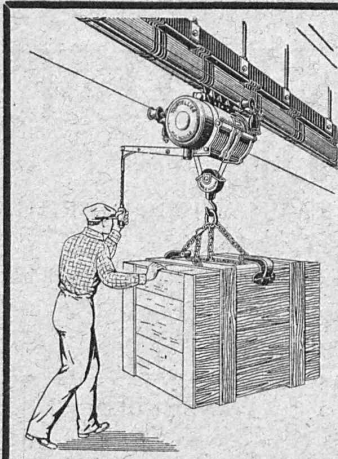


# Troesch & C° S.A., Berne

## Fabrique d'Appareils Sanitaires



**Société Anonyme des Aciéries ci-devant  
Georges Fischer, Schaffhouse.**



# Monorails TOURTELLIER

à main et électriques.

Palans électriques  
Ponts Roulants - Portes Roulantes

Etabl<sup>s</sup> TOURTELLIER, Mulhouse (France)

Représ. pour la Suisse Romande :  
MM. STADLIN & Fils, Morges

"Employez des  
Chaines Galle  
au lieu de courroies



Production  
augmentée.  
Rendement 98%  
Demandez prix-  
courant et  
questionnaire s.v.pl.

Fabrique de Chaines Galle  
à Luzerne, S.A.  
Téléphone No. 16.96 & 4565"

## GIPS-UNION S. A., Usine de Bex

Plâtres et Produits de plâtre

Planches de plâtre

pour plafonds et revêtements.

Carreaux de plâtre brevetés

pour cloisons.

Matériaux légers, secs, isolants, insonores  
et incombustibles.

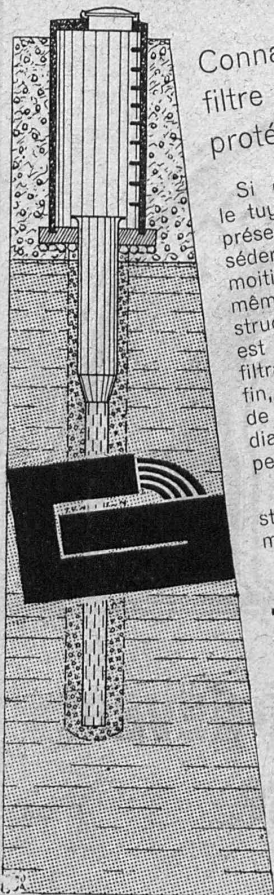
## Sagrave S. A., à Lausanne

Adresse : Case postale Ouchy — Téléphone 22.997

Bureau à AMPHION-LES-BAINS (Hte Savoie) — Téléphone 5

Spécialité de sables et graviers du lac  
pour béton armé

Importantes installations de triage et concassage produits bruts et concassés, triés ou tout venant en toutes granulacions, pour toutes applications, petit gravier d'allée, sable moulu, tamisé à 2 mm. pour crépissages fins, enduits et jointoyages. — Poussière de roche (Filler) pour liant dans les mortiers bitumineux. — Entrepris de dragage, construction port, canaux, jetées, enrochements.



Connaissez-vous le  
filtre à perforations  
protégées ?

Si on le compare avec le tuyau-filtre ordinaire, il présente l'avantage de posséder des perforations de moitié moins larges pour la même surface d'entrée. L'obstruction des perforations est impossible. Le gravier filtrant peut être choisi plus fin, l'épaisseur de la couche de gravier plus faible et le diamètre du sondage plus petit.

Résultats : frais de construction plus petits, rendement d'eau plus grand.

Ad. Guggenbühl  
S.A. Zurich

Demandez sans aucun engagement un échantillon de tuyau-filtre et nos offres.

L'étude et l'exécution de stations de pompage d'eau souterraine est notre spécialité.

Ad. Guggenbühl S. A., Zurich  
Bahnhofstrasse 90 Téléphone 53.838

La réputation  
des turbines

CHARMILLES-GENÈVE

vaut  
qu'on les étudie

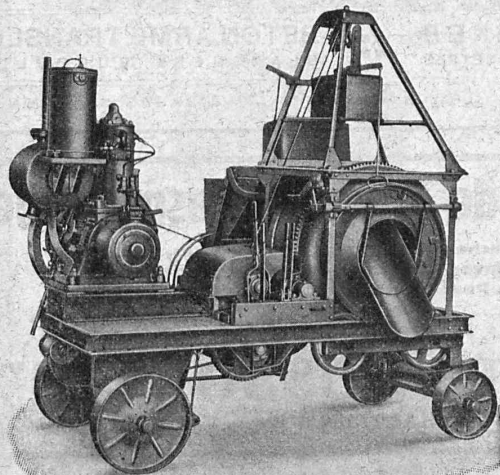
Service technique de haute compétence.  
Références mondiales... Documentation  
dans tous les domaines de l'Hydraulique.

ATELIERS DES CHARMILLES S.A.  
CHARMILLES-GENÈVE



# LA BÉTONNIÈRE QU'IL VOUS FAUT

c'est la



## Bétonnière „Raco de Roll“

Rendement 4-20 m<sup>3</sup> à l'heure.  
Fabrication suisse de tout 1<sup>er</sup> ordre.  
Meilleures références.

Concasseurs. Matériel roulant. Explosifs de sûreté.  
Monte-charges rapides. Outils pour entrepreneurs.

**ROBERT AEBI & C<sup>IE</sup>, S.A., ZURICH**

*Maison fondée en 1881.*

# ENTREPRISE ÉLECTRIQUE

## C. ERNI & C<sup>IE</sup>

Avenue Floréal 19 LAUSANNE Téléphone 26 202

Construction de lignes aériennes de haute et basse tension  
et de lignes de contact pour chemins de fer

## S. A. des CABLERIES et TRÉFILERIES COSSONAY-GARE

Adr. télégr. : CABLERIES

Téléph. : LAUSANNE 8.181

Fils et cordes de cuivre. — Fils et cordes d'aluminium.  
Fils et câbles isolés au caoutchouc. — Tubes isolants.

Câbles souterrains pour force et lumière.

Câbles souterrains pour la téléphonie et la télégraphie.

# Louis Rossi

11, PLACE ST-FRANÇOIS LAUSANNE TÉLÉPHONE 26.201

LIÈGE AGGLOMÉRÉ  
ET PLANCHERS LIÈGE - ISOLANTS

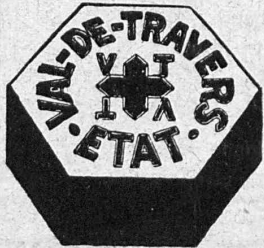


STORES SCHENKER  
CHEMINÉES SCHOEFER - FENÊTRES



BÉTON ARMÉ TRANSLUC.  
PLANCHERS EUBOOLITH

GRANIT TESSIN ET VALAIS - GRÈS - MOLLASSE DE VILLARLOD - CRÉPIS JURASITE, STUCALITHE - VITRAGES SANS MASTIC



## Entreprise générale de Travaux d'asphaltage

pour Couvertures et Dallages étanches de Toitures plates, Voûtes, Tunnels.  
Terrasse, Balcons, Chambres à lessives, Chambres de bains, Etendages, etc.  
Application verticale Pour arrèchement des murs.

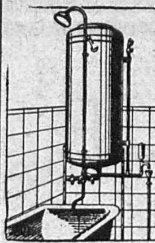
Travaux garantis.

Nombreuses références.

LAUSANNE  
Téléphone 22.826

**ORESTE ROSSO**  
MAITRE-ASPHALTEUR

VEVEY  
Téléphone 151



### INSTALLATIONS SANITAIRES Maison Daniel PERRET

Perret frères, LAUSANNE, 6-8, Av. de Béthusy

Installation d'Usines, Villas, Salles de bains  
simples et modernes. — Système anglais.

MAGASIN D'EXPOSITION ET DE VENTE  
Maison fondée en 1888. TÉLÉPHONE 25.581



### S. A. FABRIQUES DE MEUBLES Horgen-Glaris à Horgen

Maison suisse la plus importante pour

#### AMEUBLEMENT

de Salles de concert, théâtres, cinématog-  
raphes, restaurants, cafés, salles à manger,  
vestibules etc.

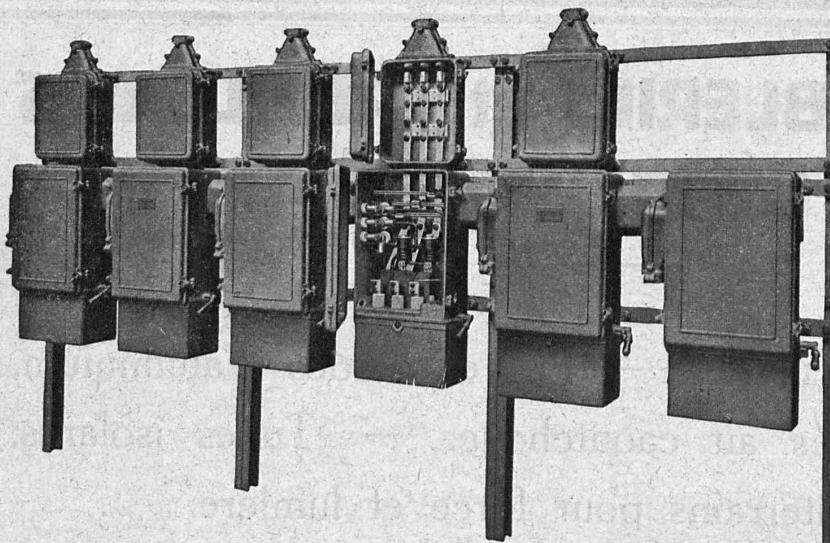
# CHARLES MAIER & C<sup>IE</sup>

FABRIQUE D'APPAREILS ÉLECTRIQUES - SCHAFFHOUSE

16, Place St-François

Bureau de LAUSANNE

Téléphone 27.222



Gros appareillage

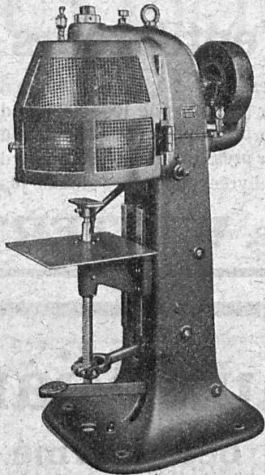
Coffrets de manœuvre  
avec  
relais thermiques

Coffrets à  
coupes-circuits

Commandes  
électriques pour  
sonnerie d'église

Distribution à basse tension sous coffrets en fonte.

# SCHULER



Presses  
à excentrique  
Presses à friction  
Machines  
à découper et  
encocher  
Cisailles, Outillage

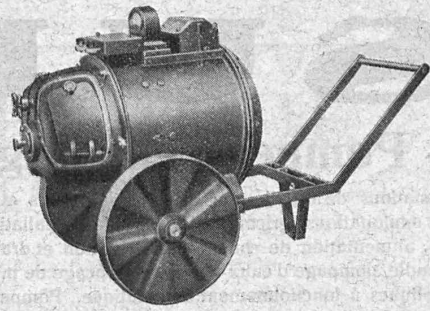
*Machine de haut rendement  
à sertir les boîtes carrées ou  
ovales.*

Machines automatiques pour la fabrication en  
grande série des boîtes métalliques.

Représentant pour la Suisse romande :

**RUBIN & WELTI, Ingénieurs, LAUSANNE**  
Galeries du Commerce, 62      Téléph. 24 474

**L.SCHULER A-G.**  
GÖPPINGEN · WÜRTEMBERG 18 39



## La soudure autogène électrique par courant continu

présente sur la liaison par rivets  
des économies considérables  
de temps et de matériel.

## Le poste mobile Meidinger de soudure à l'arc

est utilisable pour souder hori-  
zontalement, verticalement et  
pour tous endroits difficilement  
accessibles.

Rendement élevé - Construction  
solide - Transport facile.

**G. Meidinger & C<sup>ie</sup>, Bâle**

Représentant : L.-E. Golay, Ing.  
11, Rue du Mont-Blanc - Genève



Synonyme  
de qualité



**OEDERLIN  
BADEN**

**La bonne Lumière**  
AARAU

par la Lampe  
**AARAU**  
DEPOLIE INTERIEUREMENT

USINES DE LAMPES ELECTRIQUES AARAU S.A. AARAU

# SULZER

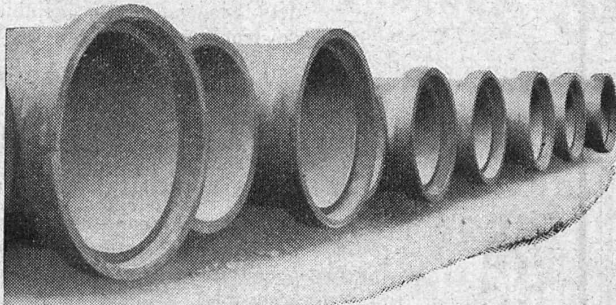
## Pompes centrifuges

pour stations de distribution d'eau municipales et communales, toutes exploitations agricoles et industrielles, installations d'accumulation, alimentation de chaudières, irrigation et drainage, service d'incendie, pompage d'eaux d'égout et fonçage de mines. Pompes domestiques à fonctionnement automatique. Pompes sur chariots.

## Ventilateurs

hélicoïdaux pour pressions . . . jusqu'à 10 mm de colonne d'eau, à basse pression pour pressions de 10—100 mm de colonne d'eau, à moyenne pression p. pressions de 60—300 mm de colonne d'eau, à haute pression pour pressions de 60—2000 mm de colonne d'eau. Exécutions spéciales livrées pour des débits jusqu'à 500 m<sup>3</sup>/sec.

**SULZER FRÈRES, SOCIÉTÉ ANONYME, WINTERTHUR**

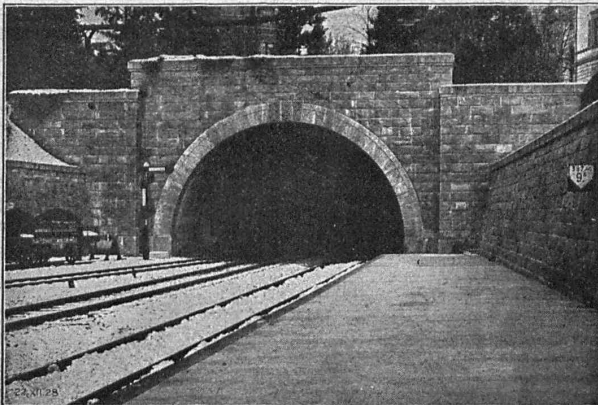


## Tuyaux Vianini en béton armé

pour turbines, conduites d'eau potable, égouts, conduites à purin, canalisations, etc., jusqu'à 10 atm. de pression.

Tous nos tuyaux sont garantis étanches et fabriqués avec du béton résistant aux acides.

Desmeules Frères, Granges-Marnand et Sté Internat. des poutres Siegwart, Lucerne



Tunnel du „Ulmerg“ à Zurich.

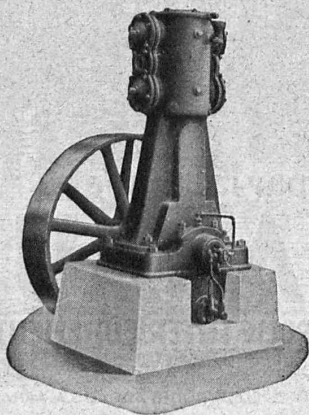
Entreprise Générale de Bâtiments  
et de Travaux publics

## J. J. RUEGG & C<sup>o</sup>

39, Bühlstrasse ZURICH Bühlstrasse, 39

Terrassements - Canalisations  
Maçonnerie - Béton armé

BUREAU D'INGÉNIEUR



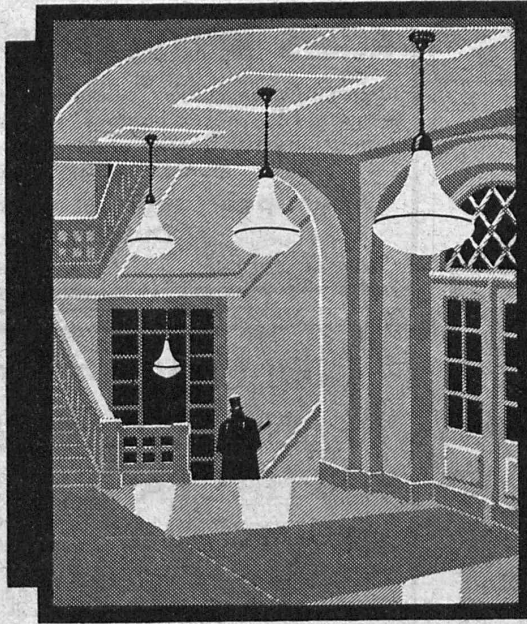
# Burckhardt

## Compresseurs - Pompes à vide

machines rotatives ou à pistons.

50 ans d'expérience.

S. A. des Ateliers de Construction Burckhardt, Bâle.



**LUCETTES**  
D'INTÉRIEUR POUR  
ÉCLAIRAGE SEMI-INDIRECT

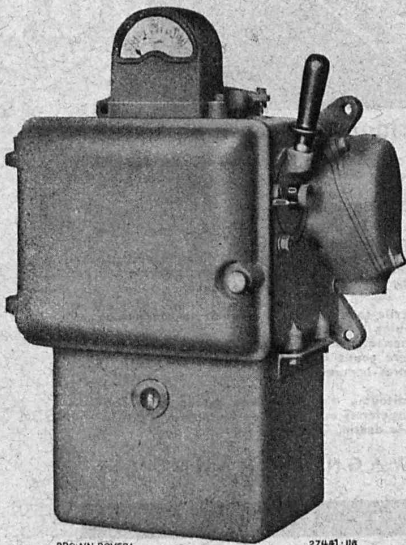


S.A. DES PRODUITS  
ELECTROTECHNIQUES  
**SIEMENS**  
**ZURICH**  
DÉPARTEMENT:  
SIEMENS-SCHUCKERTWERKE

## S<sup>té</sup> A. BROWN, BOVERI & C<sup>ie</sup>, BADEN

Bureaux techniques :

Baden, Bâle, Berne, Lausanne



BROWN BOVERI

27441-118

Coffret de manœuvre à déclencheurs  
thermiques type M4f, 125 A.

Prolongez la durée  
d'emploi de vos moteurs

Protéger un moteur électrique  
c'est  
éviter un échauffement nuisible

en les protégeant par des coffrets  
de manœuvre à déclencheurs thermiques



**Brevets d'invention**  
marques - dessins et modèles

**A. BUGNION**

Physicien diplômé  
de l'Ecole Polytechnique Fédérale  
Ancien élève de l'Ecole Supérieure  
d'Electricité, à Paris.

Ancien expert technique  
au Bureau Fédéral  
de la Propriété Intellectuelle.

GENÈVE

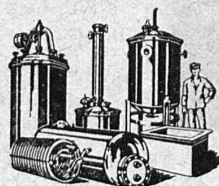
Rue de la Cité, 20

LAUSANNE

Grand Pont, 2

**Brevets  
d'Inventions**

Cabinet L. FLESCH, Ingénieur-Conseil,  
2, Grand-Chêne, LAUSANNE Téléph. 29.106  
Fondé en 1910.



**BOILERS, RÉSERVOIRS,  
RÉCIPIENTS D'EXPANSION  
CONDUITES**  
ainsi que tous travaux en  
tôle jusqu'à une épaisseur  
de 15 mm.

**H. Bertrams S. A., Bâle 13**

Rue des Vosges N° 101  
Téléphone Safran 4690 et 4699

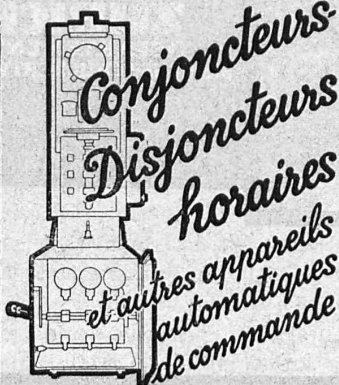
Le titulaire du brevet suisse ci-après  
désire entrer en relation avec des  
industriels suisses en vue de la mise  
en œuvre de son invention :

N° 123.585 — du 7 janvier 1927: « Dis-  
positif de protection des  
installations électriques  
contre les surtensions sur-  
venant brusquement. »

Prière d'adresser offres et propo-  
sitions à l'Office de Brevets A.  
Bugnion, Cité, 20, Genève, qui les  
transmettra à qui de droit.



Volets à rouleaux  
**HARTMANN & C<sup>e</sup>, BIENNE**



de qualité et précision incom-  
parables sont fournis par

**Fr. Sauter s.-A. Bâle**

**BREVETS D'INVENTION**

Dessins — Modèles — Marques de Fabrique

**NÆGELI & Cie, BERNE**

Ingénieurs-Conseils

Bundesgasse 16 — Téléphone



**La Poudre Noire**

des poudreries d'Aubonne et de  
Coire est utilisée avec succès  
dans tous les travaux de mineurs.

Intendance féd. des poudres, Berne.

**Indicateur vaudois**

Livre d'adresses de Lausanne  
:: et du Canton de Vaud ::  
Paraît chaque année en janvier

**Dans toutes Librairies**

**Acier Firth S. A. de Vente**

51, Höschgasse

ZURICH

SPÉCIALITÉS :

**Aciers inoxydables patentés**

12 qualités, en barres, plaques, bandes, tôles, tubes,  
disques, fils, pièces coulées, forgées, etc., de toutes  
dimensions usuelles, en matériel noir, décapé ou poli,  
pour tous les usages.

**Aciers pour outils et de construction**  
**Outillages**

Stock à Zurich,

Téléphone 24.955

**LINOLÉUMS** tous genres et toutes provenances,  
pour villas, cliniques, bureaux, etc.

**PLANCHÉOL** Planchers sans joints, bon marché,  
hygiéniques.

**ASPHALTAGES** de toitures, trottoirs, garages  
Produits isolants.

**CAOUTCHOUC** pour sols et escaliers.

**CELOTEX**

Représentant pour le Canton de Vaud.

**GIROUD S. A.**

LAUSANNE, 10, Rue de Bourg

Tél. 22.040



**Cartouche d'encre de Chine**

une nouveauté qui facilite grandement l'emploi  
de l'encre de Chine.

**Avantages:**

Réceptif en caoutchouc durci d'un manèment  
très commode et incassable.  
Par une simple pression avec le doigt, le pinceau,  
la plume à dessin ou le tire-ligne peuvent être  
remplis exactement à la dose voulue.

Elle évite tout danger de maculer les dessins ou  
les mains.

Elle permet d'utiliser l'encre de Chine jusqu'à la  
dernière goutte et la préserve contre la poussière  
et autres impuretés.

La cartouche d'encre Pelikan est en vente dans  
les papeteries et maisons de fournitures d'articles  
pour le dessin.

GUNTHER WAGNER · HANNOVER