

**Zeitschrift:** Bulletin technique de la Suisse romande  
**Band:** 58 (1932)  
**Heft:** 8

## Werbung

### Nutzungsbedingungen

Die ETH-Bibliothek ist die Anbieterin der digitalisierten Zeitschriften. Sie besitzt keine Urheberrechte an den Zeitschriften und ist nicht verantwortlich für deren Inhalte. Die Rechte liegen in der Regel bei den Herausgebern beziehungsweise den externen Rechteinhabern. [Siehe Rechtliche Hinweise.](#)

### Conditions d'utilisation

L'ETH Library est le fournisseur des revues numérisées. Elle ne détient aucun droit d'auteur sur les revues et n'est pas responsable de leur contenu. En règle générale, les droits sont détenus par les éditeurs ou les détenteurs de droits externes. [Voir Informations légales.](#)

### Terms of use

The ETH Library is the provider of the digitised journals. It does not own any copyrights to the journals and is not responsible for their content. The rights usually lie with the publishers or the external rights holders. [See Legal notice.](#)

**Download PDF:** 31.03.2025

**ETH-Bibliothek Zürich, E-Periodica, <https://www.e-periodica.ch>**

# BULLETIN TECHNIQUE DE LA SUISSE ROMANDE

ORGANE DE PUBLICATION DE LA COMMISSION CENTRALE POUR LA NAVIGATION DU RHIN  
ORGANE DE L'ASSOCIATION SUISSE DE TECHNIQUE SANITAIRE

ORGANE EN LANGUE FRANÇAISE DE LA SOCIÉTÉ SUISSE DES INGÉNIEURS ET DES ARCHITECTES  
ainsi que de la Société vaudoise des Ingénieurs et des Architectes, de l'Association des Anciens Elèves de  
l'Ecole d'Ingénieurs de l'Université de Lausanne et des Groupes Romands de la G. e. P.

## ABONNEMENTS :

Suisse : 1 an, 12 francs  
Etranger : 14 francs

Pour sociétaire :

Suisse : 1 an, 10 francs  
Etranger : 12 francs

Prix du numéro :  
75 centimes.

Pour les abonnements  
s'adresser à la librairie  
F. Rouge & C°, à Lausanne.

## COMITÉ DE RÉDACTION

Président : R. NEESER, ingénieur, à Genève.  
Secrétaire : EDM. EMMANUEL, ingénieur, à Genève.

## MEMBRES

*Fribourg* : MM. L. HERTLING, architecte; A. ROSSIER, ingénieur; R. DE SCHALLER, architecte. — *Vaud* : MM. C. BUTICAZ, ingénieur; EPITAUX, architecte; E. JOST, architecte; A. PARIS, ingénieur; CH. THÉVENAZ, architecte. — *Genève* : MM. L. ARCHINARD, ingénieur; CH. WEIBEL, architecte. — *Neuchâtel* : MM. ED. ELSKES, ingénieur; A. MÉAN, ingénieur cantonal; E. PRINCE, architecte. — *Valais* : MM. J. COUCHEPIN, ingénieur, à Martigny; HAENNY, ingénieur, à Sion.

RÉDACTION : H. DEMIERRE, ingénieur,  
VEVEY, Rue de la Madeleine, 15.

## CONSEIL D'ADMINISTRATION DU BULLETIN TECHNIQUE

A. DOMMER, ingénieur, président. — G. EPITAUX, architecte. — M. IMER, J. HURTER. — E. SAVARY, ingénieur.

ADMINISTRATION : LIBRAIRIE F. ROUGE & C°, S. A., Rue Haldimand, 6, LAUSANNE

## ANNONCES :

Le millimètre sur 1 colonne :  
20 centimes.

Rabais pour annonces répétées

Tarif spécial  
pour fractions de pages.

Régie des annonces :  
*Indicateur Vaudois*  
(Société Suisse d'Édition)

Jumelles, 4, Lausanne.



## Filters métalliques cellulaires S. A. V.

pour génératrices, compresseurs, installations de ventilation, chauffage, dépoussiérage, etc.,  
absolument ininflammables, durée illimitée, rendement maximum, frais d'exploitation restreints.

**VENTILATION S. A. - STÆFA - ZURICH**

Camions  
reversibles de  
3 côtés, Remorques



Camions  
à tous usages  
3 à 6 tonnes

Fabrique d'Automobiles

# BERNA

S. A. OLTEN

## LUXFER

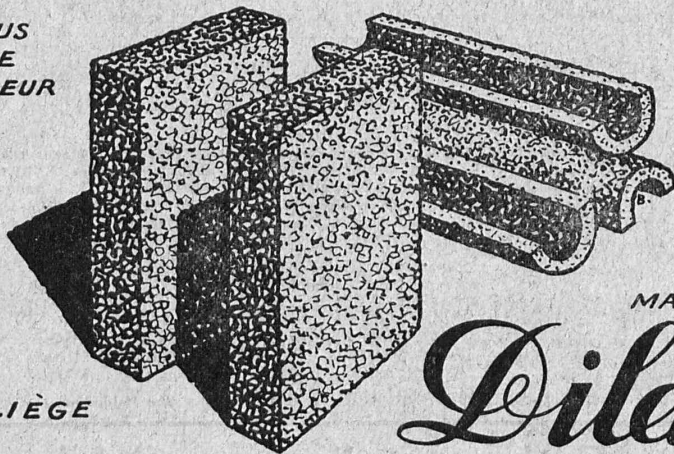
Les Fenêtres béton pour fabriques sont meilleur marché que celles en fer forgé.  
Demandez nos prospectus.

**ROB. LOOSER & C<sup>ie</sup>., ZURICH (TÉLÉPHONE SELNAU 7295)**



# **LIÈGE** AGGLOMÉRÉ **PERFECTIONNÉ**

L'ISOLANT LE PLUS  
PUISSANT CONTRE  
LE FROID, LA CHALEUR  
ET LE BRUIT

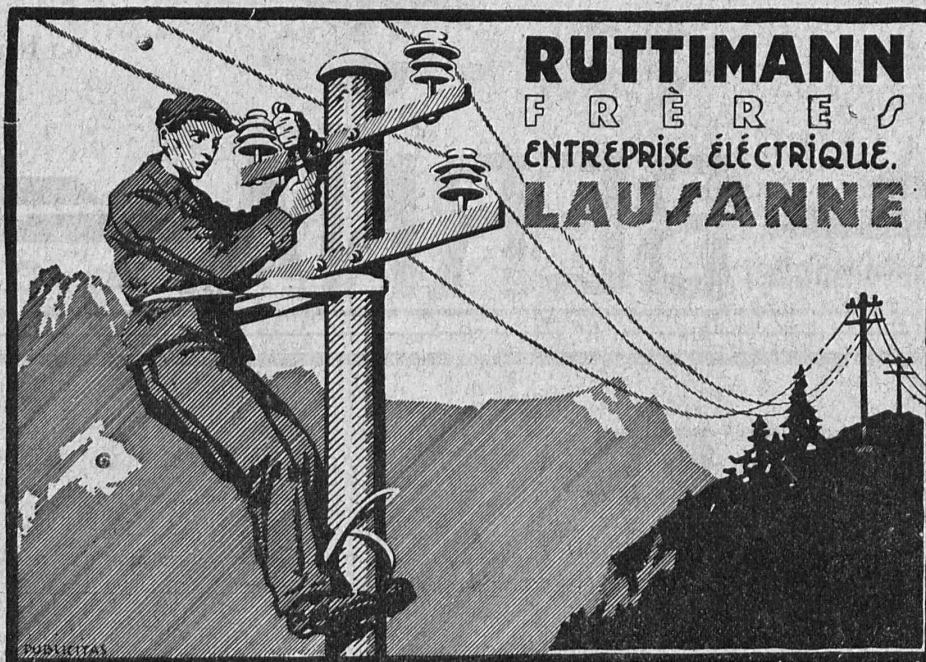


MARQUE

*Dilatite*

FABRIQUE DE LIÈGE  
AGGLOMÉRÉ

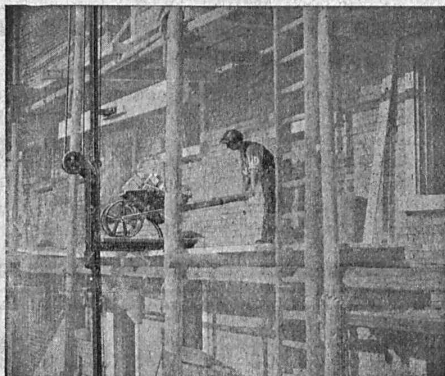
**WANNER & C<sup>IE</sup> S.A., HORGEN**



**RUTTIMANN**  
FRÈRES  
ENTREPRISE ÉLECTRIQUE.  
**LAUSANNE**



# LE MONTE-CHARGES RAPIDE "RACO"



est le plus simple, le plus productif,  
d'un montage facile et rapide et d'un prix très modique

**Vitesse d'élévation 30 à 60 mètres par minute**  
**Force de portée 500-1000 kg.**

Bétonnières «Raco de Roll»      Matériel roulant  
Concasseurs «Clus»              Explosifs de sûreté  
Outils pour entrepreneurs

## Robert Aebi & C<sup>ie</sup> S. A., Zurich

BUREAU TECHNIQUE :: FABRIQUE DE MACHINES

*Maison fondée en 1881*

# LA BANQUE CANTONALE VAUDOISE

met ses services à la disposition de

## MM. les INDUSTRIELS, COMMERÇANTS et PARTICULIERS

Toutes opérations de banque aux meilleures conditions.

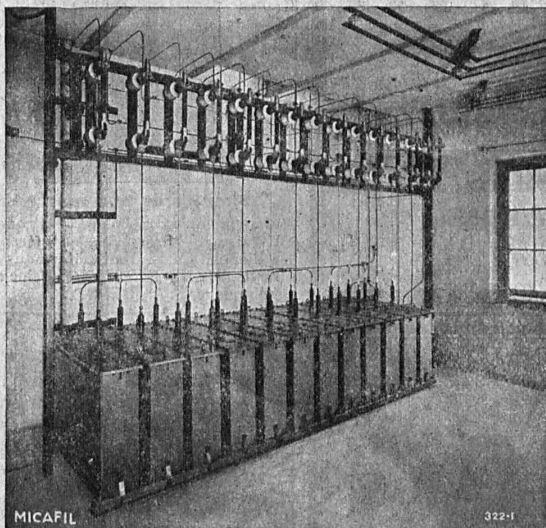
### AMÉLIORATION DU FACTEUR DE PUISSANCE ( $\cos \varphi$ )

GRÂCE AUX

## CONDENSATEURS STATIQUES

### POUR TOUS USAGES, TENSIONS ET PUISSANCES

Pertes 0,3 à 0,4 % de la puissance réactive.



MICALFIL

322-1

Batterie de condensateurs à haute tension MICALFIL, pour  
l'amélioration du facteur de puissance.

Puissance réactive : 200 kVA, tension 8800 volts, 50 p.ér.  
Raccordement direct de la batterie à la ligne haute tension.

## MICALFIL S. A.

ZURICH - ALTSTETTEN

TÉLÉPHONE : ZURICH N° 55.200





**Courroies en cuir**

Marques :  
 "Monopol" "Idéale"  
 "Maxima" "Léman"

Tanages à l'écorce de chêne en fosses.

**Souplesse  
 Adhérence  
 Rendement  
 Résistance  
 Durée**

Offres, projets, devis sans engagement.

**TANNERIE DE VEVEY S. A.**

**Sagrave S. A., à Lausanne**

Adresse : Case postale Ouchy — Téléphone 22.997  
 Bureau : Quai Bellerive, Ouchy.

**Spécialité de sables et graviers du lac pour béton armé**

Importantes installations de triage et concassage produits bruts et concassés, triés ou tout venant en toutes granulations, pour toutes applications, petit gravier d'allée, sable moulu, tamisé à 2 mm. pour crépissages fins, enduits et jointoyages. — Poussière de roche (Filler) pour liant dans les mortiers bitumineux. — Entreprise de dragage, construction port, canaux, jetées, enrochements.

**SONDAGES FORAGES FILTRES**

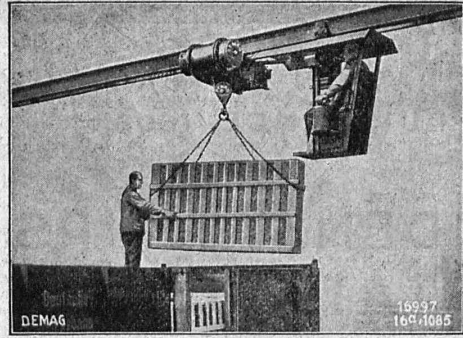
**Société d'Entreprise de Forages et de Travaux S. A.**  
 (Tiefbohr- & Baugesellschaft A. G.)

ZURICH, 53 Dreikönigstrasse      BERNE, 5 Werdweg  
 Téléphone 38.192      Tél. Christoph 1.970

**Louis Rossi**  
 11, PLACE ST-FRANÇOIS LAUSANNE TÉLÉPHONE 26.201

**LIÈGE AGGLOMÈRE**    **STORES SCHENKER**    **BÉTON ARMÉ TRANSLUC.**  
 ET PLANCHERS LIÈGE - ISOLANTS    CHEMINÉES SCHOFFER - FENÊTRES    PLANCHERS EUBOOLITH

GRANIT TESSIN ET VALAIS — GRÈS-MOLLASSE DE VILLARLOD — CRÉPIS JURASITE, STUCALITHÉ — VITRAGES SANS MASTIC



**PALANS ÉLECTRIQUES DEMAG**

Modèles avec siège de conducteur pour voie droite et à courbes.

Appareils de levage de réputation mondiale

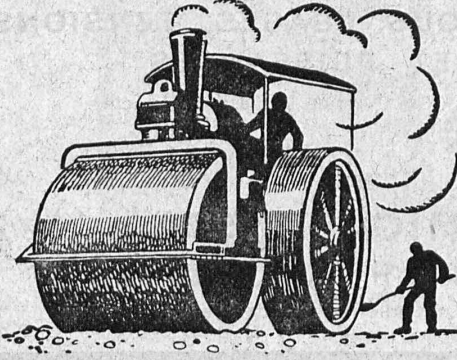
**G. BÆUMLIN, ing.**  
 LUCERNE  
 TÉLÉPHONE N° 40

Chariot court à translation électrique avec siège de conducteur.

**Portes - Kissling**  
 brevetées, s'ouvrant de bas en haut spéciales pour garages.



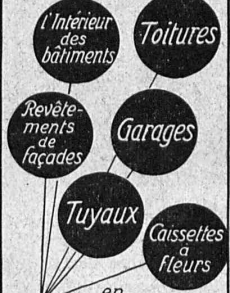
**Simple et bon marché.**  
 Maniement extra facile. — Prompte livraison. — Prospectus et références à disposition. — Demandez-nous des devis. **HANS KISSLING**, Usine métallurgique, S. A., BERNE.



**LA STUAG**

Rue d'Etraz 20, Lausanne  
 Téléphone 32.241-42

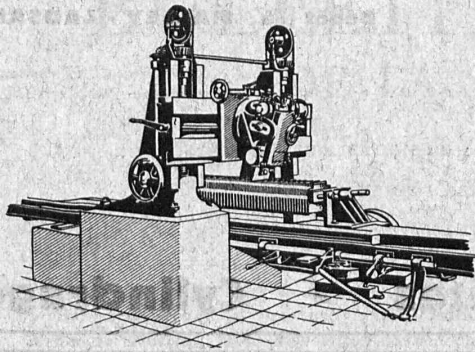
**CHAUSSÉES MODERNES**



**Eternit**  
 Eternit Niederurnen



# Machine à tailler la pierre



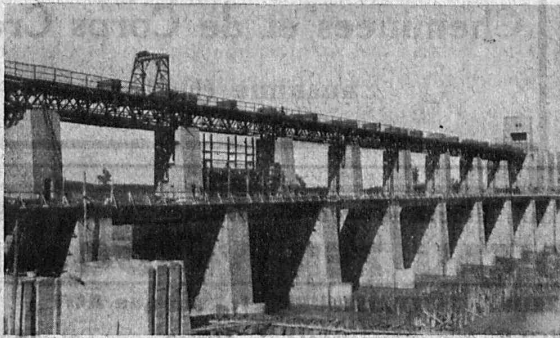
Rendement élevé  
Grande économie de main d'œuvre  
Travail parfait

*Demandez catalogue et devis à la*

**Société Suisse pour la Construction de Locomotives et de Machines  
WINTERTHUR**

## Société des Usines de L. de Roll Fonderie de Berne

Télégrammes: Fonderie de Berne à Berne Téléphone: Bollwerk 80.66



Barrage de "Alcalá del Rio sur le Guadalquivir, Espagne.

Appareils de levage de tous genres.  
Dragues à câbles pour l'extraction de gravier et de sable.  
Matériel de chemins de fer: Branchements, Croisements, Chariots transbordeurs, Ponts tournants etc.  
Chemins de fer Funiculaires avec freins de sûreté brevetés.  
Treuils de halage.  
Superstructures à crémaillères des systèmes Riggerbach, Aht, Strub, Peter, etc.  
Barrages: Vannes de toutes grandeurs et systèmes pour barrages, canaux et entrées de turbines, Grilles et Râteaux mécaniques pour le nettoyage des grilles.  
Constructions Mécaniques de tous genres.  
Fonte grise. — Renseignements à disposition.

# Société Suisse d'Explosifs Cheddite et Dynamite

Bureau à Liestal: Tél. 182. Usines à Isleten (Ct. d'Uri) et Liestal

livre à des conditions avantageuses

## DYNAMITE de toutes forces

Explosifs de sûreté 1<sup>re</sup> qualité

## CHEDDITE ET TELSITE MÈCHES ET DÉTONATEURS

Agents généraux pour la Suisse romande:

**PETITPIERRE FILS & C<sup>ie</sup>, NEUCHÂTEL**  
TÉLÉPHONE 3.15







# WALO BERTSCHINGER, LAUSANNE

Bureaux à :

ZURICH  
AARAU  
BERN  
LA CHAUX-DE-FONDS  
CHUR  
EINSIEDELN  
FRAUENFELD  
LUGANO  
LUZERN  
ST. GALLEN  
SOLOTHURN

Bel-Air-Métropole N° 7 Tel. 33.518

Dépôt à MALLEY - LAUSANNE

## Constructions de routes - Cylindrages

### Union des PARQUETERIES SUISSES Berne - Zurich - Bienne

*Travaux de parqueterie en tous genres*

s'occupe de la fourniture et pose sur lambourrage, asphalte ou asphaltine (nouveau technique)

groupe les meilleures parqueteries de la Suisse romande.

Demander adresses des représentants dans les principales villes.

### Corps creux et Hourdis

*(Système Schmidt)*

pour planchers

### Fabrique de Canaux de Cheminées et de Corps Creux

Lausanne (Jumelles, 2)

Pour éviter tous les ennuis provenant des dépôts de tuf dans les chaudières, boîlers, canalisations, etc.,

placez un filtre **ADOUCCISSEUR D'EAU ZERHYD-DOUCIL**

**INSTALLATIONS DE FILTRES A SILEX, DÉGAZEURS, DÉFERRISSEURS, etc., marque ACFI**

Concessionnaire exclusif pour la Suisse : Louis F. WOLF, ing., Rämistrasse 7, Zurich. - Tél. 46.832.

Représentant pour la Suisse romande : A. ROBERT, ing.-chim., Mont-Choisi, Lausanne. - Tél. 33.354.

CONTRE LE BRUIT  
LA CHALEUR  
LE FROID

# LIEGE

AGGLOMERE

LIEGE AGGLOMERE S.A. KÄPFNACH - HORGEN

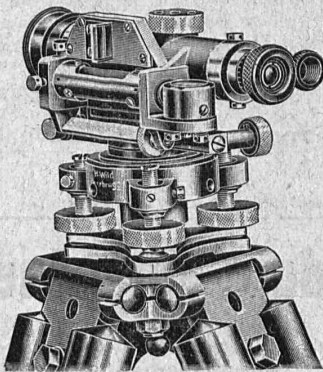
**LOUIS ROSSI** REPRESENTANT DEPOSITAIRE  
11 PL. ST. FRANÇOIS TEL. 26,201 **LAUSANNE**



# WILD

## Nouvelle Construction

Le plus petit niveau à lunette Wild



Lecture de la nivelle suivant le dispositif Wild à coïncidence.

Lecture du cercle directement à côté de l'oculaire de la lunette.

Précision pour un nivellement d'un km de longueur avec mesure simple  $\pm 5$  mm.

Niveau à lunette I	Prix :	Fr.
avec ou sans cercle horizontal	sans cercle ...	280.—
$\frac{1}{3}$ grand. naturelle	avec cercle ...	350.—
Poids 2 kg. avec caisse en métal.		

Demandez description détaillée.

**S. A. de vente des Instruments de géodésie  
Henri Wild, Heerbrugg.**

Téléphone N° 2295

## Quelques vérités qu'il faut répéter

... Une maison sans publicité ne sera jamais ce qu'elle eût pu être par la publicité. La publicité seule vous fera connaître. Si vos produits sont bons, vos prix raisonnables, les crédits accordés semblables à ceux de vos concurrents, la publicité vous fera vendre. Mais on ne saura que vos produits ont une valeur et que vos conditions sont abordables qu'en l'annonçant « urbi et orbi », car si *savoir faire* est important, *faire savoir* est indispensable.

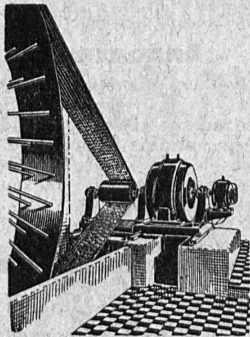
Donnez donc à la publicité sa vraie place dans vos préoccupations. Elle constitue le facteur de votre réussite. N'en exigez pas des miracles, surtout si vous vous en servez d'une manière empirique ou pour des fins impossibles. La publicité a ses règles établies, ses lois essentielles. Elle est multiple dans les moyens de l'employer comme dans les résultats à en attendre. Elle doit varier d'expression suivant les articles à proposer, les buts à atteindre, la clientèle à toucher. Etablissez donc un plan rationnel ; ceci fait, allez jusqu'au bout de l'effort envisagé.

Celui qui dit que sa publicité ne « rend » pas, n'a pas su la faire ou veut vendre l'invendable ou — le plus souvent — récolter dès le lendemain des semailles. Une bonne publicité sans bonne organisation est une aussi mauvaise formule qu'une bonne organisation sans publicité. Cette dernière exige une maison ajustée à son importance. Elle seule sera à même de profiter complètement de son effort.

Et enfin, que sont ridicules dans une société consciente de la force incommensurable de la publicité sur le cerveau humain, les fossiles qui usent de la publicité au compte-gouttes pour étonner leur voisin ou satisfaire leur amour-propre ! Ce sont des gens qui vont ensuite médissant de la puissance la plus formidable qui soit.

(Extrait de la revue *Vendre*.)

## Courroie „Pieuvre”



Economie de force motrice.  
Diminution de traction.  
Pas de pertes par glissement.  
Rend inutile les enrouleurs sans augmenter la distance entre les axes.

**RAUCH & C<sup>IE</sup> S. A.  
MEILEN**

## Asphalte naturel de Travers

Seules mines d'Asphalte en Suisse.

Reconnu le meilleur Asphalte

Représentants pour la Suisse :

**E.-R. Zetter & C<sup>o</sup>,  
à Soleure**

Maison fondée en 1843.



Marque de fabrique.



Un camion

# SAURER

avec

## MOTEUR DIESEL

vous garantit les transports les plus économiques.

Plus de 1400 camions, omnibus et cars alpins, équipés de moteurs "Saurer"-Diesel, en circulation en Suisse et à l'étranger, dont plusieurs ont déjà couvert plus de 130.000 km.

Demandez nos références et attestations, ainsi que la brochure :

"Le nouveau moteur "Saurer"-Diesel pour automobiles."

**Société Anonyme ADOLPHE SAURER**

**Arbon - Bâle - Morges - Zurich**



# Microscope

## grand modèle

pour recherches bactériologiques. Ultra moderne. Fabrication allemande Wetzlar. Grand statif universel, avec gros tube micro photo pour tous travaux scientifiques. Revolver pour quatre objectifs, immersion homogène à l'huile  $\frac{1}{12}$ , 5 oculaires, grossissement jusqu'à 2700 fois. Grande platine mobile et éclairage supérieur. Tout l'appareil, boîte comprise, à Fr. 360.—. Envoi à l'examen sans frais. Offres sous chiffre F. G. 720 à Rod. Mosse, Zurich.

## Jeune technicien-architecte

ayant terminé ses études, **cherche place** dans un bureau. Ecrire sous chiffre Y. 5284 L. à Publicitas, Lausanne.

## Brevets d'Inventions

Cabinet L. FLESCHE, Ingénieur-Conseil, 2, Grand-Chêne, LAUSANNE. Téléph. 29.108. Fondé en 1910.



Volets à rouleaux  
**HARTMANN & Co, BIENNE**

## IMPRIMERIE LA CONCORDE

Direction : **LAUSANNE**  
Th. Pache-Tanner  
J. Pache-Vuitel  
**Jumelles, 4**  
Téléphone 23.595

Impressions commerciales et artistiques.  
Tirages en couleurs, Illustrations, Labeurs  
Journaux, volumes, brochures, catalogues  
Circulars. - Enveloppes. - Programmes.  
Cartes de visite et d'adresse, Obligations  
Faire-part, Registres. - Algèbre, Musique

"Employez des  
**Chaines Galle**  
au lieu de courroies



Production augmentée.  
Rendement 98%  
Demandez prix-courant et questionnaire sv.pl.  
**Fabrique de Chaines Galle**  
à **Luzerne, S.A.**  
Téléphone No. 16.96 & 4565.

## INDICATEUR VAUDOIS

Livre des adresses  
de Lausanne et du  
Canton de Vaud.

Dans toutes librairies

Le distributeur hygiénique  
de savon liquide

### " LISODIS "



Catalogue gratis et franco par S. A.  
**LE LISODIS, Ste-Croix, Vaud**

## MISE AU CONCOURS DE TRAVAUX

### Emetteur national à Sottens (Vaud)

Sont mis au concours les travaux suivants pour la construction de **maisons d'habitation** près de la **station émettrice de radiophonie à Sottens**: terrassement, maçonnerie, béton armé, ferblanterie, couverture et charpenterie. Les plans, le cahier des charges et les formulaires de soumission sont déposés au bureau de la station, à Sottens. Le mardi 19 avril 1932, un fonctionnaire se trouvera au dit bureau de 8-12 et de 14-18 heures, pour donner tous les renseignements désirés.

Les soumissions doivent parvenir à la direction soussignée, d'ici au **28 avril 1932**, sous pli fermé, affranchi et portant la suscription : **Soumission pour émetteur national, Sottens.**

Berne, le 9 avril 1932.

Direction des constructions fédérales.

## Cours de soudure autogène

La Société Continentale de Lumière et Constructions Mécaniques à Dübendorf (Zurich) a l'avantage de porter à la connaissance de ses clients et autres intéressés qu'elle organise du 26 au 28 avril 1932 un cours de soudure autogène, où l'occasion sera offerte de se familiariser avec la soudure des différents métaux. A cette occasion il sera démontré un nouveau procédé, peu connu jusqu'ici, permettant d'exécuter les soudures plus rapidement, mieux et meilleur marché, tout en consommant moins de matières d'apport. La soudure à l'arc électrique sera également démontrée. L'enseignement pratique et l'instruction théorique sont donnés par des spécialistes expérimentés. Demandez sans tarder le programme détaillé de cet intéressant cours à la susdite Société.

## Jeune technicien-architecte

ayant une année de pratique, **cherche place** dans bureau ou dans une entreprise : travaillerait éventuellement à domicile.

Ecrire : chiffre **376** à l'Indicateur Vaudois, Lausanne.

## Brevets d'invention

marques - dessins et modèles

## A. BUGNION

Physicien diplômé  
de l'Ecole Polytechnique Fédérale  
Ancien élève de l'Ecole Supérieure  
d'Electricité, à Paris.

Ancien expert technique  
au Bureau Fédéral  
de la Propriété Intellectuelle.

GENÈVE

Rue de la Cité, 20

LAUSANNE

Grand Pont, 2

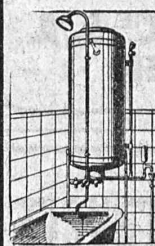
Tout ce qui concerne les

### Annonces

du *Bulletin technique* doit être adressé exclusivement à la **Société suisse d'Édition (Indicateur vaudois)**, Lausanne.

Nous déclinons toute responsabilité pour ce qui porte une autre suscription.

Régie des annonces.



## INSTALLATIONS SANITAIRES Maison Daniel PERRET

Perret frères, LAUSANNE, 6-8, Av. de Béthusy

Installation d'Usines, Villas, Salles de bains  
simples et modernes. — **Système anglais.**

MAGASIN D'EXPOSITION ET DE VENTE  
Maison fondée en 1888. TÉLÉPHONE 25.581

Sac en papier spécial **PAVAG** est sûrement  
l'emballage idéal pour chaux, plâtre ou ciment!



80 % de la Production mondiale de Ciments, Chaux, Plâtre  
est paqueté en sacs Papier.

(BUILDING SUPPLY NEWS)

Bureaux de vente :  
**Rämistrasse, 3**

Téléphone : Limmat 28 75