

Zeitschrift: Bulletin technique de la Suisse romande
Band: 59 (1933)
Heft: 10

Werbung

Nutzungsbedingungen

Die ETH-Bibliothek ist die Anbieterin der digitalisierten Zeitschriften. Sie besitzt keine Urheberrechte an den Zeitschriften und ist nicht verantwortlich für deren Inhalte. Die Rechte liegen in der Regel bei den Herausgebern beziehungsweise den externen Rechteinhabern. [Siehe Rechtliche Hinweise.](#)

Conditions d'utilisation

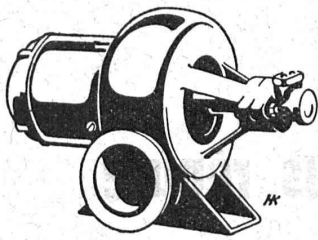
L'ETH Library est le fournisseur des revues numérisées. Elle ne détient aucun droit d'auteur sur les revues et n'est pas responsable de leur contenu. En règle générale, les droits sont détenus par les éditeurs ou les détenteurs de droits externes. [Voir Informations légales.](#)

Terms of use

The ETH Library is the provider of the digitised journals. It does not own any copyrights to the journals and is not responsible for their content. The rights usually lie with the publishers or the external rights holders. [See Legal notice.](#)

Download PDF: 16.03.2025

ETH-Bibliothek Zürich, E-Periodica, <https://www.e-periodica.ch>



Chauffage à huile

Le rendement de votre installation augmente si vous employez la

Soufflerie silencieuse Meidinger
avec pompe à huile adossée.

Fermeture automatique de l'entrée d'air à l'arrêt de la soufflerie. (Système breveté).

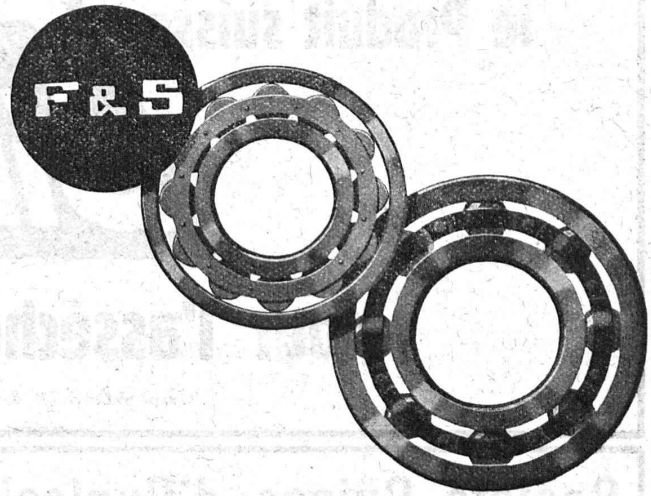


Demandez notre tarif FHZ 1405

G. Meidinger & Co., Bâle 4

Représentant : L.-E. Golay, Ingénieur, Genève
11, Rue du Mont-Blanc - Tél. 26.329

ROULEMENTS A BILLES et ROULEMENTS A ROULEAUX DE PRÉCISION



Sur demande, nous vous enverrons nos ingénieurs-spécialistes qui vous renseigneront gratuitement sur l'emploi rationnel de nos roulements.

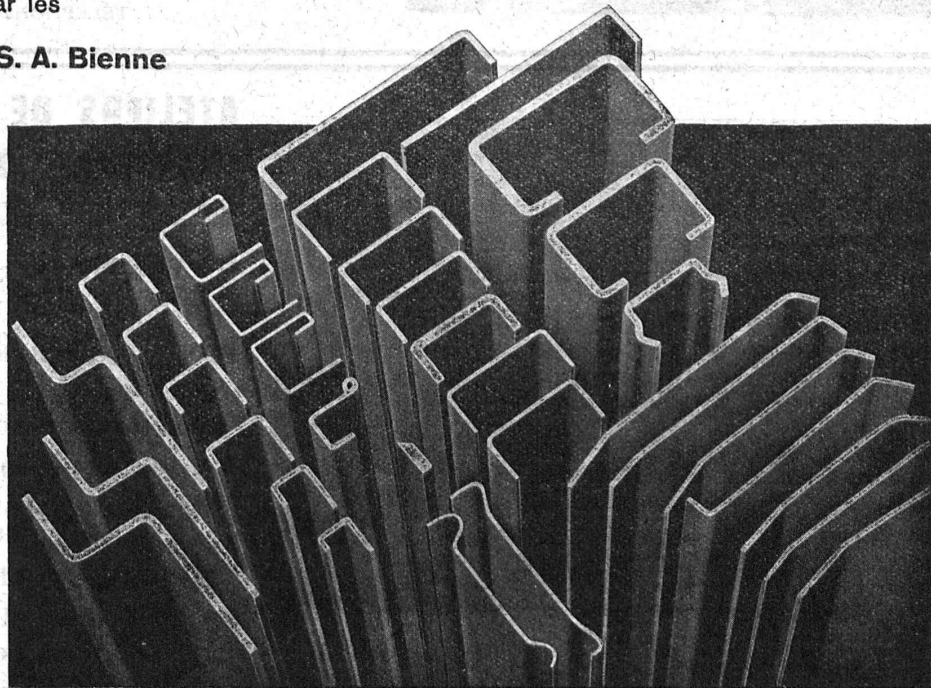
AMSLER & Co., Feuerthalen

Téléphone 551 Schaffhouse

Les Profils Spéciaux pour la Construction

demandés de plus en plus, sont livrés dans toutes les formes courantes et d'après dessins ou modèles en exécution et qualité irréprochables, par les

Tréfileries Réunies S. A. Bienne



le Produit suisse



le plus réputé

pour l'assèchement parfait

Gasp. WINKLER & Cie, Altstetten-Zurich

Société Suisse d'Explosifs Cheddite et Dynamite

Bureau à Liestal : Tél. 182. Usines à Isleten (Ct. d'Uri) et Liestal

livre à des conditions avantageuses

DYNAMITE de toutes forces

Explosifs de sûreté 1^{re} qualité

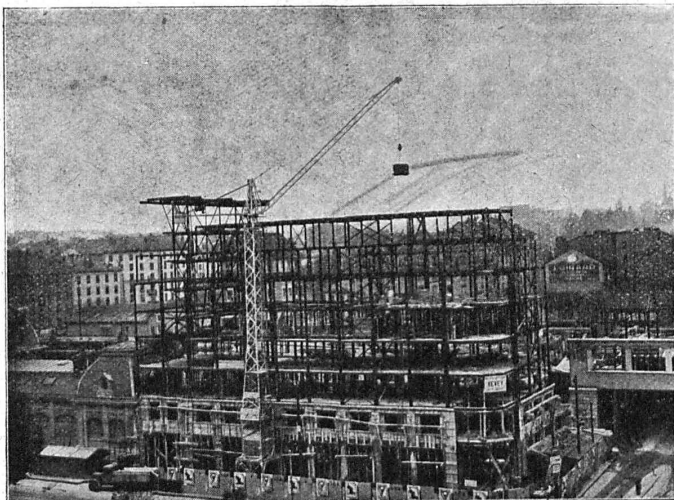
CHEDDITE ET TELSITE

MÈCHES ET DÉTONATEURS



Agents généraux pour la Suisse romande :

PETITPIERRE FILS & C^{ie}, NEUCHÂTEL
TÉLÉPHONE 3.15



ATELIERS DE CONSTRUCTIONS MÉCANIQUES DE VEVEY (Suisse)

Téléphone N° 69

Adresse télégraphique : Fonderie Vevey

**TURBINES HYDRAULIQUES
RÉGULATEURS**

PONTS & CHARPENTES MÉTALLIQUES

**APPAREILS DE LEVAGE
DE MANUTENTION ET DE TRANSPORT**

CHAUDRONNERIE

**RÉSERVOIRS - CHAUDIÈRES - GAZOMÈTRES
TUYAUX**

FONDERIE DE FER ET DE BRONZE

APPAREILS POUR VOIES FERRÉES

INSTALLATIONS COMPLÈTES D'ABATTOIRS

SULZER

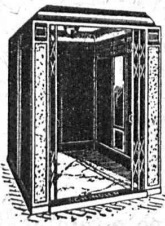
Pompes centrifuges

pour stations de distribution d'eau municipales et communales, toutes exploitations agricoles et industrielles, installations d'accumulation, alimentation de chaudières, irrigation et drainage, service d'incendie, pompage d'eaux d'égout et fonçage de mines. Pompes domestiques à fonctionnement automatique. Pompes sur chariots.

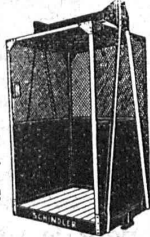
Ventilateurs

hélicoïdaux pour pressions . . . jusqu'à 10 mm de colonne d'eau, à basse pression pour pressions de 10 - 100 mm de colonne d'eau, à moyenne pression p. pressions de 60 - 300 mm de colonne d'eau, à haute pression pour pressions de 60 - 2000 mm de colonne d'eau. Exécutions spéciales livrées pour des débits jusqu'à 500 m³/sec.

SULZER FRÈRES, SOCIÉTÉ ANONYME, WINTERTHUR



Fabrique d'ascenseurs
électriques
Schindler & C^{ie}
LUCERNE



Asphalte naturel de Travers

Seules mines d'Asphalte en Suisse.

Reconnu le meilleur Asphalte

Représentants pour la Suisse:

E.-R. Zetter & C^o,
à Soleure

Maison fondée en 1843.



Marque de fabrique.

CALCULS DE STABILITE
PROJETS - SURVEILLANCE - EXPERTISE

BÉTON ARMÉ
ET CONSTRUCTIONS DIVERSES

A. PARIS, INGÉNIEUR - CONSEIL
LAUSANNE

Petit Beaulieu, Av. Beaulieu. - Téléphone 24.692



Rester à la page ?
Non
Voir plus loin.

L'approvisionnement en eau potable et industrielle de votre exploitation doit viser plus loin que la consommation actuelle. Demandez-nous les mesures techniques et économiques à prendre contre les périodes de sécheresse. Nos ingénieurs vous conseilleront objectivement.

Ad. Guggenbühl
S.A. Zurich

Depuis 1869, la Maison **Ad. Guggenbühl S. A., Zurich** s'occupe uniquement de l'adduction d'eau pour les Services publics, industriels et particuliers. — Captage de sources, d'eaux souterraines, conduites lacustres, sondages, essais de pompage, puits filtrants, siphons hydrostatiques à aération automatique d'un rendement maximal.

Téléphone 55.313
Flurstrasse 71
ZURICH - ALTSTETTEN

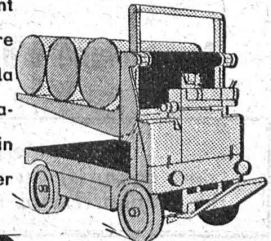
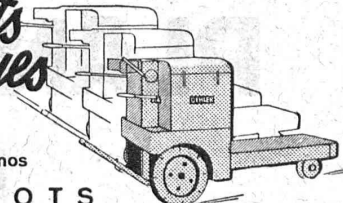
Chariots électriques

Dans les usines, nos

CHARIOTS ELECTRIQUES

rendent les meilleurs services. Ils sont rapides, soulèvent les objets du sol et

les empilent; ils remorquent les chariots de tout genre et peuvent assurer la manoeuvre des wagons de chemin de fer



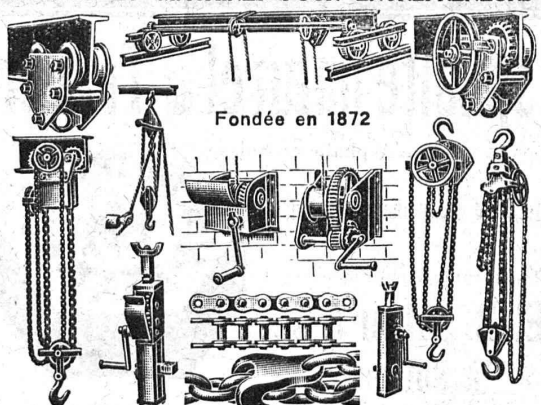
OEHLER AARAU

ENGINS DE TRANSPORT, ACIER COULÉ
USINES MÉTALLURGIQUES OEHLER & CIE. S.A.



S. A. FABRIQUES DE MEUBLES
Horgen-Glaris à Horgen
Maison suisse la plus importante pour
AMEUBLEMENT
 de Salles de concert, théâtres, cinématographes, restaurants, cafés, salles à manger, vestibules, etc.

BRUN & C^o, NEBIKON
 (LUCERNE)
 FABRIQUE DE CHAINES, POINTES, APPAREILS DE LEVAGE ET MACHINES POUR ENTREPRENEURS



Fondée en 1872

Palans, Chariots-Roulants, Chaines pour tous usages, Grues d'ateliers, Treuils d'applique, Pointes de toutes dimensions.
 Livraison rapide. - Prix avantageux. — Demandez nos offres spéciales.

Librairie F. ROUGE & C^{ie} S.A.
LAUSANNE

En souscription

LA SCIENCE
 SES PROGRÈS, SES APPLICATIONS

EN DEUX VOLUMES IN-4^o (32 x 25 Cent.)

publiés sous la direction de G. URBAIN, de l'Institut, professeur à la Sorbonne, et M. BOLL, docteur ès sciences, avec la collaboration de nombreux savants, professeurs et ingénieurs.

Mathématiques - Mécanique - Energétique
Transformations de la Matière - Optique et radiations nouvelles - Electricité - Radio-électricité - Chimie minérale et organique

Prix de faveur

pour la souscription à l'ouvrage complet

En fascicules, en volumes brochés Fr. 43.—
 Relié demi-chagrin » 62.—

CE SPLENDIDE OUVRAGE

permettra désormais à tous de suivre les merveilleux progrès de notre temps et d'acquérir la culture scientifique de plus en plus indispensable à un homme moderne.

Sur demande, envoi du prospectus donnant un aperçu des matières

PLAN DE LAUSANNE
ET ENVIRONS

Comprend tout ou partie du territoire de Lausanne, Prilly, Pully, Renens, St-Sulpice, Chavannes, Crissier, Jouxtiens, Le Mont, Epalinges et Paudex. Echelle : 1/10 000. Impression en cinq couleurs.

Précision. - Bonne lisibilité.

Accompagné d'un index du nom des rues extrait de l'Indicateur Vaudois 1933.

Le moyen le plus simple de passer votre commande consiste en un versement de Fr. 1.60 (port compris) au compte de chèques postaux II. 735, en mentionnant la commande au verso du coupon. Envoi également par remboursement, frais de port en sus.

SOCIÉTÉ SUISSE D'ÉDITION

29, Terreaux, 29 - LAUSANNE

LIÈGE
 STORES
 VOILETS A ROULEAUX
 CHEMINÉES SCHOFER
 BÉTON ARMÉ TRANSLUCIDE
 GRANIT - GRÈS - MARBRE

ROSSI
 LAUSANNE TÉL. 26.201

FERS RONDS
 BÉTON
 U et INP
POUTRELLES
 larges ailes. I. DIP, etc.

Matériel, Outillage
 et ferments de
BATIMENTS

Max Schmidt & C
 LAUSANNE & RENENS
 Tél. 29.371

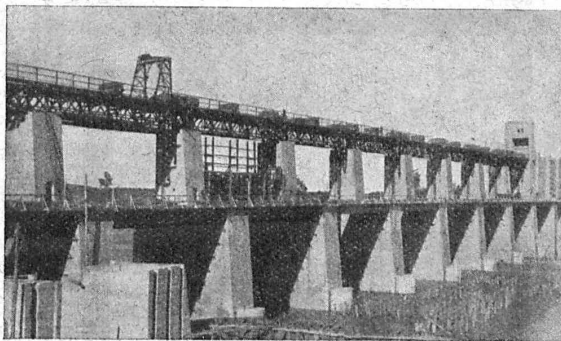
Redresseurs

pour

Postes téléphoniques
 Laboratoires
 Stations de charge
 Etablissements
 électro-thermiques
 Tramways, etc.

Ampoules
 d'origine
 suisse.

Signum S. A. - Wallisellen
 (Zurich)



Barrage de Alcalá del Rio sur le Guadalquivir, Espagne.

Société des Usines de L. de Roll
Fonderie de Berne

Télégrammes: Fonderie de Berne à Berne Téléphone: 25.066

- Appareils de levage de tous genres.
- Dragues à câbles pour l'extraction de gravier et de sable.
- Matériel de chemins de fer : Branchements, Croisements, Chariots transbordeurs, Ponts tournants etc.
- Chemins de fer Funiculaires avec freins de sûreté brevetés.
- Treuiis de halage.
- Superstructures à crémaillères des systèmes Riggenbach, Abt, Strub, Peter, etc.
- Barrages : Vannes de toutes grandeurs et systèmes pour barrages, canaux et entrées de turbines, Grilles et Râteaux mécaniques pour le nettoyage des grilles.
- Constructions Mécaniques de tous genres.
- Fonte grise. — Renseignements à disposition.

BRULEUR PERFECTIONNE "OLEO" CHAUFFAGE AUTOMATIQUE AU MAZOUT SILENCIEUX, SUR, PRECIS, ECONOMIQUE.

OLEO **Cuénod**

ATELIERS H. CUENOD S.A. CHATELAINÉ.V. - GENEVE - CUENOD-WERKE A.G. SIHLPORTE LOWENSTRASSE 5 - ZURICH -



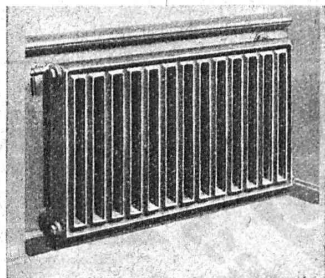
SOCIÉTÉ DES USINES DE **LOUIS DE ROLL** À GERLAFINGEN |||||
○○○ SUCCURSALE : **USINE DE KLUS** À KLUS CT. DE SOLEURE



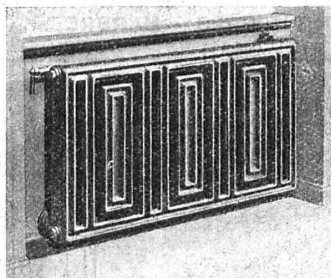
Radiateur pour pose libre.
Efficace, utile et joli.

Radiation de la chaleur par la face avant.

Chauffage de l'air par la face arrière.



Radiateur normal „Columbus”



Radiateur spécial „Columbus”

Exécution très soignée exigeant des consoles murales et des raccords dissimulés, des robinets spéciaux et des connexions à vis pour le retour.

⊕ Brevet

Brevet ⊕

U. E. Diserens, Ingénieur,
Pestalozzistrasse, 29
ZURICH.

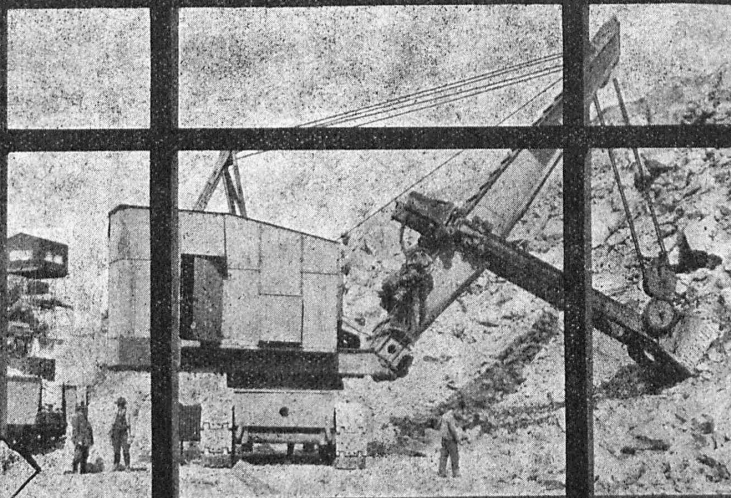


CALORIE S. A.

Chauffages centraux. - Ventilation. - Installations sanitaires.
Brûleurs à huile.

Lausanne. Genève, Montreux. Sion. Lyon. Fribourg. Bienne. Neuchâtel. La Chaux-de-Fonds.

... "Si nous n'avions pas eu ces Pelles Menck,



nous n'aurions pas réalisé tant de bénéfices ..."



MENCK & HAMBROCK ALTONA; HAMBURG



Représentation générale pour la Suisse :
Robert Aebi & C^{ie}, S. A., Zurich - Werdmuhleplatz, 2
Téléphone 31.750