

**Zeitschrift:** Bulletin technique de la Suisse romande  
**Band:** 59 (1933)  
**Heft:** 16

## Werbung

### Nutzungsbedingungen

Die ETH-Bibliothek ist die Anbieterin der digitalisierten Zeitschriften. Sie besitzt keine Urheberrechte an den Zeitschriften und ist nicht verantwortlich für deren Inhalte. Die Rechte liegen in der Regel bei den Herausgebern beziehungsweise den externen Rechteinhabern. [Siehe Rechtliche Hinweise.](#)

### Conditions d'utilisation

L'ETH Library est le fournisseur des revues numérisées. Elle ne détient aucun droit d'auteur sur les revues et n'est pas responsable de leur contenu. En règle générale, les droits sont détenus par les éditeurs ou les détenteurs de droits externes. [Voir Informations légales.](#)

### Terms of use

The ETH Library is the provider of the digitised journals. It does not own any copyrights to the journals and is not responsible for their content. The rights usually lie with the publishers or the external rights holders. [See Legal notice.](#)

**Download PDF:** 14.03.2025

**ETH-Bibliothek Zürich, E-Periodica, <https://www.e-periodica.ch>**

# BULLETIN TECHNIQUE DE LA SUISSE ROMANDE

ORGANE DE PUBLICATION DE LA COMMISSION CENTRALE POUR LA NAVIGATION DU RHIN  
ORGANE EN LANGUE FRANÇAISE DE LA SOCIÉTÉ SUISSE DES INGÉNIEURS ET DES ARCHITECTES  
ainsi que de la Société vaudoise des Ingénieurs et des Architectes, de l'Association des Anciens Elèves de  
l'Ecole d'Ingénieurs de l'Université de Lausanne et des Groupes Romands de la G. e. P.

## ABONNEMENTS :

Suisse : 1 an, 12 francs  
Etranger : 14 francs

Pour sociétaires :

Suisse : 1 an, 10 francs  
Etranger : 12 francs

Prix du numéro :  
75 centimes.

Pour les abonnements  
s'adresser à la librairie  
F. Rouge & C°, à Lausanne.

## COMITÉ DE RÉDACTION

Président : R. NESSER, ingénieur, à Genève.  
Secrétaire : EDM. EMMANUEL, ingénieur, à Genève.

## MEMBRES

*Fribourg* : MM. L. HERTLING, architecte ; A. ROSSIER, ingénieur ; R. DE SCHALLER, architecte. — *Vaud* : MM. C. BUTTICAZ, ingénieur ; EPITAUX, architecte ; E. JOST, architecte ; A. PARIS, ingénieur ; CH. THÉVENAZ, architecte. — *Genève* : MM. L. ARCHINARD, ingénieur ; E. ODIER, architecte. — *Neuchâtel* : MM. ED. ELSKES, ingénieur ; A. MÉAN, ingénieur cantonal ; E. PRINCE, architecte. — *Valais* : MM. J. COUCHEPIN, ingénieur, à Martigny ; HAENNY, ingénieur, à Sion.

RÉDACTION : H. DEMIERRE, ingénieur,  
VEVEY, Rue de la Madeleine, 15.

## CONSEIL D'ADMINISTRATION DU BULLETIN TECHNIQUE

A. DOMMER, ingénieur, président. — G. EPITAUX, architecte. — M. IMER,  
E. SAVARY, ingénieur.

## ANNONCES :

Le millimètre sur 1 colonne :  
20 centimes.

Rabais pour annonces répétées

Tarif spécial  
pour fractions de pages.

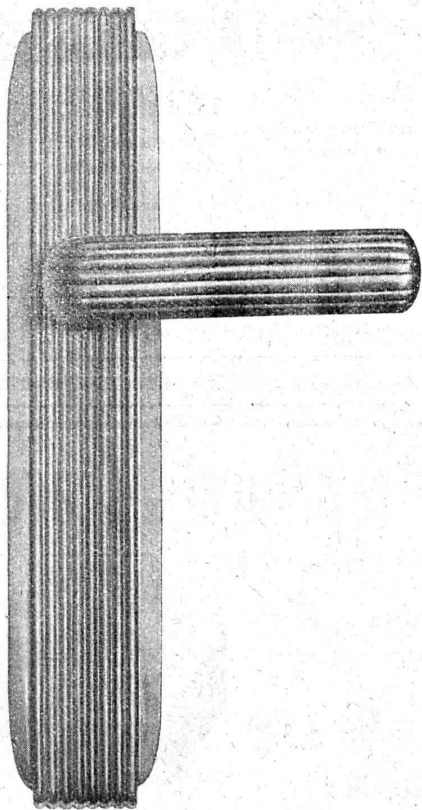
Régie des annonces :  
*Indicateur Vaudois*  
(Société Suisse d'Édition)  
Terreaux 29, Lausanne.

ADMINISTRATION : LIBRAIRIE F. ROUGE & C°, S. A., Rue Haldimand, 6, LAUSANNE



**Ventilation - Chauffage - Rafrâichissement - Filtrage de l'air**  
(Conditionnement) pour Hôtels, Cinémas, Restaurants, Eglises, etc.  
Ventilation de Cuisines, Garages, etc. — Appareils de chauffage.

**VENTILATION S. A. - STÆFA - ZURICH**



# MISTELI & BAUR

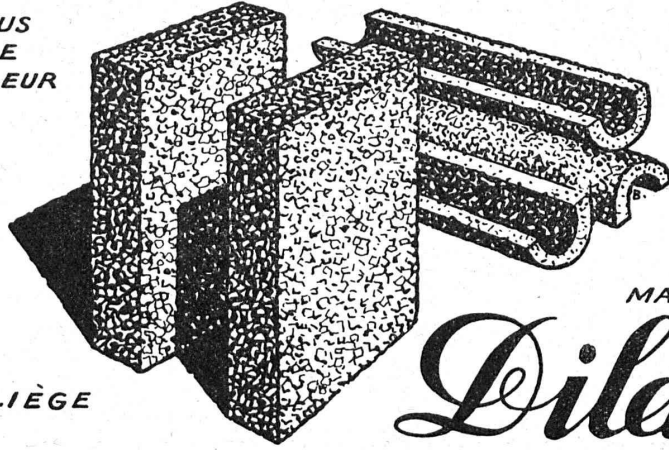
## LAUSANNE

GRAND ASSORTIMENT  
EN  
POIGNÉES DE PORTES  
ET FENÊTRES

SERRURES DE SURETÉ  
AVEC  
COMBINAISON DE PASSEPARTOUT  
SYSTÈMES : YALE, B.K.S., ETC.

# LIÈGE AGGLOMÉRÉ PERFECTIONNÉ

L'ISOLANT LE PLUS  
PUISSANT CONTRE  
LE FROID, LA CHALEUR  
ET LE BRUIT



FABRIQUE DE LIÈGE  
AGGLOMÉRÉ

MARQUE

## Dilatite

### WANNER & C<sup>IE</sup> S.A., HORGEN

Représentant régional à Lausanne : M. J. DOUMENC, Avenue Florimont, 6. - Téléphone 24.465.

## Union des PARQUETERIES SUISSES Berne - Zurich - Bienne

Travaux de parqueterie en tous genres

s'occupe de la fourniture et pose sur lambour dage, asphalte  
ou asphaltine (nouveau té technique)

groupe les meilleures parqueteries de la Suisse romande.

Demander adresses des représentants  
dans les principales villes.

## IMPRIMERIE LA CONCORDE

Direction : **LAUSANNE**  
Th. Pache-Tanner  
J. Pache-Vuitel  
Terreaux, 31  
Téléphone 23.595

Impressions commerciales et artistiques.  
Tirages en couleurs, Illustrations, Labeurs  
Journaux, volumes, brochures, catalogues  
Circulaires. - Enveloppes. - Programmes.  
Cartes de visite et d'adresse, Obligations  
Faire-part, Registres. - Algèbre, Musique



## L'EXPLOSIF

bien connu  
et  
bon marché  
c'est la

## POUDRE NOIRE

INTENDANCE FÉD. DES POUDRES, BERNE

## Asphalte naturel de Travers

Seules mines d'Asphalte en Suisse.

Reconnu le meilleur Asphalte

Représentants pour la Suisse:

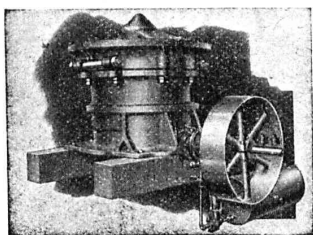
**E.-R. Zetter & C<sup>o</sup>,**  
à Soleure

Maison fondée en 1843.



Marque de fabrique.

# Concasseurs "CLUS" à grand rendement

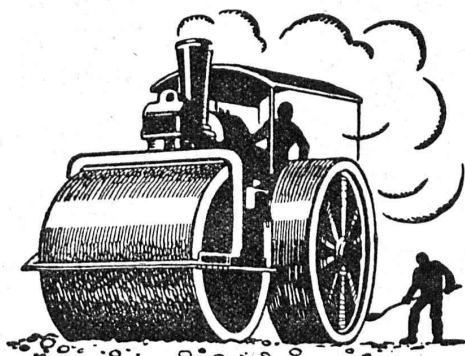


Concasseurs à balanciers simple ou double. — Concasseurs giratoires primaire ou secondaire. — Broyeurs à sable. — Machines à trier et laver le sable et le gravier. — Laveuses et Trieurs à inondation d'eau. Cribles vibratoires.

Installations complètes pour la préparation du sable et du gravier, pour tous rendements et exigences.

Renseignements et devis sur demande.

**BUREAU TECHNIQUE**  
**ROBERT AEBI & CIE. S.A. ZURICH**  
FABRIQUE DE MACHINES D'ENTREPRISES



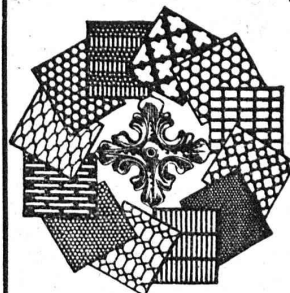
## LA STUAG

Rue d'Etraz 20, Lausanne

Téléphone 32.241—42

**CHAUSSÉES MODERNES**

## Tôles perforées



**H. HEER & C°**  
OLTEN

TROIS TURBINES DE  
50 000 CV  
en construction pour

**La plus haute chute du  
monde = 1750 mètres**

Centrale Hydro-  
Electrique de la  
DIXENCE  
VALAIS

**ATELIERS DES CHARMILLES S.A.**  
**CHARMILLES - GENÈVE**



## LA FONTE ELECTRIQUE S. A. BEX



**Superphosphate à 40%**

**Acide phosphorique concentré  
brut et filtré**



# WALO BERTSCHINGER & Cie, LAUSANNE


Bureaux à :

ZURICH  
AARAU  
BERN  
LA CHAUX-DE-FONDS  
CHUR  
EINSIEDELN  
FRAUENFELD  
LUGANO  
LUZERN  
ST. GALLEN  
SOLOTHURN

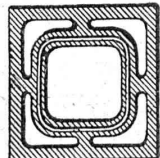
Bel-Air-Métropole N° 7 Tel. 33.518

Dépôt à MALLEY - LAUSANNE

## Constructions de routes - Cylindrages



Canaux de ventilation



Dévaloirs à ordures

Chapeaux aspirateurs

Canaux de cheminées (système Schmidt)

**Fabrique de Canaux de Cheminées et d'Articles en Ciment S. A.**

Genève - Rolle - Lausanne

Terreaux 23

**LOSINGER & Cie - Lausanne**

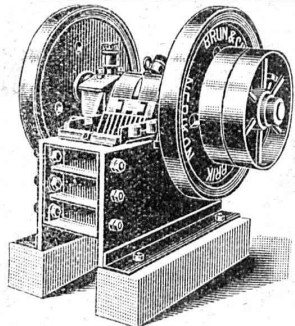
Av. des Alpes, 38 Tél. 24.765

**Section revêtements modernes de routes :**

Cylindrages - Goudronnages - Spramexages.  
- Bitumages - Tapis à chaud et à froid -  
Pénétration - Topeka - Shellmac - Tar macadam - Pavages et tous travaux accessoires -  
Aménagements d'alentours de bâtiments, jardins, cours, etc.

**Section travaux hydrauliques :** Fondations pneumatiques, Pilotages et sondages. - Gunit. Conduites souslacustres, Scaphandriers.

Dépôt à Renens - Succursale à Vevey



**CONCASSEURS**

de notre propre fabrication

machines de 1<sup>re</sup> qualité munies de plaques de sécurité excluant toute rupture;

**stationnaires et roulantes**

avec ou sans moteur, de 20 à 60 m<sup>3</sup> de production journalière, sont fournies à titre de vente ou de location à des conditions vraiment avantageuses par la maison

**BRUN & C<sup>IE</sup>**, Fabrique de machines **Nebikon** (Lucerne)

Téléphone : N° 12. — Références de premier ordre. — Télégrammes : BRUN.

**Portes - Kissling**

brevetées, s'ouvrant de bas en haut spéciales pour garages.



**Simple et bon marché.**

Maniement extra facile. — Prompte livraison. — Prospectus et références à disposition. — Demandez-nous des devis. **HANS KISSLING, Usine métallurgique, S. A., BERNE.**



**Burckhardt**

**Compresseurs - Pompes à vide**

machines rotatives ou à pistons.

50 ans d'expérience.

**S. A. des Ateliers de Construction Burckhardt, Bâle.**

## Sous-linoléum FRIGINOL

Le linoléum, relativement bon marché, propre, pratique, et de bel aspect, est utilisé toujours davantage pour le revêtement des chambres, salles et autres locaux habitables.

Le succès croissant de ce produit a fait étudier, à des Maisons spécialisées, des sous-linoléums possédant les qualités d'isolation, d'élasticité et de résistance requises.

L'efficacité d'un isolant, contre le bruit, la chaleur ou le froid est généralement en rapport inverse avec sa résistance. Il s'agissait donc, pour obtenir un sous-linoléum parfait, d'utiliser un isolant qui atteigne la résistance à l'écrasement nécessaire à un sous-lino, tout en conservant ses qualités d'isolation.

La fabrique de Liège Aggloméré S. A. à Käpfnach-Horgen fabrique depuis quelques années le **FRIGINOL** qui est la solution de cette difficulté, donc le sous-lino parfait.

L'immense succès qu'il a obtenu depuis son début prouve qu'il possède réellement, à l'application pratique, toutes les qualités d'isolation, d'élasticité et de résistance qui sont les caractéristiques de cet excellent produit.

Le **FRIGINOL** est un sous-linoléum composé de panneaux de liège aggloméré de 12 ou 15 mm d'épaisseur, à compression spéciale 10 kg au cm<sup>2</sup>, qui se collent sur un fond bien dressé et reçoivent directement le linoléum collé de la façon habituelle. Ces panneaux sont sciés avec précision et les joints assemblés avec soin, ainsi la surface apparaît tout à fait unie et régulière.

Le **FRIGINOL** est livré en panneaux comme le liège aggloméré habituel avec les instructions pour la pose; les colles à froid à utiliser se trouvent dans le commerce.

Le **FRIGINOL** est le meilleur des sous linoléums et d'un prix très bas.

### BREVETS D'INVENTION

Dessins - Modèles - Marques de Fabrique

## NAEGELI & Cie, BERNE

Ingénieurs-Conseils

Bundesgasse 16 — Téléphone

# Routes en béton pour fortes pentes

(Mte. Ceneri 8,8‰)  
Les routes en béton sont claires de nuit, adhérentes, unies et sans poussière. Frais d'entretien minimes.  
Matériaux suisses.  
ROUTES EN BÉTON  
S. A. WILDEGG

# LUDOWICI

## TUILES FLAMANDES

pour toits à faible inclinaison  
nouvel emboîtement double  
absolument étanche.



TRIPLE  
COUVERTURE  
DES ANGLES



FABRIQUÉ EN SUISSE PAR:

**ZIEGEL S.A. ZURICH** Tél. 36.698  
**LAUPER & CIE, PERLES** Tél. 4ε7

# Jeune architecte

diplômé par E. P. F. Zurich

## cherche place

Offres sous chiffre Z. J. 2056 à Rudolf Mosse S. A., Zurich.

## NÆGELI & Co., Berne

INGÉNIEURS-CONSEILS

### Offres d'exploitation de Brevets d'invention

Les propriétaires des brevets suisses suivants désirent entrer en relation avec des fabricants resp. des intéressés suisses en vue de la vente de leurs brevets. Ils seraient aussi disposés à accorder des licences d'exploitation.

N° 150636 du 19 juin 1930 pour : Embout pour manches, particulièrement applicable aux manches de raquettes, cannes de golf et autres articles de sport ou de jeu.  
N° 103029 du 28 juillet 1922 pour : Sicherheitsrasiermesser.

Prière d'adresser les offres ou propositions à MM. NÆGELI & Cie, Ingénieurs-Conseils, Bundesgasse 10, Berne.

### Bureau d'études de chemins de fer spéciaux ci-devant Ing. H. H. Peter

Scheuchzerstr. 50 ZURICH Téléphone 29.345  
Télegr. Bergbahnen - Chèques postaux VIII372

### Projets. - Direction de travaux. Expertises.

**Redresseurs**

pour

Postes téléphoniques  
Laboratoires  
Stations de charge  
Etablissements  
électro-thermiques  
Tramways, etc.

**Signum S. A. - Wallisellen**  
(Zurich)

**SONDAGES**

**FORAGES**

**FILTRES** SYSTÈME  
PETER

**Société d'Entreprise de Forages et de Travaux S. A.**

Tiefbohr- & Baugesellschaft A. G.

ZURICH, 53 Dreikönigstrasse

Téléphone 38.192

BERNE, 5 Werdtweg

Tél. Christoph 1.970

## Jeune dessinateur

mécanicien, cherche engagement de volontaire, pour perfectionner son français.

Offres sous chiffre 442 à l'Indicateur vaudois, Lausanne.

BAUMGARTNER & C<sup>IE</sup> S. A.

LAUSANNE

Papiers tous genres



Le chauffe-eau  
électrique

**"Cumulus"**

fonctionne  
automatiquement

**Fr. Sauter, s. A., Bâle**

Bureau technique de Genève :

**Boul. Georges Favon, 25**

## Brevets d'invention

marques - dessins et modèles

## A. BUGNION

Physicien diplômé  
de l'Ecole Polytechnique Fédérale.  
Ancien élève de l'Ecole Supérieure  
d'Electricité, à Paris.  
Ancien expert technique

au Bureau Fédéral  
de la Propriété Intellectuelle.

GENÈVE

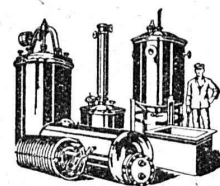
LAUSANNE

Rue de la Cité, 20

Grand Pont, 2

## Travaux à la machine à écrire

Circulars. — Copie de thèses.  
Travail soigné. Prix modérés.  
S'adresser à Mme Vve Straub,  
Avenue Glayre, 2, Lausanne.



**BOILERS, RÉSERVOIRS,  
RÉCIPIENTS D'EXPANSION  
CONDUITES**

ainsi que tous travaux en  
tôle jusqu'à une épaisseur  
de 15 mm.

**H. Bertrams S. A., Bâle 13**

Rue des Vosges N° 101  
Téléphone Safran 4690 et 4699

## Brevets d'Inventions

Cabinet L. FLESCHE, Ingénieur-Conseil,  
2, Grand-Chêne, LAUSANNE Téléph. 29.106  
Fondé en 1910.



**S. A. FABRIQUES DE MEUBLES**  
Horgen-Glaris à Horgen

Maison suisse la plus importante pour

**AMEUBLEMENT**

de Salles de concert, théâtres, cinémathèques,  
restaurants, cafés, salles à manger,  
vestibules, etc.