

Zeitschrift: Bulletin technique de la Suisse romande
Band: 59 (1933)
Heft: 21

Werbung

Nutzungsbedingungen

Die ETH-Bibliothek ist die Anbieterin der digitalisierten Zeitschriften. Sie besitzt keine Urheberrechte an den Zeitschriften und ist nicht verantwortlich für deren Inhalte. Die Rechte liegen in der Regel bei den Herausgebern beziehungsweise den externen Rechteinhabern. [Siehe Rechtliche Hinweise.](#)

Conditions d'utilisation

L'ETH Library est le fournisseur des revues numérisées. Elle ne détient aucun droit d'auteur sur les revues et n'est pas responsable de leur contenu. En règle générale, les droits sont détenus par les éditeurs ou les détenteurs de droits externes. [Voir Informations légales.](#)

Terms of use

The ETH Library is the provider of the digitised journals. It does not own any copyrights to the journals and is not responsible for their content. The rights usually lie with the publishers or the external rights holders. [See Legal notice.](#)

Download PDF: 14.03.2025

ETH-Bibliothek Zürich, E-Periodica, <https://www.e-periodica.ch>

BULLETIN TECHNIQUE DE LA SUISSE ROMANDE

ORGANE DE PUBLICATION DE LA COMMISSION CENTRALE POUR LA NAVIGATION DU RHIN
ORGANE EN LANGUE FRANÇAISE DE LA SOCIÉTÉ SUISSE DES INGÉNIEURS ET DES ARCHITECTES
ainsi que de la Société vaudoise des Ingénieurs et des Architectes, de l'Association des Anciens Elèves de
l'École d'Ingénieurs de l'Université de Lausanne et des Groupes Romands de la G. e. P.

ABONNEMENTS :

Suisse : 1 an, 12 francs
Etranger : 14 francs

Pour sociétaires :

Suisse : 1 an, 10 francs
Etranger : 12 francs

Prix du numéro :
75 centimes.

Pour les abonnements
s'adresser à la librairie
F. Rouge & C°, à Lausanne.

COMITÉ DE RÉDACTION

Président : R. NEESER, ingénieur, à Genève.
Secrétaire : EDM. EMMANUEL, ingénieur, à Genève.

MEMBRES

Fribourg : MM. L. HERTLING, architecte ; A. ROSSIER, ingénieur ; R. DE SCHALLER, architecte. — *Vaud* : MM. C. BUTTICAZ, ingénieur ; EPITAUX, architecte ; E. JOST, architecte ; A. PARIS, ingénieur ; CH. THÉVENAZ, architecte. — *Genève* : MM. L. ARCHINARD, ingénieur ; E. ODIER, architecte. — *Neuchâtel* : MM. ED. ELSKES, ingénieur ; A. MEAN, ingénieur cantonal ; E. PRINCE, architecte. — *Valais* : MM. J. COUCHEPIN, ingénieur, à Martigny ; HAENNY, ingénieur, à Sion.

RÉDACTION : H. DEMIERRE, ingénieur,
VEVEY, Rue de la Madeleine, 15.

CONSEIL D'ADMINISTRATION DU BULLETIN TECHNIQUE

A. DOMMER, ingénieur, président. — G. EPITAUX, architecte. — M. IMER, E. SAVARY, ingénieur.

ANNONCES :

Le millimètre sur 1 colonne :
20 centimes.

Rabais pour annonces répétées

Tarif spécial
pour fractions de pages.

Régie des annonces :
Indicateur Vaudois
(Société Suisse d'Édition)

Terreaux 29, Lausanne.

ADMINISTRATION : LIBRAIRIE F. ROUGE & C°, S. A., Rue Haldimand, 6, LAUSANNE



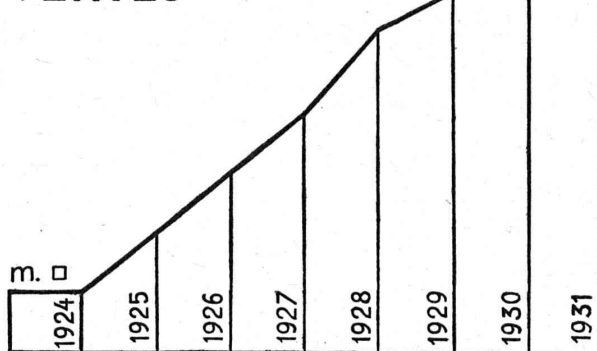
Troesch & C° S.A., Berne

Fabrique d'Appareils Sanitaires



LIEGE AGGLOMERE S.A.

NOS
VENTES



KAEPFNACH-HORGEN

UNE
PREUVE
DE NOTRE
DEVELOPPEMENT

CONTRE LE BRUIT
LA CHALEUR
LE FROID

LIEGE

REPRESENTANT - DEPOSITAIRE : LOUIS ROSSI ARCHT. LAUSANNE

11 PLACE ST. FRANCOIS 11

DEPOT LAUSANNE : SOCIETE COMMERCIALES S.S.E. LAUSANNE

LIEGE AGGLOMERE S.A. KAEPFNACH-HORGEN

G. WEBER S.A.

LAUSANNE

FONDÉE EN 1889

Chauffages centraux

Ventilations

Brûleurs à huile

ST. PETERS

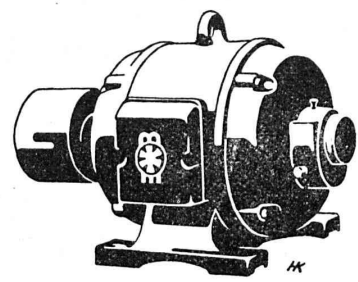
La lampe réputée

AARAU

provenant de la plus ancienne fabrique
suisse de lampes, garantit
**une solidité et une intensité
lumineuse insurpassables**



Usines de Lampes Electriques Aarau S. A. Aarau



Moteurs silencieux Meidinger

pour toute installation
dans des locaux habités.



Demandez notre nouveau tarif EM 1425

H. Meidinger & C^e, Bâle 4

Représentant : L.-E. Golay, Ingénieur, Genève
11, Rue du Mont-Blanc - Tél. 26.329

Société Suisse des Explosifs

Usine et siège à **GAMSEN** près Brigue (Valais)

Explosifs de sûreté :

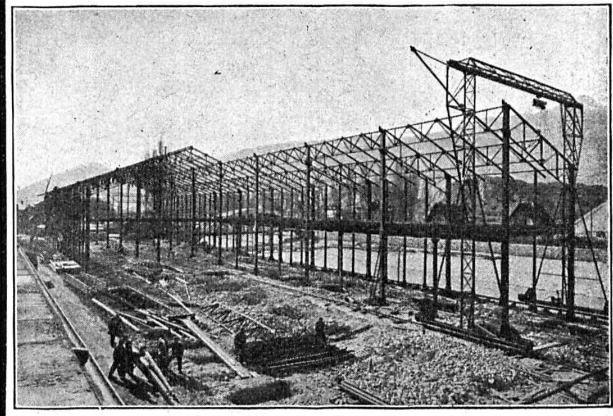
GAMSITE et SIMPLONITE

Dynamites à tous dosages
Dynamite „Antigel“
Mèches et Détonateurs
Tous accessoires pour le tir des Mines

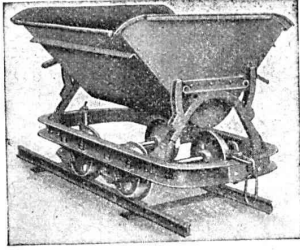
Télégrammes : „Explosifs-Brigue“
Téléphone : N° 181, Brigue

Ateliers de Constructions métalliques
et mécaniques

GIOVANOLA FRÈRES S. A. MONTHEY (Suisse)



Ponts et charpentes métalliques.
Constructions entièrement soudées par procédé électrique.
Ponts roulants. Grues. Vannes. Chaudronnerie en fer.
Conduite forcée. :: Gazomètres.
Réservoirs et appareils mélangeurs.
Cuves à huile pour transformateurs.
Serrurerie en bâtiment.



Matériel roulant

pour tous les besoins, tels que voies, aiguilles, plaques tournantes, wagonnets basculants et à plateau, locomotives à vapeur et à moteur pour tous écartements.

Vente et location aux meilleures conditions.

BUREAU TECHNIQUE
ROBERT AEBI & CIE. S.A. ZURICH
FABRIQUE DE MACHINES D'ENTREPRISES

LOSINGER & Cie - Lausanne

Av. des Alpes, 38

Tél. 24.765

Section revêtements modernes de routes :

Cylindrages — Goudronnages — Spramexages.
— Bitumages — Tapis à chaud et à froid —
Pénétration — Topeka — Shellmac — Tar ma-
cadam — Pavages et tous travaux accessoires —
Aménagements d'alentours de bâtiments,
jardins, cours, etc.

Section travaux hydrauliques : Fondations
pneumatiques, Pilotages et sondages. - Gunit.
Conduites souslacustres, Scaphandriers.

Dépôt à Renens - Succursale à Vevey

Sagrave S. A., à Lausanne

Adresse : Case postale Ouchy — Téléphone 22.997

Bureau : Quai Bellerive, Ouchy.

Spécialité de sables et graviers du lac pour béton armé

Importantes installations de triage et concassage produits bruts et concassés, triés ou tout venant en toutes granulations, pour toutes applications, petit gravier d'allée, sable moulu, tamisé à 2 mm. pour crépissages fins, enduits et jointoyages. — Poussière de roche (Filler) pour liant dans les mortiers bitumineux. — Entreprise de dragage, construction port, canaux, jetées, enrochements.

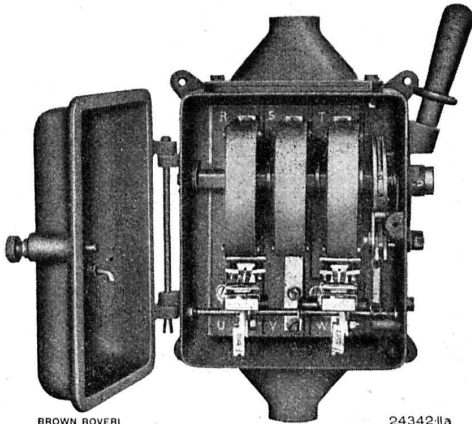
S^{té} Aⁿ. BROWN, BOVERI & C^{ie}, BADEN

Bureaux techniques :

Baden, Bâle, Berne, Lausanne

Prolongez la durée

d'emploi de vos moteurs



BROWN BOVERI

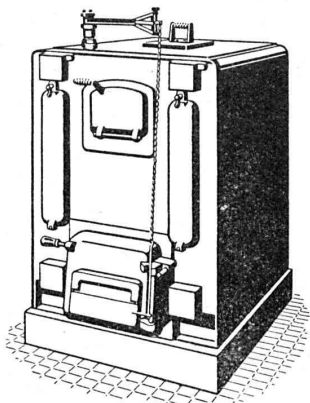
24342/IIa

Coffret de manœuvre à déclencheurs thermiques
Type LC 2 e, 64 A.

Protéger un moteur électrique
c'est
éviter un échauffement nuisible

en les protégeant par des coffrets

de manœuvre à déclencheurs thermiques



SULZER

Chauffage central

Service d'eau chaude
Ventilation

SULZER FRÈRES, Société Anonyme, **WINTERTHUR**

Bureau à **Lausanne**: 11, rue du Midi, 11. — Téléphone : 23.367

TUYAUX VIANINI en béton armé centrifugé

POUR TURBINES, CONDUITES FORCÉES, SYPHONS, CANALISATIONS,
CONDUITES A PURIN, ÉGOUTS, etc.

Haute résistance, étanchéité garantie. - Diamètre de 150 à 2000 mm. - Longueur utile jusqu'à 3.60 m.

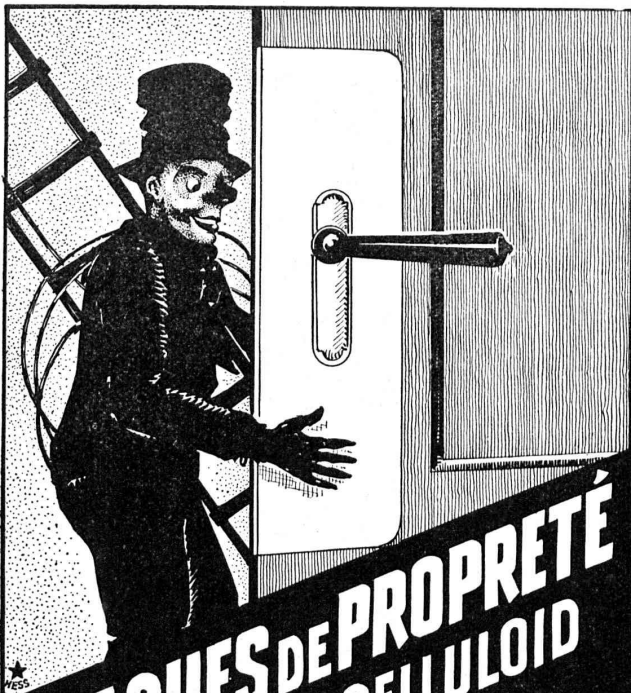
FABRICATION : **DESMEULES FRÈRES**
GRANGES-MARNAND

SOCIÉTÉ INTERNATIONALE DES POUTRES SIEGWART
LUCERNE

Vente exclusive pour la Suisse romande, renseignements et études :

J. RACINE-VALLOTTON, ing. EPF, LA TOUR-DE-PEILZ

Téléphone 17.59



PLAQUES DE PROPRIÉTÉ
EN CELLULOÏD

E.&W. SCHLUND
FABRIQUE D'ARTICLES EN CELLULOÏD
ALTSTETTEN - ZÜRICH
TÉLÉPHONE UTO 5009

LA FONTE ELECTRIQUE

S. A. BEX



Superphosphate à 40%

Acide phosphorique concentré
brut et filtré

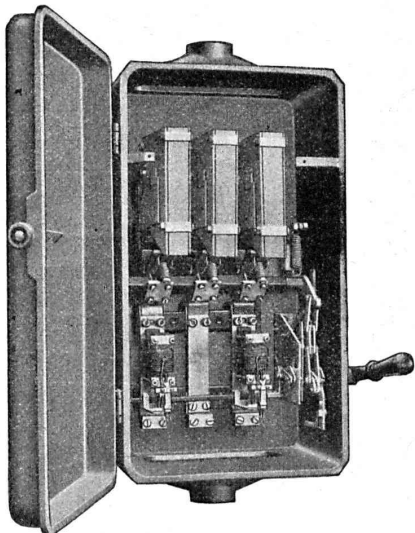
CHARLES MAIER & C^{IE}

FABRIQUE D'APPAREILS ÉLECTRIQUES - SCHAFFHOUSE

16, Place St-François

Bureau de LAUSANNE

Téléphone 27.222



Coffret avec 2 relais thermiques.
500 volts, 200 ampères.

Coffrets de manœuvre

avec

relais thermiques

Tableaux blindés

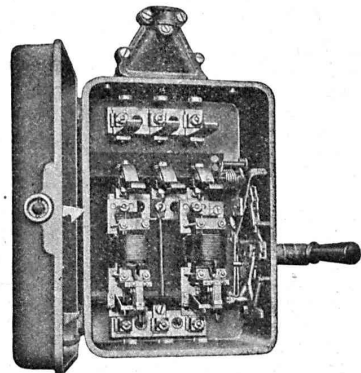
pour

haute ou basse tension

Automates unipolaires

avec ou sans neutre

pour installations à lumière de
1.0-1.6-2.5-4-6-10-15-20-25 amp.



Coffret avec 2 relais thermiques.
500 volts, 40 ampères.
(La cloison isolante entre les pôles
est enlevée).

LINOLÉUMS tous genres et toutes provenances,
pour villas, cliniques, bureaux, etc.
PLANCHÉOL Planchers sans joints, bon marché,
hygiéniques.
ASPHALTAGES de toitures, trottoirs, garages.
Produits isolants.
CAOUTCHOUC pour sols et escaliers.

CELOTEX

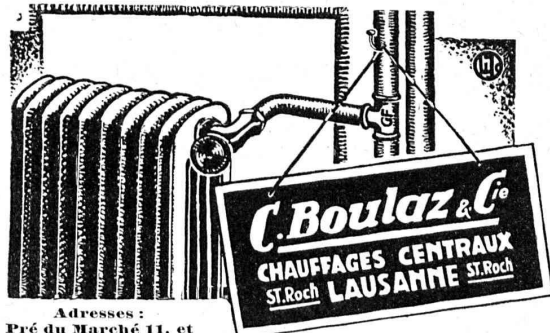
Représentant pour le Canton de Vaud.

GIROUD S.A.

LAUSANNE, 10, Rue de Bourg

Tél. 22.040

**CHAUFFAGES CENTRAUX :
BRULEURS A HUILE :**



Adresses :
Pré du Marché 11, et
St-Roch, 38

Demandez le

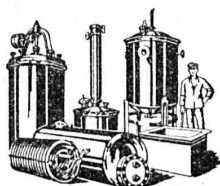
Maltafina

L'excellent et avanta-
geux badigeon pour fa-
çades et intérieurs.

G. Hostettler & Co.

70, route de Fribourg
Tél. 27.021 - **BERNE**

On cherche représentant
capable, bien introduit auprès
des entrepreneurs et architectes.



**BOILERS, RÉSERVOIRS,
RÉCIPIENTS D'EXPANSION
CONDUITES**

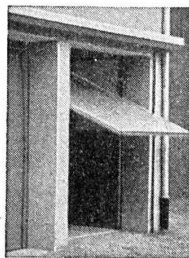
ainsi que tous travaux en
tôle jusqu'à une épaisseur
de 15 mm.

H. Bertrams S. A., Bâle 13

Rue des Vosges N° 101
Téléphone Safran 4690 et 4699

Portes - Kissling

brevetées, s'ouvrant de bas en haut
spéciales pour garages.



Simple et bon marché.

Maniement extra facile. — Prompte
livraison. — Prospectus et références
à disposition. — Demandez-nous des
devis. **HANS KISSLING, Usine mé-
tallurgique, S. A., BERNE**

"Employez des
Chaines Galle
au lieu de courroies



Production
augmentée
Rendement 98%
Demandez prix-
courant et
questionnaire sv.pl.

**Fabrique de Chaines Galle
à Luzerne. S.A.**

Téléphone Nos 21.696 & 24.565

S. T. S. Schweizer. Technische Stellenvermittlung
 Service Technique Suisse de placement
 Servizio Tecnico Svizzero di collocamento
 Swiss Technical Service of employment

ZÜRICH, Tiefenhöfe 11 - Telefon: Selnuu 23.75 - Telegramme: INGENIEUR ZÜRICH

Gratuit pour tous les employeurs.

Nouveaux emplois vacants :

Maschinen-Abteilung.

544. *Ingenieur* oder Techniker für die Fabrikation von Leitungsdrähten und Kabeln für die Elektroindustrie. Deutsche Schweiz.

531. *Chemiker II. Kl.* mit abgeschl. Hochschulbildung als Chemiker. Gute Kenntn. in physikal. und organ. Chemie, mögl. auch in Untersuchung und Herstellung v. Pflanzenschutzmitteln. Offerten bis 14. Okt. Eidg. Versuchsamt.

533. *Techniker* ev. *Ingenieur* für Acquisition, mit Kenntn. in Heizkörpern und Lüftung. Sofort. Fixum und Provision. Zürich.

535. *Erfahr. Radio-Ingenieur* oder Techniker. Ausweise verlangt. Zürich.

541. *Chimiste* capable pour s'occuper de la fabrication de parfums, cirages, savons, etc., âgé de 25-35 ans. Français-allemand, ev. anglais. Contrat pour un an, outre-mer.

545. *Ingenieur* selbständ. Konstrukteur, gewandt im Entwerfen und Durchkonstr. v. Schienenfahrzeugen für Schmal- und Normal-spurbahnen. Deutsch-französ. Kenntn. engl. und ital. erw. Alter 30-36 J. Schweiz.

457. *Patent-Ingenieur* mit mehrjährig. Praxis im Patentwesen. Dauerstelle Maschinenfabrik deutsche Schweiz.

Bau-Abteilung.

546. *Architekt* oder Hochbau-Techn. zur selbständ. Leitung eines Zweigbureau. Spätere Associerung erw. Interessen- und Kautionsanlage Fr. 5000. Arch. Bureau Nordschweiz.


548. *Jeune architecte EPZ*, ou très bon technicien (arch. moderne) au plus tôt et pour quelque temps. Bureau d'architecte. Canton de Fribourg.

552. *Erfahr und gewandt. Statiker und Konstruktions-Ingenieur* für Stahlbau. Alter 30-35 J. Deutsche Schweiz.

Les réponses aux annonces ci-dessus doivent être adressées au Service Technique Suisse de Placement à Zurich, et non à la Société Suisse d'Édition (Indicateur Vaudois). Les offres ne seront transmises qu'après l'inscription au S. T. S.

Les dix commandements de l'annonceur :

1. **Connaissance approfondie de la marchandise.**
2. **Phrases courtes.**
3. **Une idée seulement dans chaque phrase.**
4. **Précision dans les termes.**
5. **Logique.**
6. **Vérité.**
7. **Optimisme.**
8. **Pas d'exagération.**
9. **Pas d'imitation.**
10. **La publicité doit persuader le client et non le concurrent.**



S. A. FABRIQUES DE MEUBLES
 Horgen-Glaris à Horgen
 Maison suisse la plus importante pour
AMEUBLEMENT
 de Salles de concert, théâtres, cinématographes, restaurants, cafés, salles à manger, vestibules, etc.

En suite de la démission du titulaire la place de

CHEF

du

Service Technique Suisse de placement

est à repourvoir.

Exigences : Si possible études universitaires, citoyen suisse âgé de plus de 35 ans, possession de l'allemand et du français.

Adresser offres avec indication de traitement et références au Président de la S. T. S. : **M. H. Leuzinger**, architecte, Zurich, Olgastr. 4, sous enveloppe fermée portant la mention : Service Technique Suisse de placement.

Ne se présenter personnellement que sur convocation.



pour

Postes téléphoniques
 Laboratoires
 Stations de charge
 Etablissements électro-thermiques
 Tramways, etc.

Signum S. A. - Wallisellen (Zurich)

Brevets d'invention

marques - dessins et modèles

A. BUGNION

Physicien diplômé de l'Ecole Polytechnique Fédérale. Ancien élève de l'Ecole Supérieure d'Electricité, à Paris.

Ancien expert technique au Bureau Fédéral de la Propriété Intellectuelle.

GENÈVE
Rue de la Cité, 20

LAUSANNE
Grand Pont, 2

Brevets d'Inventions

Cabinet L. FLESCHE, Ingénieur-Conseil, 2, Grand-Chêne, LAUSANNE Téléph. 29.105
Fondé en 1910.

Publicité efficace par le "Bulletin Technique"

BREVETS D'INVENTION
 Dessins - Modèles - Marques de Fabrique
NAEGELI & Cie, BERNE
 Ingénieurs-Conseils
 Bundesgasse 16 - Téléphone