

Zeitschrift: Bulletin technique de la Suisse romande
Band: 59 (1933)
Heft: 22

Werbung

Nutzungsbedingungen

Die ETH-Bibliothek ist die Anbieterin der digitalisierten Zeitschriften. Sie besitzt keine Urheberrechte an den Zeitschriften und ist nicht verantwortlich für deren Inhalte. Die Rechte liegen in der Regel bei den Herausgebern beziehungsweise den externen Rechteinhabern. [Siehe Rechtliche Hinweise.](#)

Conditions d'utilisation

L'ETH Library est le fournisseur des revues numérisées. Elle ne détient aucun droit d'auteur sur les revues et n'est pas responsable de leur contenu. En règle générale, les droits sont détenus par les éditeurs ou les détenteurs de droits externes. [Voir Informations légales.](#)

Terms of use

The ETH Library is the provider of the digitised journals. It does not own any copyrights to the journals and is not responsible for their content. The rights usually lie with the publishers or the external rights holders. [See Legal notice.](#)

Download PDF: 15.03.2025

ETH-Bibliothek Zürich, E-Periodica, <https://www.e-periodica.ch>



Ed. BRUN

Wädenswil (Zurich) 20

FABRIQUE SPÉCIALE
DE PRODUITS

**POUR LA TREMPÉ, POUR LA SOUDURE ORDINAIRE ET A
L'AUTOGÈNE, ET DE PRODUITS CHIMIQUES**

*Pour pouvoir souder d'une manière convenable, il est
indispensable d'utiliser un matériel éprouvé et de
bonne qualité.*

*Pour les différentes sortes de soudures à l'autogène et
de qualités très recherchées.*

**Fil de fer à souder au charbon de bois, 1^{re} qualité,
de fusion très aisée et très propre et de la plus
grande économie.**

**Résistance de la soudure jusqu'à 100 % du matériel
soudé.**

**Barres tendres de fonte
au silicium, 1^{re} qualité.**

**Fil à souder trempé uni-
versel en bronze, 1^{re}
qualité.**

**Fil à souder en laiton,
1^{re} qualité.**

**Fil à souder en cuivre,
1^{re} qualité.**

**Fil à souder en alumi-
nium, 1^{re} qualité, te-
neur 98-99 %.**

**Fil à souder en laiton et
argent mélangés, 1^{re}
qualité.**

**Bronze pr. cloches, fon-
du, 1^{re} qualité.**

**Poudre à souder avec
brasier à l'air libre.**

**Poudre à souder pour
acier au creuset et fon-
te, 1^{re} qualité.**

**Poudre à souder pour
cuivre, laiton, bronze,
etc., 1^{re} qualité.**

**Poudre à souder pour
aluminium, 1^{re} qualité.**

**Electrodes pour souder
à l'arc électrique, 1^{re}
qualité.**

**Poudre pour la trempe,
de surface ou péné-
trante.**

**Matériel nécessaire pour
soudures tendres ou
dures.**

**Pâte à souder en boîte
ou en barres, etc.**


**Produits pour le refroi-
dissement des paliers.**

TROIS TURBINES DE
50 000 CV
en construction pour

**La plus haute chute du
monde = 1750 mètres**

Centrale Hydro-
Electrique de la
DIXENCE
VALAIS

**ATELIERS DES CHARMILLES SA
CHARMILLES-GENÈVE**



LIBRAIRIE DE L'UNIVERSITÉ

F. ROUGE & Cie, S. A. - 6, Rue Haldimand, LAUSANNE

Hâtez vous de souscrire à

LA SCIENCE

SES PROGRÈS, SES APPLICATIONS

EN DEUX FORTS VOLUMES ILLUSTRÉS

Distribution du TOME PREMIER achevé, augmentation de prix le 16 NOVEMBRE prochain.

Très grand succès !

Souscription à l'ouvrage complet en 2 volumes brochés Fr. 43.—

Souscription à l'ouvrage complet en 2 volumes reliés demi-chagrin grenat ou vert Fr. 61.95

(Ces prix ne sont valables que jusqu'au 15 novembre 1933).

Bulletin de commande à expédier à la Librairie F. ROUGE & Cie, S. A., 6, rue Haldimand, Lausanne.

Veuillez m'inscrire pour exemplaire de

“ La Science, ses progrès, ses applications. ”

en 2 volumes brochés à Fr. 43.— en 2 volumes reliés à Fr. 61.95 + Fr. 1.20 pour frais d'envoi.

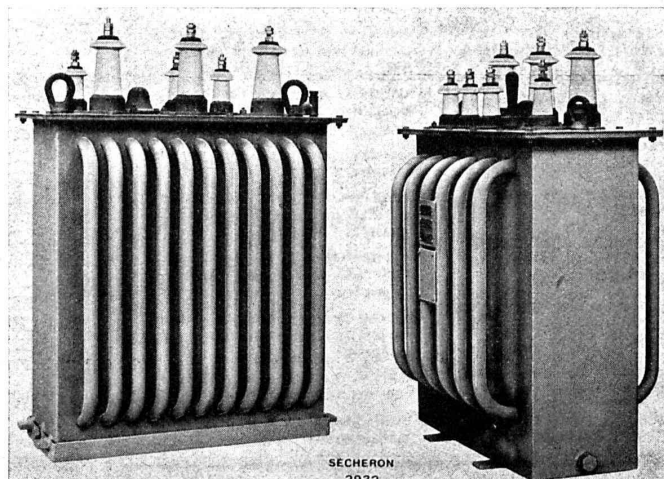
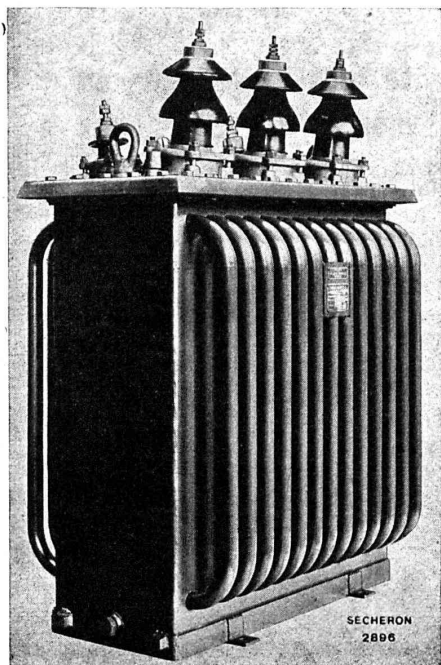
à m'expédier : contre remboursement,

payable à votre compte de chèques postaux II. 157. (Biffer ce qui ne convient pas).

Nom et prénom : Le

Adresse : Signature :

SÉCHERON



Transformateurs triphasés à cuve à tubes de refroidissement; à gauche, type pour montage à ciel ouvert, environ 75 kVA; à droite type pour montage sous toit, environ 30 et 50 kVA

TRANSFORMATEURS MACHINES ROTATIVES

TRACTION ÉLECTRIQUE

APPAREILS ET MACHINES POUR LE SOUDAGE ÉLECTRIQUE

ÉLECTRODES „EXOTHERME”

POUR COURANTS CONTINU ET ALTERNATIF

S.A. DES ATELIERS DE SÉCHERON - GENÈVE

SULZER

Pompes centrifuges

pour stations de distribution d'eau municipales et communales, toutes exploitations agricoles et industrielles, installations d'accumulation, alimentation de chaudières, irrigation et drainage, service d'incendie, pompage d'eaux d'égout et fonçage de mines. Pompes domestiques à fonctionnement automatique. Pompes sur chariots.

Ventilateurs

hélicoïdaux pour pressions . . . jusqu'à 10 mm de colonne d'eau, à basse pression pour pressions de 10 - 100 mm de colonne d'eau, à moyenne pression p. pressions de 60 - 300 mm de colonne d'eau, à haute pression pour pressions de 60-2000 mm de colonne d'eau, Exécutions spéciales livrées pour des débits jusqu'à 500 m³/sec.

SULZER FRÈRES, SOCIÉTÉ ANONYME, WINTERTHUR

Luxram
STANDARD

*intérieurement
remontée
dépolie*

LA NOUVELLE
LAMPE PER-
FECTIONNÉE

S. A. LUMIERE, GOLDAU

SCHINDLER
1874

Fabrique d'ascenseurs
électriques
Schindler & C^{ie}
LUCERNE

CHEZ PERRET Frères

vous trouverez tout ce qui se fait de mieux dans le domaine du **SANITAIRE**

Réparations soignées par spécialistes. Prix modérés.

Av. Béthusy, 6-8
Téléphone 25.561

Asphalte naturel de Travers

Seules mines d'Asphalte en Suisse.

Reconnu le meilleur Asphalte

Représentants pour la Suisse:
E.-R. Zetter & C^o,
à Soleure

Maison fondée en 1843.

Marque de fabrique.

Marque de fabrique déposée

reconnu la meilleure peinture laquée du monde.

Très brillante ou mate

Représentant général pour la Suisse : B1 516 g
C. HAESSIG, St. Albanvorstadt 12, BALE

Les papiers calque

Martello

produit suisse, sont d'une transparence remarquable.

↑
Demandez la collection d'échantillons

GEBRÜDER
SCHOLL
AG · POSTSTRASSE 3 · ZÜRICH

PAVATEX

PLAQUE DE CONSTRUCTION ET D'ISOLATION



PAVAG S.A.

Bureau de vente : ZURICH, Rämistrasse, 3. Tél. 42.875
Succursale à GENÈVE : 6, rue de la Rôtisserie. Tél. 53.575

Pièces estampées



en fer et en acier, pour
la fabrication de ma-
chines, d'outils, d'armes
d'instruments de chirur-
gie, de motos. Exécution
précise par la maison

Schraner & Cie. Oberurnen (Glaris)

Brevets d'invention

marques - dessins et modèles

A. BUGNION

Physicien diplômé
de l'Ecole Polytechnique Fédérale.
Ancien élève de l'Ecole Supérieure
d'Electricité, à Paris.

Ancien expert technique
au Bureau Fédéral
de la Propriété Intellectuelle.

GENÈVE

Rue de la Cité, 20

LAUSANNE

Grand Pont, 2

PERSPECTIVES

VUES

intérieures et extérieures

EXÉCUTION

fusain
crayon
encre
aquarelle

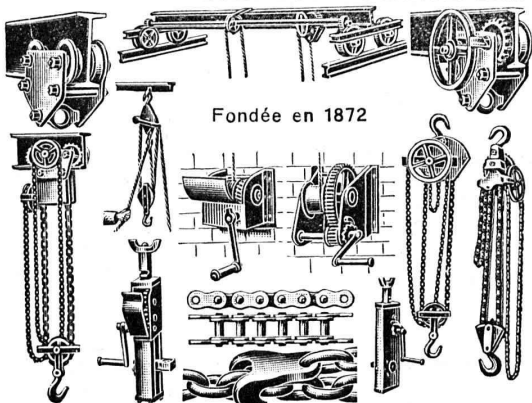
TRAITÉ MODERNE

M. COLLIARD, Beausite
FRIBOURG

BRUN & C^o, NEBIKON

(LUCERNE)

FABRIQUE DE CHAINES, POINTES, APPAREILS DE
LEVAGE ET MACHINES POUR ENTREPRENEURS



Fondée en 1872

Palans, Chariots-Roulants, Chaines pour tous usages, Grues d'ateliers,
Trebuis d'applique, Pointes de toutes dimensions.

Livraison rapide. - Prix avantageux. — Demandez nos offres spéciales.

BREVETS D'INVENTION

Dessins — Modèles — Marques de Fabrique

NAEGELI & Cie, BERNE

Ingénieurs-Conseils

Bundesgasse 16 — Téléphone



L'EXPLOSIIF

bien connu

et

bon marché

c'est la

POUDRE NOIRE

INTENDANCE FÉD. DES POUDRES, BERNE

Société Suisse d'Explosifs Cheddite et Dynamite

Bureau à Liestal : Tél. 182. Usines à Isleten (Ct. d'Uri) et Liestal

livre à des conditions avantageuses

DYNAMITE

 de toutes forces

Explosifs de sûreté 1^{re} qualité

CHEDDITE ET TELSITE

MÈCHES ET DÉTONATEURS

Agents généraux pour la Suisse romande :

PETITPIERRE FILS & C^{ie}, NEUCHÂTEL

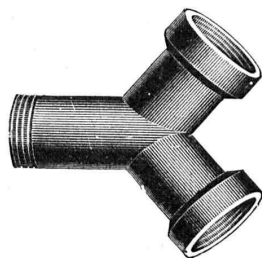
TÉLÉPHONE 3.15



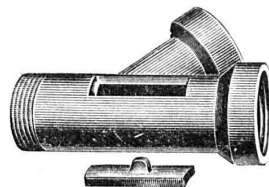
TUYAUX EN GRÈS

Les meilleures conduites pour canalisations

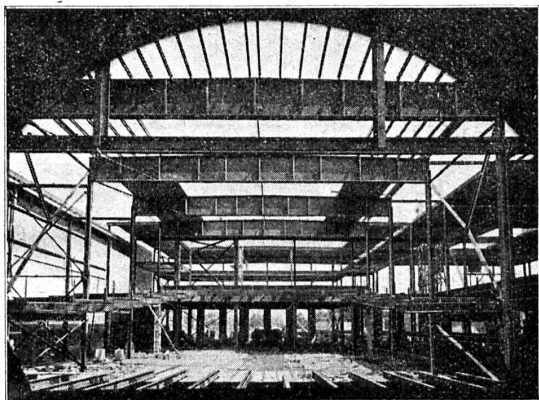
Un demi siècle d'expérience.



Absolument résistant aux acides,
insensibles au gel,
surfaces lisses, haute résistance
à la pression et à l'usure.



Société suisse pour la Fabrication de Tuyaux en Grès S.A., SCHAFFHOUSE
Fabrique de Grès d'Embrach S. A., EMBRACH (Canton de Zurich)



Agrandissement du "COMPTOIR SUISSE", à Lausanne
CHARPENTE MÉTALLIQUE

ATELIERS DE CONSTRUCTIONS MÉCANIQUES DE VEVEY (Suisse)

Téléphone N° 69

Adresse télégraphique : Fonderie Vevey

**TURBINES HYDRAULIQUES
RÉGULATEURS**

PONTS & CHARPENTES MÉTALLIQUES

**APPAREILS DE LEVAGE
DE MANUTENTION ET DE TRANSPORT**

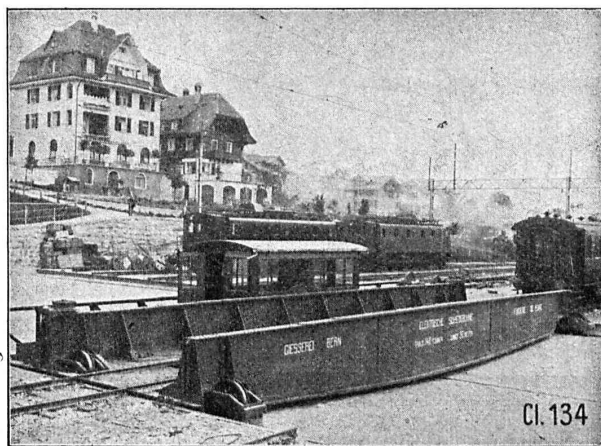
CHAUDRONNERIE

**RÉSERVOIRS - CHAUDIÈRES - GAZOMÈTRES
TUYAUX**

FONDERIE DE FER ET DE BRONZE

APPAREILS POUR VOIES FERRÉES

INSTALLATIONS COMPLÈTES D'ABATTOIRS



Transbordeur électrique de 140 tonnes de force,
en gare de Spiez.

Société des Usines de L. de Roll Fonderie de Berne

Télégrammes:
Fonderie de Berne

à Berne

Téléphone:
25.066

Appareils de levage de tous genres.

Dragues à câbles pour l'extraction de gravier et de sable.

Matériel de chemins de fer : Branchements, Croisements, Chariots transbordeurs, Ponts tournants etc.

Chemins de fer Funiculaires avec freins de sûreté brevetés.

Treuil de halage.

Superstructures à crémaillères des systèmes Riggensbach, Abt, Strub, Peter, etc.

Barrages : Vannes de toutes grandeurs et systèmes pour barrages, canaux et entrées de turbines, **Grilles** et **Râteaux mécaniques** pour le nettoyage des grilles.

Constructions Mécaniques de tous genres.
Fonte grise. — Renseignements à disposition.

H. E. Diserens, Ingénieur
Pestalozzistrasse 29
ZÜRICH



SOCIÉTÉ DES USINES DE **LOUIS DE ROLL** À GERLAFINGEN |||||
○○○ SUCCURSALE : **USINE DE KLUS** À KLUS CT. DE SOLEURE



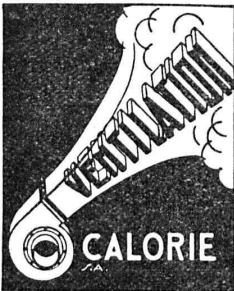
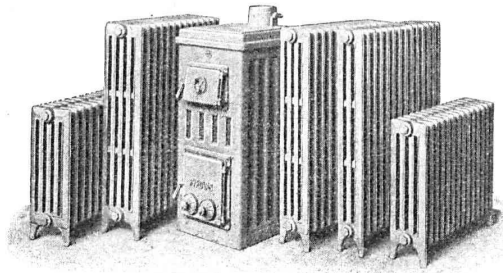
Radiateurs modernes „Hélios”
pour chauffage rapide ;

Nouvelles chaudières „Pyrovas”
avec surface de chauffe de 1,3 à 2,4 m²

pour chauffage central d'appartements, de petites maisons, etc.

Renseignements et projets gratuits par toutes les maisons suisses spécialisées.

Les adresses de ces dernières sont indiquées volontiers sur demande

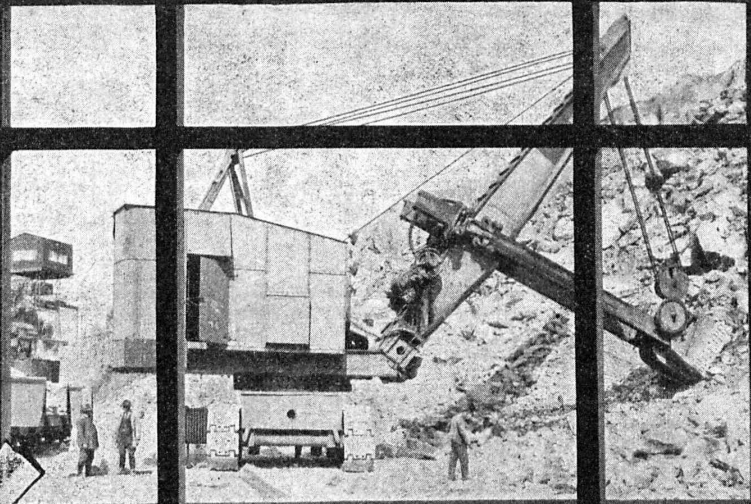


CALORIE S. A.

**Chauffages centraux. - Ventilation. - Installations sanitaires.
Brûleurs à huile.**

Lausanne. Genève, Montreux. Sion. Lyon. Fribourg. Bienne. Neuchâtel. La Chaux-de-Fonds

... "Si nous n'avions pas eu ces Pelles Menck.



nous n'aurions pas réalisé tant de bénéfices ... "



MENCK & HAMBROCK ALTONA-HAMBURG



Représentation générale pour la Suisse :

Robert Aebi & Cie, S. A., Zurich -

Werdmühleplatz, 2
Téléphone 31.750