

Zeitschrift: Bulletin technique de la Suisse romande
Band: 59 (1933)
Heft: 6

Wettbewerbe

Nutzungsbedingungen

Die ETH-Bibliothek ist die Anbieterin der digitalisierten Zeitschriften. Sie besitzt keine Urheberrechte an den Zeitschriften und ist nicht verantwortlich für deren Inhalte. Die Rechte liegen in der Regel bei den Herausgebern beziehungsweise den externen Rechteinhabern. [Siehe Rechtliche Hinweise.](#)

Conditions d'utilisation

L'ETH Library est le fournisseur des revues numérisées. Elle ne détient aucun droit d'auteur sur les revues et n'est pas responsable de leur contenu. En règle générale, les droits sont détenus par les éditeurs ou les détenteurs de droits externes. [Voir Informations légales.](#)

Terms of use

The ETH Library is the provider of the digitised journals. It does not own any copyrights to the journals and is not responsible for their content. The rights usually lie with the publishers or the external rights holders. [See Legal notice.](#)

Download PDF: 13.03.2025

ETH-Bibliothek Zürich, E-Periodica, <https://www.e-periodica.ch>

vertical et Δ inconnu : En prenant deux mesures AB , BC on a déterminé un angle ¹. C'est le cas de photographies prises dans des conditions inconnues, où le tableau peut être considéré comme vertical. On reconnaîtra les restitutions par point de résection, par direction de droites fictives joignant deux points de l'objet (comme par exemple le point KK , déterminé par la connaissance de la direction horizontale $\mathcal{E}\varphi$, $Ck\varphi$.)

Selon que les recoupements se feront mieux on emploiera l'un ou l'autre procédé. On voit aussi $I, I', I'', 3, 3', 3''$ construits par restitution directe.

Nous dirons encore quelques mots, pour finir cet exposé général, des intersections et angles de plans.

L'intersection de deux plans fait partie des deux plans : son point de fuite est donc à la fois sur les deux lignes de fuite ; c'est l'intersection de ces lignes (fig. 8).

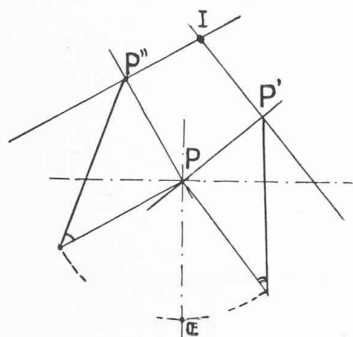
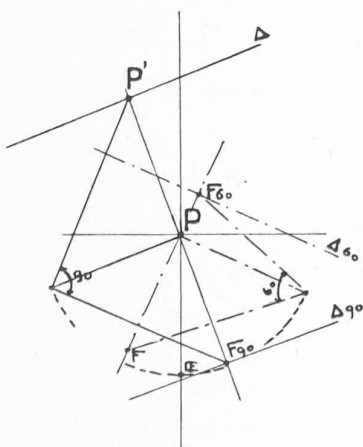


Fig. 8.

De même si l'on veut trouver le point de fuite d'une droite perpendiculaire à un plan donné, on fera de cette droite l'intersection de deux plans qui la contiennent : par exemple un plan perpendiculaire au plan donné et le plan perpendiculaire au tableau et à celui-ci (fig. 9).



A_{60} = ligne de fuite d'un des plans faisant 60° avec la droite fuyant en F .

Fig. 9.

De même, ayant une direction donnée, on peut déterminer la ligne de fuite des plans qui lui sont rectangulaires.

¹ Voir sous « Procédés de restitution », 1.

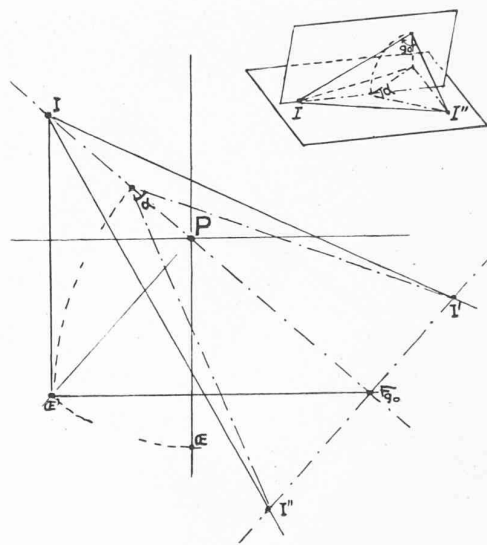


Fig. 10.

La figure 10 est expliquée par un croquis. Là encore, pour déterminer l'angle que font entre eux les plans $I I'$ et $I I''$, on recourt à un plan perpendiculaire à leur intersection. Connaissant la ligne de fuite d'un plan on déterminera de même la ligne de fuite d'un autre plan faisant avec le premier un angle donné.

(A suivre.)

Concours d'architecture

pour l'étude urbanistique et architectonique de l'ancien Evêché, à Lausanne.

(Suite)¹

N° 26. *Les terrasses.* — Si la disposition des musées est satisfaisante chacun pour ce qui le concerne, la séparation absolue des deux musées est inadmissible. En revanche, les salles pour expositions temporaires peuvent être indépendantes. L'importance du volume de construction au sud-ouest, pour le Musée historique, nuit à la silhouette. Cube 18 832 m³.

(A suivre.)

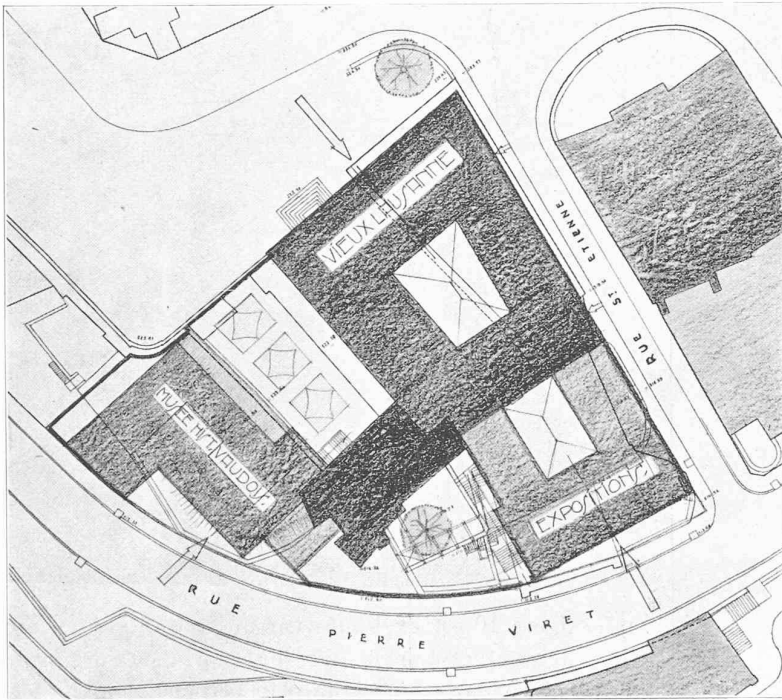
Les progrès de la cuisine électrique en France.

En raison des intéressants moyens que la cuisine électrique offre aux architectes pour résoudre de nombreux problèmes d'aménagement intérieur des habitations et en raison aussi de l'action bienfaisante que son essor exerce déjà et exercera toujours plus sur notre économie publique suisse, nous empruntons à « L'Illustration » du 28 janvier dernier la note suivante qui est un chapitre d'une série d'articles visant les applications domestiques de l'énergie électrique et dus à la plume élégante d'un écrivain scientifique de talent, M. Baudry de Saunier.

Réd.

Prouvons tout de suite. La preuve de la diffusion chez nous de la cuisine faite au moyen du chauffage électrique, de sa mise à portée déjà des classes moyennes mêmes, notre

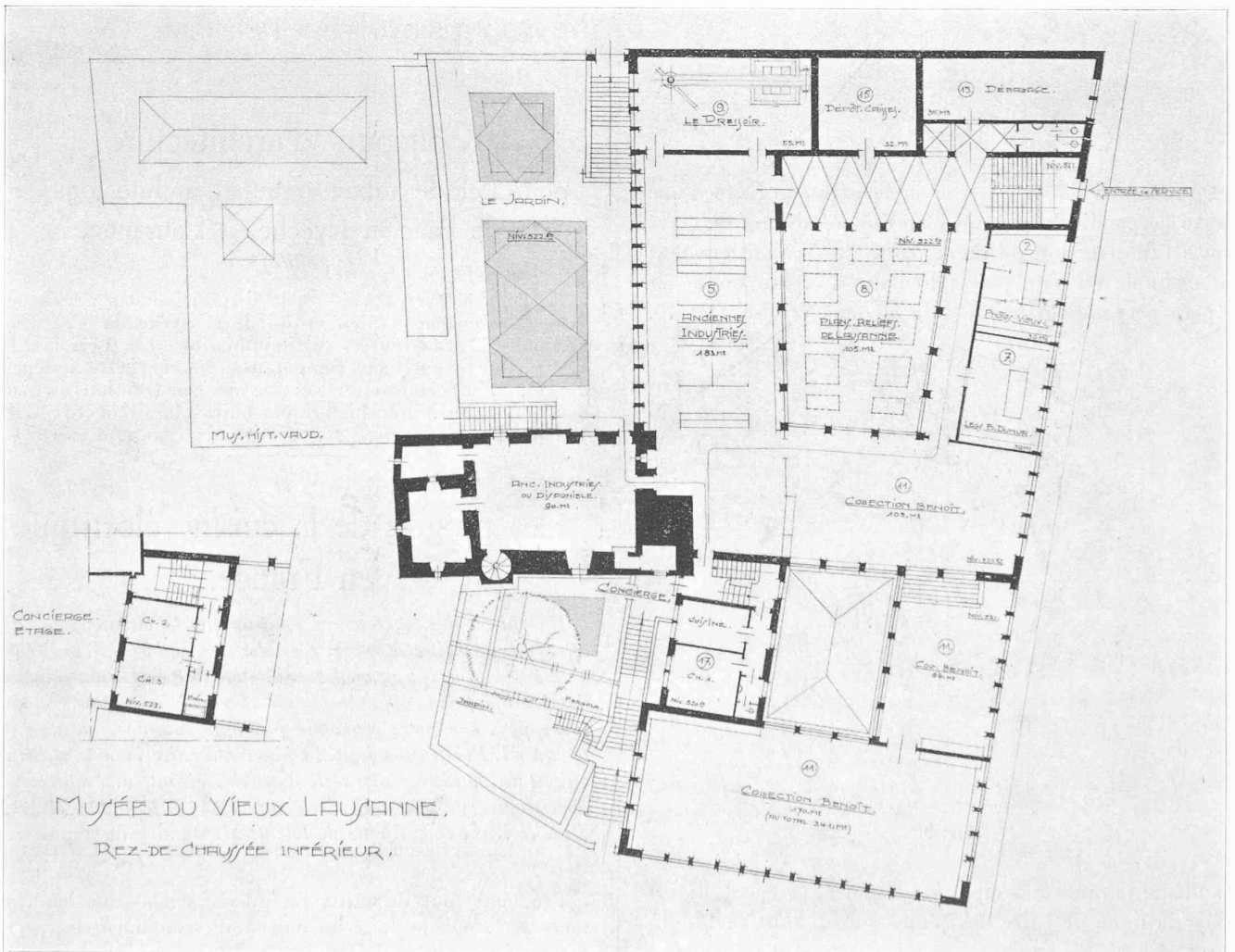
¹ Voir Bulletin technique du 4 mars 1933, page 56.



CONCOURS POUR L'ÉTUDE
URBANISTIQUE DE L'ANCIEN « ÉVÊCHÉ »,
A LAUSANNE

III^{me} prime : projet « Les Terrasses »,
de MM. Bosset et Buèche, architectes, à Payerne.

Plan de situation 1 : 800.



Plan du rez-de-chaussée inférieur. — 1 : 400.

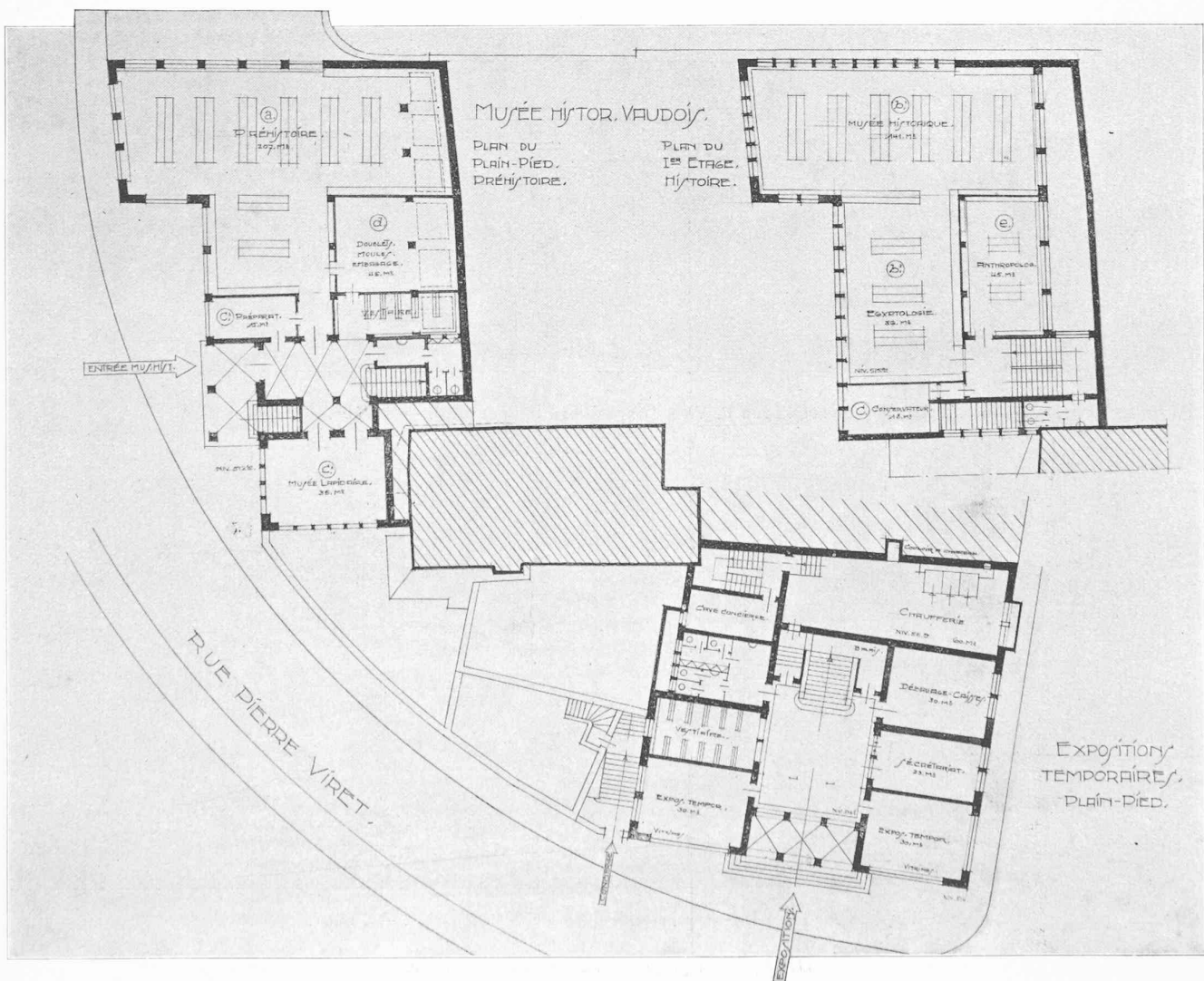


Perspective.

CONCOURS POUR L'ÉTUDE
URBANISTIQUE DE L'ANCIEN
« ÉVÊCHÉ », A LAUSANNE

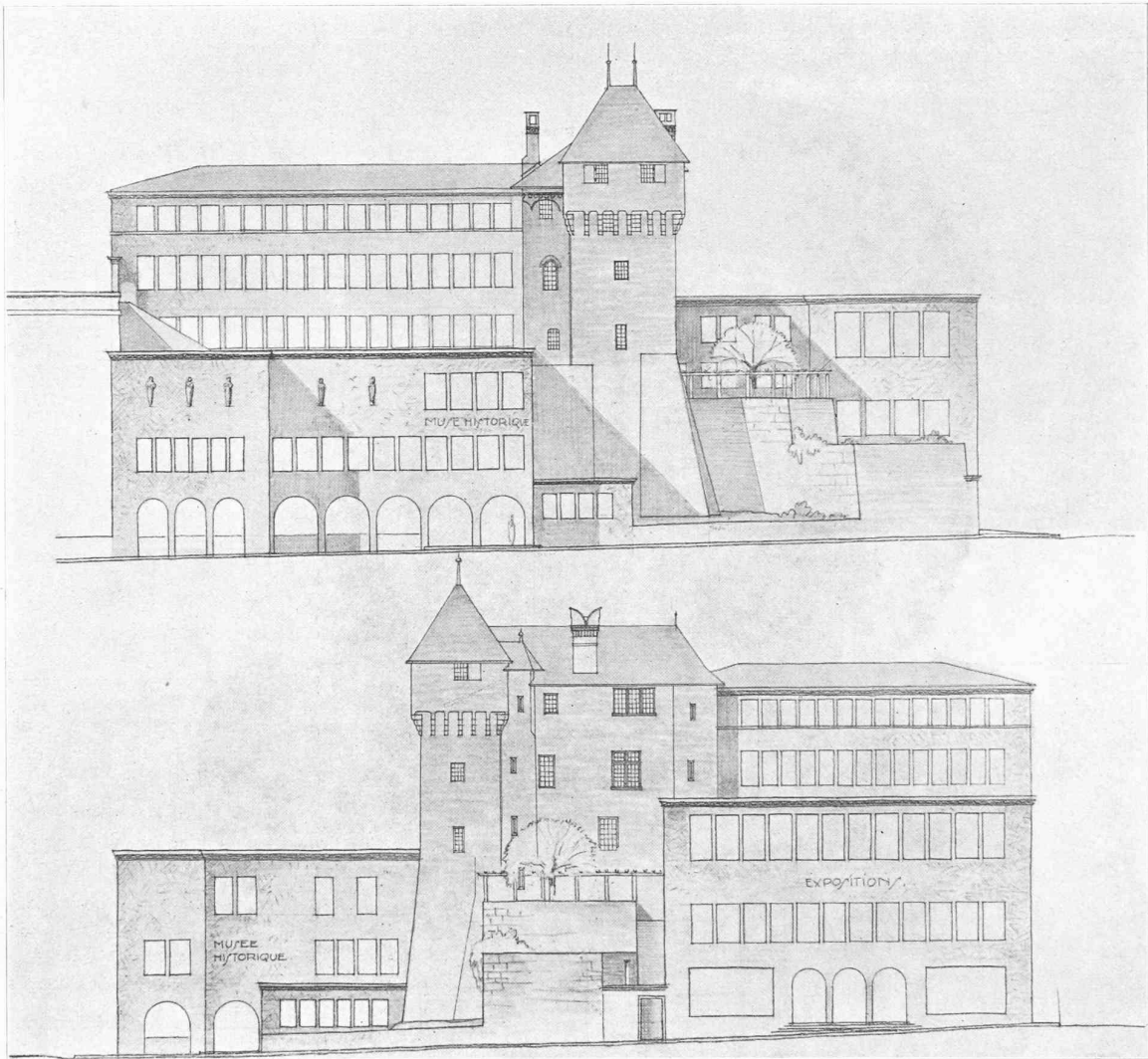
III^{me} prime :

MM. Bosset et Buèche.

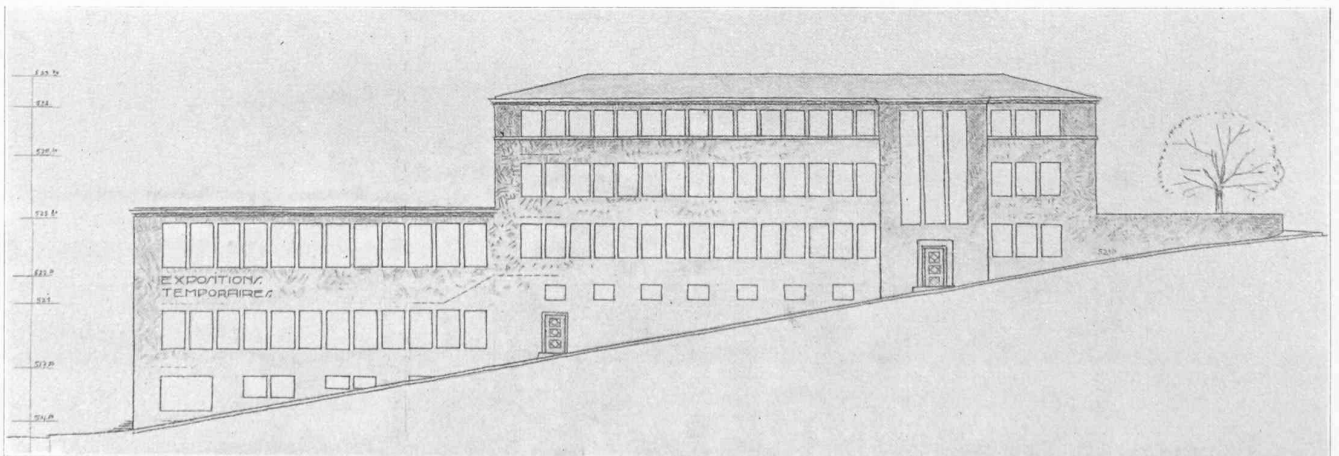


CONCOURS POUR L'ÉTUDE URBANISTIQUE DE L'ANCIEN « ÉVÊCHÉ », A LAUSANNE

Façade sur la rue P. Viret (Musée historique vaudois). — 1 : 400.



Façade sur la rue P. Viret (Expositions temporaires). — 1 : 400.



Façades sur la rue St-Etienne et la place de la Cathédrale. — 1 : 400.

III^{me} prime : projet de MM. Bosset et Buèche.