

Zeitschrift: Bulletin technique de la Suisse romande
Band: 60 (1934)
Heft: 11

Werbung

Nutzungsbedingungen

Die ETH-Bibliothek ist die Anbieterin der digitalisierten Zeitschriften. Sie besitzt keine Urheberrechte an den Zeitschriften und ist nicht verantwortlich für deren Inhalte. Die Rechte liegen in der Regel bei den Herausgebern beziehungsweise den externen Rechteinhabern. [Siehe Rechtliche Hinweise.](#)

Conditions d'utilisation

L'ETH Library est le fournisseur des revues numérisées. Elle ne détient aucun droit d'auteur sur les revues et n'est pas responsable de leur contenu. En règle générale, les droits sont détenus par les éditeurs ou les détenteurs de droits externes. [Voir Informations légales.](#)

Terms of use

The ETH Library is the provider of the digitised journals. It does not own any copyrights to the journals and is not responsible for their content. The rights usually lie with the publishers or the external rights holders. [See Legal notice.](#)

Download PDF: 02.04.2025

ETH-Bibliothek Zürich, E-Periodica, <https://www.e-periodica.ch>

BULLETIN TECHNIQUE DE LA SUISSE ROMANDE

ORGANE DE PUBLICATION DE LA COMMISSION CENTRALE POUR LA NAVIGATION DU RHIN
ORGANE EN LANGUE FRANÇAISE DE LA SOCIÉTÉ SUISSE DES INGÉNIEURS ET DES ARCHITECTES

ainsi que de la Société vaudoise des Ingénieurs et des Architectes, de l'Association des Anciens Elèves de l'Ecole d'Ingénieurs de l'Université de Lausanne et des Groupes Romands de la G. e. P.

COMITÉ DE RÉDACTION. — Président : R. NEESER, ingénieur, à Genève. Secrétaire : EDM. EMMANUEL, ingénieur, à Genève.

MEMBRES. — *Fribourg* : MM. L. HERTLING, architecte ; A. ROSSIER, ingénieur ; R. DE SCHALLER, architecte. — *Vaud* : MM. C. BUTTICAZ, ingénieur ; EPITAUX, architecte ; E. JOST, architecte ; A. PARIS, ingénieur ; CH. THÉVENAZ, architecte. — *Genève* : MM. L. ARCHINARD, ingénieur ; E. ODIER, architecte. — *Neuchâtel* : MM. ED. ELSKES, ingénieur ; A. MÉAN, ingénieur cantonal ; E. PRINCE, architecte. — *Valais* : MM. J. COUCHEPIN, ingénieur, à Martigny ; HAENNY, ingénieur, à Sion.

RÉDACTION : H. DEMIERRE, ingénieur, VEVEY, Rue de la Madeleine, 15.

CONSEIL D'ADMINISTRATION DU BULLETIN TECHNIQUE : A. DOMMER, ingénieur, président. — G. EPITAUX, architecte. — M. IMER. — E. SAVARY, ingénieur.

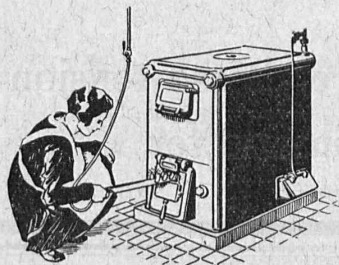
ADMINISTRATION : LIBRAIRIE F. ROUGE & C^o, S. A., Rue Haldimand, 6, LAUSANNE

SOMMAIRE : Commission centrale pour la navigation du Rhin. — Résonance de l'oscillation dans une chambre d'équilibre, par Jules Calame, ingénieur-conseil, à Genève. — *Technologie du bâtiment* : Les conditions techniques d'un éclairage électrique économique. — *Urbanisme* : Modernisation des réseaux de tramways. — Confection rationnelle du béton. — Poutres continues et cadres métalliques. — *Chronique*. — *Sociétés* : Ingénieurs-conseils. — Société suisse des ingénieurs et des architectes. — Echange d'anciens élèves des Techniciens, de l'E.P.Z. et de l'Ecole d'ingénieurs de Lausanne, restés sans emploi après leurs études. — *Bibliographie*.



Troesch & C^o S.A., Berne

Fabrique d'Appareils Sanitaires



SULZER

Chauffage central

Service d'eau chaude Ventilation

SULZER FRÈRES, Société Anonyme, **WINTERTHUR**

Bureau à **Lausanne**: 11, rue du Midi, 11. — Téléphone : 23.367

SONDAGES

FORAGES

FILTRES SYSTÈME
PETER

Société d'Entreprise de Forages et de Travaux S. A.

Tiefbohr- & Baugesellschaft A. G.

ZURICH, 53 Dreikönigstrasse

Téléphone 38.192

BERNE, 5 Werdtweg

Tél. Christoph 1.970

G. WEBER S. A.

LAUSANNE

FONDÉE EN 1889

Chauffages centraux

Ventilations

Brûleurs à huile

FONDERIE PAUL PERRET & C^{ie}, LAUSANNE

Rue de Genève - Tél. 22.660

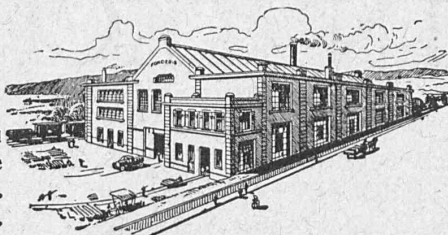
Maison fondée en 1895

Rue de Genève - Tél. 22.660

Maison fondée en 1895

Fonderie de Fer

Fontes pour machines sur modèles et au trousseau, jusqu'à 10,000 kg. - Fontes de bâtiments et de voirie. Articles en séries. Fontes spéciales pour l'industrie chimique.



Fonderie de Cuivre

Bronzes phosphoreux, aluminium et tous autres alliages. — Installation moderne. Machines à mouler. — Livraisons rapides.

LA BANQUE CANTONALE VAUDOISE

met ses services à la disposition de

MM. les INDUSTRIELS, COMMERÇANTS et PARTICULIERS

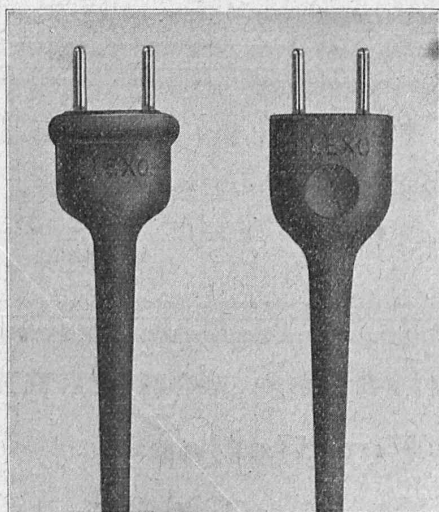
Toutes opérations de banque aux meilleures conditions.

ENTREPRISE ÉLECTRIQUE

C. ERNI & C^{IE}

Av. des Bergières 37 LAUSANNE Téléphone 26 202

Construction de lignes aériennes de haute et basse tension et de lignes de contact pour chemins de fer

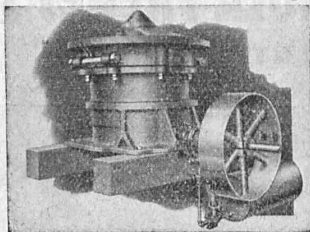


S.A. des Câbleries & Tréfileries
COSSONAY-GARE

Cordons "FLEXO"

pour appareils électriques transportables
avec fiches incassables
formant corps avec le cordon.

Concasseurs "CLUS" à grand rendement



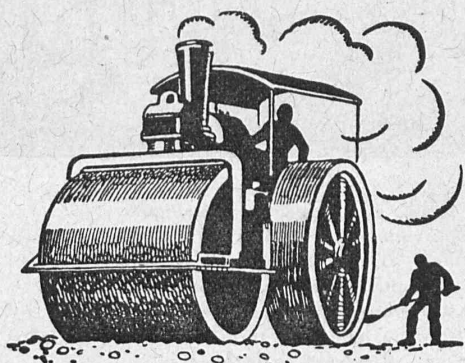
Concasseurs à balanciers simple ou double. — Concasseurs giratoires primaire ou secondaire. — Broyeurs à sable. — Machines à trier et laver le sable et le gravier. — Laveuses et Trieurs à inondation d'eau. Cribles vibratoires.

Installations complètes pour la préparation du sable et du gravier, pour tous rendements et exigences.

Renseignements et devis sur demande.

ROBERT AEBI & Cie, S. A., ZURICH

Bureau technique - Fabrique de machines d'entreprises - Téléphone 31750

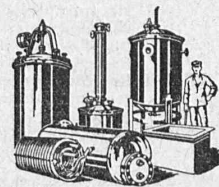


LA STUAG

Chemin de Sévelin

Téléphone 32.241-42

CHAUSSÉES MODERNES



**BOILERS, RÉSERVOIRS,
RÉCIPIENTS D'EXPANSION
CONDUITES**
ainsi que tous travaux en
tôle jusqu'à une épaisseur
de 15 mm.

H. Bertrams S. A., Bâle 13

Rue des Vosges N° 101
Téléphone Safran 4690 et 4699

Société Suisse des Explosifs

Usine et siège à GAMSEN près Brigue (Valais)

Explosifs de sûreté :

GAMSITE et SIMPLONITE

Dynamites à tous dosages

Dynamite „Antigel“

Mèches et Détonateurs

Tous accessoires pour le tir des Mines

Télégrammes : „Explosifs-Brigue“

Téléphone : N° 181, Brigue

**PLAQUES DE PROPRIÉTÉ
EN CELLULOÏD**

E.&W. SCHLUND
FABRIQUE D'ARTICLES EN CELLULOÏD
ALTSTETTEN - ZURICH
TÉLÉPHONE UTO 5009

Offres d'exploitation de Brevets d'invention
IMER & DE WURSTEMBERGER ci-devant
E. IMER-SCHNEIDER INGÉNIEUR CONSEIL GENEVE

Les propriétaires des brevets suisses suivants désirent entrer en relation avec des fabricants suisses, en vue de la fabrication des articles brevetés, et seraient disposés à céder des licences d'exploitation ou à vendre leurs brevets.

- N° 107 655, Donald Macadie, pour : « Instrument de mesure électrique à bobine mobile ».
- N° 133 219, Monotype Corporation Limited, pour : « Pompe à métal liquide pour machines à couler les caractères typographiques ».
- N° 134 083, Société des Usines Chimiques Rhône-Poulenc, pour : « Procédé de fabrication du manganate de potasse ».
- N° 134 962, Hinz Fabrik G. m. b. H., pour : « Reiter für flache Gegenstände, wie Blätter, Platten, Karten u. dgl. ».
- N° 141 150, Allen West & Co. Ltd. & Allen West, pour : « Interrupteur à huile ».
- N° 141 302, Thos. Firth & Sons Limited, pour : « Appareil, ustensile ou autre objet résistant aux acides et autres agents chimiques, destiné en particulier à être employé dans des installations chimiques » (Pour ce brevet, seules des licences d'exploitation sont offertes).
- N° 154 014, Société Générale Isothermos, pour : « Dispositif de réglage automatique des tringles de timoneries de freins ».
- N° 154 545, Fabrique Nationale d'Armes de Guerre, pour : « Arme à feu automatique ».

Prière d'adresser les offres ou propositions à MM. Imer & de Wurstemberger, ci-devant E. Imer-Schneider, Ingénieur-Conseil, 14, rue du Mont-Blanc, à Genève, qui les transmettront à qui de droit.

S. T. S. Schweizer Technische Stellenvermittlung
 Service Technique Suisse de placement
 Servizio Tecnico Svizzero di collocamento
 Swiss Technical Service of employment

ZÜRICH, Tiefenhöfe 11 — Telefon: Selnau 23.75 — Telegramme: INGENIEUR ZÜRICH

Gratuit pour tous les employeurs.

Nouveaux emplois vacants :

Maschinen-Abteilung.

- 245. Parfumerie-Chemiker. Schweiz.
- 247. Dipl. Ingenieur II. ev. I. Klasse für Abt. Bahnbau. Verlangt: gründl. Kenntn. der mechan. Sicherungsanlagen und Gewandheit in der Ausfertigung der hiezu erforderl. Ausführungspläne. Muttersprache deutsch, Kenntn. d. französ. Baldmögl. Offerten bis 21. Mai.
- 253. Dipl. Maschinen-Techniker als Betriebsassistent, mit einigen Jahren Betriebspraxis in grösserer Fabrik. Beherrschung d. französ. Sprache, militärdienstpflichtig, Alter 26—32 Jahre. Ostschweiz.
- 255. Maschinen-Ingenieur oder Techniker als Betriebsleiter französ. Bedingung. Frankreich.
- 257. Ingenieur oder Techniker, bewandert in Montage von Dampfkesseln und industriellen Feuerungsanlagen. Schweiz.
- 261. Erfahrener Betriebsleiter mit eingehenden Kenntnissen im Telephon- und Radiobau, dipl. Deutsch und italienisch perfekt. Bedeutende Telephon- und Radiofabrik in Italien.
- 263. Jung. Ingenieur oder Techniker als Stütze der Direktion. 3 Landessprachen.
- 229. Tüchtiger Betriebs-Techniker, gut bewandert im Akkordwesen und Vorrichtungsbau, der sich zur Führung einer Werkstätte eignet, in kleinerer Maschinenfabrik der Westschweiz.
- 255a. Ingenieur oder Techniker mit Erfahrung auf Kühlanlagen. Deutsche Schweiz.
- 269. Elektro-Ingenieur erfahren in Konstruktion von elektrotechn. Prüfapparaten für Autobeleuchtung und für den Bau v. Gleichrichtern. Deutsche Schweiz.

Les réponses aux annonces ci-dessus doivent être adressées au Service Technique Suisse de Placement à Zurich, et non à la Société Suisse d'Édition (Indicateur Vaudois). Les offres ne seront transmises qu'après l'inscription au S. T. S.

Important matériel d'entreprise

toutes machines et outillage en état, à vendre ou à louer. S'adr. Dépôts Couchepin, Dubuie & C^{ie}, à Bex. Tél. 52.35 ou 53.70.

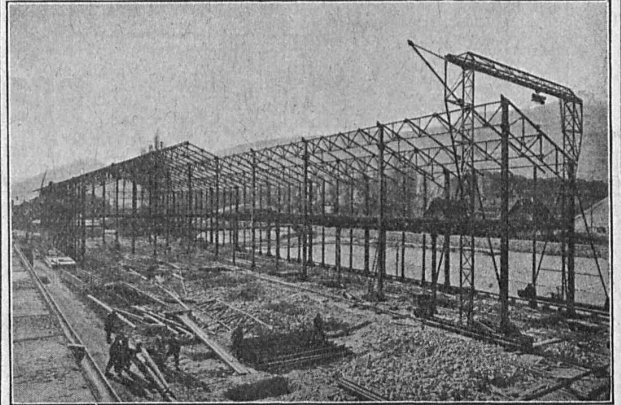
RENSEIGNEMENTS COMMERCIAUX
Le Comptoir d'Informations

Grand-Pont, 18, LAUSANNE Tel. 22.972 - 22.035
 La maison de toute confiance et moralité.

Ateliers de Constructions métalliques et mécaniques

GIOVANOLA FRÈRES S. A.

MONTHEY (Suisse)



- Ponts et charpentes métalliques.
- Constructions entièrement soudées par procédé électrique.
- Ponts roulants. Grues. Vannes. Chaudronnerie en fer.
- Conduite forcée. :: Gazomètres.
- Réservoirs et appareils mélangeurs.
- Cuves à huile pour transformateurs.
- Serrurerie en bâtiment.

Huile spéciale p^r moules et coffres à béton

ALBE CO

rend la surface du béton tout à fait lisse, donne au bois des moules une surface lisse et imperméable, empêche le ciment de pénétrer dans le bois, et le bois d'adhérer au béton.
 Economise le matériel.
 Fr. 35.— les 100 kg. par fût d'env. 170 kg. net franco gare Bâle, emballage non compris.
 4 l. d'huile suffit pour 4 m².
 Références de premier ordre à disposition.

Aib. ERB & C^{ie}
BALE - Tél. 22.419
 Huiles et graisses industrielles.

Le titulaire des brevets suisses ci-après désire entrer en relations avec des industriels suisses en vue de la mise en œuvre de son invention :

- N° 149.290 du 7 mai 1930 : « Dispositif électrique de démarrage pour véhicules automobiles. »
- N° 159.083 du 27 mai 1930 : « Dispositif électrique de démarrage pour véhicules automobiles. »

Prière d'adresser offres et propositions à l'Office de Brevets **A. Bugnion**, 20, rue de la Cité, Genève, qui les transmettra à qui de droit.



Chauffage central

Installation de cuisines
Armand PAHUD & C^{ie}
ROLLE

Maison fondée en 1897

Brevets d'Inventions

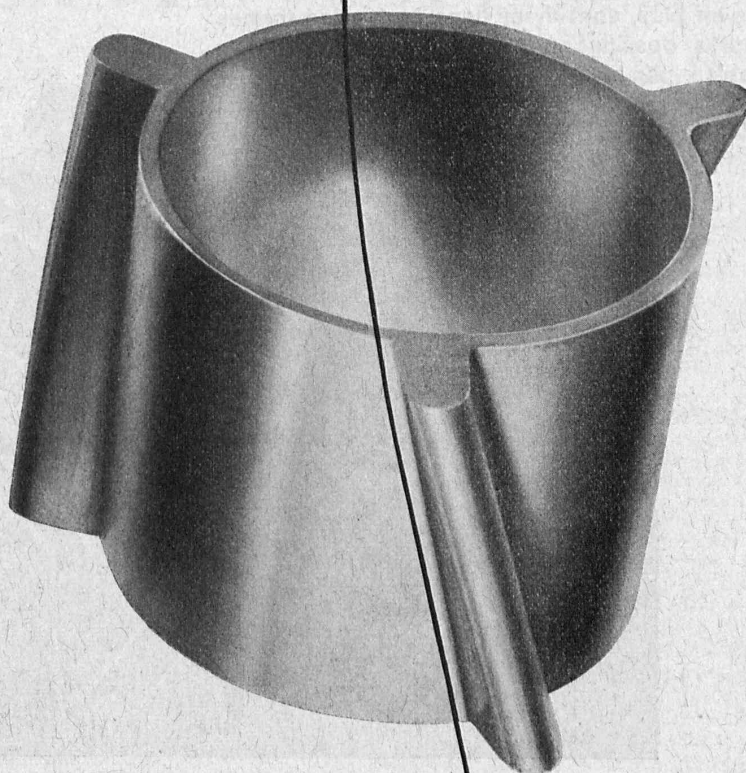
Cabinet L. FLESCHE, Ingénieur-Conseil,
 2, Grand-Chêne, LAUSANNE Téléph. 29.105
 Fondé en 1910.

BAUMGARTNER & C^{ie} S. A.

LAUSANNE

Papiers tous genres

•MD

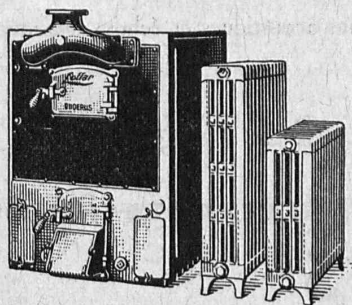


Comment produirez-vous cette pièce de précision, avec ses nervures hélicoïdales ?

Pourriez-vous y arriver en une seule opération et en quelques secondes? Cette pièce est homogène et interchangeable; sa matière est absolument saine et inaltérable, ses surfaces parfaitement lisses. C'est par le procédé du matriçage à chaud, avec notre outillage de précision, que nous fabriquons cette pièce rationnellement et à un prix très bas. Pour vos pièces de série, consultez-nous.

THÉCLA

Société Anonyme St. Ursanne. Téléphone 3155 et 3156



Les Chaudières Buderus-Lollar

ont fait leurs preuves depuis plus de 40 ans.

Elles allient le maximum de rendement à la meilleure économie.

Plus de 3000 à feu en Suisse. — Références de 1^{er} ordre.

Représentants généraux pour Suisse et France

H. HUBER & Co., Genève

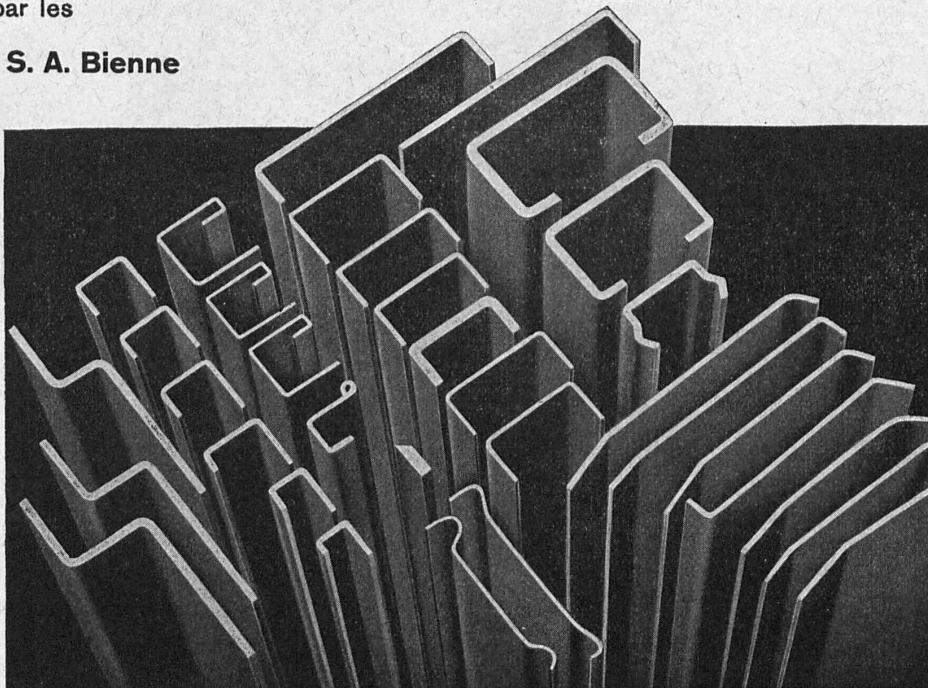
Case Mont-Blanc

Grands stocks à Genève et Bâle

Les Profils Spéciaux pour la Construction

demandés de plus en plus, sont livrés dans toutes les formes courantes et d'après dessins ou modèles en exécution et qualité irréprochables, par les

Tréfileries Réunies S. A. Bienne



Les appareils de mesure Siemens destinés à la technique de l'électro-communication

vous rendent accessibles toutes mesures du domaine des fréquences phoniques et radio.

Nous livrons :

Oscillateurs de mesure avec filtres et fréquencemètres ;

Instruments et appareils pour la mesure des tensions, courants, affaiblissements, niveaux de transmission et impédances, du domaine des fréquences phoniques (30 à 10,000 cycles),

des fréquences de la téléphonie à courant porteur (10 à 50 kilocycles),

des radio-fréquences (150 à 1500 kilocycles).

Nous construisons en outre :

Appareils de mesure électro-acoustiques, pour la détermination des bruits, pressions acoustiques et échos, ainsi que pour l'analyse des sons et l'évaluation du facteur de distorsion non-linéaire.

En mesurant, vous vous épargnez du travail, du temps et de l'argent.



SOCIÉTÉ ANONYME DES PRODUITS ELECTROTECHNIQUES

SIEMENS

Département SIEMENS & HALSKE, LAUSANNE
