

Zeitschrift: Bulletin technique de la Suisse romande
Band: 60 (1934)
Heft: 12

Werbung

Nutzungsbedingungen

Die ETH-Bibliothek ist die Anbieterin der digitalisierten Zeitschriften. Sie besitzt keine Urheberrechte an den Zeitschriften und ist nicht verantwortlich für deren Inhalte. Die Rechte liegen in der Regel bei den Herausgebern beziehungsweise den externen Rechteinhabern. [Siehe Rechtliche Hinweise.](#)

Conditions d'utilisation

L'ETH Library est le fournisseur des revues numérisées. Elle ne détient aucun droit d'auteur sur les revues et n'est pas responsable de leur contenu. En règle générale, les droits sont détenus par les éditeurs ou les détenteurs de droits externes. [Voir Informations légales.](#)

Terms of use

The ETH Library is the provider of the digitised journals. It does not own any copyrights to the journals and is not responsible for their content. The rights usually lie with the publishers or the external rights holders. [See Legal notice.](#)

Download PDF: 02.04.2025

ETH-Bibliothek Zürich, E-Periodica, <https://www.e-periodica.ch>

BULLETIN TECHNIQUE DE LA SUISSE ROMANDE

ORGANE DE PUBLICATION DE LA COMMISSION CENTRALE POUR LA NAVIGATION DU RHIN
ORGANE EN LANGUE FRANÇAISE DE LA SOCIÉTÉ SUISSE DES INGÉNIEURS ET DES ARCHITECTES
ainsi que de la Société vaudoise des Ingénieurs et des Architectes, de l'Association des Anciens Elèves de
l'École d'Ingénieurs de l'Université de Lausanne et des Groupes Romands de la G. e. P.

COMITÉ DE RÉDACTION. — Président : R. NEESER, ingénieur, à Genève. Secrétaire : EDM. EMMANUEL, ingénieur, à Genève.

MEMBRES. — *Fribourg* : MM. L. HERTLING, architecte ; A. ROSSIER, ingénieur ; R. DE SCHALLER, architecte. — *Vaud* : MM. C. BUTTICAZ, ingénieur ; EPITAUX, architecte ; E. JOST, architecte ; A. PARIS, ingénieur ; CH. THÉVENAZ, architecte. — *Genève* : MM. L. ARCHINARD, ingénieur ; E. ODIER, architecte. — *Neuchâtel* : MM. ED. ELSKES, ingénieur ; A. MÉAN, ingénieur cantonal ; E. PRINCE, architecte. — *Valais* : MM. J. COUCHEPIN, ingénieur, à Martigny ; HAENNY, ingénieur, à Sion.

RÉDACTION : H. DEMIERRE, ingénieur, VEVEY, Rue de la Madeleine, 15.

CONSEIL D'ADMINISTRATION DU BULLETIN TECHNIQUE : A. DOMMER, ingénieur, président. — G. EPITAUX, architecte. — M. IMER. — E. SAVARY, ingénieur.

ADMINISTRATION : LIBRAIRIE F. ROUGE & C^o, S. A., Rue Haldimand, 6, LAUSANNE

SOMMAIRE : L'Usine hydro-électrique d'Orsières, en Valais, par la *Société suisse d'Electricité et de Traction*, à Bâle (suite). — Résonance de l'oscillation dans une chambre d'équilibre, par *Jules Calame*, ingénieur-conseil, à Genève (suite et fin). — *Technologie du bâtiment* : Hygiène phonique des habitations. — L'opinion des architectes sur la cuisine électrique. — *Sociétés* : Société suisse des ingénieurs et des architectes. — Association suisse de technique sanitaire. Groupe des architectes de la S. V. I. A., Section S. I. A. — Echange d'anciens élèves des Techniciens, de l'E. P. Z. et de l'École d'ingénieurs de Lausanne, restés sans emploi après leurs études. — *Bibliographie*. — *Carnet des concours*.



Ventilation - Chauffage - Rafrâichissement - Filtrage de l'air
(Conditionnement) pour Hôtels, Cinémas, Restaurants, Eglises, etc.
Ventilation de Cuisines, Garages, etc. — Appareils de chauffage.

VENTILATION S. A. - STÆFA - ZURICH

LONZICAR, le durcifère pour béton

augmente 30 fois la résistance à l'usure
empêche tout glissement
améliore de 10 % la résistance à la pression
diminue de 30 % la sensibilité au choc
empêche la formation de poussière.

Tous renseignements pour adresses de fournisseurs par la

LONZA

Usines électriques et chimiques S. A.

BALE

SPÄLTI FILS & C^{ie}

VEVEY

Rue des Chenevières, 11

Téléphone 940

MAISON PRINCIPALE à ZURICH 5

Téléphone 36.623

Rebobinage

de Moteurs électriques,
Génératrices, Transformateurs
de toutes provenances

pour haute et basse tension.

Dilatite

le liège aggloméré perfectionné
isolant idéal contre la chaleur, le froid et le bruit

Wanner & Cie. Sté. Ame., Horgen

Fabrique de liège aggloméré Dilatite

Représentant régional : J. DOUMENC, 6, Avenue Florimont, Lausanne.

Dépôt : Maison GÉTAZ, ROMANG, ECOFFEY, S. A., Lausanne.

MANUFACTURE de Produits Céramiques et Réfractaires S. A. LAUSEN

PRODUITS RÉFRACTAIRES : BRIQUES, PLANELLES, DALLES, MORTIER, MOUFLES, CREUSETS
Briques Klinker pour façades - Planelles Klinker pour carrelages - Briques de parement
TUYAUX EN GRÈS, AUGES, CUVES — BRIQUES ÉMAILLÉES

Fr. SAUTER, S.A., à BALE (Suisse)

Spécialités de sa fabrication :

Commandes de soupapes
pour des soupapes à commande
à distance existantes,

Thermostats
pour saumure frigorifique, cham-
bres froides, armoires chauffan-
tes, chaudières et bouilleurs,
plaques chauffantes, etc.,

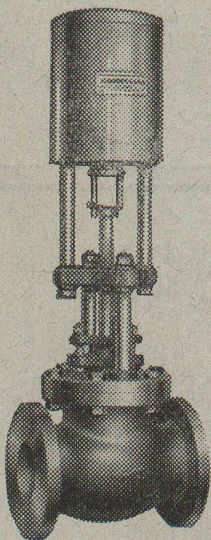
Vannes à commande
à distance et de régulation,
ainsi que

Vannes à papillon,
actionnées par moteur électrique,

Interrupteurs à flotteur,
Interrupteurs de couplage
à distance à électro-aimant,

Interrupteurs horaires
pour montage en locaux humides,

Interrupteurs de pression
pour gaz, air et liquides.



Demandez nos catalogues

Bureau technique de Genève
25, Boulevard Georges Favon

TROIS TURBINES DE
50 000 CV
en construction pour

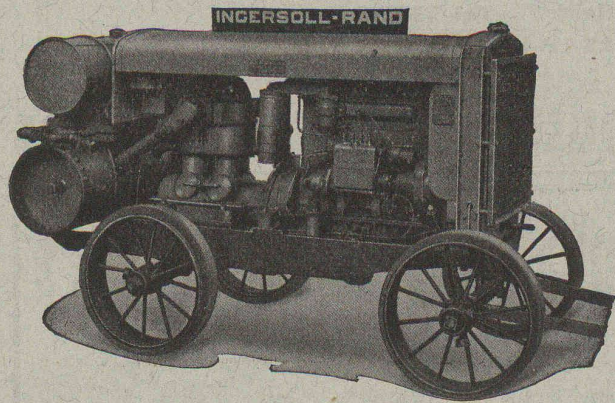
**La plus haute chute du
monde = 1750 mètres**

Centrale Hydro-
Electrique de la
DIXENCE
VALAIS

ATELIERS DES CHARMILLES S.A.
CHARMILLES-GENÈVE



Les compresseurs transportables avec moteur à HUILE LOURDE INGERSOLL-RAND



sont le produit réunissant un maximum d'avantages.

Avec un tel groupe le succès vous est assuré. Vous exécuterez rationnellement tous les travaux nécessitant l'air comprimé.

En outre,

Les outils pneumatiques INGERSOLL-RAND

sont les meilleurs et ont le plus grand rendement. Un essai vous convaincra. Machines et outils pour toutes les exigences dans tous les domaines.

Vente exclusive pour la Suisse :

ROBERT AEBI & Cie, S. A., ZURICH

Bureau technique - Fabrique de machines d'entreprises - Téléphone 31 750

CALCULS DE STABILITE
PROJETS - SURVEILLANCE - EXPERTISE
BÉTON ARMÉ
ET CONSTRUCTIONS DIVERSES

A. PARIS, INGÉNIEUR - CONSEIL
LAUSANNE

Petit Beaulieu, Av. Beaulieu. - Téléphone 24.692

Eternit-

Tuyaux salubres

canalisations d'évacuation durables, raccords absolument étanches, montage des plus rapides; inoxydables.

Eternit, Niederurnen

Demandez prospectus 5. 90

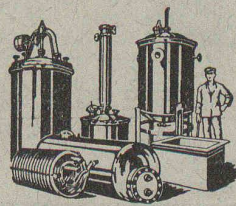
"Employez des
Chaines Galle
au lieu de courroies



Production
augmentée
Rendement 98%
Demandez prix-
courant et
questionnaire s.v.pl.

Fabrique de Chaines Galle
à Luzerne. S. A.

Téléphone Nos 21.696 & 24.565



**BOILERS, RÉSERVOIRS,
RÉCIPIENTS D'EXPANSION
CONDUITES**
ainsi que tous travaux en
tôle jusqu'à une épaisseur
de 15 mm.

H. Bertrams S. A., Bâle 13

Rue des Vosges N° 101
Téléphone 24.690 et 24.699

Sagrave S. A., à Lausanne

Adresse : Case postale Ouchy - Téléphone 22.997

Bureau : Quai Bellerive, Ouchy.

Spécialité de sables et graviers du lac pour béton armé

Importantes installations de triage et concassage produits bruts et concassés, triés ou tout venant en toutes granulations, pour toutes applications, petit gravier d'allée, sable moulu, tamisé à 2 mm. pour crépissages fins, enduits et jointoyages. — Poussière de roche (Filler) pour liant dans les mortiers bitumineux. — Entreprise de dragage, construction port, canaux, jetées, enrochements.

CHEZ

PERRET Frères

vous trouverez tout ce qui se fait de mieux dans le domaine du

SANITAIRE

Réparations soignées par spécialistes. Prix modérés.

Av. Béthusy, 6-8
Téléphone 25.561



MAISON Daniel PERRET
INSTALLATIONS SANITAIRES
Lausanne.

IMPRIMERIE LA CONCORDE

Direction : **LAUSANNE**
Th. Pache-Tanner **Terreaux, 31**
J. Pache-Vuitel **Téléphone 23.595**

Impressions commerciales et artistiques.
Tirages en couleurs, Illustrations, Labels
Journaux, volumes, brochures, catalogues
Circulaires. - Enveloppes. - Programmes.
Cartes de visite et d'adresse, Obligations
Faire-part, Registres. - Algèbre, Musique

Mastic métallique breveté

Remplaçant le plus avantageusement
le plomb, le ciment, le soufre, à durcissement
extra-rapide

Seule
marque
véritable



Livré
exclusivement
par

Bachofen & C°, Uster



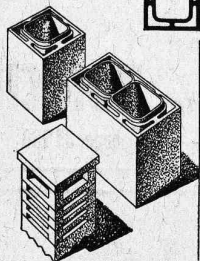
WALO BERTSCHINGER & Cie, LAUSANNE

Bel-Air-Métropole N° 7 Tel. 33.518
Dépôt à MALLEY - LAUSANNE

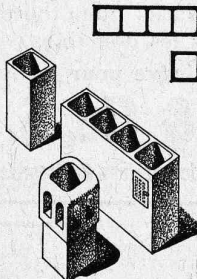
Constructions de routes - Cylindrages

CANAUX DE CHEMINÉES

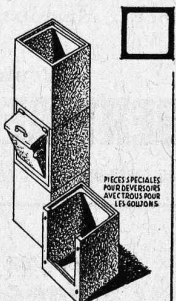
SYSTEME SCHMIDT



CANAUX DE VENTILATION



DEVALOIRS A ORDURES



PIECES SPECIALES
POUR RESEAU
AVEC TROUS POUR
LES GOUDES.

**Fabrique de Canaux de Cheminées
et d'Articles en Ciment, S. A.**

GENÈVE ROLLE LAUSANNE
Rue de Lausanne, 60 Terreaux, 23

Asphalte naturel de Travers

Seules mines d'Asphalte en Suisse.

Reconnu le meilleur Asphalte

Représentants pour la Suisse:

E.-R. Zetter & Co,
à Soleure

Maison fondée en 1843.



Marque de fabrique.

TUYAUX VIANINI en béton armé centrifugé

POUR TURBINES, CONDUITES FORCÉES, SYPHONS, CANALISATIONS,
CONDUITES A PURIN, ÉGOUTS, etc.

Haute résistance, étanchéité garantie. - Diamètre de 150 à 2000 mm. - Longueur utile jusqu'à 3,60 m.

FABRICATION : DESMEULES FRÈRES
GRANGES-MARNAND

SOCIÉTÉ INTERNATIONALE DES POUTRES SIEGWART
LUCERNE

Vente exclusive pour la Suisse romande, renseignements et études :

J. RACINE-VALLOTTON, ing. EPF, LA TOUR-DE-PEILZ

Téléphone 17.59

LIÈGE

STORES

VOLETS A ROULEAUX

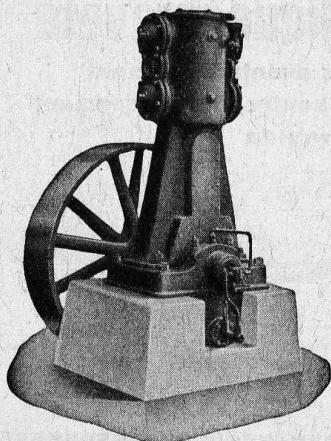
CHEMINÉES SCHOFER

BÉTON ARMÉ TRANSLUCIDE

GRANIT - GRÈS - MARBRE

ROSSI

LAUSANNE TÉL. 26.201



Burckhardt

Compresseurs - Pompes à vide

machines rotatives ou à pistons.

50 ans d'expérience.

S. A. des Ateliers de Construction Burckhardt, Bâle.

CONTINENTAL

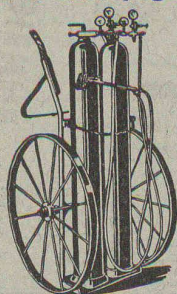
La marque de confiance, - Tout pour le brasage, la soudure et le découpage autogène.

Chalumeaux soudeurs et coupeurs.

Chalumeaux pour couper la fonte.

Chalumeaux pour couper sous l'eau.

Demandez catalogue N° 95.



Installations complètes à l'acétylène-dissous ou avec générateur à gaz.

Mano détendeurs.

Réparations de tous les systèmes.

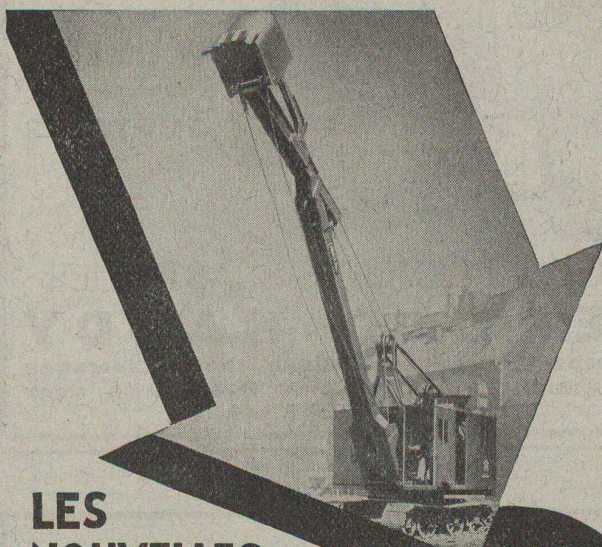
SOCIÉTÉ CONTINENTALE DE LUMIÈRE ET CONSTRUCTIONS MÉCANIQUES, DÜBENDORF (ZURICH). - Tél. No. 934.104

Pièces estampées



en fer et en acier, pour la fabrication de machines, d'outils, d'armes d'instruments de chirurgie, de motos. Exécution précise par la maison

Schraner & Cie. Oberurnen (Glaris)



LES NOUVELLES PELLES MENCK

garantissent:

*Débits maxima
Longévité*



**MENCK & HAMBROCK
ALTONA-HAMBURG**

LIEGE

Marque
Frigorite

**LIEGE AGGLOMERE S.A.
KAEPFNACH - HORGEN**

Représentant: Louis Rossi, Archt. 11 Pl. St. François, LAUSANNE Tél. 26.201

Les Chaudières Buderus-Lollar

ont fait leurs preuves depuis plus de 40 ans.

Elles allient le maximum de rendement à la meilleure économie.

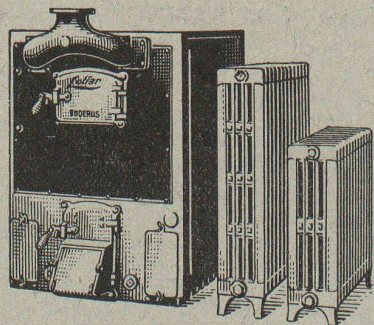
Plus de 3000 à feu en Suisse. — Références de 1^{er} ordre.

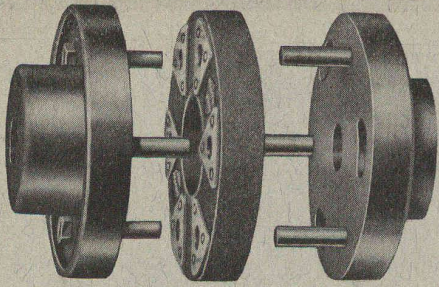
Représentants généraux pour Suisse et France

H. HUBER & Co., Genève

Case Mont-Blanc

Grands stocks à Genève et Bâle





W. EMIL KUNZ
Gotthardstr. 21
ZURICH 2
Tél. 52910

ACCOUPEMENTS ÉLASTIQUES
RENOLD-HARDY
Absorbent les à-coups d'une charge saccadée
et permettent une certaine irrégularité dans
l'alignement des arbres.

Important matériel d'entreprise

toutes machines et outillage en état, à vendre ou
à louer. S'adr. Dépôts Couchepin, Dubuie & C^{ie},
à Bex. Tél. 52.35 ou 53.70.

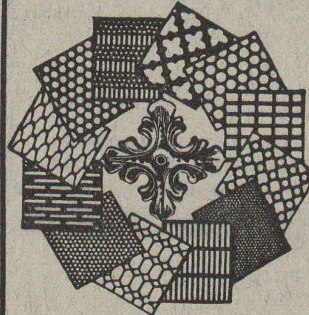
RENSEIGNEMENTS COMMERCIAUX
Le Comptoir d'Informations

Grand-Pont, 18, LAUSANNE Tel. 22.972 - 22.035
La maison de toute confiance et moralité.

Brevets
d'Inventions

Cabinet L. FLESCHE, Ingénieur-Conseil,
2, Grand-Chêne, LAUSANNE Téléph. 29.106
Fondé en 1910.

Tôles perforées



H. HEER & C^o
OLTEN

La publicité
seule
vous fera
connaître...

NOTZ & CO.
+BIENNE



BAUMGARTNER & C^{ie} S. A.
LAUSANNE

Papiers tous genres

Chauffage central

Installation de cuisines

Armand PAHUD & C^{ie}
ROLLE

Maison fondée en 1897

Librairie F. Rouge & C^{ie} S. A., Lausanne

Un livre pour les **INGÉNIEURS** et les **TECHNICIENS**

WOODS & BAYLEY

Mathématiques générales

Cours théorique et pratique renfermant de nombreuses figures et près de 2500 exercices
dont plus de 350 entièrement résolus.

Un volume in-8, 462 pages Fr. 7.—

BULLETIN DE COMMANDE

à envoyer à la **LIBRAIRIE ROUGE & C^o, S. A., 6, Rue Haldimand, LAUSANNE**

Veillez m'envoyer exemplaire de l'ouvrage :

WOODS & BAYLEY, MATHÉMATIQUES GÉNÉRALES

au prix de Fr. 7.— franco de port :

* Contre remboursement.

* Je verse le montant à votre compte de chèques II. 157, Lausanne.

* Biffer ce qui ne convient pas.

Nom :

Adresse :