

**Zeitschrift:** Bulletin technique de la Suisse romande  
**Band:** 60 (1934)  
**Heft:** 6

## Werbung

### Nutzungsbedingungen

Die ETH-Bibliothek ist die Anbieterin der digitalisierten Zeitschriften. Sie besitzt keine Urheberrechte an den Zeitschriften und ist nicht verantwortlich für deren Inhalte. Die Rechte liegen in der Regel bei den Herausgebern beziehungsweise den externen Rechteinhabern. [Siehe Rechtliche Hinweise.](#)

### Conditions d'utilisation

L'ETH Library est le fournisseur des revues numérisées. Elle ne détient aucun droit d'auteur sur les revues et n'est pas responsable de leur contenu. En règle générale, les droits sont détenus par les éditeurs ou les détenteurs de droits externes. [Voir Informations légales.](#)

### Terms of use

The ETH Library is the provider of the digitised journals. It does not own any copyrights to the journals and is not responsible for their content. The rights usually lie with the publishers or the external rights holders. [See Legal notice.](#)

**Download PDF:** 02.04.2025

**ETH-Bibliothek Zürich, E-Periodica, <https://www.e-periodica.ch>**

# Société Suisse des Explosifs

Usine et siège à GAMSEN près Brigue (Valais)

Explosifs de sûreté :

## GAMSITE et SIMPLONITE

Dynamites à tous dosages

Dynamite „Antigel“

Mèches et Détonateurs

Tous accessoires pour le tir des Mines

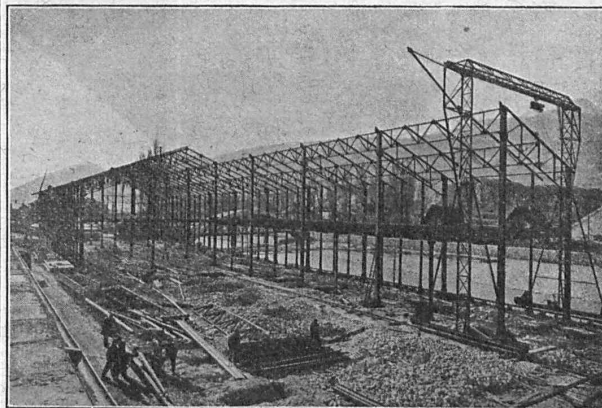
Télégrammes : „Explosifs-Brigue“

Téléphone : N° 181, Brigue

Ateliers de Constructions métalliques  
et mécaniques

## GIOVANOLA FRÈRES S. A.

MONTHEY (Suisse)



Ponts et charpentes métalliques.  
Constructions entièrement soudées par procédé électrique.  
Ponts roulants. Grues. Vannes. Chaudronnerie en fer.  
Conduite forcée. :: Gazomètres.  
Réservoirs et appareils mélangeurs.  
Cuves à huile pour transformateurs.  
Serrurerie en bâtiment.

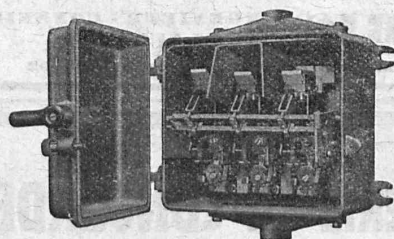
# CHARLES MAIER & C<sup>IE</sup>

FABRIQUE D'APPAREILS ÉLECTRIQUES - SCHAFFHOUSE

16, Place St-François

Bureau de LAUSANNE

Téléphone 27.222



Coffret type CTF p 7/25

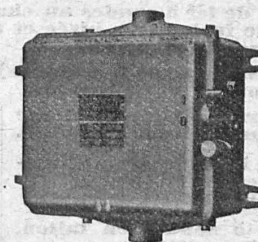
Coffrets de manœuvre

avec disjoncteur

et relais thermiques

pour

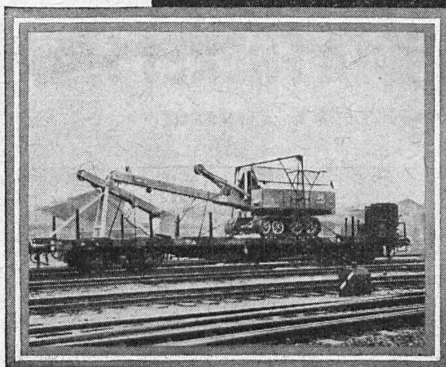
la protection des moteurs.



Gros appareillages pour usines électriques.

Stations transformatrices. - Stations en plein air.

## LES NOUVELLES PELLES-MENCK



*représentent  
le plus grand  
progrès en matière  
de Pelles*



**MENCK & HAMBROCK**  
ALTONA-HAMBURG

Représentation générale pour la Suisse:

**Robert Aebi & Cie, S. A., Zurich**

Werdmuhleplatz, 2 — Téléphone 31.750



## Ed. BRUN

Wädenswil (Zurich) 20

FABRIQUE SPÉCIALE  
DE PRODUITS

**POUR LA TREMPÉ, POUR LA SOUDURE ORDINAIRE ET A  
L'AUTOGÈNE, ET DE PRODUITS CHIMIQUES**

*Pour pouvoir souder d'une manière convenable, il est  
indispensable d'utiliser un matériel éprouvé et de  
bonne qualité.*

*Pour les différentes sortes de soudures à l'autogène et  
de qualités très recherchées.*

**Fil de fer à souder au charbon de bois, 1<sup>re</sup> qualité,  
de fusion très aisée et très propre et de la plus  
grande économie.**

**Résistance de la soudure jusqu'à 100 % du matériel  
soudé.**

**Barres tendres de fonte  
au silicium, 1<sup>re</sup> qualité.**

**Fil à souder trempé uni-  
versel en bronze, 1<sup>re</sup>  
qualité.**

**Fil à souder en laiton,  
1<sup>re</sup> qualité.**

**Fil à souder en cuivre,  
1<sup>re</sup> qualité.**

**Fil à souder en alumi-  
nium, 1<sup>re</sup> qualité, te-  
neur 98-99 %.**

**Fil à souder en laiton et  
argent mélangés, 1<sup>re</sup>  
qualité.**

**Bronze pr. cloches, fon-  
du, 1<sup>re</sup> qualité.**

**Poudre à souder avec  
brasier à l'air libre.**

**Poudre à souder pour  
acier au creuset et fon-  
te, 1<sup>re</sup> qualité.**

**Poudre à souder pour  
cuivre, laiton, bronze,  
etc., 1<sup>re</sup> qualité.**

**Poudre à souder pour  
aluminium, 1<sup>re</sup> qualité.**

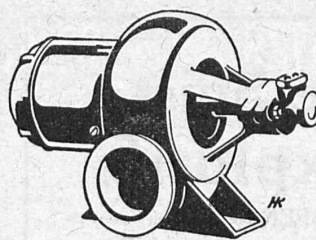
**Electrodes pour souder  
à l'arc électrique, 1<sup>re</sup>  
qualité.**

**Poudre pour la trempe,  
de surface ou péné-  
trante.**

**Matériel nécessaire pour  
soudures tendres ou  
dures.**

**Pâte à souder en boîte  
ou en barres, etc.**

**Produits pour le refroi-  
dissement des paliers.**



## Chauffage à huile

Le rendement de votre installa-  
tion augmente si vous employez la

**Soufflerie silencieuse**

**Meidinger**

avec pompe à huile adossée.

Fermeture automatique de l'entrée  
d'air à l'arrêt de la soufflerie.  
(Système breveté).



Demandez notre tarif FHZ 1405

**H. Meidinger & C<sup>ie</sup>, Bâle 4**

Représentant: L.-E. Golay, Ingénieur, Genève  
11, Rue du Mont-Blanc - Tél. 26.329

**BREVETS D'INVENTION**

Dessins — Modèles — Marques de Fabrique

## NAEGELI & Cie, BERNE

Ingénieurs-Conseils

Bundsgasse 16 — Téléphone

**CALCULS DE STABILITE**

**PROJETS - SURVEILLANCE - EXPERTISE**

**BÉTON ARMÉ**

**ET CONSTRUCTIONS DIVERSES**

**A. PARIS, INGÉNIEUR - CONSEIL  
LAUSANNE**

Petit Beaulieu, Av. Beaulieu. — Téléphone 24.692

## IMPRIMERIE LA CONCORDE

Direction :

**LAUSANNE**

Th. Pache-Tanner

**Terreaux, 31**

J. Pache-Vuitel

Téléphone 23.595

Impressions commerciales et artistiques.  
Tirages en couleurs, Illustrations, Labours  
Journaux, volumes, brochures, catalogues  
Circulaires. - Enveloppes. - Programmes.  
Cartes de visite et d'adresse, Obligations  
Faire-part, Registres. - Algèbre, Musique

# SULZER

## Pompes centrifuges

pour stations de distribution d'eau municipales et communales, toutes exploitations agricoles et industrielles, installations d'accumulation, alimentation de chaudières, irrigation et drainage, service d'incendie, pompage d'eaux d'égout et fonçage de mines. Pompes domestiques à fonctionnement automatique. Pompes sur chariots.

## Ventilateurs

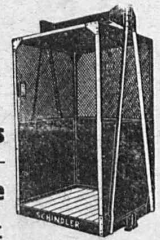
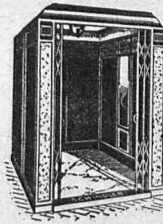
hélicoïdaux pour pressions . . . jusqu'à 10 mm de colonne d'eau, à basse pression pour pressions de 10 - 100 mm de colonne d'eau, à moyenne pression p. pressions de 60 - 300 mm de colonne d'eau, à haute pression pour pressions de 60-2000 mm de colonne d'eau. Exécutions spéciales livrées pour des débits jusqu'à 500 m<sup>3</sup>/sec.

**SULZER FRÈRES, Société Anonyme, WINTERTHOUR - BUREAU A LAUSANNE, 1, Avenue Agassiz-Petit Chêne**



LA POUDRE NOIRE

INTENDANCE FÉD. DES POUDRES, BERNE



Fabrique d'ascenseurs  
électriques  
**Schindler & Cie**  
S. A. LUCERNE

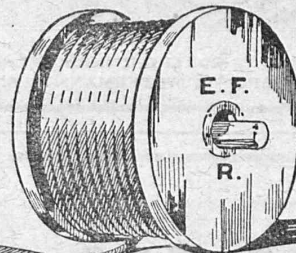


reconnu la meilleure peinture laquée  
du monde.

Très brillante ou mate

Représentant général pour la Suisse: BI 536 g

**C. HAESSIG, St. Albanvorstadt 12, BALE**



*Cables Métalliques*  
**E. FATZER, S.A.**  
ROMANSHORN

Cables spéciaux pour ascenseurs, monte-charges et grues.  
Cordes en chanvre.

Représentants généraux pour la Suisse Romande:

**H. HUBER & Co., Genève**  
Rue de Montbrillant, 10

# LIEGE

Marque  
**Frigorite**

**LIEGE AGGLOMERE S.A.**  
**KAEPFNACH - HORGEN**

Représentant: Louis Rossi, Archt. 11 Pl. St. François, LAUSANNE Tél. 26.201

**“ La publicité seule vous fera connaître ”**

LIÈGE  
STORES  
VOLETS A ROULEAUX  
CHEMINÉES SCHOFER  
BÉTON ARMÉ TRANSLUCIDE  
GRANIT - GRÈS - MARBRE

**ROSSI**  
LAUSANNE TÉL. 26.201



GRUE A PORTIQUE ROULANT, 40 T.,  
DE LA GARE DE WEYERMANSHAUS, A BERNE

## ATELIERS DE CONSTRUCTIONS MÉCANIQUES DE VEVEY (Suisse)

Téléphone N° 69

Adresse télégraphique : Fonderie Vevey

**TURBINES HYDRAULIQUES  
RÉGULATEURS**  
**PONTS & CHARPENTES MÉTALLIQUES**  
**APPAREILS DE LEVAGE  
DE MANUTENTION ET DE TRANSPORT**  
**CHAUDRONNERIE**  
**RÉSERVOIRS - CHAUDIÈRES - GAZOMÈTRES  
TUYAUX**  
**FONDERIE DE FER ET DE BRONZE**  
**APPAREILS POUR VOIES FERRÉES**  
**INSTALLATIONS COMPLÈTES D'ABATTOIRS**

# PLAN DE LAUSANNE ET ENVIRONS

Comprend tout ou partie du territoire de Lausanne, Prilly, Pully, Renens, St-Sulpice, Chavannes, Crissier, Jouxteus, Le Mont, Epalinges et Paudex. Echelle : 1/10 000. Impression en cinq couleurs.

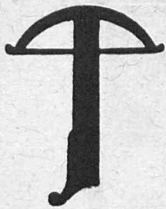
**Précision. - Bonne lisibilité.**

**Accompagné d'un index du nom des rues extrait de l'Indicateur Vaudois 1933.**

Le moyen le plus simple de passer votre commande consiste en un versement de Fr. 1.60 (port compris) au compte de chèques postaux II. 735, en mentionnant la commande au verso du coupon. Envoi également par remboursement, frais de port en sus.

## SOCIÉTÉ SUISSE D'ÉDITION

29, Terreaux, 29 - LAUSANNE



# PAVATEX

PLAQUE ISOLANTE SUISSE  
de construction

PAVAG S. A. Succursale : GENÈVE  
Rue de la Rôtisserie  
Foire Suisse Bâle, Halle II, Stand 822

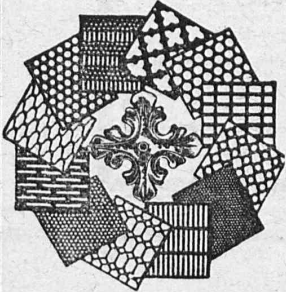


Atténuation du bruit et des vibrations de la Cabine des interrupteurs et ventilateurs

### Sous-station de Bottmingen

exécutée par M. David Suter, architecte diplômé, Zurich.

## Tôles perforées



H. HEER & C°  
OLTEN

### Brevets d'invention

marques - dessins et modèles

## A. BUGNION

Physicien diplômé  
de l'Ecole Polytechnique Fédérale.  
Ancien élève de l'Ecole Supérieure  
d'Electricité, à Paris.

Ancien expert technique  
au Bureau Fédéral  
de la Propriété Intellectuelle.

GENÈVE | LAUSANNE  
Rue de la Cité, 20 | Grand Pont, 2

## Sagrave S. A., à Lausanne

Adresse : Case postale Ouchy — Téléphone 22.997

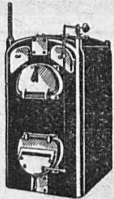
Bureau : Quai Bellerive, Ouchy.

### Spécialité de sables et graviers du lac pour béton armé

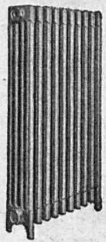
Importantes installations de triage et concassage produits bruts et concassés, triés ou tout venant en toutes granulacions, pour toutes applications, petit gravier d'allée, sable moulu, tamisé à 2 mm. pour crépissages fins, enduits et jointoyages. — Poussière de roche (Filler) pour liant dans les mortiers bitumineux. — Entreprise de dragage, construction port, canaux, jetées, enrochements.

# ZENT

### Le matériel pour chauffages centraux



Ses chaudières de 0.9 à 53,9 m<sup>2</sup> de surface de chauffe sont d'une construction finie et d'un fonctionnement économique. Modèles pour tous les systèmes.



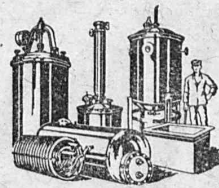
Ses radiateurs sont élégants, solides et faciles à nettoyer. Le modèle "PRIMA" avec contenance d'eau réduite pour chauffage rapide.

Renseignements par tous les installateurs de chauffages centraux ou par la

**ZENT S. A. BERNE**  
à OSTERMUNDIGEN

## Cours de soudure autogène

La Société Continentale de Lumière et Constructions Mécaniques à Dübendorf (Zurich) a l'avantage de porter à la connaissance de ses clients et autres intéressés qu'elle organise du 3 au 5 avril 1934 un cours de soudure autogène, où l'occasion sera offerte de se familiariser avec la soudure des différents métaux. A cette occasion il sera démontré un nouveau procédé, peu connu jusqu'ici, permettant d'exécuter les soudures plus rapidement, mieux et meilleur marché, tout en consommant moins de matières d'apport. La soudure à l'arc électrique sera également démontrée. L'enseignement pratique et l'instruction théorique sont donnés par des spécialistes expérimentés. Ces instructions seront complétées par la présentation d'un film, démontrant toutes les possibilités et les avantages de la soudure et du découpage autogènes. Demandez sans tarder le programme détaillé de cet intéressant cours à la susdite Société.



**BOILERS, RÉSERVOIRS,  
RÉCIPIENTS D'EXPANSION  
CONDUITES**

ainsi que tous travaux en  
tôle jusqu'à une épaisseur  
de 15 mm.

**H. Bertrams S. A., Bâle 13**

Rue des Vosges N° 101  
Téléphone Safran 4690 et 4699

## Chauffage central

Installation de cuisines

### Armand PAHUD & C<sup>ie</sup> ROLLE

Maison fondée en 1897

Tout ce qui concerne les

### Annonces

du Bulletin technique doit être adressé exclusivement à la Société suisse d'Édition (Indicateur vaudois), Lausanne.

Nous déclinons toute responsabilité pour ce qui porte une autre suscription.

Régie des annonces.

BRULEUR  
PERFECTIONNÉ  
"OLEO"

ATELIERS  
H. CUENOD S.A.  
CHATELAINE.V.  
— GENEVE —



## CHAUFFAGE AUTOMATIQUE AU MAZOUT

SILENCIEUX,  
SUR, PRÉCIS,  
ÉCONOMIQUE.

# Cuénod

CUENOD-WERKE A.G.  
SIHLPORTE  
LOWENSTRASSE 5  
— ZURICH —



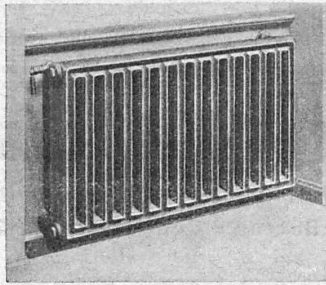
SOCIÉTÉ DES USINES DE **LOUIS DE ROLL** À GERLAFINGEN | | | | |  
 ○ ○ ○ SUCCURSALE : **USINE DE KLUS** À KLUS CT. DE SOLEURE



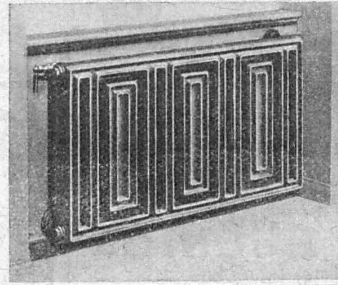
Radiateur pour pose libre.  
Efficace, utile et joli.

Radiation de la chaleur par la face avant.

Chauffage de l'air par la face arrière.



**Radiateur normal „Columbus”**



**Radiateur spécial „Columbus”**

Exécution très soignée exigeant des consoles murales et des raccords dissimulés, des robinets spéciaux et des connexions à vis pour le retour.

⊕ Brevet

Brevet ⊕



# CALORIE S. A.

**Chauffages centraux. - Ventilation. - Installations sanitaires.**  
**Brûleurs à huile.**

Lausanne. Genève. Montreux. Sion. Lyon. Fribourg. Bienne. Neuchâtel. La Chaux-de-Fonds

**Klinker de Thayngen**

riches en couleurs, de haute qualité. briques et plots pour façades, dalles et cheminées. seuls représentants:

**Ziegel s.a. Zurich**