

Zeitschrift: Bulletin technique de la Suisse romande
Band: 62 (1936)
Heft: 11

Werbung

Nutzungsbedingungen

Die ETH-Bibliothek ist die Anbieterin der digitalisierten Zeitschriften. Sie besitzt keine Urheberrechte an den Zeitschriften und ist nicht verantwortlich für deren Inhalte. Die Rechte liegen in der Regel bei den Herausgebern beziehungsweise den externen Rechteinhabern. [Siehe Rechtliche Hinweise.](#)

Conditions d'utilisation

L'ETH Library est le fournisseur des revues numérisées. Elle ne détient aucun droit d'auteur sur les revues et n'est pas responsable de leur contenu. En règle générale, les droits sont détenus par les éditeurs ou les détenteurs de droits externes. [Voir Informations légales.](#)

Terms of use

The ETH Library is the provider of the digitised journals. It does not own any copyrights to the journals and is not responsible for their content. The rights usually lie with the publishers or the external rights holders. [See Legal notice.](#)

Download PDF: 16.03.2025

ETH-Bibliothek Zürich, E-Periodica, <https://www.e-periodica.ch>

Bulletin Technique

de la Suisse romande

Organe de la Société suisse des ingénieurs et des architectes, des Sociétés vaudoise et genevoise des ingénieurs et des architectes, de l'Association des Anciens élèves de l'Ecole d'ingénieurs de l'Université de Lausanne et des Groupes romands des Anciens élèves de l'Ecole polytechnique fédérale.

Organe de publication de la Commission centrale pour la navigation du Rhin.

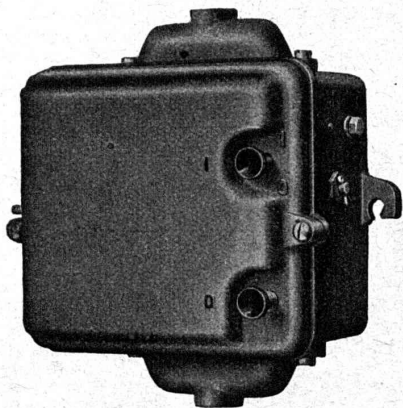
CHARLES MAIER & C^{IE}

FABRIQUE D'APPAREILS ÉLECTRIQUES - SCHAFFHOUSE

16, Place St-François Bureau de LAUSANNE

Téléphone 27.222

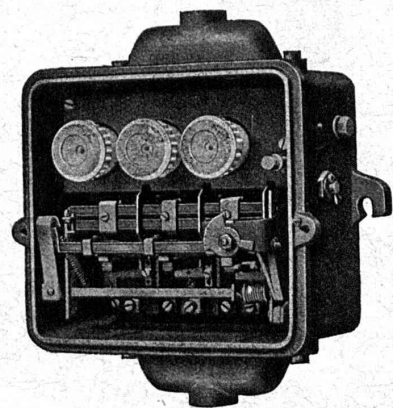
Coffret de manœuvre type C. T. F. p. ⁶⁵/₁₅
avec 3 relais thermiques



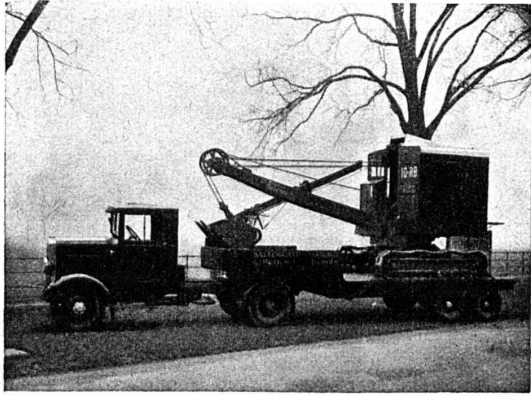
Petit modèle
0,5 à 15 Ampères
500 Volts

Montage en saillie ou
encastré

Manœuvrable par
boutons-poussoir
ou poignée isolée



“ La publicité seule vous fera connaître ”



L'EXCAVATEUR UNIVERSEL " RUSTON BUCYRUS "

Type 10 R. B.

Petit modèle puissant avec moteur Diesel.
Equipements: Pelle relevée, pelle faucheuse.

**Benne preneuse - Dragline
Grue**

U. AMMANN, S. A., Langenthal

Téléphone 78

Sables et Gravier

S. A. pour l'Exploitation des Sables et Gravier

LAUPEN

Tél. 60 et 75

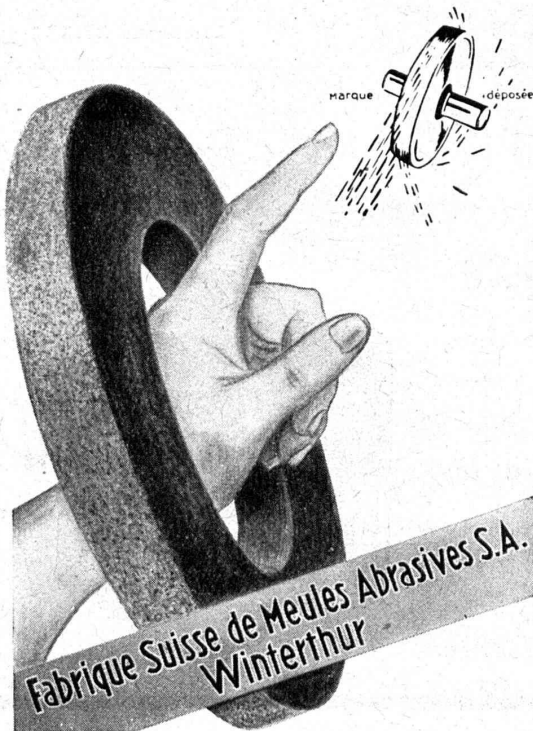
NIDAU près BIENNE

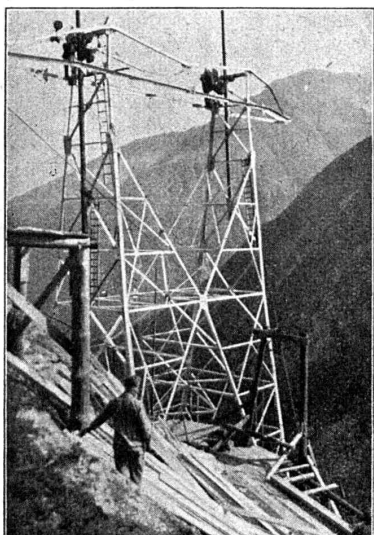
Tél. 30.15 et 44.58

**Graviers pour béton et
Sables en grandeurs diverses
Gravillons**

Graviers pour routes 3, 5, 10, 15, 25, 30, 50 mm

Silos, machines à charger. - Voies industrielles, transports par barques.

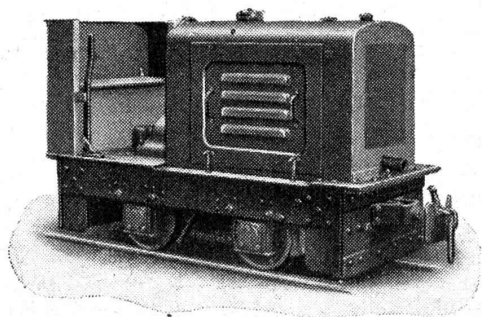




Entreprise électrique C. ERNI & C^{IE}

Av. des Bergières 37 LAUSANNE Téléphone 26 202

**Construction de lignes aériennes
de haute et basse tension et de lignes
de contact pour chemins de fer**



Locomotive Diesel pour écartement de 50 à 70 cm.

**Compresseurs d'air fixes et roulants.
Tout l'outillage pneumatique.**

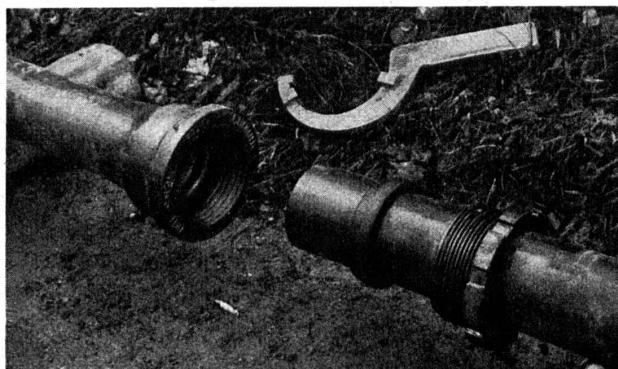
**Matériel pour la Construction, l'Entretien et
la Réfection des routes.**

Equipement de carrières et gravières.

U. AMMANN S. A., Langenthal

Téléphone 78

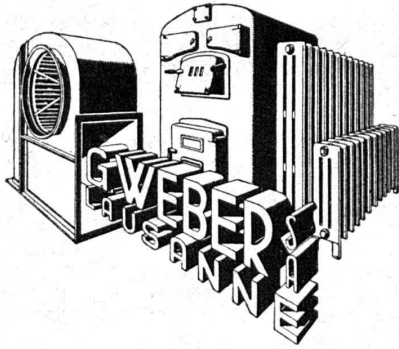
**USINE DE
CHOINDEZ**



**Tuyaux à
emboîtement
à vis**

TUYAUX ET RACCORDS EN FONTE POUR CANALISATIONS D'EAU ET DE GAZ
TUYAUX NORMAUX A EMBOITEMENT ET A BRIDES

TUYAUX EN FONTE CENTRIFUGÉE — TUYAUX A EMBOITEMENT A VIS
TUYAUX POUR HAUTES PRESSIONS JUSQU'A 60 Atm. DE PRESSION DE SERVICE

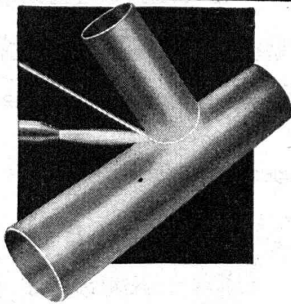


CHAUFFAGE - VENTILATION - BUANDERIES - CUISINES

Soudures ARGENT

pour tous usages

Demandez le prospectus B



CENDRES & MÉTAUX S.A. BIEL-BIENNE

LOSINGER & CIE.

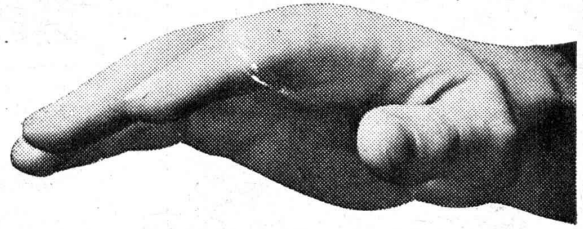
LAUSANNE - VEVEY - FRIBOURG - SION



Pieux en béton

Systemes:

EXPRESS & FROTÉ

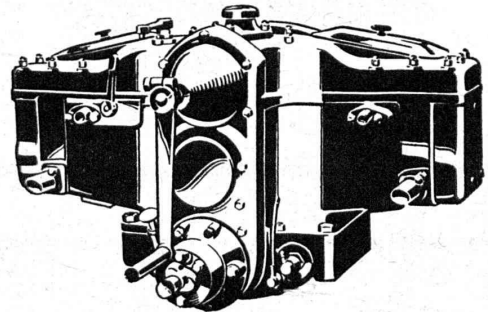


Nos assurances Accidents, Responsabilité civile et Vie vous accordent protection et pleine sécurité à des conditions très avantageuses.

Demandez nos prospectus.

"Winterthour"

Société Suisse d'Assurance contre les Accidents à Winterthour.
Société d'Assurance sur la Vie.



MAG-VICTOR-DIESEL 12 HP

Pour l'entraînement de pompes, compresseurs, bétonneuses, treuils, etc., choisissez un

MOTEUR MAG

Moteurs à essence de 1 à 25 HP

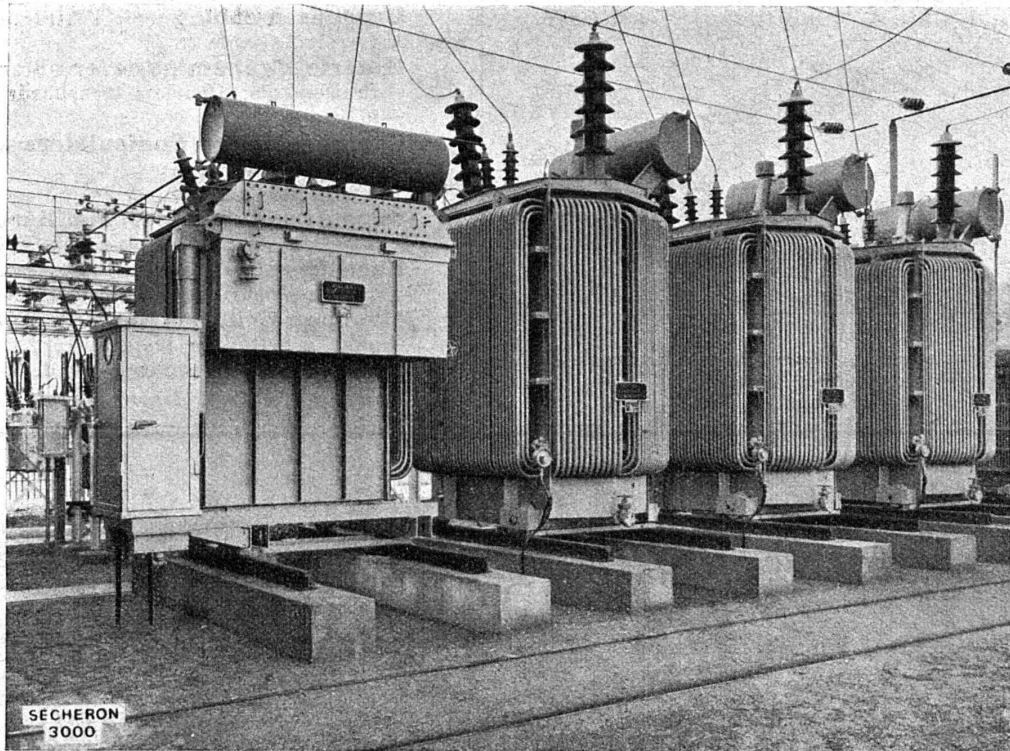
Moteurs DIESEL de 5-8-12 HP

Construits avec les mêmes soins que les célèbres motocyclettes, ils vous assureront un service économique et durable.

Pour tous renseignements ou essais :

Motosacoche S.A.
ACACIAS - GENÈVE

SÉCHERON



Service de l'Electricité de Genève, Usine de Chèvres

Groupe triphasé de 3 transformateurs monophasés 122/18,2 kV, 50 pér/sec (puissance du groupe 10500 kVA) et d'un autotransformateur à gradins (au premier plan) 18200 à 18200 \pm 10 \times 2 % Volts, 50 pér/sec, pour réglage automatique du cos φ (raccordement du réseau de Genève à celui de l'E. O. S).

TRACTION ÉLECTRIQUE

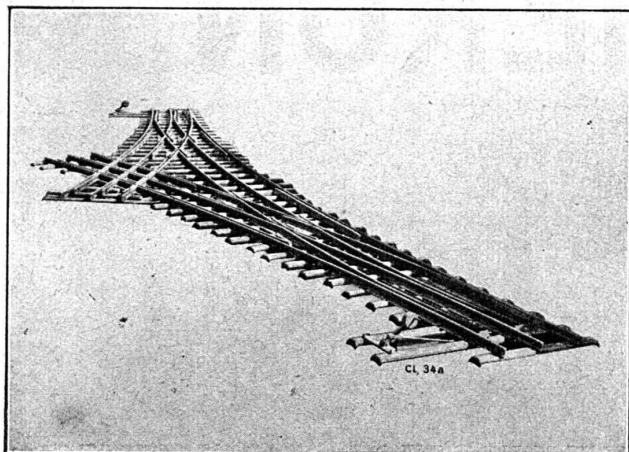
TRANSFORMATEURS MACHINES ROTATIVES

APPAREILS ET MACHINES POUR LE SOUDAGE ÉLECTRIQUE

ÉLECTRODES „EXOTHERME”

POUR COURANTS CONTINU ET ALTERNATIF

S.A. DES ATELIERS DE SÉCHERON - GENÈVE



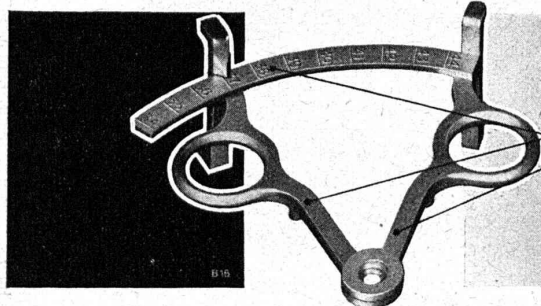
Branchement et croisement à voie normale
et voie étroite.

Société des Usines de L. de Roll
Fonderie de Berne
à Berne

Télégrammes:
Fonderie de Berne

Téléphone:
25.066

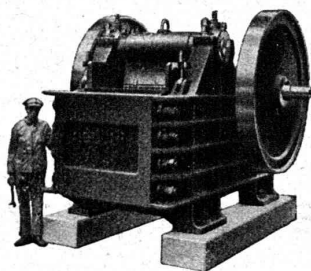
Appareils de levage de tous genres.
Dragues à câbles pour l'extraction de gravier et de sable.
Matériel de chemins de fer : Branchements, Croisements, Chariots transbordeurs, Ponts tournants etc.
Chemins de fer Funiculaires avec freins de sûreté brevetés.
Treuil de halage.
Superstructures à crémaillères des systèmes Riggenschach, Abt, Strub, Peter, etc.
Barrages : Vannes de toutes grandeurs et systèmes pour barrages, canaux et entrées de turbines, **Grilles** et **Râteaux mécaniques** pour le nettoyage des grilles.
Constructions Mécaniques de tous genres.
Fonte grise. — *Renseignements à disposition.*



Cet instrument de mesurage se compose de 2 pièces en **Fonte injectée** qui peuvent être montées sans usinage. L'échelle est coulée directement.

BUHLER FRERES UZWIL

Concasseurs "CLUS" à grand rendement



Concasseurs à balanciers simple ou double. — Concasseurs giratoires primaire ou secondaire. — Broyeurs à sable. — Machines à trier et laver le sable et le gravier. — Laveuses et Trieurs à inondation d'eau. Cribles vibratoires.

Installations complètes pour la préparation du sable et du gravier, pour tous rendements et exigences.

Renseignements et devis sur demande.

ROBERT AEBI & C^{IE} S. A., ZURICH

Bureau technique Fabrique de machines d'entreprises Tél. 31.750 Succursale à Zollikofen (Berne)

LA BANQUE CANTONALE VAUDOISE

met ses services à la disposition de

MM. les INDUSTRIELS, COMMERÇANTS et PARTICULIERS

Toutes opérations de banque aux meilleures conditions.