

**Zeitschrift:** Bulletin technique de la Suisse romande  
**Band:** 62 (1936)  
**Heft:** 14

## Werbung

### Nutzungsbedingungen

Die ETH-Bibliothek ist die Anbieterin der digitalisierten Zeitschriften. Sie besitzt keine Urheberrechte an den Zeitschriften und ist nicht verantwortlich für deren Inhalte. Die Rechte liegen in der Regel bei den Herausgebern beziehungsweise den externen Rechteinhabern. [Siehe Rechtliche Hinweise.](#)

### Conditions d'utilisation

L'ETH Library est le fournisseur des revues numérisées. Elle ne détient aucun droit d'auteur sur les revues et n'est pas responsable de leur contenu. En règle générale, les droits sont détenus par les éditeurs ou les détenteurs de droits externes. [Voir Informations légales.](#)

### Terms of use

The ETH Library is the provider of the digitised journals. It does not own any copyrights to the journals and is not responsible for their content. The rights usually lie with the publishers or the external rights holders. [See Legal notice.](#)

**Download PDF:** 30.03.2025

**ETH-Bibliothek Zürich, E-Periodica, <https://www.e-periodica.ch>**

# Bulletin Technique de la Suisse romande

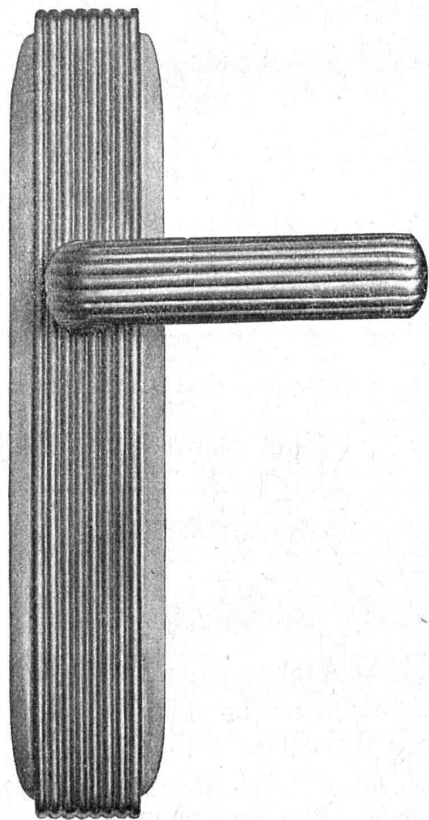
Organe de la Société suisse des ingénieurs et des architectes, des Sociétés vaudoise et genevoise des ingénieurs et des architectes, de l'Association des Anciens élèves de l'Ecole d'ingénieurs de l'Université de Lausanne et des Groupes romands des Anciens élèves de l'Ecole polytechnique fédérale.

Organe de publication de la Commission centrale pour la navigation du Rhin.



**Ventilation - Chauffage - Rafrâichissement - Filtrage de l'air**  
(Conditionnement) pour Hôtels, Cinémas, Restaurants, Eglises, etc.  
Ventilation de Cuisines, Garages, etc. — Appareils de chauffage.

**VENTILATION S. A. - STÆFA - ZURICH**



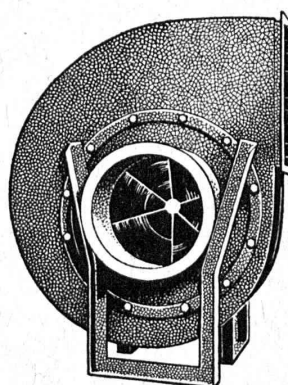
**MISTELI & BAUR**  
LAUSANNE

LES SPÉCIALISTES EN  
FERREMENTS  
DE BÂTIMENTS

Nouvelle serrure de sûreté Yale B + D.

Poignées pour portes et fenêtres,  
modèles déposés.

*Demandez  
notre nouveau catalogue richement illustré.*



# Ventilateurs

Appareils pour chauffage à air  
Filtres à air  
Installation pour  
ventilation générale  
conditionnement de l'air  
dépoussiérage industriel  
enlèvement des buées  
humidification et séchage  
sont la spécialité des Etablissements

**Wanner & Cie. S<sup>té</sup> A<sup>me</sup> Horgen**

Représentant pour la Suisse française :

Ernest NEUHAUS, ingénieur-constructeur, Avenue d'Echallens 107, Lausanne.

## Sables et Graviers

S. A. pour l'Exploitation des Sables et Graviers

**LAUPEN**

Tél. 60 et 75

**NIDAU** près BIENNE

Tél. 30.15 et 44.58

**Graviers pour béton et**

**Sables en grandeurs diverses**

**Gravillons**

**Graviers pour routes 3, 5, 10, 15, 25, 30, 50 mm**

Silos, machines à charger. - Voies industrielles, transports par barques.

### Un progrès décisif dans le chauffage au mazout

# Cuénod

Ateliers H. Cuénod S.A.  
Châtelaine - Genève.

## 20% D'ECONOMIE

Brûleur «GAMMA-CUÉNOD»  
complètement automatique pour huiles très lourdes  
(huiles industrielles, huile n° III)

20 % d'économie par rapport aux qualités d'huiles employées  
habituellement • Consultez-nous •

**PORTES EMBOUTIES**

**FENÊTRES EN FER**

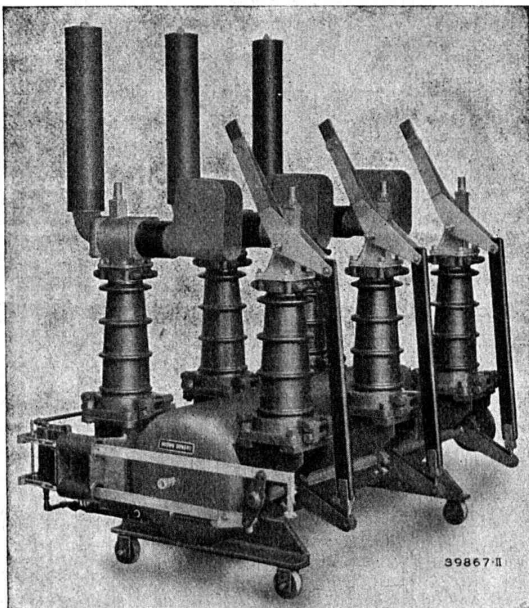
pour constructions  
industrielles,  
entrepôts, hangars,  
halles, etc.

**BUSS**<sup>S</sup>  
**BALE**<sup>A</sup>

**Sté An. BROWN, BOVERI & C<sup>ie</sup>, BADEN**

Bureaux techniques :

Baden, Bâle, Berne, Lausanne



Voulez-vous éliminer les courts-circuits dans vos installations avec le maximum de

**rapidité**

et

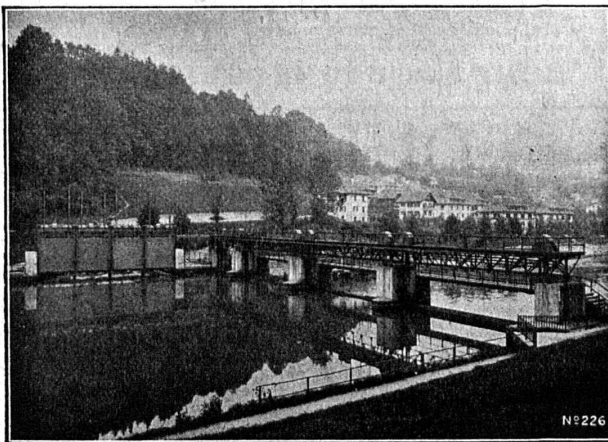
**sécurité ?**

Si oui, adoptez notre nouveau

**DISJONCTEUR PNEUMATIQUE  
ULTRA RAPIDE**

pour toutes tensions jusqu'à 50 kV et puissances de rupture jusqu'à 600 MVA.

Demandez brochures et publications.



Barrage de l'usine de la Felsenau, Berne.

**Société des Usines de L. de Roll**

**Fonderie de Berne**

Télégrammes :  
Fonderie de Berne

à Berne

Téléphone :  
25.066

**Appareils de levage** de tous genres.

**Dragues à câbles** pour l'extraction de gravier et de sable.

**Matériel de chemins de fer** : Branchements, Croisements, Chariots transbordeurs, Ponts tournants etc.

**Chemins de fer Funiculaires** avec freins de sûreté brevetés.

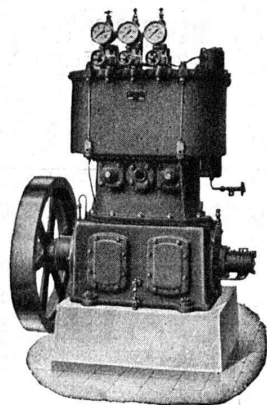
**Treuils de halage.**

**Superstructures à crémaillères** des systèmes Riggerbach, Abt, Strub, Peter, etc.

**Barrages** : Vannes de toutes grandeurs et systèmes pour barrages, canaux et entrées de turbines, **Grilles** et **Râteaux mécaniques** pour le nettoyage des grilles.

**Constructions Mécaniques** de tous genres.

**Fonte grise.** — Renseignements à disposition.



# Burckhardt

## Compresseurs - Pompes à vide

machines rotatives ou à pistons.

50 ans d'expérience.

S. A. des Ateliers de Construction Burckhardt, Bâle.

Plus de lumière sans augmentation de votre note de courant.

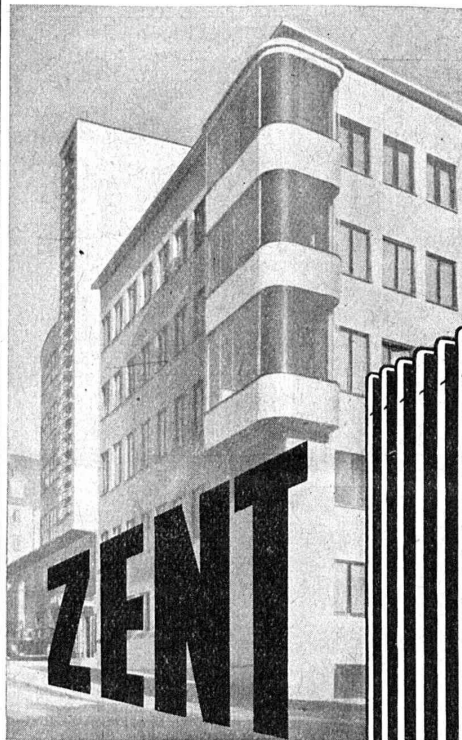
la nouvelle  
Lampe à haut rendement  
en filament à double boudinage

# LUXRAM DECA

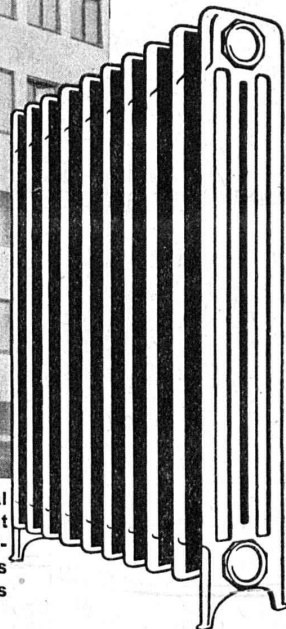
avec garantie du flux lumineux

reste insurpassée

FABRICATION SUISSE  
LUMIERE S.A. GOLDAU



# ZENT



Les matériaux pour chauffage central ZENT: chaudières et radiateurs, ont la préférence de tous ceux qui désirent profiter des dernières données de la science et des expériences pratiques les plus convaincantes.

ZENT S.A. BERNE, OSTERMUNDIGEN

## ASPHALTOID ET DUROTECT

pour tous travaux d'étanchéité

### T O X E M E N T

Hydrofuge concentré en poudre pour béton et crépi

### G R A N I T O X

Bouche-ciment liquide pour planchers en ciment

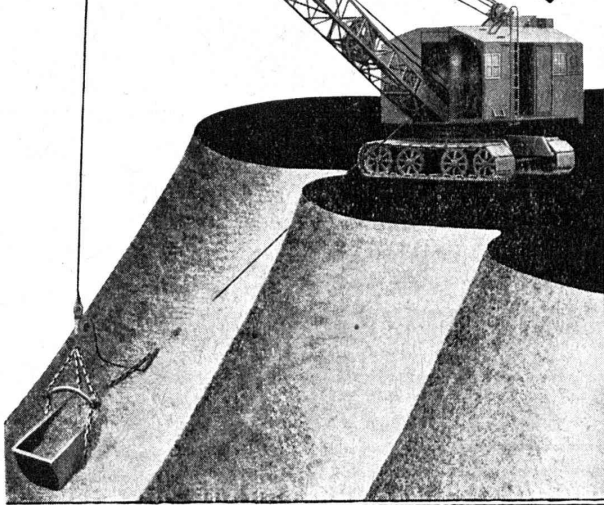
### P A L T O X

Pâte plastique pour jointoyage

# MEYNADIER ET Cie S.A., ZURICH

"Handelshof". Uraniastrasse 35, Tél. 58.620

# LES NOUVELLES PELLES MENCK

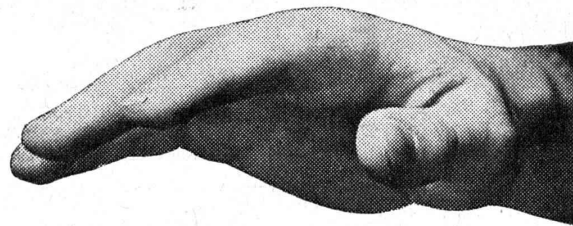


**MENCK & HAMBROCK**  
**ALTONA-HAMBURG**

Représentation générale pour la Suisse :

**Robert Aebi & Cie, S. A., Zurich**

Werdmühleplatz, 2 — Téléphone 31.750  
Succursale à ZOLLIKOFEN (Berne)



Nos assurances Accidents,  
Responsabilité civile et Vie  
vous accordent protection  
et pleine sécurité à des con-  
ditions très avantageuses.

Demandez nos prospectus.

## “Winterthour”

Société Suisse d'Assurance contre  
les Accidents à Winterthour.

Société d'Assurance sur la Vie.

## SAGRAVE S. A. LAUSANNE

CASE POSTALE OUCHY - Tél. 22.997  
BUREAU : QUAI BELLERIVE-OUCHY

### Spécialité de sables et graviers du lac pour béton armé

Importantes installations de triage et concassage. Produits bruts et concassés, triés ou tout venant en toutes granulations, pour toutes applications, petit gravier d'allée, sable moulu, tamisé à 2 mm. pour crépissages fins, enduits et jointages. Poussière de roche (Filler) pour liant dans les mortiers bitumineux. Entreprise de draguage, construction ports, canaux, jetées, enrochement<sub>s</sub>.

## Béton au Plastiment

**MINIMUM D'EAU DE GACHAGE — IMPERMÉABILITÉ —  
PLUS DE NIDS DE CAILLOUX — PLUS DE SÉGRÉGATION  
— PLUS DE LAITANCE A LA SURFACE — AUGMENTATION  
CONSIDÉRABLE DES RÉSISTANCES — AMÉLIORATION DE  
LA RÉSISTANCE AU GEL — MEILLEURE ADHÉRENCE  
DES FERS AU BÉTON**

Tous renseignements par les fabricants : **Gasp. Winkler & Cie, Zurich-Altstetten**

# PAVATEX

PLAQUE ISOLANTE  
DE QUALITÉ

PAVAG S. A., ZÜRICH, Rämistr. 3. - Tél. 42.875

FIBRE DE BOIS

3 1/2 mm plaque dure en  
fibre de bois comprimée  
extrêmement coriace et flexi-  
ble, résistant à l'eau au feu,  
et aux intempéries.  
Plus de 5000 m<sup>2</sup> utilisés  
comme revêtement dans  
wagons C. F. F.



FABRIQUE A CHAM



Dépôts : LAUSANNE - GENÈVE

Téléphones : 24.403 29.243

## TUBES ISOLANTS TUBES EN ACIER



Fils et câbles isolés - Cordons souples - Fils émaillés

Fils sous coton, papier ou soie

Articles techniques et tuyaux en caoutchouc

TAPIS ET PLANCHER EN CAOUTCHOUC

MANUFACTURE SUISSE DE CABLES

ET CAOUTCHOUC

ALTDORF - URI

## MANUFACTURE de Produits Céramiques et Réfractaires S. A. LAUSEN

PRODUITS RÉFRACTAIRES : BRIQUES, PLANELLES, DALLES, MORTIER, MOUFLES, CREUSETS

Briques Klinker pour façades - Planelles Klinker pour carrelages - Briques de parement

TUYAUX EN GRÈS, AUGES, CUVES — BRIQUES ÉMAILLÉES

### OFFRES D'EXPLOITATION DE BREVETS D'INVENTION IMER DE WURSTEMBERGER & C<sup>IE</sup> CONSEILS EN PROPRIÉTÉ INDUSTRIELLE — MAISON FONDÉE EN 1877 — GENEVE

Les propriétaires des brevets suisses suivants désirent entrer en relation avec des fabricants suisses, en vue de la fabrication des articles brevetés, et seraient disposés à céder des licences d'exploitation ou à vendre leurs brevets.

- N° 175 153 George Victor Downer, für: Leuchte. N° 173.895, für: Leuchte, et N° 176.146, für: Leuchte.
- N° 169 658 Rudolf Hrdina, für: Vorrichtung zum selbststättigen Wechseln der Schusspulen bei mechanischen Webstühlen.
- N° 155 448 Société des Usines Chimiques Rhône-Poulenc, pour: Procédé de fabrication du l-phényl-2, 3-diméthyl-5-pyrazolone.
- N° 143 654 Société des Usines Chimiques Rhône-Poulenc, pour: Procédé de fabrication de feuilles de verre renforcé et feuille obtenue selon ce procédé.
- N° 175 317 The London Electric Wire Company and Smiths Limited, pour: Dispositif enrouleur, notamment pour du fil.
- N° 162 608 Gardiner's Conveyors Limited, pour: Transporteur à ruban.
- N° 101 219 Piero Mariano Salerni, pour: Appareil pour aiguiser les lames de rasoirs de sûreté. N° 112.999, pour: Lame de rasoir de sûreté avec dispositif de sûreté, N° 116.403, pour: Dispositif pour affûter les lames de rasoirs de sûreté.

Prière d'adresser les offres ou propositions à MM. Imer, de Wurtemberg & C<sup>ie</sup>, 14, rue du Mont-Blanc, à Genève, qui les transmettront à qui de droit.

## Concours d'architecture

La Municipalité de Lausanne ouvre un concours d'idées entre architectes bourgeois de Lausanne, quelle que soit leur résidence, et entre architectes suisses régulièrement domiciliés dans cette ville depuis 4 ans au moins, pour l'aménagement du quartier nord de la Riponne et la construction d'un bâtiment administratif.

Délai pour la remise des projets : 15 septembre 1936.

Les programmes peuvent être obtenus à la Direction des Travaux (Bureau du Plan d'Extension, Escaliers du Marché, 2), contre versement d'une finance de Fr. 10.—, dès le 15 juin 1936.

Lausanne, le 17 juin 1936.

DIRECTION DES TRAVAUX.

Chauffage central

Installation de cuisines

Armand PAHUD & C<sup>ie</sup>

ROLLE

Maison fondée en 1897

BAUMGARTNER & C<sup>ie</sup> S. A.

LAUSANNE

Papiers tous genres

Une publicité efficace auprès des  
ingénieurs, architectes et entrepreneurs  
par une annonce dans le "Bulletin Technique"