

Zeitschrift: Bulletin technique de la Suisse romande
Band: 62 (1936)
Heft: 18

Werbung

Nutzungsbedingungen

Die ETH-Bibliothek ist die Anbieterin der digitalisierten Zeitschriften. Sie besitzt keine Urheberrechte an den Zeitschriften und ist nicht verantwortlich für deren Inhalte. Die Rechte liegen in der Regel bei den Herausgebern beziehungsweise den externen Rechteinhabern. [Siehe Rechtliche Hinweise.](#)

Conditions d'utilisation

L'ETH Library est le fournisseur des revues numérisées. Elle ne détient aucun droit d'auteur sur les revues et n'est pas responsable de leur contenu. En règle générale, les droits sont détenus par les éditeurs ou les détenteurs de droits externes. [Voir Informations légales.](#)

Terms of use

The ETH Library is the provider of the digitised journals. It does not own any copyrights to the journals and is not responsible for their content. The rights usually lie with the publishers or the external rights holders. [See Legal notice.](#)

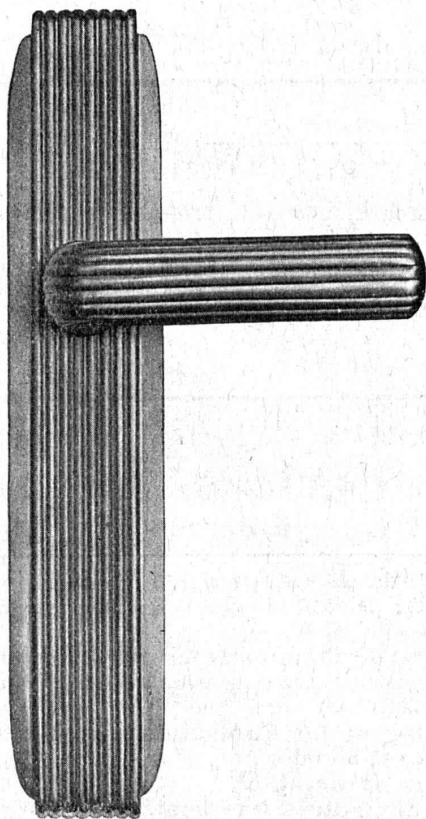
Download PDF: 15.03.2025

ETH-Bibliothek Zürich, E-Periodica, <https://www.e-periodica.ch>

Bulletin Technique de la Suisse romande

Organe de la Société suisse des ingénieurs et des architectes, des Sociétés vaudoise et genevoise des ingénieurs et des architectes, de l'Association des Anciens élèves de l'Ecole d'ingénieurs de l'Université de Lausanne et des Groupes romands des Anciens élèves de l'Ecole polytechnique fédérale.

Organe de publication de la Commission centrale pour la navigation du Rhin.



MISTEL & BAUR
LAUSANNE

LES SPÉCIALISTES EN
FERREMENTS
DE BÂTIMENTS

Nouvelle serrure de sûreté Yale B & D.
Poignées pour portes et fenêtres,
modèles déposés.

*Demandez
notre nouveau catalogue richement illustre.*



Ventilation - Chauffage - Rafrâchissement - Filtrage de l'air
(Conditionnement) pour Hôtels, Cinémas, Restaurants, Eglises, etc.
Ventilation de Cuisines, Garages, etc. — Appareils de chauffage.

VENTILATION S. A. - STÆFA - ZURICH



Ventilateurs

Appareils pour chauffage à air
 Filtres à air
 Installation pour
 ventilation générale
 conditionnement de l'air
 dépoussiérage industriel
 enlèvement des buées
 humidification et séchage
 sont la spécialité des Etablissements

Wanner & Cie. S^{té} A^{mé} Horgen

Représentant pour la Suisse française :

Ernest NEUHAUS, ingénieur-constructeur, Avenue d'Echallens 107, Lausanne.

MANUFACTURE de Produits Céramiques et Réfractaires S. A. LAUSEN

PRODUITS RÉFRACTAIRES : BRIQUES, PLANELLES, DALLES, MORTIER, MOUFLES, CREUSETS
Briques Klinker pour façades - Planelles Klinker pour carrelages - Briques de parement
 TUYAUX EN GRÈS, AUGES, CUVES — BRIQUES ÉMAILLÉES

Visitez notre exposition permanente : Schweizer Bau-Centrale, Zurich 1, Talstrasse, 9 (Entrée libre).

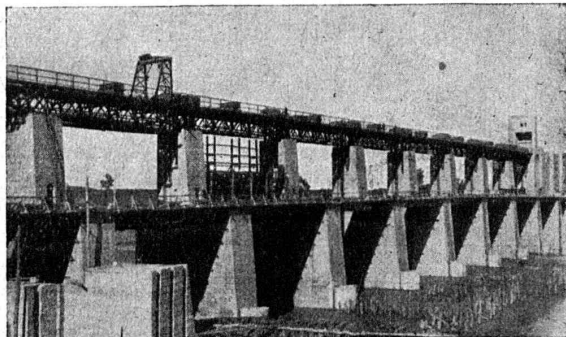
Société des Usines de L. de Roll

Fonderie de Berne

Télégrammes :
Fonderie de Berne

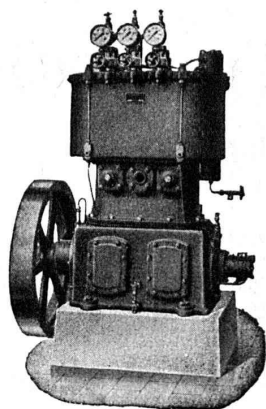
à Berne

Téléphone :
25.066



Barrage de Alcalá del Rio sur le Guadalquivir, Espagne.

Appareils de levage de tous genres.
Dragues à câbles pour l'extraction de gravier et de sable.
Matériel de chemins de fer : Branchements, Croisements, Chariots transbordeurs, Ponts tournants etc.
Chemins de fer Funiculaires avec freins de sûreté brevetés.
Treuil de halage.
Superstructures à crémaillères des systèmes Riggensbach, Abt, Strub, Peter, etc.
Barrages : Vannes de toutes grandeurs et systèmes pour barrages, canaux et entrées de turbines, **Grilles et Râteliers mécaniques** pour le nettoyage des grilles.
Constructions Mécaniques de tous genres.
Fonte grise. — Renseignements à disposition.



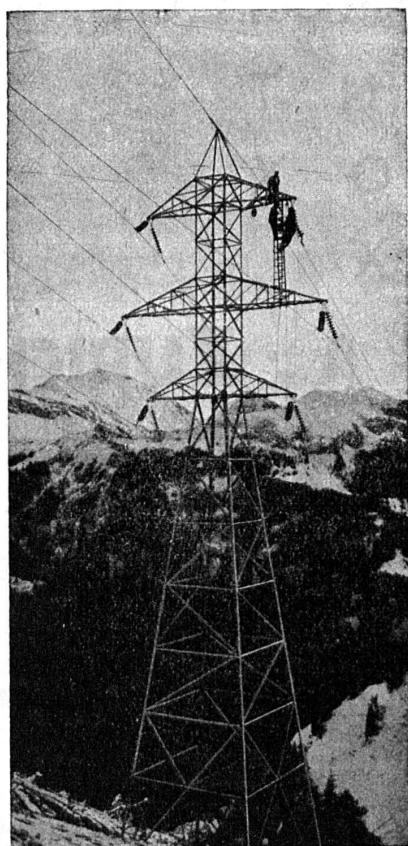
Burckhardt

Compresseurs - Pompes à vide

machines rotatives ou à pistons.

50 ans d'expérience.

S. A. des Ateliers de Construction Burckhardt, Bâle.



Isolateurs en porcelaine pour haute tension

avec la marque de qualité



Spécialités : *Isolateurs pour chaîne de suspension et d'arrêt*
Type Motor (imperforable)
Type Ohio-Brass (scellement au ciment)

Isolateurs à cloches dits rigides, pour lignes à haute tension.

Isolateurs à colonnes pour stations en plein air.

Porcelaine pour appareils à haute-tension.

Isolateurs pour chemins de fer électriques.

Demandez nos offres ou la visite notre ingénieur-acquisiteur.

Fabrique de Porcelaine Langenthal S. A.
LANGENTHAL (SUISSE)

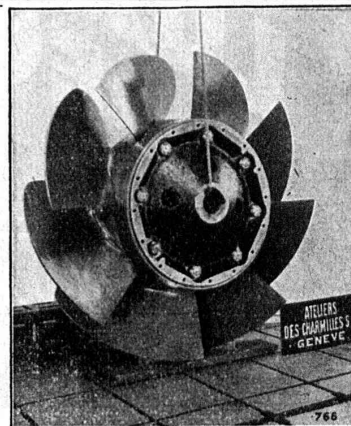
ATELIERS DES CHARMILLES S. A. GENÈVE

ROUE D'UNE TURBINE
KAPLAN

32 M DE CHUTE

7300 CV - 375 T/M

TURBINES HYDRAULIQUES
CHARMILLES - GENÈVE



ATELIERS
DES CHARMILLES S.A.
GENÈVE

TUYAUX VIANINI en béton armé centrifugé

POUR TURBINES, CONDUITES FORCÉES, SYPHONS, CANALISATIONS,
CONDUITES A PURIN, ÉGOUTS, etc.

Haute résistance, étanchéité garantie. - Diamètre de 150 à 2000 mm. - Longueur utile jusqu'à 3,60 m.

FABRICATION : DESMEULES FRÈRES
GRANGES-MARNAND

SOCIÉTÉ INTERNATIONALE DES POUTRES SIEGWART
LUCERNE

Vente exclusive pour la Suisse romande, renseignements et études :

J. RACINE-VALLOTTON, ing. EPF, LA TOUR-DE-PEILZ

Téléphone 52.759

ASPHALTOID ET DUROTECT

pour tous travaux d'étanchéité

T O X E M E N T

Hydrofuge concentré en poudre pour béton et crépi

G R A N I T O X

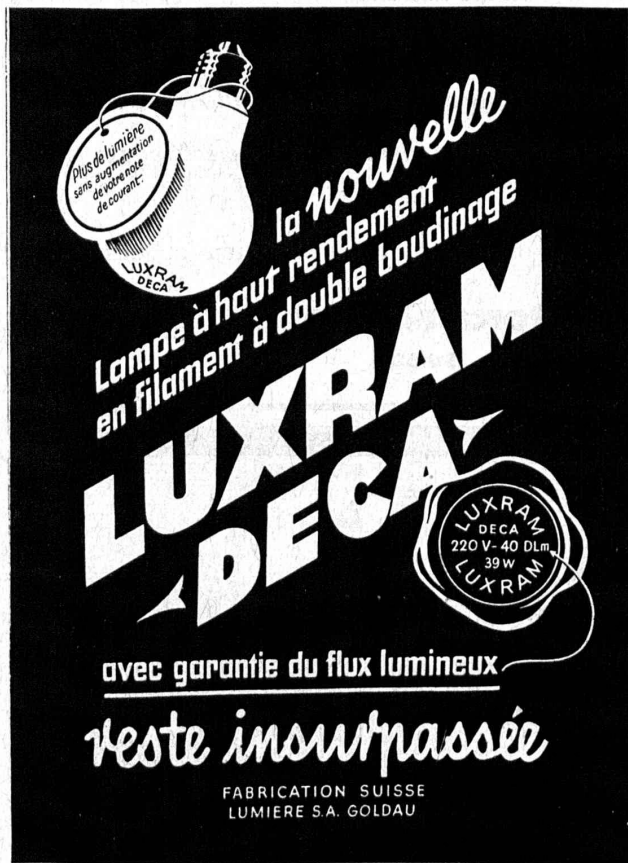
Bouche-ciment liquide pour planchers en ciment

P A L T O X

Pâte plastique pour jointoyage

MEYNADIER ET C^{ie} S.A., ZURICH

"Handelshof". Uraniastrasse 35, Tél. 58.620



Plus de lumière sans augmentation de votre note de courant.

la nouvelle
Lampe à haut rendement
en filament à double boudinage

LUXRAM DECA

avec garantie du flux lumineux

reste insurpassée

FABRICATION SUISSE
LUMIERE S.A. GOLDAU

FABRIQUE D'APPAREILS ELECTRIQUES

Fr. SAUTER, S.A. à Bâle (Suisse)

Spécialités bien connues :



- Interrupteurs horaires,
- Interrupteurs commandés à distance,
- Thermostats,
- Interrupteurs pour machines frigorifiques,
- Horloges à contact, pour compteurs à double ou triple tarif, compteurs à maximum,
- Equipements de commande,
- Allumeurs-extincteurs pour cage d'escalier,
- Régulateurs de température,
- Régulateurs de pression, etc.
- Appareils automatiques pour chauffages au mazout,

Thermostats de chambre, thermostats de chaudière, thermostats à appliques, relais de commande, vannes commandées à distance, vannes de réglage, vannes à papillon.

Demandez nos catalogues
Bureau technique de GENÈVE, 12, rue Diday.

Soudure autogène
Gaz comprimés
Appareils Accessoires
FABRIQUE D'OXYGÈNE, VEVEY
 AV. RELLER TEL. 4.43

BREVETS D'INVENTION
 Dessins — Modèles — Marques de Fabrique
NAEGELI & Cie, BERNE
 Ingénieurs-Conseils
 Bundesgasse 16 — Téléphone


Tôles perforées

H. HEER & C^o
 OLTEN

Chauffage central
 Installation de cuisines
Armand PAHUD & C^{ie}
ROLLE
 Maison fondée en 1897

R. Schmid-Jaisli
Zofingue
 Plaques-adresses
 Échantillons à disposition

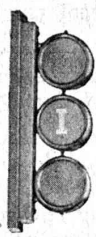
S. A. FABRIQUES DE MEUBLES
 Horgen-Glaris à Horgen
Maison suisse la plus importante pour
AMEUBLEMENT
 de Salles de concert, théâtres, cinématographes, restaurants, cafés, salles à manger, vestibules, etc.



SPAGNOL
Ferronnier - Lausanne
TOUTES SPÉCIALITÉS
MÉTALLIQUES



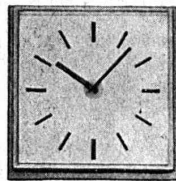
Installations de téléphones



Installations de signalisation lumineuse



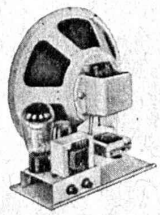
Installations de signalisation par chiffres lumineux



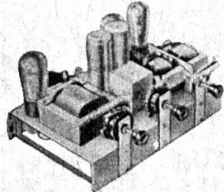
Installations d'horloges électriques



Installations de protection



Installations d'amplification et de haut-parleurs



Appareils de radio et de télédiffusion

AUTOPHON S. A.
 SOLEURE

Genève - Lausanne - Zurich - Bâle - Berne

Examens d'entrepreneurs 1937

En exécution des dispositions de la législation fédérale sur la formation professionnelle et du règlement d'examen, approuvé par le Département fédéral de l'économie publique, les examens de maîtrise pour l'obtention du titre d'entrepreneur et des titres d'entrepreneur de bâtiment ou d'entrepreneur de travaux publics, auront lieu en 1937 dans le courant des mois de janvier, février et mars.

Les demandes d'inscription, accompagnées de toutes pièces et certificats requis par le règlement, doivent parvenir pour le 3 octobre 1936 au plus tard

au Secrétariat central de la Société suisse des entrepreneurs, Beethovenstrasse 38, Zurich 2.

Les inscriptions tardives ne seront pas admises. Au surplus le susdit Secrétariat est à même de fournir tous renseignements. Il tient le règlement d'examen à la disposition des intéressés et le leur fera parvenir sur demande, avec le formulaire d'inscription, contre versement de fr. 1.50 au compte de chèques postaux VIII 464.

ENTREPRISE DE TRAVAUX PUBLICS

S. A.
R. MAY
ING.

LAUSANNE
Avenue de France 66 - Tél. 27.238

ROUTES

CONSTRUCTION ET REVÊTEMENTS
— Pavage — Béton — Tous revêtements bitumineux —



Outils de Tour
à grand rendement
de coupe

Ed. IFANGER, FABRIQUE D'OUTILS USTER

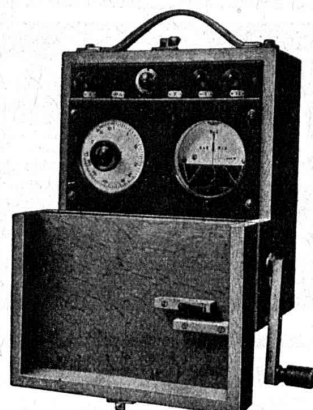
CARREUX EN ASPHALTE COMPRIMÉ

fabriqués selon le Procédé Wyss universellement connu.
S'employant pour tous pavages intérieurs et extérieurs.

Seuls fournisseurs : **WYSS FILS & C^{ie}, TRAVERS, Tél. 2**



TRUB, TAUBER & C^{ie} S. A.
Fabrique d'instruments de mesure électriques et d'appareils scientifiques
ZURICH, AMPÈRESTRASSE 3



Appareil
pour la mesure des
prises de terre.

Simplicité

Lecture directe

Poids :
8,5 kg. seulement

ACBAR

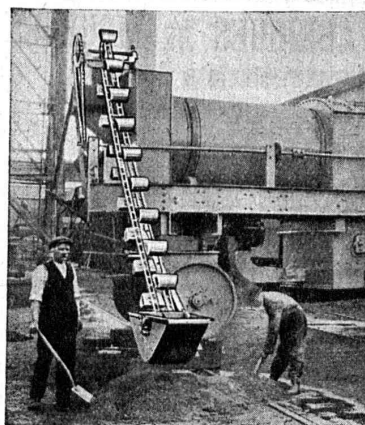
la commande
individuelle
moderne pour
machines de
tous genres



éprouvée de longue date dans des milliers d'entreprises industrielles de toutes branches.

Rapports de démultiplication jusqu'à 100 000 : 1. Construction axiale, fonctionnent silencieux, ne demandant aucun entretien.

Engrenages **ACBAR** et Constructions mécaniques
Fridolin Michel-Dietelm & Co., UERIKON-ZURICH



Equipez vos installations
avec les

**Chaînes
Renold**
pour transporteurs
et élévateurs

Chaînes de précision
en acier

W. Emil KUNZ
Gotthardstr. 21,
ZURICH 2. Tél. 52.910

Ecole d'Ingénieurs de l'Université de Lausanne

Les cours de l'Ecole d'Ingénieurs de l'Université de Lausanne et ceux de la **Section des Géomètres** qui lui est annexée, s'ouvriront le **15 octobre 1936**. Programmes et renseignements au Secrétariat de l'Ecole d'Ingénieurs, Place Chauderon, 3, Lausanne.