

Zeitschrift: Bulletin technique de la Suisse romande
Band: 62 (1936)
Heft: 19

Werbung

Nutzungsbedingungen

Die ETH-Bibliothek ist die Anbieterin der digitalisierten Zeitschriften. Sie besitzt keine Urheberrechte an den Zeitschriften und ist nicht verantwortlich für deren Inhalte. Die Rechte liegen in der Regel bei den Herausgebern beziehungsweise den externen Rechteinhabern. [Siehe Rechtliche Hinweise.](#)

Conditions d'utilisation

L'ETH Library est le fournisseur des revues numérisées. Elle ne détient aucun droit d'auteur sur les revues et n'est pas responsable de leur contenu. En règle générale, les droits sont détenus par les éditeurs ou les détenteurs de droits externes. [Voir Informations légales.](#)

Terms of use

The ETH Library is the provider of the digitised journals. It does not own any copyrights to the journals and is not responsible for their content. The rights usually lie with the publishers or the external rights holders. [See Legal notice.](#)

Download PDF: 30.03.2025

ETH-Bibliothek Zürich, E-Periodica, <https://www.e-periodica.ch>

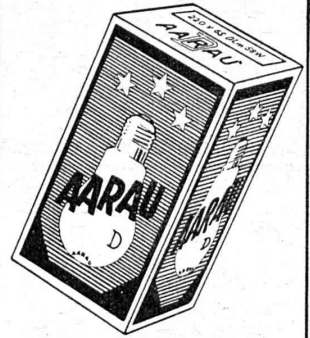


Deux secondes et deux métaux.
 Il suffit de deux secondes pour la fabrication de cette pièce de vaporisateur en deux métaux, le tuyau de laiton étant fixé dans le corps d'aluminium. Seul procédé rationnel: le moulage sous pression.

INJECTA

S. A. Fonderies sous pression et Fabrique d'appareils
 Teufenthal (Argovite) Tél. 8242

Les nouvelles
LAMPES
AARAU
avec lumière intensifiée



comme rendement lumineux
 et solidité insurpassables!
 USINES DE LAMPES ELECTRIQUES AARAU S.A., AARAU

HENCHOZ
 36



17^E
COMPTOIR SUISSE
LAUSANNE
 12-27 SEPTEMBRE 1936

BILLETS SIMPLE COURSE
 VALABLES POUR LE RETOUR

Tubes de précision
 en acier, étirés à froid

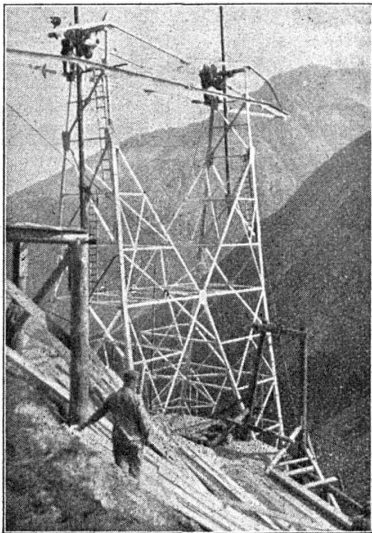
K'AGI & C°
 Winterthour

LITZLER & Co., Bâle

Inselstr. 61

Tél. 45 238

Constructeurs de cheminées
et de maçonnerie de chaudières
et fours industriels.

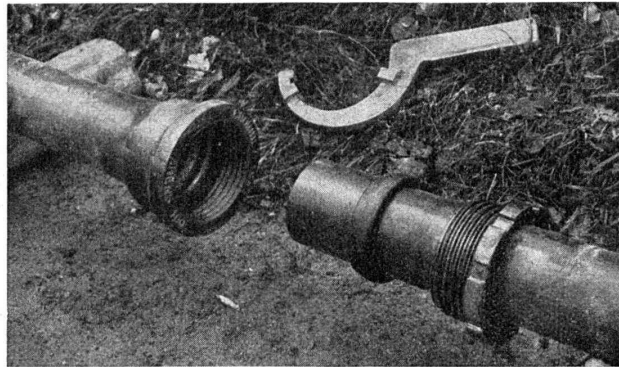


Entreprise électrique C. ERNI & C^{IE}

Av. des Bergières 37 LAUSANNE Téléphone 26 202

**Construction de lignes aériennes
de haute et basse tension et de lignes
de contact pour chemins de fer**

**USINE DE
CHOINDEZ**



**Tuyaux à
emboîtement
à vis**

TUYAUX ET RACCORDS EN FONTE POUR CANALISATIONS D'EAU ET DE GAZ
TUYAUX NORMAUX A EMBOITEMENT ET A BRIDES
TUYAUX EN FONTE CENTRIFUGÉE — TUYAUX A EMBOITEMENT A VIS
TUYAUX POUR HAUTES PRESSIONS JUSQU'A 60 Atm. DE PRESSION DE SERVICE

KRUPP acier de nitruration

Avantages sur la cémentation :

Suppression de la trempe
Dureté superficielle maximum
Frottement idéal

Robert ZAPP S. A.

Pour tous renseignements, s'adresser à :

*Konradstr., 78 - ZURICH 5
Tel. 70.930*



Rassurez-vous!

Vos dernières craintes de participation à la **9^{me} Loterie de l'ASCOOP** doivent être maintenant dissipées.

Le stock des billets diminue avec une rapidité imprévue. Aussi, est-il temps de faire les commandes **immédiatement.**

Une centaine de milliers de commandes de la 8^{me} Loterie de l'ASCOOP n'ont plus pu être satisfaites parce qu'elles furent reçues trop tard.

Aucune autre loterie n'offre, comme la 9^{me} Loterie de l'ASCOOP, avec un prix de billet de fr. 5.- seulement, la possibilité de participer au tirage de lots aussi importants. (La série entière garantissant au moins un billet gagnant ne coûte que fr. 50.-).

Tous les lots payables en espèces!

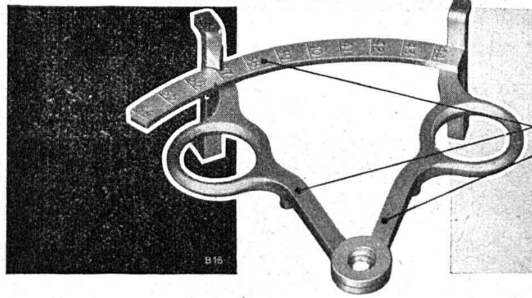
Gros lots Francs 200,000, 100,000, 50,000, 10,000 etc.

Tirage 19 novembre 1936

ASCOOP

LAUSANNE Galeries St. François B. Chèq. post. 117200. Frais de port 40 Cf. Liste de tirage 30 Cf. Prière de payer d'avance.

**Courte durée,
plan et mode de
tirage améliorés**



Cet instrument de mesurage se compose de 2 pièces en **Fonte injectée** qui peuvent être montées sans usinage. L'échelle est coulée directement.

BUHLER FRERES UZWIL

— 1836 —

E. FATZER S.A. ROMANSHORN

— 1936 —



La plus ancienne usine suisse de câbles métalliques.
CABLES Métalliques de toutes dimensions en fil d'acier clair et galvanisé jusqu'aux plus hautes résistances.

Spécialité: Câbles à faible distorsion et sans tensions intérieures d'après notre procédé particulier **DEFAG-LAY**, en compositions ordinaires et compound: Seale et Warrington pour Appareils de levage, Lift, Transports aériens, etc.

Sur demande: Offre spéciale avec échantillon à l'appui.



Manufacture de Courroies S.A.

Anciennement
Weber & Cie.

Menziken

Téléphone 133



Courroies de transmissions
de tous genres

Courroies spéciales

Lanières - Agrafes - Colle

ASCENSEURS ET MOTEURS



SCHINDLER

FONCTIONNEMENT

SILENCIEUX

REPRÉSENTANT POUR
LA SUISSE ROMANDE:

V. HAUBRUGE, INGÉNIEUR

CH. DE LA BATELIÈRE, LAUSANNE TÉL. 22946

8022



S. A. FABRIQUES DE MEUBLES

Horgen-Glaris à Horgen

Maison suisse la plus importante pour

AMEUBLEMENT

de Salles de concert, théâtres, cinématographes, restaurants, cafés, salles à manger, vestibules, etc.

BREVETS D'INVENTION

Dessins — Modèles — Marques de Fabrique

NAEGELI & Cie, BERNE

Ingénieurs-Conseils

Bundsgasse 16 — Téléphone

CARREAUX EN ASPHALTE COMPRIMÉ

fabriqués selon le Procédé Wyss universellement connu.

S'employant pour tous pavages intérieurs et extérieurs.

Seuls fournisseurs: **WYSS FILS & C^{ie}, TRAVERS.** Télé. 2

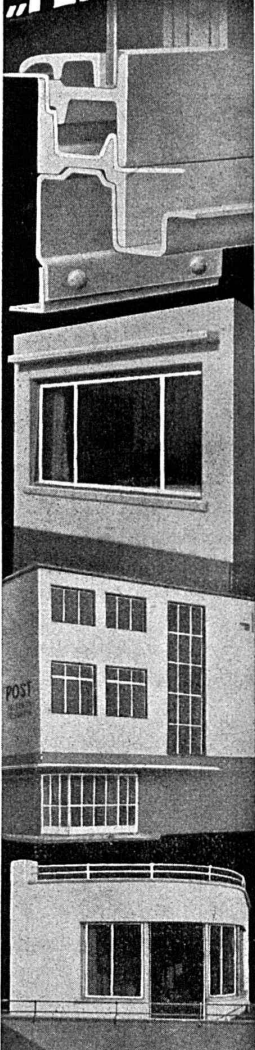
LA BANQUE CANTONALE VAUDOISE

met ses services à la disposition de

MM. les INDUSTRIELS, COMMERÇANTS et PARTICULIERS

Toutes opérations de banque aux meilleures conditions.

Locaux plus clairs grâce aux **FENÊTRES** en acier **"FERMETIC"**

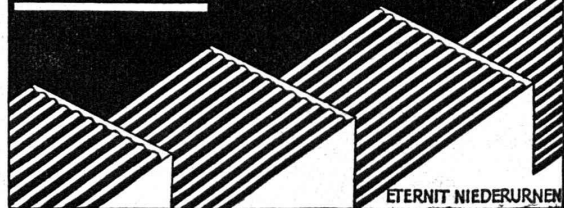


VERWO
S.A.
PFÄFFIKON
SCHWYZ

NOTZ & CO.



Le matériau économique **Eternit-ondulé**



ETERNIT NIEDERURNEN



Pour travaux de mine utilisez

La poudre noire

Intendance fédérale des poudres, Berne

Aucune branche sans

Emaux, Couleurs et Vernis

de la

Maison Dr. LANDOLT S. A.
ZOFINGUE

Couleurs antirouille - Peintures isolantes
Imprégnations ignifuges sur bois, etc.

"Employez des **Chaines Galle** au lieu de courroies



Production augmentée
Rendement 98%
Demandez prix-courant et questionnaire s.v.pl.

Fabrique de Chaines Galle à Luzerne, S.A.

Téléphone Nos 21.696 & 24.565

Chauffage central

Installation de cuisines

Armand PAHUD & C^{ie}

ROLLE

Maison fondée en 1897

R.Schmid-Jaisli
Zofingue
Plaques-adresses
Echantillons à disposition

Ne pas

Visiter le Comptoir suisse

12-27 septembre

sans

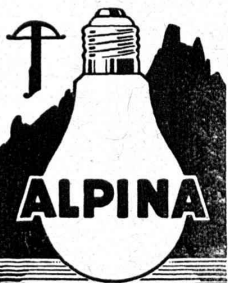


consulter le

Catalogue officiel

(Documentation complète)

Prix : 50 cts.

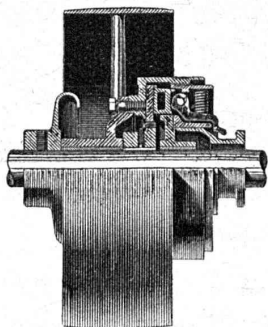


ALPINA Lampe à double spirale à grande puissance lumineuse

ASTRON S. A., Fabrique de lampes à incandescence, Kriens (Lucerne)



SOCIÉTÉ DES USINES DE **LOUIS DE ROLL** À GERLAFINGEN | | | | |
○○○ SUCCURSALE : **USINE DE KLUS** À KLUS CT. DE SOLEURE



Embrayage Benn,
type NN,
pour accoupler
un arbre
à une poulie
à courroie.

Embrayages Benn

Brevetés dans tous les pays industriels.

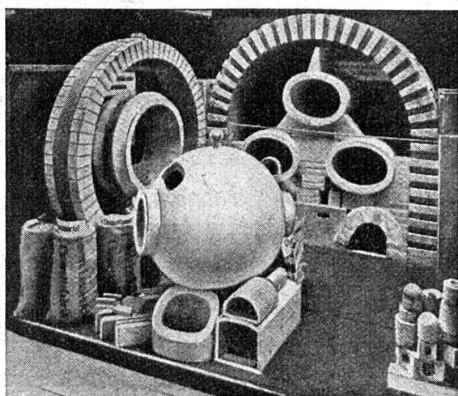
Surfaces frottantes en formes de disques.

Complètement fermés.

Aucune partie saillante.

SUCCURSALE: FONDERIE D'OLTEN

Fonte brute pour poulies et roues dentées en tous genres.



Exposition nationale. Médaille d'or.

Fabrique de Produits Réfractaires Lausen S. A.

Fondée en 1872 **Lausen** (Bâle-Camp.) Tél. N° 72.282

**Matériaux réfractaires de qualité
alumineuse,
silicieuse,
au corindon,
au carborundum,
en sillimanit, etc., pour toutes les industries**



PRODUITS { anti-acides
isolants



DÉPÔTS DANS TOUTES LES GRANDES VILLES

Planchers en caoutchouc



Marque „**Sucoflor**“ en plaques et en bandes, uni et marbré, le recouvrement idéal pour sols et pour marches d'escaliers.

Suhner & Co. - Hérिसau

Manufacture de caoutchouc

Téléphone 55



Béton-Liège

CONSTRUCTION RAPIDE ET PRÉCISE

DEMANDEZ LE PROSPECTUS. BÉTON-LIÈGE S.A. PETIT ROCHER | LAUSANNE