

**Zeitschrift:** Bulletin technique de la Suisse romande  
**Band:** 62 (1936)  
**Heft:** 24

## Titelseiten

### **Nutzungsbedingungen**

Die ETH-Bibliothek ist die Anbieterin der digitalisierten Zeitschriften. Sie besitzt keine Urheberrechte an den Zeitschriften und ist nicht verantwortlich für deren Inhalte. Die Rechte liegen in der Regel bei den Herausgebern beziehungsweise den externen Rechteinhabern. [Siehe Rechtliche Hinweise.](#)

### **Conditions d'utilisation**

L'ETH Library est le fournisseur des revues numérisées. Elle ne détient aucun droit d'auteur sur les revues et n'est pas responsable de leur contenu. En règle générale, les droits sont détenus par les éditeurs ou les détenteurs de droits externes. [Voir Informations légales.](#)

### **Terms of use**

The ETH Library is the provider of the digitised journals. It does not own any copyrights to the journals and is not responsible for their content. The rights usually lie with the publishers or the external rights holders. [See Legal notice.](#)

**Download PDF:** 30.03.2025

**ETH-Bibliothek Zürich, E-Periodica, <https://www.e-periodica.ch>**

# Bulletin Technique de la Suisse romande

Organe de la Société suisse des ingénieurs et des architectes, des Sociétés vaudoise et genevoise des ingénieurs et des architectes, de l'Association des Anciens élèves de l'Ecole d'ingénieurs de l'Université de Lausanne et des Groupes romands des Anciens élèves de l'Ecole polytechnique fédérale.

Organe de publication de la Commission centrale pour la navigation du Rhin.

**SPÄLTI FILS & C<sup>ie</sup>**

**VEVEY**

**Rue des Chenevières, 11**

Téléphone 940

**MAISON PRINCIPALE à ZURICH 5**

Téléphone 36.623

**Nous fabriquons :**

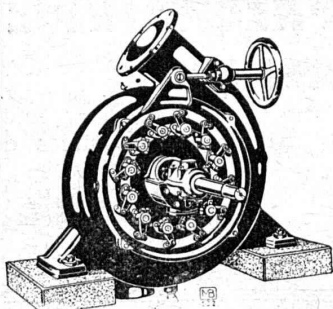
**Moteurs électriques spéciaux,**

**Transformateurs,**

**Coffrets de manœuvre,**

**Redresseurs à vapeur de mercure,**

**Appareils à héliographier.**



**BENNINGER**

*TURBINES HYDRAULIQUES*

*RÉGULATEURS MODERNES*

*pour toutes chutes et tous débits.*

*Constructions modernes. — Rendement maximum garanti.*

**ÉTABLISSEMENTS BENNINGER S.A., UZWIL**

**SAGRAVE S. A. LAUSANNE** CASE POSTALE OUCHY - Tél. 22.997  
BUREAU : QUAI BELLERIVE-OUCHY  
**Spécialité de sables et graviers du lac pour béton armé**

Importantes installations de triage et concassage. Produits bruts et concassés, triés ou tout venant en toutes granulations, pour toutes applications, petit gravier d'allée, sable moulu, tamisé à 2 mm. pour crépissages fins, enduits et jointages. Poussière de roche (Filler) pour liant dans les mortiers bitumineux. Entreprise de dragage, construction ports, canaux, jetées, enrochements.