

Zeitschrift: Bulletin technique de la Suisse romande
Band: 63 (1937)
Heft: 12: Quatrième centenaire de l'Université de Lausanne

Werbung

Nutzungsbedingungen

Die ETH-Bibliothek ist die Anbieterin der digitalisierten Zeitschriften. Sie besitzt keine Urheberrechte an den Zeitschriften und ist nicht verantwortlich für deren Inhalte. Die Rechte liegen in der Regel bei den Herausgebern beziehungsweise den externen Rechteinhabern. [Siehe Rechtliche Hinweise.](#)

Conditions d'utilisation

L'ETH Library est le fournisseur des revues numérisées. Elle ne détient aucun droit d'auteur sur les revues et n'est pas responsable de leur contenu. En règle générale, les droits sont détenus par les éditeurs ou les détenteurs de droits externes. [Voir Informations légales.](#)

Terms of use

The ETH Library is the provider of the digitised journals. It does not own any copyrights to the journals and is not responsible for their content. The rights usually lie with the publishers or the external rights holders. [See Legal notice.](#)

Download PDF: 30.03.2025

ETH-Bibliothek Zürich, E-Periodica, <https://www.e-periodica.ch>

Béton au Plastiment

MINIMUM D'EAU DE GACHAGE — IMPERMÉABILITÉ — PLUS DE NIDS DE CAILLOUX — PLUS DE SEGREGATION — PLUS DE LAITANCE A LA SURFACE — AUGMENTATION CONSIDÉRABLE DES RÉSISTANCES — AMÉLIORATION DE LA RÉSISTANCE AU GEL — MEILLEURE ADHÉRENCE DES FERS AU BÉTON

Tous renseignements par les fabricants :
Gasp. Winkler & Cie, Zurich-Altstetten

Turbines hydrauliques.

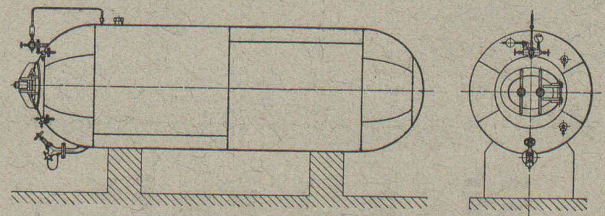
Ponts et charpentes métalliques.

Chaudronnerie. Réservoirs.

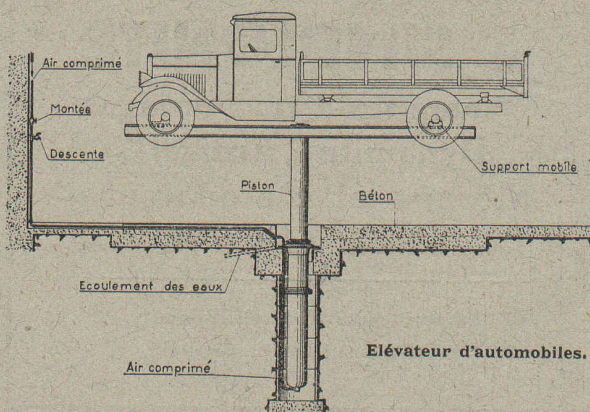
Appareils de levage et de transport.

Installation de laiteries, fromageries, abattoirs.

Appareils en acier inoxydable.



Tank à mouls, en acier inoxydable.
Pression d'acide carbonique : 7 atm.



Ateliers de Vevey

Constructions mécaniques S. A.

CALCULS DE STABILITÉ
PROJETS - SURVEILLANCE - EXPERTISE
BÉTON ARMÉ
ET CONSTRUCTIONS DIVERSES

A. PARIS, INGENIEUR - CONSEIL
 LAUSANNE

Petit Beaulieu, Av. Beaulieu. - Téléphone 24.692

CARREAUX EN ASPHALTE COMPRIMÉ

fabriqués selon le Procédé Wyss universellement connu.
 S'employant pour tous pavages intérieurs et extérieurs.

Seuls fournisseurs : **WYSS FILS & C^{ie}, TRAVERS, Tél. 2**

Brevets d'invention
 marques - dessins et modèles

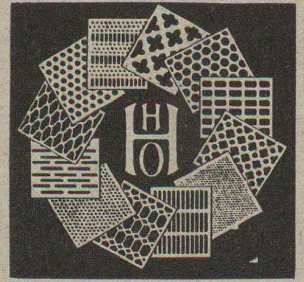
A. BUGNION

Physicien diplômé
 de l'Ecole Polytechnique Fédérale.
 Ancien élève de l'Ecole Supérieure
 d'Electricité, à Paris.

Ancien expert technique
 au Bureau Fédéral
 de la Propriété Intellectuelle.

GENÈVE **LAUSANNE**
 Rue de la Cité, 20 Petit-Chêne 36

Tôles perforées



H. HEER & C^o
 OLTEN

"Employez des
Chaines Galle
au lieu de courroies



Production
 augmentée
 Rendement 98%
 Demandez prix-
 courant et
 questionnaire s.v.pl.

Fabrique de Chaines Galle
 à **Luzerne. S.A.**

Téléphone Nos 21.696 & 24.565

BAUMGARTNER & C^{ie} S. A.
 LAUSANNE

Papiers tous genres

R. Schmid-Jaisli
Zofingue
 Plaques-adresses
 Echantillons à disposition

Brevets

d'invention seront obtenus
 et mis en valeur rapidement
 et consciencieusement en
 Suisse et à l'étranger par la
 Maison **PERUAG**, Laupen-
 strasse 5 à Berne. Agences
 dans toutes les grandes villes.
 Demandez les prospectus

Chauffage central
 Installation de cuisines

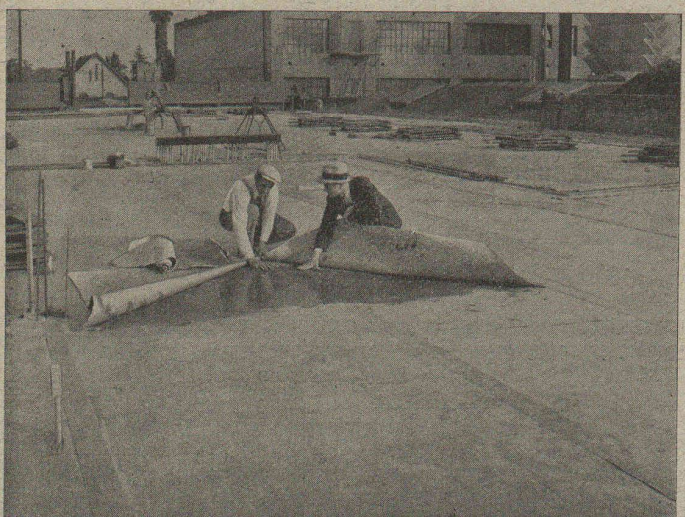
Armand PAHUD & C^{ie}
ROLLE

Maison fondée en 1893

BREVETS D'INVENTION

MARQUES DE FABRIQUE - DESSINS - MODÈLES
 CONSULTATIONS - EXPERTISES

ANDRÉ SCHOTT INGENIEUR-
 ROTISSERIE, 1 GENÈVE CONSEIL
 TÉLÉPH. 50.398



Sisalkraft

Le papier préféré pour travaux
 en béton et toute autre cons-
 truction.

Utilisez nos papiers spéciaux,
 imperméables à l'air et à l'eau
 pour tout usage technique.

ZIEGLER-HUBER & C^{ie}, Zurich
PAPIERS EN GROS

Fabrique de papier asphalté, bituminé et paraffiné
 Tél. 35.776 Limmatstrasse 65

**Société Suisse
 des Explosifs**

Usine et siège à **GAMSEN** près Brigue (Valais)

Explosifs de sûreté :

GAMSITE
 et **SIMPLONITE**

Dynamites à tous dosages
 Dynamite „Antigel“
 Mèches et Détonateurs

Tous accessoires pour le tir des Mines

Télégrammes : „Explosifs-Brigue“
 Téléphone : N° 181, Brigue

SULZER

CHAUFFAGE PAR RAYONNEMENT

Système Crittall

Brevets +

Avantages particuliers :

Chaleur douce et agréable répartie uniformément dans chaque local. Aucun remou de poussière. Maximum de limpidité et de fraîcheur de l'air.

SULZER FRÈRES

Société Anonyme

WINTERTHUR

Bureau à Lausanne :

11, rue du Midi, 11

Téléphone : 23.367



C'est un bon placement de capitaux en ces temps de crise

que la construction de routes en béton. Aujourd'hui surtout, où l'on doit lutter contre le chômage, la construction des routes en béton occupe à ce travail un maximum de main-d'œuvre inexpérimentée.

Une fois exécutées, les routes en béton permettent de réaliser de grandes économies d'entretien. D'autre part, l'argent dépensé pour leur construction reste dans le pays.

Routes en Béton S. A.

wildeg



Ya-t-il quelque fissure secrète?



la révélera !

Le nettoyage de parties de machines se fait sans détérioration aucune au moyen de P3.

Grâce au nettoyage radical opéré par P3, les fissures ou fêlures en formation ou déjà existantes sont entièrement mises à nu.

C'est ainsi qu'aux avantages économiques du nettoyage rapide et peu coûteux opéré par P3 vient s'ajouter l'élément impondérable découlant du fait que P3 révèle les sources de toute déféctuosité, contribuant ainsi à prévenir des dévalorisations, des arrêts d'exploitation, et bien souvent de graves accidents.

Veillez faire un essai, il vous convaincra rapidement des grands avantages offerts par P3.

Labor-fac S.A., Bâle



LES NOUVELLES PELLES MENCK
garantissent:
Débits maxima
Longévité

MENCK & HAMBROCK
ALTONA-HAMBURG

Représentation générale pour la Suisse :
Robert Aebi & Cie, S. A., Zurich
 Werdmuhleplatz, 2 — Téléphone 31.750
 Succursale à **ZOLLIKOFEN (Berne)**

ZEHNDER
 le radiateur moderne



ACIÉRIES RÖCHLING S. A.

BALE 2, Case postale. Téléphone 45.039 **ZURICH-WIPKINGEN**, Case postale. Téléphone 75.323

Produits : **Aciers à coupe rapide.** - **Aciers pour outillage.**
Aciers pour l'automobile. - **Aciers pour construction.** - **Aciers spéciaux.**
 2 dépôts en Suisse. **Consultez-nous !**

Tuyaux d'un mètre
Tuyaux de deux mètres, avec manchon spécial pour conduite à haute pression.
Raccords, Coudes
Réductions

Tuyaux en ciment imprégnés

BREVET SUISSE ☞ N° 152546

Grande résistance aux acides et à l'écrasement, coefficient d'abrasion très minime, surfaces lisses; excellents pour canalisations à gros débit, d'égoûts et pour conduites dans terrains marécageux, tourbeux ou contenant du gypse.

S. A. KANDERKIES, THOUNE

MANUFACTURE de Produits Céramiques et Réfractaires **S. A. LAUSEN**

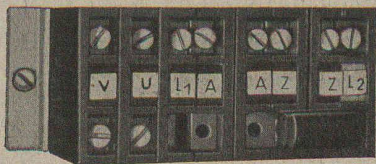
PRODUITS RÉFRACTAIRES : **BRIQUES, PLANELLES, DALLES, MORTIER, MOUFLES, CREUSETS**
Briques Klinker pour façades - *Planelles Klinker pour carrelages* - *Briques de parement*
TUYAUX EN GRÈS, AUGES, CUVES — BRIQUES ÉMAILLÉES

Visitez notre exposition permanente : Schweizer Bau-Centrale, Zurich 1, Talstrasse, 9 (Entrée libre).

“ La publicité seule vous fera connaître ”

LA PLAQUE DE BORNES UNIVERSELLES

pour tableaux de distribution, pupitres etc., est
le résultat d'expérience non-surpassée



Demandez liste 9 d.

Fabrique d'appareillage électrique

SPRECHER & SCHUH S.A. AARAU

Fixation soignée du conducteur par pression à 3 surfaces.
Pas de cisaillement par vis de pression.



PATRIA

Société mutuelle suisse d'assurances
sur la vie

FONDÉE EN 1878

Toutes combinaisons d'assurances **vie**
et **rentes viagères**

Tous les bénéficiaires aux assurés

Agences générales dans tous les cantons

Aucune branche sans
Emaux, Couleurs et Vernis
de la
Maison Dr. LANDOLT S. A.
ZOFINGUE

Couleurs antirouille - Peintures isolantes
Imprégnations ignifuges sur bois, etc.

TRANSFORMATEURS



pour
basse tension
•
Sonnettes
d'alarme

pour montage
intérieur et extérieur
•

HANS GLOOR Atelier spécial pour construction de transformateurs

BAUMACKERSTR. 45 ZURICH 11 TÉLÉPHONE 68.350



Pour travaux de mine utilisez

La poudre noire

(en vente toujours aux mêmes prix)

Intendance fédérale des poudres, Berne

La pourriture détruit le bois

Protégez vos constructions en bois de cet ennemi redoutable. La protection la plus efficace, c'est la peinture avec de l'Omegol, le moyen d'imprégnation économique. « Omegol » résiste au soleil et aux intempéries et préserve le bois de la vermine nuisible. Il lui donne une apparence agréable. Propice à être appliqué comme enduit ou à être mélangé avec n'importe quelle autre couleur. Prospectus et spécimen de bois à disposition.

USINES OMEGA S.-A.,
REINACH - BALE

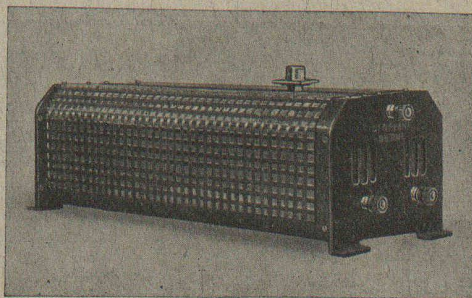
En vente dans toutes les drogueries et quincailleries ou directement par les Usines Omega S. A., Reinach-Bâle.

Tél. 62.207

Omegol
protège le bois

Stoppani

Résistances de réglage - Appareils-indicateurs et enregistreurs
Limnigraphes, moulinets,
appareils météorologiques



Micromètres à cadran
Machines d'étalonnage
pour tout usage dans la mécanique et l'industrie

Oscillographes
Clinomètres
Tensiomètres pour constructions en fer et béton armé

A. STOPPANI & C° S. A. - BERNE

de Roll

Usine de Choindex

- Tuyaux et raccords en fonte pour canalisations d'eau et de gaz.
- Tuyaux normaux à emboîtement et à brides.
- Tuyaux en fonte centrifugée.
- Tuyaux à emboîtement à vis.
- Tuyaux pour hautes pressions, jusqu'à 60 Atm. de pression de service.
- Socles en fonte pour poteaux en bois.

Siège central à Gerlafingen (Canton de Soleure)

Société des Usines de Louis de Roll

Usines à Gerlafingen, Klus, Choindex, Rondez, Berne, Olten

Usine de Berne

- Appareils de levage de tous genres.
- Dragues à câbles pour l'extraction de gravier et de sable.
- Matériel de chemin de fer : Branchements, Croisements, Chariots transbordeurs, Ponts tournants, etc.
- Chemins de fer Funiculaires avec freins de sûreté brevetés.
- Treuils de halage.
- Superstructures à crémaillères des systèmes Riggenbach, Abt, Strub, Peter, etc.
- Vannes de toutes grandeurs et de tous systèmes pour barrages, canaux et entrées de turbines.
- Grilles et
- Râteaux mécaniques pour le nettoyage des grilles.
- Constructions mécaniques de tous genres.
- Fonte grise.

P E R N E

AUTOPIC brev.



Premier porte-mine suisse de précision.

construit d'après le principe de l'interchangeabilité de toutes les pièces.

Avantages :

1. Mine toujours pointue.
2. Longue mine, solide, de 2 mm. de diamètre.
3. Echange rapide de la mine, en pressant sur la tête.
4. La mine se taille à l'aide d'un petit appareil monté dans le cône du porte-mine.
5. Exécution de précision, donc bon fonctionnement.
6. Longue durée.
7. Grande économie de temps.
8. Possibilité d'employer des mines encre et de couleurs.

Produit suisse au 100 %

Taille sa propre mine et réalise le rêve de tous ceux qui écrivent, dessinent et sténographient, fabriqué par :

LORETO S. A., Soleure Fabrique de vis et décolletages de précision

En vente dans toutes les papeteries et maisons similaires ou directement de la fabrique.

Dernière nouveauté :

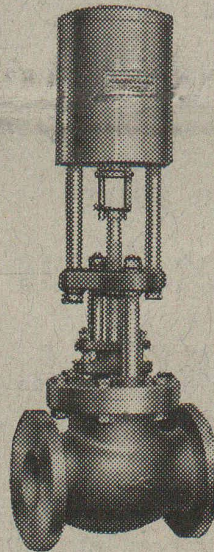
Porte-craie de précision SOLO BREVETÉ

Exécution soignée. Poli parfait. Avance et recul de la craie.



Fr. SAUTER, S.A., à BALE (Suisse)

Spécialités de sa fabrication :



Vanne commandée à distance.

Thermostats

pour saumure frigorifique, chambres froides, armoires chauffantes, chaudières et bouilleurs, plaques chauffantes, etc.

Commandes motrices pour soupapes,

Vannes de commande à distance et de régulation, ainsi que

Vannes à papillon, actionnées par moteur électrique,

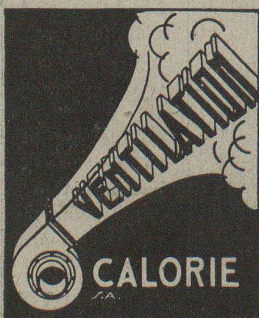
Interrupteurs à distance actionnés par moteur ou par électro-aimant,

Interrupteurs horaires pour montage en locaux humides,

Interrupteurs à pression pour gaz, air et liquides.

Demandez nos catalogues !

Bureau technique de GENEVE, 12, rue Diday.



CALORIE S. A.

Chauffages centraux. - Ventilation. - Installations sanitaires. Brûleurs à huile.

Lausanne. Genève. Montreux. Sion. Lyon. Fribourg. Bienne. Neuchâtel. La Chaux-de-Fonds