

**Zeitschrift:** Bulletin technique de la Suisse romande  
**Band:** 63 (1937)  
**Heft:** 20

## Werbung

### Nutzungsbedingungen

Die ETH-Bibliothek ist die Anbieterin der digitalisierten Zeitschriften. Sie besitzt keine Urheberrechte an den Zeitschriften und ist nicht verantwortlich für deren Inhalte. Die Rechte liegen in der Regel bei den Herausgebern beziehungsweise den externen Rechteinhabern. [Siehe Rechtliche Hinweise.](#)

### Conditions d'utilisation

L'ETH Library est le fournisseur des revues numérisées. Elle ne détient aucun droit d'auteur sur les revues et n'est pas responsable de leur contenu. En règle générale, les droits sont détenus par les éditeurs ou les détenteurs de droits externes. [Voir Informations légales.](#)

### Terms of use

The ETH Library is the provider of the digitised journals. It does not own any copyrights to the journals and is not responsible for their content. The rights usually lie with the publishers or the external rights holders. [See Legal notice.](#)

**Download PDF:** 15.03.2025

**ETH-Bibliothek Zürich, E-Periodica, <https://www.e-periodica.ch>**

# Bulletin Technique de la Suisse romande

Organe de la Société suisse des ingénieurs et des architectes, des Sociétés vaudoise et genevoise des ingénieurs et des architectes, de l'Association des Anciens élèves de l'Ecole d'ingénieurs de l'Université de Lausanne et des Groupes romands des Anciens élèves de l'Ecole polytechnique fédérale.

Organe de publication de la Commission centrale pour la navigation du Rhin.

**T O X E M E N T**

Hydrofuge concentré en poudre pour béton et crépi

**G R A N I T O X**

Bouche-ciment liquide pour planchers en ciment

**P A L T O X**

Pâte plastique pour jointoyage

**MEYNADIER & C<sup>IE</sup>, S. A.**

**ZURICH**

Case postale Fraumünster. - Tél. 58.620

**LAUSANNE**

Métropole-Bel-Air, 1 - Tél. 31.590

**TEGULA**

**CFW  
MUTTENZ**

**REXITEKT**

feutres asphaltés, exempts de goudron, doublement imprégnés, sablés ou talcumés

Les produits d'isolation et de couverture de la plus ancienne fabrique de cartons bitumés reconnus de tout premier ordre.

Pour tous renseignements et offres s'adresser à la

**FABRIQUE DE CARTONS BITUMÉS ET DE  
PRODUITS TECHNICO - CHIMIQUES MUTTENZ**

MAISON FONDÉE EN 1887.

ci-devant C. F. WEBER Soc. An.

Tél. : Nos 26.012 et 26.013

Représentant pour la Suisse romande : PAUL GANDILLON, GENÈVE, Rue de l'Athénée 4 - Téléphone 46.319

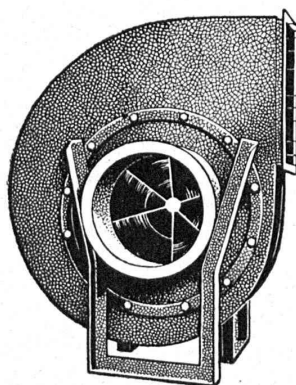


**Ventilation - Chauffage - Rafraîchissement - Filtrage de l'air**

(Conditionnement) pour Hôtels, Cinémas, Restaurants, Eglises, etc.

Ventilation de Cuisines, Garages, etc. — Appareils de chauffage.

**VENTILATION S. A. - STÆFA - ZURICH**



# Ventilateurs

Appareils pour chauffage à air  
Filtres à air  
Installation pour  
ventilation générale  
conditionnement de l'air  
dépoussiérage industriel  
enlèvement des buées  
humidification et séchage  
sont la spécialité des Etablissements

**Wanner & Cie. S<sup>té</sup>A<sup>me</sup> Horgen**

Représentant pour la Suisse française :

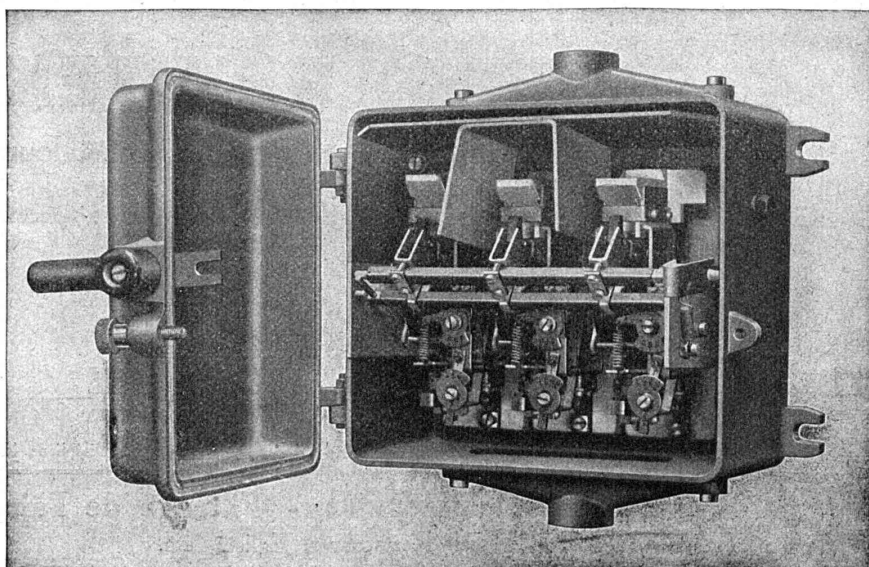
Ernest NEUHAUS, ingénieur-constructeur, Avenue d'Echallens 107, Lausanne.

## CHARLES MAIER & C<sup>IE</sup>

FABRIQUE D'APPAREILS ÉLECTRIQUES - SCHAFFHOUSE

16, Place St-François Bureau de LAUSANNE

Téléphone 27.222



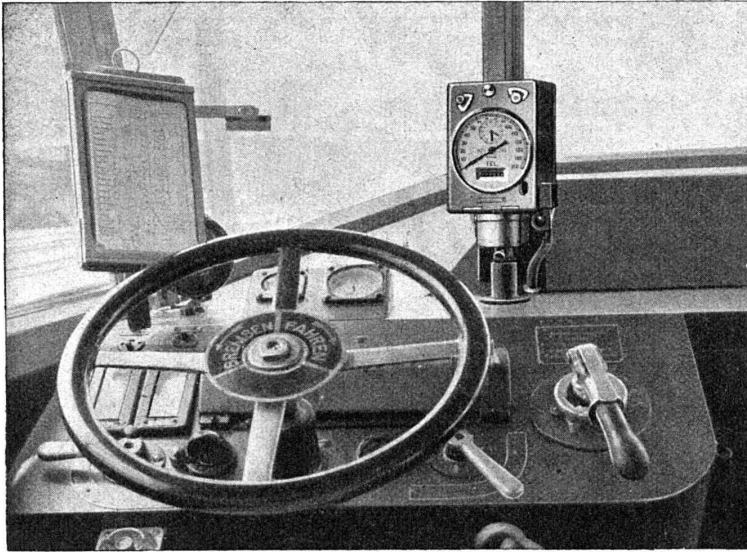
**Coffret  
de manœuvre**  
Type CTFp 7/25

500 volts - 25 amps.  
avec 3 relais thermiques

et

3 déclencheurs instantanés  
comme protection contre  
court-circuits.

**Grande puissance  
de rupture.**



## La flèche rouge des C.F.F.

est équipée du compteur de vitesse  
TEL mod. R.T. 835

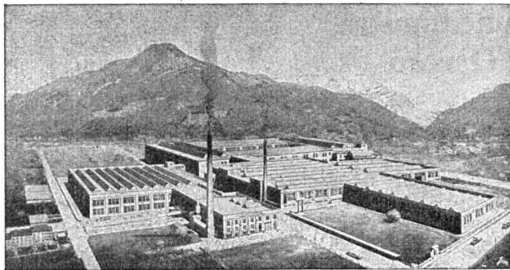
Le TEL enregistre :

- la vitesse,
- le chemin parcouru,
- la durée du parcours,
- les arrêts,
- l'heure,
- la durée des arrêts.

Le TEL indique :

- la vitesse,
- l'heure,
- le parcours kilométrique total,
- le parcours kilométrique partiel.

# Hasler SA Berne



Dépôts : LAUSANNE - GENÈVE

Téléphones : 24.403 28.442

## TUBES ISOLANTS TUBES EN ACIER

Fils et câbles isolés. — Cordons souples. — Fils émaillés

Fils sous coton, papier ou soie

Articles techniques et tuyaux en caoutchouc

TAPIS ET PLANCHERS EN CAOUTCHOUC

MANUFACTURE SUISSE DE CABLES  
ET CAOUTCHOUC

**ALTDORF - URI**



ATELIERS DES CHARMILLES S. A., GENÈVE

PIOTTINO - SUISSE

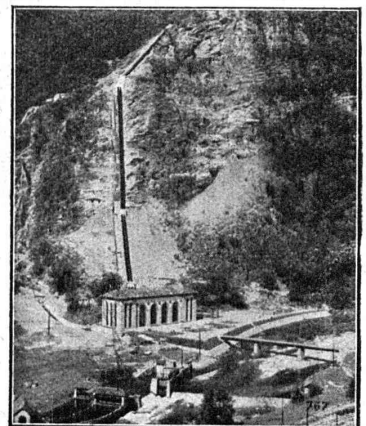
# 320 M DE CHUTE

2 TURBINES

**FRANCIS DE 35 500 CV**

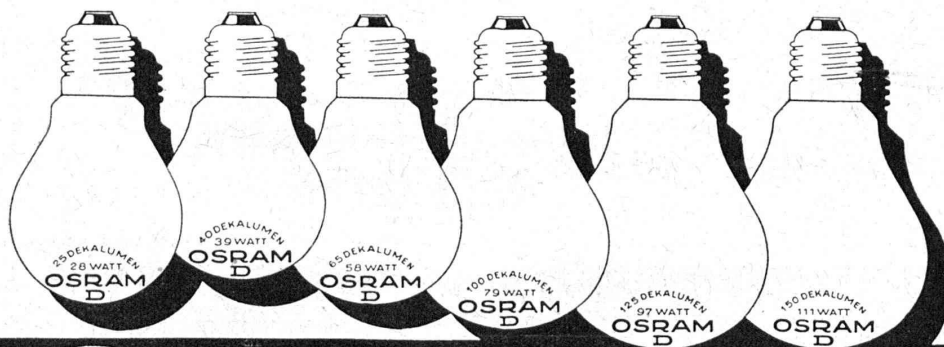
TURBINES HYDRAULIQUES

**CHARMILLES - GENÈVE**

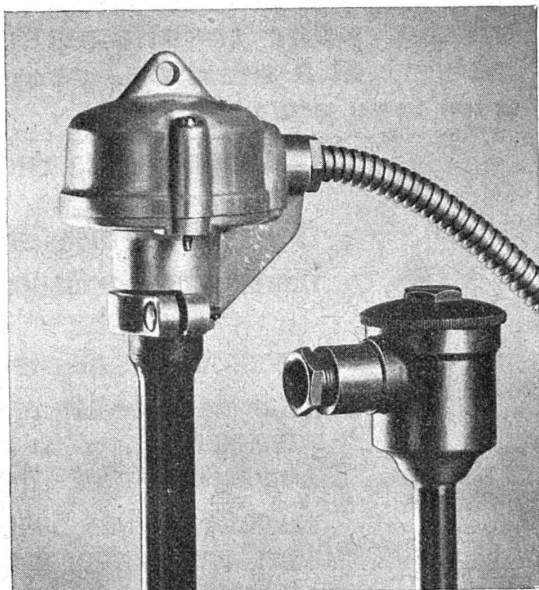


# Ouvrez l'œil .... „Pour vos yeux aussi une meilleure lumière.”

C'est ce qu'un électricien qui sait son métier ne se lassera pas de répéter à sa clientèle, jusqu'à ce qu'il ait reçu l'ordre de remplacer une installation vieillie par une irréprochable. Aux postes de travail, pas de lumière parcimonieuse, et pas non plus de lumière éblouissante. Les lampes trop faibles, les vieilles lampes noircies seront remplacées par des **Osram-D**, qui donnent une lumière bon marché. Toute **lampe Osram-D** est économique à l'usage.



# OSRAM



**SIEMENS**

### Mesures de température

pour toutes températures, dans n'importe quelles conditions, par instruments indicateurs, enregistreurs ou régulateurs.

Thermomètres à résistance . . . . . jusqu'à 500° C  
Pyromètres thermoélectriques . . . . . » 1600° C  
Pyromètres à radiation . . . . . au-dessus de 700° C

Ardomètres pour mesures permanentes, pyromètres à filaments croisés pour mesures de courte durée, pyromètres à disparition pour mesures précises de comparaison.

On peut passer sans autre de la mesure des températures au réglage automatique.

Les nouveaux régulateurs Siemens s'adaptent parfaitement aux conditions d'emploi les plus diverses et permettent, dans les problèmes les plus délicats, d'obtenir un réglage exempt d'oscillations.

Brochures : « La mesure des températures » et « Réglage de la température sans oscillations » sans frais sur demande.

**SIEMENS S.A. des Produits Electrotechniques**  
LAUSANNE, 12, Place de la Gare



**BETON VIBRE = BETON DE QUALITE,**  
homogène, compact, imperméable et de grande résistance.

La vibration du béton mis en œuvre par couches successives (routes en béton, revêtements et dallages divers, murs, barrages, etc.) s'obtient au moyen du

**VIBROPIL**

Brevet No. 129 811

Demander renseignements et offres à  
**S. A. RENE MAY, ING.**  
AV. DE FRANCE 66, LAUSANNE

**POUR LE DESSIN TECHNIQUE**

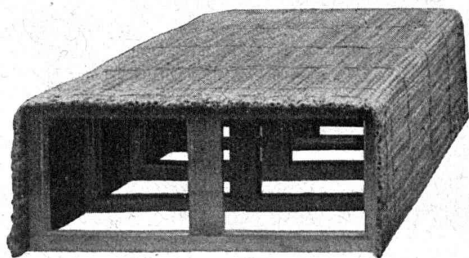
Tés  
Règles  
Equerres  
Planches

Compas, règles à calcul  
Porte-plume GRAPHOS  
Papier esquisse et calque  
Papier technique OZALID  
Couleurs aquarelle et gouache  
Encres de Chine — Cartouches

Rayon spécial de fournitures pour la peinture

**Reymond**

9, RUE SAINT-HONORÉ  
NEUCHÂTEL



## Dalles "ROBUR"

en nattages de roseaux, pour planchers en béton.

Dalles de toute solidité, ne perdant pas du béton.

Offres et échantillons sur demande.

**Tisseries de roseaux réunies, ZURICH**

Stampfenbach-Platz, 1

Tél. 41.163

**CLICHÉS  
GALVANOS  
STÉRÉOS**

*livrés  
dans le  
plus court délai*

**SCHWITTER S. A.**  
Bale: Ailschwilerstrasse, 90  
Zurich: Kornhausbrücke, 7

**NAEGELI & Co., Berne**

Ingénieurs-Conseils, Bundesgasse 16

**Offres d'exploitation de Brevets d'invention**

Les propriétaires des brevets suisses suivants désirent entrer en relation avec des fabricants resp. des intéressés suisses en vue de la vente de leurs brevets. Ils seraient aussi disposés à accorder des licences d'exploitation.

- N° 444328 du 30 septembre 1929, pour: Vorrichtung z. Füllen von Magazinen für Selbstladefeuernaffen.
- N° 474554 du 11 juillet 1933, pour: Véhicule à moteur.
- N° 463584 du 16 août 1932, pour: Selbsttätige Feuerwaffe mit Ansteckmagazin.
- N° 464755 du 30 septembre 1932, pour: Machine destinée à avancer dans un milieu de résistance limitée en particulier dans la neige.
- N° 471915 du 24 juillet 1933, pour: Tracteur.
- N° 457898 du 22 novembre 1930, pour: Machine à filer pour fibres artificielles.

Prière d'adresser les offres ou propositions à MM. Nægeli & Co., Ingénieurs-Conseils, Bundesgasse 16, à Berne.

**Moteurs DIESEL-WEBER**

*Agence en Suisse romande*

**M. Alfr. FREI à Vevey**

Atelier: Rue Blanchoud, 4  
Domicile: Clos du Matin, Corseaux-Vevey  
Tél. 51.352

**Fabrique de Broches, Moteurs & Machines S. A.**

ci-dev. **WEBER & Co** **USTER (Zurich)**

Tél. Uster 969.123

**Appareils de commande électriques pour chauffages au mazout et à charbon, d'exécution de tout premier ordre, tels que**

**Thermostats de chambre**  
pour appartements, halles, etc.,

**Thermostats de chaudières,  
Thermostats à appliques**  
pour montage sur la tuyauterie,

**Thermostats de cheminée,  
Relais de protection et de commande** pour tous les systèmes de chauffage à l'huile,

**Vannes à papillon, Soupapes commandées à distance,** actionnées par moteur électrique, pour montage sur des conduites d'eau chaude et de vapeur, ainsi que de saumure.



Thermostat de chambre.

Demandez nos catalogues !

**Fr. SAUTER, s.a., à BALE (Suisse)**

Bureau technique de GENÈVE, 12, rue Diday.

**ZEHNDER**

le radiateur moderne



**ZEHNDER FRÈRES**

Fabrique des radiateurs et appareils  
Gränichen près Aarau.