

Zeitschrift: Bulletin technique de la Suisse romande
Band: 63 (1937)
Heft: 24

Werbung

Nutzungsbedingungen

Die ETH-Bibliothek ist die Anbieterin der digitalisierten Zeitschriften. Sie besitzt keine Urheberrechte an den Zeitschriften und ist nicht verantwortlich für deren Inhalte. Die Rechte liegen in der Regel bei den Herausgebern beziehungsweise den externen Rechteinhabern. [Siehe Rechtliche Hinweise.](#)

Conditions d'utilisation

L'ETH Library est le fournisseur des revues numérisées. Elle ne détient aucun droit d'auteur sur les revues et n'est pas responsable de leur contenu. En règle générale, les droits sont détenus par les éditeurs ou les détenteurs de droits externes. [Voir Informations légales.](#)

Terms of use

The ETH Library is the provider of the digitised journals. It does not own any copyrights to the journals and is not responsible for their content. The rights usually lie with the publishers or the external rights holders. [See Legal notice.](#)

Download PDF: 30.03.2025

ETH-Bibliothek Zürich, E-Periodica, <https://www.e-periodica.ch>

Bulletin Technique

de la Suisse romande

Organe de la Société suisse des ingénieurs et des architectes, des Sociétés vaudoise et genevoise des ingénieurs et des architectes, de l'Association des Anciens élèves de l'Ecole d'ingénieurs de l'Université de Lausanne et des Groupes romands des Anciens élèves de l'Ecole polytechnique fédérale.

Organe de publication de la Commission centrale pour la navigation du Rhin.

MANUFACTURE de Produits Céramiques et Réfractaires S. A. **LAUSEN**

PRODUITS RÉFRACTAIRES : BRIQUES, PLANELLES, DALLES, MORTIER, MOUFLES, CREUSETS

Briques Klinker pour façades - Planelles Klinker pour carrelages - Briques de parement

TUYAUX EN GRÈS, AUGES, CUVES — BRIQUES ÉMAILLÉES

Visitez notre exposition permanente : Schweizer Bau-Centrale, Zurich 1, Talstrasse, 9 (Entrée libre).



Ventilation - Chauffage - Rafrâichissement - Filtrage de l'air

(Conditionnement) pour Hôtels, Cinémas, Restaurants, Eglises, etc.

Ventilation de Cuisines, Garages, etc. — Appareils de chauffage.

VENTILATION S. A. - STÆFA - ZURICH

ASPHALTOID ET DUROTECT

pour tous travaux d'étanchéité

T O X E M E N T

Hydrofuge concentré en poudre pour béton et crépi

G R A N I T O X

Bouche-ciment liquide pour planchers en ciment

P A L T O X

Pâte plastique pour jointoyage

MEYNADIER & C^{IE}, S. A.

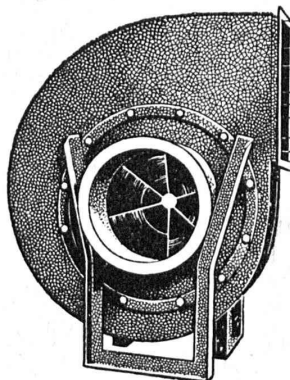
ZURICH

LAUSANNE

Case postale Fraumünster. - Tél. 58.620

Métropole-Bel-Air, 1 - Tél. 31.590

La publicité seule vous fera connaître !!!



Ventilateurs

Conditionnement d'air

pour théâtres, hôtels, restaurants, salles de réunion, bureaux, locaux de fabrication, garages etc.

Ventilations générales

Chauffages à air

pour églises, salles, usines et bâtiments d'habitation

Installations de séchage

pour toute industrie

sont construits selon les derniers progrès techniques et basés sur une expérience de plus de 35 ans par

Wanner & C^{ie} S^{té} A^{me} à Horgen

LA BANQUE CANTONALE VAUDOISE

AGENCE A LAUSANNE : PLACE BEL-AIR

met ses services à la disposition de

MM. les industriels, commerçants et particuliers.

TOUTES OPERATIONS DE BANQUE AUX MEILLEURES CONDITIONS

Société Suisse des Explosifs

Usine et siège à GAMSEN près Brigue (Valais)

Explosifs de sûreté :

GAMSITE

et SIMPLONITE

Dynamites à tous dosages

Dynamite „Antigel“

Mèches et Détonateurs

Tous accessoires pour le tir des Mines
Nitropentaérythrite, Cordeau détonant

Télégrammes : „Explosifs-Brigue“

Téléphone : N° 181, Brigue

ZEHNDER le radiateur moderne



ZEHNDER FRÈRES

Fabrique des radiateurs et appareils
Gränichen près Aarau.

Amand BRAUN, succ. de A. Ritter
Ingénieur-Conseil, à BALE

Offres d'exploitation de brevets d'invention

Les titulaires des brevets d'invention :

- N° 155480 du 15 mai 1931, relatif à un « Mécanisme encreur pour presses rotatives d'impression en creux » ;
N° 156141 du 9 juin 1931, relatif à un « Dispositif de serrage des feuilles dans les presses à imprimer » ;
N° 161577 du 8 mars 1932, relatif à une « Machine à couler les planches stéréotypées » ;
N° 163912 du 15 juillet 1932, relatif à un « Mécanisme encreur pour machines à imprimer » ;
N° 176953 du 2 juin 1934, relatif à un « Procédé pour planer les clichés stéréotypes courbes, et dispositif pour la mise en œuvre » ;
N° 165596 du 17 novembre 1932, relatif à un « Moteur à combustion interne, à deux temps » ;
N° 179998 du 8 novembre 1934, relatif à un « Appareil pour le chauffage d'eau » ;
N° 130825 du 5 novembre 1927, relatif à un « Frein à fluide sous pression » ;
N° 157224 du 7 novembre 1930, relatif à un « Frein à fluide sous pression » ;
N° 165021 du 24 novembre 1932, relatif à un « Frein à fluide sous pression » ;
N° 172482 du 18 novembre 1932, relatif à un « Dispositif de régulation automatique pour l'alimentation d'appareils électriques au moyen d'un redresseur de courant » ;
N° 166099 du 31 décembre 1931, relatif à une « Machine pour revêtir la surface externe de tuyaux métalliques d'un mélange de substances fibreuses et de ciments hydrauliques » ;

désirent vendre ces brevets, en concéder des licences d'exploitation ou recevoir toutes autres propositions visant à la mise en œuvre de ces inventions en Suisse.

Pour tous renseignements, s'adresser à M. **Amand Braun**, succ. de A. Ritter, Ing.-Conseil, Rümelinbachweg, 10, **Bâle**.



**LES
NOUVELLES
PELLES MENCK**

*garantissent:
Débits maxima
Longévité*

MENCK & HAMBROCK
ALTONA-HAMBURG

Représentation générale pour la Suisse :

Robert Aebi & Cie, S. A., Zurich

Werdmühleplatz, 2 — Téléphone 81.750

Succursale à **ZOLLIKOFEN (Berne)**

DUVOISIN & C^{IE}
LAUSANNE

**Entreprise
spécialisée pour
la construction
de lignes
électriques
aériennes
souterraines**

Mâts en béton armé, système GRZ.

Instruments de mesure :

**Manomètres
Thermomètres
Compteurs**

Accessoires de chaudières :

**Robinets à soupapes
Robinets à vannes
Appareils de surveillance
Pompes, Élévateurs, etc.**

Manometer A.-G., Zurich

Stampfenbachstrasse, 61



CENDRES & METAUX
OR - ARGENT - PLATINE
BIEL-BIENNE

Plus de lumière sans augmentation de puissance de courant.

la nouvelle
Lampe à haut rendement en filament à double boudinage

LUXRAM DECA

avec garantie du flux lumineux

reste insurpassée

FABRICATION SUISSE
LUMIERE S.A. GOLDAU

Marque de fabrique déposée

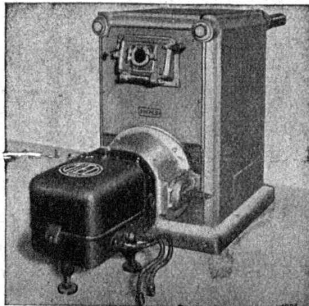
RIPOLIN

reconnu la meilleure peinture laquée du monde.

Très brillante ou mate

Représentant général pour la Suisse: BI 536 g

C. HAESSIG, St. Albanvorstadt 12, BALE



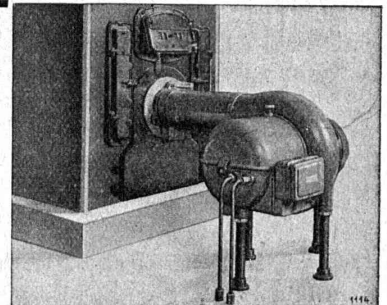
« OLEO - CUENOD »

LE CHAUFFAGE AUTOMATIQUE AU MAZOUT

Cuenod

**Tous systèmes de brûleurs.
Toutes applications.
Toutes installations.
Toutes qualités d'huiles.**

N° I - II - III



« GAMMA - CUENOD »

Consultez-nous • Ateliers H. CUENOD S. A. Châtelaine - GENÈVE • Consultez-nous

Les LAMPES OSRAM à vapeur métallique

sont des sources lumineuses particulièrement économiques.

Le flux lumineux des lampes Osram à vapeur de mercure (HgH) est environ 2,5 fois plus considérable, et celui des lampes à vapeur de sodium (Na) jusqu'à 4 fois aussi élevé que le flux des lampes à incandescence d'une puissance équivalente en watts.

Domaines d'applications et avantages

Dans les ateliers :

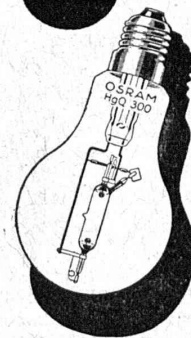
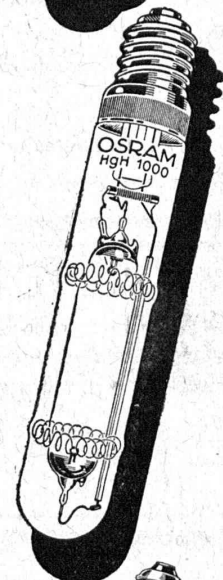
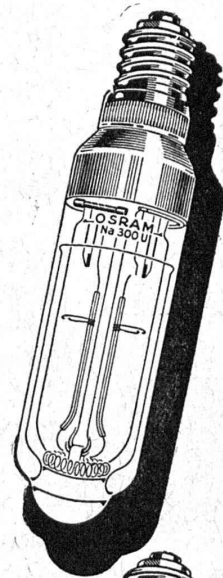
Eclairages plus élevés sans majoration de la dépense, acuité visuelle plus accentuée qu'à la lumière de lampes à incandescence de même intensité. Eclairage identique à la lumière du jour par combinaison de lumière à vapeur de mercure et à incandescence, « lumière mixte », infiniment plus économique que la lumière filtrée à incandescence.

Dans le trafic :

Excellent éclairage des voies de communication, même là où cet éclairage manquait jusqu'ici à cause de la dépense trop élevée. Meilleur éclairage des routes, d'où augmentation générale de la sécurité, sans aucune augmentation des frais d'exploitation. Eclairage irréprochable de cours de fabriques, de lieux d'entrepôts et de quais de chargement.

Dans la publicité :

Le jaune-or des lampes à vapeur de sodium, le blanc-bleu de celle à vapeur de mercure permettent l'éclairage teinté par projection des bâtiments, des enseignes et inscriptions surmontant les toits, ce mode d'éclairage étant par surcroît très économique. Eclairage indirect très favorable d'enseignes de tout genre, par transparence. L'éclairage par projection à l'aide de lampes à vapeur de mercure, de groupes d'arbres, de haies et de parcs fait ressortir d'une façon particulièrement heureuse le vert des frondaisons.

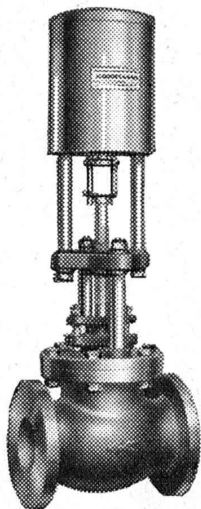


Si vous vous intéressez à un éclairage économique à l'aide de lampes Osram à vapeur de mercure et à vapeur de sodium, demandez-nous de vous envoyer nos publications!

OSRAM S. A. - ZURICH

Fr. SAUTER, S.A., à BALE (Suisse)

Spécialités de sa fabrication :



Vanne commandée à distance.

Thermostats

pour saumure frigorifique, chambres froides, armoires chauffantes, chaudières et bouilleurs, plaques chauffantes, etc.

Commandes motrices pour soupapes,

Vannes de commande à distance et de régulation, ainsi que

Vannes à papillon, actionnées par moteur électrique,

Interrupteurs à distance actionnés par moteur ou par électro-aimant,

Interrupteurs horaires pour montage en locaux humides,

Interrupteurs à pression pour gaz, air et liquides.

Demandez nos catalogues !

Bureau technique de GENÈVE, 12, rue Diday.



S. A. FABRIQUES DE MEUBLES Horgen-Glaris à Horgen

Maison suisse la plus importante pour

AMEUBLEMENT

de Salles de concert, théâtres, cinémathogues, restaurants, cafés, salles à manger, vestibules, etc.



BETON VIBRE = BETON DE QUALITE, homogène, compact, imperméable et de grande résistance.

La vibration du béton mis en œuvre par couches successives (routes en béton, revêtements et dallages divers, murs, barrages, etc.) s'obtient au moyen du

Brevet No. 129 811

VIBROPIL

Demandez renseignements et offres à

S. A. RENE MAY, ING.
AV. DE FRANCE 66, LAUSANNE

AUTOPIC brev.

Premier porte-mine suisse de précision.

construit d'après le principe de l'interchangeabilité de toutes les pièces.

Avantages :

1. Mine toujours pointue.
2. Longue mine, solide, de 2 mm. de diamètre.
3. Echange rapide de la mine, en pressant sur la tête.
4. La mine se taille à l'aide d'un petit appareil monté dans le cône du porte-mine.
5. Exécution de précision, donc bon fonctionnement.
6. Longue durée.
7. Grande économie de temps.
8. Possibilité d'employer des mines encre et de couleurs.

Produit suisse au 100 %

Taille sa propre mine et réalise le rêve de tous ceux qui écrivent, dessinent et sténographient, fabriqué par :

LORETO S. A., Soleure

Fabrique de vis et décolletages de précision

En vente dans toutes les papeteries et maisons similaires ou directement de la fabrique.

Dernière nouveauté :

Porte-craie de précision SOLO BREVETÉ

Exécution soignée. Poli parfait. Avance et recul de la craie.



Le nouveau Code des Obligations

Le nouveau droit des sociétés anonymes et coopératives. Exposé du nouveau droit suisse sur les sociétés : Constitution, statuts, droits et obligations des actionnaires, les prescriptions sur le bilan, le compte de profits et pertes et le fonds de réserve, l'organisation, la réduction du capital et l'assainissement d'entreprises, la dissolution, la responsabilité, etc. Par Theo Guhl, docteur en droit, professeur à l'Université de Berne. Edition française par Albert Comment, docteur en droit, juge à la Cour suprême à Berne. Prix : broché 5 fr. 50, relié toile 6 fr. 50.

La responsabilité civile d'après la Loi fédérale sur les Banques et le nouveau droit fédéral des Sociétés. Par J. et E. Henggeler, docteurs en droit, avocats, Zurich. Edition française, en collaboration avec M. Paul Lachenal, avocat au Barreau de Genève. Les nouvelles normes relatives à la responsabilité civile constituent l'une des innovations les plus caractéristiques du nouveau Code des obligations. Le présent exposé dû à la plume de juristes expérimentés sert de conseiller précieux aux avocats, notaires ainsi qu'aux directeurs, conseils d'administrations et réviseurs de sociétés anonymes. Prix : broché 3 fr. 50.

La société à responsabilité limitée en droit suisse. Exposé du droit de cette nouvelle forme de société : La fondation, les statuts, droits et obligations des associés, l'organisation, modification des statuts et du capital social, dissolution de la société et sortie des associés. Par Theo Guhl, docteur en droit, professeur à l'Université de Berne. Edition française par Albert Comment, docteur en droit, juge à la Cour suprême à Berne. Prix : broché 4 fr., relié toile 5 fr.

Ces livres s'obtiennent dans toutes les librairies ou directement aux

ÉDITIONS POLYGRAPHIQUES S. A., ZURICH
Zurcherhof — Limmatquai 4