

**Zeitschrift:** Bulletin technique de la Suisse romande  
**Band:** 63 (1937)  
**Heft:** 25

## Werbung

### Nutzungsbedingungen

Die ETH-Bibliothek ist die Anbieterin der digitalisierten Zeitschriften. Sie besitzt keine Urheberrechte an den Zeitschriften und ist nicht verantwortlich für deren Inhalte. Die Rechte liegen in der Regel bei den Herausgebern beziehungsweise den externen Rechteinhabern. [Siehe Rechtliche Hinweise.](#)

### Conditions d'utilisation

L'ETH Library est le fournisseur des revues numérisées. Elle ne détient aucun droit d'auteur sur les revues et n'est pas responsable de leur contenu. En règle générale, les droits sont détenus par les éditeurs ou les détenteurs de droits externes. [Voir Informations légales.](#)

### Terms of use

The ETH Library is the provider of the digitised journals. It does not own any copyrights to the journals and is not responsible for their content. The rights usually lie with the publishers or the external rights holders. [See Legal notice.](#)

**Download PDF:** 15.03.2025

**ETH-Bibliothek Zürich, E-Periodica, <https://www.e-periodica.ch>**

**Amand BRAUN, succ. de A. Ritter**  
**Ingénieur-Conseil, à BALE**

**Offres d'exploitation de brevets d'invention**

Les titulaires des brevets d'invention :

- N° 174695 du 20 février 1934, relatif à un « Affût de canon à flèches ouvrantes, avec suspension élastique pour le roulage » ;  
N° 179998 du 8 novembre 1934, relatif à un « Appareil pour le chauffage d'eau » ;  
N° 155480 du 15 mai 1931, relatif à un « Mécanisme encreur pour presses rotatives d'impression en creux » ;  
N° 156141 du 9 juin 1931, relatif à un « Dispositif de serrage des feuilles dans les presses à imprimer » ;  
N° 161577 du 8 mars 1932, relatif à une « Machine à couler les planches stéréotypées » ;  
N° 163912 du 15 juillet 1932, relatif à un « Mécanisme encreur pour machines à imprimer » ;  
N° 176953 du 2 juin 1934, relatif à un « Procédé pour planer les clichés stéréotypes courbes, et dispositif pour la mise en œuvre » ;  
N° 157306 du 14 avril 1931, relatif à une « Machine à coudre » ;  
N° 164047 du 18 décembre 1931, relatif à un « Instrument pour mesurer la durée du fonctionnement d'une machine, d'un moteur, d'un véhicule, etc. » ;  
N° 166099 du 31 décembre 1931, relatif à une « Machine pour revêtir la surface externe de tuyaux métalliques d'un mélange de substances fibreuses et de ciments hydrauliques » ;  
N° 165596 du 17 novembre 1932, relatif à un « Moteur à combustion interne, à deux temps » ;

désirent vendre ces brevets, en concéder des licences d'exploitation ou recevoir toutes autres propositions visant à la mise en œuvre de ces inventions en Suisse.

Pour tous renseignements, s'adresser à M. **Amand Braun**, succ. de A. Ritter, Ing.-Conseil, Rümelinbachweg, 10, **Bâle**.

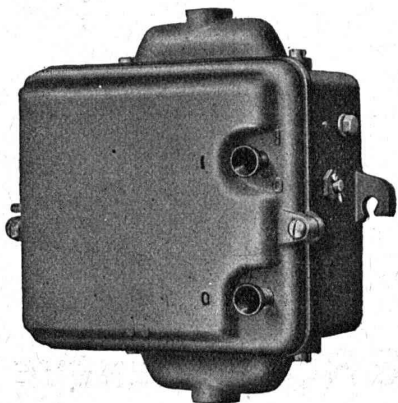
**CHARLES MAIER & C<sup>IE</sup>**

**FABRIQUE D'APPAREILS ÉLECTRIQUES - SCHAFFHOUSE**

**16, Place St-François Bureau de LAUSANNE**

**Téléphone 27.222**

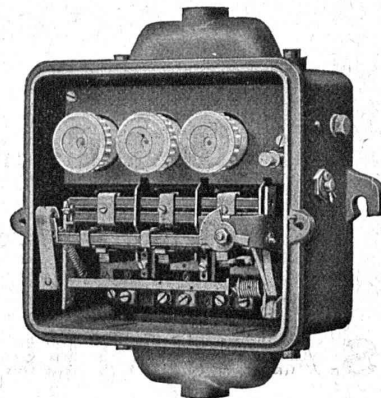
**Coffret de manœuvre type CTFp 63/15**  
**avec 3 relais thermiques**



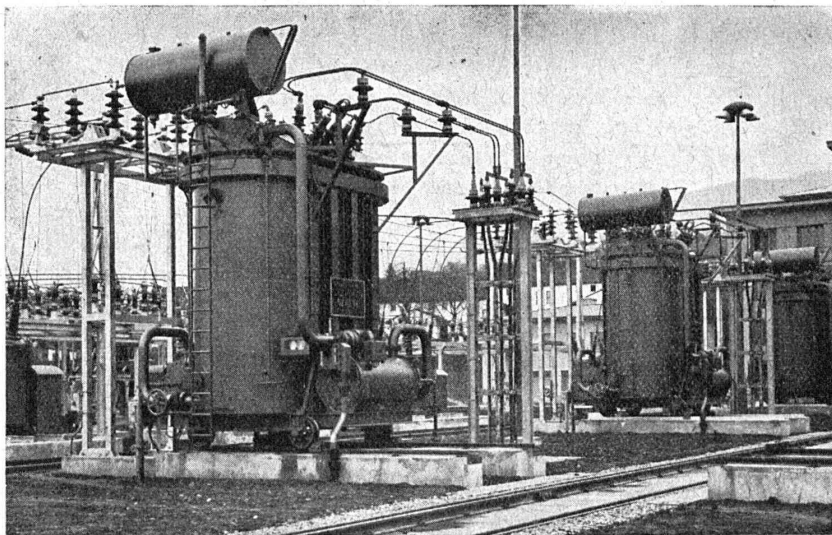
**Petit modèle**  
**0,5 à 15 Ampères**  
**500 Volts**

**Montage en saillie**  
**ou encastré**

**Manœuvrable par**  
**boutons-poussoir**  
**ou poignée isolée**



# SÉCHERON



*Station transformatrice de l'Etzel.*

3 transformateurs monophasés à 3 enroulements, 18000/18000/6000 kVA,  
10000/66000/16000 volts, 16  $\frac{2}{3}$  pér. : s.

## TRACTION ÉLECTRIQUE

TRANSFORMATEURS      MACHINES ROTATIVES

APPAREILS ET MACHINES POUR LE SOUDAGE ÉLECTRIQUE

ÉLECTRODES „EXOTHERME”

POUR COURANTS CONTINU ET ALTERNATIF

RÉGULATEURS AUTOMATIQUES

TOUTES APPLICATIONS DU RÉGLAGE AUTOMATIQUE EN GÉNÉRAL

**S.A. DES ATELIERS DE SÉCHERON - GENÈVE**

## INDUSTRIELS !

*Pour vos moteurs d'auto  
et industriels, employez la  
meilleure huile du monde*

**ELEKTRION - la marque de SWISSAIR**

De Cavel et Roegiers S. A. - Zurich-Engel

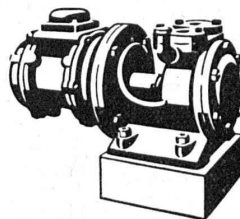
**Tubes de précision  
en acier, étirés à froid**

**K'AGI & C°  
Winterthour**

# SULZER

## POMPES CENTRIFUGES

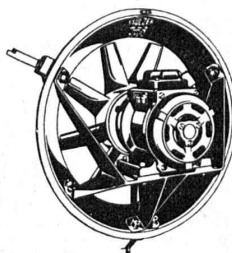
pour  
Stations de distribution d'eau,  
Stations d'irrigation et de drai-  
nage,  
Alimentation de chaudières,  
Installations d'accumulation,  
Élévation d'eaux d'égouts, etc.



Pompes hélicoïdales,  
Pompes à hélice,  
Pompes auto-aspirantes.

## VENTILATEURS

Ventilateurs à hélice à pales  
profilées  
Ventilateurs à basse pression  
Ventilateurs à moyenne pression  
Ventilateurs à haute pression



Ventilateurs de grandes dimen-  
sions, de tous genres

SULZER FRÈRES, Société Anonyme, WINTERTHUR  
BUREAU à LAUSANNE: 11, Petit-Chêne

Aucune branche sans

**Emaux, Couleurs et Vernis**

de la

**Maison Dr. LANDOLT S. A.  
ZOFINGUE**

Couleurs antirouille - Peintures isolantes  
Imprégnations ignifuges sur bois, etc.

**S. A. DES CÂBLERIES & TRÉFILERIES  
COSSONAY - GARE**

**Cordons flexibles pour appareils mobiles**

Exécution spéciale avec  
**Manteau extérieur de caoutchouc coriace**  
à la place de la tresse sujette à une usure rapide.

**FIL DE QUALITÉ A. S. E.**

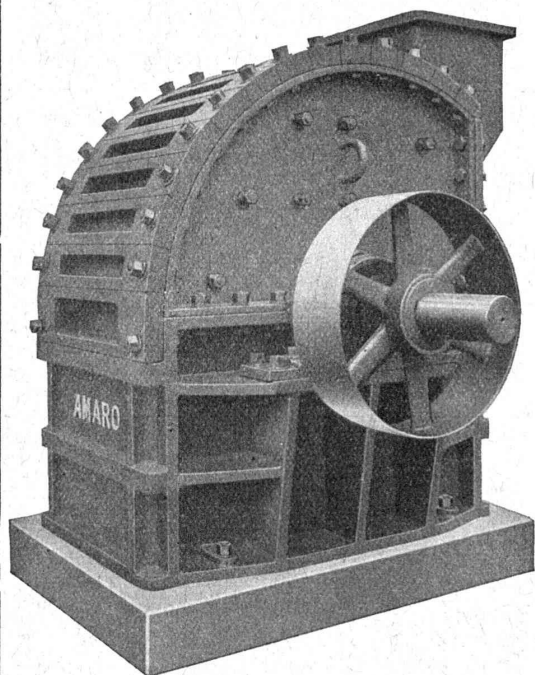
Représentant général : **ÉLECTRO-MATÉRIEL S. A.**  
Zurich — Berne — Bâle — Lausanne — Genève — Lugano

**AARAU**

*Depuis 30 ans  
un record de qualité.*

USINES DE LAMPES ELECTRIQUES AARAU S.A.





Nouveau broyeur à gravillon

**GROUPES MOTO-COMPRESSEURS A MAZOUT LÉGER**

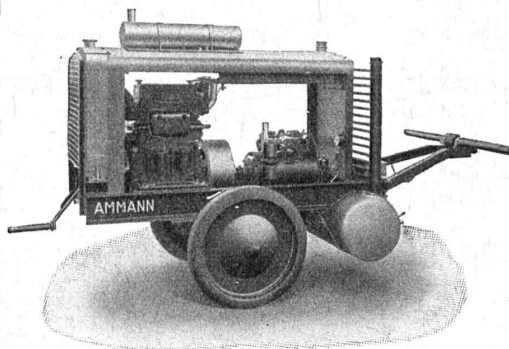
Construction suisse.  
Outillage pneumatique.

**MACHINES POUR CARRIÈRES ET GRAVIÈRES**  
**INSTALLATION, DE MANUTENTION MÉCANIQUE**

Rouleaux monojantes, tandems et trijantes

**TOUT POUR  
LA ROUTE**

LA MAISON SUISSE  
DE CONFIANCE  
POUR MATÉRIEL  
D'ENTREPRENEURS  
ET DE TRAVAUX  
PUBLICS



Groupe A. W. 20

**U. AMMANN S.A., LANGENTHAL**

Tél. 61.102

Outils *Ifanger* 

pour tous travaux de tournage

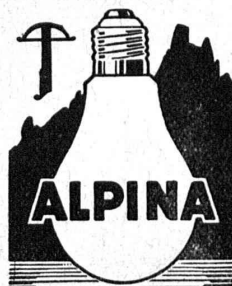
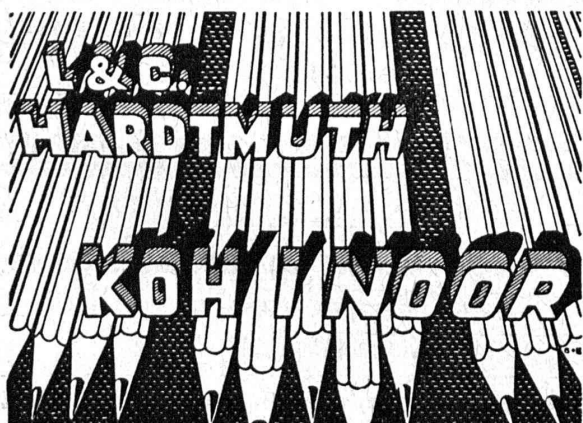
**ED. IFANGER** Fabrique d'outils  
**USTER**



**ASCENSEURS ET MOTEURS**  
**SCHINDLER**  
FONCTIONNEMENT  
**SILENCIEUX**  
REPRÉSENTANT POUR  
LA SUISSE ROMANDE:  
**V. HAUBRUGE, INGÉNIEUR**  
CH. DE LA BATELIÈRE, LAUSANNE TÉL. 22946



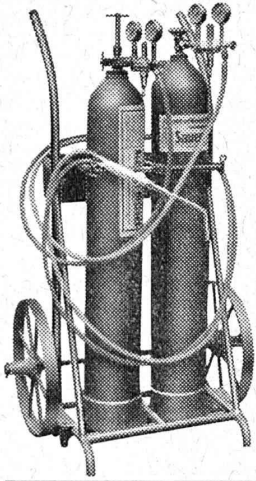
**Imprimerie La Concorde**  
Terreaux, 31 - LAUSANNE  
**IMPRIMÉS EN TOUS GENRES**



La **Source**  
**de lumière**  
par excellence

Lampes à double spirale à haut rendement lumineux

**ASTRON S. A., Fabrique de lampes**  
à incandescence, Kriens (Lucerne)



**Où l'on travaille les métaux,**

sur les chantiers,  
dans les bâtiments,

**LE POSTE MOBILE  
DE SOUDURE ET DE  
DÉCOUPAGE  
EST A SA PLACE**

Documentations et devis

Usines d'Oxygène et d'Hydrogène S.A.  
**VEVEY,** AVENUE RELLER

Tout le matériel pour la protection contre le feu et les gaz dans l'industrie et la D. A. P.

**FEGA S. A. ZURICH**

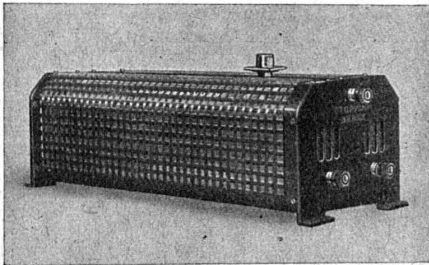
Représentant à Lausanne :

**Albert Barbier**

115 Av. d'Echallen, - Téléphone 31.178

**Stoppani**

Résistances de réglage - Appareils-  
indicateurs et enregistreurs  
Limnigraphes, moulinets,  
appareils météorologiques



Micromètres  
à cadran  
Machines  
d'étalonnage  
pour tout usage  
dans la mécanique  
et l'industrie  
Oscillographes  
Clinomètres  
Tensionnètres  
pour constructions  
en fer et béton  
armé

**A. STOPPANI & C° S. A. - BERNE**



**S. A. FABRIQUES DE MEUBLES**  
Horgen-Glaris à Horgen

Maison suisse la plus importante pour

**A MEUBLEMENT**

de Salles de concert, théâtres, cinématog-  
raphes, restaurants, cafés, salles à manger,  
vestibules, etc.

**BREVETS D'INVENTION**

MARQUES DE FABRIQUE - DESSINS - MODÈLES  
CONSULTATIONS - EXPERTISES

**ANDRÉ SCHOTT** INGÉNIEUR-  
ROTISSERIF, 1 GENEVE CONSEIL TÉLÉPH 50 398



**ATELIER DE CONSTRUCTION  
DE MATÉRIEL  
POUR LE SERVICE DES EAUX**

Téléindicateurs de niveau d'eau pour  
distributions d'eau et centrales hydro-  
électriques ;

Télécommandes automatiques ou man-  
uelles de pompes, turbines, vannes,  
clapets, vannes de barrage, etc. Dis-  
positifs de protection pour pompes ;  
Conjoncteurs limnimètres ;

Télécommandes pour réserves d'incen-  
die ;

Limnigraphes ; Limnimètres à transmis-  
sion téléphonique. Toutes constructions  
spéciales s'y rapportant.

**F. RITTMAYER S. A.**  
**ZOUG**

Maison fondée en 1904

**BREVETS D'INVENTION**

Dessins - Modèles - Marques de Fabrique

**NAEGELI & Cie, BERNE**

Ingénieurs-Conseils

Bundesgasse 16 - Téléphone

**CARREAUX EN ASPHALTE COMPRIMÉ**

fabriqués selon le Procédé Wyss universellement connu.  
S'employant pour tous pavages intérieurs et extérieurs.

Seuls fournisseurs : **WYSS FILS & C<sup>ie</sup>, TRAVERS.** Tél. 92.302

**TREUIL A DOUBLE ACTION**

**DEMAG**

Brevet N° 127348

Le plus petit **MONTE-SAC**  
électrique  
125 et 250 kg.  
de force

Nombreuses  
applications  
Grand rendement  
Frais d'installation  
minimes



**G. BÄUMLIN, ing.**  
**LUCERNE** Tél. 20.040

**R. Schmid-Jaisli**

Zofingue  
Plaques-adresses  
Échantillons à disposition

**TOUT POUR LE BUREAU TECHNIQUE**



**KRIEG & Cie**  
**LAUSANNE**

Chauffage central  
Installation de cuisines

**Armand PAHUD & C<sup>ie</sup>**  
**ROLLE**

Maison fondée en 1893

**AUTOGENÈ ENDRESS S. A. Horgen**

Tout ce dont vous avez besoin pour la soudure autogène  
et le découpage. Réparations des chalumeaux et Mano-  
détendeurs de tous les systèmes. - Outils de rechange.



# de Roll

## Usine de Choindez

Tuyaux et raccords en fonte pour canalisations d'eau et de gaz.

Tuyaux normaux à emboîtement et à brides.

Tuyaux en fonte centrifugée.

Tuyaux à emboîtement à vis.

Tuyaux pour hautes pressions, jusqu'à 60 Atm. de pression de service.

Socles en fonte pour poteaux en bois.

Siège central à  
Gerlafingen (Canton de Soleure)

## Société des Usines de Louis de Roll

Usines à Gerlafingen, Klus,  
Choindez, Rondez, Berne, Olten

## Usine de Berne

Appareils de levage de tous genres.

Dragues à câbles pour l'extraction de gravier et de sable.

Matériel de chemin de fer : Branchements, Croisements, Chariots transbordeurs, Ponts tournants, etc.

Chemins de fer Funiculaires avec freins de sûreté brevetés.

Treuil de halage.

Superstructures à crémaillères des systèmes Riggenbach, Abt, Strub, Peter, etc.

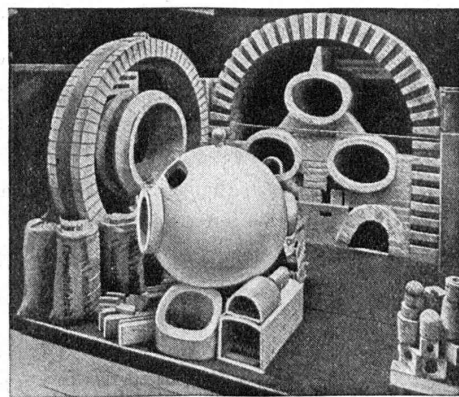
Vannes de toutes grandeurs et de tous systèmes pour barrages, canaux et entrées de turbines.

Grilles et

Râteaux mécaniques pour le nettoyage des grilles.

Constructions mécaniques de tous genres.

Fonte grise.



Exposition nationale. Médaille d'or.

## Fabrique de Produits Réfractaires Lausen S. A.

Fondée en 1872 **Lausen (Bâle-Camp.)** Tél. N° 72.282

**Matériaux réfractaires de qualité  
alumineuse,  
silicieuse,  
au corindon,  
au carborundum,  
en sillimanit, etc., pour toutes les industries**



**PRODUITS** { anti-acides  
isolants



DÉPÔTS DANS TOUTES LES GRANDES VILLES

**Tuyaux d'un mètre  
Tuyaux de deux mètres, avec manchon spécial pour conduite à haute pression.  
Raccords, Coudes  
Réductions**

## Tuyaux en ciment imprégnés

BREVET SUISSE + N° 152546

Grande résistance aux acides et à l'écrasement, coefficient d'abrasion très minime, surfaces lisses; excellents pour canalisations à gros débit, d'égoûts et pour conduites dans terrains marécageux, tourbeux ou contenant du gypse.

## S. A. KANDERKIES, THOUNE

**SAGRAVE S. A. LAUSANNE** CASE POSTALE OUCHY - Tél. 22.997  
BUREAU : QUAI BELLERIVE-OUCHY

## Spécialité de sables et graviers du lac pour béton armé

Importantes installations de triage et concassage. Produits bruts et concassés, triés ou tout venant en toutes granulations, pour toutes applications, petit gravier d'allée, sable moulu, tamisé à 2 mm. pour crépissages fins, enduits et jointages. Poussière de roche (Filler) pour liant dans les mortiers bitumineux. Entreprise de draguage, construction ports, canaux, jetées, enrochements.

**AJOUTEZ A VOS HUILES 2 0/0 DE**

# GRAPHOÏL

**A BASE DE GRAPHITE NATUREL EN  
SUSPENSION COLLOIDALE STABLE**

**MEILLEUR RENDEMENT - DIMINUTION D'USURE - ÉCONOMIE DE LUBRIFIANT**

RENSEIGNEMENTS SANS ENGAGEMENT

**CH. PACCANARI, Agent général  
LAUSANNE 12, Av. Floréal**

*Représentants demandés*

*pour la Suisse allemande*