

Zeitschrift: Bulletin technique de la Suisse romande
Band: 63 (1937)
Heft: 26

Titelseiten

Nutzungsbedingungen

Die ETH-Bibliothek ist die Anbieterin der digitalisierten Zeitschriften. Sie besitzt keine Urheberrechte an den Zeitschriften und ist nicht verantwortlich für deren Inhalte. Die Rechte liegen in der Regel bei den Herausgebern beziehungsweise den externen Rechteinhabern. [Siehe Rechtliche Hinweise.](#)

Conditions d'utilisation

L'ETH Library est le fournisseur des revues numérisées. Elle ne détient aucun droit d'auteur sur les revues et n'est pas responsable de leur contenu. En règle générale, les droits sont détenus par les éditeurs ou les détenteurs de droits externes. [Voir Informations légales.](#)

Terms of use

The ETH Library is the provider of the digitised journals. It does not own any copyrights to the journals and is not responsible for their content. The rights usually lie with the publishers or the external rights holders. [See Legal notice.](#)

Download PDF: 30.03.2025

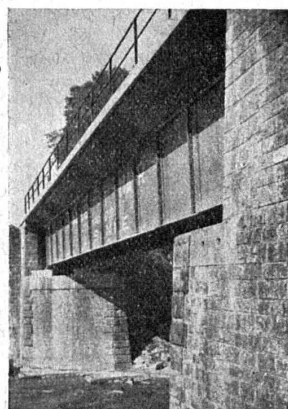
ETH-Bibliothek Zürich, E-Periodica, <https://www.e-periodica.ch>

Bulletin Technique

de la Suisse romande

Organe de la Société suisse des ingénieurs et des architectes, des Sociétés vaudoise et genevoise des ingénieurs et des architectes, de l'Association des Anciens élèves de l'Ecole d'ingénieurs de l'Université de Lausanne et des Groupes romands des Anciens élèves de l'Ecole polytechnique fédérale.

Organe de publication de la Commission centrale pour la navigation du Rhin.



ZWAHLEN & MAYR

CONSTRUCTIONS MÉTALLIQUES

LAUSANNE
FONDÉE EN 1881

PONTS

CHARPENTES

CHAUDRONNERIE

TÉL. 27.452-53

SERRURERIE

DUVOISIN & C^{IE}

LAUSANNE

Entreprise spécialisée pour la
construction de lignes électriques,
aériennes et souterraines.

Mâts en béton armé
système GRZ.

Une publicité efficace auprès des
ingénieurs, architectes et entrepreneurs
par une annonce dans le "Bulletin Technique"