

Zeitschrift: Bulletin technique de la Suisse romande
Band: 63 (1937)
Heft: 3

Werbung

Nutzungsbedingungen

Die ETH-Bibliothek ist die Anbieterin der digitalisierten Zeitschriften. Sie besitzt keine Urheberrechte an den Zeitschriften und ist nicht verantwortlich für deren Inhalte. Die Rechte liegen in der Regel bei den Herausgebern beziehungsweise den externen Rechteinhabern. [Siehe Rechtliche Hinweise.](#)

Conditions d'utilisation

L'ETH Library est le fournisseur des revues numérisées. Elle ne détient aucun droit d'auteur sur les revues et n'est pas responsable de leur contenu. En règle générale, les droits sont détenus par les éditeurs ou les détenteurs de droits externes. [Voir Informations légales.](#)

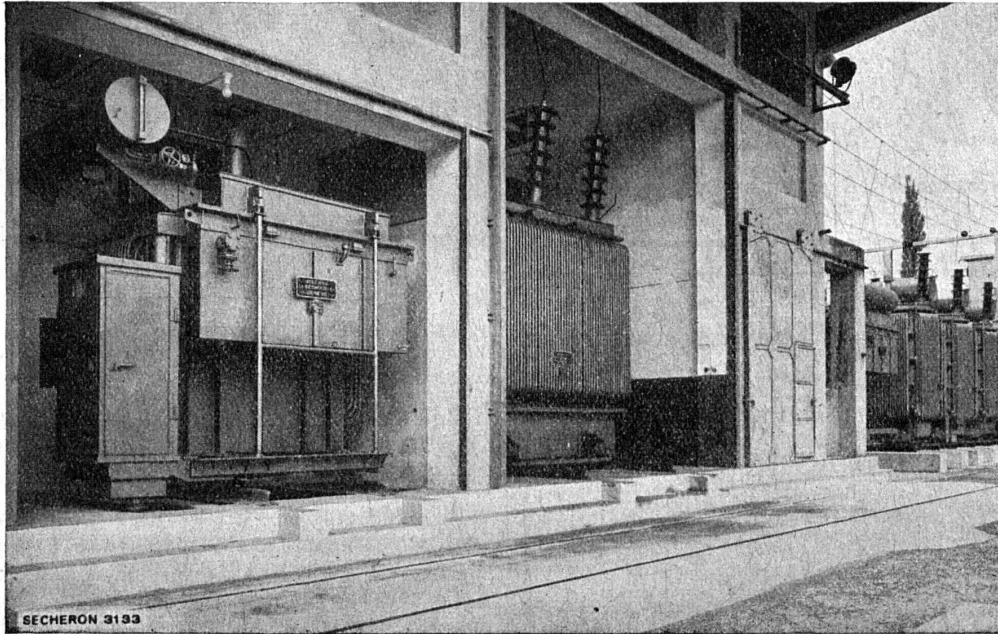
Terms of use

The ETH Library is the provider of the digitised journals. It does not own any copyrights to the journals and is not responsible for their content. The rights usually lie with the publishers or the external rights holders. [See Legal notice.](#)

Download PDF: 14.03.2025

ETH-Bibliothek Zürich, E-Periodica, <https://www.e-periodica.ch>

SÉCHERON



Service de l'Electricité de GENÈVE, Station de Chèvres

Groupe transformateur (2 en service) constitué par 1 transformateur triphasé de 5500 kVA, 127000 à 18200 Volts, 50 pér/sec et 1 autotransformateur à gradins 18200 à $18200 \pm 10 \times 2 \% V$, avec insérateur de prises sous charge, réglage automatique à $\cos \varphi$ constant. Au second plan, groupe de 10500 kVA constitué par 3 transformateurs monophasés de 3500 kVA et 1 autotransformateur des mêmes données. Raccordement du réseau de Genève à la centrale de la Dixence.

TRACTION ÉLECTRIQUE

TRANSFORMATEURS MACHINES ROTATIVES

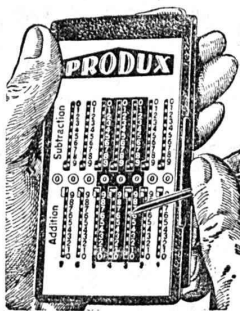
APPAREILS ET MACHINES POUR LE SOUDAGE ÉLECTRIQUE

ÉLECTRODES „EXOTHERME”

POUR COURANTS CONTINU ET ALTERNATIF

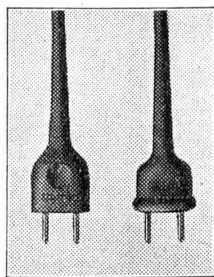
S.A. DES ATELIERS DE SÉCHERON - GENÈVE

LE PETIT MIRACLE DU CALCUL



La machine de calcul Produx :
 additionne, soustrait, tire les soldes.
 Capacité : fr. 999.999.99.
 Maniement simple et facile.
 Fautes exclues. — Sans rouage.
 Mode d'emploi en français et en allemand.
 Une parfaite machine de calcul pour le com-
 merçant, l'artisan, l'apprenti, l'étudiant, etc.
 Produx-Standard, entièrement en métal,
 dans « Crétime » véritable, fr. 4.60.
 Produx-luxe, en laiton gravé, dans « Saf-
 fian » véritable, fr. 6.80.
 Contre remboursement ou paiement d'avance
 sur compte de chèques postaux VIII b,
 2332, Winterthour.

Weku-Nouveautés, W. & E. Kunz,
 Turbenthal (Zurich).



Cordons
FLEXO
 avec fiches
 incassables

S. A. DES CABLERIES & TRÉFILERIES
 Cossonay-Gare



reconnu la meilleure peinture laquée
 du monde.

Très brillante ou mate

Représentant général pour la Suisse : BI 516 g
C. HAESSIG, St. Albanvorstadt 12, BALE

Meules Electrorubin



pour rectifier et ébarber
ZIEGLER & Cie - Winterthour

Chauffage central

Installation de cuisines

Armand PAHUD & Cie
ROLLE

Maison fondée en 1893

R. Schmid-Jaisli
Zofingue
 Plaques-adresses
 Échantillons à disposition

INDUSTRIELS!

*Pour vos moteurs d'auto
 et industriels, employez la
 meilleure huile du monde*

ELEKTRION - la marque de SWISSAIR

De Cavel et Roegiers S. A. - Zurich-Enge

INGÉNIEUR

ayant une pratique commerciale et qui connaisse plus spéciale-
 ment la vente de machines, recherché pour organisation commer-
 ciale suisse pour Beyrouth (Liban, Syrie). Connaissances linguis-
 tiques requises : français et anglais. Allemand désiré. Il doit
 s'agir d'une personne douée de beaucoup d'initiative et capable
 d'exécuter des missions de confiance. Entrée en fonction à une
 date rapprochée.

Faire offre avec curriculum-vitæ détaillé sous chiffre A. S.
 11346 L. aux Annonces-Suisses S. A. Lausanne.

**La publicité seule
 vous fera connaître...**

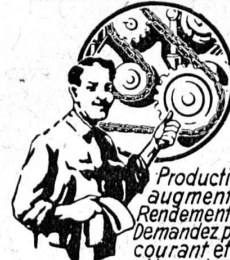


NOTZ & CO.



OUTILAGE - ACIER SANDVIK

"Employez des
Chaines Galle
 au lieu de courroies



Production
 augmentée.
 Rendement 98%
 Demandez prix-
 courant et
 questionnaire sv.pl.

**Fabrique de Chaines Galle
 à Luzerne, S.A.**

Téléphone Nos 21.696 & 24.565

SONDAGES

FORAGES

FILTRES SYSTÈME **PETER**

Société d'Entreprise de Forages et de Travaux S. A.

Tiefbohr- & Baugesellschaft A. G.

ZURICH, 53 Dreikönigstrasse

Téléphone 38.192

BERNE, 5 Werdtweg

Christoph 31.970

- 1836 -

E. FATZER S.A. ROMANSHORN

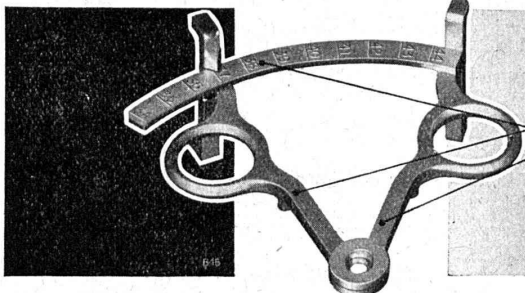
- 1936 -



La plus ancienne usine suisse de câbles métalliques.
CABLES Métalliques de toutes dimensions en fil d'acier clair et galvanisé jusqu'aux plus hautes résistances.

Spécialité: Câbles à faible distorsion et sans tensions intérieures d'après notre procédé particulier **DEFAG-LAY**, en compositions ordinaires et compound: Seale et Warrington pour Appareils de levage, Lift, Transports aériens, etc.

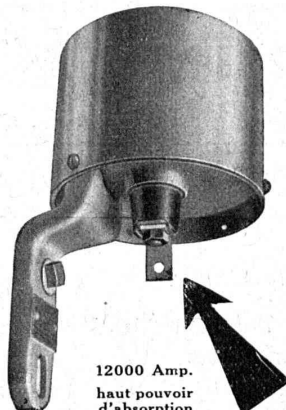
Sur demande: Offre spéciale avec échantillon à l'appui.



Cet instrument de mesurage se compose de 2 pièces en **Fonte injectée** qui peuvent être montées sans usinage. L'échelle est coulée directement.

BUHLER FRERES UZWIL

POURQUOI DES PERTURBATIONS ORAGEUSES SUR VOTRE RÉSEAU SECONDAIRE ?



12000 Amp. haut pouvoir d'absorption

Parce que les parafoudres utilisés jusqu'à présent ne pouvaient offrir aucune protection. Les recherches sur les phénomènes des décharges atmosphériques ont permis de construire des

Parafoudres efficaces

Nos clients écrivent :

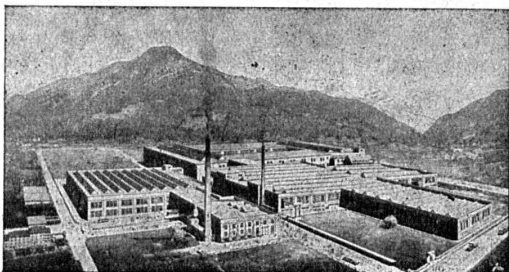
Nous avons eu très fréquemment des accidents sur notre réseau et dans nos stations à cause des décharges atmosphériques. Ces accidents se produisaient malgré le voisinage du lac. Pour remédier à cet état de choses, nous avons installé aux 14 points les plus exposés vos parafoudres pour basse tension. Dès leur installation les perturbations dues aux surtensions ne se sont plus répétées...

... nos lignes à basse tension conduisent à travers plusieurs montagnes. Les défauts aux compteurs dus aux coups de foudre étaient très nombreux. Nous avons installé au point le plus exposé, à une altitude de 1100 m, vos parafoudres pour basse tension Type PF 4 et nous pouvons constater que des accidents de ce genre ne se sont plus répétés.

Demandez notre liste N° 71

Fabrique d'appareillage électrique

SPRECHER & SCHUH S.A. AARAU



TUBES ISOLANTS TUBES EN ACIER

Fils et câbles isolés. — Cordons souples. — Fils émaillés

Fils sous coton, papier ou soie

Articles techniques et tuyaux en caoutchouc

TAPIS ET PLANCHERS EN CAOUTCHOUC

MANUFACTURE SUISSE DE CABLES ET CAOUTCHOUC

ALTDORF - URI



Dépôts : **LAUSANNE - GENÈVE**

Téléphones : 24.403

28.442

Amand BRAUN, succ. de A. Ritter

Ingénieur-Conseil, à BALE

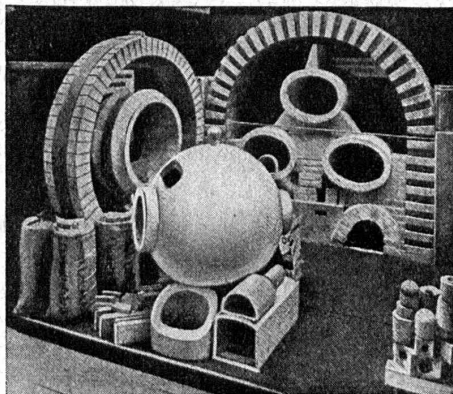
Offres d'exploitation de brevets d'invention

Les titulaires des brevets d'invention :

- N° 107618 du 31 décembre 1923, relatif à un « Procédé de fabrication de menthol cristallin » ;
N° 115038 du 4 mai 1925, relatif à un « Procédé de fabrication de menthol cristallin » ;
N° 115039 du 4 mai 1925, relatif à un « Procédé de fabrication de menthol cristallin » ;
N° 151833 du 28 novembre 1930, relatif à un « Véhicule pouvant être utilisé aussi bien comme véhicule articulé que comme véhicule rigide » ;
N° 112737 du 2 janvier 1925, relatif à une « Triple-valve de frein de chemin de fer » ;
N° 164692 du 13 janvier 1933, relatif à un « Appareil producteur de sons » ;
N° 167738 du 17 janvier 1933, relatif à un « Dispositif indicateur du « gauche » des voies de chemin de fer ;
N° 138134 du 21 janvier 1929, relatif à un « Procédé pour l'établissement d'une connexion électrique conductrice entre une couche d'un composé métallique et un conducteur » ;
N° 118127 du 16 janvier 1926, relatif à un « Frein mécano-pneumatique » ;
N° 118322 du 30 janvier 1926, relatif à un « Élément redresseur de courants alternatifs et procédé par sa fabrication » ;
N° 173478 du 2 février 1934, relatif à un « Dispositif obturateur aux ustensiles à fumer, tels que pipe, porte-cigare, etc. » ;
N° 157873 du 11 février 1931, relatif à un « Procédé et installation pour la fabrication de petits tubes en ciment à l'amiante » ;
N° 152277 du 19 décembre 1930, relatif à un « Appareil cinématographique » ;
N° 173521 du 9 janvier 1934, relatif à un « Relais électrique à résonance » ;

désirent vendre ces brevets, en concéder des licences d'exploitation ou recevoir toute autre proposition visant à la mise en œuvre de ces inventions en Suisse.

Pour tous renseignements, s'adresser à M. **Amand Braun**, succ. de A. Ritter, Ing.-Conseil, Rümelinbachweg, 10, Bâle.



Exposition nationale. Médaille d'or.

Fabrique de Produits Réfractaires Lausen S. A.

Fondée en 1872

Lausen (Bâle-Camp.)

Tél. N° 72.282

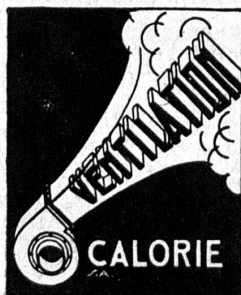
**Matériaux réfractaires de qualité
alumineuse,
silicieuse,
au corindon,
au carborundum,
en sillimanit, etc., pour toutes les industries**



PRODUITS { **anti-acides
isolants**



DÉPÔTS DANS TOUTES LES GRANDES VILLES



CALORIE S. A.

**Chauffages centraux. - Ventilation. - Installations sanitaires.
Brûleurs à huile.**

Lausanne. Genève. Montreux. Sion. Lyon. Fribourg. Bienne. Neuchâtel. La Chaux-de-Fonds

**Une publicité efficace auprès des
ingénieurs, architectes et entrepreneurs
par une annonce dans le "Bulletin Technique"**