

Zeitschrift: Bulletin technique de la Suisse romande
Band: 64 (1938)
Heft: 15

Werbung

Nutzungsbedingungen

Die ETH-Bibliothek ist die Anbieterin der digitalisierten Zeitschriften. Sie besitzt keine Urheberrechte an den Zeitschriften und ist nicht verantwortlich für deren Inhalte. Die Rechte liegen in der Regel bei den Herausgebern beziehungsweise den externen Rechteinhabern. [Siehe Rechtliche Hinweise.](#)

Conditions d'utilisation

L'ETH Library est le fournisseur des revues numérisées. Elle ne détient aucun droit d'auteur sur les revues et n'est pas responsable de leur contenu. En règle générale, les droits sont détenus par les éditeurs ou les détenteurs de droits externes. [Voir Informations légales.](#)

Terms of use

The ETH Library is the provider of the digitised journals. It does not own any copyrights to the journals and is not responsible for their content. The rights usually lie with the publishers or the external rights holders. [See Legal notice.](#)

Download PDF: 14.03.2025

ETH-Bibliothek Zürich, E-Periodica, <https://www.e-periodica.ch>

Amand BRAUN, succ. de A. Ritter

Ingénieur-Conseil, à BALE

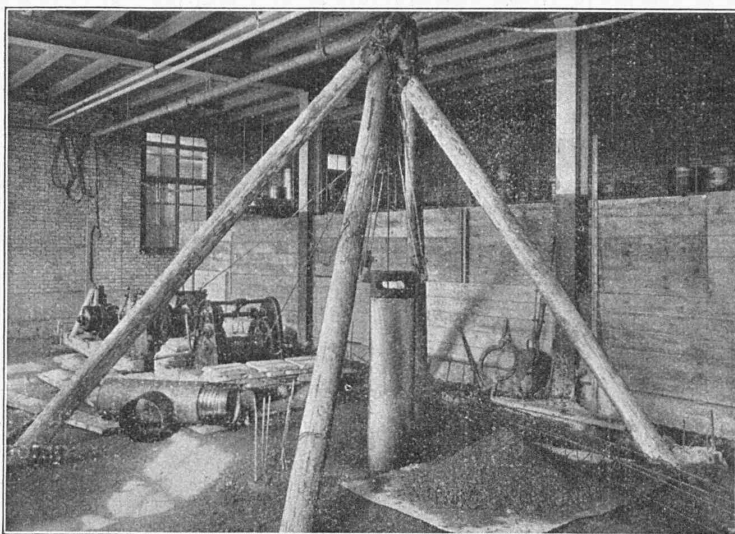
Offres d'exploitation de brevets d'invention

Les titulaires des brevets d'invention :

- N° 178320 du 4 juillet 1934, relatif à un « Dispositif pour l'alimentation en combustible d'un moteur à combustion interne » ;
N° 177546 du 20 août 1934, relatif à un « Appareil pour le traitement par un gaz de fibres animales, en particulier de la laine, ou de produits de telles fibres » ;
N° 127562 du 21 juin 1927, relatif à un « Mécanisme éjecteur de chargeur et de sûreté pour armes automatiques » ;
N° 183030 du 6 juin 1934, relatif à un « Procédé pour la réalisation de transformations thermiques et installations pour la mise en œuvre de ce procédé » ;
N° 177684 du 3 avril 1934, relatif à un « Procédé et appareil pour l'équilibrage des corps tournants » ;
N° 179866 du 16 janvier 1934, relatif à un « Procédé de commande de radiations et dispositif pour sa mise en œuvre » ;
N° 132177 du 21 juin 1928, relatif à un « Dispositif régulateur d'écoulement à labyrinthe » ;
N° 170284 du 7 juin 1933, relatif à une « Installation de freinage à fluide sous pression » ;

désirent vendre ces brevets, en concéder des licences d'exploitation ou recevoir toutes autres propositions visant à la mise en œuvre de ces inventions en Suisse.

Pour tous renseignements, s'adresser à M. **Amand Braun**, succ. de A. Ritter, Ing.-Conseil, Rümelinbachweg, 10, **Bâle**.



Pieux en béton, système Forum, exécutés à l'intérieur d'une fabrique avec environ 3.50 m. de hauteur libre.

Pieux en béton

Système Franki
Système Forum
Système Méga

s'adaptant le mieux à la nature du terrain
et aux conditions du chantier.

Grandes charges utiles des pieux.
Fondation économique.

Demandez brochures illustrées et propositions à

LOCHER & Cie - Zurich
INGÉNIEURS CIVILS ET ENTREPRENEURS

Représentant en Suisse romande :

GEORGES POUJOLAT, ing., Genève
74, Rue de Carouge

Importante usine de petite mécanique en Suisse romande cherche :

1 Technicien 25 à 35 ans, ayant pratique d'atelier, connaissances approfondies de la fabrication en séries.

1 Technicien-électricien 23 à 30 ans, expérimenté dans la construction d'appareils de petite mécanique.

Faire offres détaillées sous chiffre P 465-5 Yv à **Publicitas, Yverdon**.

BREVETS D'INVENTION

Dessins — Modèles — Marques de Fabrique

NAEGELI & Cie, BERNE

Ingénieurs-Conseils

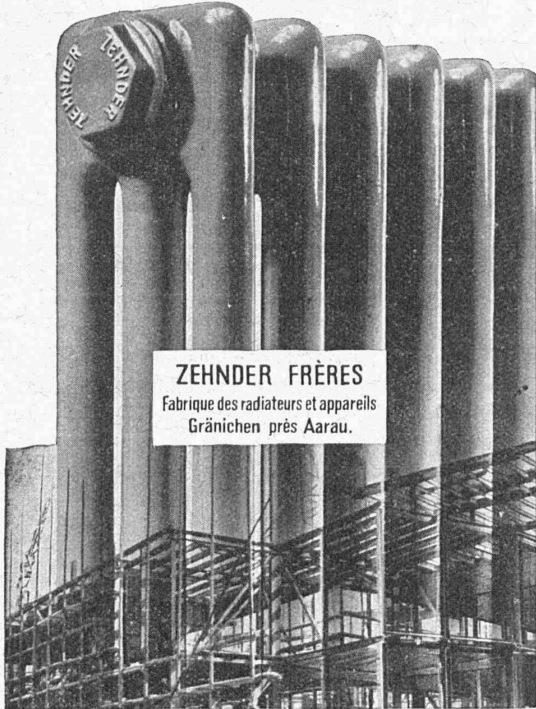
Bundesgasse 16 — Téléphones

La publicité seule

vous fera connaître!!!

ZEHNDER

le radiateur moderne



ZEHNDER FRÈRES
 Fabrique des radiateurs et appareils
 Gränichen près Aarau.

DUVOISIN & C^{IE}

LAUSANNE

Entreprise spécialisée
 pour la construction
 de lignes électriques,
 aériennes et souterraines.

Mâts en béton armé, système GRZ.

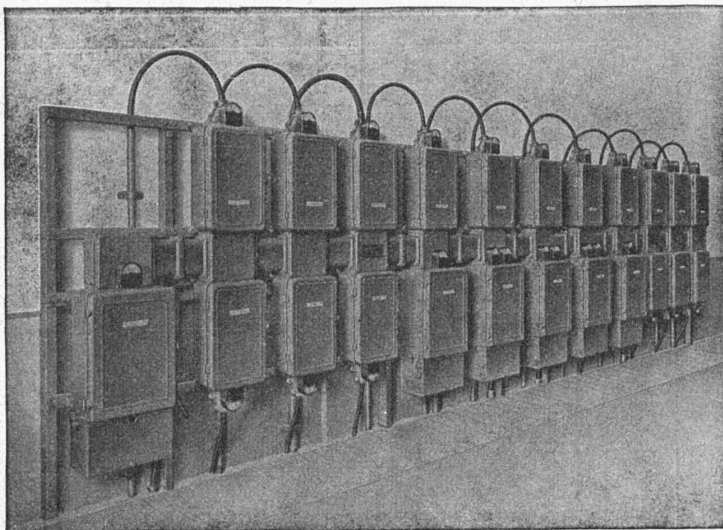
CHARLES MAIER & C^{IE}

FABRIQUE D'APPAREILS ÉLECTRIQUES - SCHAFFHOUSE

16, Place St-François

Bureau de LAUSANNE

Téléphone 27.222



Appareillage pour
 haute et basse tension

Installations blindées

pour

Force - Lumière

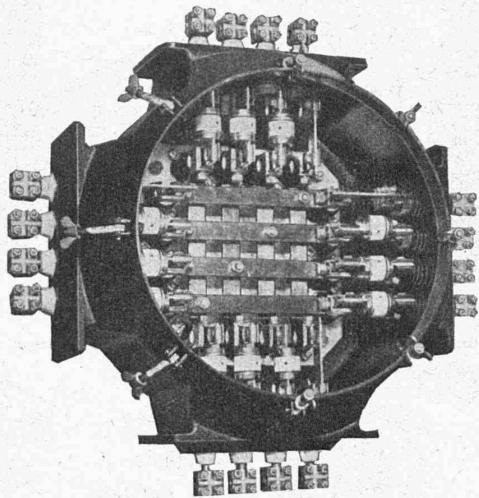
Chauffage

Coffrets de protection
 pour moteurs

SPRECHER SCHUH

dans le

RÉSEAU LOCAL



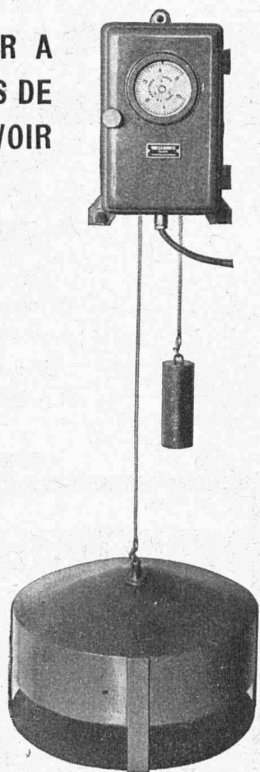
Boite de distribution souterraine basse tension avec coupe-circuits à haut pouvoir de rupture ou sectionneurs.

FABRIQUE D'APPAREILLAGE ELECTRIQUE
SPRECHER & SCHUH S. A.

AARAU

APPAREIL TRANSMETTEUR A DISTANCE DES VARIATIONS DE NIVEAU DANS UN RÉSERVOIR

NOUS FOURNISSONS :
des appareils complets pour la commande automatique et de contrôle des réservoirs et des stations de pompage.



DÉPARTEMENT :
Transmission à distance

FAVAG

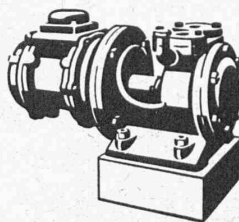
Fabrique d'appareils électriques S. A.
NEUCHÂTEL

N° 36/54 F.

SULZER

POMPES CENTRIFUGES

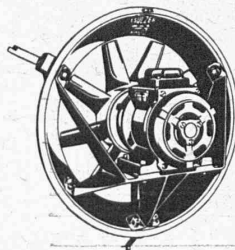
pour
Stations de distribution d'eau,
Stations d'irrigation et de drainage,
Alimentation de chaudières,
Installations d'accumulation,
Élévation d'eaux d'égouts, etc.



Pompes hélicoïdales,
Pompes à hélice,
Pompes auto-aspirantes.

VENTILATEURS

Ventilateurs à hélice à pales profilées
Ventilateurs à basse pression
Ventilateurs à moyenne pression
Ventilateurs à haute pression



Ventilateurs de grandes dimensions, de tous genres

SULZER FRÈRES, Société Anonyme, WINTERTHUR
BUREAU à LAUSANNE: 11, Petit-Chêne

Fabrique de fils et câbles électriques S. A.

WILDEGG

Fils, câbles et cordons

suivant les normes de l'A. S. E.

Câbles flexibles

pour moteurs transportables.

Fils sous soie, coton
et émaillés.

Tréfileries

Chariots électriques

Dans

les usines, nos

CHARIOTS ELECTRIQUES

rendent les meilleurs services. Ils sont rapides, sou-

lèvent les objets du sol et

les empilent; ils remorquent

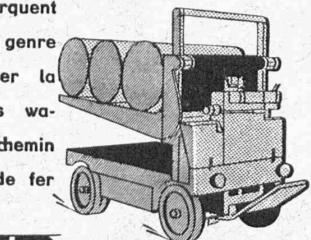
les chariots de tout genre

et peuvent assurer la

manoeuvre des wa-

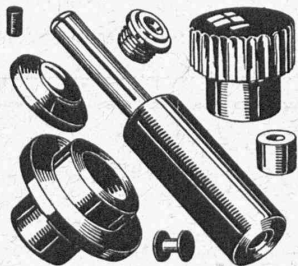
gons de chemin

de fer



OEHLER AARAU

ENGINS DE TRANSPORT, ACIER COULÉ
USINES MÉTALLURGIQUES OEHLER & CIE. S.A.



Pièces façonnées en

Matières: moulée, injectée,
galalithe, ébonite, fibre,
os, ivoire, etc.

Capsules en bakélite,

Articles de bureau,

Poignées, boutons

pour meubles, etc.

BRAC S.A., Breitenbach près Bâle



BETON VIBRE = BETON DE QUALITE,
homogène, compact, imperméable et
de grande résistance.

La vibration du béton mis en œuvre par
couches successives (routes en béton,
revêtements et dallages divers, murs,
barrages, etc.) s'obtient au moyen du

Brevet No. 129 811

VIBROPIL

Demander renseignements et offres à

S.A. RENE MAY, ING.

AV. DE FRANCE 66, LAUSANNE

Protection du moteur!
Sécurité de l'installation!

assurée par
L'AUTOMATE STOTZ

Livré en
exécution uni, bi
et tripolaire
de 0,1 à 35 amp.

Demandez le tarif explicatif 8002 f à la
Représentation générale STOTZ-KONTAKT

A. W. WIDMER, ZURICH 1, Nüscherstr. 44. - Tél. 52.995

Roulements
à billes

Roulements
à rouleaux

AMSLER & C^{ie} S.A. FEUERTHALEN

Représentants et dépositaires pour la Suisse

MATÉRIEL de protection contre le feu Masques à gaz

agréés et recommandés par les autori-
tés, livrés directement par la fabrique

FEGA S.A., ZURICH

la maison suisse spécialisée dans la
construction de matériel pour la
protection contre le feu et les gaz.

Représentant pour la Suisse romande :

Albert Barbier,

115, Av. d'Echallens, LAUSANNE

INDUSTRIELS!

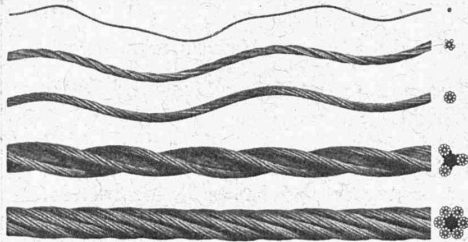
*Pour vos moteurs d'auto
et industriels, employez la
meilleure huile du monde*

ELEKTRION - la marque de SWISSAIR

De Cavel et Roegiers S. A. - Zurich-Enge

E. FATZER S. A.
 MANUFACTURE DE CABLES MÉTALLIQUES
ROMANSHORN

Câbles en fil d'acier clair et galvanisé de toutes résistances en compositions : Normales - Seale - Seale-mixte, etc., antigiratoires et exempts de tension d'après notre procédé « DEFAG-LAY »



Fondée en 1836

CABLE EN « DEFAG-LAY »
 de 20 m/m de Φ , seale, 6 x 19 fils (9 x 1,6 + 9 x 0,9 + 1 x 1,9 m/m) en acier clair de 150/160 kg de résistance à la rupture par m/m²

PARTICULARITÉ : Bien que seul les torons (non pas les fils) aient reçu à l'avance la forme spirale, les 3 torons autour de l'âme en chanvre et la couche extérieure du toron dégarni alternativement de 4 fils, conservent leur position normale. Très caractéristique aussi est la formation symétrique en spirales simple des torons et en spirales double du fil seul.

TREUIL A DOUBLE ACTION
DEMAG
 Brevet N° 127348
 Le plus petit **MONTE-SAC** électrique
 125 à 500 kg. de force

Nombreuses applications aussi comme monte-charge
 Grand rendement
 Frais d'installation minimes



G. BÄUMLIN, ing.
 LUCERNE Tél. 20.040



Avec une sous-toiture en Eternit, l'humidité ne pénètre pas et en supprimant la cause vous supprimez les effets: vous n'avez plus à craindre la fongosité des lattes.



DÉPOT: LAUSANNE-RENS. TÉL. 39.477



S. A. FABRIQUES DE MEUBLES
 Horgen-Glaris à Horgen

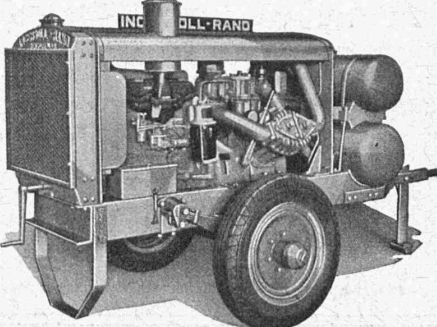
Maison suisse la plus importante pour

AMEUBLEMENT

de Salles de concert, théâtres, cinémathogues, restaurants, cafés, salles à manger, vestibules, etc.

Brevets

d'invention seront obtenus et mis en valeur rapidement et consciencieusement en Suisse et à l'étranger par la Maison PERUHAG, Laupenstrasse 5 à Berne. Agences dans toutes les grandes villes. Demandez les prospectus



Moto-Compresseur Ingersoll-Rand
 sur 2 roues à pneumatiques.

Moteur à huile lourde 4 cylindres.
 Compresseur bi-étagé, 3 cylindres, réfrigération à air, roulement à billes, soupapes inusables.

Les moto-compresseurs ainsi que les outils **INGERSOLL-RAND** représentent le maximum de sécurité et de rendement et le minimum d'usure.

Un essai vous convaincra.

Vente exclusive pour la Suisse :

ROBERT AEBI & C^{IE} S. A., ZURICH

Bureau technique Fabrique de machines Tél. 31.750

CORDERIE INDUSTRIELLE SUISSE, SCHAFFHOUSE

Fondée en 1839 ci-devant C. Oechslin zum Mandelbaum Fondée en 1839

Câbles en acier "OX-LAY-IDEAL" (+ Brev. et D. R. P.)



Ces constructions brevetées ont donné les meilleurs résultats pratiques

de Roll

KLUS (Soleure)

Matériel pour chauffage central "CLUS":

Chaudières sectionnées en fonte spéciale, de résistance éprouvée pour chauffage à eau chaude et à vapeur de basse pression, de différentes formes et grandeurs; surface de chauffe de 0,7 à 55 m².
Nouvelles séries «PYROVAS», «THERMOVAS», «NEOVAS».
Chaudières «VENTO» pour combustible de petit calibre bon marché.
Radiateurs modernes «HELIOS», à faible volume d'eau, pour chauffage rapide.

Robinets-vannes. Vannes à passage intégral. Clapets de retenue. Valves à papillon.

Articles sanitaires en fonte émaillée, façon porcelaine:

Baignoires, Lavabos, Vidoirs, Eviers, Bassins, Consoles, Fontaines lave-mains, etc.

Tuyauterie et robinetterie

pour conduites d'eau et de gaz
de tous diamètres et pour toutes pressions.
Obturbateurs pour barrages et usines hydro-électriques.
Installations complètes pour usines à gaz.
Presses hydrauliques pour toutes applications.
Articles de canalisation et d'égouts.

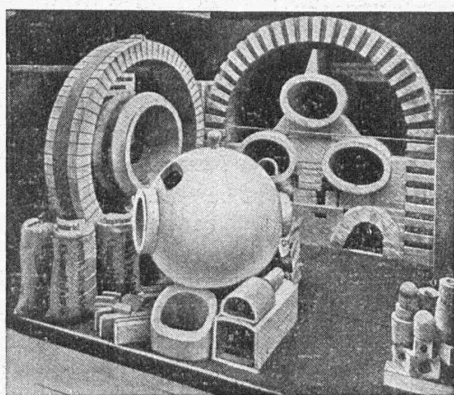
Organes de transmission

pour toutes les branches de l'industrie.
Réducteurs de vitesse pour tous usages et dans tous genres d'exécution.
Transmissions Texrope-Klus et Lénix.
Embrayages à friction:
systèmes Benn et électromagnétiques.

Siège central à
Gerlafingen (Canton de Soleure)

Société des Usines de Louis de Roll

Usines à Gerlafingen, Klus,
Choindez, Rondez, Berne, Olten



Exposition nationale. Médaille d'or.

Fabrique de Produits Réfractaires Lausen S. A.

Fondée en 1872 **Lausen (Bâle-Camp.)** Tél. N° 72.282

**Matériaux réfractaires de qualité
alumineuse,
silicieuse,
au corindon,
au carborundum,
en sillimanit, etc., pour toutes les industries**



PRODUITS { anti-acides
isolants



DÉPÔTS DANS TOUTES LES GRANDES VILLES

CARREAUX EN ASPHALTE COMPRIMÉ

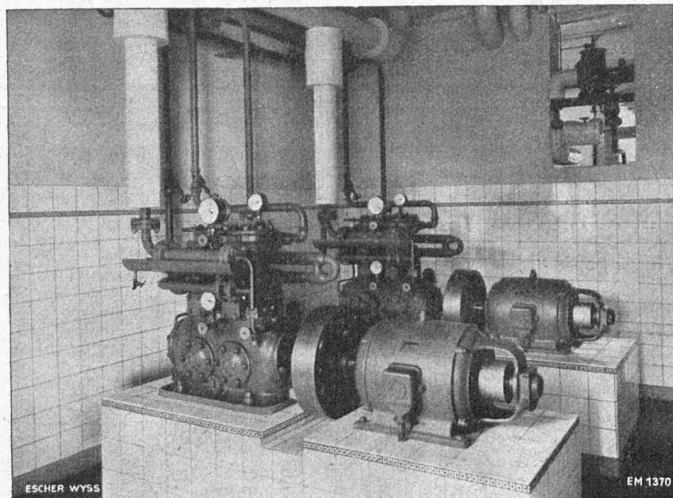
fabriqués selon le Procédé Wyss universellement connu.
S'employant pour tous pavages intérieurs et extérieurs.

Seuls fournisseurs: **WYSS FILS & C^{ie}, TRAVERS, Tél. 92.302**

BUREAU DE BREVETS D'INVENTION

IMER, DE WURSTEMBERGER & C^{ie}

Bureau fondé en 1877 par E. IMER-SCHNEIDER, ingénieur-Consell
14, Rue du Mont-Blanc GENÈVE Téléphone No 26.139
Dépôt de brevets d'invention, marques de fabrique, modèles industriels
EXPERTISES, CONSULTATIONS



Installation frigorifique «FRIGOTROP» entièrement automatique dans une brasserie.

ESCHER WYSS ZURICH

NOS SPÉCIALITÉS:

- Turbines hydrauliques
- Pompes
- Hélices marines à pas variable
- Conduites forcées
- Machines à papier
- Turbines à vapeur
- Chaudières à vapeur et réservoirs
- Turbo-compresseurs et ventilateurs à hélice
- Installations d'évaporation
- Machines frigorifiques
- Essoreuses pour l'industrie, système «TER MEER»
- Installations d'équarrissage
- Installations pour la fabrication d'huiles et graisses comestibles et techniques
- Produits de fonderie