

**Zeitschrift:** Bulletin technique de la Suisse romande  
**Band:** 64 (1938)  
**Heft:** 21

## Werbung

### Nutzungsbedingungen

Die ETH-Bibliothek ist die Anbieterin der digitalisierten Zeitschriften. Sie besitzt keine Urheberrechte an den Zeitschriften und ist nicht verantwortlich für deren Inhalte. Die Rechte liegen in der Regel bei den Herausgebern beziehungsweise den externen Rechteinhabern. [Siehe Rechtliche Hinweise.](#)

### Conditions d'utilisation

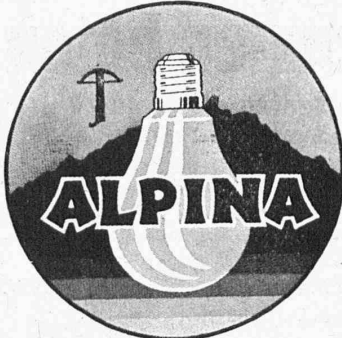
L'ETH Library est le fournisseur des revues numérisées. Elle ne détient aucun droit d'auteur sur les revues et n'est pas responsable de leur contenu. En règle générale, les droits sont détenus par les éditeurs ou les détenteurs de droits externes. [Voir Informations légales.](#)

### Terms of use

The ETH Library is the provider of the digitised journals. It does not own any copyrights to the journals and is not responsible for their content. The rights usually lie with the publishers or the external rights holders. [See Legal notice.](#)

**Download PDF:** 30.03.2025

**ETH-Bibliothek Zürich, E-Periodica, <https://www.e-periodica.ch>**



**ALPINA DECA-  
LUMEN**

**Astron A. G. / S. A. Kriens**

**BREVETS D'INVENTION**  
 MARQUES DE FABRIQUE - DESSINS - MODÈLES  
 CONSULTATIONS - EXPERTISES

**ANDRÉ SCHOTT** INGÉNIEUR-  
 CONSEIL  
 ROTISSERIE, 1 GENEVE TÉLÉPH. 50.398

**CALCULS DE STABILITÉ**  
 PROJETS - SURVEILLANCE - EXPERTISE  
 BÉTON ARMÉ  
 ET CONSTRUCTIONS DIVERSES

**A. PARIS,** INGÉNIEUR - CONSEIL  
 LAUSANNE  
 Petit Beaulieu, Av. Beaulieu. - Téléphone 24.692

**SONDAGES** Société d'Entreprise de Forages et de Travaux S. A.  
**FORAGES** Tiefbohr- & Baugesellschaft A. G.  
**FILTRES** SYSTÈME **PETER** ZURICH, 53 Dreikönigstrasse BERNE, 5 Werdtweg  
 Téléphone 38.192 Téléphone 31.970

**S. A. DES CÂBLERIES & TRÉFILERIES**  
 COSSONAY - GARE

**Cordons flexibles pour appareils mobiles**

Exécution spéciale avec  
**Manteau extérieur de caoutchouc coriace**  
 à la place de la tresse sujette à une usure rapide.

**FIL DE QUALITÉ A. S. E.**

Représentant général : **ÉLECTRO-MATÉRIEL S. A.**  
 Zurich - Berne - Bâle - Lausanne - Genève - Lugano

**STEREOPHOTOGRAMMETRIE**  
 Géodésie Nivellement  
 Cartographie  
 Bureau technique  
**LEUPIN et SCHWANK**  
 Gryphenhübelweg, 43 BERNE



**Topographie**



**L'explosif**  
 bien connu et  
 bon marché c'est

**la poudre noire**

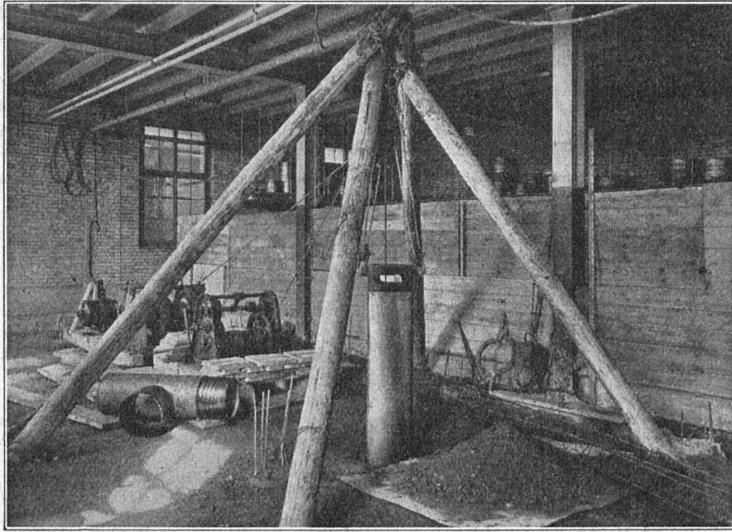
Intend. féd. des Poudres, Berne

**CARREAUX EN ASPHALTE COMPRIMÉ**  
 fabriqués selon le Procédé Wyss universellement connu.  
 S'employant pour tous pavages intérieurs et extérieurs.  
 Seuls fournisseurs : **WYSS FILS & C<sup>ie</sup>, TRAVERS, Tél. 92.302**

**IMPRIMERIE LA CONCORDE**

**LAUSANNE**  
 Terreaux, 31  
 Téléphone 23.595

Impressions commerciales et artistiques.  
 Tirages en couleurs, Illustrations, Labours  
 Journaux, volumes, brochures, catalogues  
 Circulaires. - Enveloppes. - Programmes.  
 Cartes de visite et d'adresse, Obligations  
 Faire-part, Registres. - Algèbre, Musique



Pieux en béton, système Forum, exécutés à l'intérieur d'une fabrique avec environ 3.50 m. de hauteur libre.

# Pieux en béton

**Système Franki**  
**Système Forum**  
**Système Méga**

s'adaptant le mieux à la nature du terrain  
et aux conditions du chantier.

**Grandes charges utiles des pieux.**  
**Fondation économique.**

Demandez brochures illustrées et propositions à

**LOCHER & Cie - Zurich**  
**INGÉNIEURS CIVILS ET ENTREPRENEURS**

Représentant en Suisse romande :

**GEORGES POUJOLAT, ing., Genève**  
74, Rue de Carouge

# ANNONCES SUISSES S.A.

**SOCIÉTÉ GÉNÉRALE SUISSE DE PUBLICITÉ**

se recommande pour toute votre

Publications techniques et professionnelles  
Hebdomadaires illustrés et de famille — Journaux.

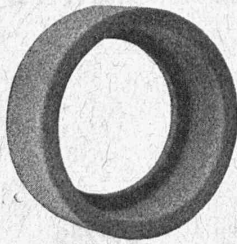
**LAUSANNE**

Rue Centrale, 8

Téléph. 23.326

# PUBLICITÉ

## MEULES, EMERI



env. 1600 différents types en stock  
**ZIEGLER & Cie - Winterthur**

**BAUMGARTNER & C<sup>IE</sup> S.A.**  
**LAUSANNE**

Papiers tous genres

POUR VOS  
**CLICHÉS**  
& DESSINS  
AT. GRAPHIQUES G. SALOMON  
LAUSANNE 3. PRÉ DU MARCHÉ, TEL. 31.568

## Dactyle - Reproductions

**J.P. OULEVEY** 28, Rue de Bourg  
**LAUSANNE** Téléph. 34.064

Etablissement et reproduction de toutes circulaires -  
Copies - Croquis - Dessins - Dessins techniques -  
Devis - Soumissions - etc.

Exécution rapide et soignée aux meilleures conditions.  
Représentant des réputés Carbones Dagron.  
Références de 1<sup>er</sup> ordre.

## Place vacante :

Ingénieur, chef de la section des installations de sécurité du  
1<sup>er</sup> arrondissement des C. F. F., à Lausanne.

**Conditions d'admission :** Etudes universitaires complètes ; langue maternelle : français ; connaissance de l'allemand.

**Traitement :** Fr. 9000 à Fr. 12600 (moins réductions légales).

**Délai d'inscription :** 20 octobre 1938.

S'adresser par écrit à la Direction du 1<sup>er</sup> arrondissement des C. F. F., à Lausanne.

**Entrée en fonctions :** 1<sup>er</sup> décembre 1938.

"Employez des  
**Chaines Galle**  
au lieu de courroies



Production  
augmentée  
Rendement 98%  
Demandez prix-  
courant et  
questionnaire s.v.p.

**Fabrique de Chaines Galle**  
**à Luzerne. S.A.**

Téléphone N<sup>os</sup> 21.696 & 24.565

## Tôles perforées



**H. HEER & C<sup>o</sup>**  
**OLTEN**

## Inventeurs

Consultez pour l'obtention  
et la mise en valeur de brevets  
en Suisse et à l'étranger la  
Maison PERUHAG, Laupen-  
strasse 5 à Berne, spécialisée  
en la matière. Agences dans  
toutes les grandes villes.  
Demandez les prospectus

**R. Schmid-Jaisli**  
**Zofingue**  
Plaques-adresses  
Échantillons à disposition



Publicité efficace par  
le  
"Bulletin Technique"

**Vernis & Emaux**

à base de cellulose,  
huile, résine synthétique  
et caoutchouc-chlore

Demandez offres spéciales

**Naegely, Eschmann & Cie**  
S. A. Fabrique de vernis & couleurs  
**ZÜRICH-OERLIKON**  
Tél. 68.203



**CARBORUNDUM**  
meules pour Widia,  
Fonte et pierres

**ÉLECTRICITÉ**  
meules pour outils, fers,  
meulage de précision

Grand stock

**Werner Görtler, Winterthour**  
Téléphone 26.814

**SULZER**

**CHAUFFAGE PAR RAYONNEMENT**  
Système Crittall Brevets +

**Avantages particuliers :**  
Chaleur douce et agréable répartie  
uniformément dans chaque local.  
Aucun remous de poussière. Maxi-  
mum de limpidité et de fraîcheur  
de l'air.

**Sulzer Frères, Société Anonyme**  
Section Chauffage Central / Winterthour et Succursales

**C. Boulaz & C<sup>ie</sup>, s. A., Lausanne**  
Pré-du-Marché

**PANNEAUX - OPALOÏD**  
en forme de plaquettes en toute teinte  
pour revêtement pour salles de bains et toilettes

**Braun-Brüning & C<sup>ie</sup> S. A., Bâle**  
Représentant pour la Suisse romande: **H. Bron**, 19, Av. de France, Lausanne.

**Tuyaux d'un mètre**  
**Raccords, Coudes**  
**Réductions**  
**Tuyaux de deux mètres avec manchon spécial et tuyaux centrifugés de deux mètres et plus pour conduite à haute pression.**

**Tuyaux en ciment imprégnés**  
BREVET SUISSE + N° 152546

Grande résistance aux acides et à l'écrasement, coefficient d'abrasion très minime, surfaces lisses; excellents pour canalisations à gros débit, d'égoûts et pour conduites dans terrains marécageux, tourbeux ou contenant du gypse.

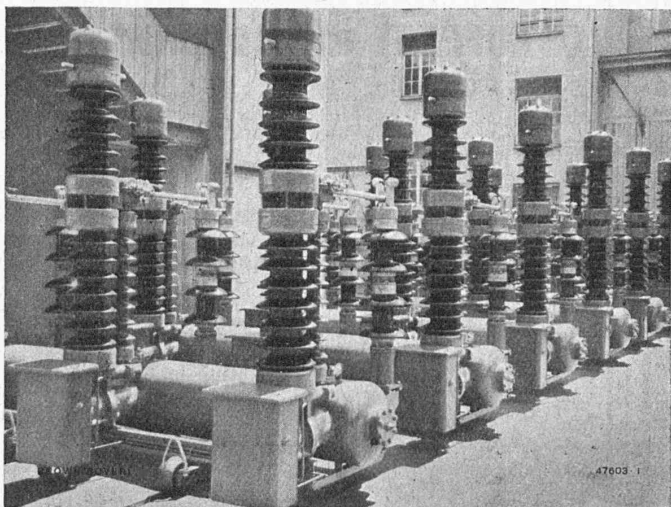
**S. A. KANDERKIES, THOUNE**



**Les encadrements de vitrine en Basaltolit-Quarzit**  
ou en calcaire conchylien artificiel présentent bien.  
Exécuté en toutes couleurs, simplement taillé jusqu'au polissage.

STAAD (St.Gall) Téléphone 21 34  BALE . BERNE . LUCERNE . ZÜRICH  
**Spezialbeton S.A.** **Pierres artificielles**

# Les disjoncteurs pneumatiques ultra-rapides BROWN BOVERI



Une série de disjoncteurs pneumatiques ultra-rapides pour montage en plein air, 640 A. Tension nominale 87 kV. Pouvoir de coupure 1000 MVA pour une tension de rétablissement de 75 kV.

combinés avec  
le relais de protection Brown Boveri  
à action rapide  
résolvent

## LE PROBLÈME DE LA STABILITÉ

*Prospectus et visites de spécialistes sur demande.*

# S<sup>té</sup> A. n. BROWN, BOVERI & C<sup>IE</sup>, BADEN

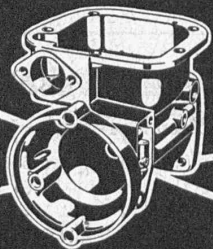
Bureaux techniques à Baden, Bâle, Berne et Lausanne

## Amand BRAUN, succ. de A. Ritter, ingénieur-conseil, BALE OFFRES D'EXPLOITATION DE BREVETS D'INVENTION

Les titulaires des brevets d'invention :

- N° 111013 du 13 septembre 1924, relatif à un « Dispositif d'admission de combustibles pour moteurs à combustion interne à injection » ;
  - N° 169910 du 1<sup>er</sup> septembre 1933, relatif à un « Dispositif de lubrification de cylindres de freins et autres » ;
  - N° 127673 du 5 septembre 1927, relatif à une « Valve distributrice pour freins pneumatiques » ;
  - N° 126949 du 12 septembre 1927, relatif à un « Frein à fluide sous pression » ;
  - N° 123471 du 23 septembre 1926, relatif à un « Dispositif d'alimentation pour frein à fluide sous pression » ;
  - N° 189248 du 14 octobre 1935, relatif à un « Dispositif pour la commande à distance d'appareils dans un réseau d'électricité » ;
  - N° 184660 du 24 septembre 1935, relatif à un « Procédé pour mesurer des courants continus très intenses » ;
  - N° 187523 du 9 octobre 1935, relatif à une « Installation de protection d'un réseau électrique » ;
- désirent vendre ces brevets, en concéder des licences d'exploitation ou recevoir toutes autres propositions visant à la mise en œuvre de ces brevets suisses.

Pour tous renseignements, s'adresser à M. Amand Braun, succ. de A. Ritter, Ing.-Conseil, Rümelinbachweg, 10, Bâle.



Cette illustration représente une pièce coulée par le procédé fonte injectée. La pièce destinée à un appareil de la branche automobile exige une haute précision et une grande propreté. C'est pour cette raison que la préférence a été donnée au procédé BUHLER

**BUHLER FRÈRES**  
ATELIERS DE CONSTRUCTION ET FONDERIES  
UZWIL

**Il reste dans le pays  
jusqu'au dernier centime**

l'argent dépensé dans la construction  
des routes en béton. Celles-ci permet-  
tent d'occuper une énorme main-  
d'œuvre de tous métiers.

Les routes en béton offrent en  
outre l'avantage de n'être pas pou-  
siéreuses, de rester claires la nuit,  
adhérentes par tous les temps; elles  
exigent un entretien minime.

**ROUTES EN BÉTON S. A., WILDEGG**

Fabrique de fils et  
câbles électriques S. A.

**WILDEGG**

Fils, câbles et cordons

suivant les normes de l'A. S. E.

Câbles flexibles

pour moteurs transportables.

Fils sous soie, coton  
et émaillés.

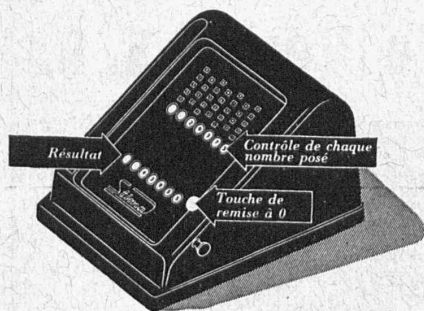
Tréfileries

**Connaissez-vous**

**STIMA ?**

**La petite machine à calculer 100 % suisse.**

**Le complément indispensable de la règle à calcul.**



Demandez aujourd'hui encore prospectus et attestations ou mieux encore une démonstration à votre domicile sans aucun engagement au fabricant

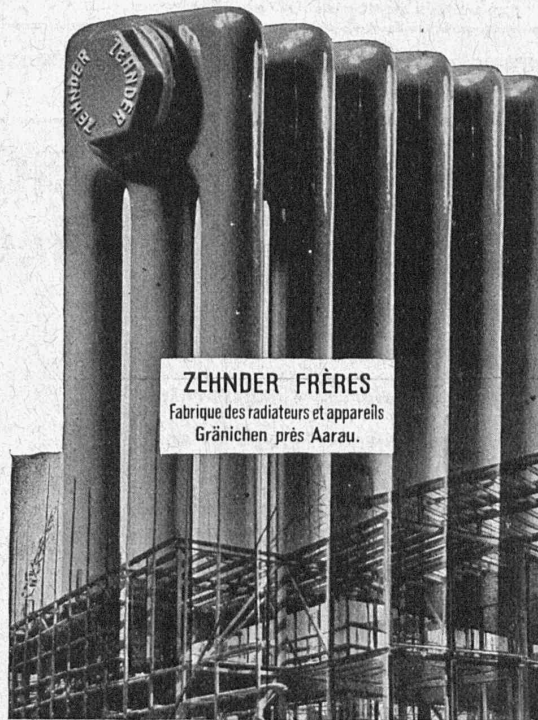
**Albert STEINMANN**

**Chaux-de-Fonds**

**Léopold Robert, 109.**

**Téléphone 2.24.59**

**ZEHNDER**  
le radiateur moderne



# de Roll

## KLUS (Soleure)

**Matériel pour chauffage central "KLUS":**  
**Chaudières** sectionnées en fonte spéciale, de résistance éprouvée pour chauffage à eau chaude et à vapeur de basse pression, de différentes formes et grandeurs; surface de chauffe de 0,7 à 55 m<sup>2</sup>.  
Nouvelles séries «PYROVAS», «THERMOVAS», «NEOVAS». Chaudières «VENTO» pour combustible de petit calibre bon marché.  
**Radiateurs modernes** "HELIOS", à faible volume d'eau, pour chauffage rapide.

**Robinets-vannes. Vannes à passage intégral. Clapets de retenue. Valves à papillon.**

**Articles sanitaires en fonte émaillée, façon porcelaine:**

Baignoires, Lavabos, Vidoirs, Eviers, Bassins, Consoles, Fontaines lave-mains, etc.

### Tuyauterie et robinetterie

pour conduites d'eau et de gaz de tous diamètres et pour toutes pressions.

Obturateurs pour barrages et usines hydro-électriques.

Installations complètes pour usines à gaz.

Presses hydrauliques pour toutes applications.

**Articles de canalisation et d'égouts.**

### Organes de transmission

pour toutes les branches de l'industrie.

Réducteurs de vitesse pour tous usages et dans tous genres d'exécution.

Transmissions Texrope-Klus et Lénix.

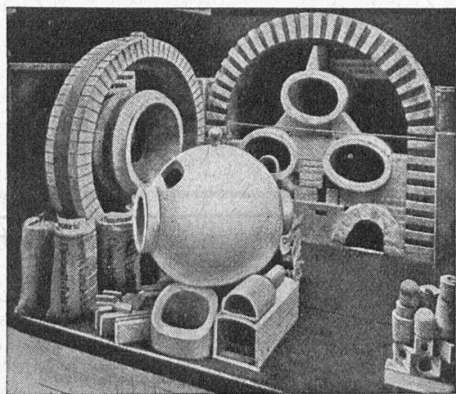
Embrayages à friction:

systèmes Benn et électromagnétiques.

Siège central à Gerlafingen (Canton de Soleure)

## Société des Usines de Louis de Roll

Usines à Gerlafingen, Klus, Choindez, Rondez, Berne, Olten



Exposition nationale. Médaille d'or.

## Fabrique de Produits Réfractaires Lausen S. A.

Fondée en 1872

Lausen (Bâle-Camp.)

Tél. N° 72.282

**Matériaux réfractaires de qualité**  
**alumineuse,**  
**silicieuse,**  
**au corindon,**  
**au carborundum,**  
**en sillimanit, etc., pour toutes les industries**



**PRODUITS** { anti-acides  
isolants



DÉPÔTS DANS TOUTES LES GRANDES VILLES

## Ateliers de Constructions

## Mécaniques de Vevey S. A.

### TURBINES HYDRAULIQUES

Ponts et charpentes métalliques.

Chaudronnerie. - Réservoirs.

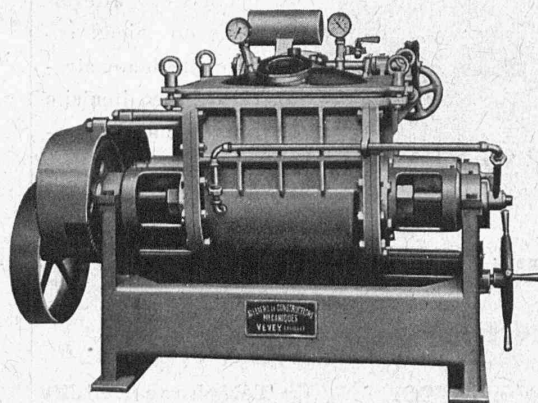
Appareils de levage et de transport.

Installation de laiteries, fromageries, abattoirs.

Appareils en acier inoxydable.

Tracteurs agricoles  
**VEVEY - DIESEL**

Vannes - Barrages



Pétrin à vacuum, en acier inoxydable.

Téléphone  
58.167/68