

**Zeitschrift:** Bulletin technique de la Suisse romande  
**Band:** 64 (1938)  
**Heft:** 23

## **Werbung**

### **Nutzungsbedingungen**

Die ETH-Bibliothek ist die Anbieterin der digitalisierten Zeitschriften. Sie besitzt keine Urheberrechte an den Zeitschriften und ist nicht verantwortlich für deren Inhalte. Die Rechte liegen in der Regel bei den Herausgebern beziehungsweise den externen Rechteinhabern. [Siehe Rechtliche Hinweise.](#)

### **Conditions d'utilisation**

L'ETH Library est le fournisseur des revues numérisées. Elle ne détient aucun droit d'auteur sur les revues et n'est pas responsable de leur contenu. En règle générale, les droits sont détenus par les éditeurs ou les détenteurs de droits externes. [Voir Informations légales.](#)

### **Terms of use**

The ETH Library is the provider of the digitised journals. It does not own any copyrights to the journals and is not responsible for their content. The rights usually lie with the publishers or the external rights holders. [See Legal notice.](#)

**Download PDF:** 16.03.2025

**ETH-Bibliothek Zürich, E-Periodica, <https://www.e-periodica.ch>**

# Bulletin Technique

de la Suisse romande

Organe

de la Société suisse des ingénieurs et des architectes,  
des Sociétés vaudoise et genevoise des ingénieurs et des architectes,  
de l'Association des Anciens élèves de l'Ecole d'ingénieurs de l'Université de Lausanne,  
des Groupes romands des Anciens élèves de l'Ecole polytechnique fédérale.  
Organe de publication de la Commission centrale pour la navigation du Rhin.

**SPALTI FILS & C<sup>ie</sup>**  
**VEVEY**

Rue des Chenevières, 11,  
Téléphone 51.942

**MAISON PRINCIPALE à ZURICH 5**  
Téléphone 36.623

**Nous fabriquons :**

**Moteurs électriques  
spéciaux**

**même en petites séries**

**Ateliers de Constructions**

**Mécaniques de Vevey S. A.**

**TURBINES HYDRAULIQUES**

Ponts et  
charpentes métalliques.

Chaudronnerie. - Réservoirs.

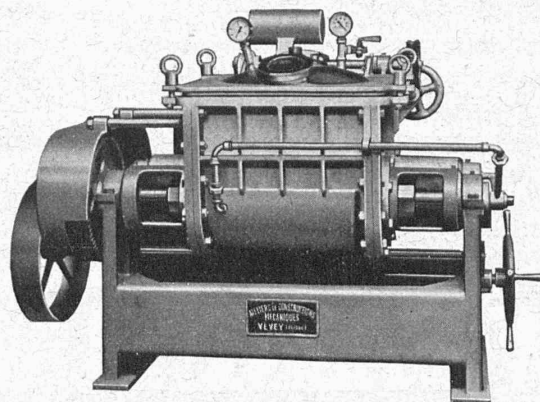
Appareils de levage et de  
transport.

Installation de laiteries,  
fromageries, abattoirs.

Appareils en acier inoxydable.

Tracteurs agricoles  
**VEVEY - DIESEL**

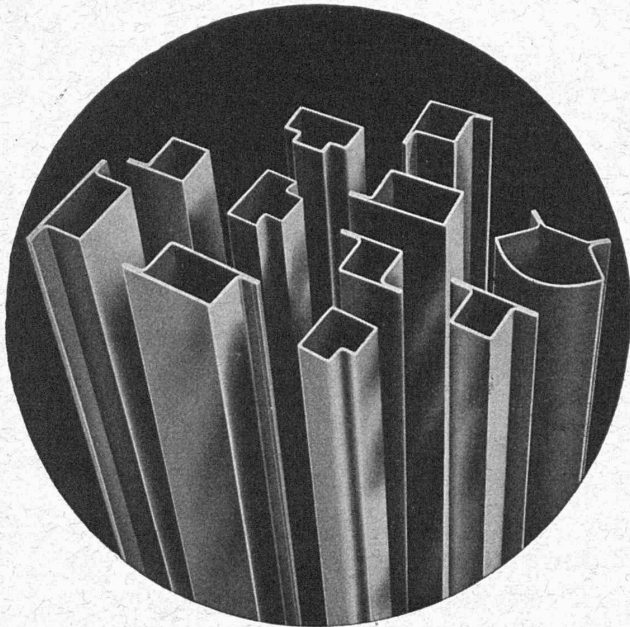
Vannes - Barrages



Téléphone  
53.167/68

Pétrin à vacuum, en acier inoxydable.

**“ La publicité seule vous fera connaître ”**



## Tubes acier de précision

ronds, carrés, rectangulaires, ovales, profilés de tout genre pour ateliers de constructions, serrureries, carrosseries, etc.

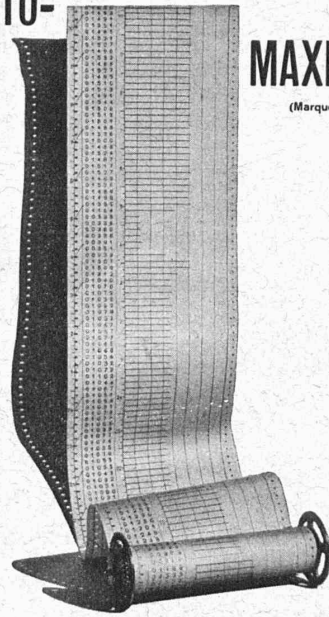
Produit suisse de la **S. A. HERMANN FORSTER**,  
ARBON - Téléphone 183

Représentant pour la Suisse romande : **CHARLES NELL**, LAUSANNE  
Case St-François 1925. — Téléphone 22.723

PRINTO-

MAXIGRAPHE

(Marque déposée)



Une courbe de charge pour le technicien,  
une colonne de chiffres pour le comptable.  
Enregistreur imprimeur des valeurs  
moyennes de la charge.

**LANDIS & GYR**  
S. A. ZOUG

In 899

# Prenez un crayon et calculez!

Combien de temps pourrait-on économiser dans votre atelier, s'il ne fallait pas préparer spécialement les dessins techniques au crayon, pour en tirer des copies? Dites-vous bien une chose: Le FABER-CASTELL donne des dessins que vous pouvez tirer immédiatement.



**6.** La normalisation des duretés CASTELL peut, depuis plus de 30 ans, être considérée comme standard pour les duretés de crayons. L'échelle ou gamme des duretés, dont les degrés sont garantis constants par des mesures de contrôle rigoureuses a été appréciée dans le monde entier.

### Essayez le CASTELL

(en vous plaçant aux divers points de vue pratiques ci-après qui seront successivement examinés):

- 1) Pureté de la mine
- 2) Saturation
- 3) Consistance de la mine
- 4) Direction du grain de graphite
- 5) Résistance de la mine
- 6) Echelle standard des duretés

Ces six caractéristiques ont fait du CASTELL le crayon qui donne

## des calques prêts à la reproduction

Nous vous enverrons volontiers gratuitement sur demande, des articles scientifiques à ce sujet, ainsi que des échantillons. A l'avenir exigez toujours et partout le FABER-CASTELL.

A. W. FABER, Stein près Nuremberg

Pour obtenir des travaux remarquables, prenez le Crayon

# AW. FABER CASTELL

spécial pour dessin technique, No. 9000, dont la grande gamme de duretés va de 7B à 9H.



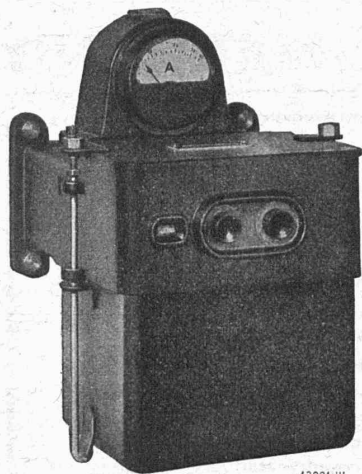
# S<sup>té</sup> A<sup>n.</sup> BROWN, BOVERI & C<sup>IE</sup>, BADEN

Bureaux techniques à Baden, Bâle, Berne et Lausanne

## Accroissement de l'utilisation des moteurs à rotor en court-circuit

grâce au nouveau

### commutateur étoile-triangle de démarrage et de protection **BROWN BOVERI**

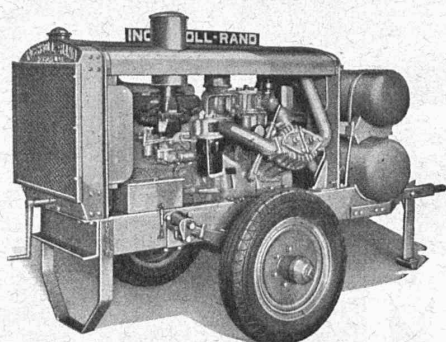


Construction des plus simples différente des exécutions habituelles

La commutation automatique réglable de la position de démarrage à la position de service assure un **DÉMARRAGE CORRECT**

**MANŒUVRE DIRECTE OU A DISTANCE**

*Demandez des prospectus.*



## Moto-Compresseur Ingersoll-Rand

sur 2 roues à pneumatiques.

Moteur à huile lourde 4 cylindres.

Compresseur bi-étagé, 3 cylindres, réfrigération à air, roulement à billes, soupapes inusables.

Les moto-compresseurs ainsi que les outils **INGERSOLL-RAND** représentent le maximum de sécurité et de rendement et le minimum d'usure.

*Un essai vous convaincra.*

Vente exclusive pour la Suisse :

# ROBERT AEBI & C<sup>IE</sup> S. A., ZURICH

Bureau technique

Fabrique de machines

Tél. 31.750

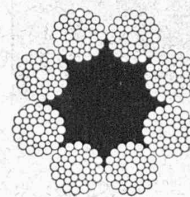
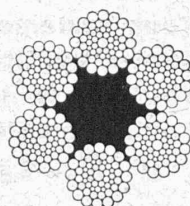
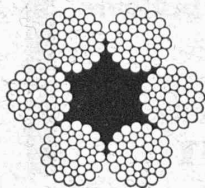
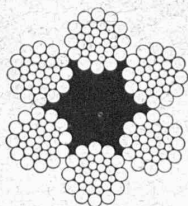
## ORDERIE INDUSTRIELLE SUISSE, SCHAFFHOUSE

Fondée en 1839

ci-devant C. Oechslin zum Mandelbaum

Fondée en 1839

Câbles en acier "OX-LAY-IDEAL" (+ Brev. et D. R. P.)



Ces constructions brevetées ont donné les meilleurs résultats pratiques

# TUYAUX VIANINI en béton armé centrifugé

pour conduites de câbles, égouts, syphons, turbines, etc.

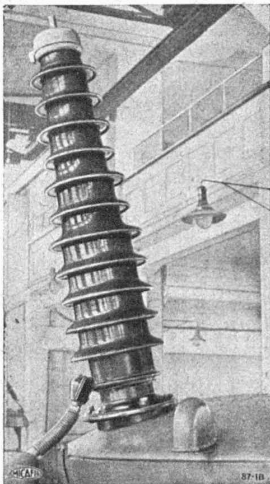
## FOSSES SEPTIQUES "EMCO"

à eau claire et biologique, filtres nitrificateurs.

Etudes et installations complètes d'épurations

des eaux usées, par Ingénieurs spécialisés.

## DESMEULES FRÈRES, GRANGES-MARNAND



### PRODUITS POUR L'ÉLECTROTECHNIQUE

#### Département (Machines) :

machines à bobiner, machines à isoler les bobines de moteurs et génératrices, machines pour le traitement des collecteurs et des tôles, appareils pour le contrôle et l'entretien des huiles de transformateurs, éclateurs à sphères pour essais à haute tension, etc.

#### Département (Isolation) :

produits en papier bakérisé, produits en mica, pièces moulées en résine synthétique, pièces injectées en résine synthétique, condensateurs statiques de tous genres, bornes de traversées, etc.

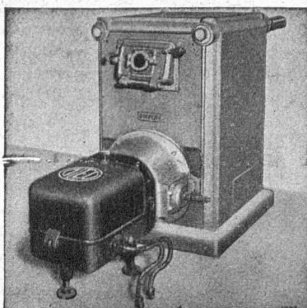
## MICAFIL S. A., ZURICH-ALTSTETTEN

*On s'éclaire mieux  
et à meilleur compte avec*

# OSRAM-D

avec estampille garantissant: plus de lumière, peu de courant

*Produit suisse*



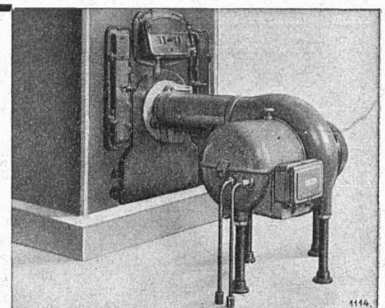
« OLEO - CUENOD »

### LE CHAUFFAGE AUTOMATIQUE AU MAZOUT

# Cuenod

Tous systèmes de brûleurs.  
Toutes applications.  
Toutes installations.  
Toutes qualités d'huiles.

N° I - II - III



« GAMMA - CUENOD »

Consultez-nous • Ateliers H. CUENOD S. A. Châtelaine - GENÈVE • Consultez-nous