

Zeitschrift: Bulletin technique de la Suisse romande
Band: 64 (1938)
Heft: 24

Werbung

Nutzungsbedingungen

Die ETH-Bibliothek ist die Anbieterin der digitalisierten Zeitschriften. Sie besitzt keine Urheberrechte an den Zeitschriften und ist nicht verantwortlich für deren Inhalte. Die Rechte liegen in der Regel bei den Herausgebern beziehungsweise den externen Rechteinhabern. [Siehe Rechtliche Hinweise.](#)

Conditions d'utilisation

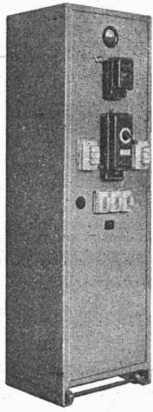
L'ETH Library est le fournisseur des revues numérisées. Elle ne détient aucun droit d'auteur sur les revues et n'est pas responsable de leur contenu. En règle générale, les droits sont détenus par les éditeurs ou les détenteurs de droits externes. [Voir Informations légales.](#)

Terms of use

The ETH Library is the provider of the digitised journals. It does not own any copyrights to the journals and is not responsible for their content. The rights usually lie with the publishers or the external rights holders. [See Legal notice.](#)

Download PDF: 14.03.2025

ETH-Bibliothek Zürich, E-Periodica, <https://www.e-periodica.ch>



Redresseurs

à valves cathodiques
construits selon licence
Philips ou
à éléments en sélénium
pour toute application.

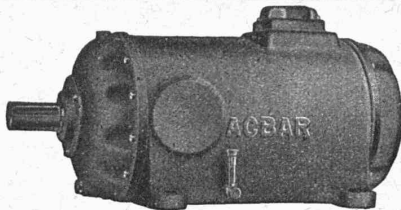
Demandez la documentation à

Rauscher & Stöcklin S. A. Sissach

Fabrique d'appareils électriques et de transformateurs

ACBAR

la commande
individuelle
moderne pour
machines de
tous genres



éprouvée de longue date dans des milliers d'entreprises
industrielles de toutes branches.

Rapports de démultiplication jusqu'à 100 000 : 1. Construction axiale, fonctionnent silencieux, ne demandant aucun entretien.

Engrenages **ACBAR** et Constructions mécaniques
Fridolin Michel-Dietelm & Co., **UERIKON-ZURICH**

ASCENSEURS ET MOTEURS SCHINDLER



FONCTIONNEMENT
SILENCIEUX

REPRÉSENTANT POUR
LA SUISSE ROMANDE :

V. HAUBRUGE, INGÉNIEUR

CH. DE LA BATELIÈRE, LAUSANNE TÉL. 22946

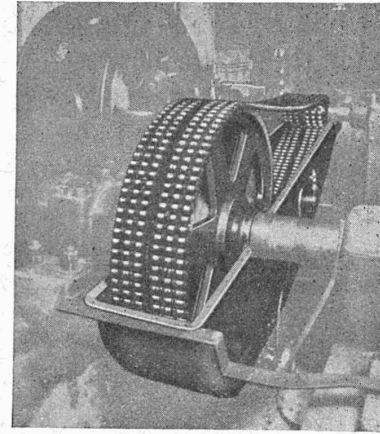


WIPPERMANN



Demandez offres chez :

WILH. PLÜSS, Brandschenkestrasse 20 ZÜRICH 1



COMMANDE RENOLD

machine
à vapeur-génératrice
150 CV,
200/1000 t. p. m.

Economique, sûre,
durable,
compacité, silence

W. Emil KUNZ

Gotthardstr. 21,
ZURICH Tél. 52.910

Grande brasserie **cherche**, pour succéder à son chef-mécanicien :

TECHNICIEN - MÉCANICIEN

ou

INGÉNIEUR . MÉCANICIEN

dans la force de l'âge, ayant bonne pratique d'atelier, connaissance en électricité, parlant les deux langues. Place stable. Caisse de retraite.

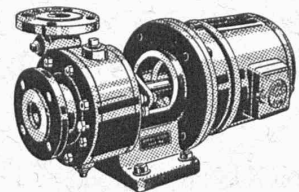
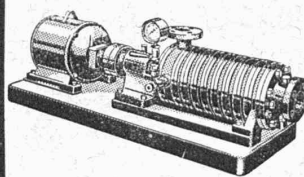
Offre avec copie de certificats, photo et indication d'âge à envoyer sous chiffres **P. 15.340 A.**, à Publicitas, à Zurich.

POMPES "MULLER"

A HAUTE PRESSION - A BASSE PRESSION

Pompes à hélice.

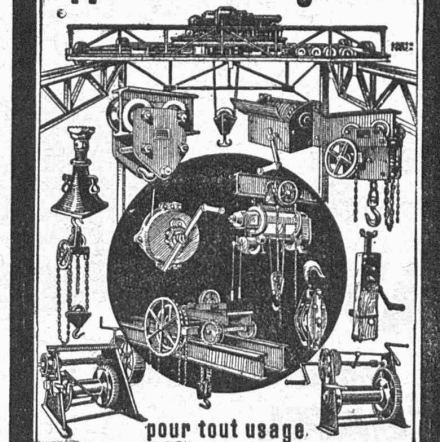
Pompes auto-aspirante, etc.



MULLER & C^{ie} S. A., BRUGG

Dépt. Pompes
Téléph. 4 13 31

Appareils de levage BRUN



pour tout usage.

BRUN & C^{ie}, Fabrique de Machines, NEBIKON



S. A. FABRIQUES DE MEUBLES
 Horgen-Glaris à Horgen
Maison suisse la plus importante pour
AMEUBLEMENT
 de Salles de concert, théâtres, cinématographes, restaurants, cafés, salles à manger, vestibules, etc.

CALCULS DE STABILITÉ
PROJETS - SURVEILLANCE - EXPERTISE
BÉTON ARMÉ
ET CONSTRUCTIONS DIVERSES
A. PARIS, INGENIEUR - CONSEIL
 LAUSANNE
 Petit Beaulieu, Av. Beaulieu. — Téléphone 24.692

ANNONCES SUISSES S.A. LAUSANNE
 Rue Centrale, 8
 Téléph. 23.326

SOCIÉTÉ GÉNÉRALE SUISSE DE PUBLICITÉ

se recommande pour toute votre

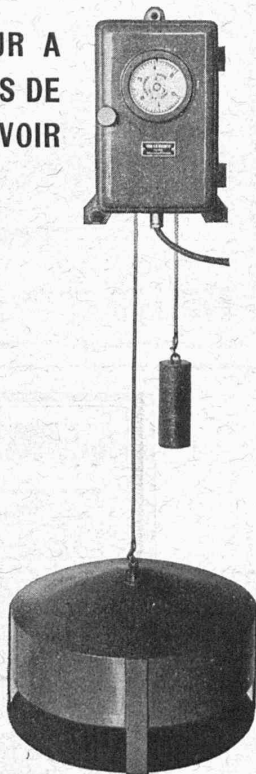
Publications techniques et professionnelles
 Hebdomadaires illustrés et de famille — Journaux.

PUBLICITÉ

MASONITE - PRESSWOOD (bois comprimé)
 pour planchers d'appartements, etc.
Braun-Brüning & C^{ie} S.A., Bâle
 Représentant pour la Suisse romande: **H. Bron**, 19, Av. de France, Lausanne.

APPAREIL TRANSMETTEUR A DISTANCE DES VARIATIONS DE NIVEAU DANS UN RÉSERVOIR

NOUS FOURNISSONS:
 des appareils complets pour la commande automatique et de contrôle des réservoirs et des stations de pompage.

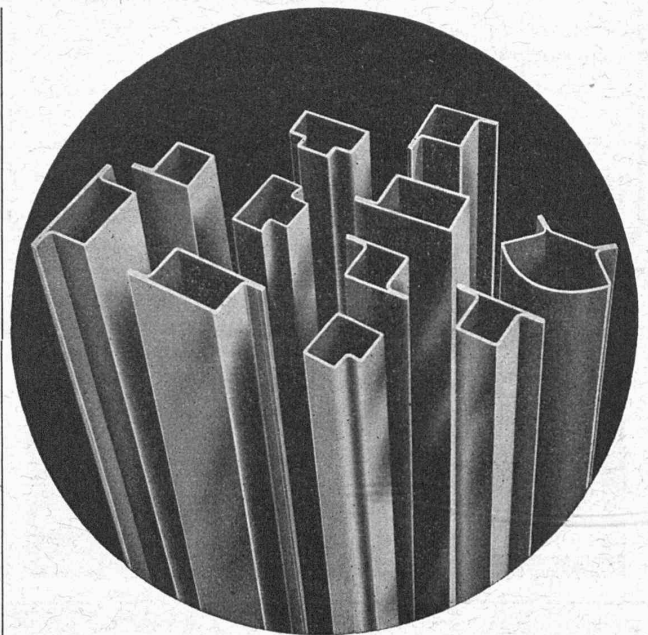


DÉPARTEMENT:
 Transmission à distance

FAVAG

Fabrique d'appareils électriques S.A.
NEUCHÂTEL

N° 36/54 F.



Tubes acier de précision

ronds, carrés, rectangulaires, ovales, profilés de tout genre pour ateliers de constructions, serrureries, carrosseries, etc.

Produit suisse de la S. A. HERMANN FORSTER,
 ARBON - Téléphone 183

Représentant pour la Suisse romande: **CHARLES NELL, LAUSANNE**
 Case St-François 1925. — Téléphone 22.723

“La publicité seule vous fera connaître”

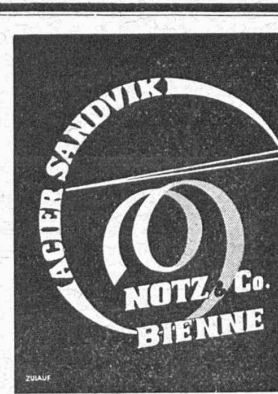


Bel exemple de matriçage en relief - pas cher!

De telles empreintes ou autres décorations en métal massif sont formées d'un seul coup de presse. A partir de 200 pièces déjà, on obtient des prix de fabrication réduits par notre procédé de matriçage à chaud. Les pièces de forme avec surface en relief peuvent peser jusqu'à 4 kgs. et avoir au maximum un diamètre de 20 cm. Demandez offre!

THÉCLA

Société Anonyme St-Ursanne
Téléphone 3155 et 3156



Brevets d'invention
marques - dessins et modèles

A. BUGNION

Physicien diplômé
de l'Ecole Polytechnique Fédérale.
Ancien élève de l'Ecole Supérieure
d'Electricité, à Paris.
Ancien expert technique
au Bureau Fédéral
de la Propriété Intellectuelle.

GENÈVE

Rue de la Cité, 20

LAUSANNE

Petit-Chêne 86



Publicité efficace par
le
"Bulletin Technique"

DUVOISIN & C^{IE}

LAUSANNE

Entreprise spécialisée pour la
construction de lignes électriques,
aériennes et souterraines.

Mâts en béton armé
système GRZ.

Amand BRAUN, succ. de A. Ritter Ingénieur-Conseil, à BALE

Offres d'exploitation de brevets d'invention

Les titulaires des brevets d'invention :

- N° 151529 du 16 octobre 1930, relatif à un « Dispositif pour produire des sons » ;
- N° 155480 du 15 mai 1931, relatif à un « Mécanisme encreur pour presses rotatives d'impression en creux » ;
- N° 156770 du 15 mai 1931, relatif à un « Dispositif pour enlever l'excédent d'encre des mécanismes encres pour presses rotatives d'impression en creux » ;
- N° 156141 du 9 juin 1931, relatif à un « Dispositif de serrage des feuilles dans les presses à imprimer » ;
- N° 161577 du 8 mars 1932, relatif à une « Machine à couler les planches stéréotypées » ;
- N° 163912 du 15 juillet 1932, relatif à un « Mécanisme encreur pour machines à imprimer » ;
- N° 176953 du 2 juin 1934, relatif à un « Procédé pour planer les clichés stéréotypes courbes, et dispositif pour la mise en œuvre » ;
- N° 130825 du 5 novembre 1927, relatif à un « Frein à fluide sous pression » ;
- N° 157224 du 7 novembre 1930, relatif à un « Frein à fluide sous pression » ;
- N° 165021 du 24 novembre 1932, relatif à un « Frein à fluide sous pression » ;
- N° 172482 du 18 novembre 1933, relatif à un « Dispositif de régulation automatique pour l'alimentation d'appareils électriques au moyen d'un redresseur de courant » ;
- N° 169051 du 14 octobre 1932, relatif à un « Procédé de séparation d'alcools terpéniques ayant la formule empirique $C_{10}H_{18}O$, à partir de leurs mélanges entre eux ou avec d'autres substances » ;
- N° 165480 du 10 août 1932, relatif à un « Tricot » ;
- N° 179998 du 8 novembre 1934, relatif à un « Appareil pour le chauffage d'eau » ;

désirent vendre ces brevets, en concéder des licences d'exploitation ou recevoir toutes autres propositions visant à la mise en œuvre de ces brevets suisses.

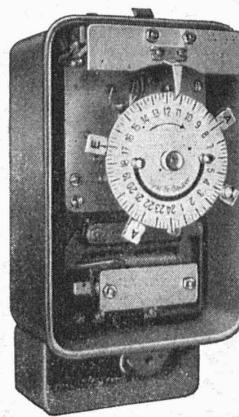
Pour tous renseignements, s'adresser à M. Amand Braun, succ. de A. Ritter, Ing.-Conseil, Rümelinbachweg, 10, Bâle.



Les matériaux pour chauffage central ZENT: chaudières et radiateurs, ont la préférence de tous ceux qui désirent profiter des dernières données de la science et des expériences pratiques les plus convaincantes.

ZENT S.A. BERNE, OSTERMUNDIGEN

Interrupteurs horaires, Interrupteurs à distance
Allumeurs-extincteurs pour cages d'escaliers
Equipements de commande



Horloges à contacts
pour tous les programmes de commutation,

Thermostats,
Régulateurs de pression,
Vannes motorisées,
Vannes motorisées à position de fermeture réglable et Vannes à papillon motorisées.

Appareils automatiques de commande pour installations de chauffage, de ventilation, de conditionnement d'air, installations frigorifiques.

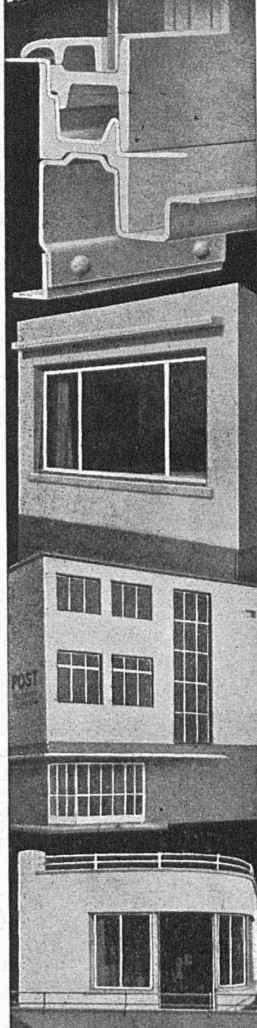
Demandez nos catalogues.

SAUTER

Fabrique d'Appareils Electriques
FR. SAUTER S.A. à Bâle

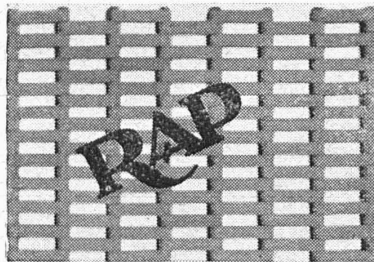
Bureau technique de Genève, rue Diday, 12.

Locaux plus clairs grâce aux FENÊTRES en acier "FERMETIC"



VERWO
S.A.
PFÄFFIKON
SCHWYZ

Le TAPIS RAP



INUSABLE

TRÈS PRATIQUE

Pour { Devant de portes
Corridors
Salle de bains
Autos, etc.

se fait en toutes dimensions

RÉCUPÉRATION DES DÉCHETS S. A.

Clos de la Fonderie

Téléphone 4 19 46

CAROUGE -- Genève



DECA-LUMEN

Astron A. G. / S. A. Kriens

BREVETS D'INVENTION

Dessins - Modèles - Marques de Fabrique

NAEGELI & Cie, BERNE

Ingénieurs-Conseils

Bundesgasse 16 - Téléphons

FABRIQUE DE LUSTRIERIE ET ARTICLES SANITAIRES



Hoirs d'Auguste

GEHR

Renens-Lausanne

Tél. 39.410

TOUT POUR L'ÉCLAIRAGE ET LA DÉCORATION

BOIS - MÉTAL - VERRE

TREUIL A DOUBLE ACTION

DEMAG

Brevet N° 127348

Le plus petit MONTE-SAC électrique 125 à 500 kg. de force

Nombreuses applications aussi comme monte-charge Grand rendement Frais d'installation minimes



G. BÄUMLIN, ing.
LUCERNE Tél. 20.040

"Employez des Chaines Galle au lieu de courroies"



Production augmentée. Rendement 98%. Demandez prix-courant et questionnaire s.v.pl.

Fabrique de Chaines Galle à Luzerne S.A.

Téléphone Nos 21.696 & 24.565

Tôles perforées



H. HEER & C°
OLTEN

R. Schmid-Jaisli
Zofingue
Plaques-adresses
Échantillons à disposition

de Roll

Usine de Choindex

Tuyaux et raccords en fonte pour canalisations d'eau et de gaz.
Tuyaux normaux à emboîtement et à brides.
Tuyaux en fonte centrifugée.
Tuyaux à emboîtement à vis.
Tuyaux pour hautes pressions, jusqu'à 60 Atm. de pression de service.
Socles en fonte pour poteaux en bois.

Siège central à
Gerlafingen (Canton de Soleure)

Société des Usines de Louis de Roll

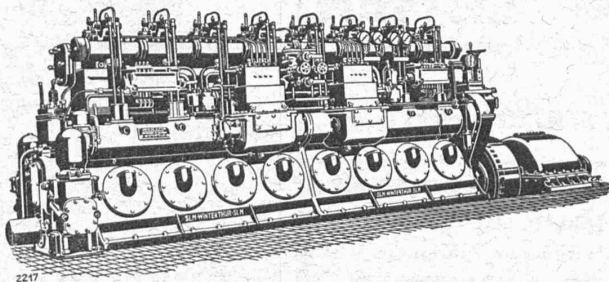
Usines à Gerlafingen, Klus,
Choindex, Rondez, Berne, Olten

Usine de Berne

Appareils de levage de tous genres.
Dragues à câbles pour l'extraction de gravier et de sable.
Matériel de chemins de fer: Branchements, Croisements,
Chariots transbordeurs, Ponts tournants, etc.
Superstructures à crémaillères des systèmes Riggenbach,
Abt, Strub, Peter, etc.
Chemins de fer Funiculaires avec freins de sûreté brevetés.
Téléfériques.
Monte-pentes à traîneaux.
Treuils de halage.
Vannes de toutes grandeurs et de tous systèmes pour barrages, canaux et entrées de turbines.
Grilles et Râpeaux mécaniques pour le nettoyage des grilles.
Constructions mécaniques de tous genres.
Fonderie.

SLM-WINTERTHUR

MOTEURS DIESEL — MOTEURS A GAZ



2217
Moteur Diesel marin avec
inverseur de marche système "SLM-Winterthur".

**Compresseurs rotatifs
et Pompes à vide**

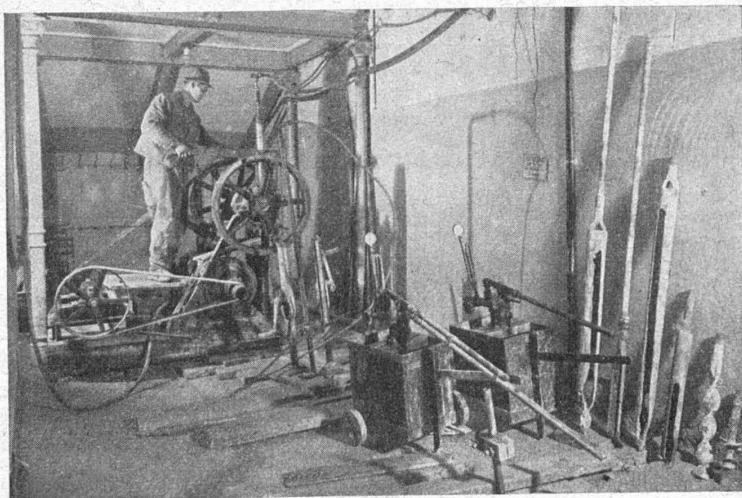
fixes et transportables

Travaux de CHAUDRONNERIE

de tout genre.

FONDERIE

Société Suisse pour la Construction de Locomotives et de Machines, Winterthur



TONHALLE ZURICH

Consolidation des fondations avec des injections de ciment et des injections chimiques.

TRAVAUX HYDRAULIQUES S. A.
BERNE Christoffelgasse 2

Injections de ciment

Injections chimiques

selon le procédé du D^r Joosten
(⊕ Brevet N° 133738)

Injections de Shellperm

(⊕ Brevet N° 183616 et autres inscriptions)