

**Zeitschrift:** Bulletin technique de la Suisse romande  
**Band:** 64 (1938)  
**Heft:** 26

## Werbung

### Nutzungsbedingungen

Die ETH-Bibliothek ist die Anbieterin der digitalisierten Zeitschriften. Sie besitzt keine Urheberrechte an den Zeitschriften und ist nicht verantwortlich für deren Inhalte. Die Rechte liegen in der Regel bei den Herausgebern beziehungsweise den externen Rechteinhabern. [Siehe Rechtliche Hinweise.](#)

### Conditions d'utilisation

L'ETH Library est le fournisseur des revues numérisées. Elle ne détient aucun droit d'auteur sur les revues et n'est pas responsable de leur contenu. En règle générale, les droits sont détenus par les éditeurs ou les détenteurs de droits externes. [Voir Informations légales.](#)

### Terms of use

The ETH Library is the provider of the digitised journals. It does not own any copyrights to the journals and is not responsible for their content. The rights usually lie with the publishers or the external rights holders. [See Legal notice.](#)

**Download PDF:** 08.11.2024

**ETH-Bibliothek Zürich, E-Periodica, <https://www.e-periodica.ch>**

## Instrumente de mesure :

Manomètres

Thermomètres

Compteurs

## Accessoires de chaudières :

Robinetes à soupapes

Robinetes à vannes

Appareils de surveillance

Pompes, Elévateurs, etc.

## Manometer A.-G., Zurich 11

Andreasstrasse, 9 - Téléphone 66.466



Plus de lumière sans augmentation de votre note de courant.

la nouvelle  
Lampe à haut rendement  
en filament à double boudinage

# LUXRAM DECA

avec garantie du flux lumineux

reste insurpassée

FABRICATION SUISSE  
LUMIERE S.A. GOLDAU

# TUYAUX VIANINI en béton armé centrifugé

pour conduites de câbles, égouts, siphons, turbines, etc.

## FOSSES SEPTIQUES "EMCO"

à eau claire et biologique, filtres nitrificateurs.

Etudes et installations complètes d'épurations

des eaux usées, par Ingénieurs spécialisés.

## DESMEULES FRÈRES, GRANGES-MARNAND

### ACBAR

la commande individuelle moderne pour machines de tous genres



éprouvée de longue date dans des milliers d'entreprises industrielles de toutes branches.

Rapports de démultiplication jusqu'à 100 000 : 1. Construction axiale, fonctionnent silencieux, ne demandant aucun entretien.

Engrenages **ACBAR** et Constructions mécaniques  
Fridolin Michel-Dietelm & Co., **UERIKON-ZURICH**

### OUTILS DE TOUR A GRAND RENDEMENT DE COUPE

Carbure de tungstène **STELLRAM** pour outils à chariotier, outils finisseurs, outils à gorge, outils à alèser, outils de forme, mèches hélicoïdales, fraises scies et têtes de fraisage, filières et bagues d'étirage, noyaux pour filières, canons, plaquettes et pastilles. Mèches murales, forets pour le verre, le marbre, des matières isolantes.

#### Tungstène et Molybdène

tôles, barres, pastilles, pièces de façon.

Contacts de tungstène et molybdène de tous systèmes et sur demande.

CATALOGUE SUR DEMANDE

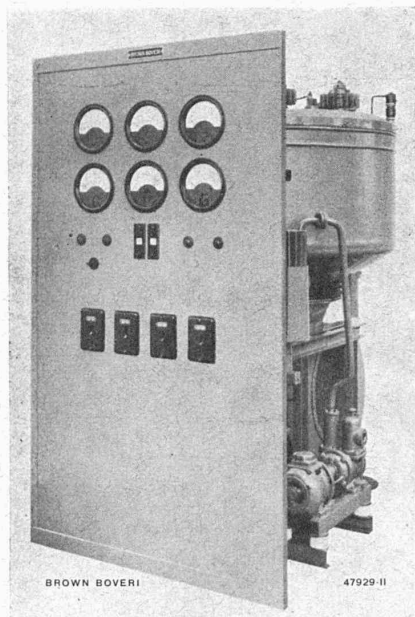


**WOLFRAM & MOLYBDAEN A.G.**

FABRIK : BISCHOFZELL (SCHWEIZ)

# BLOC - MUTATEUR

## BROWN BOVERI



Refroidissement à air sans eau.

Disposition ramassée comprenant le tableau.  
Son rendement économique élevé, comparé aux convertisseurs rotatifs, permet, en peu d'années, l'amortissement des frais d'acquisition grâce à l'économie d'énergie électrique.

Livrables pour 630, 1000 et 1600 A  
Plus grandes unités en préparation.

**Demandez un devis et le calcul du rendement économique.**

**S<sup>té</sup> A<sup>n</sup>. BROWN, BOVERI & C<sup>IE</sup>, BADEN**

Bureaux techniques à Baden, Bâle, Berne et Lausanne

# CHARLES MAIER & C<sup>IE</sup>

FABRIQUE D'APPAREILS ÉLECTRIQUES - SCHAFFHOUSE

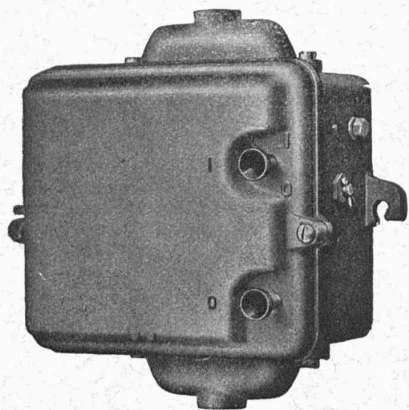
16, Place St-François

Bureau de LAUSANNE

Téléphone 27.222

## Coffrets de protection

avec 3 relais thermiques.



## DISJONCTEURS D'INSTALLATION

de 2 à 25 ampères

remplaçant les coupe-circuits.

## Installations blindées

POUR FORCE — LUMIÈRE — CHAUFFAGE

## APPAREILLAGE POUR HAUTE ET BASSE TENSION

Les matériaux pour chauffage central ZENT: chaudières et radiateurs, ont la préférence de tous ceux qui désirent profiter des dernières données de la science et des expériences pratiques les plus convaincantes.

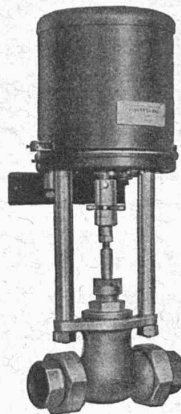
**ZENT S.A. BERNE, OSTERMUNDIGEN**

## Commande automatique électrique

d'installations de chauffage  
de ventilation  
frigorifiques  
de pompes

par

- Interrupteurs horaires
- Horloges à contacts
- Interrupteurs à distance
- Interrupteurs de pression
- Interrupteurs à flotteur
- Régulateurs de température
- Régulateurs d'humidité (humidostats)
- Vannes motorisées
- Vannes à électro
- Commandes motrices pour clapets d'air etc.

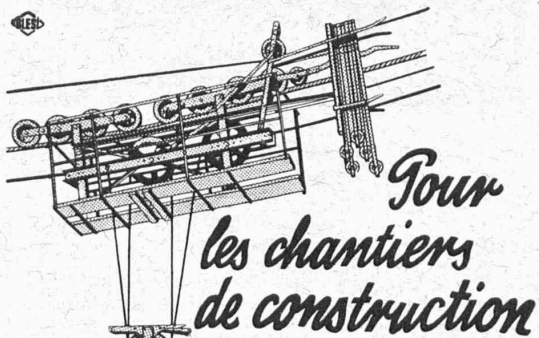


Demandez nos catalogues.

# SAUTER

Fabrique d'Appareils Electriques  
FR. SAUTER S.A. à Bâle

Bureau technique de Genève, rue Diday, 12.



nous recommandons nos  
grues à câble  
grues Derrick  
grues pivotantes  
téléférages  
dragues etc.

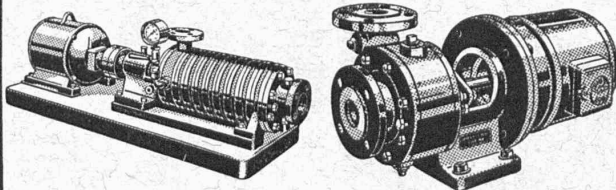
## OEHLER AARAU

ENGINS DE TRANSPORT, ACIER COULÉ  
USINES MÉTALLURGIQUES OEHLER & CIE. S.A.

## POMPES "MULLER"

A HAUTE PRESSION - A BASSE PRESSION

Pompes à hélice. - Pompes auto-aspirante, etc.



**MULLER & C<sup>E</sup> S.A., BRUGG** Dépt. Pompes  
Téléph. 4 13 31



Demandez offres chez :

**WILH. PLUSS, Brandschenkestrasse 20 ZÜRICH 1**

**Brevets d'invention**  
marques - dessins et modèles

**A. BUGNION**

Physicien diplômé  
de l'Ecole Polytechnique Fédérale.  
Ancien élève de l'Ecole Supérieure  
d'Electricité, à Paris.  
Ancien expert technique  
au Bureau Fédéral  
de la Propriété Intellectuelle.

**GENÈVE**

Rue de la Cité, 20

**LAUSANNE**

Petit-Chêne 36



**DUVOISIN & C<sup>IE</sup>**  
**LAUSANNE**

Entreprise spécialisée  
pour la construction  
de lignes électriques,  
aériennes et souterraines.

Mâts en béton armé, système GRZ.



**CARBORUNDUM**

meules pour Widia,  
fonte et pierres

**ÉLECTRITÉ**

meules pour outils, fers,  
meulage de précision

Grand stock

**Werner Gürtler, Winterthour**

Téléphone 2 68 14



**LOSINGER & C<sup>IE</sup>**

LAUSANNE VEVEY - GENÈVE SION  
Travaux hydrauliques

**PIEUX en BÉTON**

**Système EXPRESS**

**Système FROTÉ**

**Reprises**

**en sous-œuvre**



OFFRES D'EXPLOITATION DE BREVETS D'INVENTION  
**IMER, DÉRIAZ & C<sup>IE</sup>**  
CONSEILS EN PROPRIÉTÉ INDUSTRIELLE  
— MAISON FONDÉE EN 1877 — **GENÈVE**

Les propriétaires des brevets suisses suivants désirent entrer en relation avec des fabricants suisses, en vue de la fabrication des articles brevetés, et seraient disposés à céder des licences d'exploitation ou à vendre leurs brevets.

- N° 131.560 du 14 novembre 1927, pour : Procédé de fabrication d'une soie artificielle mate et chargée, à base d'un dérivé de cellulose, et soie obtenue selon ce procédé.
- N° 163.860 du 17 octobre 1932, für : Verfahren zur Herstellung eines Imprägnierungsmittels aus Latex, zum Imprägnieren von Textilprodukten unter hohem Drucke.
- N° 172.083 du 20 septembre 1933, pour : Procédé de dépôt électrolytique de métaux et appareil pour la mise en œuvre de ce procédé.
- N° 190.010 du 5 novembre 1935, pour : Véhicule à chemin de roulement sans fin.
- N° 175.307 du 6 décembre 1933, pour : Récipient.
- N° 154.529 du 11 novembre 1930, pour : Moule typographique.
- N° 172.412 du 5 juillet 1933, pour : Instrument de mesures électriques, à échelles multiples.
- N° 123.927 du 29 novembre 1926, pour : Procédé de traitement d'acide acétique dilué, contenant en solution des dérivés cellulosiques en vue de sa réutilisation.
- N° 144.020 du 7 février 1929, pour : Machine typographique à composer.

Prière d'adresser les offres ou propositions à MM. Imer, Dériaz & C<sup>ie</sup>, 14, rue du Mont-Blanc, à Genève, qui les transmettront à qui de droit.

**Imprimerie La Concorde**  
Terreaux, 31 - LAUSANNE  
**IMPRIMÉS EN TOUS GENRES**

# BRUN



**Machines pour la préparation du sable et du gravier :**  
 Concasseurs, broyeurs, laveuses, trieurs à tambour, trieurs vibratoires, appareils d'alimentation, élévateurs, etc.

**DRAGLINES**  
 Installations complètes pour la préparation du sable et du gravier

**BRUN & Cie** FABRIQUE DE MACHINES  
 NEBIKON (Lucerne)  
 Téléphone 85.112 Fondée en 1872

## Tôles perforées



**H. HEER & C<sup>o</sup>**  
 OLTEN

Le propriétaire des brevets suisses N° 175704 « Projectile explosif », N° 183241 « Gargousse propulsive pour projectiles de mortiers et N° 183242 « Projectile » désireait céder les brevets ou des licences d'exploitation de ces inventions, à des fabricants suisses. Pour renseignements : **Fl. Rabilloud**, ingénieur-conseil, 7, Cours de Rive, à Genève.

Le propriétaire du brevet suisse N° 187648 The Libbey Glass Manufacturing Company, pour « Machine à travailler le verre » désireait céder le brevet ou des licences d'exploitation de l'invention à des fabricants suisses. Pour renseignements : **Fl. Rabilloud**, ingénieur-conseil, 7, Cours de Rive, à Genève.

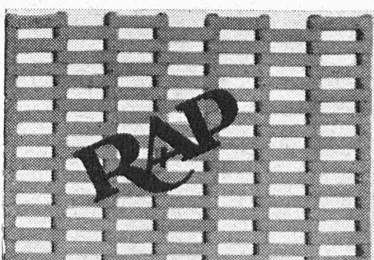
### CARREUX EN ASPHALTE COMPRIMÉ

fabriqués selon le Procédé Wyss universellement connu.  
 S'employant pour tous pavages intérieurs et extérieurs.  
 Seuls fournisseurs : **WYSS FILS & C<sup>ie</sup>, TRAVERS**, Tél. 92.302

**DARDEL & SCHAFHEUTLÉ** BUREAU TECHNIQUE  
 DELÉMONT

TRAVAUX PUBLICS TABLEAUX GRAPHIQUES  
 BÉTON ARMÉ ABAQUES, NOMOGRAMMES

### Le TAPIS RAP



**INUSABLE**  
 TRÈS PRATIQUE

Pour { Devant de portes  
 Corridors  
 Salle de bains  
 Autos, etc.

se fait en toutes dimensions

*Protection du moteur!*  
*Sécurité de l'installation!*

assurée par  
**L'AUTOMATE STOTZ**



Livré en exécution uni, bi et tripolaire de 0,1 à 35 amp.

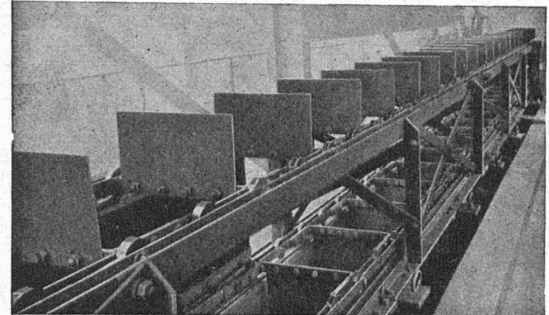
Demandez le tarif explicatif 8002 f à la Représentation générale STOTZ-KONTAKT

**A. W. WIDMER, ZURICH 1, Nüscherstr. 44. - Tél. 52.995**

### RÉCUPÉRATION DES DÉCHETS S. A.

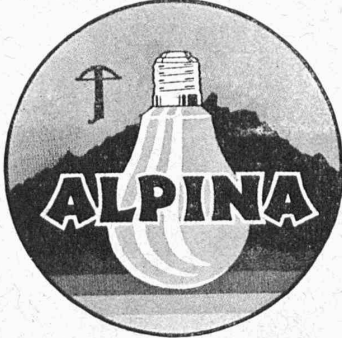
Clos de la Fonderie Téléphone 4 19 46

**CAROUGE -- Genève**



Spécifiez les **CHAINES** de précision **RENOLD** en acier pour transporteurs : économie de puissance, sûreté, durables.

**W. Emil KUNZ**, Gotthardstr. 21, ZURICH Tél. 52.910



**ALPINA DECA-LUMEN**

**Astron A. G. / S. A. Kriens**

# de Roll

## Usine de Choindez

Tuyaux et raccords en fonte pour canalisations d'eau et de gaz.  
 Tuyaux normaux à emboîtement et à brides.  
 Tuyaux en fonte centrifugée.  
 Tuyaux à emboîtement à vis.  
 Tuyaux pour hautes pressions, jusqu'à 60 Atm. de pression de service.  
 Socles en fonte pour poteaux en bois.

Siège central à Gerlafingen (Canton de Soleure)

## Société des Usines de Louis de Roll

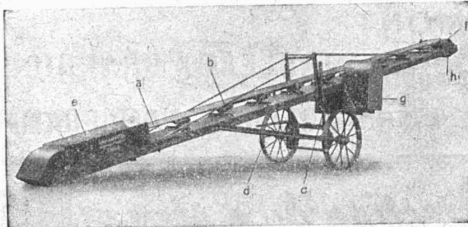
Usines à Gerlafingen, Klus, Choindez, Rondez, Berne, Olten

## Usine de Berne

Appareils de levage de tous genres.  
 Dragues à câbles pour l'extraction de gravier et de sable.  
 Matériel de chemins de fer: Branchements, Croisements, Chariots transbordeurs, Ponts tournants, etc.  
 Superstructures à crémaillères des systèmes Riggenbach, Abt, Strub, Peter, etc.  
 Chemins de fer Funiculaires avec freins de sûreté brevetés.  
 Téléfériques.  
 Monte-pentes à traîneaux.  
 Treuils de halage.  
 Vannes de toutes grandeurs et de tous systèmes pour barrages, canaux et entrées de turbines.  
 Grilles et Râteaux mécaniques pour le nettoyage des grilles.  
 Constructions mécaniques de tous genres.

### Fonderie.

# TRANSPORTEURS A COURROIE "RACO"



L'emploi de transporteurs à courroie RACO, de chargeurs à godets marchant sur chenilles ou d'autres appareils transporteurs — machines éprouvées que nous livrons comme spécialités — augmente le rendement tout en réduisant considérablement les frais de manutention.

Prospectus et offres à disposition.

## ROBERT AEBI & C<sup>E</sup> S. A., ZURICH

Bureau technique Fabrique de machines d'entreprises Tél. 31.750 Succursale à Zollikofen (Berne)



### S. A. FABRIQUES DE MEUBLES Horgen-Glaris à Horgen

Maison suisse la plus importante pour

#### AMEUBLEMENT

de Salles de concert, théâtres, cinémathogues, restaurants, cafés, salles à manger, vestibules, etc.

R. Schmid-Jaisli  
Zofingue  
Plaques-adresses  
Échantillons à disposition

POUR VOS  
**CLICHÉS**  
& DESSINS  
AT. GRAPHIQUES G. SALOMON  
LAUSANNE 3. PRÉ DU MARCHÉ, TÉL. 31.568

**Brevets**  
d'invention seront obtenus et mis en valeur rapidement et consciencieusement en Suisse et à l'étranger par la Maison PERUZZI, Laupenstrasse 5 à Berne. Agences dans toutes les grandes villes. Demandez les prospectus

ATELIERS DES CHARMILLES S. A. GENÈVE

# 32 M DE CHUTE

7300 CV - 375 T/M

## TURBINES HYDRAULIQUES CHARMILLES - GENÈVE

