

Zeitschrift: Bulletin technique de la Suisse romande
Band: 64 (1938)
Heft: 27

Werbung

Nutzungsbedingungen

Die ETH-Bibliothek ist die Anbieterin der digitalisierten Zeitschriften. Sie besitzt keine Urheberrechte an den Zeitschriften und ist nicht verantwortlich für deren Inhalte. Die Rechte liegen in der Regel bei den Herausgebern beziehungsweise den externen Rechteinhabern. [Siehe Rechtliche Hinweise.](#)

Conditions d'utilisation

L'ETH Library est le fournisseur des revues numérisées. Elle ne détient aucun droit d'auteur sur les revues et n'est pas responsable de leur contenu. En règle générale, les droits sont détenus par les éditeurs ou les détenteurs de droits externes. [Voir Informations légales.](#)

Terms of use

The ETH Library is the provider of the digitised journals. It does not own any copyrights to the journals and is not responsible for their content. The rights usually lie with the publishers or the external rights holders. [See Legal notice.](#)

Download PDF: 30.03.2025

ETH-Bibliothek Zürich, E-Periodica, <https://www.e-periodica.ch>

Bulletin Technique

de la Suisse romande

Organe

de la Société suisse des ingénieurs et des architectes,
des Sociétés vaudoise et genevoise des ingénieurs et des architectes,
de l'Association des Anciens élèves de l'Ecole d'ingénieurs de l'Université de Lausanne,
des Groupes romands des Anciens élèves de l'Ecole polytechnique fédérale.
Organe de publication de la Commission centrale pour la navigation du Rhin.

SPÄLTI FILS & C^{ie}

VEVEY

Rue des Chenevières, 11

Téléphone 51.942

MAISON PRINCIPALE à ZURICH 5

Téléphone 36.623

Nous réparons :

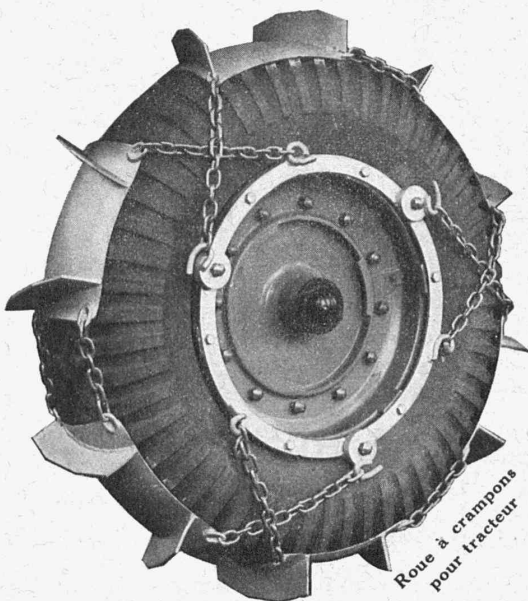
Moteurs électriques,

Génératrices,

Transformateurs et Appareils

de toutes provenances

pour haute et basse tension.



Roue à crampons
pour tracteur

**Ateliers de Constructions
Mécaniques de Vevey S. A.**

TURBINES HYDRAULIQUES

Ponts et
charpentes métalliques.

Chaudronnerie. - Réservoirs.

Appareils de levage et de
transport.

Installation de laiteries,
fromageries, abattoirs.

Appareils en acier inoxydable.

Tracteurs agricoles VEVEY - DIESEL

Vannes - Barrages

Téléphone
58.167/68

TRÉFILERIES RÉUNIES S.A. BIENNE



FERS ET ACIERS ÉTIRÉS ET LAMINÉS À FROID

APPAREILLAGE POUR

INSTALLATIONS
AUTOMATIQUES
DE CHAUFFAGE

Interrupteurs
horaires.
Disjoncteurs-
Interrupteurs
automatiques.
Thermostats
d'ambiance,
plongeurs,
de cheminée, etc.
Transformateurs
d'allumage.
Contacteurs à
moteur à actions
multiples.



LANDIS & GYR

SA ZOUG

In 898



MD

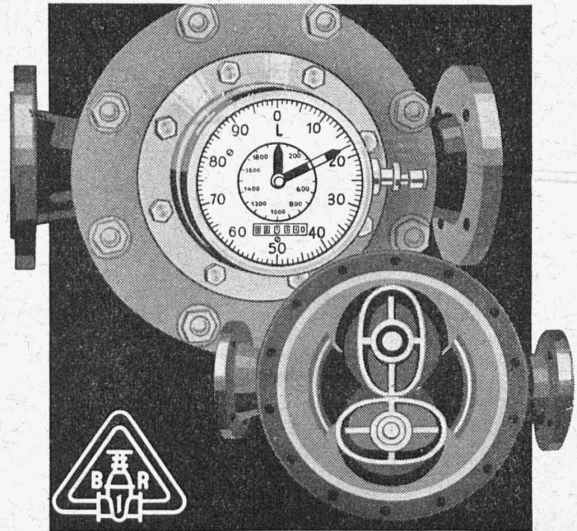
Deux secondes et deux métaux.
Il suffit de deux secondes pour la fabri-
cation de cette pièce de vaporisateur en
deux métaux, le tuyau de laiton étant fixé
dans le corps d'aluminium. Seul procédé
rationnel: le moulage sous pression.

INJECTA

S. A. Fonderies sous pression et Fabrique d'appareils
Teufenthal (Argovie) Tél. 8742

COMPTEUR B & R A ROUES OVALES (Brev. all.)

pour huile, benzol, pétrole, etc.



BOPP & REUTHER ^{GM}
_{BH}
MANNHEIM-WALDHOF

Repr.: Dr. Ing. H. EIMER, Ing. Bureau
KREUZLINGEN

MATÉRIEL de protection contre le feu Masques à gaz

agréés et recommandés par les autorités,
livrés directement par la fabrique

FEGA S. A., ZURICH

la maison suisse spécialisée dans la
construction de matériel pour la
protection contre le feu et les gaz.

Représentant pour la Suisse romande :

Albert Barbier,

115, Av. d'Echallens, LAUSANNE

Les Annonces-Suisses S.A.

Agence de Publicité

8, Rue Centrale, Lausanne

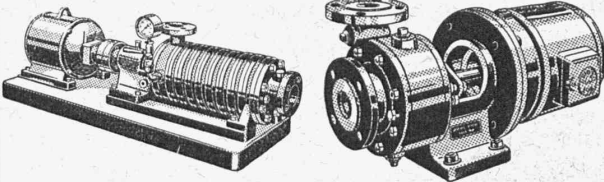
*présentent à leur fidèle clientèle leurs vœux
les meilleurs pour l'année 1939.*

POMPES "MULLER"

A HAUTE PRESSION - A BASSE PRESSION

Pompes à hélice.

Pompes auto-aspirante, etc.



MULLER & C^{IE} S. A., BRUGG Dépt. Pompes
Téléph. 4 13 31



CARBORUNDUM

meules pour Widia,
fonte et pierres

ÉLECTRITE

meules pour outils, fers,
meulage de précision

Grand stock

Werner Gürtler, Winterthour

Téléphone 2 68 14

SONDAGES

FORAGES

FILTRES SYSTÈME PETER

Société d'Entreprise de Forages et de Travaux S. A.

Tiefbohr- & Baugesellschaft A. G.

ZURICH, 53 Dreikönigstrasse

Téléphone 38.192

BERNE, 5 Werdtweg

Téléphone 31.970

SAGRAVE S. A. LAUSANNE

CASE POSTALE OUCHY . Tél. 22.997
BUREAU : QUAI BELLERIVE-OUCHY

Spécialité de sables et graviers du lac pour béton armé

Importantes installations de triage et concassage. Produits bruts et concassés, triés ou tout venant en toutes granulations, pour toutes applications, petit gravier d'allée, sable moulu, tamisé à 2 mm. pour crépissage fins, enduits et jointages. Poussière de roche (Filler) pour liant dans les mortiers bitumineux. Entreprise de draguage, construction ports, canaux, jetées, enrochemens.

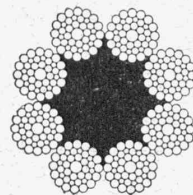
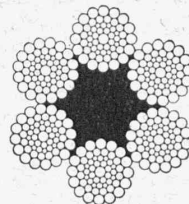
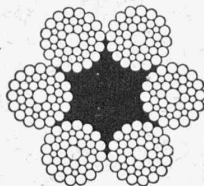
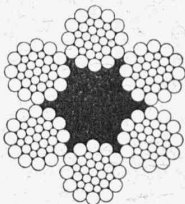
CORDERIE INDUSTRIELLE SUISSE, SCHAFFHOUSE

Fondée en
1839

ci-devant C. Oechslin zum Mandelbaum

Fondée en
1839

Câbles en acier "OX-LAY-IDEAL" (+ Brev. et D. R. P.)

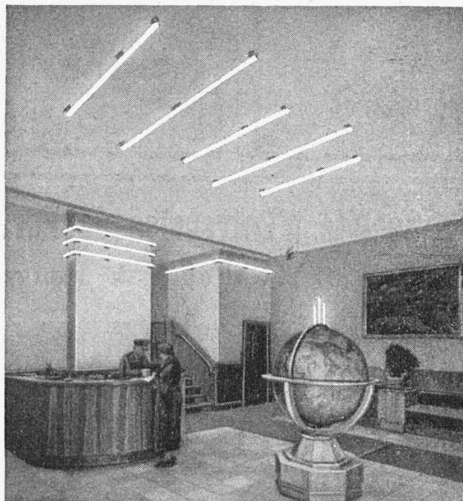


Ces constructions brevetées ont donné les meilleurs résultats pratiques

Une bonne lumière embellit tous les locaux!

Les tubes OSRAM-Linestra en verre opalin blanc, rose pâle ou jaune-cire sont des véritables éléments de construction, répondant aux exigences de l'architecture moderne. Ils offrent l'avantage d'une lumière exempte de tout éblouissement – impression douce et agréable aux yeux. Ils ne nécessitent pas de luminaire.

Les tubes OSRAM-Linestra confèrent un cachet particulier aux appartements, salles de spectacles, restaurants, salons de réunions, églises, salles d'expositions, locaux de vente, devantures de magasins.



24 E

OSRAM *Linestra*