

**Zeitschrift:** Bulletin technique de la Suisse romande  
**Band:** 65 (1939)  
**Heft:** 3

## Werbung

### Nutzungsbedingungen

Die ETH-Bibliothek ist die Anbieterin der digitalisierten Zeitschriften. Sie besitzt keine Urheberrechte an den Zeitschriften und ist nicht verantwortlich für deren Inhalte. Die Rechte liegen in der Regel bei den Herausgebern beziehungsweise den externen Rechteinhabern. [Siehe Rechtliche Hinweise.](#)

### Conditions d'utilisation

L'ETH Library est le fournisseur des revues numérisées. Elle ne détient aucun droit d'auteur sur les revues et n'est pas responsable de leur contenu. En règle générale, les droits sont détenus par les éditeurs ou les détenteurs de droits externes. [Voir Informations légales.](#)

### Terms of use

The ETH Library is the provider of the digitised journals. It does not own any copyrights to the journals and is not responsible for their content. The rights usually lie with the publishers or the external rights holders. [See Legal notice.](#)

**Download PDF:** 14.03.2025

**ETH-Bibliothek Zürich, E-Periodica, <https://www.e-periodica.ch>**



# L'explosif

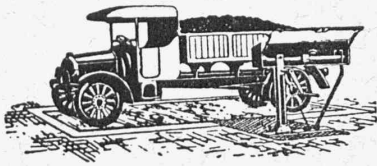
bien connu, efficace et bon marché

c'est

# la poudre noire

Intend. féd. des Poudres, Berne

## Engins de Pesage



en tous genres, grandeurs et forces

CONSTRUIT ET RÉPARE

FABRIQUE DE MACHINES

**Louis GIROUD, s. a., Olten** Tél. 2197

## ACBAR

la commande individuelle moderne pour machines de tous genres



éprouvée de longue date dans des milliers d'entreprises industrielles de toutes branches.

Rapports de démultiplication jusqu'à 100 000 : 1. Construction axiale, fonctionnent silencieux, ne demandant aucun entretien.

Engrenages **ACBAR** et Constructions mécaniques  
Fridolin Michel-Dietelm & Co., **UERIKON-ZURICH**

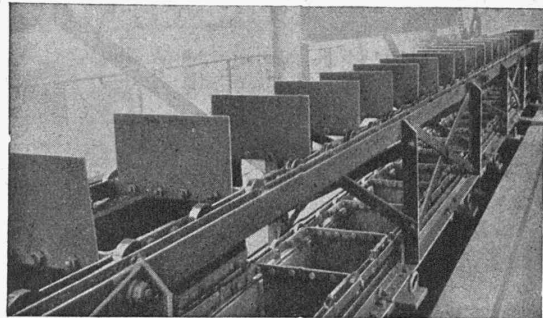
## Dégraissage des métaux

Les métaux, pièces de machines, récipients, etc. seront vite et bien nettoyés avec



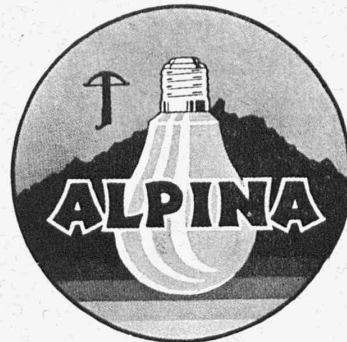
qui dissout toutes les impuretés. P3 est sans danger pour les personnes et les choses, incombustible, très économique et d'emploi facile.

**Labor-fac s. a., Bâle**



Spécifiez les **CHAINES** de précision **RENOLD** en acier pour transporteurs : économie de puissance, sûreté, durables.

**W. Emil KUNZ**, Gotthardstr. 21, **ZURICH** Tél. 52.910



# ALPINA DECA-LUMEN

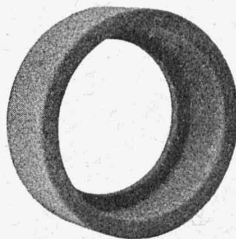
**Astron A. G. / S. A. Kriens**

## Tôles perforées



**H. HEER & C°**  
OLTEN

## MEULES, EMERI



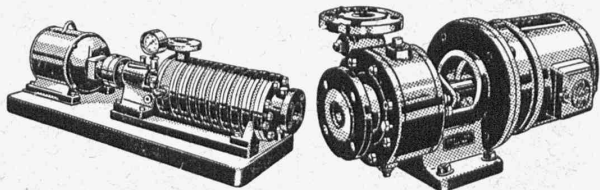
env. 1600 différents types en stock  
**ZIEGLER & Cie - Winterthur**

## POMPES "MULLER"

**A HAUTE PRESSION - A BASSE PRESSION**

Pompes à hélice.

Pompes auto-aspirante, etc.



**MULLER & C° S. A., BRUGG** Dépt. Pompes  
Téléph. 4 13 31

**Fagersta**  
LES BONNS ACIERS  
COURVOISIER & Co BIENNE

**CARBORUNDUM**  
meules pour Widia,  
fonte et pierres

**ÉLECTRITE**  
meules pour outils, fers,  
meulage de précision

Grand stock

**Werner Gürtler, Winterthour**  
Téléphone 2 68 14

*Protection du moteur!*  
*Sécurité de l'installation!*

assurée par  
**L'AUTOMATE STOTZ**

Livré en  
exécution uni, bi  
et tripolaire  
de 0,1 à 35 amp.

Demandez le tarif explicatif 8002 f à la  
Représentation générale STOTZ-KONTAKT

A. W. WIDMER, ZURICH 1, Nüscherstr. 44. - Tél. 52.995

"Employez des  
**Chaines Galle**  
au lieu de courroies

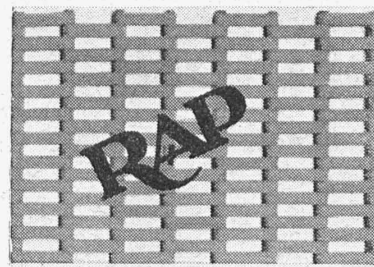


Production  
augmentée  
Rendement 98%  
Demandez prix-  
courant et  
questionnaire s.v.pl.

**Fabrique de Chaines Galle  
à Luzerne. S.A.**

Téléphone Nos 21.696 & 24.565

**Le TAPIS RAP**



**INUSABLE**

TRÈS PRATIQUE

Pour { Devant de portes  
Corridors  
Salle de bains  
Autos, etc.

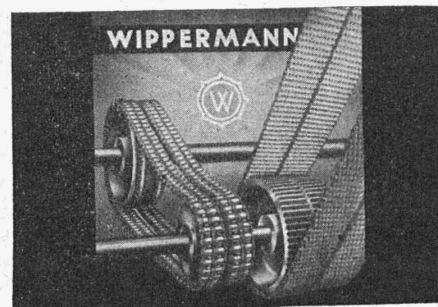
se fait en toutes dimensions

**RÉCUPÉRATION DES DÉCHETS S.A.**

Clos de la Fonderie

Téléphone 41946

**CAROUGE -- Genève**

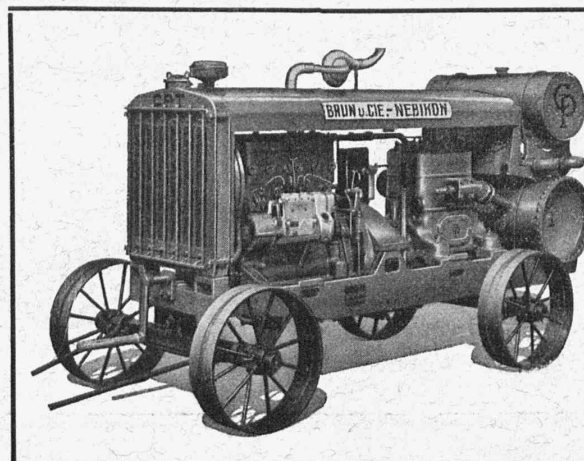


Demandez offres chez :

**WILH. PLÜSS, Brandschenkestrasse 20 ZÜRICH 1**

**Tubes de précision**  
en acier, étirés à froid

**K'AGI & Co**  
Winterthour



**MACHINES**

pour le bâtiment,  
l'entretien des routes,  
l'exploitation des graviè-  
res et carrières.

Groupes moto-compresseurs  
transportables Diesel ou à  
essence,

brise-béton,  
marteaux-perforateurs, etc., etc.

**BRUN & Cie**  
FABRIQUE DE MACHINES  
NEBİKON (Lucerne)

Téléphone 85.112

Fondée en 1872

# EXTON : PANNEAU ISOLANT

pour plafonds, parois, portes, etc.

## Braun-Brüning & C<sup>ie</sup> S. A., Bâle

Représentant pour la Suisse romande : **Bernard Robert**, Tél. 267 13, Pully-Lausanne.

**Demandez notice explicative et prix aux représentants !**

BUREAU DE BREVETS D'INVENTION

### IMER, DÉRIAZ & C<sup>ie</sup>

Bureau fondé en 1877 par E. IMER-SCHNEIDER, Ingénieur-Conseil

14, Rue du Mont-Blanc GENEVE Téléphone No 26.138

Dépôt de brevets d'invention, marques de fabrique, modèles industriels

ERTISES, CONSULTATIONS

BAUMGARTNER & C<sup>ie</sup> S. A.

LAUSANNE

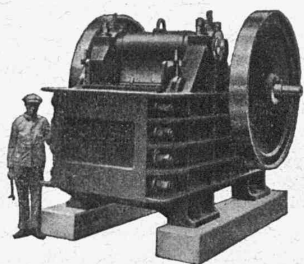
Papiers tous genres

*A vendre*

### Machine à fabriquer des tuyaux en ciment

usagée mais en très bon état, système excessivement simple, peu d'usure, à vendre à prix réduit faute d'emploi. Offres sous chiffre W 5346 Z à Publicitas Zurich.

## Concasseurs "CLUS" à grand rendement



Concasseurs à balanciers simple ou double. — Concasseurs giratoires primaire ou secondaire. — Broyeurs à sable. — Machines à trier et laver le sable et le gravier. — Laveuses et Trieurs à inondation d'eau. Cribles vibratoires.

Installations complètes pour la préparation du sable et du gravier, pour tous rendements et exigences.

*Renseignements et devis sur demande.*

## ROBERT AEBI & C<sup>ie</sup> S. A., ZURICH

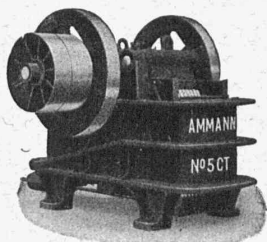
Bureau technique Fabrique de machines d'entreprises Tél. 31.750 Succursale à Zollikofen (Berne)

# U. Ammann S. A., Langenthal

Téléphone No 61102

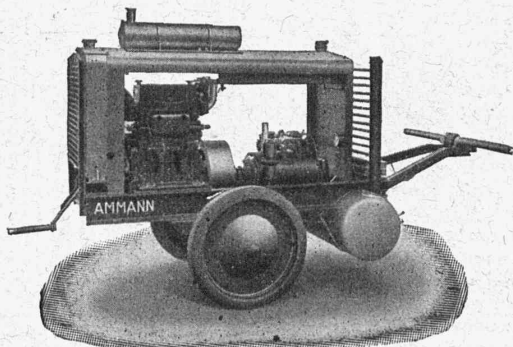
construisent tout pour

**LES ROUTES, LA VOIRIE,  
L'ENTREPRISE, LES CARRIÈRES,  
LES GRAVIÈRES**

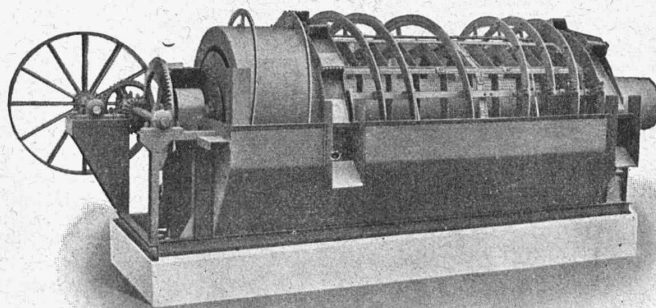


Concasseur nouveau, modèle avec roulements.

Grand débit. Marche économique.



Moto-compresseur Diesel A. W. 20 léger.

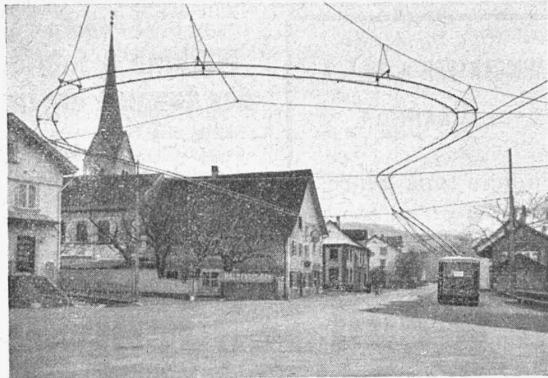


La machine idéale pour lavage impeccable et triage parfait.

**Compresseur d'air - Outillage pneumatique**

# S.A. Kummler & Matter

Seule maison suisse  
fabriquant le matériel pour lignes  
de contact de trolleybus.



Trolleybus Winterthur-Wülflingen.  
Boucle terminale à Wülflingen.

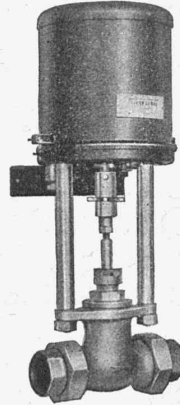
Etudes. — Projets. — Exécution.  
Matériel et montage.

**Aarau**  
Téléphone  
2 31 37

**Lausanne**  
17, Av. de la Gare  
Tél. 2 77 15

## Commande automatique électrique

d'installations de chauffage  
de ventilation  
frigorifiques  
de pompes



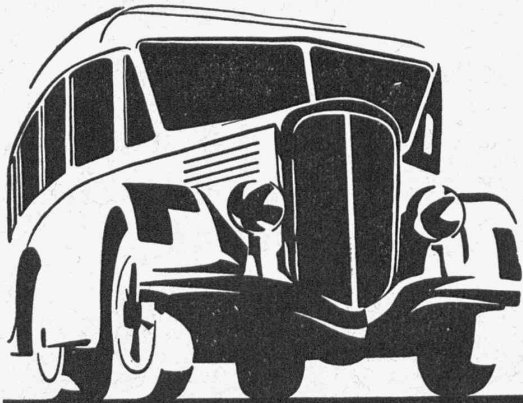
par

Interrupteurs horaires  
Horloges à contacts  
Interrupteurs à distance  
Interrupteurs de pression  
Interrupteurs à flotteur  
Régulateurs de température  
Régulateurs d'humidité  
(humidostats)  
Vannes motorisées  
Vannes à électro  
Commandes motrices  
pour clapets d'air etc.

Demandez nos catalogues.

# SAUTER

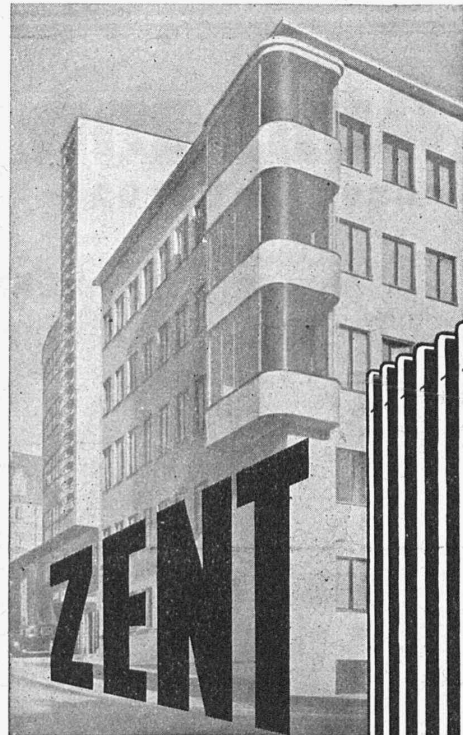
Fabrique d'Appareils Electriques  
**FR. SAUTER S.A. à Bâle**  
Bureau technique de Genève, rue Diday, 12.



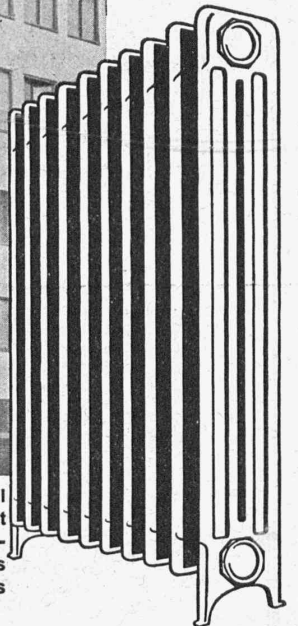
qu'il vaut mieux mettre  
sa confiance en **Berna**

1 à 7 tonnes de charge utile

**Fabrique**  
**d'automobiles BERNA S.A., OLTEN**



Les matériaux pour chauffage central  
ZENT: chaudières et radiateurs, ont  
la préférence de tous ceux qui dési-  
rent profiter des dernières données  
de la science et des expériences  
pratiques les plus convaincantes.



**ZENT S.A. BERNE, OSTERMUNDIGEN**

# TOURS AUTOMATIQUES ET SEMI-AUTOMATIQUES

pour le décolletage, l'horlogerie,  
matières plastiques et mécanique  
de précision.

**Tours révoluer et à reproducteur,**  
passage de barre 16, 30, 40  
et 60 mm.

## TOUS LES TOURS DE REPRISES

MACHINES POUR LA  
FABRICATION DE  
FERMETURES ÉCLAIR

*PRIX AVANTAGEUX*

**Société**  
**"LA PRÉCISION PARFAITE"**

Steinentorberg 2,  
**B A L E**



NOTRE

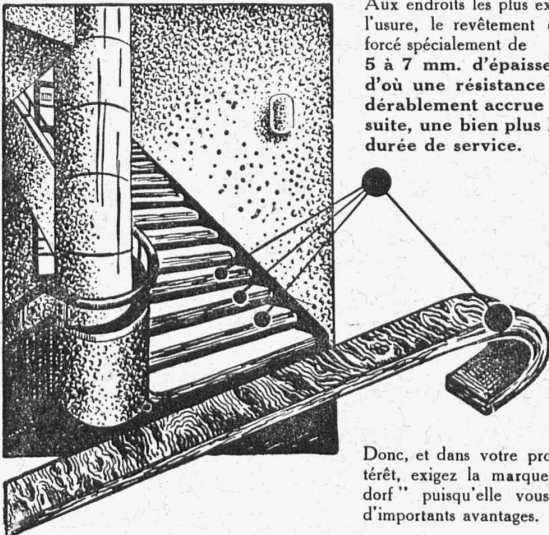
*acier coulé  
électrique*

se fabrique en diverses qualités  
suivant le degré de dureté et  
suivant la composition de l'al-  
liage. La surface en est remar-  
quablement lisse; la texture est  
parfaitement homogène, nous  
le recuisons avec le plus grand  
soin. Nos moyens nous permet-  
tent d'exécuter des pièces de  
tout genre. Sur désir, nous  
sommes à même d'usiner ces  
pièces et de les livrer prêtes à  
être montées.

**OEHLER AARAU**

ENGINS DE TRANSPORT, ACIER COULÉ  
USINES MÉTALLURGIQUES OEHLER & CIE. S.A.

## Revêtements en caoutchouc pour escaliers



**Important :**

Aux endroits les plus exposés à  
l'usure, le revêtement est ren-  
forcé spécialement de  
5 à 7 mm. d'épaisseur,  
d'où une résistance consi-  
dérablement accrue et, par  
suite, une bien plus longue  
durée de service.

Donc, et dans votre propre in-  
térêt, exigez la marque "Alt-  
dorf" puisqu'elle vous assure  
d'importants avantages.

 **Altdorf** URI  
MANUFACTURE SUISSE DE CABLES & CAOUTCHOUC

**TRÉFILERIES  
RÉUNIES S.A.  
BIENNE**



**FERS ET ACIERS**  
ÉTIRÉS ET LAMINÉS À FROID

# de Roll

## Usine de Choindex

Tuyaux et raccords en fonte pour canalisations d'eau et de gaz.  
 Tuyaux normaux à emboîtement et à brides.  
 Tuyaux en fonte centrifugée.  
 Tuyaux à emboîtement à vis.  
 Tuyaux pour hautes pressions, jusqu'à 60 Atm. de pression de service.  
 Socles en fonte pour poteaux en bois.

Siège central à  
 Gerlafingen (Canton de Soleure)

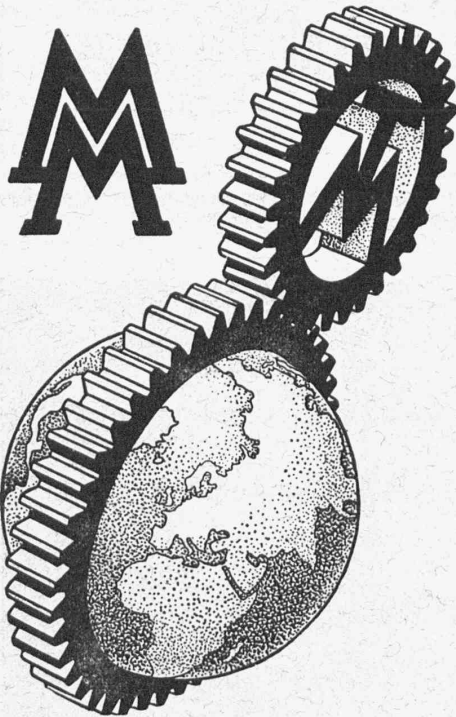
## Société des Usines de Louis de Roll

Usines à Gerlafingen, Klus,  
 Choindex, Rondez, Berne, Olten

## Usine de Berne

Appareils de levage de tous genres.  
 Dragues à câbles pour l'extraction de gravier et de sable.  
 Matériel de chemins de fer: Branchements, Croisements, Chariots transbordeurs, Ponts tournants, etc.  
 Superstructures à crémaillères des systèmes Riggenbach, Abt, Strub, Peter, etc.  
 Chemins de fer Funiculaires avec freins de sûreté brevetés.  
 Téléfériques.  
 Monte-pentes à traîneaux.  
 Treuils de halage.  
 Vannes de toutes grandeurs et de tous systèmes pour barrages, canaux et entrées de turbines.  
 Grilles et Râteaux mécaniques pour le nettoyage des grilles.  
 Constructions mécaniques de tous genres.

### Fonderie.



## Grande Foire Technique et Foire du Bâtiment à Leipzig

**Printemps 1939**  
**du 5 au 13 mars inclus**

**20 Halls** et 30 000 m<sup>2</sup>  
 de territoire d'expositions en plein air.

**Plus de 5000 machines**  
 sont démontrées en fonctionnement.

**Pour tous renseignements prière de s'adresser au**  
**Bureau Officiel de la Foire de Leipzig,**  
**C. BLENK & FERT, Genève, 1, Rue du Mont-Blanc.**



### S. A. FABRIQUES DE MEUBLES Horgen-Glaris à Horgen

*Maison suisse la plus importante pour*

### AMEUBLEMENT

de Salles de concert, théâtres, cinématographes, restaurants, cafés, salles à manger, vestibules, etc.

## VILLE DE LA CHAUX-DE-FONDS

Le poste de technicien-architecte est mis au concours.  
 Sont exigés :

le diplôme correspondant délivré par un technicum suisse, quelques années de pratique, langue maternelle le français et notions suffisantes en langue allemande.

Entrée en fonctions le **15 mars 1939**.

Les candidats devront subir un examen.

Adresser les offres avec curriculum vitae au Directeur des Travaux publics, Marché 18, jusqu'au **25 février 1939, à 12 heures**.