

Zeitschrift: Bulletin technique de la Suisse romande
Band: 65 (1939)
Heft: 8

Werbung

Nutzungsbedingungen

Die ETH-Bibliothek ist die Anbieterin der digitalisierten Zeitschriften. Sie besitzt keine Urheberrechte an den Zeitschriften und ist nicht verantwortlich für deren Inhalte. Die Rechte liegen in der Regel bei den Herausgebern beziehungsweise den externen Rechteinhabern. [Siehe Rechtliche Hinweise.](#)

Conditions d'utilisation

L'ETH Library est le fournisseur des revues numérisées. Elle ne détient aucun droit d'auteur sur les revues et n'est pas responsable de leur contenu. En règle générale, les droits sont détenus par les éditeurs ou les détenteurs de droits externes. [Voir Informations légales.](#)

Terms of use

The ETH Library is the provider of the digitised journals. It does not own any copyrights to the journals and is not responsible for their content. The rights usually lie with the publishers or the external rights holders. [See Legal notice.](#)

Download PDF: 31.03.2025

ETH-Bibliothek Zürich, E-Periodica, <https://www.e-periodica.ch>

Bulletin Technique

de la Suisse romande

Organe

de la Société suisse des ingénieurs et des architectes,
des Sociétés vaudoise et genevoise des ingénieurs et des architectes,
de l'Association des Anciens élèves de l'Ecole d'ingénieurs de l'Université de Lausanne,
des Groupes romands des Anciens élèves de l'Ecole polytechnique fédérale.

SPÄLTI FILS & C^{ie}

VEVEY

Rue des Chenevières, 11

Téléphone 51.942

MAISON PRINCIPALE à ZURICH 5

Téléphone 36.623

Nous livrons :

Moteurs électriques,

Génératrices,

Transformateurs et Appareils

de toutes provenances

pour haute et basse tension.

L'installation moderne à haute tension.

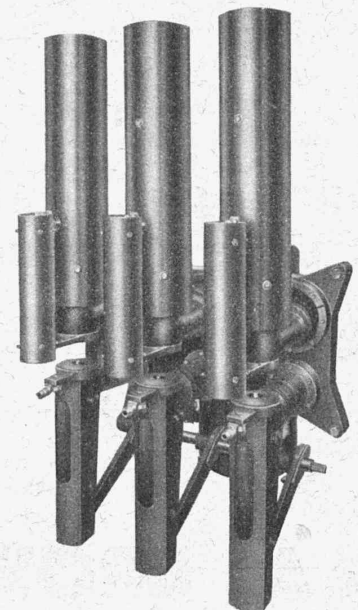
Le disjoncteur à air comprimé.

Basse pression d'air.
Petite installation à air comprimé.
Commande électro-pneumatique.
Disposition des conducteurs dans un même plan.
Montage commode.
Faible encombrement.
Poids réduit.

Fabrique d'Appareillage électrique

SPRECHER & SCHUH S. A.

AARAU



Disjoncteur à air comprimé.
Type AF 104 - 15 kV - 350 A - 250 MVA

“ La publicité seule vous fera connaître ”

CHARLES MAIER & C^{IE}

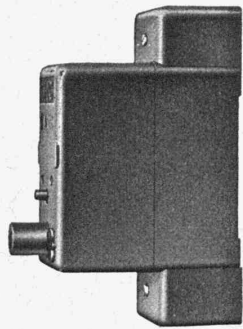
FABRIQUE D'APPAREILS ÉLECTRIQUES - SCHAFFHOUSE

16, Place St-François

Bureau de **LAUSANNE**

Téléphone 27.222

Coffrets de protection
avec 3 relais thermiques.



Disjoncteur d'installation

DISJONCTEURS D'INSTALLATION

de 2 à 25 ampères
remplaçant les coupe-circuits.

Installations blindées

POUR FORCE — LUMIÈRE — CHAUFFAGE

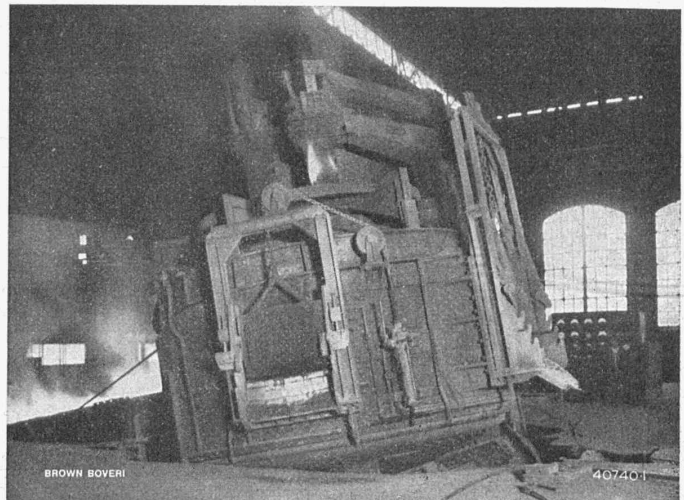
APPAREILLAGE POUR HAUTE ET BASSE TENSION

FOURS ÉLECTRIQUES

pour tout traitement thermique :
trempe, revenu, fonte.

•
**Fours pour l'industrie
de la céramique.**
•

Offres et visite d'un ingénieur sur demande.



Four de 25 tonnes pour la fusion de l'acier, en coulée.

Sté An. BROWN, BOVERI & C^{IE}, BADEN

Bureaux techniques à Baden, Bâle, Berne et Lausanne

Fabrique de fils et câbles électriques S. A.

WILDEGG

Fils, câbles et cordons

suivant les normes de l'A. S. E.

Câbles flexibles

pour moteurs transportables.

Fils sous soie, coton et émaillés.

Tréfileries



**ACIERS FINS
MARATHON**

ACIERS A OUTILS

ACIERS DE CONSTRUCTION

ACIERS INOXYDABLES

ACIERS RÉFRACTAIRES

ACIERS POUR AIMANTS, ETC.

Propositions et renseignements par

ACIERS FINS MARATHON S. A.

Téléphone 269 75 **ZURICH** Klausstrasse 19



MD

Deux secondes et deux métaux.

Il suffit de deux secondes pour la fabrication de cette pièce de vaporisateur en deux métaux, le tuyau de laiton étant fixé dans le corps d'aluminium. Seul procédé rationnel: le moulage sous pression.

INJECTA

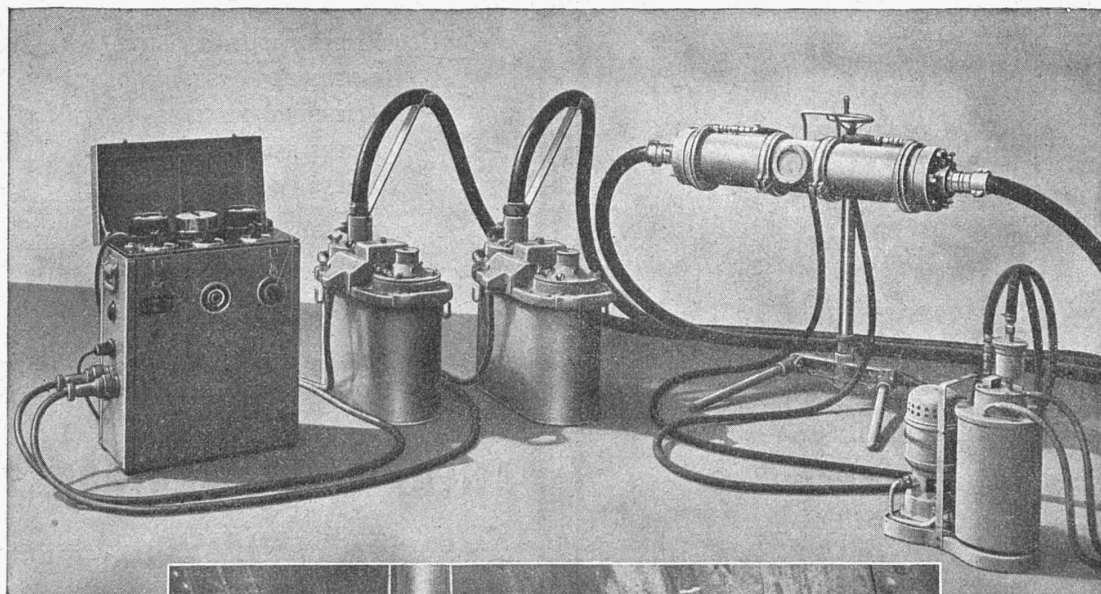
S. A. Fonderies sous pression et Fabrique d'appareils
Teufenthal (Argovie) Tél. 8242

LA FONTE MALLÉABLE +GF+

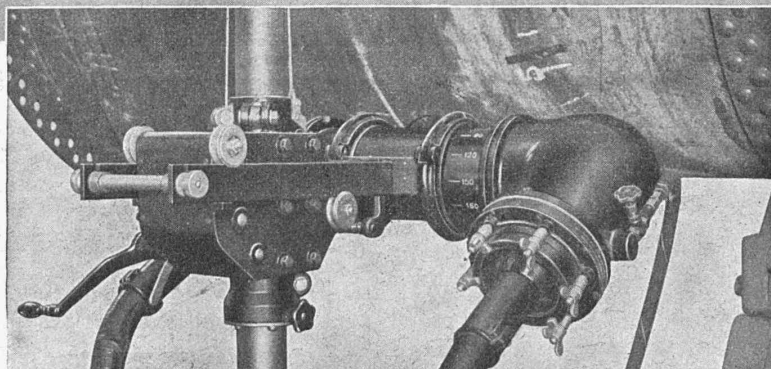
est un métal tenace, ductile et malléable, permettant de couler des pièces compliquées et minces de parois à partir de quelques grammes déjà. Sa résistance et son allongement rivalisent avec ceux d'un acier coulé doux! Le constructeur averti adopte la fonte malléable chaque fois qu'une résistance d'env. 40 kg/mm² est nécessaire, lorsque la fonte ordinaire, trop cassante, et que l'acier coulé, pour des raisons techniques de fonderie, ne peuvent être utilisés, et quand le forgeage, l'estampage et l'emboutissage se révèlent trop onéreux, sinon impossibles. Nos spécialistes vous conseilleront toujours utilement, sans aucun frais ou engagement pour vous.

**Société Anonyme des Aciéries
ci-devant Georges Fischer, Schaffhouse (Suisse)**


SIEMENS
MESURES



Ms 211



Nos installations pour l'étude des

MACRO-STRUCTURES

sont d'une sécurité absolue dans les conditions d'emploi les plus rudes.

La figure supérieure représente un appareillage à rayons X pour l'examen des macro-structures, pour 10 mA et une tension de crête de 200 kV; la figure inférieure une chaudière de locomotive réparée, au moyen d'une installation travaillant sous 250 kV.

Nous remettons volontiers, sur demande, nos brochures détaillées SH 5262 a, et SH 6147.

S. A. DES PRODUITS ELECTROTECHNIQUES SIEMENS

ZURICH, Löwenstr. 35 - BERNE, Laupenstr. 11 - LAUSANNE, Pl. de la Gare, 12

PRODUIT DU PAYS.



LUXRAM *Deca*

dépolie intérieurement.
La **nouvelle** lampe du plus haut rendement
économique.

Avec estampille de garantie

S.A. LUMIERE
GOLDAU.

TUYAUX VIANINI en béton armé centrifugé

pour conduites de câbles, égouts, syphons, turbines, etc.

FOSSES SEPTIQUES "EMCO"

à eau claire et biologique, filtres nitrificateurs.
Etudes et installations complètes d'épurations
des eaux usées, par Ingénieurs spécialisés.

DESMEULES FRÈRES, GRANGES-MARNAND

SONDAGES

FORAGES

FILTRES SYSTÈME
PETER

Société d'Entreprise de Forages et de Travaux S. A.
Tiefbohr- & Baugesellschaft A. G.

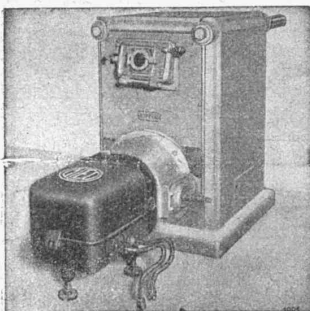
ZURICH, 53 Dreikönigstrasse
Téléphone 38.192

BERNE, 5 Werdtweg
Téléphone 31.970

Panneaux - Opaloïd

uni et imitation planelles, en toutes couleurs modernes, avec contours en profilés d'alliages
Aluminium, pour salles de bains, toilettes, cuisines.

Braun-Brüning & C^{ie} S. A., Bâle



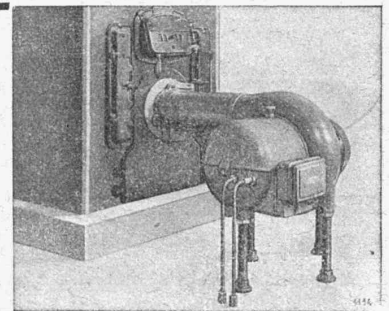
« OLEO - CUENOD »

LE CHAUFFAGE AUTOMATIQUE AU MAZOUT

Cuenod

Tous systèmes de brûleurs.
Toutes applications.
Toutes installations.
Toutes qualités d'huiles.

N° I - II - III



« GAMMA - CUENOD »

Consultez-nous • Ateliers H. CUENOD S. A. Châtelaine - GENÈVE • Consultez-nous

Outils **Ifanger** 



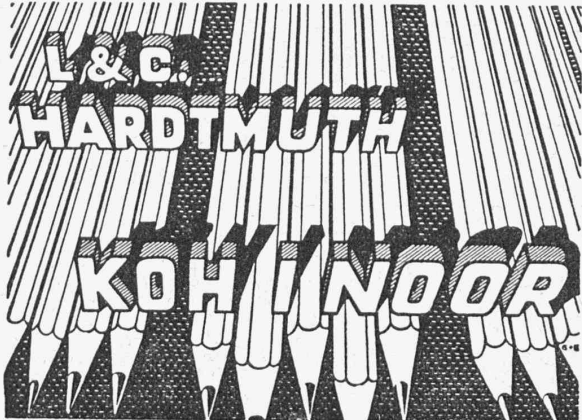
pour tous travaux de tournage
ED. IFANGER Fabrique d'outils
USTER

CHEMIN DE FER PRIVÉ
cherche 1 ingénieur-mécanicien
pour le service d'exploitation
du chemin de fer et de l'atelier.

EXIGENCES : Diplôme universitaire suisse. Connaissance approfondie et expérience des véhicules à moteur uniphasé ainsi que de tout le matériel roulant (wagons de voyageurs et de bagages). Doit parler et écrire parfaitement le français et l'allemand. — Traitement à convenir.

Adresser offres avec pièces justificatives sous chiffre D. 7011 Y., Publicitas Berne

L & C.
HARDTMUTH
KOHLMOODER



IMPRIMERIE LA CONCORDE

LAUSANNE
Terreaux, 31
Téléphone 23.595

Impressions commerciales et artistiques.
Tirages en couleurs, Illustrations, Labels
Journaux, volumes, brochures, catalogues
Circulaires. - Enveloppes. - Programmes.
Cartes de visite et d'adresse, Obligations
Faire-part, Registres. - Algèbre, Musique



Appareils et installations à courant faible

Relais
Redresseurs
Appareils d'alarmes
Appareils téléphoniques
Installations de signaux lumineux
Installations de commande à distance

CHR. GFELLER S. A.
Berne-Bümpliz et Flamatt

CARREAUX ROUGES ET PORPHYRÉS

Fabrication suisse
de première qualité

FABRIQUE DE CARRELAGES
HOLDERBANK S. A. (Argovie)

CALCULS DE STABILITÉ
PROJETS - SURVEILLANCE - EXPERTISE
BÉTON ARMÉ
ET CONSTRUCTIONS DIVERSES

A. PARIS, INGENIEUR - CONSEIL
LAUSANNE
Petit Beaulieu, Av. Beaulieu. — Téléphone 24.692



S. A. FABRIQUES DE MEUBLES
Horgen-Glaris à Horgen
Maison suisse la plus importante pour
AMEUBLEMENT
de Salles de concert, théâtres, cinématographes, restaurants, cafés, salles à manger, vestibules, etc.