

**Zeitschrift:** Bulletin technique de la Suisse romande  
**Band:** 66 (1940)  
**Heft:** 14

## Werbung

### Nutzungsbedingungen

Die ETH-Bibliothek ist die Anbieterin der digitalisierten Zeitschriften. Sie besitzt keine Urheberrechte an den Zeitschriften und ist nicht verantwortlich für deren Inhalte. Die Rechte liegen in der Regel bei den Herausgebern beziehungsweise den externen Rechteinhabern. [Siehe Rechtliche Hinweise.](#)

### Conditions d'utilisation

L'ETH Library est le fournisseur des revues numérisées. Elle ne détient aucun droit d'auteur sur les revues et n'est pas responsable de leur contenu. En règle générale, les droits sont détenus par les éditeurs ou les détenteurs de droits externes. [Voir Informations légales.](#)

### Terms of use

The ETH Library is the provider of the digitised journals. It does not own any copyrights to the journals and is not responsible for their content. The rights usually lie with the publishers or the external rights holders. [See Legal notice.](#)

**Download PDF:** 01.04.2025

**ETH-Bibliothek Zürich, E-Periodica, <https://www.e-periodica.ch>**

# Bulletin Technique

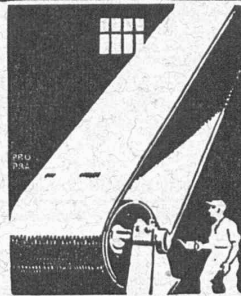
## de la Suisse romande

Organe

de la Société suisse des ingénieurs et des architectes,  
des Sociétés vaudoise et genevoise des ingénieurs et des architectes,  
de l'Association des Anciens élèves de l'École d'ingénieurs de l'Université de Lausanne,  
des Groupes romands des Anciens élèves de l'École polytechnique fédérale.

**Manufacture de  
Courroies S.A.**

Anciennement  
Weber & Cie. **Menziken** Téléphone 133



Courroies de transmissions  
de tous genres

Courroies spéciales

Lanières - Agrafes - Colle

**SPÄLTI FILS & C<sup>ie</sup>**  
**VEVEY**

Rue des Chenevières, 11  
Téléphone 519 42

**MAISON PRINCIPALE à ZURICH 5**  
Téléphone 3 66 23

**Nous réparons :**

Moteurs électriques,  
Génératrices,  
Transformateurs et Appareils  
de toutes provenances  
pour haute et basse tension.

**La BANQUE CANTONALE VAUDOISE**  
à Lausanne

25 AGENCES ET 3 SOUS-AGENCES DANS LE CANTON — AGENCE A LAUSANNE : PLACE BEL-AIR  
met ses services à la disposition de MM. les industriels, commerçants et particuliers

TOUTES OPÉRATIONS DE BANQUE AUX MEILLEURES CONDITIONS

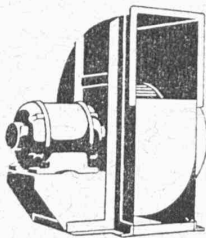
*Les produits de fabrication*



**OEDERLIN**

*sont connus par leurs hautes qualités et sont toujours appréciés.*

S. A. OEDERLIN & C<sup>ie</sup>, BADEN (SUISSE) — FONDÉE EN 1858 — USINES MÉTALLURGIQUES  
POUR LA FABRICATION DE TOUTE ROBINETTERIE ET PRODUITS SIMILAIRES EN CUIVRE ET  
ACIER INOXYDABLE — FONDERIES POUR TOUS LES ALLIAGES DE CUIVRE ET DES MÉTAUX  
LEGERS — RADIATEURS EN CUIVRE



## Ventilateurs

à marche silencieuse  
pour toutes applications

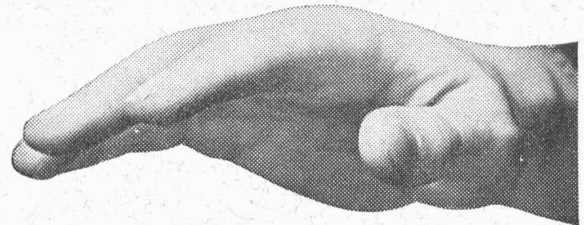
Aération - Conditionnement  
d'air - Séchage - Ventilation  
d'abris.

Moteurs électriques  
à marche silencieuse



**H. Meidinger & C<sup>ie</sup>, Bâle 4**

Représentant : L.-E. Golay, Ing., Genève  
11, Rue du Mont-Blanc - Téléphone 2.63.29



Nos assurances Accidents,  
Responsabilité civile et Vie  
vous accordent protection  
et pleine sécurité à des con-  
ditions très avantageuses.

Demandez nos prospectus.

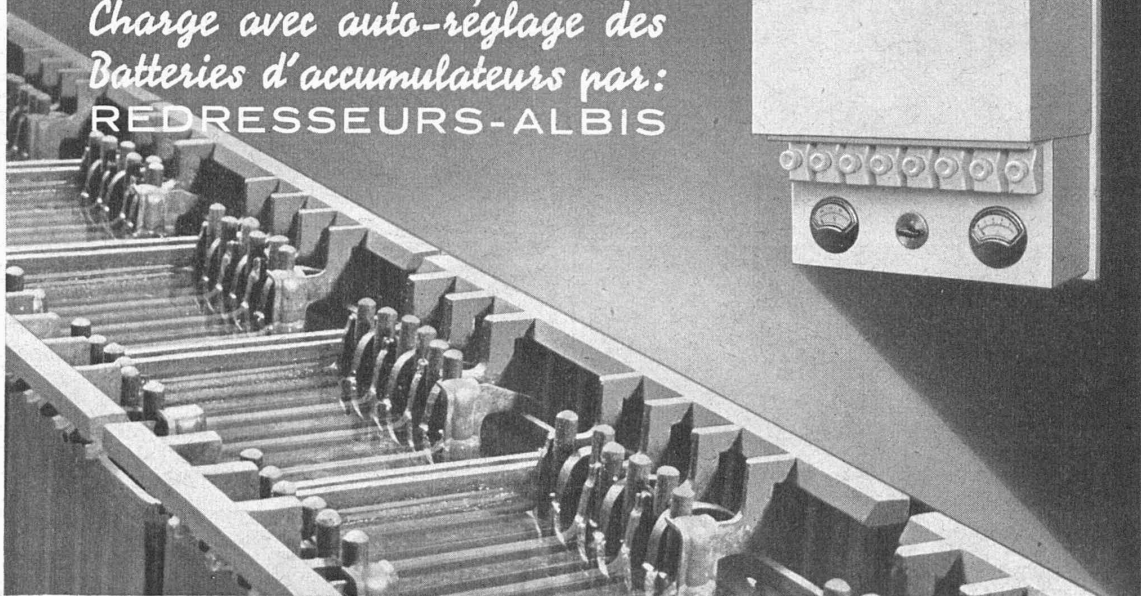
## “Winterthour”

Société Suisse d'Assurance contre  
les Accidents à Winterthour.  
Société d'Assurance sur la Vie.

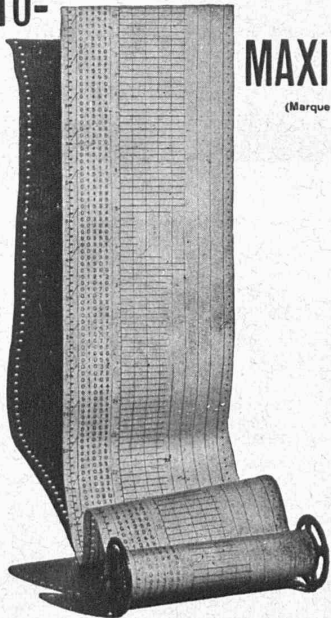


**ALBISWERK  
ZURICH S.A.**

*Charge avec auto-réglage des  
Batteries d'accumulateurs par:*  
**REDRESSEURS-ALBIS**



**PRINTO-**



**MAXIGRAPHE**

(Marque déposée)

Une courbe de charge pour le technicien,  
une colonne de chiffres pour le comptable.  
Enregistreur imprimeur des valeurs  
moyennes de la charge.

**LANDIS & GYR**  
S. A. ZOUG

LD 000

## **Instrument** de mesure :

**Manomètres**

**Thermomètres**

**Compteurs**

## **Accessoires de chaudières :**

**Robinets à soupapes**

**Robinets à vannes**

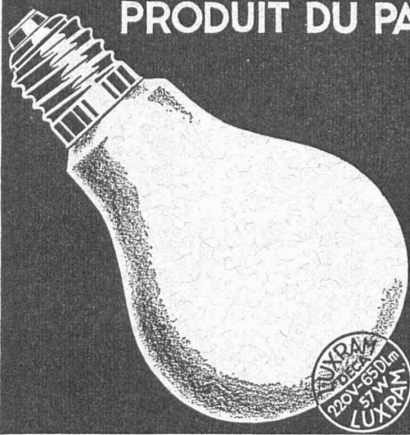
**Appareils de surveillance**

**Pompes, Elévateurs, etc.**

**Manometer A.-G., Zurich 11**

Andreasstrasse, 9 - Téléphone 6 64 66

PRODUIT DU PAYS.



# LUXRAM *Deca*

dépolie intérieurement.  
*La nouvelle* lampe du plus haut rendement économique.

*Avec estampille de garantie*

S.A. LUMIERE  
GOLDAU.

**BREVETS  
d'INVENTION**

*La plus ancienne maison spécialisée  
de Suisse:* **IMER, DÉRIAZ & C<sup>ie</sup>**  
14, rue du Mont-Blanc  
GENÈVE

## Installations aérothermiques

à vapeur et à eau chaude

pour

**Ateliers, entrepôts, salles de gymnastique,  
etc.**

Frais d'achat et d'exploitation réduits.  
Rendement élevé.

**Chauffages centraux**

**G. WEBER S. A., Lausanne**



## S. A. FABRIQUES DE MEUBLES

Horgen-Claris à Horgen

*Maison suisse la plus importante pour*

### AMEUBLEMENT

de Salles de concert, théâtres, cinémathèques,  
restaurants, cafés, salles à manger,  
vestibules, etc.

## EXPLOSIFS

CHEDDITE  
TELSITE

Les meilleurs

**EXPLOSEURS  
DÉTONATEURS ÉLECTRIQUES**

*(Spécialités)*

Agents généraux

**Petitpierre & Grisel  
NEUCHÂTEL**

**NOTZ & CO.  
BIENNE**

**ACIER  
SANDVIK**

Pour votre chauffage central une chaudière  
à grésillon d'antracite

## VENTO-KLUS

signifie :

**simplicité de surveillance  
grande souplesse de chauffe  
réduction des frais de chauffage  
parfaite sécurité de marche**

Société des Usines de Louis de Roll S. A.

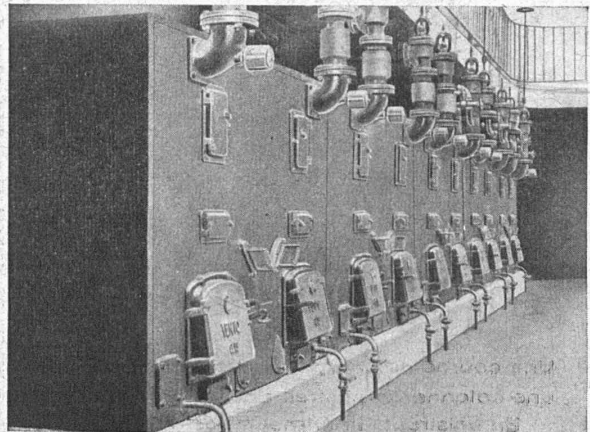


**Usine de Klus**

**KLUS (Soleure)**

Fondée en 1810

2000 ouvriers et employés



Chaufferie d'hôpital équipée de  
5 chaudières Vento-double.