

**Zeitschrift:** Bulletin technique de la Suisse romande  
**Band:** 66 (1940)  
**Heft:** 16

## Werbung

### Nutzungsbedingungen

Die ETH-Bibliothek ist die Anbieterin der digitalisierten Zeitschriften. Sie besitzt keine Urheberrechte an den Zeitschriften und ist nicht verantwortlich für deren Inhalte. Die Rechte liegen in der Regel bei den Herausgebern beziehungsweise den externen Rechteinhabern. [Siehe Rechtliche Hinweise.](#)

### Conditions d'utilisation

L'ETH Library est le fournisseur des revues numérisées. Elle ne détient aucun droit d'auteur sur les revues et n'est pas responsable de leur contenu. En règle générale, les droits sont détenus par les éditeurs ou les détenteurs de droits externes. [Voir Informations légales.](#)

### Terms of use

The ETH Library is the provider of the digitised journals. It does not own any copyrights to the journals and is not responsible for their content. The rights usually lie with the publishers or the external rights holders. [See Legal notice.](#)

**Download PDF:** 01.04.2025

**ETH-Bibliothek Zürich, E-Periodica, <https://www.e-periodica.ch>**

# Bulletin Technique

## de la Suisse romande

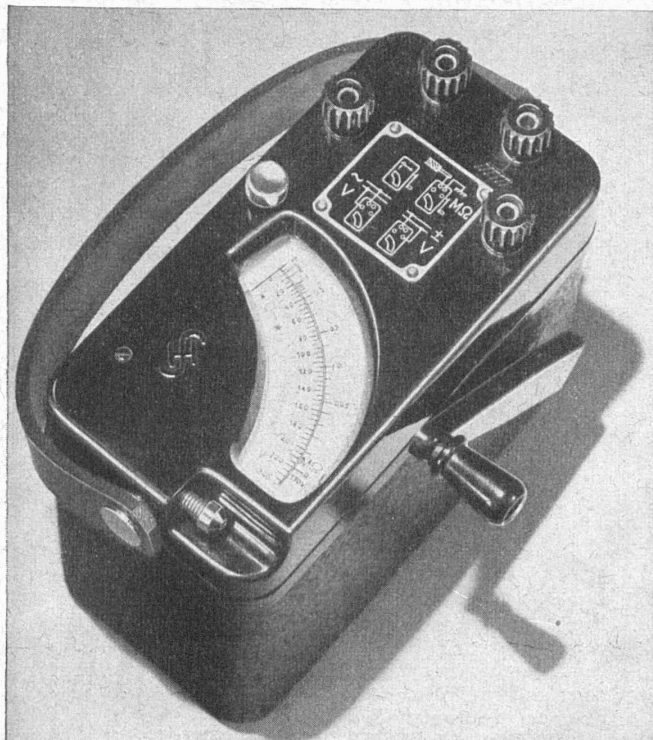
Organe

de la Société suisse des ingénieurs et des architectes,  
des Sociétés vaudoise et genevoise des ingénieurs et des architectes,  
de l'Association des Anciens élèves de l'Ecole d'ingénieurs de l'Université de Lausanne,  
des Groupes romands des Anciens élèves de l'Ecole polytechnique fédérale.

### La BANQUE CANTONALE VAUDOISE à Lausanne

25 AGENCES ET 3 SOUS-AGENCES DANS LE CANTON — AGENCE A LAUSANNE : PLACE BEL-AIR  
met ses services à la disposition de MM. les industriels, commerçants et particuliers

TOUTES OPÉRATIONS DE BANQUE AUX MEILLEURES CONDITIONS



**SIEMENS**

### INSTRUMENTS DE MESURE D'ISOLATION

Pour l'examen de l'isolement et de la résistance électrique de lignes et d'installations à courant fort et à courant faible.

Détermination exacte des valeurs ohmiques de résistances et d'amorces.

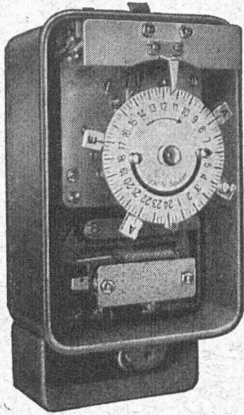
S. A. DES PRODUITS ELECTROTECHNIQUES SIEMENS

Dép. SIEMENS & HALSKE

ZURICH, LOWENSTRASSE, 35 - TÉL. 53600

LAUSANNE, PLACE DE LA GARE, 12 - TÉL. 32232

Interrupteurs horaires, Interrupteurs à distance  
Allumeurs-extincteurs pour cages d'escaliers  
Equipements de commande



Horloges à contacts  
pour tous les programmes de commutation,

Thermostats,  
Régulateurs de pression,

Vannes motorisées,  
Vannes motorisées à position de fermeture réglable et Vannes à papillon motorisées.

Appareils automatiques de commande pour installations de chauffage, de ventilation, de conditionnement d'air, installations frigorifiques.

Demandez nos catalogues.

# SAUTER

Fabrique d'Appareils Electriques  
FR. SAUTER S.A. à Bâle

Bureau technique de Genève, rue Diday, 12.

# Société Suisse des Explosifs

Usine et siège à GAMSEN près Brigue (Valais)

Explosifs de sûreté :

# GAMSITE

## et SIMPLONITE

Dynamites à tous dosages

Dynamite „Antigel“

Mèches et Détonateurs

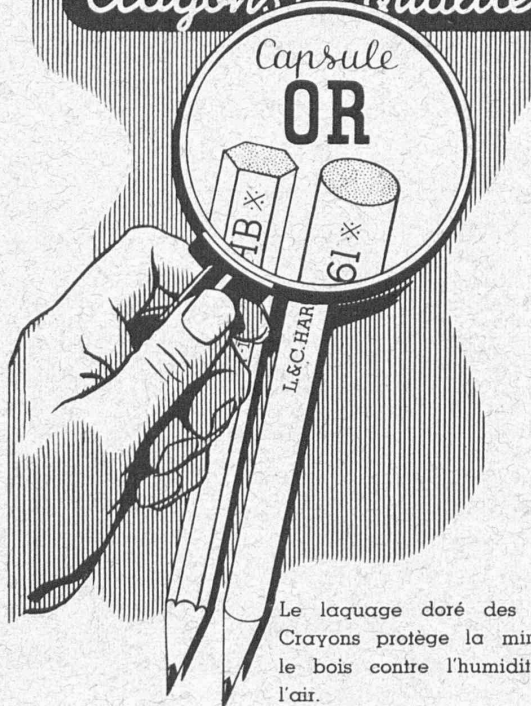
Tous accessoires pour le tir des Mines  
Nitropentaérythrite, Cordeau détonant

Télégrammes : „Explosifs-Brigue“

Téléphone : N° 181, Brigue

# KOH-I-NOOR

Crayons de Qualité



Le laquage doré des deux Crayons protège la mine et le bois contre l'humidité de l'air.



## Deux secondes et deux métaux.

Il suffit de deux secondes pour la fabrication de cette pièce de vaporisateur en deux métaux, le tuyau de laiton étant fixé dans le corps d'aluminium. Seul procédé rationnel: le moulage sous pression.

# INJECTA

S. A. Fonderies sous pression et Fabrique d'appareils  
Teufenthal (Argovie) Tél. 8242



**ALBIWERK  
ZURICH S.A.**

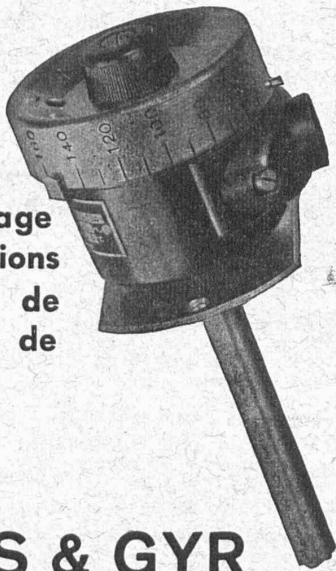
*Appareil de mesure pour la technique  
des courants faibles*

**Appareil pour la mesure  
des dissymétries des in-  
stallations téléphoniques**

## THERMOSTAT D'ETUVE

Grande rapidité d'action, ou sensibilité. Ecart remarquablement petit entre les températures d'enclenchement et déclenchement

**Tout Appareillage  
pour Installations  
automatiques de  
Chauffage et de  
Froid.**



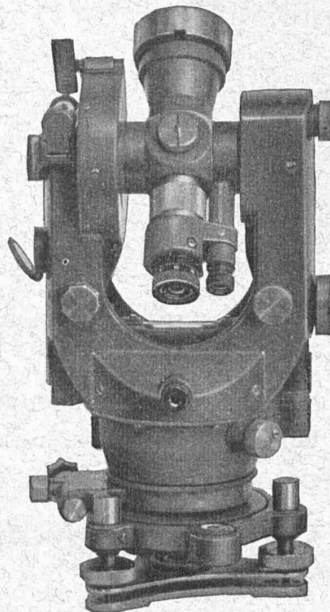
**LANDIS & GYR  
S.A. ZOUG**

In 897

## Le nouveau Théodolite-Répétiteur

# WILD T 1

Modèle 1940



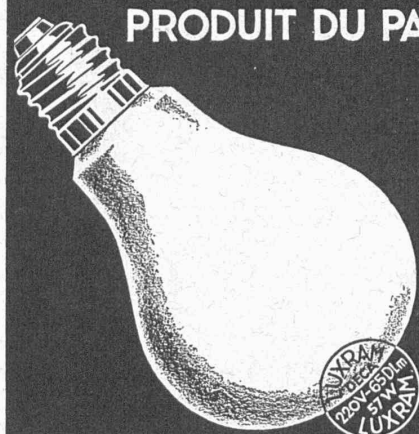
Le changement le plus important dans ce nouveau modèle se réfère à la stabilité de l'instrument qui a été augmentée en remplaçant les paliers de métal léger par des paliers en bronze.

En outre, le diamètre du cercle vertical a été augmenté dans le but de réduire les erreurs d'excentricité. Le niveau de collimation dans le modèle actuel avait un système optique pour la coïncidence des extrémités de la bulle. Dans le nouveau modèle nous avons prévu un niveau ouvert avec une sensibilité correspondant à la précision des mesures verticales. Un autre avantage essentiel, découlant du nouveau modèle, est une protection absolue contre la pluie.

NOTICES DÉTAILLÉES  
FRANCO SUR DEMANDE

**WILD**  
HEERBRUGG

**S. A. de Vente des Instruments de Géodésie  
Henri Wild, Heerbrugg (Suisse).**



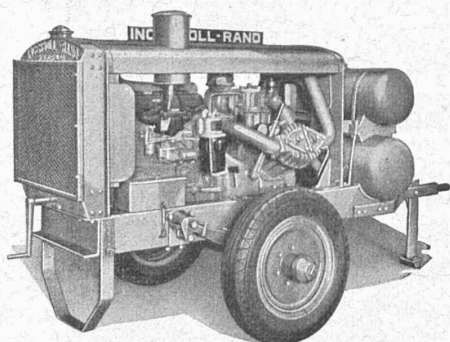
PRODUIT DU PAYS.

# LUXRAM *Deca*.

*dépolie intérieurement.*  
*La nouvelle lampe du plus haut rendement économique.*

*Avec estampille de garantie*

S.A. LUMIERE  
GOLDAU.



## Moto-Compresseur Ingersoll-Rand

sur 2 roues à pneumatiques.

Moteur à huile lourde 4 cylindres.  
Compresseur bi-étagé, 3 cylindres, réfrigération à air,  
roulement à billes, soupapes inusables.

Les moto-compresseurs ainsi que les outils **INGERSOLL-RAND** représentent le maximum de sécurité et de rendement et le minimum d'usure

*Un essai vous convaincra.*

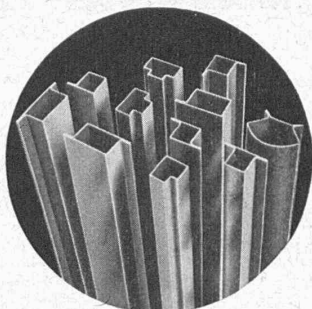
Vente exclusive pour la Suisse :

# ROBERT AEBI & C<sup>IE</sup> S. A., ZURICH

Bureau technique

Fabrique de machines

Tél. 31.750



## Tubes acier de précision

ronds, carrés, rectangulaires, ovales, profilés de tout genre pour ateliers de constructions, serrureries, carrosseries, etc.

Produit suisse de la **S. A. HERMANN FORSTER,**  
ARBON - Téléphone 183

Représentant pour la Suisse romande : **CHARLES NELL, LAUSANNE**  
Case St-François 1925. — Téléphone 2 27 23

21<sup>E</sup>

# COMPTOIR SUISSE

Lausanne 7-22 septembre 1940

Billets simple course valables pour le retour