

Zeitschrift: Bulletin technique de la Suisse romande
Band: 66 (1940)
Heft: 17

Titelseiten

Nutzungsbedingungen

Die ETH-Bibliothek ist die Anbieterin der digitalisierten Zeitschriften. Sie besitzt keine Urheberrechte an den Zeitschriften und ist nicht verantwortlich für deren Inhalte. Die Rechte liegen in der Regel bei den Herausgebern beziehungsweise den externen Rechteinhabern. [Siehe Rechtliche Hinweise.](#)

Conditions d'utilisation

L'ETH Library est le fournisseur des revues numérisées. Elle ne détient aucun droit d'auteur sur les revues et n'est pas responsable de leur contenu. En règle générale, les droits sont détenus par les éditeurs ou les détenteurs de droits externes. [Voir Informations légales.](#)

Terms of use

The ETH Library is the provider of the digitised journals. It does not own any copyrights to the journals and is not responsible for their content. The rights usually lie with the publishers or the external rights holders. [See Legal notice.](#)

Download PDF: 15.03.2025

ETH-Bibliothek Zürich, E-Periodica, <https://www.e-periodica.ch>

Bulletin Technique

de la Suisse romande

Organe

de la Société suisse des ingénieurs et des architectes,
des Sociétés vaudoise et genevoise des ingénieurs et des architectes,
de l'Association des Anciens élèves de l'École d'ingénieurs de l'Université de Lausanne,
des Groupes romands des Anciens élèves de l'École polytechnique fédérale.

MANUFACTURE de Produits Céramiques et Réfractaires S. A. **LAUSEN**

PRODUITS RÉFRACTAIRES : BRIQUES, PLANELLES, DALLES, MORTIER, MOUFLES, CREUSETS
Briques Klinker pour façades - Planelles Klinker pour carrelages - Briques de parement
TUYAUX EN GRÈS, AUGES, CUVES — BRIQUES ÉMAILLÉES

Visitez notre exposition permanente : Schweizer Bau-Centrale, Zurich 1, Talstrasse, 9 (Entrée libre).

Ce qui importe.

Sectionneurs autopneumatiques

As. 15 à 64 kV

Conduite de l'air réglée pour extinction sûre.

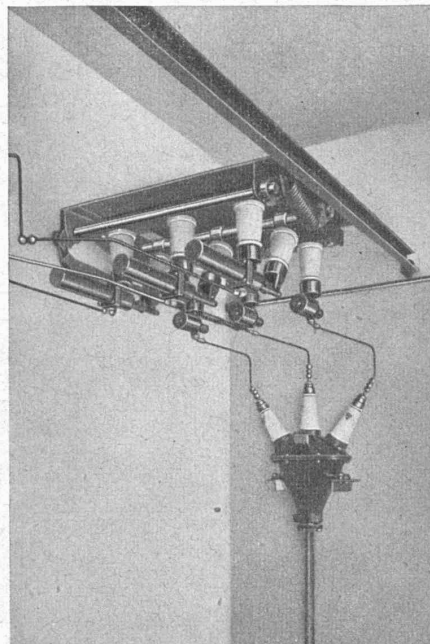
Dimensions du cylindre de l'air et vitesse de déclenchement réglées pour pression d'air nécessaire à l'extinction sûre, résultat de recherches au laboratoire.

Montage dans n'importe quelle position (au mur, au plafond, sur le sol).

Demandez notre liste be (BR).

Ci-contre : Sectionneur autopneumatique suspendu horizontalement.

**FABRIQUE D'APPAREILLAGE ELECTRIQUE
SPRECHER & SCHUH S. A.
AARAU**



Fondée en
1890

VENTILATION - CONDITIONNEMENT D'AIR

pour tous locaux d'habitation et locaux industriels

VENTILATION S. A. STAEFA Téléphone 93 01 36