

Zeitschrift: Bulletin technique de la Suisse romande
Band: 66 (1940)
Heft: 17

Werbung

Nutzungsbedingungen

Die ETH-Bibliothek ist die Anbieterin der digitalisierten Zeitschriften. Sie besitzt keine Urheberrechte an den Zeitschriften und ist nicht verantwortlich für deren Inhalte. Die Rechte liegen in der Regel bei den Herausgebern beziehungsweise den externen Rechteinhabern. [Siehe Rechtliche Hinweise.](#)

Conditions d'utilisation

L'ETH Library est le fournisseur des revues numérisées. Elle ne détient aucun droit d'auteur sur les revues et n'est pas responsable de leur contenu. En règle générale, les droits sont détenus par les éditeurs ou les détenteurs de droits externes. [Voir Informations légales.](#)

Terms of use

The ETH Library is the provider of the digitised journals. It does not own any copyrights to the journals and is not responsible for their content. The rights usually lie with the publishers or the external rights holders. [See Legal notice.](#)

Download PDF: 16.03.2025

ETH-Bibliothek Zürich, E-Periodica, <https://www.e-periodica.ch>

Bulletin Technique

de la Suisse romande

Organe

de la Société suisse des ingénieurs et des architectes,
des Sociétés vaudoise et genevoise des ingénieurs et des architectes,
de l'Association des Anciens élèves de l'École d'ingénieurs de l'Université de Lausanne,
des Groupes romands des Anciens élèves de l'École polytechnique fédérale.

MANUFACTURE de Produits Céramiques et Réfractaires S. A. **LAUSEN**

PRODUITS RÉFRACTAIRES : BRIQUES, PLANELLES, DALLES, MORTIER, MOUFLES, CREUSETS
Briques Klinker pour façades - Planelles Klinker pour carrelages - Briques de parement
TUYAUX EN GRÈS, AUGES, CUVES — BRIQUES ÉMAILLÉES

Visitez notre exposition permanente : Schweizer Bau-Centrale, Zurich 1, Talstrasse, 9 (Entrée libre).

Ce qui importe.

Sectionneurs autopneumatiques

As. 15 à 64 kV

Conduite de l'air réglée pour extinction sûre.

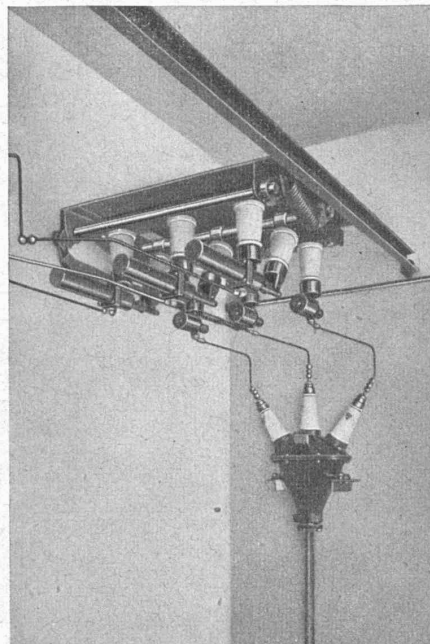
Dimensions du cylindre de l'air et vitesse de déclenchement réglées pour pression d'air nécessaire à l'extinction sûre, résultat de recherches au laboratoire.

Montage dans n'importe quelle position (au mur, au plafond, sur le sol).

Demandez notre liste be (BR).

Ci-contre : Sectionneur autopneumatique suspendu horizontalement.

**FABRIQUE D'APPAREILLAGE ELECTRIQUE
SPRECHER & SCHUH S. A.
AARAU**

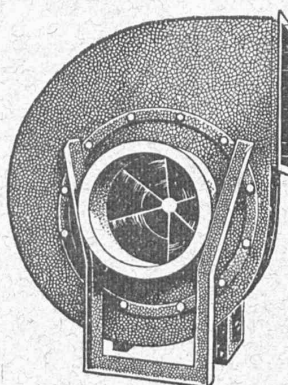


Fondée en
1890

VENTILATION - CONDITIONNEMENT D'AIR

pour tous locaux d'habitation et locaux industriels

VENTILATION S. A. STAEFA Téléphone 93 01 36



Ventilateurs

Conditionnement d'air

pour théâtres, hôtels, restaurants, salles de réunion, bureaux, locaux de fabrication, garages etc.

Ventilations générales

Chauffages à air

pour églises, salles, usines et bâtiments d'habitation

Installations de séchage pour toute industrie

sont construits selon les derniers progrès techniques et basés sur une expérience de plus de 35 ans par

Wanner & C^{ie} S^{té} A^{me} à Horgen

SONDAGES

FORAGES

FILTRES SYSTÈME PETER

Société d'Entreprise de Forages et de Travaux S. A.

Tiefbohr- & Baugesellschaft A. G.

ZURICH, 53 Dreikönigstrasse

Téléphone 38.192

BERNE, 5 Werdtweg

Téléphone 31.970

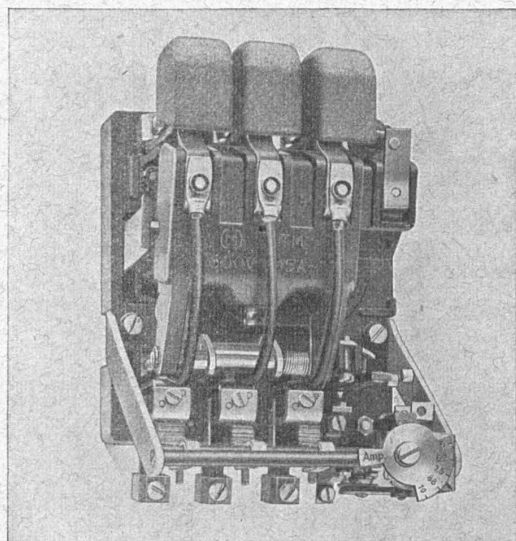
CHARLES MAIER & C^{IE} - SCHAFFHOUSE

FABRIQUE D'APPAREILS ÉLECTRIQUES

16, Place St-François

Bureau de LAUSANNE

Téléphone 2 72 22



Contacteurs à air

15 & 40 amp. sous 500 volts ~

Dimensions réduites.

Nombre élevé de clenchements sans changement des contacts.

Haut pouvoir de coupure.

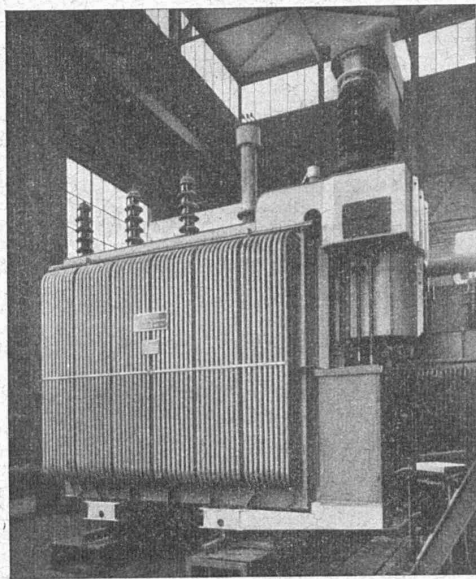
Consommation minimale des électro-aimants.

Contacts argentés.

Compensation de température des relais therm.

Raccordement facile.

SÉCHERON



Sécheron 3541
Sydsvenska Kraftaktiebolaget, Malmö (Suède)
Transformateur triphasé à trois enroulements de
6000/6000/6000 kVA,
50 000 ± 4 × 1250/22 000/5500 ± 250 V, 50 p/s,
avec insératsur de prises sous charge à la haute tension.

Transformateurs

Moteurs et Génératrices

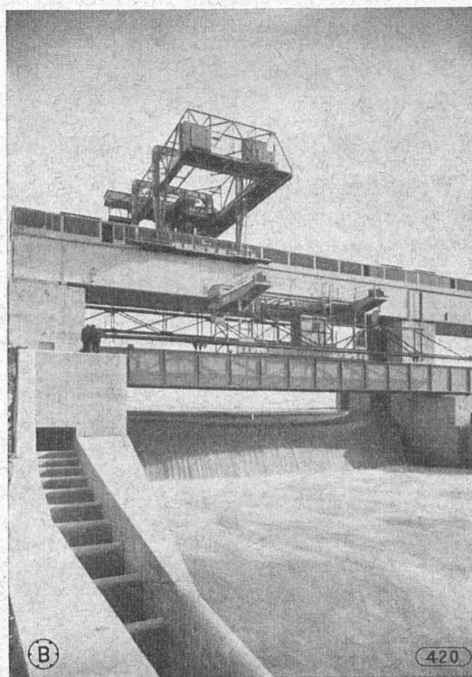
Redresseurs à vapeur de mercure

Traction électrique

Régulateurs automatiques

Soudure électrique

S.A. DES ATELIERS DE SÉCHERON - GENÈVE



Barrage de Klingnau ; vue du côté aval
avec grues pour la mise en place des batardeaux.

Société des Usines de Louis de Roll S. A.

FONDERIE de BERNE à Berne

Télégrammes : Fonderie de Berne

Téléphone : 2 50 66

Treuil et
Vannes de barrages



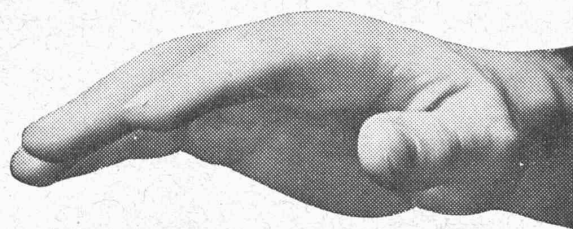
Râtaux dégrilleurs
Ponts-roulants et grues
Ponts-portiques de chargement
Matériel de chemins de fer
Funiculaires
Téléfériques
Superstructure à crémaillère
Monte-pentes à traîneaux
Dragues à câbles
Constructions mécaniques
Fonderie de fer



**La lampe Decalumen
„AARAU“**

Consommation minime de courant, avec un grand débit de lumière. Fabriquée par la plus ancienne usine suisse de lampes électriques.

USINES DE LAMPES ÉLECTRIQUES AARAU S. A.

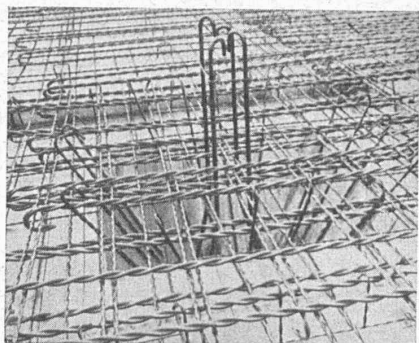


Nos assurances Accidents, Responsabilité civile et Vie vous accordent protection et pleine sécurité à des conditions très avantageuses.

Demandez nos prospectus.

“Winterthour”

**Société Suisse d'Assurance contre les Accidents à Winterthour.
Société d'Assurance sur la Vie.**



Acier ISTEK dans une dalle champignon.

ACIER ISTEK pour béton armé

Par l'application d'acier ISTEK vous diminuez considérablement le poids de vos armatures. L'économie qui en résulte est devenue plus importante depuis l'augmentation du prix de l'acier en 1940.

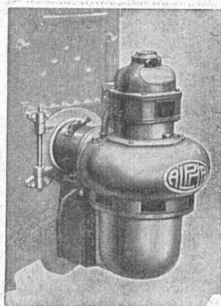
FABRICATION : SOCIÉTÉ DES USINES DE LOUIS DE ROLL, A GERLAFINGEN

VENTE : PAR TOUS LES MARCHANDS DE FER

RENSEIGNEMENTS :

ISTEK S. A., Zurich

Service technique : Tél. Zurich 457 97 - Service commercial : Tél. Zurich 7 22 43



**LES MEILLEURS BRULEURS POUR
TOUTES QUALITÉS D'HUILES**

Aux prix actuels le chauffage au mazout est plus économique que le chauffage au charbon.

Devis et renseignements gratuits.

Ateliers H. CUÉNOD S. A., Châtelaine - GENÈVE

