

**Zeitschrift:** Bulletin technique de la Suisse romande  
**Band:** 66 (1940)  
**Heft:** 19

## Werbung

### Nutzungsbedingungen

Die ETH-Bibliothek ist die Anbieterin der digitalisierten Zeitschriften. Sie besitzt keine Urheberrechte an den Zeitschriften und ist nicht verantwortlich für deren Inhalte. Die Rechte liegen in der Regel bei den Herausgebern beziehungsweise den externen Rechteinhabern. [Siehe Rechtliche Hinweise.](#)

### Conditions d'utilisation

L'ETH Library est le fournisseur des revues numérisées. Elle ne détient aucun droit d'auteur sur les revues et n'est pas responsable de leur contenu. En règle générale, les droits sont détenus par les éditeurs ou les détenteurs de droits externes. [Voir Informations légales.](#)

### Terms of use

The ETH Library is the provider of the digitised journals. It does not own any copyrights to the journals and is not responsible for their content. The rights usually lie with the publishers or the external rights holders. [See Legal notice.](#)

**Download PDF:** 01.04.2025

**ETH-Bibliothek Zürich, E-Periodica, <https://www.e-periodica.ch>**

# Bulletin Technique

## de la Suisse romande

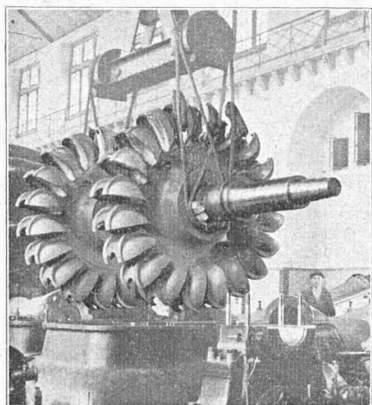
Organe

de la Société suisse des ingénieurs et des architectes,  
des Sociétés vaudoise et genevoise des ingénieurs et des architectes,  
de l'Association des Anciens élèves de l'École d'ingénieurs de l'Université de Lausanne,  
des Groupes romands des Anciens élèves de l'École polytechnique fédérale.

### MANUFACTURE de Produits Céramiques et Réfractaires S. A. LAUSEN

PRODUITS RÉFRACTAIRES : BRIQUES, PLANELLES, DALLES, MORTIER, MOUFLES, CREUSETS  
*Briques Klinker pour façades - Planelles Klinker pour carrelages - Briques de parement*  
TUYAUX EN GRÈS, AUGES, CUVES — BRIQUES ÉMAILLÉES

Visitez notre exposition permanente : Schweizer Bau-Centrale, Zurich 1, Talstrasse, 9 (Entrée libre).



Roue Pelton  
des Turbines de 15 000 CV  
Usine Amsteg des CFF

## Ateliers de Constructions Mécaniques de Vevey S. A.

Turbines hydrauliques  
de tous systèmes

Régulateurs

Conduites forcées

Barrages

Constructions métalliques

Tracteurs "Vevey-Diesel"

Laiteries, Abattoirs

Appareils en acier inoxydable

Chaudronnerie

Appareils de levage

Fonderie de fer et bronze

# SIFRAG

SIEBENMANN & FREI S. A. BERNE KONSUMSTRASSE 4

## *pour la bonne ventilation*

# Dilatite

le liège aggloméré perfectionné  
isolant idéal contre la chaleur, le froid et le bruit

**Wanner & Cie. Sté. Ame., Horgen**

Fabrique de liège aggloméré Dilatite

Dépôt : Maison GÉTAZ, ROMANG, ECOFFEY, S. A., Lausanne



**S. A. FABRIQUES DE MEUBLES**  
Horgen-Glaris à Horgen

*Maison suisse la plus importante pour*

**AMEUBLEMENT**

de Salles de concert, théâtres, cinématographes, restaurants, cafés, salles à manger, vestibules, etc.

**CALCULS DE STABILITÉ**  
PROJETS - SURVEILLANCE - EXPERTISE

**BÉTON ARMÉ**  
ET CONSTRUCTIONS DIVERSES

**A. PARIS,** INGENIEUR - CONSEIL  
LAUSANNE

Petit Beaulieu, Av. Beaulieu. - Téléphone 24.692

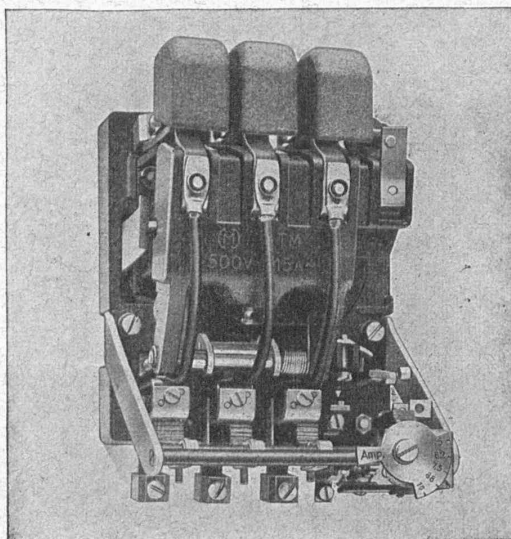
## CHARLES MAIER & C<sup>IE</sup> - SCHAFFHOUSE

FABRIQUE D'APPAREILS ÉLECTRIQUES

16, Place St-François

Bureau de LAUSANNE

Téléphone 2 72 22



### Contacteurs à air

15 & 40 amp. sous 500 volts

- Dimensions réduites.
- Nombre élevé de clenchements sans changement des contacts.
- Haut pouvoir de coupure.
- Consommation minime des électro-aimants.
- Contacts argentés.
- Compensation de température des relais therm.
- Raccordement facile.

# Association Suisse des Ingénieurs-Conseils (ASIC)

Fondée en 1912

Les membres de cette Association sont des ingénieurs suisses indépendants, possédant une instruction universitaire et ayant une longue expérience. Ils s'occupent dans leurs spécialités respectives de projets, consultations, estimations, expertises, arbitrages, surveillance et réception de travaux et fournitures. Tous renseignements sont fournis par les membres et par le Secrétariat, Bahnhofquai 15, Zürich, où l'on peut se procurer la liste détaillée des membres avec indication de leur activité.

**H. Blattner**, Ingénieur civil  
spécialement travaux hydrauliques et constructions civiles Nüscherstr. 30 Zürich

**F. Bäsch**, Ingénieur civil  
spécialement travaux hydrauliques Kappelerstr. 17 Zürich

**Dr. J. Büchi**, Ingénieur civil  
spécialement aménagement de forces hydrauliques Bahnhofstr. 38 Zürich

**R. Eichenberger**, Ingénieur civil  
spécialement construction en charpente métallique et béton armé Schwarztorstr. 5 Berne

**Alb. Eigenmann**, Ing.-mécan.  
spécialement chauffages, ventilation, install. sanitaires villa Isola Davos-Dorf

**H. Gicot**, Ingénieur civil  
spécialement travaux publics et hydrauliques, constructions civiles Av. du Moléson 14 Fribourg

**W. Gröbli**, Ingénieur civil  
spécialement constructions civiles industrielles, organisation industrielle Pelikanstr. 6 Zürich

**Dr. H. E. Gruner**, Ingénieur civil  
spécialement travaux hydrauliques Nauenstrasse 7 Basel

**W. Hugentobler**, Ingénieur civil  
spécialement travaux publics hydrauliques, constructions civiles Rorschacherstr. 21 St. Gallen

**H. Meier**, Ingénieur mécan.  
spécialement installations sanitaires Bahnhofquai 15 Zürich

**R. A. Näf**, Ingénieur civil  
spécialement construction en charpente métallique et béton armé Gartenstr. 19 Zürich

**F. M. Osswald**, Ingénieur mécan.  
spécialement acoustique Römerstr. 37 Winterthur

**H. Roth**, Ingénieur civil  
spécialement aménagement de forces hydrauliques Wernerstr. 24 Bern

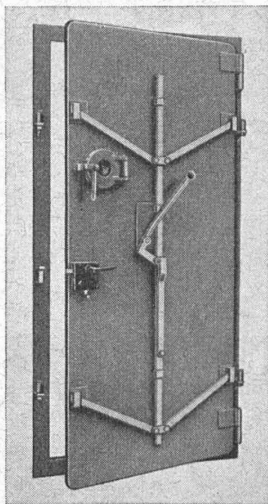
**H. Scherer**, Ingénieur civil  
spécialement construction en charpente métallique et béton armé Hertensteinstr. 68 Luzern

**H. W. Schuler**, Ingénieur électric.  
spécialement usines à moteurs Diesel, électrification des chemins de fer, installations de transport et de distribution d'énergie Tödistr. 9 Zürich

**M. Wegenstein**, Ingénieur civil  
spécialement travaux hydrauliques, constructions civiles, épurations des eaux Rämistr. 7 Zürich

**O. Ziegler**, Ingénieur civil  
spécialement construction en béton armé et charpente métallique Kaufhausgasse 2 Basel

## Portes d'Abris



**norm**

imperméables aux gaz — résistant aux éclats d'obus ou à l'effondrement — avec fermeture centrale. Grandeur normale 80 x 185 cm.

de Fr. 205.-

Nous livrons en outre  
**Volets de Protection**  
**Sorties de Secours**  
pour abris.

Sollicitez une offre.

**Metallbau AG**  
Zürich-Albisrieden Tel 70.677

## VIANINI

le supertuyau en béton armé centrifugé.  
Haute résistance. Etanchéité.  
Longueur utile jusqu'à 3,65 m<sup>1</sup>.

## EMCO

Fosse septique à  
eau claire et biologique. Filtres.  
Fonctionnement garanti.

**Tuyaux ronds** longueur 1 m<sup>1</sup>  
jusqu'à 1500 mm  $\phi$  armés ou non.

## Moulage selon plan

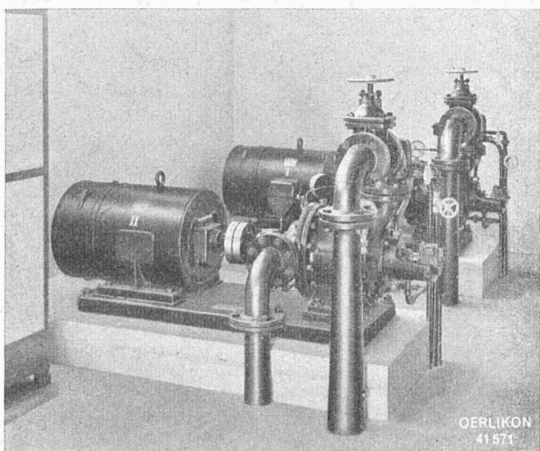
de n'importe quelle pièce en béton,  
armée ou non.

## DESMEULES FRÈRES

FABRIQUE DE PRODUITS EN CIMENT

**GRANGES-MARNAND** Tél. 6 41 16

# OERLIKON



Station de pompage équipée avec des moteurs Combi.

Demandez notre prospectus N° 4128 F.

Pourquoi employer le  
**MOTEUR COMBI**  
Oerlikon ?

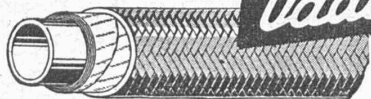
Parce qu'il offre  
le maximum de sécurité  
de service sans aucune  
surveillance !

Le moteur Combi est donc tout  
indiqué pour toutes les installations  
non surveillées ou entièrement auto-  
matiques, par exemple : stations de  
pompage, installations de compres-  
seurs, installations frigorifiques, etc.

**ATELIERS DE CONSTRUCTION OERLIKON, ZURICH (TÉL. 6.85.30)**

Bureaux de vente à Lausanne (Tél. 2.35.31), Zurich (Tél. 3.37.30), Berne (Tél. 2.02.15) et Lucerne (Tél. 2.05.55)

## Le tube cuivre *Madina*



**isolé**

Brevets suisse et  
étrangers

Quelques avantages essentiels :

**Isolation contre le chaud et le froid.  
Suppression de la condensation et  
de l'entartrage. - Economie de  
place. - Atténuation des bruits.  
Prix très avantageux.**

C'est pourquoi l'installateur mo-  
derne n'emploie plus que ce  
**PRODUIT SUISSE**  
pour ses Installations à eau  
chaude et froide.

**En vente chez les marchands de fer  
et métaux.**

●  
VENTE EXCLUSIVE :

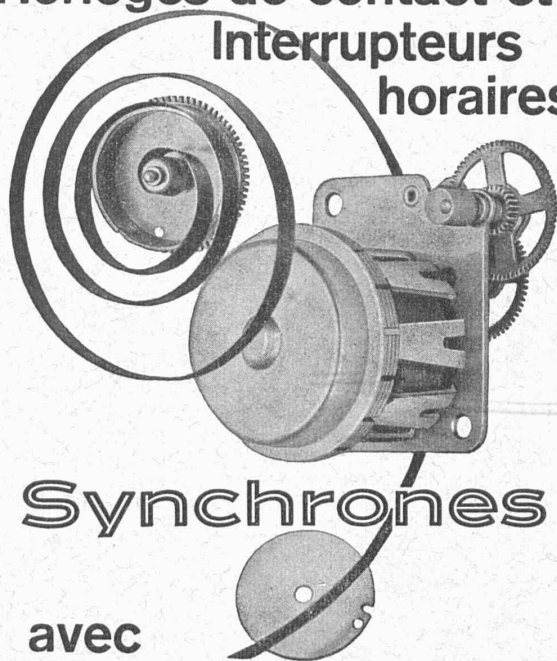
**Jules HESS & Cie**

**ZURICH**

Métaux en cuivre, laiton,  
argent neuf.

Bahnhofstrasse 94

## Horloges de contact et Interrupteurs horaires



**Synchrones**

avec  
Réserve de marche

**LANDIS & GYR S.A.**  
**ZOUG**

In 900