

**Zeitschrift:** Bulletin technique de la Suisse romande  
**Band:** 66 (1940)  
**Heft:** 19

## Werbung

### Nutzungsbedingungen

Die ETH-Bibliothek ist die Anbieterin der digitalisierten Zeitschriften. Sie besitzt keine Urheberrechte an den Zeitschriften und ist nicht verantwortlich für deren Inhalte. Die Rechte liegen in der Regel bei den Herausgebern beziehungsweise den externen Rechteinhabern. [Siehe Rechtliche Hinweise.](#)

### Conditions d'utilisation

L'ETH Library est le fournisseur des revues numérisées. Elle ne détient aucun droit d'auteur sur les revues et n'est pas responsable de leur contenu. En règle générale, les droits sont détenus par les éditeurs ou les détenteurs de droits externes. [Voir Informations légales.](#)

### Terms of use

The ETH Library is the provider of the digitised journals. It does not own any copyrights to the journals and is not responsible for their content. The rights usually lie with the publishers or the external rights holders. [See Legal notice.](#)

**Download PDF:** 01.04.2025

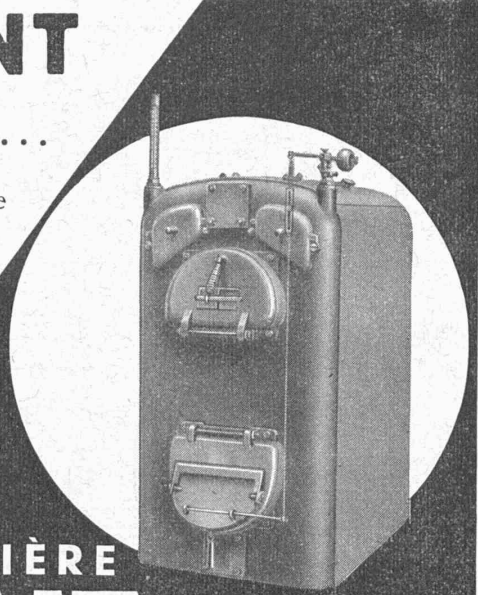
**ETH-Bibliothek Zürich, E-Periodica, <https://www.e-periodica.ch>**

# FONCTIONNEMENT

*économique ....*

Le fonctionnement économique du chauffage central joue aujourd'hui un rôle de première importance. Recommandez à votre clientèle de faire contrôler, transformer ou remplacer ses vieilles installations, afin d'avoir la possibilité de dépenser moins en combustible. Expliquez-lui qu'au cours des dernières années les chaudières ZENT ont subi de nombreux perfectionnements et que ces perfectionnements ont été apportés dans le but de réaliser des économies de combustible. Aujourd'hui plus que jamais une chaudière ZENT moderne rendra des services appréciables et les frais d'achat seront rapidement récupérés.

N'oubliez pas de répéter à toute occasion à votre clientèle que les chaudières ZENT modernes sont conçues pour économiser du combustible. Au point de vue économique, elles sont supérieures aux chaudières qui datent de 15 à 20 ans en arrière.



CHAUDIÈRE  
**ZENT**

*économie de combustible!*

## CHOISISSEZ

**le plancher en caoutchouc**  
de fabrication suisse

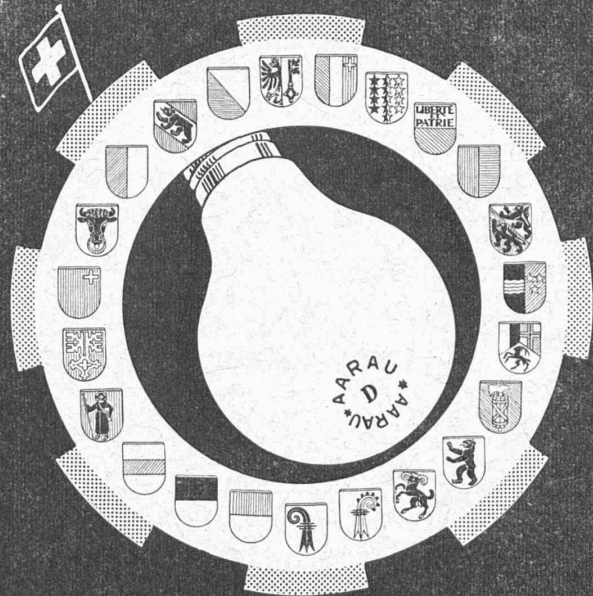


car il est **durable, isolant contre le bruit** et d'un entretien **facile et bon marché.**

Livraison et pose par les Maisons de Linoléum et de Caoutchouc.

Pour tous renseignements, s'adresser aux fabricants

**SUHNER & C<sup>ie</sup> HERISAU**  
FABRIQUE DE CAOUTCHOUC



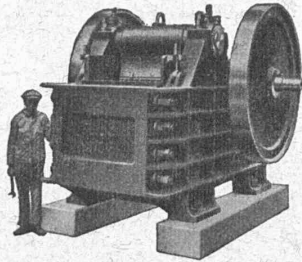
*Partout la lampe réputée*  
**AARAU "D"**

USINES DE LAMPES ÉLECTRIQUES AARAU S.A.  
AARAU

# ASEOL

**Lubrifiants de qualité**  
Adolf Schmid Erben S. A.  
Berne

## Concasseurs "CLUS" à grand rendement



Concasseurs à balanciers simple ou double. — Concasseurs giratoires primaire ou secondaire. — Broyeurs à sable. — Machines à trier et laver le sable et le gravier. — Laveuses et Trieurs à inondation d'eau. Cribles vibratoires.

Installations complètes pour la préparation du sable et du gravier, pour tous rendements et exigences.

*Renseignements et devis sur demande.*

### ROBERT AEBI & C<sup>IE</sup> S. A., ZURICH

Bureau technique    Fabrique de machines d'entreprises    Tél. 31.750    Succursale à Zollikofen (Berne)

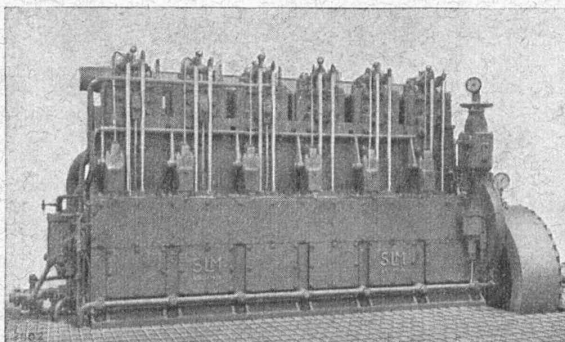
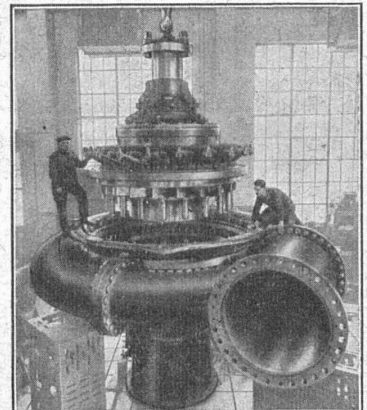
## TURBINES HYDRAULIQUES

POUR TOUTES CHUTES ET TOUS DÉBITS

TURBINE FRANCIS  
DE 48 900 CH  
CHUTE 299 MÈTRES

ATELIERS DES CHARMILLES S. A. GENÈVE

### CHARMILLES - GENÈVE



Moteur Diesel „S. L. M. Winterthur“ de 300 CV.

## SLM

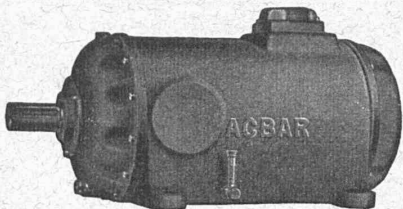
WINTERTHUR

**Moteurs Diesel**  
**Moteurs à gaz**  
**Compresseurs rotatifs**  
**Pompes à vide**  
fixes et transportables

**Société Suisse pour la Construction de Locomotives et de Machines**  
**WINTERTHUR**

## ACBAR

la commande individuelle moderne pour machines de tous genres



éprouvée de longue date dans des milliers d'entreprises industrielles de toutes branches.

Rapports de démultiplication jusqu'à 100 000 : 1. Construction axiale, fonctionnent silencieux, ne demandant aucun entretien.

Engrenages **ACBAR** et Constructions mécaniques  
Fridolin Michel-Dietelm & Co., **UERIKON-ZURICH**

## Accessoires de chaudières :

Robinets à soupapes  
Robinets à vannes  
Appareils de surveillance  
Pompes, Élévateurs, etc.

## MANOMETER A. G., Zurich 11

Andreasstrasse 9

Téléphone 66466

## S. A. DES CÂBLERIES & TRÉFILERIES COSSONAY - GARE

### Cordons flexibles pour appareils mobiles

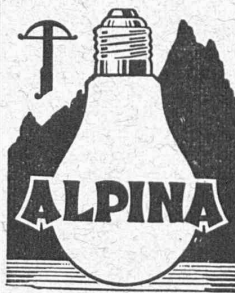
Exécution spéciale avec

### Manteau extérieur de caoutchouc coriace

à la place de la tresse sujette à une usure rapide.

**FIL DE QUALITÉ A. S. E.**

Représentant général : **ÉLECTRO-MATÉRIEL S. A.**  
Zurich — Berne — Bâle — Lausanne — Genève — Lugano



Demandez partout  
la lampe suisse de qualité :

**ALPINA DECALUMEN !**

**Astron S. A.**

Fabrique de lampes à incandescence, Kriens (Lucerne)



### Sécurité

contre la silicose, les vapeurs de plomb, de zinc ou d'autres métaux, les poussières de toute nature et les vapeurs corrosives par les masques **CLORALMA**, de la maison spécialisée dans la fabrication des appareils de protection des voies respiratoires.

**Otto Cloetta, Bern**

Waisenhausplatz 12

Tél. 2.32.79

**BREVETS  
d'INVENTION**

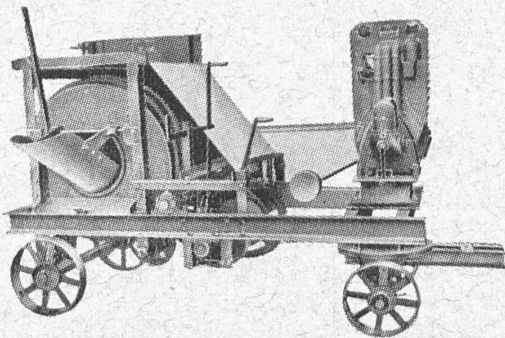
La plus ancienne maison spécialisée  
de Suisse : **IMER, DÉRIAZ & C<sup>ie</sup>**  
14 rue du Mont-Blanc  
GENÈVE

## ZEICHENTISCHE

ZEICHENMASCHINEN, GANZE ZEICHEN-  
TECHNISCHE EINRICHTUNGEN

Konkurrenzlos in Preis und Qualität vom Spezial-  
geschäft

**A. GRAB-STUMP A.-G. ZÜRICH**



**Machines pour entrepreneurs**  
pour super- et infrastructure.

### Machines et installations

pour la préparation de sable et gravier.

### Appareils de levage

pour commande à main et électrique.

### Pompes à incendie

avec moteur de 25, 35 et 50 CV.

**BRUN & C<sup>ie</sup>**

Fabrique de machines **NEBIKON (Luc.)**

Fondée en 1872

Tél. N° 85.112

**La publicité seule vous fera connaître !!!**

# Examens d'entrepreneurs 1941

En exécution des dispositions de la législation fédérale sur la formation professionnelle et du règlement d'examen, approuvé par le Département fédéral de l'économie publique, les examens de maîtrise pour l'obtention du diplôme d'entrepreneur et du droit de porter les titres d'entrepreneur, d'entrepreneur de bâtiment et d'entrepreneur de travaux publics auront lieu, sauf imprévu, en janvier-février prochain.

Les demandes d'inscription, accompagnées des pièces et certificats requis par le règlement, doivent parvenir pour le samedi 12 octobre 1940 au plus tard au Secrétariat central de la Société Suisse des Entrepreneurs, Beethovenstrasse 38, Zurich 2, téléphone n° 3 77 10.

Le susdit Secrétariat tient tous renseignements à la disposition des intéressés. Sur demande, il leur adressera formulaire d'inscription et règlement d'examen, ce dernier contre versement de frs. 1.50 au compte de chèques postaux VIII 464.

Compagnie de tramways et d'autobus de la Suisse Romande cherche un

## jeune technicien diplômé

Langue maternelle : français. Faire offres, avec photo, curriculum vitae et liste de références sous chiffre AS 11011 L. aux Annonces-Suisses S. A., Lausanne.

# NAEGELI & Co., Berne

Ingénieurs-Conseils, Bundesgasse 16

## Offres d'exploitation de Brevets d'invention

Les propriétaires des brevets suisses suivants désirent entrer en relation avec des fabricants resp. des intéressés suisses en vue de la vente de leurs brevets. Ils seraient aussi disposés à accorder des licences d'exploitation.

- N° 191 573 du 17 août 1936 pour : Procédé pour la fabrication d'une résine artificielle.
- N° 164 755 du 30 septembre 1932 pour : Machine destinée à avancer dans un milieu de résistance limitée, en particulier dans la neige.
- N° 177 875 du 12 juillet 1934 pour : Apparat zum Formen hohler Körper aus landwirtschaftl. Produkten und dergl.

Prière d'adresser les offres ou propositions à MM. Nægeli et Co, Ingénieurs-conseils, Bundesgasse 16, à Berne.

# REPRÉSENTATION

Nous cherchons de suite un **représentant** pour notre Bureau de Lausanne. Postulants diplômés d'un technicien ou d'une école d'ingénieurs, avec une certaine pratique et si possible dans la représentation, sont priés de s'annoncer par lettre écrite à la main à **Charles Maier & Cie**, Fabrique d'Appareils électriques, Schaffhouse.

**NOTZ & CO.**  
**BIENNE**

**ACIER**  
**SANDVIK**

**RICHARD FRÈRES**  
Maîtres  
ferblantiers-couvreurs

Tous travaux et réparations de **toitures**

LAUSANNE  
Valentin 58  
Tél. 2 39 66  
Domicile 2 39 67

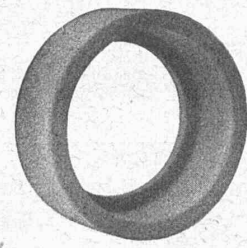
MORGES  
Rue de la Gare 30  
Tél. 7 27 93

**Tôles perforées**



**H. HEER & Co**  
OLTEN

## MEULES, EMERI



env. 1600 différents types en stock  
**ZIEGLER & Cie - Winterthur**

## BAUMGARTNER & Cie (S. A.) LAUSANNE

## Papiers tous genres

## Brevets d'invention marques - dessins et modèles

## A. BUGNION

Physicien diplômé de l'Ecole Polytechnique Fédérale. Ancien élève de l'Ecole Supérieure d'Electricité, à Paris. Ancien expert technique au Bureau Fédéral de la Propriété Intellectuelle.

**GENÈVE** | **LAUSANNE**  
Rue de la Cité, 20 | Petit-Chêne 86

**TREUIL A DOUBLE ACTION**  
**DEMAG**

Brevet N° 127348  
Le plus petit **MONTE-SAC** électrique 125 - 500 kg. de force

Nombreuses applications aussi comme monte-charge  
Grand rendement  
Frais minimes  
Grand stock à Lucerne aussi en pièces de rechange.



**125 kg**

**G. BÄUMLIN, ing.**  
LUCERNE Tél. 2 00 40

"Employez des **Chaines Galle** au lieu de courroies



Production augmentée. Rendement 98%  
Demandez prix-courant et questionnaire s.v.pl.

**Fabrique de Chaines Galle à Luzerne. S.A.**

Téléphone Nos 21.696 & 24.565

## EXPLOSIFS

**CHEDDITE**  
**TELSITE**  
Les meilleurs

**EXPLOSEURS**  
**DÉTONATEURS ÉLECTRIQUES**  
(Spécialités)

Agents généraux  
**Petitpierre & Grisel**  
**NEUCHÂTEL**

Publicité efficace par le  
"Bulletin Technique"