

**Zeitschrift:** Bulletin technique de la Suisse romande  
**Band:** 66 (1940)  
**Heft:** 6

## Werbung

### Nutzungsbedingungen

Die ETH-Bibliothek ist die Anbieterin der digitalisierten Zeitschriften. Sie besitzt keine Urheberrechte an den Zeitschriften und ist nicht verantwortlich für deren Inhalte. Die Rechte liegen in der Regel bei den Herausgebern beziehungsweise den externen Rechteinhabern. [Siehe Rechtliche Hinweise.](#)

### Conditions d'utilisation

L'ETH Library est le fournisseur des revues numérisées. Elle ne détient aucun droit d'auteur sur les revues et n'est pas responsable de leur contenu. En règle générale, les droits sont détenus par les éditeurs ou les détenteurs de droits externes. [Voir Informations légales.](#)

### Terms of use

The ETH Library is the provider of the digitised journals. It does not own any copyrights to the journals and is not responsible for their content. The rights usually lie with the publishers or the external rights holders. [See Legal notice.](#)

**Download PDF:** 14.03.2025

**ETH-Bibliothek Zürich, E-Periodica, <https://www.e-periodica.ch>**

# Bulletin Technique

## de la Suisse romande

Organe

de la Société suisse des ingénieurs et des architectes,  
des Sociétés vaudoise et genevoise des ingénieurs et des architectes,  
de l'Association des Anciens élèves de l'Ecole d'ingénieurs de l'Université de Lausanne,  
des Groupes romands des Anciens élèves de l'Ecole polytechnique fédérale.

**Manufacture de  
Courroies S.A.**

Anciennement  
Weber & Cie.

**Menziken** Téléphone 133



Courroies de transmissions  
de tous genres

Courroies spéciales

Lanières - Agrafes - Colle

**SPÄLTI FILS & C<sup>ie</sup>**

**VEVEY**

Rue des Chenevières, 11

Téléphone 51942

**MAISON PRINCIPALE à ZURICH 5**

Téléphone 36623

**Nous fabriquons :**

Moteurs électriques spéciaux,  
Transformateurs,

Coffrets de manœuvre,

Batteries de coffrets de manœuvre,

Régulateurs de tension automatiques

« NIVO »

**La BANQUE CANTONALE VAUDOISE**

à Lausanne

25 AGENCES ET 3 SOUS-AGENCES DANS LE CANTON — AGENCE A LAUSANNE : PLACE BEL-AIR  
met ses services à la disposition de MM. les industriels, commerçants et particuliers

TOUTES OPÉRATIONS DE BANQUE AUX MEILLEURES CONDITIONS

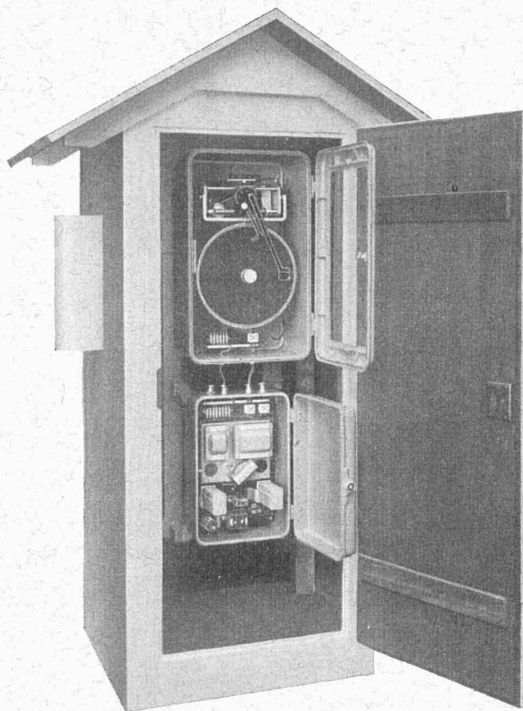
## Transmetteur limnimétrique parlant

En demandant, depuis n'importe quel poste téléphonique, le N° de ce limnimètre, on reçoit immédiatement et automatiquement, l'indication de la cote du fleuve à l'endroit où se trouve installé l'appareil.

Installation livrée récemment à l'Etat du Valais pour la transmission parlante des fluctuations du Rhône.

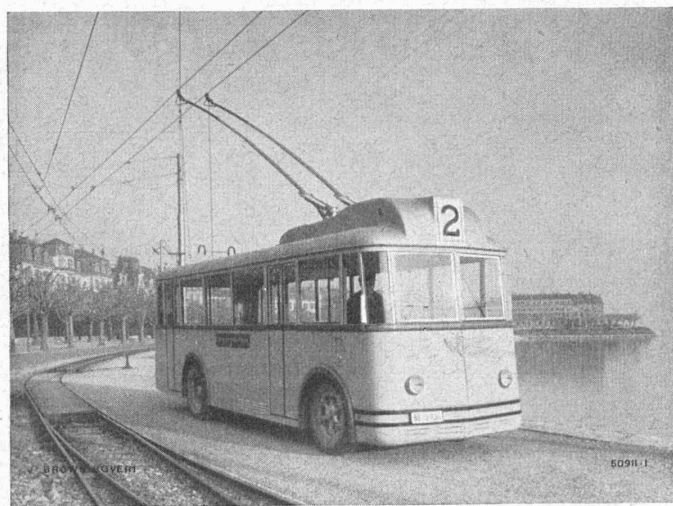
# FAVAG

FABRIQUE D'APPAREILS ÉLECTRIQUES S. A., NEUCHÂTEL



## Le Trolleybus

moyen de transport idéal de la ville moderne!



Trolleybus des Tramways de Neuchâtel.

**75 %**  
des trolleybus en Suisse  
**soit 51**

sont munis d'équipements  
électriques

**Brown Boveri**

300 trolleybus système  
Brown Boveri sont en  
service ou en construction.

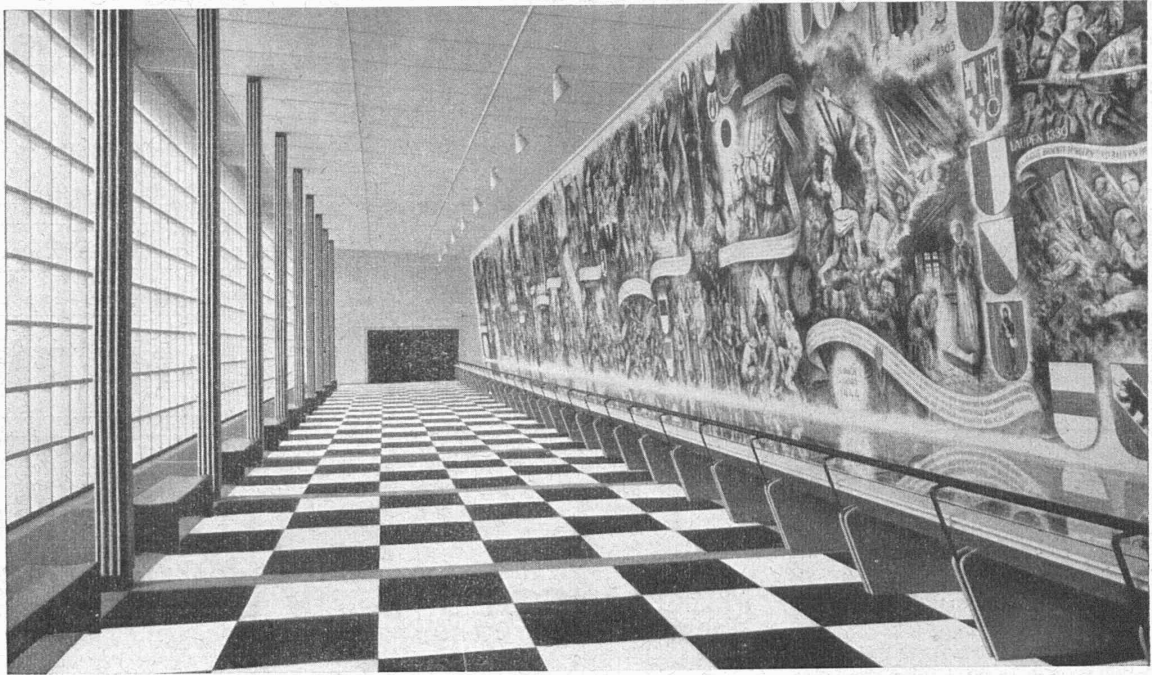
# Sté An. BROWN, BOVERI & C<sup>ie</sup> BADEN

Bureaux techniques à Baden, Bâle, Berne et Lausanne

Exposition  
Nationale  
Suisse  
1939  
à Zurich.

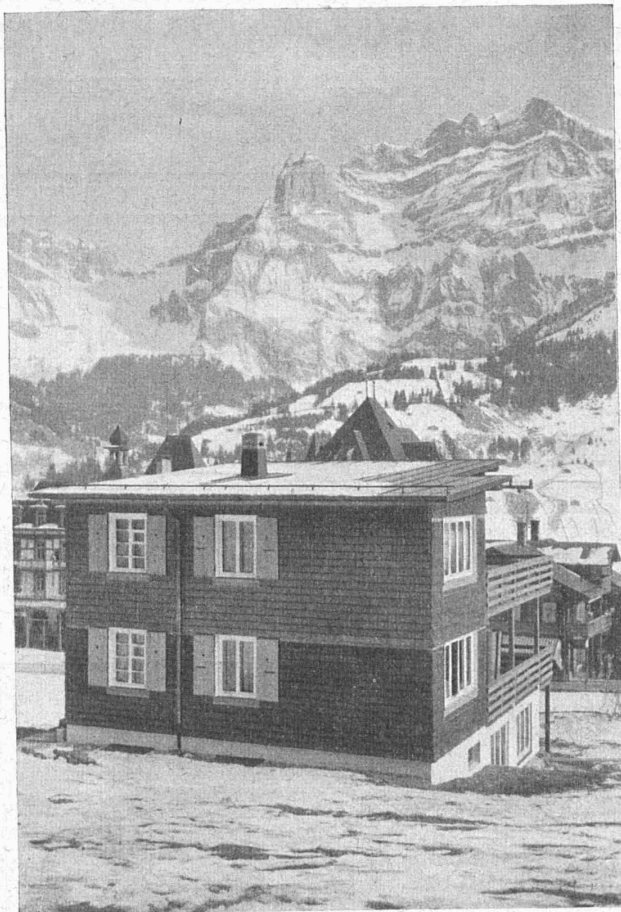


LINOLEUM  
Walton  
uni 3,5  
blanc, noir et  
gris, posé  
sur  
korkment.



Ce recouvrement a résisté avec succès aux millions de chaussures qui l'ont foulé dans cette salle, et une fois l'exposition terminée, il a pu être utilisé de nouveau dans d'autres bâtiments.

## LINOLEUM GIUBIASCO (Suisse)



Chalet à Adelboden (altitude env. 1400 m.)  
couvert avec **TECUTA** 0,40 mm.

### TECUTA

Bandes de bronze de cuivre  
largeur 600 mm.,  
épaisseurs 0,20, 0,30 et 0,40 mm.

Avantages particuliers de la couverture en

### TECUTA :

Emploi de bandes minces, suppression de tout bruit en temps de pluie et de vent, suppression des plis transversaux et par conséquent possibilité de couvrir jusqu'à une pente de 4 %. Pas de fissures ni d'autres destructions par le vent et les tempêtes.

*Autres produits pour la construction :*

Acier cuirassé de cuivre "K.P.S." en barres.

Dimensions : 27 × 4, 27 × 5, 30 × 4 et 30 × 5 mm. toujours disponibles en stock.

Profilés en Métal SELVA, Laiton et Belargent.

Nous possédons env. 8000 outils différents.  
Catalogue sur demande.

**Usines Métallurgiques Suisses  
SELVE & Cie, THOUNE**

Téléphones : 2882 - 2886

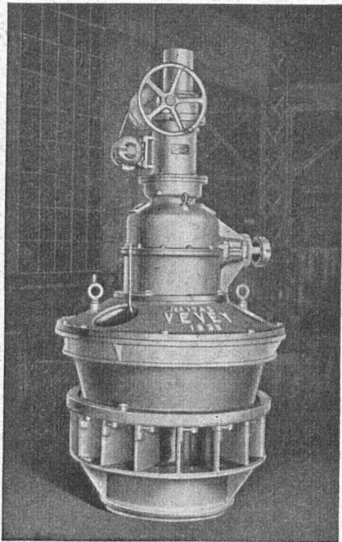
# **TUYAUX VIANINI** en béton armé centrifugé

pour conduites de câbles, égouts, syphons, turbines, etc.

## **FOSSES SEPTIQUES** "EMCO"

à eau claire et biologique, filtres nitrificateurs.  
Etudes et installations complètes d'épurations  
des eaux usées, par Ingénieurs spécialisés.

## **DESMEULES FRÈRES, GRANGES-MARNAND**



Turbine Kaplan 40 CV.

### **ATELIERS** DE CONSTRUCTIONS MÉCANIQUES DE **VEVEY S. A.**

**TURBINES**  
DE TOUS SYSTÈMES  
**RÉGULATEURS**  
CONDUITES FORCÉES  
**FONDERIES DE**  
FER ET DE BRONZE

**CONSTRUCTIONS**  
MÉTALLIQUES  
**CHAUDRONNERIE**  
PONTS ROULANTS  
**APPAREILS DE**  
TRANSPORT

**APPAREILS EN**  
ACIER INOXYDABLE  
**PRESSES A FRICTION**  
TÉLÉFÉRIQUES  
**TRACTEURS**  
VEVEY-DIESEL

### **ZEICHENTISCHE**

ZEICHENMASCHINEN, GANZE ZEICHEN-  
TECHNISCHE EINRICHTUNGEN  
Konkurrenzlos in Preis und Qualität vom Spezial-  
geschäft

**A. GRAB-STUMP A.-G. ZÜRICH**



### **CLICHÉS ATAR**

QUALITÉ — RAPIDITÉ

11, RUE DE LA DOLE GENÈVE TÉLÉPH. 2 60 18



# **Cuenod**



**LES MEILLEURS BRULEURS POUR**  
**TOUTES QUALITÉS D'HUILES**

*Aux prix actuels le chauffage au mazout est plus  
économique que le chauffage au charbon.*

Devis et renseignements gratuits.

**Ateliers H. CUÉNOD S. A., Châtelaine - GENÈVE**

