

Zeitschrift: Bulletin technique de la Suisse romande
Band: 67 (1941)
Heft: 10

Werbung

Nutzungsbedingungen

Die ETH-Bibliothek ist die Anbieterin der digitalisierten Zeitschriften. Sie besitzt keine Urheberrechte an den Zeitschriften und ist nicht verantwortlich für deren Inhalte. Die Rechte liegen in der Regel bei den Herausgebern beziehungsweise den externen Rechteinhabern. [Siehe Rechtliche Hinweise.](#)

Conditions d'utilisation

L'ETH Library est le fournisseur des revues numérisées. Elle ne détient aucun droit d'auteur sur les revues et n'est pas responsable de leur contenu. En règle générale, les droits sont détenus par les éditeurs ou les détenteurs de droits externes. [Voir Informations légales.](#)

Terms of use

The ETH Library is the provider of the digitised journals. It does not own any copyrights to the journals and is not responsible for their content. The rights usually lie with the publishers or the external rights holders. [See Legal notice.](#)

Download PDF: 16.03.2025

ETH-Bibliothek Zürich, E-Periodica, <https://www.e-periodica.ch>

Bulletin Technique

de la Suisse romande

Organe

de la Société suisse des ingénieurs et des architectes,
des Sociétés vaudoise et genevoise des ingénieurs et des architectes,
de l'Association des Anciens élèves de l'École d'ingénieurs de l'Université de Lausanne,
des Groupes romands des Anciens élèves de l'École polytechnique fédérale.

LE DÉCALCARISATEUR D'EAU

I O N A T O R

pour chaudières et tuyauteries
décalcarise l'eau, prévenant ainsi toute formation de
tartre dans les conduites.

Son action sur l'eau, purement physique (ionisation), est
évidemment sans aucun dommage pour les canalisations.

Documentez-vous sur le décalcarisateur d'eau

I O N A T O R

KUGLER S.A. — GENÈVE — ZURICH

Publ. Etés

DUVOISIN & C^{ie}

Entreprises électriques

Tél. 3 35 96

LAUSANNE

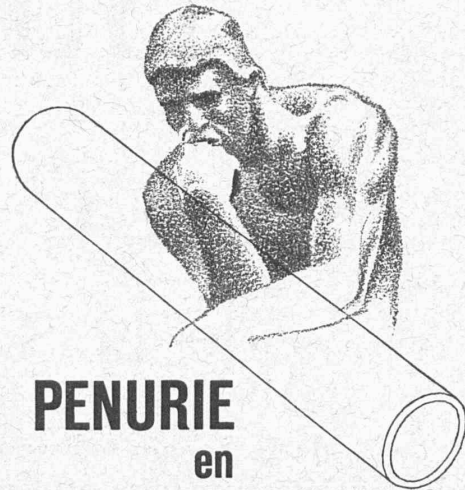
Tous travaux concernant les lignes électriques extérieures.
Câbles souterrains.
Lignes de contact pour chemins de fer et trolleybus.
Projets et devis.



Deux secondes et deux métaux.
 Il suffit de deux secondes pour la fabrication de cette pièce de vaporisateur en deux métaux, le tuyau de laiton étant fixé dans le corps d'aluminium. Seul procédé rationnel: le moulage sous pression.

INJECTA

S. A. Fonderies sous pression et Fabrique d'appareils
 Teufenthal (Argovie) Tél. 8242



**PENURIE
 en
 MATERIAUX ?**

Pour vos besoins en tuyaux à pression ou salubres, en canaux pour tout genre — il y a toujours l'Eternit. La qualité de ce produit reste celle d'avant guerre.

Eternit S.A. NIEDERURNEN
 TEL. 4 15 55

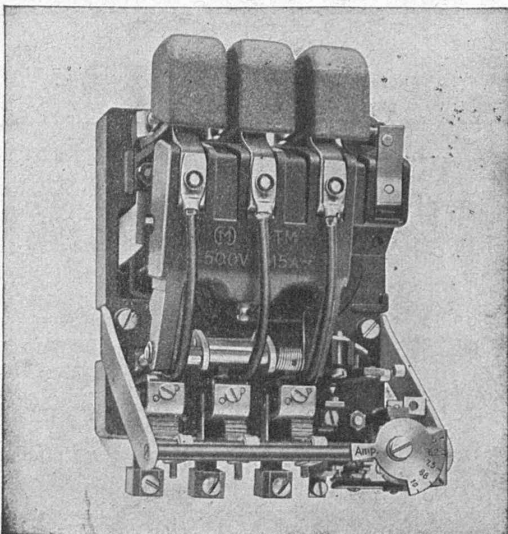
CHARLES MAIER & C^{IE} - SCHAFFHOUSE

FABRIQUE D'APPAREILS ÉLECTRIQUES

16, Place St-François

Bureau de **LAUSANNE**

Téléphone 2 72 22



Contacteurs à air

15 & 40 amp. sous 500 volts ~

- Dimensions réduites.
- Nombre élevé de clenchements sans changement des contacts.
- Haut pouvoir de coupure.
- Consommation minime des électro-aimants.
- Contacts argentés.
- Compensation de température des relais therm.
- Raccordement facile.

POUR DES TRAVAUX SPÉCIAUX

D'ÉTANCHÉITÉ

&

D'ISOLATIONS

PHONIQUES, THERMIQUES
& HYDROFUGES

ADRESSEZ-VOUS, POUR TOUS RENSEIGNEMENTS ET OFFRES, SANS ENGAGEMENT,

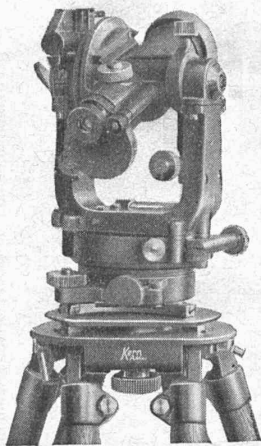
A LA MAISON SPÉCIALE

MEYNADIER & C^{ie} S. A.

SUCCURSALE A BERNE

24, SEIDENWEG

TÉL. 3 75 39



**Théodolite-Tachéomètre
autoréducteur DK R**

Cet excellent instrument, de récente création, est destiné surtout à la polygonométrie, tachéométrie, triangulation secondaire et à tous les travaux de piquetage.

Chaque lecture représente la moyenne arithmétique, corrigée de l'erreur d'excentricité, de deux positions d'index diamétralement opposées.

**Ce théodolite simplifie énormément
les travaux de tachéométrie.**

Le dispositif de réduction permet, en employant une mire verticale, de lire directement la distance réduite, et la différence de hauteur pour des inclinaisons jusqu'à $\pm 40^\circ$.

Demandez notice DK 401a.

**Ateliers de mécanique
de précision et d'optique**

Kern
AARAU

Fondés en 1819.
Téléphone : 2 11 12



**Pièces forgées
de toutes sortes,
en acier doux, en
aciers au carbone
et alliés.**

**Société des
Usines de Louis de Roll S. A.
Gerlafingen**

Usines à Gerlafingen (siège principal),
Klus, Choindez, Rondez, Olten, Berne.



Transformateur de tension triphasé, nouvelle construction, série 100, type extérieur.


SIEMENS

TRANSFORMATEURS DE MESURE

Nous fabriquons des transformateurs de mesure de tous modèles — transformateurs du type sec de dimensions réduites, transformateurs à pot, support et de traversée — pour toute puissance et précision désirées.

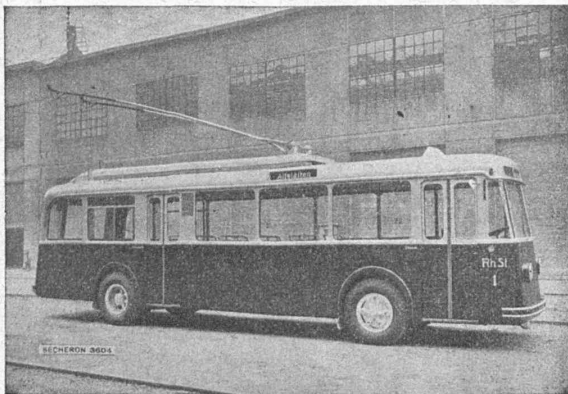
Construction soignée, techniquement étudiée sous toutes conditions, offrant la garantie d'une haute sécurité et longue durée de fonctionnement.

S.A. DES PRODUITS ELECTROTECHNIQUES SIEMENS

DEPARTEMENT SIEMENS & HALSKE

ZÜRICH, LÖWENSTRASSE, 35, TEL. 53600 · LAUSANNE, PLACE DE LA GARE, 12, TEL. 32232

SÉCHERON



Trolleybus à 1000 V des Rheintalische Strassenbahnen A.-G.
Tous les véhicules de cette première ligne interurbaine de trolleybus en Suisse possèdent des équipements électriques "Sécheron".

Traction électrique

Redresseurs à vapeur de mercure

Moteurs et Génératrices

Transformateurs

Régulateurs automatiques

Soudure électrique

S.A. DES ATELIERS DE SÉCHERON - GENÈVE