

**Zeitschrift:** Bulletin technique de la Suisse romande  
**Band:** 67 (1941)  
**Heft:** 4

## Werbung

### Nutzungsbedingungen

Die ETH-Bibliothek ist die Anbieterin der digitalisierten Zeitschriften. Sie besitzt keine Urheberrechte an den Zeitschriften und ist nicht verantwortlich für deren Inhalte. Die Rechte liegen in der Regel bei den Herausgebern beziehungsweise den externen Rechteinhabern. [Siehe Rechtliche Hinweise.](#)

### Conditions d'utilisation

L'ETH Library est le fournisseur des revues numérisées. Elle ne détient aucun droit d'auteur sur les revues et n'est pas responsable de leur contenu. En règle générale, les droits sont détenus par les éditeurs ou les détenteurs de droits externes. [Voir Informations légales.](#)

### Terms of use

The ETH Library is the provider of the digitised journals. It does not own any copyrights to the journals and is not responsible for their content. The rights usually lie with the publishers or the external rights holders. [See Legal notice.](#)

**Download PDF:** 30.03.2025

**ETH-Bibliothek Zürich, E-Periodica, <https://www.e-periodica.ch>**

# Bulletin Technique

de la Suisse romande

Organe

de la Société suisse des ingénieurs et des architectes,  
des Sociétés vaudoise et genevoise des ingénieurs et des architectes,  
de l'Association des Anciens élèves de l'Ecole d'ingénieurs de l'Université de Lausanne,  
des Groupes romands des Anciens élèves de l'Ecole polytechnique fédérale.

**Tuyaux d'un demi,  
d'un et deux mètres  
de longueur,  
Tuyaux côniques,  
Caniveaux, Raccords  
en T et en Y,  
Réductions,  
Drains et tuyaux spéciaux.**

## Tuyaux en ciment imprégnés

BREVET SUISSE + N° 152 546

Grande résistance aux acides et à l'écrasement, coefficient d'abrasion très minime, surfaces lisses; excellents pour canalisations à gros débit, d'égoûts et pour conduites dans terrains marécageux, tourbeux ou contenant du gypse.

**S. A. KANDERKIES, THOUNE**

**SPALTI FILS & C<sup>ie</sup>**

**VEVEY**

**Rue des Chenevières, 11**

Téléphone 519 42

**MAISON PRINCIPALE à ZURICH 5**

Téléphone 366 23

**Nous réparons :**

Moteurs électriques,  
Génératrices,  
Transformateurs et Appareils  
de toutes provenances  
pour haute et basse tension.

Une publicité efficace auprès des  
ingénieurs, architectes et entrepreneurs  
par une annonce dans le "Bulletin Technique"

**BREVETS d'INVENTION**

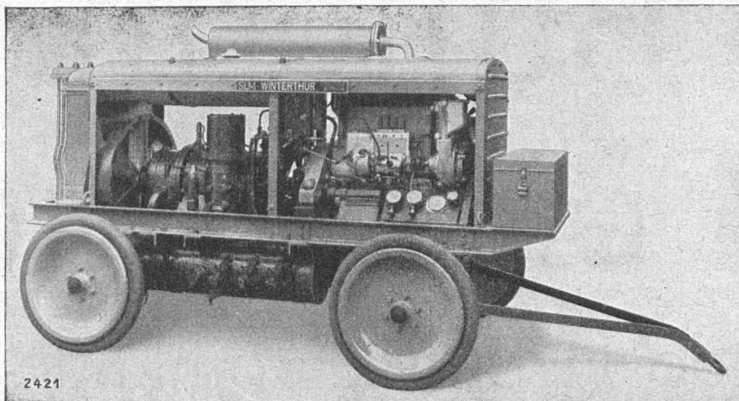
*la plus ancienne maison de Suisse :*

**Imer, Dériaz & C<sup>ie</sup>**  
Genève  
14 rue du Mont-Blanc

**SLM**  
WINTERTHUR

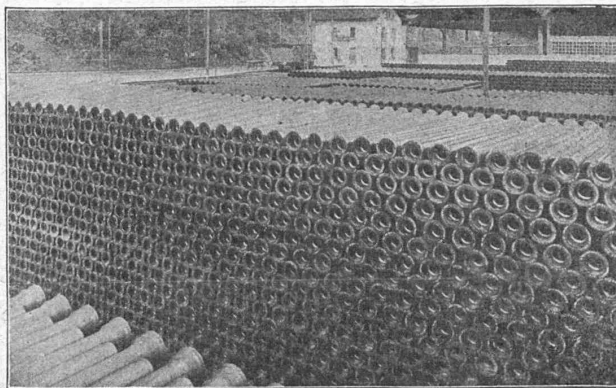
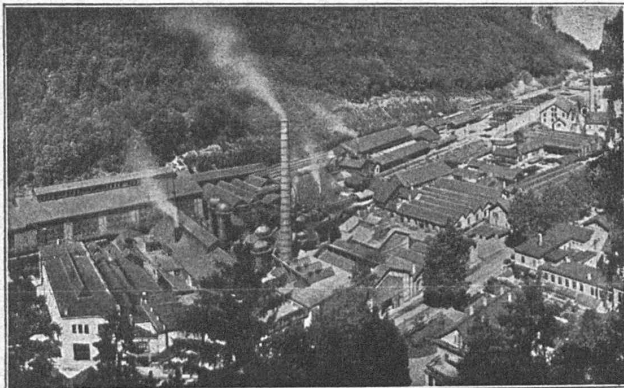
## COMPRESSEURS ROTATIFS

Installations fixes  
et transportables



actionnées par  
moteur Diesel ou  
moteur électrique

**Société Suisse pour la Construction de Locomotives et de Machines  
WINTERTHUR**



SOCIÉTÉ DES USINES DE LOUIS DE ROLL S. A.



### USINE DE CHOINDEZ

TUYAUX ET RACCORDS POUR CANALISATIONS D'EAU ET DE GAZ - TUYAUX POUR HAUTES  
PRESSIONS ET TUYAUX SPÉCIAUX - TUYAUX EN FONTE CENTRIFUGÉE "ARENS.,  
TUYAUX A EMBOITEMENT A VIS  
SOCLES EN FONTE POUR POTEAUX EN BOIS

**“ La publicité seule vous fera connaître ”**

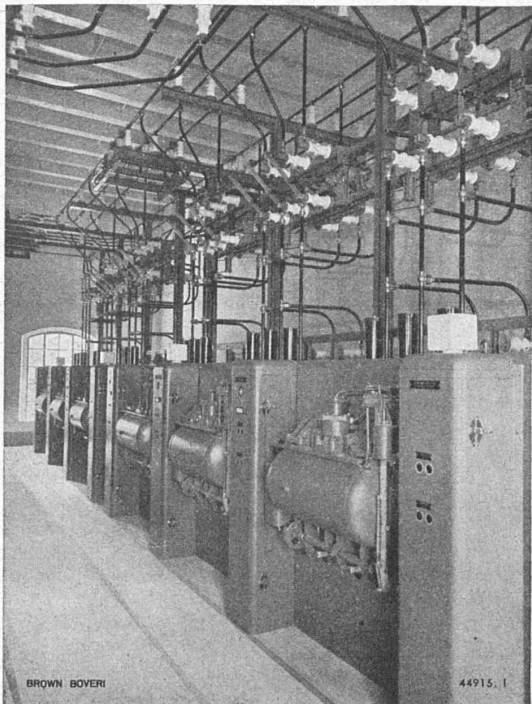
# DUVOISIN & C<sup>ie</sup>

Entreprises électriques

Tél. 3 35 96

## LAUSANNE

Tous travaux concernant les lignes électriques extérieures.  
Câbles souterrains.  
Lignes de contact pour chemins de fer et trolleybus.  
Projets et devis.



Services Electriques S. A. Wynau-Langenthal (Suisse).

Dix disjoncteurs pneumatiques ultra-rapides de 400 A, tension nominale 24 kV, tension de service 9,5 kV, pouvoir de coupure 250 MVA pour une tension de rétablissement de 9,5 kV.

## Les disjoncteurs pneumatiques ultra - rapides BROWN BOVERI

combinés avec

## les sectionneurs à commande pneumatique

permettent de réaliser

des installations de distribution  
simples,

bien disposées,

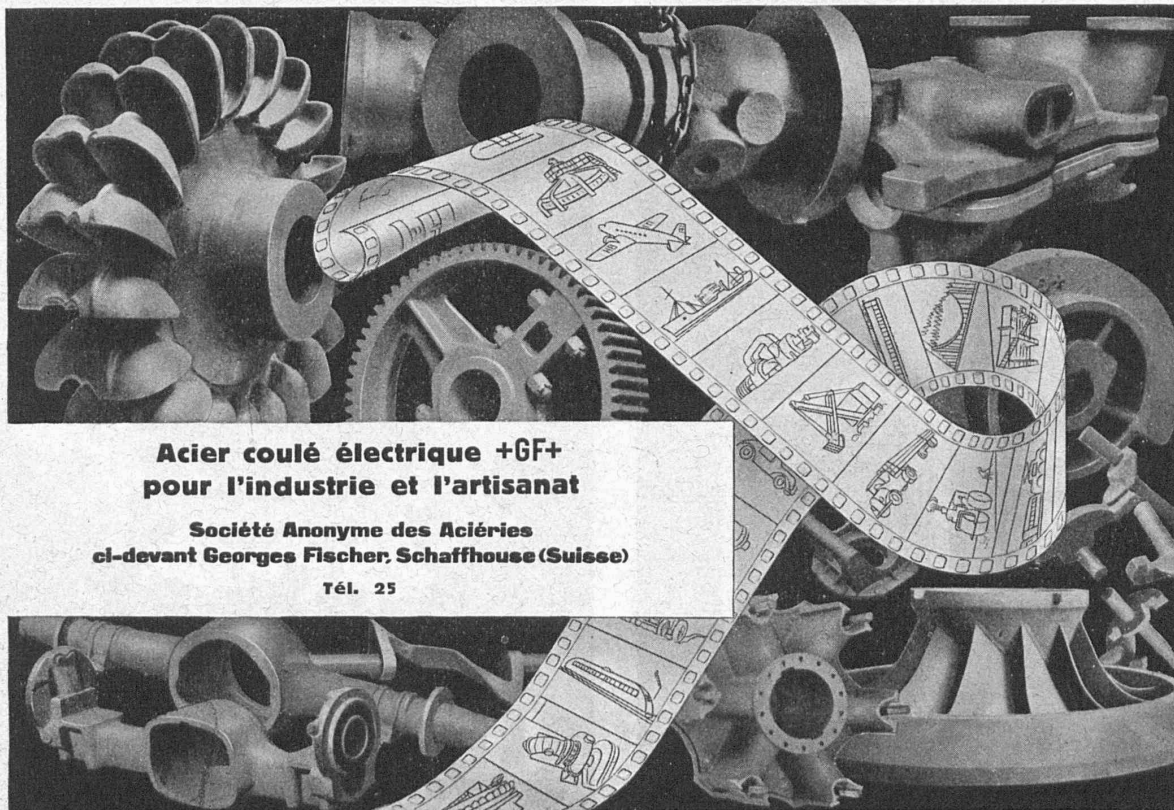
de grande sécurité de service,

très claires.

Prospectus et visites de spécialistes sur demande.

# S<sup>té</sup> A<sup>n.</sup> BROWN, BOVERI & C<sup>IE</sup>, BADEN

Bureaux techniques à Lausanne, Baden, Bâle et Berne.

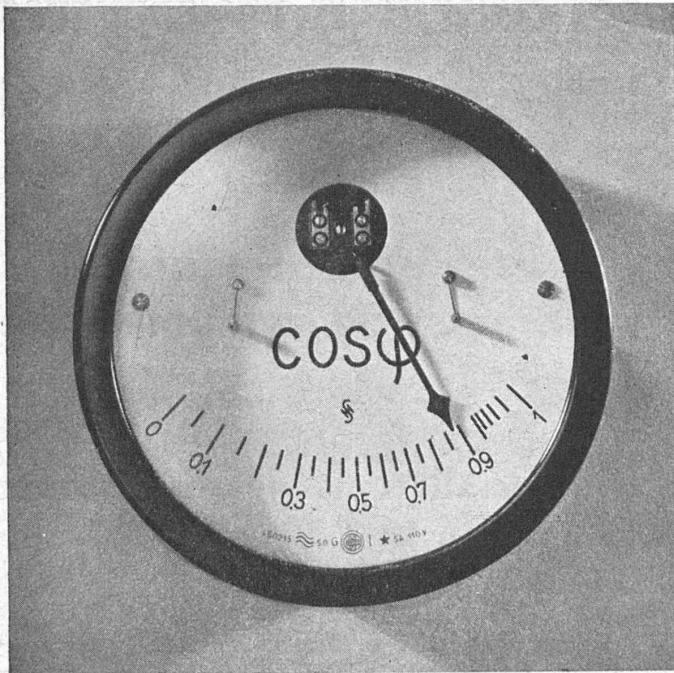


**Acier coulé électrique +GF+  
pour l'industrie et l'artisanat**

**Société Anonyme des Acières  
ci-devant Georges Fischer, Schaffhouse (Suisse)**

Tél. 25

S 60351



# Instruments de mesure pour tableaux

*de fonctionnement sûr  
et facilement visibles*

Nous fabriquons des instruments de tableaux pour toutes les mesures électriques dans les formes rondes, exécution d'encombrement réduit, exécution étanche et petits instruments.

*Pour plus de détails, consultez notre liste de prix Ms, parties 1 a - 1 d.*

Msa. 079

S. A. DES PRODUITS ÉLECTROTECHNIQUES SIEMENS

Dép. SIEMENS & HALSKE

ZÜRICH, LÖWENSTRASSE, 35 - Tél. 536 00 LAUSANNE, PLACE DE LA GARE, 12 - Tél. 322 32

## APPAREILLAGE POUR INSTALLATIONS AUTOMATIQUES DE CHAUFFAGE

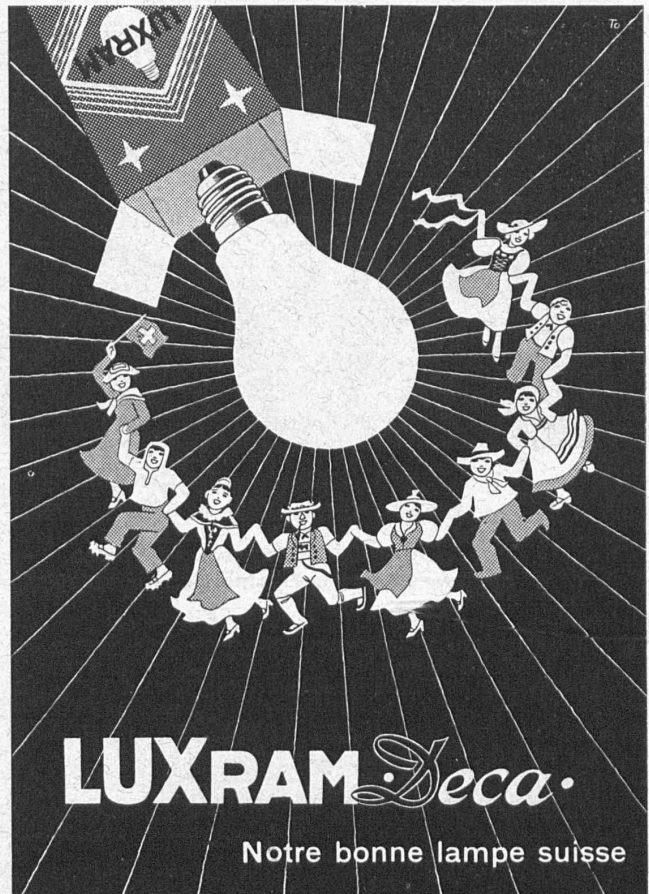
Interrupteurs horaires.  
Disjoncteurs-Interrupteurs automatiques.  
Thermostats d'ambiance, plongeurs, de cheminée, etc.  
Transformateurs d'allumage.  
Contacteurs à moteur à actions multiples.



# LANDIS & GYR

SA ZOUG

In 898



# LUXRAM Deca.

Notre bonne lampe suisse