

Zeitschrift: Bulletin technique de la Suisse romande
Band: 67 (1941)
Heft: 9

Werbung

Nutzungsbedingungen

Die ETH-Bibliothek ist die Anbieterin der digitalisierten Zeitschriften. Sie besitzt keine Urheberrechte an den Zeitschriften und ist nicht verantwortlich für deren Inhalte. Die Rechte liegen in der Regel bei den Herausgebern beziehungsweise den externen Rechteinhabern. [Siehe Rechtliche Hinweise.](#)

Conditions d'utilisation

L'ETH Library est le fournisseur des revues numérisées. Elle ne détient aucun droit d'auteur sur les revues et n'est pas responsable de leur contenu. En règle générale, les droits sont détenus par les éditeurs ou les détenteurs de droits externes. [Voir Informations légales.](#)

Terms of use

The ETH Library is the provider of the digitised journals. It does not own any copyrights to the journals and is not responsible for their content. The rights usually lie with the publishers or the external rights holders. [See Legal notice.](#)

Download PDF: 14.03.2025

ETH-Bibliothek Zürich, E-Periodica, <https://www.e-periodica.ch>

Bulletin Technique

de la Suisse romande

Organe

de la Société suisse des ingénieurs et des architectes,
des Sociétés vaudoise et genevoise des ingénieurs et des architectes,
de l'Association des Anciens élèves de l'Ecole d'ingénieurs de l'Université de Lausanne,
des Groupes romands des Anciens élèves de l'Ecole polytechnique fédérale.

MANUFACTURE de Produits Céramiques et Réfractaires S. A. **LAUSEN**

PRODUITS RÉFRACTAIRES : BRIQUES, PLANELLES, DALLES, MORTIER, MOUFLES, CREUSETS
Briques Klinker pour façades - Planelles Klinker pour carrelages - Briques de parement
TUYAUX EN GRÈS, AUGES, CUVES — BRIQUES ÉMAILLÉES

Visitez notre exposition permanente : Schweizer Bau-Centrale, Zurich 1, Talstrasse, 9 (Entrée libre).

le Produit suisse



le plus réputé

pour l'étanchement parfait

Gasp. WINKLER & Cie, Zurich-Altstetten

BREVETS d'INVENTION

la plus ancienne maison de Suisse :

Imer, Dériaz & C^{ie}
Genève
14 rue du Mont-Blanc

Dilatite

le liège aggloméré perfectionné
isolant idéal contre la chaleur, le froid et le bruit

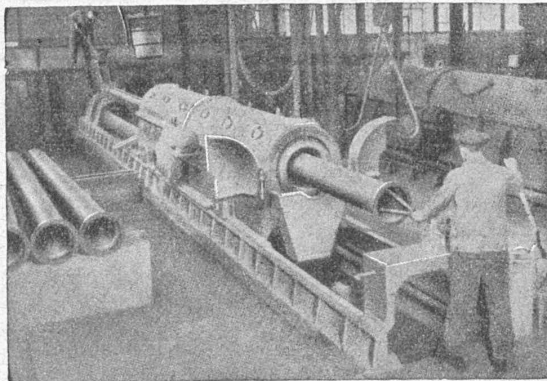
Wanner & Cie. Sté. Ame., Horgen

Fabrique de liège aggloméré Dilatite

Dépôt : Maison GÉTAZ, ROMANG, ECOFFEY, S. A., Lausanne.

SOCIÉTÉ DES USINES DE LOUIS DE ROLL S. A.

**USINE DE
CHOINDEZ**



**TUYAUX
EN FONTE**

CENTRIFUGÉS D'APRÈS
LE PROCÉDÉ ARENS

POUR CANALISATIONS D'EAU (JUSQU'A 60 AT.) ET DE GAZ

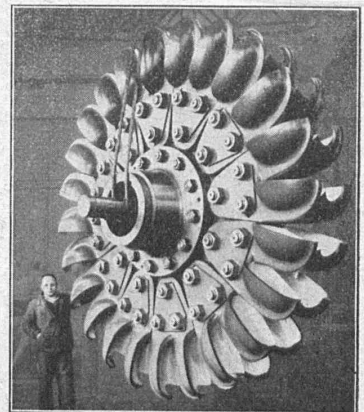
TURBINES HYDRAULIQUES

POUR TOUTES CHUTES ET TOUS DÉBITS

ROUE D'UN GROUPE
DE **55 600** CH
CHUTE 1304,5 MÈTRES

ATELIERS DES CHARMILLES S. A. GENÈVE

CHARMILLES - GENÈVE



La BANQUE CANTONALE VAUDOISE

à Lausanne

25 AGENCES ET 2 SOUS-AGENCES DANS LE CANTON — AGENCE A LAUSANNE : PLACE BEL-AIR
met ses services à la disposition de MM. les industriels, commerçants et particuliers

TOUTES OPÉRATIONS DE BANQUE AUX MEILLEURES CONDITIONS



Roues Pelton
des Turbines de 15 000 CV
Usine Amsteg des CFF

Ateliers de Constructions Mécaniques de Vevey S.A.

Turbines hydrauliques
de tous systèmes

Régulateurs

Conduites forcées

Barrages

Constructions métalliques

Tracteurs "Vevey-Diesel"

Laiteries, Abattoirs

Appareils en acier inoxydable

Chaudronnerie

Appareils de levage

Fonderie de fer et bronze

+GF+
La **fonte malléable** est
l'idéal pour petits et grands ateliers

Société Anonyme des Aciéries
ci-devant Georges Fischer, Schaffhouse (Suisse)

+GF+
TG 60354

**Tuyaux d'un demi,
d'un et deux mètres
de longueur,
Tuyaux côniques,
Caniveaux, Raccords
en T et en Y,
Réductions,
Drains et tuyaux spéciaux.**

Tuyaux en ciment imprégnés

BREVET SUISSE ☞ N° 152 546

Grande résistance aux acides et à l'écrasement, coefficient d'abrasion très minime, surfaces lisses; excellents pour canalisations à gros débit, d'égoûts et pour conduites dans terrains marécageux, tourbeux ou contenant du gypse.

S. A. KANDERKIES, THOUNE

LA CONSTRUCTION ISOLÉE IMPECCABLEMENT DANS TOUS SES DÉTAILS



LAUSANNE
CASE GARE 115, TÉL. 2 33 11



S. A. FABRIQUES DE MEUBLES
Horgen-Glaris à Horgen

Maison suisse la plus importante pour

AMEUBLEMENT

de Salles de concert, théâtres, cinémathogues, restaurants, cafés, salles à manger, vestibules, etc.

ASCENSEURS ET MOTEURS



SCHINDLER

FONCTIONNEMENT

SILENCIEUX

REPRÉSENTANT POUR
LA SUISSE ROMANDE :

V. HAUBRUGE, INGÉNIEUR

CH. DE LA BATELIÈRE, LAUSANNE TÉL. 22946

Société Suisse des Explosifs

Usine et siège à GAMSEN près Brigue (Valais)

Explosifs de sûreté :

GAMSITE

et **SIMPLONITE**

Dynamites à tous dosages

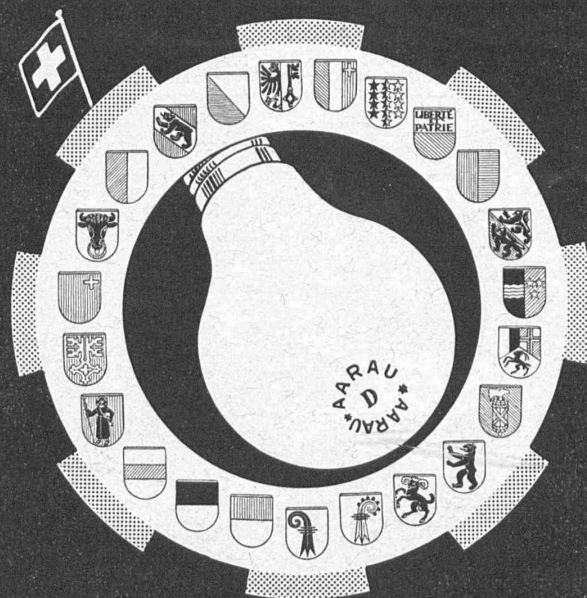
Dynamite „Antigel“

Mèches et Détonateurs

Tous accessoires pour le tir des Mines
Nitropentaérythrite, Cordeau détonant

Télégrammes : „Explosifs-Brigue“

Téléphone : N° 181, Brigue



Partout la lampe réputée
AARAU „D“

USINES DE LAMPES ÉLECTRIQUES AARAU S.A.
AARAU