

**Zeitschrift:** Bulletin technique de la Suisse romande  
**Band:** 68 (1942)  
**Heft:** 12

## Werbung

### Nutzungsbedingungen

Die ETH-Bibliothek ist die Anbieterin der digitalisierten Zeitschriften. Sie besitzt keine Urheberrechte an den Zeitschriften und ist nicht verantwortlich für deren Inhalte. Die Rechte liegen in der Regel bei den Herausgebern beziehungsweise den externen Rechteinhabern. [Siehe Rechtliche Hinweise.](#)

### Conditions d'utilisation

L'ETH Library est le fournisseur des revues numérisées. Elle ne détient aucun droit d'auteur sur les revues et n'est pas responsable de leur contenu. En règle générale, les droits sont détenus par les éditeurs ou les détenteurs de droits externes. [Voir Informations légales.](#)

### Terms of use

The ETH Library is the provider of the digitised journals. It does not own any copyrights to the journals and is not responsible for their content. The rights usually lie with the publishers or the external rights holders. [See Legal notice.](#)

**Download PDF:** 16.03.2025

**ETH-Bibliothek Zürich, E-Periodica, <https://www.e-periodica.ch>**

# Bulletin Technique

de la Suisse romande

Organe

de la Société suisse des ingénieurs et des architectes,  
des Sociétés vaudoise et genevoise des ingénieurs et des architectes,  
de l'Association des Anciens élèves de l'Ecole d'ingénieurs de l'Université de Lausanne,  
des Groupes romands des Anciens élèves de l'Ecole polytechnique fédérale.

## SIFRAG

FREI S. A. BERNE KÖNSUMSTRASSE 4

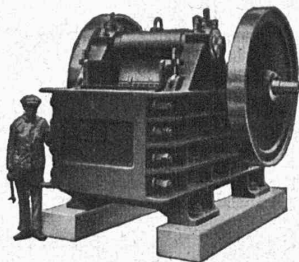
**pour la bonne ventilation**

**MANUFACTURE** de Produits Céramiques et Réfractaires S. A. **LAUSEN**

PRODUITS RÉFRACTAIRES : BRIQUES, PLANELLES, DALLES, MORTIER, MOUFLES, CREUSETS  
*Briques Klinker pour façades - Planelles Klinker pour carrelages - Briques de parement*  
TUYAUX EN GRÈS, AUGES, CUVES — BRIQUES ÉMAILLÉES

Visitez notre exposition permanente : Schweizer Bau-Centrale, Zurich 1, Talstrasse, 9 (Entrée libre).

### Concasseurs "CLUS" à grand rendement



Concasseurs à balanciers simple ou double. — Concasseurs giratoires primaire ou secondaire. — Broyeurs à sable. — Machines à trier et laver le sable et le gravier. — Laveuses et Trieurs à inondation d'eau. Cribles vibratoires.

Installations complètes pour la préparation du sable et du gravier, pour tous rendements et exigences.

*Renseignements et devis sur demande.*

## ROBERT AEBI & C<sup>IE</sup> S. A., ZURICH

Bureau technique Fabrique de machines d'entreprises Tél. 31.750 Succursale à Zollikofen (Berne)

### BREVETS d'INVENTION

*la plus ancienne maison de Suisse :*

**Imer, Dériaz & C<sup>ie</sup>**  
Genève  
14 rue du Mont-Blanc

# Dilatite

le liège aggloméré perfectionné  
isolant idéal contre la chaleur, le froid et le bruit

**Wanner & Cie. Sté. Ame., Horgen**

Fabrique de liège aggloméré Dilatite

Dépôt : Maison GÉTAZ, ROMANG, ECOFFEY, S. A., Lausanne.

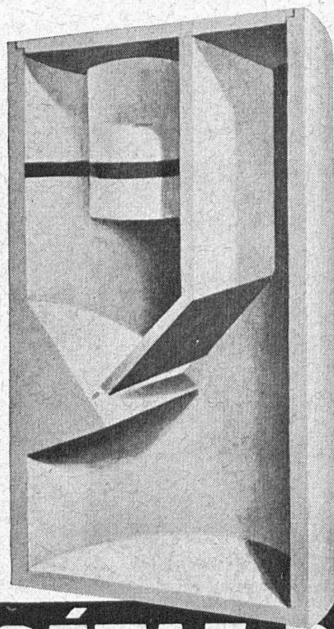
## La BANQUE CANTONALE VAUDOISE

à Lausanne

25 AGENCES ET 2 SOUS-AGENCES DANS LE CANTON — AGENCE A LAUSANNE : PLACE BEL-AIR  
met ses services à la disposition de MM. les industriels, commerçants et particuliers

TOUTES OPÉRATIONS DE BANQUE AUX MEILLEURES CONDITIONS

Boillet



*Fosses septiques*  
**O'CLAIR**

garanties de bon fonctionnement  
Renseignements techniques à disposition.

**GÉTAZ, ROMANG, ÉCOFFEY S A**



# Béton au Plastiment

Minimum d'eau de gâchage — Imperméabilité —  
Plus de nids de cailloux — Plus de ségrégation  
— Plus de laitance à la surface — Augmentation  
considérable des résistances — Amélioration de  
la résistance au gel — Meilleure adhérence des  
fers au béton

Tous renseignements par les fabricants :

**Gasp. Winkler & Cie, Zurich-Altstetten**



**OERLIKON** *Citodène*

*les Electrodes  
les plus appréciées*

Fabrique de Machines-Outils Oerlikon, Buehrle & Cie.  
Zurich-Oerlikon Tél. 6 65 50 Dépt. Fabrique d'électrodes

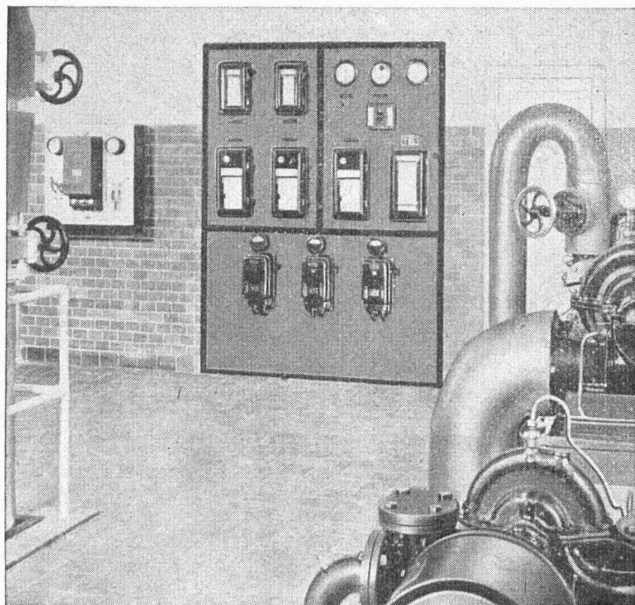


*Une bonne emplette*

AARAU „D“

un produit de première qualité. —  
Souvenez-vous donc,  
en cas de besoin, de cette lampe  
du pays depuis si longtemps éprouvée.

USINES DE LAMPES ÉLECTRIQUES AARAU S.A. AARAU



Local des pompes et des installations de contrôle.

  
**SIEMENS**

## Installations de contrôle thermique

Un contrôle thermique approprié augmente le rendement d'exploitation, facilite le service – ce qui est fort important actuellement – économise le combustible.

Nous construisons depuis plus de 15 ans des installations de contrôle thermique. Nos expériences sont à la disposition de nos clients.

S. A. DES PRODUITS ELECTROTECHNIQUES SIEMENS

Zürich, Löwenstrasse 35, Tél. 536 00 - Lausanne, Place de la Gare, 12, Tél. 322 32

Revenez à l'ancienne méthode de construction, utilisez la

# Pierre naturelle

1836

## E. FATZER S. A. Romanshorn

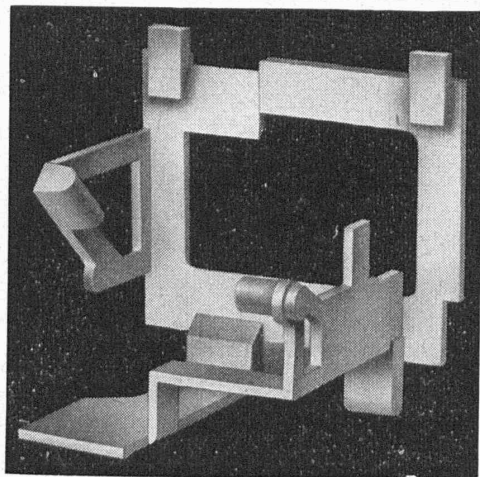
1942

La plus ancienne usine de câbles métalliques



*Câbles métalliques pour l'industrie et l'agriculture*

**DEFAG-LAY : Câbles à faible distorsion et sans tensions intérieures**



**NOTRE**

## **FONTE EN COQUILLES**

en alliage d'aluminium, alliage de magnésium, ou zinc

**Légèreté - Frais d'outillage très modérés**

**Précision - Usinage très réduit**

**Résistance à la corrosion**

En vue des difficultés actuelles dans l'obtention de la matière première, profitez de la longue expérience que vous offre

**ALUMINIUM MENZIKEN & GONTENSCHWIL S.A.**

**MENZIKEN (Argovie) Tél. 61621**