

Zeitschrift: Bulletin technique de la Suisse romande
Band: 68 (1942)
Heft: 16

Werbung

Nutzungsbedingungen

Die ETH-Bibliothek ist die Anbieterin der digitalisierten Zeitschriften. Sie besitzt keine Urheberrechte an den Zeitschriften und ist nicht verantwortlich für deren Inhalte. Die Rechte liegen in der Regel bei den Herausgebern beziehungsweise den externen Rechteinhabern. [Siehe Rechtliche Hinweise.](#)

Conditions d'utilisation

L'ETH Library est le fournisseur des revues numérisées. Elle ne détient aucun droit d'auteur sur les revues et n'est pas responsable de leur contenu. En règle générale, les droits sont détenus par les éditeurs ou les détenteurs de droits externes. [Voir Informations légales.](#)

Terms of use

The ETH Library is the provider of the digitised journals. It does not own any copyrights to the journals and is not responsible for their content. The rights usually lie with the publishers or the external rights holders. [See Legal notice.](#)

Download PDF: 17.02.2025

ETH-Bibliothek Zürich, E-Periodica, <https://www.e-periodica.ch>


Bulletin Technique


de la Suisse romande

Organe

de la Société suisse des ingénieurs et des architectes,
des Sociétés vaudoise et genevoise des ingénieurs et des architectes,
de l'Association des Anciens élèves de l'Ecole d'ingénieurs de l'Université de Lausanne,
des Groupes romands des Anciens élèves de l'Ecole polytechnique fédérale.

SIFRAG
FREI S.A. BERNE KONSUMSTRASSE 4
pour la bonne ventilation

Articles en fonte pour  **CANALISATIONS**

 **Regard ELKINGTON**
Le premier regard construit pour le trafic actuel, selon les considérations scientifiques.



USINE DE KLUS KLUS/SOL. **FONDERIE DES RONDEZ**/DELÉMONT
Société des Usines de Louis de Roll S.A.

BREVETS d'INVENTION
la plus ancienne maison de Suisse : **Imer, Dériaz & C^{ie}**
Genève
14 rue du Mont-Blanc

Dilatite

le liège aggloméré perfectionné
isolant idéal contre la chaleur, le froid et le bruit

Wanner & Cie. Sté. Ame., Horgen

Fabrique de liège aggloméré Dilatite

Dépôt : Maison GÉTAZ, ROMANG, ECOFFEY, S. A., Lausanne.

MANUFACTURE de Produits Céramiques et Réfractaires S. A. **LAUSEN**

PRODUITS RÉFRACTAIRES : BRIQUES, PLANELLES, DALLES, MORTIER, MOUFLES, CREUSETS
Briques Klinker pour façades - Planelles Klinker pour carrelages - Briques de parement
TUYAUX EN GRÈS, AUGES, CUVES — BRIQUES ÉMAILLÉES

Visitez notre exposition permanente : Schweizer Bau-Centrale, Zurich 1, Talstrasse, 9 (Entrée libre).

CHARLES MAIER & C^{IE} - SCHAFFHOUSE

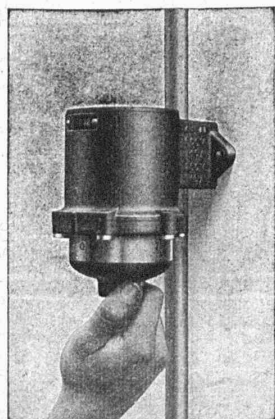
FABRIQUE D'APPAREILS ÉLECTRIQUES

16, Place St-François

Bureau de **LAUSANNE**

Téléphone 2 72 22

Interrupteurs rotatifs à bain d'huile



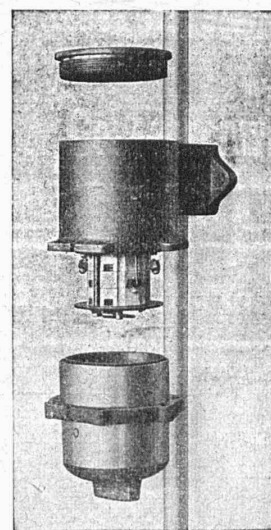
**pour montage dans les locaux
présentant des dangers d'explosion**

exécutés en

**interrupteur - commutateur
inverseur - commutateur de groupe
interrupteur de croisement
interrupteur à impulsion**

pour

**Eclairages - petits moteurs
chauffages
commande de contacteurs.**

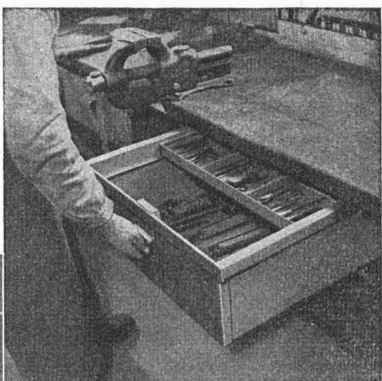


Les tiroirs d'établi

norm

en acier

sont aussi nécessaires à chaque entreprise que des machines travaillant rationnellement.



Plus durables que des tiroirs en bois, ne peuvent être rompus.

Les tiroirs, grâce aux conduits standards, peuvent être intervertis.

Metallbau AG
Zürich-Albrieden - Tel 70.677

CORINDON en poudre EMERI DE NAXOS minuté Colle à froid "KORFIX"

Le plus important stock de
toutes matières abrasives

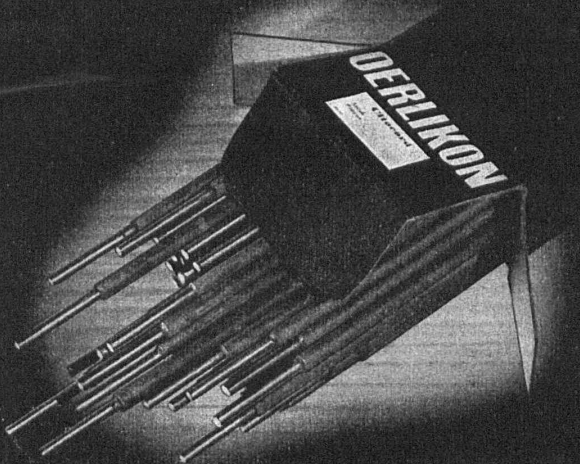
Ziegler & Co., Winterthur
Abrasifs de tous genres

Tubes de précision en acier, étirés à froid

K'AGI & C°
Winterthur

OERLIKON

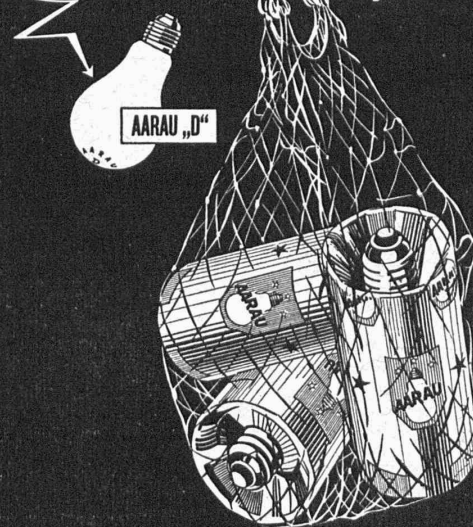
Citodène



*les Electrodes
les plus appréciées*

Fabrique de Machines-Outils Oerlikon, Buehrle & Cie.
Zurich-Oerlikon Tél. 6 65 50 Dépt. Fabrique d'électrodes

Une bonne emplette



un produit de première qualité. —
Souvenez-vous donc,
en cas de besoin, de cette lampe
du pays depuis si longtemps éprouvée.

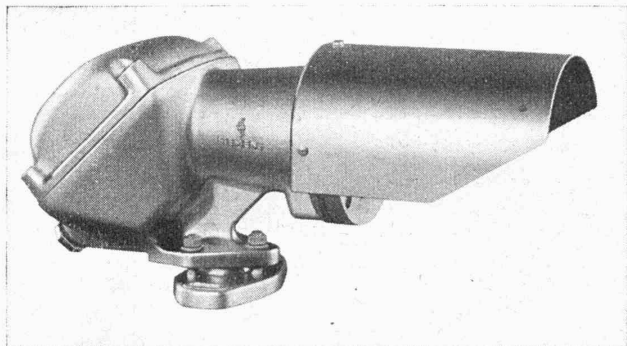
USINES DE LAMPES ÉLECTRIQUES AARAU S.A., AARAU



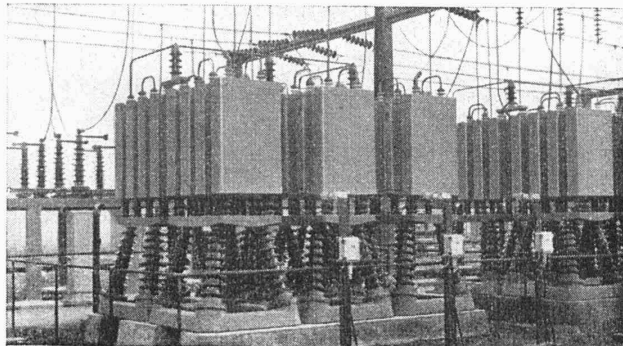
SIEMENS

INSTALLATIONS PHOTO-ÉLECTRIQUES

pour réglages, commandes et enclenchements



Fmetteur de lumière en boîtier étanche



Installation de surveillance par voie photo-électrique pour la détection de dégâts survenant dans les condensateurs-compensateurs de phase

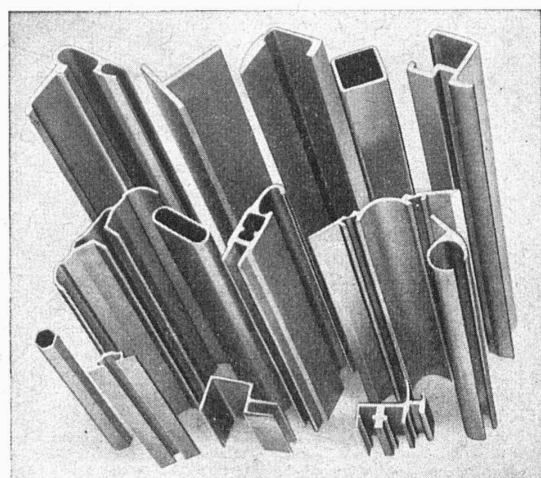
L'installation peut être utilisée comme

barrage lumineux, dispositif de comptage, dispositif de surveillance, indicateur ainsi que comme dispositif de contrôle de la production

S. A. DES PRODUITS ELECTROTECHNIQUES SIEMENS

DÉPARTEMENT SIEMENS & HALSKE

Zürich, Löwenstrasse 35, Tél. 53 00 - Lausanne, Place de la Gare, 12, Tél. 32232



Les **valeurs mécaniques** de nos
ALLIAGES en
MÉTAUX LÉGERS

(AVIONAL, ANTICORODAL, PERALUMAN, etc.)

ne le cèdent en rien à celles de certains
métaux lourds (laiton, fer, etc.)

Aluminium Menziken & Gontenschwil S.
A.

MENZIKEN (Argovie) - Tél. 6-16-21

La publicité seule vous fera connaître !!!

La BANQUE CANTONALE VAUDOISE

à Lausanne

25 AGENCES ET 2 SOUS-AGENCES DANS LE CANTON — AGENCE A LAUSANNE : PLACE BEL-AIR
met ses services à la disposition de MM. les industriels, commerçants et particuliers

TOUTES OPÉRATIONS DE BANQUE AUX MEILLEURES CONDITIONS