

**Zeitschrift:** Bulletin technique de la Suisse romande  
**Band:** 68 (1942)  
**Heft:** 20

## Werbung

### Nutzungsbedingungen

Die ETH-Bibliothek ist die Anbieterin der digitalisierten Zeitschriften. Sie besitzt keine Urheberrechte an den Zeitschriften und ist nicht verantwortlich für deren Inhalte. Die Rechte liegen in der Regel bei den Herausgebern beziehungsweise den externen Rechteinhabern. [Siehe Rechtliche Hinweise.](#)

### Conditions d'utilisation

L'ETH Library est le fournisseur des revues numérisées. Elle ne détient aucun droit d'auteur sur les revues et n'est pas responsable de leur contenu. En règle générale, les droits sont détenus par les éditeurs ou les détenteurs de droits externes. [Voir Informations légales.](#)

### Terms of use

The ETH Library is the provider of the digitised journals. It does not own any copyrights to the journals and is not responsible for their content. The rights usually lie with the publishers or the external rights holders. [See Legal notice.](#)

**Download PDF:** 15.03.2025

**ETH-Bibliothek Zürich, E-Periodica, <https://www.e-periodica.ch>**

# Examens d'entrepreneurs 1943

En exécution des dispositions de la législation fédérale sur la formation professionnelle et du règlement d'examen, approuvé par le Département fédéral de l'économie publique, les examens de maîtrise pour l'obtention du diplôme d'entrepreneur et du droit de porter les titres d'entrepreneur, d'entrepreneur de bâtiment et d'entrepreneur de travaux publics auront lieu, sauf imprévu, en janvier-février 1943.

Les demandes d'inscription, accompagnées des pièces et certificats requis par le règlement, doivent parvenir, sous pli portant la suscription « Examens fédéraux d'entrepreneurs », pour le lundi 19 octobre 1942 au plus tard, au Secrétariat central de la Société suisse des Entrepreneurs, Beethovenstrasse 38, Zurich 2, téléphone N° 3 77 10.

Le susdit Secrétariat tient tous renseignements à la disposition des intéressés. Sur demande, il leur adressera formulaire d'inscription et règlement d'examen, ce dernier contre versement de fr. 1.50 au compte de chèques postaux VIII 464.

## BREVETS D'INVENTION

MARQUES DE FABRIQUE - DESSINS - MODÈLES  
CONSULTATIONS - EXPERTISES

**ANDRÉ SCHOTT** INGÉNIEUR-CONSEIL  
ROTISSERIE, 1 GENEVE TÉLÉPH. 50.398

**CLICHÉS ATAR**  
11 RUE DE LA DOLE  
GENEVE

Publicité efficace par  
le  
"Bulletin Technique"

A l'Exposition permanente de matériaux de construction Zurich, Talstrasse 9, vous pourrez comparer tout le matériel de construction.

Pour toutes annonces

**ANNONCES SUISSES S. A.**

LAUSANNE - Rue Centrale 8  
et succursales.

PHOTOGRAVURE  
**MONTBARON & C<sup>IE</sup>**  
NEUCHÂTEL

*Cliche*

DESSINS  
PROJETS  
DESSINS

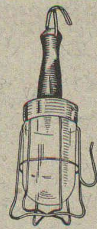
## IMPRIMERIE LA CONCORDE

LAUSANNE

Terreaux 31

Téléphone 2 35 95

Impressions commerciales et artistiques.  
Tirages en couleurs, Illustrations, Labours  
Journaux, volumes, brochures, catalogues  
Circulaires. - Enveloppes. - Programmes.  
Cartes de visite et d'adresse, Obligations  
Faire-part, Registres. - Algèbre, Musique



**J. J. BUSER s. a.**

BALE 15

Tél. 2 23 98

Isolants pour l'électricité

Articles moulés  
en résine artificielle

"Employez des  
**Chaines Galle**  
au lieu de courroies



Production  
augmentée  
Rendement 98%  
Demandez prix-  
courant et  
questionnaire s.v.p.

**Fabrique de Chaines Galle  
à Luzerne. S. A.**

Téléphone Nos 21.696 & 24.565

## EXPLOSIFS

CHEDDITE  
TELSITE

Les meilleurs

EXPLOSEURS  
DÉTONATEURS ÉLECTRIQUES

(Spécialités)

Agents généraux

**Petitpierre & Grisel  
NEUCHÂTEL**

**NOTZ & CO.  
BIENNE**

**ACIER  
SANDVIK**

*Protection du moteur!  
Sécurité de l'installation!*

assurée par  
**L'AUTOMATE STOTZ**



Livré en  
exécution uni, bi  
et tripolaire  
de 0,1 à 35 amp.

Demandez le tarif explicatif 8002 f à la  
Représentation générale STOTZ-KONTAKT

A. W. WIDMER, ZURICH 1, Löwenstr. 11. - Tél. 5 29 95

# TURBINES HYDRAULIQUES

POUR TOUTES CHUTES ET TOUS DÉBITS

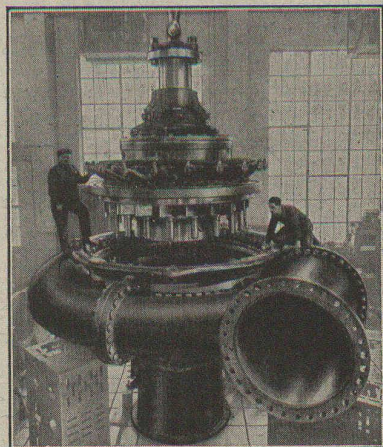
TURBINE FRANCIS

DE 48 900 CH

CHUTE 299 MÈTRES

ATELIERS DES CHARMILLES S. A. GENÈVE

## CHARMILLES - GENÈVE



### Service Technique suisse de placement.

(suite)

729. Jeune *technicien mécanicien* ou *technicien électricien*. Pratique d'atelier. Fabrique de machines de Suisse orientale.

731. *Calculateur*. Calcul des temps de fabrication, main d'œuvre. Travaux de bobinage et d'isolation. Grande fabrique de machines de Suisse orientale.

733. *Technicien mécanicien*. Travaux de contrôle et essais. Seuls candidats astreints au service militaire seront pris en considération. Age : jusqu'à 32 ans. Suisse centrale.

735. *Technicien électricien*. Concession téléphonique A. Suisse centrale.

737. *Technicien électricien*. Installations intérieures et téléphoniques. De préférence candidat possédant la concession téléphonique A. Possibilité toutefois de l'acquérir plus tard. Langues : allemande et italienne ou française. Suisse méridionale.

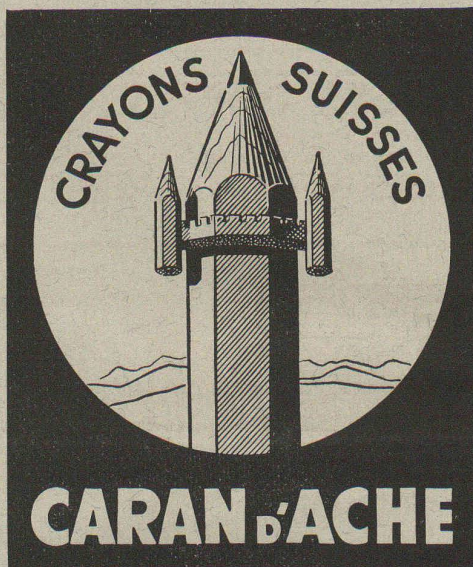
739. *Technicien ou dessinateur mécanicien*. Constructeurs d'appareils redresseurs de courant. Suisse orientale.

741. Jeune *technicien électricien* ou *dessinateur mécanicien*. Machines électriques. Construction de redresseurs de courant. Grande fabrique de machines de Suisse orientale.

743. Jeune *dessinateur mécanicien*. Mécanique générale. Petite fabrique de machines à Zurich.

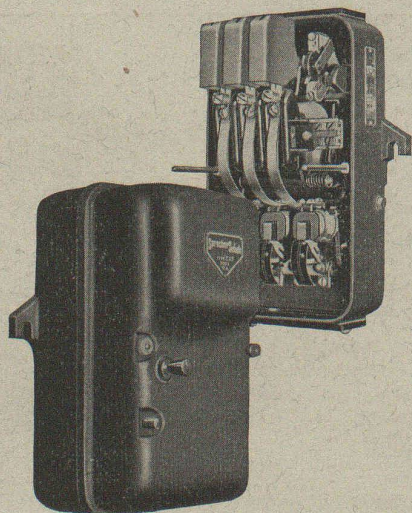
745. Jeune *dessinateur mécanicien*. Tableaux, schémas, esquisses. Bureau de vente d'une fabrique de machines de Suisse orientale.

Sont pourvus les numéros : de 1942 : 159, 303, 323, 453, 527, 537, 585, 615, 645, 683.



“ La publicité seule vous fera connaître ”

## Les Contacteurs



## SPRECHER & SCHUH

- sont robustes et s'adaptent au service dur, démarrage de gros moteurs.
- ils simplifient le service, contacteurs près du moteur, commande à distance par bouton poussoir.
- ils empêchent le grillage du moteur, relais de surcharge et de court-circuit.
- ils protègent contre les accidents, déclenchement à tension nulle, fiche de sûreté.
- ils économisent temps et argent, augmentation du rendement.
- ils s'adaptent à toute installation, sèches, humides, poussiéreuses.

Fabrique d'Appareillage électrique

**SPRECHER & SCHUH S. A., AARAU**

STAEDTLER ANNO -1662



fut projetée comme profil exact sur l'écran du dispositif à silhouetter, car l'objet à dessiner était imperméable à la lumière. De même le technicien obtient un tirage absolument exact de tous les détails, s'il dessine son calque original au

### MARS-LUMOGRAPH

car le trait le plus fin obtenu avec ce crayon est imperméable à la lumière. La résistance au frottement et à la casse et sa facilité de glisser sur le papier sont des qualités toutes naturelles du

crayon universel pour dessins et tirages héliographiques MARS-Lumograph 2886, D. R. P., à 19 degrés de dureté et avec son ajoute brevetée en matière colorante, absorbant la lumière.

## J.S. STAEDTLER

FABRIQUE DE CRAYONS MARS - NUREMBERG

## Assurances de garantie : Le prix de l'ouvrage vous est payé 100 %

Les retenues opérées à titre de garanties grèvent les entrepreneurs et maîtres d'état de lourdes charges, car elles réduisent leur fonds de roulement et les obligent ainsi à faire appel dans une plus grande mesure au crédit.

Quels sont par contre les avantages que présente l'assurance de garantie ?

Elle assure le paiement intégral du prix de l'ouvrage, parce qu'elle supprime toute retenue de garantie et permet aux entrepreneurs et maîtres d'état de disposer librement de tout leur fonds de roulement.

Pour tous renseignements et prospectus s'adresser à la

# Winterthur

## ACCIDENTS

Société Suisse d'Assurance contre les  
Accidents à Winterthur

## Que pensent du *Plastiment* les techniciens autorisés ?



### 6 Un entrepreneur :

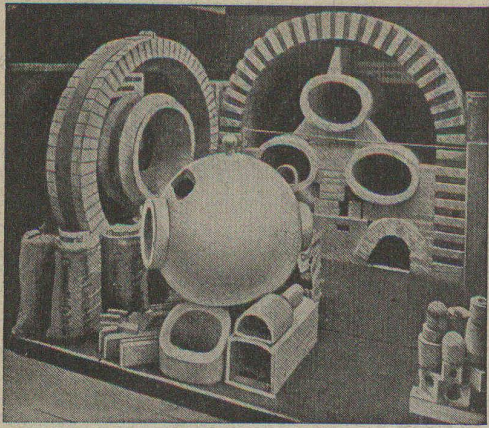
Chaque heure de travail perdue diminue notre gain. Il me faut un béton « plastique », facile à travailler, et qui ne demande aucun rhabillage après le décoffrage. **Un béton qui surpasse encore cet idéal, c'est le béton au Plastiment.** Le Plastiment prévient la formation de nids de gravier et empêche l'apparition d'écume et de laitance dans les reprises de bétonnage. Dans le béton en grosses masses, où le cours du travail doit être interrompu, la liaison d'une couche à la précédente ne constitue jamais un point faible, si on ajoute du Plastiment.

Prospectus et tous renseignements auprès du fabricant

## KASPAR WINKLER + CO

ZURICH / ALTSTETTEN

TEL. 5/53/43



Exposition nationale 1914. Médaille d'or.

# Fabrique de Produits Réfractaires Lausen S. A.

Fondée en 1872 **Lausen (Bâle-Camp.)** Tél. N° 72.282

**Matériaux réfractaires de qualité  
alumineuse, silicieuse,  
au corindon, au carborundum,  
en sillimanit, etc., pour toutes les industries**

**PRODUITS** { anti-acides  
isolants



**Carreaux en grès pour dallages et  
revêtements, uni, porphyré, flammé**



**DÉPÔTS DANS TOUTES LES GRANDES VILLES**

## BREVETS D'INVENTION

MARQUES - MODÈLES - RECHERCHES - EXPERTISES

# EDMOND LAUBER

Ing. dipl. E. P. F. - Conseil en matière de propriété industrielle.

9, Avenue Marc Monnier

**GENÈVE**

Téléphone 5 31 88

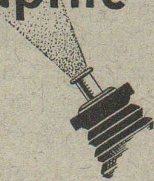


*P*hoto-

**grammetrie** terrestre et  
aérienne.

Géodésie · Nivellement · Cartographie

**Topographie**



BUREAU TECHNIQUE

**LEUPIN & SCHWANK**  
BERNE

TÉL. 352 72



Protection contre  
le feu et les gaz.  
Appareils médicaux

**USINE  
FEGA**

LAUSANNE BERNE ZURICH

## La BANQUE CANTONALE VAUDOISE

à Lausanne

25 AGENCES ET 2 SOUS-AGENCES DANS LE CANTON — AGENCE A LAUSANNE : PLACE BEL-AIR  
met ses services à la disposition de MM. les industriels, commerçants et particuliers

TOUTES OPÉRATIONS DE BANQUE AUX MEILLEURES CONDITIONS