

**Zeitschrift:** Bulletin technique de la Suisse romande  
**Band:** 68 (1942)  
**Heft:** 2

## Werbung

### Nutzungsbedingungen

Die ETH-Bibliothek ist die Anbieterin der digitalisierten Zeitschriften. Sie besitzt keine Urheberrechte an den Zeitschriften und ist nicht verantwortlich für deren Inhalte. Die Rechte liegen in der Regel bei den Herausgebern beziehungsweise den externen Rechteinhabern. [Siehe Rechtliche Hinweise.](#)

### Conditions d'utilisation

L'ETH Library est le fournisseur des revues numérisées. Elle ne détient aucun droit d'auteur sur les revues et n'est pas responsable de leur contenu. En règle générale, les droits sont détenus par les éditeurs ou les détenteurs de droits externes. [Voir Informations légales.](#)

### Terms of use

The ETH Library is the provider of the digitised journals. It does not own any copyrights to the journals and is not responsible for their content. The rights usually lie with the publishers or the external rights holders. [See Legal notice.](#)

**Download PDF:** 30.03.2025

**ETH-Bibliothek Zürich, E-Periodica, <https://www.e-periodica.ch>**



**CARAN D'ACHE**  
Les Crayons suisses

Le dessin exécuté avec  
nos crayons N° 777  
ou mines N° 6077  
donne l'hélio idéal.

## CONCOURS DE PROJETS DE BATIMENTS SCOLAIRES A BULLE

Les participants au concours, ouvert par la Ville de Bulle, pour les projets de bâtiments scolaires, sont informés que le délai pour la remise des projets est prolongé jusqu'au 20 avril 1942, à 18 heures.

De même, les renseignements complémentaires peuvent être demandés jusqu'au 31 janvier 1942.

Les réponses seront envoyées par circulaire, avant le 15 février 1942.

Bulle, le 10 janvier 1942.

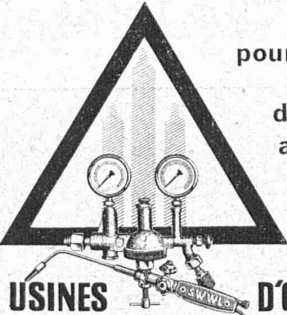
LE CONSEIL COMMUNAL DE BULLE



**LE BETON VIBRE**  
pour routes en béton, revêtements  
et dallages divers s'exécute avec le

**VIBROPIL**  
Brevet N° 129.811

Demander renseignements et offres à  
**S.A. RENE MAYING**  
Avenue de France 66 - Tél. 272.38  
LAUSANNE




**Tout**  
pour la soudure  
et le  
découpage  
autogènes

**USINES D'HYDROGÈNE ET D'OXYGÈNE S-A LUCERNE**

## Tubes de précision en acier, étirés à froid

**K'AGI & C°**  
Winterthour



**S. A. FABRIQUES DE MEUBLES**  
Horgen-Glaris à Horgen  
*Maison suisse la plus importante pour*  
**AMEUBLEMENT**  
de Salles de concert, théâtres, cinématographes, restaurants, cafés, salles à manger, vestibules, etc.

## Imprimerie La Concorde

Terreaux, 31 - LAUSANNE

IMPRIMES EN TOUS GENRES

*Protection du moteur!*  
*Sécurité de l'installation!*

assurée par  
**L'AUTOMATE STOTZ**



Livré en  
exécution uni, bi  
et tripolaire  
de 0,1 à 35 amp.

Demandez le tarif explicatif 8002 f à la  
Représentation générale STOTZ-KONTAKT  
A. W. WIDMER, ZURICH 1, Löwenstr. 11. - Tél. 5 29 95

## Les tiroirs d'établi

**norm**  
en acier

sont aussi nécessaires à chaque entreprise que des machines travaillant rationnellement.



Plus durables que des tiroirs en bois, ne peuvent être rompus.

Les tiroirs, grâce aux conduits standards, peuvent être intervertis.

**Metallbau AG**  
Zürich-Albstrieden Tel 70.677

## ÉCOLE POLYTECHNIQUE FÉDÉRALE

A repourvoir pour le 1<sup>er</sup> avril 1942 :

**une chaire ordinaire de statique appliquée, des constructions en acier, béton et bois et des travaux de fondation** (écoles d'architecture et de génie rural et topographie).

Les intéressés sont priés d'adresser leurs demandes accompagnées d'un curriculum vitæ, avant le 5 février 1942, au président du Conseil de l'École polytechnique fédérale, à Zurich.

## Société Suisse des Explosifs

Usine et siège à **GAMSEN** près Brigue (Valais)

Explosifs de sûreté :

# GAMSITE

## et SIMPLONITE

Dynamites à tous dosages

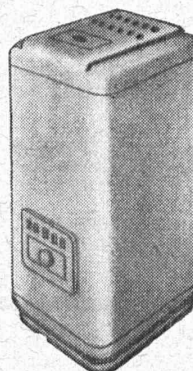
Dynamite „Antigel“

Mèches et Détonateurs

Tous accessoires pour le tir des Mines  
Nitropentaérythrite, Cordeau détonant

Télégrammes : „Explosifs-Brigue“

Téléphone : N° 181, Brigue



### Pour chaque cas, le chauffage approprié

C'est ce que vous offrent nos nouvelles constructions adaptées aux circonstances présentes :

**FOURNEAUX ET POTAGERS** pour ménages, pensions et hôtels. Ils se distinguent par leur fonctionnement **irréprochable et économique**.

**CALORIFÈRES ET CHAUDIÈRES AU GAZ DE BOIS** : Ces appareils résument tous les progrès de l'économie de combustible.

**CALORIFÈRES A BOIS ET A BRIQUETTES**, spécialement avantageux pour cheminée de salon, vestibules, bureaux, ateliers.

Nous vous recommandons de profiter de la saison pour passer vos commandes dès maintenant. La livraison vous sera assurée dans les meilleures conditions.

Nous vous convions à visiter notre exposition, à l'Avenue de Morges 33. Vous y trouverez maintes suggestions pour une solution heureuse de «votre» problème du chauffage.

**FABRIQUE LAUSANNOISE DE CHAUFFAGE**

# G. WEBER S.A.

**LAUSANNE**

Avenue de Morges 33. — Téléphone 2 85 22



~~CHROMAGE~~

remplacé avantageusement par le

## ZINGAGE - SPÉCIAL

des ateliers de galvanisation J. ROULET

MÊME TEINTE  
INALTÉRABLE  
INOXYDABLE

Demandez offre à la maison

BIENNE 6

*J. Roulet* Route de Büren, 26  
Tél. 23 77

## S. A. des Câbleries & Tréfileries Cossonay - Gare

*Cordes en aluminium*  
pour lignes aériennes

*Câbles sous plomb*  
pour courant fort et courant faible

Représentant débrouillard, habitant Zurich, cherche article intéressant

## quincaillers

etc. Offres sous chiffre OF 6227 Z à Orell Füssli-Annonces Zurich, Zürcherhof.

## TREUIL A DOUBLE ACTION DEMAG

Brevet N° 127348

Le plus petit MONTE-SAC électrique 125-500 kg. de force

Nombreuses applications aussi comme monte-charge  
Grand rendement  
Frais minimes  
Grand stock à Lucerne aussi en pièces de rechange.



G. BÄUMLIN, ing.  
LUCERNE Tél. 2 0040

"Employez des  
*Chaines Galle*  
au lieu de courroies



Production augmentée  
Rendement 98%  
Demandez prix-courant et questionnaire sv.pl.  
Fabrique de Chaines Galle  
à Luzerne, S.A.

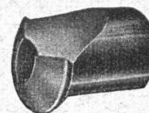
Téléphone Nos 21.696 & 24.565

R. Schmid-Jaisli  
Zofingue  
Plaques-adresses  
Échantillons à disposition

BAUMGARTNER & C<sup>ie</sup>  
(S. A.)  
LAUSANNE

Papiers tous genres

Outils *Ifanger*



pour tous travaux de tournage

ED. IFANGER Fabrique d'outils  
USTER

## EXPLOSIFS

CHEDDITE  
TELSITE  
Les meilleurs

EXPLOSEURS  
DÉTONATEURS ÉLECTRIQUES  
(Spécialités)

Agents généraux

Petitpierre & Grisel  
NEUCHÂTEL

NOTZ & CO.  
BIENNE

ACIER  
SANDVIK



## Fabrique de papiers techniques

Papiers héliographiques - Papiers à dessin  
Machines héliographiques - Lampes à copier

A. Messerli, Lavaterstr. 61, Zurich 2

## BREVETS D'INVENTION

MARQUES DE FABRIQUE - DESSINS - MODÈLES  
CONSULTATIONS - EXPERTISES

ANDRÉ SCHOTT INGÉNIEUR-CONSEIL  
ROTISSERIE, 1 GENEVE TÉLÉPH. 50.398

## Tôles perforées



H. HEER & C<sup>o</sup>  
OLTEN

## RICHARD FRÈRES

Maîtres  
ferblantiers-couvreur

Tous travaux et  
réparations de  
**toitures**

LAUSANNE  
Valentin 58  
Tél. 2 39 66  
Domicile 2 39 67

MORGES  
Rue de la Gare 30  
Tél. 7 27 93

# BREVETS D'INVENTION

MARQUES - MODÈLES - RECHERCHES - EXPERTISES

## EDMOND LAUBER

Ing. dipl. E. P. F. - Conseil en matière de propriété industrielle.

9, Avenue Marc Monnier

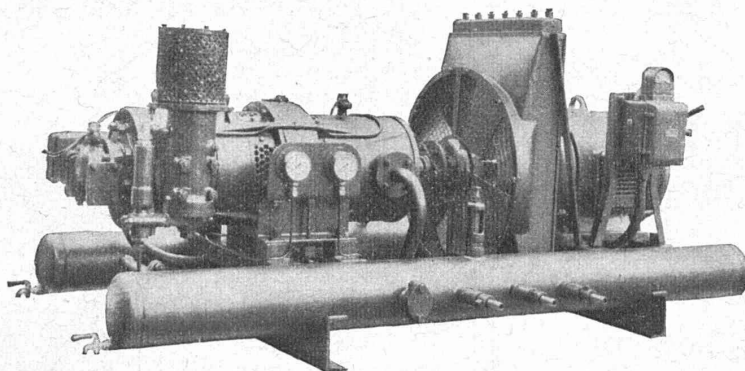
GENÈVE

Téléphone 5 31 88

**SLM**  
WINTERTHUR

### COMPRESSEURS ROTATIFS

Installations fixes  
et transportables



avec refroidissement  
par eau ou par air.

**Société Suisse pour la Construction de Locomotives et de Machines  
WINTERTHUR**

### La maison spécialiste

vous offre

le nouveau

### Parafoudre pour haute tension

Type BH 200

Pouvoir d'écoulement

**10'000 A**

essayé par le F.K.H.

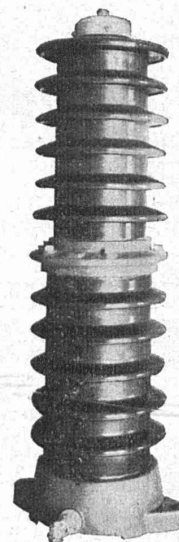
Livrable pour 1500 — 4000 — 10000 A.

Ses propriétés :

- Faible tension d'amorçage
- Faible tension restante
- Haut pouvoir d'écoulement
- Pas de pièces mouvantes

Fabrique  
d'appareillage électrique

**SPRECHER & SCHUH** S.A. AARAU



## La BANQUE CANTONALE VAUDOISE

à Lausanne

25 AGENCES ET 2 SOUS-AGENCES DANS LE CANTON — AGENCE A LAUSANNE : PLACE BEL-AIR  
met ses services à la disposition de MM. les industriels, commerçants et particuliers

TOUTES OPÉRATIONS DE BANQUE AUX MEILLEURES CONDITIONS