

Zeitschrift: Bulletin technique de la Suisse romande
Band: 68 (1942)
Heft: 23

Werbung

Nutzungsbedingungen

Die ETH-Bibliothek ist die Anbieterin der digitalisierten Zeitschriften. Sie besitzt keine Urheberrechte an den Zeitschriften und ist nicht verantwortlich für deren Inhalte. Die Rechte liegen in der Regel bei den Herausgebern beziehungsweise den externen Rechteinhabern. [Siehe Rechtliche Hinweise.](#)

Conditions d'utilisation

L'ETH Library est le fournisseur des revues numérisées. Elle ne détient aucun droit d'auteur sur les revues et n'est pas responsable de leur contenu. En règle générale, les droits sont détenus par les éditeurs ou les détenteurs de droits externes. [Voir Informations légales.](#)

Terms of use

The ETH Library is the provider of the digitised journals. It does not own any copyrights to the journals and is not responsible for their content. The rights usually lie with the publishers or the external rights holders. [See Legal notice.](#)

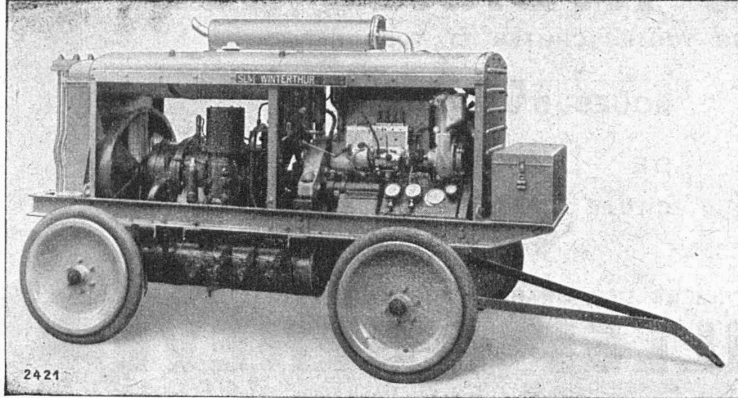
Download PDF: 08.11.2024

ETH-Bibliothek Zürich, E-Periodica, <https://www.e-periodica.ch>

SLM
WINTERTHUR

COMPRESSEURS ROTATIFS

Installations fixes
et transportables



actionnées par
moteur Diesel ou
moteur électrique

**Société Suisse pour la Construction de Locomotives et de Machines
WINTERTHUR**

Sika

Etanchements
Gasp. WINKLER & Cie Zurich-Altstetten

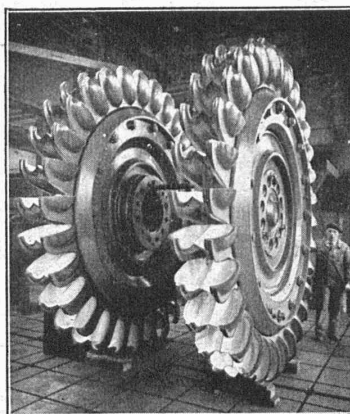
TURBINES HYDRAULIQUES

POUR TOUTES CHUTES ET TOUS DÉBITS

ROUES D'UN GROUPE
DE **55 600** CH
CHUTE 1304,5 MÈTRES

ATELIERS DES CHARMILLES S. A. GENÈVE

CHARMILLES - GENÈVE



Ardoises pour façade Eternit

La meilleure protection d'une maison de bois contre la pourriture et le feu. Les couleurs cuites, donc durables, d'un aspect agréable, évitent les peintures périodiques.



MICAFIL

PIÈCES MOULÉES
en
résine synthétique
Résiforme

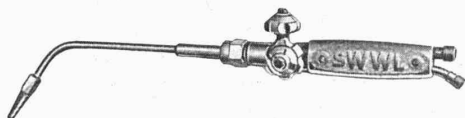
Poignées, boutons et volants
économisent le métal, sont isolants,
agréables au toucher, légers et propres.

Demandez notre liste J 3033 DF

Micafil S.A., Zurich-Altstetten



- Chalumeaux-soudeurs
- Mano-détendeurs
- Métaux d'apport



Usines d'Oxygène et d'Hydrogène S.A.

Lucerne

Vevey

BARRA



Garantit l'étanchéité du mortier et du béton, même avec une grande pression d'eau

MEYNADIER & CIE S. A.
SUCCURSALE À BERNE, SEIDENWEG 24



Fonte injectée

INCA

INJECTA

S. A. TEUFENTHAL près AARAU Tél. 3.82.77
USINES SUISSES DE FONTE SOUS PRESSION
FABRIQUE D'APPAREILS



*Economisez
le charbon*
par le réglage automatique
"Equitherme"

Le réglage «Equitherme» est assuré par des appareils automatiques très simples, réglant la température de la chaudière en fonction des conditions atmosphériques au moyen d'une sonde placée à l'extérieur. Il maintient la température des locaux constante en réalisant une économie continue de combustible sans surveillance aucune.

Nombreuses références d'installations exécutées.

SAUTER

FR. SAUTER S. A. FABRIQUE D'APPAREILS ELECTRIQUES à BALE

Catalogues sur demande

DUVOISIN & C^{ie}

Entreprises électriques

Tél. 3 35 96

LAUSANNE

Tous travaux concernant les lignes électriques extérieures.
Câbles souterrains.
Lignes de contact pour chemins de fer et trolleybus.
Projets et devis.

Une assurance - caution

au lieu de la retenue de garantie en espèces

auprès de

LA FÉDÉRALE ZÜRICH

coûte peu, rapporte beaucoup.
Supprime toutes démarches,
paperasseries et immobilisation
de capitaux.

■

S'adresser à

H. E. LOMBARDET, „ASSURE-TOUT“

Diplômé fédéral ès assurances

Galeries du Commerce, 53

LAUSANNE

Téléphone 34733

Société Suisse des Explosifs

Usine et siège à **GAMSEN** près Brigue (Valais)

Explosifs de sûreté :

GAMSITE et SIMPLONITE

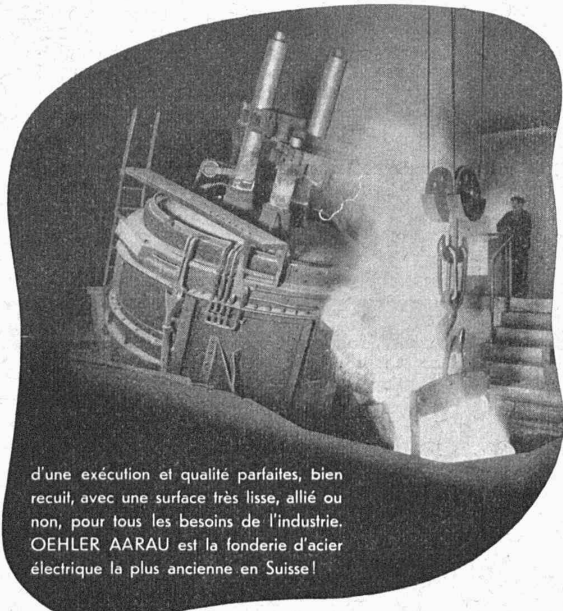
Dynamites à tous dosages
Dynamite „Antigel“
Mèches et Détonateurs

Tous accessoires pour le tir des Mines
Nitropentaérythrite, Cordeau détonant

Télégrammes : „Explosifs-Brigue“

Téléphone : N° 181, Brigue

ACIER COULÉ ÉLECTRIQUE



d'une exécution et qualité parfaites, bien recuit, avec une surface très lisse, allié ou non, pour tous les besoins de l'industrie. OEHLER AARAU est la fonderie d'acier électrique la plus ancienne en Suisse!

OEHLER AARAU

USINES MÉTALLURGIQUES OEHLER & CIE. S. A.

L'usage de qualité

demande des Outils

de qualité, donc :



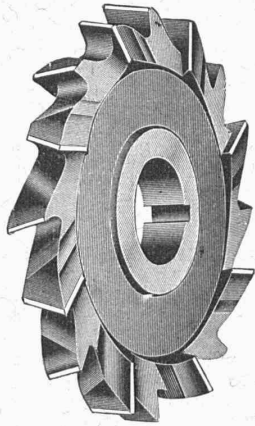
Wolfram & Molybdène S.A. Nyon (Vaud) Tél. 9 51 91

Fraises de tous genres

en acier rapide sup.
Couteaux pour machines
Fellows « Sunderland »
Gleason « Bilgram »
Reinecker « Zimmermann »
etc.

Outillage Deltal

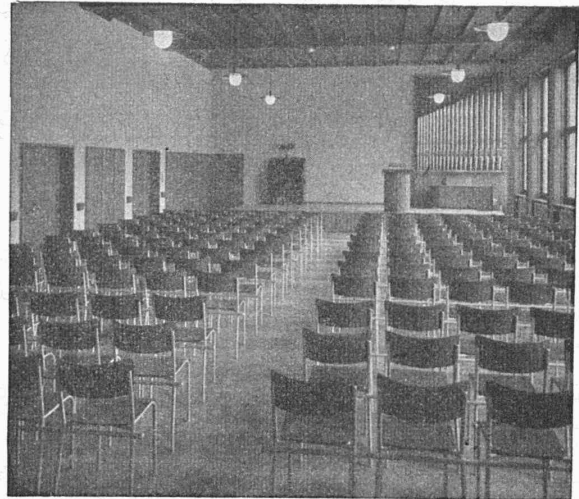
F. Gysi · Suhr-Aarau ·
Tél. 2 39 66



SAIA 326

Interrupteurs horaires et de blocage
Interrupteurs à distance
Vannes à siège motorisées
Interrupteurs à flotteur
Thermostats — Piézostats

Société Anonyme des
Interrupteurs Automatiques **SAIA** Berne
Suisse



AMEUBLEMENTS EN SIÈGES



fixés en rangées ou mobiles.
Chaises superposables en
tubes d'acier.

Demandez sans engagement nos propositions.

Bigler, Spichiger & C^{ie} S.A. Biglen

S.A. des Câbleries & Tréfileries Cossonay - Gare

Cordes en aluminium
pour lignes aériennes

Câbles sous plomb
pour courant fort et courant faible

Tôles perforées

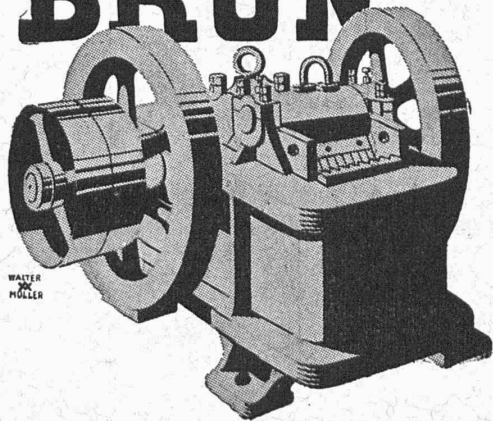


H. HEER & C^o
OLTEN

NOTZ & CO.
BIENNE

ACIER
SANDVIK

BRUN



WALTER
MÜLLER

Machines pour la préparation du sable et du gravier :

Concasseurs, broyeurs, laveuses, trieurs à
tambour, trieurs vibratoires, appareils
d'alimentation, élévateurs, etc.

DRAGLINES

Installations complètes pour
la préparation du sable et du gravier

BRUN & C^{ie} FABRIQUE DE
MACHINES

NEBIKON (Lucerne)

Téléphone 85.112

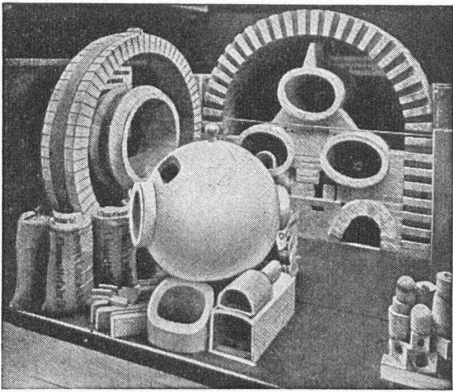
Fondée en 1872

"Employez des
Chaines Galle
au lieu de courroies



Production
augmentée
Rendement 98%
Demandez prix-
courant et
questionnaire s.v.p.
Fabrique de Chaines Galle
à Luzerne, S.A.

Téléphone Nos 21.696 & 24.565



Exposition nationale 1914. Médaille d'or.

Fabrique de Produits Réfractaires Lausen S. A.

Fondée en 1872 **Lausen** (Bâle-Camp.) Tél. N° 72.282

Matériaux réfractaires de qualité alumineuse, silicieuse, au corindon, au carborundum, en sillimanit, etc., pour toutes les industries

PRODUITS { anti-acides
isolants



Carreaux en grès pour dallages et revêtements, uni, porphyré, flammé



DÉPÔTS DANS TOUTES LES GRANDES VILLES

BREVETS D'INVENTION MARQUES - MODÈLES - RECHERCHES - EXPERTISES

EDMOND LAUBER

Ing. dipl. E. P. F. - Conseil en matière de propriété industrielle.

9, Avenue Marc Monnier

GENÈVE

Téléphone 5 31 88



Département des Travaux publics du canton de Neuchâtel.

Une place d'Ingénieur-adjoint au service des Ponts et Chaussées est mise au concours.

Les postulants dont l'âge ne doit pas dépasser 35 ans au maximum doivent être porteurs d'un diplôme d'une haute école technique suisse et avoir quelques années de pratique dans le domaine des entreprises de transport, notamment des chemins de fer.

Connaissance de deux langues désirable.

Ne se présenter que sur convocation.

Pour renseignements complémentaires, s'adresser par écrit au Département des Travaux publics, Château de Neuchâtel.

Délai d'inscription : 20 novembre 1942.

Neuchâtel, 28 octobre 1942.

Le chef du département :

L. DuPasquier.

On cherche deux jeunes ingénieurs civils

Conditions : Diplôme E. P. F. ou E. I. L. et activité pratique de préférence en hydraulique et en constructions hydrauliques. Facilité d'écrire. Posséder à fond une langue officielle ; bonne connaissance d'une autre ou si possible des deux autres langues officielles. Un des ingénieurs doit savoir parler et écrire parfaitement l'italien et avoir de très bonnes connaissances en allemand.

Entrée : Tout de suite ou le plus tôt possible.

Offres : Ecrites à la main, avec renseignements sur la personne du candidat, curriculum vitæ, photographie, certificats d'études et d'activité pratique, indication de références et du traitement désiré, jusqu'au 30 novembre 1942, au Service fédéral des eaux à Berne. Ne se présenter que sur demande.



Protection contre
le feu et les gaz.
Appareils médicaux

USINE FEGA

LAUSANNE BERNE ZURICH

BREVETS D'INVENTION Dessins — Modèles — Marques de Fabrique

NAEGELI & Cie, BERNE

Ingénieurs-Conseils

Bundesgasse 16 — Téléphons